

機 能 別 集 計 等

(1)一般病院 100床あたりの損益状況

一般病院（集計1）

	直近の事業年(度)													
	法人・その他													
	医療法人		国立		公立		公的		社会保険関係法人		その他		法人その他全体	
	金額	構成比率	金額	構成比率	金額	構成比率	金額	構成比率	金額	構成比率	金額	構成比率	金額	構成比率
	千円	%	千円	%	千円	%	千円	%	千円	%	千円	%	千円	%
I 医業収益	1,318,823	99.9	1,334,833	100.0	1,600,338	100.0	2,111,104	99.8	2,049,955	99.9	1,647,854	99.9	1,578,625	99.9
1. 入院診療収益	891,136	67.5	1,075,177	80.5	1,044,572	65.2	1,356,275	64.1	1,326,471	64.7	1,105,457	67.0	1,058,384	67.0
2. 特別の療養環境収益	17,722	1.3	17,094	1.3	13,026	0.8	35,496	1.7	40,176	2.0	32,004	1.9	21,604	1.4
3. 外来診療収益	354,770	26.9	235,931	17.7	494,532	30.9	656,513	31.0	582,433	28.4	448,656	27.2	445,471	28.2
4. その他の医業収益	55,195	4.2	6,631	0.5	48,208	3.0	62,819	3.0	100,875	4.9	61,737	3.7	53,166	3.4
II 介護収益	1,111	0.1	0	0.0	655	0.0	3,555	0.2	1,260	0.1	946	0.1	1,206	0.1
III 医業・介護費用	1,302,081	98.6	1,338,095	100.2	1,820,134	113.7	2,146,690	101.5	2,111,420	102.9	1,737,528	105.4	1,651,600	104.5
1. 給与費	703,103	53.3	706,769	52.9	936,306	58.5	1,067,979	50.5	1,083,079	52.8	879,513	53.3	855,708	54.2
2. 医薬品費	143,686	10.9	172,405	12.9	261,732	16.3	395,018	18.7	285,184	13.9	226,566	13.7	228,900	14.5
3. 給食用材料費	16,641	1.3	16,204	1.2	11,047	0.7	12,858	0.6	14,714	0.7	12,303	0.7	13,957	0.9
4. 診療材料費・医療消耗器具備品費	104,026	7.9	134,376	10.1	156,980	9.8	211,726	10.0	218,321	10.6	150,870	9.2	146,757	9.3
5. 委託費	70,956	5.4	73,345	5.5	149,158	9.3	121,744	5.8	150,257	7.3	105,601	6.4	107,310	6.8
6. 減価償却費	45,995	3.5	91,827	6.9	125,509	7.8	125,668	5.9	147,484	7.2	91,820	5.6	92,772	5.9
(再掲)建物減価償却費	19,941	1.5	26,102	2.0	59,496	3.7	32,222	1.5	58,743	2.9	38,331	2.3	37,001	2.3
(再掲)医療機器減価償却費	12,489	0.9	42,866	3.2	53,690	3.4	41,000	1.9	56,069	2.7	32,288	2.0	34,667	2.2
7. 設備関係費	80,362	6.1	39,910	3.0	65,075	4.1	67,556	3.2	75,583	3.7	119,783	7.3	75,521	4.8
8. 経費	125,515	9.5	94,533	7.1	96,121	6.0	111,225	5.3	126,916	6.2	105,996	6.4	110,650	7.0
9. その他の医業費用	11,797	0.9	8,728	0.7	18,206	1.1	32,916	1.6	9,883	0.5	45,075	2.7	20,025	1.3
IV 損益差額(I+II-III)	17,854	1.4	-3,262	-0.2	-219,141	-13.7	-32,032	-1.5	-60,206	-2.9	-88,728	-5.4	-71,769	-4.5
V その他の医業・介護関連収益	30,220	2.3	33,419	2.5	274,959	17.2	73,768	3.5	66,969	3.3	29,481	1.8	104,559	6.6
VI その他の医業・介護関連費用	34,716	2.6	37,126	2.8	91,692	5.7	68,298	3.2	57,080	2.8	50,210	3.0	57,879	3.7
VII 総損益差額(IV+V-VI)	13,357	1.0	-6,970	-0.5	-35,875	-2.2	-26,562	-1.3	-50,317	-2.5	-109,457	-6.6	-25,089	-1.6
VIII 税金	20,568	1.6	0	0.0	920	0.1	5,557	0.3	7,119	0.3	4,178	0.3	8,800	0.6
IX 税引後の総損益差額(VII-VIII)	-7,211	-0.5	-6,970	-0.5	-36,794	-2.3	-32,119	-1.5	-57,437	-2.8	-113,635	-6.9	-33,889	-2.1
施設数	274	-	23	-	114	-	40	-	17	-	58	-	526	-
平均病床数	138	-	419	-	266	-	374	-	324	-	232	-	212	-

一般病院（集計1）

	直近の事業年(度)							
	個人		全体		(参考)国公立を除く		(参考)国公立	
	金額	構成比率	金額	構成比率	金額	構成比率	金額	構成比率
	千円	%	千円	%	千円	%	千円	%
I 医業収益	922,497	100.0	1,562,097	99.9	1,575,932	99.9	1,536,301	100.0
1. 入院診療収益	638,497	69.2	1,047,807	67.0	1,045,583	66.3	1,051,953	68.5
2. 特別の療養環境収益	17,056	1.8	21,490	1.4	25,503	1.6	14,007	0.9
3. 外来診療収益	247,298	26.8	440,479	28.2	444,941	28.2	432,160	28.1
4. その他の医業収益	19,646	2.1	52,322	3.3	59,906	3.8	38,180	2.5
II 介護収益	123	0.0	1,179	0.1	1,544	0.1	497	0.0
III 医業・介護費用	859,765	93.2	1,631,653	104.4	1,592,922	101.0	1,703,871	110.9
1. 給与費	409,845	44.4	844,476	54.0	824,918	52.3	880,944	57.3
2. 医薬品費	119,869	13.0	226,153	14.5	218,626	13.9	240,187	15.6
3. 給食用材料費	10,350	1.1	13,867	0.9	14,712	0.9	12,290	0.8
4. 診療材料費・医療消耗器具備品費	51,185	5.5	144,350	9.2	140,500	8.9	151,528	9.9
5. 委託費	76,144	8.3	106,525	6.8	93,467	5.9	130,873	8.5
6. 減価償却費	20,135	2.2	90,942	5.8	76,760	4.9	117,385	7.6
(再掲)建物減価償却費	6,986	0.8	36,245	2.3	28,094	1.8	51,442	3.3
(再掲)医療機器減価償却費	7,717	0.8	33,988	2.2	24,822	1.6	51,080	3.3
7. 設備関係費	57,086	6.2	75,056	4.8	83,665	5.3	59,005	3.8
8. 経費	114,895	12.5	110,757	7.1	118,812	7.5	95,738	6.2
9. その他の医業費用	258	0.0	19,527	1.2	21,462	1.4	15,920	1.0
IV 損益差額(I + II - III)	62,855	6.8	-68,378	-4.4	-15,446	-1.0	-167,074	-10.9
V その他の医業・介護関連収益	16,103	1.7	102,330	6.5	40,992	2.6	216,702	14.1
VI その他の医業・介護関連費用	16,259	1.8	56,831	3.6	45,193	2.9	78,531	5.1
VII 総損益差額(IV + V - VI)	62,699	6.8	-22,878	-1.5	-19,647	-1.2	-28,903	-1.9
VIII 税金	—	—	—	—	—	—	698	0.0
IX 税引後の総損益差額(VII - VIII)	—	—	—	—	—	—	-29,601	-1.9
施設数	23	—	549	—	412	—	137	—
平均病床数	125	—	208	—	181	—	292	—

(2) 職種別常勤職員1人平均給料年(度)額等(開設者別)

一般病院 (集計1)

(単位:円)

区分	直近の事業年(度)														
	国立			公立			公的			社会保険関係法人			医療法人		
	平均給料年(度)額(①)	賞与(②)	①+②	平均給料年(度)額(①)	賞与(②)	①+②	平均給料年(度)額(①)	賞与(②)	①+②	平均給料年(度)額(①)	賞与(②)	①+②	平均給料年(度)額(①)	賞与(②)	①+②
病院長	13,573,685	5,541,993	19,115,678	16,033,616	3,713,552	19,747,168	17,490,398	3,878,835	21,369,233	15,650,496	4,763,766	20,414,263	31,183,044	520,245	31,703,290
医師	10,987,297	2,736,868	13,724,165	12,477,462	2,487,042	14,964,504	11,221,656	2,043,036	13,264,693	10,842,758	2,553,665	13,396,423	14,458,341	1,045,214	15,503,555
歯科医師	9,799,023	2,645,547	12,444,570	10,793,681	2,328,248	13,121,929	11,987,549	2,481,047	14,468,596	11,022,657	3,513,774	14,536,431	10,133,302	984,958	11,118,260
薬剤師	5,351,683	1,676,243	7,027,926	5,152,584	1,576,886	6,729,470	4,691,282	1,427,890	6,119,172	5,889,891	1,516,189	7,406,079	3,934,841	826,994	4,761,835
看護職員	4,094,896	1,217,090	5,311,986	4,601,824	1,357,729	5,959,553	3,918,424	1,163,969	5,082,392	4,267,608	1,257,450	5,525,058	3,778,590	803,078	4,581,668
看護補助職員	3,265,221	1,068,363	4,333,585	2,987,675	826,016	3,813,691	2,765,014	834,066	3,599,080	3,043,673	919,780	3,963,453	2,234,215	429,838	2,664,053
医療技術員	4,678,210	1,433,269	6,111,479	4,822,595	1,473,455	6,296,050	4,288,055	1,326,030	5,614,085	4,653,628	1,412,252	6,065,880	3,529,663	786,385	4,316,048
事務職員	5,213,529	1,659,414	6,872,942	4,750,456	1,508,782	6,259,238	3,965,915	1,182,901	5,148,817	4,432,002	1,334,655	5,766,657	3,308,748	692,464	4,001,212
技能労務員・労務員	4,338,899	1,404,520	5,743,418	3,735,758	1,157,137	4,892,894	3,595,929	1,068,645	4,664,575	3,785,915	1,142,539	4,928,455	2,506,985	458,798	2,965,783
役員	4,816,087	1,700,784	6,516,871	8,672,667	3,379,229	12,051,896	7,048,200	11,747,086	18,795,286	—	—	—	11,436,647	220,895	11,657,541

区分	直近の事業年(度)											
	その他			法人その他全体			個人			全体		
	平均給料年(度)額(①)	賞与(②)	①+②	平均給料年(度)額(①)	賞与(②)	①+②	平均給料年(度)額(①)	賞与(②)	①+②	平均給料年(度)額(①)	賞与(②)	①+②
病院長	20,102,128	1,776,929	21,879,057	24,431,607	1,955,073	26,386,679	—	—	—	24,431,607	1,955,073	26,386,679
医師	12,956,903	1,622,852	14,579,755	12,510,318	1,980,402	14,490,720	14,124,428	1,229,241	15,353,669	12,528,219	1,971,999	14,500,218
歯科医師	8,790,649	1,325,125	10,115,775	10,610,179	1,959,226	12,569,406	—	—	—	10,610,179	1,959,226	12,569,406
薬剤師	4,300,866	991,116	5,291,982	4,603,288	1,230,820	5,834,108	4,342,852	716,728	5,059,580	4,598,820	1,221,975	5,820,795
看護職員	3,920,407	878,718	4,799,126	4,112,969	1,099,017	5,211,986	3,682,145	678,363	4,360,509	4,106,851	1,093,006	5,199,857
看護補助職員	2,262,073	543,992	2,806,064	2,389,428	540,383	2,929,811	2,217,556	331,256	2,548,811	2,381,470	530,669	2,912,139
医療技術員	3,795,601	867,900	4,663,501	4,082,708	1,096,267	5,178,975	3,710,618	680,543	4,391,161	4,078,636	1,091,690	5,170,327
事務職員	3,689,925	812,119	4,502,045	3,847,664	999,500	4,847,164	3,030,486	484,630	3,515,116	3,835,446	991,740	4,827,186
技能労務員・労務員	3,171,853	665,885	3,837,738	3,191,720	819,756	4,011,476	2,212,659	321,934	2,534,593	3,180,779	814,171	3,994,950
役員	12,696,251	303,293	12,999,544	11,156,294	369,396	11,525,690	—	—	—	11,156,294	369,396	11,525,690

(注) 1. 給料(本俸又はこれに準ずるもの)には、扶養手当、時間外勤務手当、役付手当、通勤手当等職員に支払ったすべてのものが含まれる。(以下同様)

2. 「看護職員」とは、保健師、助産師、看護師、准看護師である。(以下同様)

3. 「医療技術員」とは、診療放射線技師、臨床検査技師、栄養士、理学療法士、作業療法士、歯科技工士など医療に関わる専門技術員である。(以下同様)

一般診療所（集計2）

（単位：円）

区分	直近の事業年(度)											
	入院診療収益あり											
	個人			医療法人			その他			全体		
	平均給料 年(度)額(①)	賞与(②)	①+②	平均給料 年(度)額(①)	賞与(②)	①+②	平均給料 年(度)額(①)	賞与(②)	①+②	平均給料 年(度)額(①)	賞与(②)	①+②
院長	—	—	—	31,579,381	40,565	31,619,947	14,766,648	2,512,160	17,278,808	31,092,643	114,256	31,206,900
医師	14,679,325	1,230,967	15,910,292	13,455,006	279,380	13,734,386	13,675,263	1,565,276	15,240,539	13,572,463	387,988	13,960,451
歯科医師	—	—	—	9,360,000	0	9,360,000	—	—	—	9,360,000	0	9,360,000
薬剤師	5,810,496	250,000	6,060,496	5,308,858	416,139	5,724,997	—	—	—	5,420,333	379,219	5,799,553
看護職員	2,747,980	483,107	3,231,087	3,237,250	692,328	3,929,578	2,982,276	906,761	3,889,037	3,162,928	664,349	3,827,277
看護補助職員	2,195,169	491,872	2,687,041	2,010,715	409,989	2,420,704	1,290,000	82,843	1,372,843	1,997,397	403,822	2,401,219
医療技術員	3,501,575	857,143	4,358,718	3,538,138	664,703	4,202,841	2,015,595	359,558	2,375,152	3,521,861	669,092	4,190,953
事務職員	2,706,096	505,110	3,211,206	2,782,354	495,586	3,277,940	2,144,081	604,842	2,748,922	2,765,781	497,954	3,263,735
技能労務員・労務員	1,382,856	244,543	1,627,399	1,678,619	349,802	2,028,422	3,379,985	1,182,810	4,562,795	1,631,287	334,893	1,966,179
役員	—	—	—	5,519,107	0	5,519,107	—	—	—	5,519,107	0	5,519,107

区分	直近の事業年(度)											
	入院診療収益なし											
	個人			医療法人			その他			全体		
	平均給料 年(度)額(①)	賞与(②)	①+②	平均給料 年(度)額(①)	賞与(②)	①+②	平均給料 年(度)額(①)	賞与(②)	①+②	平均給料 年(度)額(①)	賞与(②)	①+②
院長	—	—	—	24,591,304	26,710	24,618,014	12,118,595	2,081,867	14,200,462	24,156,210	98,568	24,254,778
医師	11,203,821	1,097,320	12,301,141	12,672,114	101,751	12,773,866	13,500,841	2,760,675	16,261,516	12,329,643	605,568	12,935,211
歯科医師	—	—	—	7,900,000	0	7,900,000	—	—	—	7,900,000	0	7,900,000
薬剤師	5,432,092	1,216,508	6,648,600	8,234,010	184,678	8,418,689	6,037,400	2,116,890	8,154,290	6,513,962	842,650	7,356,612
看護職員	2,683,174	561,310	3,244,485	3,081,633	643,040	3,724,672	3,944,853	1,094,689	5,039,542	2,960,958	627,435	3,588,393
看護補助職員	1,736,837	261,269	1,998,106	2,215,219	467,858	2,683,078	3,035,181	587,919	3,623,100	2,005,992	375,882	2,381,874
医療技術員	3,037,701	512,733	3,550,434	3,335,501	727,375	4,062,876	4,256,643	1,306,436	5,563,078	3,310,676	703,439	4,014,115
事務職員	2,632,614	553,258	3,185,872	2,668,923	448,611	3,117,534	3,804,266	1,010,234	4,814,501	2,669,833	504,872	3,174,705
技能労務員・労務員	1,957,218	351,103	2,308,321	2,848,644	401,631	3,250,275	2,136,939	224,667	2,361,607	2,429,808	374,341	2,804,149
役員	—	—	—	4,650,223	7,482	4,657,705	—	—	—	4,650,223	7,482	4,657,705

一般診療所（集計2）

（単位：円）

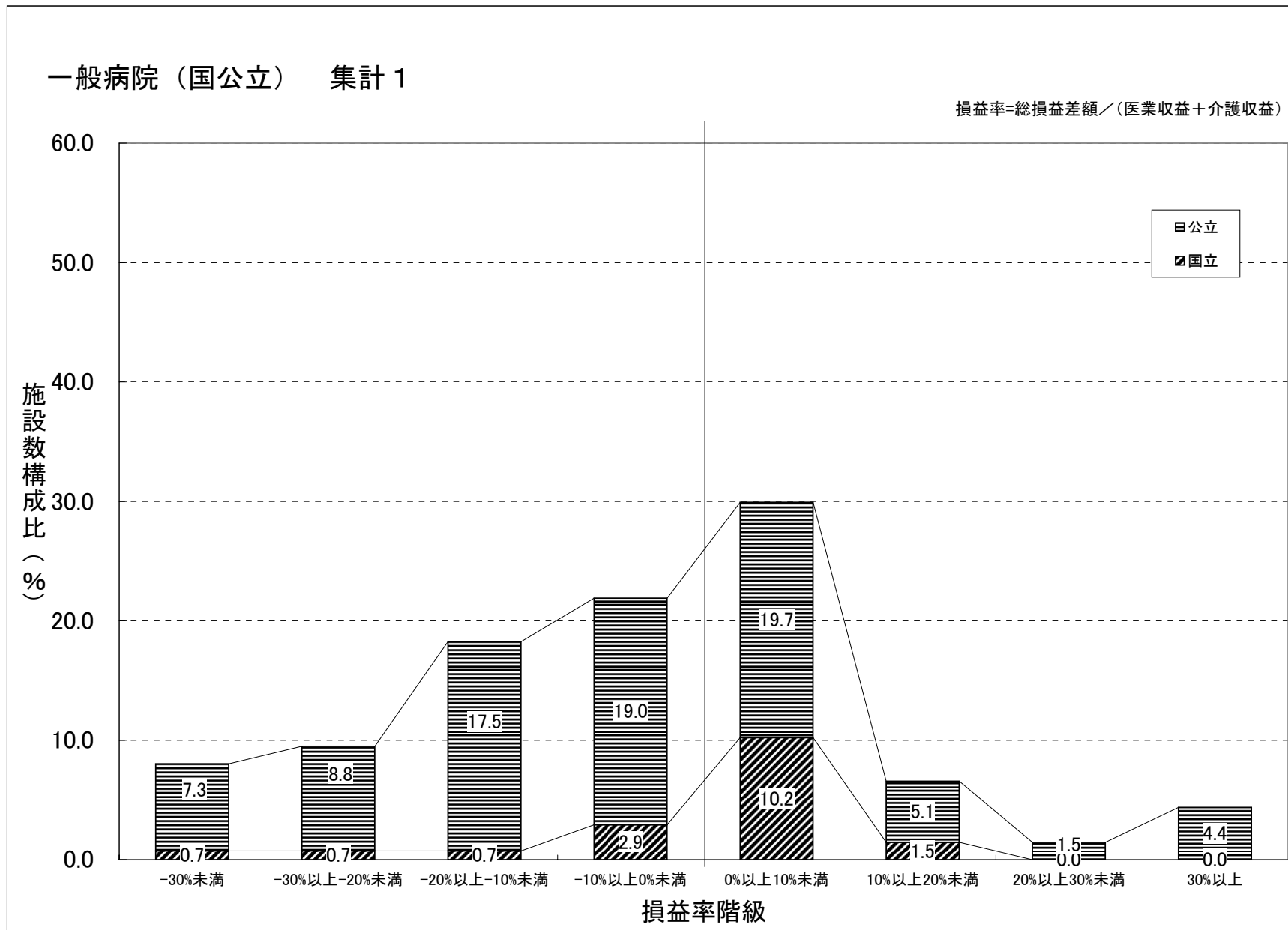
区分	直近の事業年(度)											
	全体											
	個人			医療法人			その他			全体		
	平均給料 年(度)額(①)	賞与(②)	①+②	平均給料 年(度)額(①)	賞与(②)	①+②	平均給料 年(度)額(①)	賞与(②)	①+②	平均給料 年(度)額(①)	賞与(②)	①+②
院長	—	—	—	25,563,716	28,592	25,592,308	12,430,130	2,132,490	14,562,620	25,116,354	100,690	25,217,044
医師	11,488,828	1,108,280	12,597,109	12,886,934	150,488	13,037,422	13,509,081	2,704,209	16,213,290	12,593,354	559,403	13,152,757
歯科医師	—	—	—	8,630,000	0	8,630,000	—	—	—	8,630,000	0	8,630,000
薬剤師	5,457,966	1,150,422	6,608,387	7,395,400	251,027	7,646,427	6,037,400	2,116,890	8,154,290	6,333,913	766,358	7,100,271
看護職員	2,692,414	550,162	3,242,575	3,140,536	661,697	3,802,233	3,818,676	1,070,055	4,888,732	3,021,467	638,494	3,659,961
看護補助職員	1,765,276	275,570	2,040,846	2,126,821	442,843	2,569,663	1,813,554	234,366	2,047,920	2,003,284	384,684	2,387,968
医療技術員	3,065,123	533,112	3,598,235	3,423,009	700,311	4,123,320	4,113,216	1,245,836	5,359,051	3,380,965	692,007	4,072,972
事務職員	2,636,345	550,813	3,187,159	2,694,889	459,364	3,154,253	3,625,591	966,609	4,592,200	2,684,701	503,800	3,188,501
技能労務員・労務員	1,772,445	316,824	2,089,269	2,142,925	370,372	2,513,297	2,447,701	464,203	2,911,904	2,026,693	354,428	2,381,121
役員	—	—	—	4,757,918	6,589	4,764,506	—	—	—	4,757,918	6,589	4,764,506

歯科診療所（集計2）

（単位：円）

区分	直近の事業年(度)											
	個人			医療法人			その他			全体		
	平均給料 年(度)額(①)	賞与(②)	①+②	平均給料 年(度)額(①)	賞与(②)	①+②	平均給料 年(度)額(①)	賞与(②)	①+②	平均給料 年(度)額(①)	賞与(②)	①+②
院長	—	—	—	13,434,816	261,014	13,695,830	—	—	—	13,434,816	261,014	13,695,830
歯科医師	5,940,289	651,304	6,591,593	6,493,276	305,057	6,798,333	7,374,233	1,753,333	9,127,567	6,189,466	538,175	6,727,641
歯科衛生士	2,451,476	393,437	2,844,914	2,555,446	338,281	2,893,727	2,365,903	671,627	3,037,530	2,483,401	379,437	2,862,839
歯科技工士	3,358,895	460,275	3,819,171	3,803,136	475,986	4,279,122	—	—	—	3,524,872	466,145	3,991,017
薬剤師	4,731,350	462,500	5,193,850	—	—	—	—	—	—	4,731,350	462,500	5,193,850
事務職員	2,302,550	301,410	2,603,960	2,404,514	243,241	2,647,754	2,606,843	667,851	3,274,694	2,334,051	286,147	2,620,198
その他の職員	1,964,443	260,443	2,224,885	1,840,616	204,102	2,044,718	851,123	0	851,123	1,933,932	247,462	2,181,394
役員	—	—	—	3,630,992	1,407	3,632,399	—	—	—	3,630,992	1,407	3,632,399

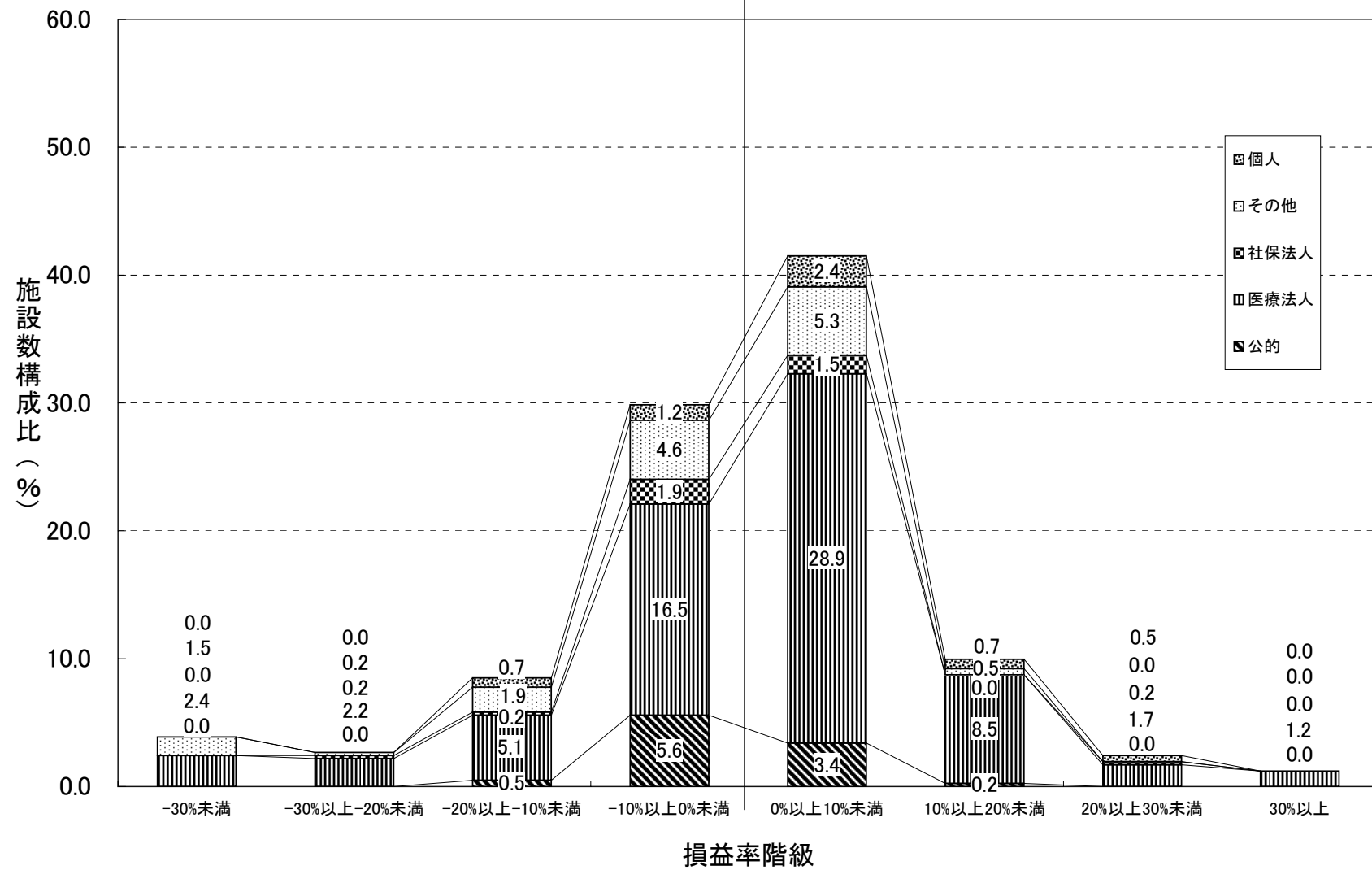
(3) 損益率の分布



(注) 病院については、その他の医業・介護関連収益及び費用を勘案し、総損益差額を用いて作成している。

一般病院（国公立を除く） 集計 1

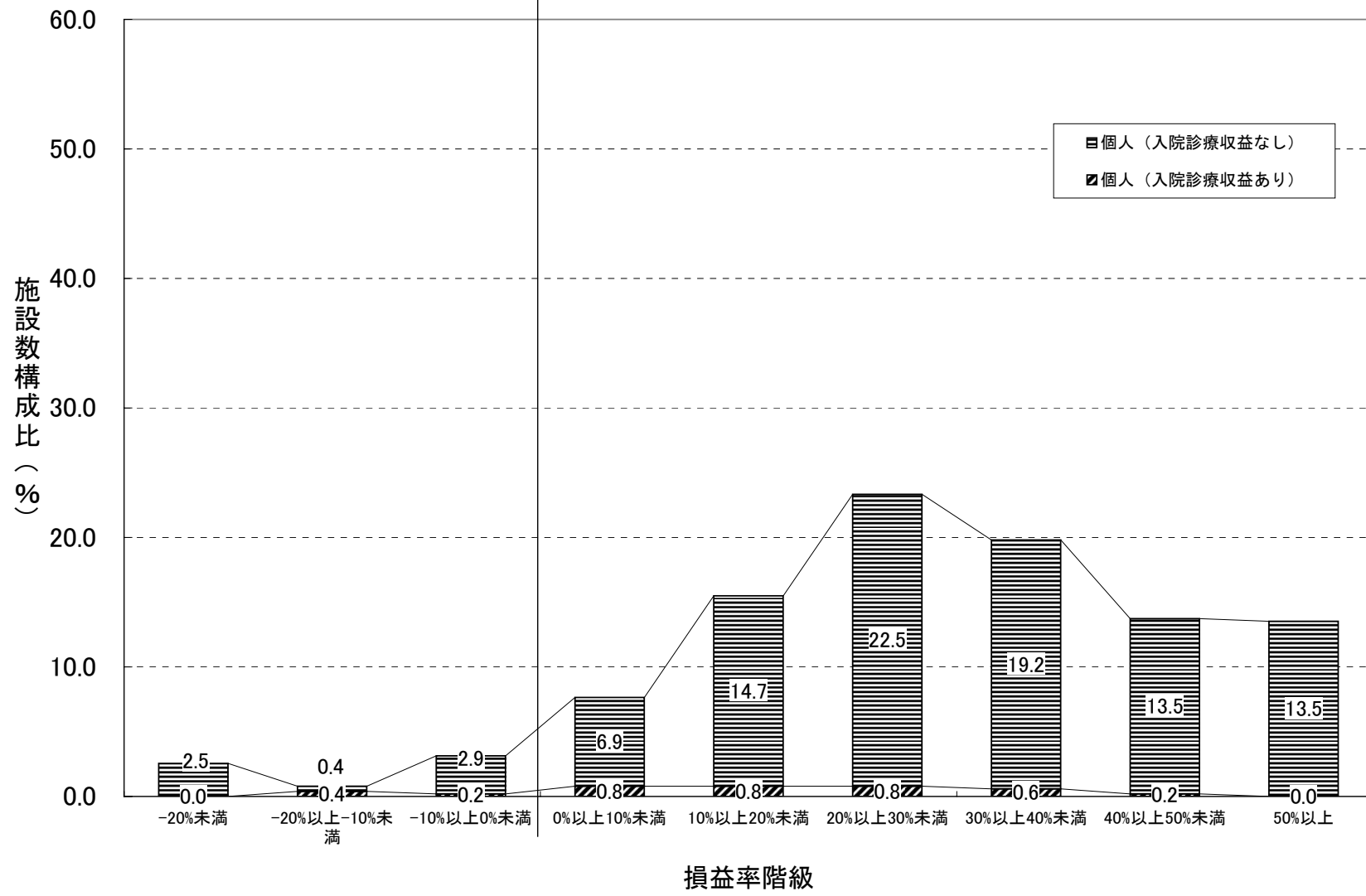
損益率=総損益差額/(医業収益+介護収益)



(注) 病院については、その他の医業・介護関連収益及び費用を勘差し、総損益差額を用いて作成している。

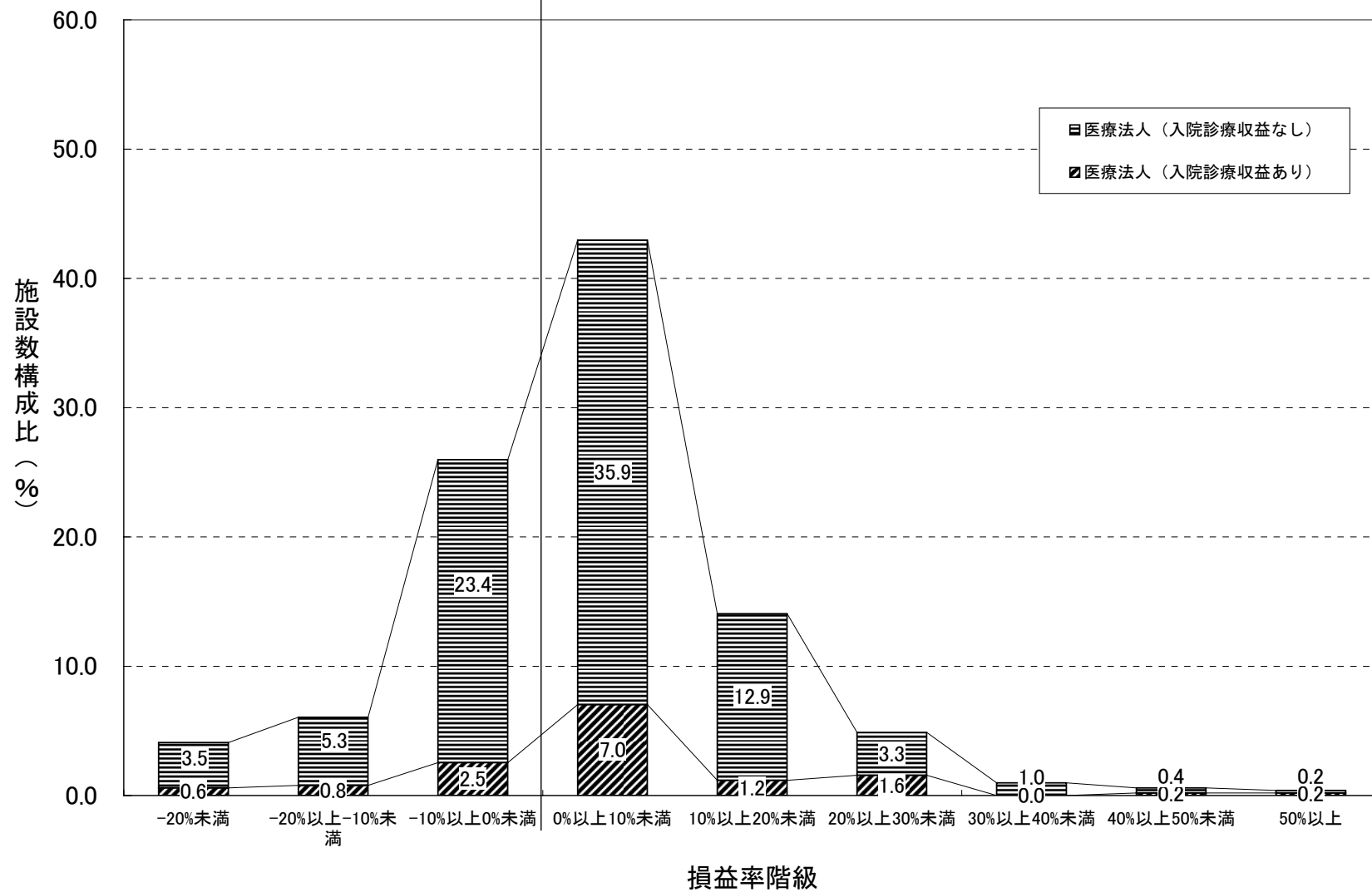
一般診療所（個人） 集計 2

損益率=損益差額／(医業収益+介護収益)



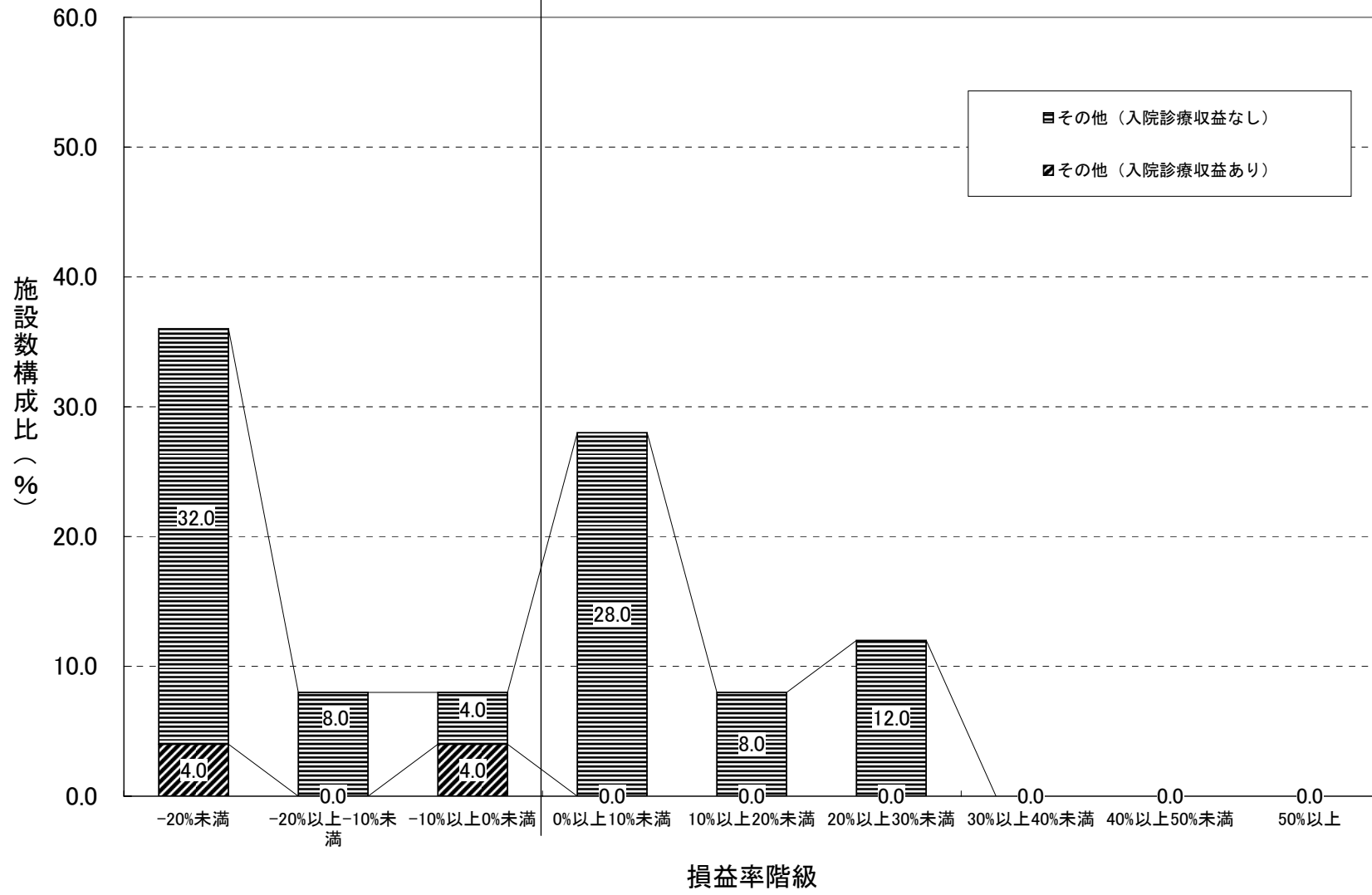
一般診療所（医療法人） 集計2

損益率=損益差額／(医業収益+介護収益)



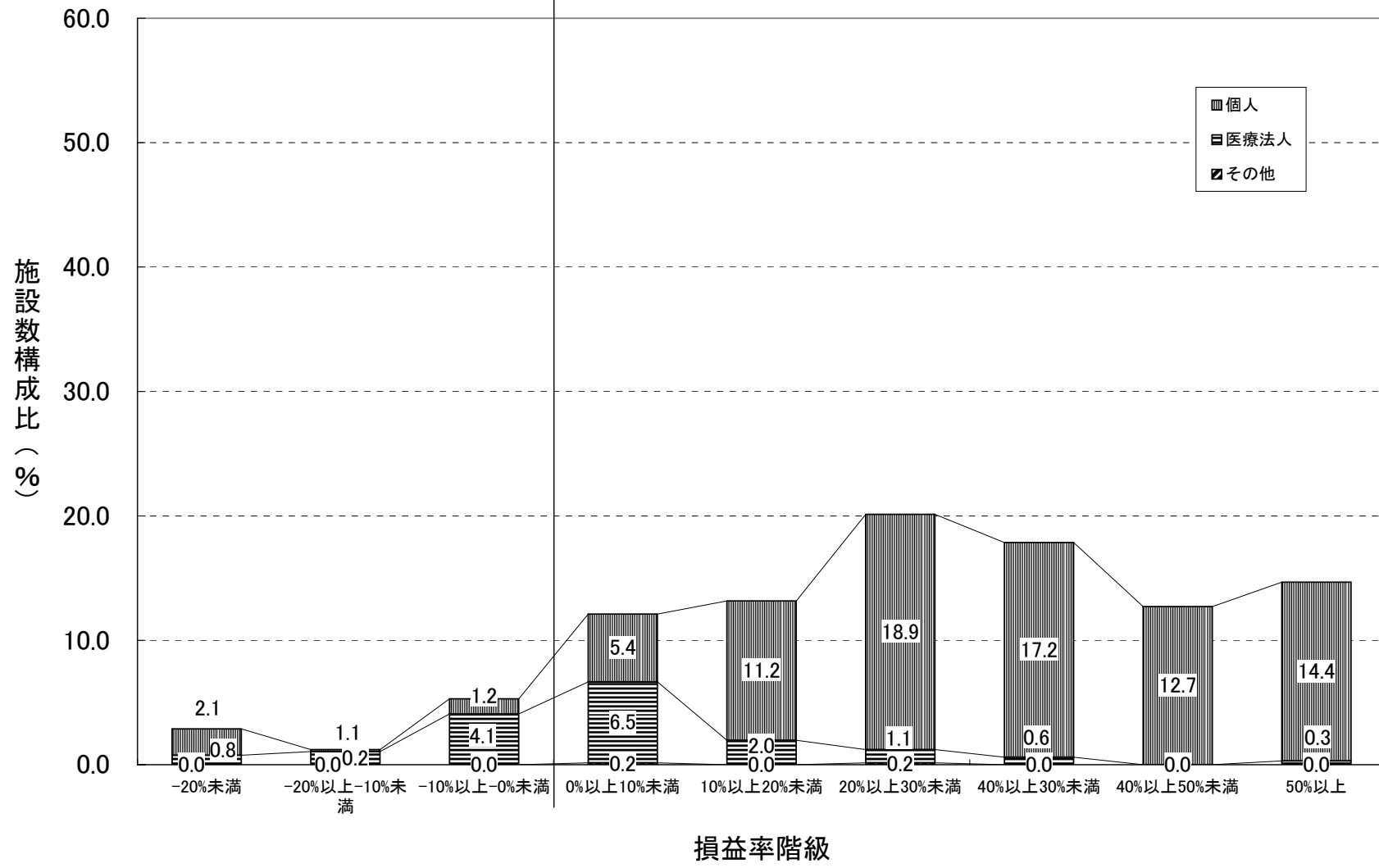
一般診療所（その他） 集計 2

損益率=損益差額/(医業収益+介護収益)



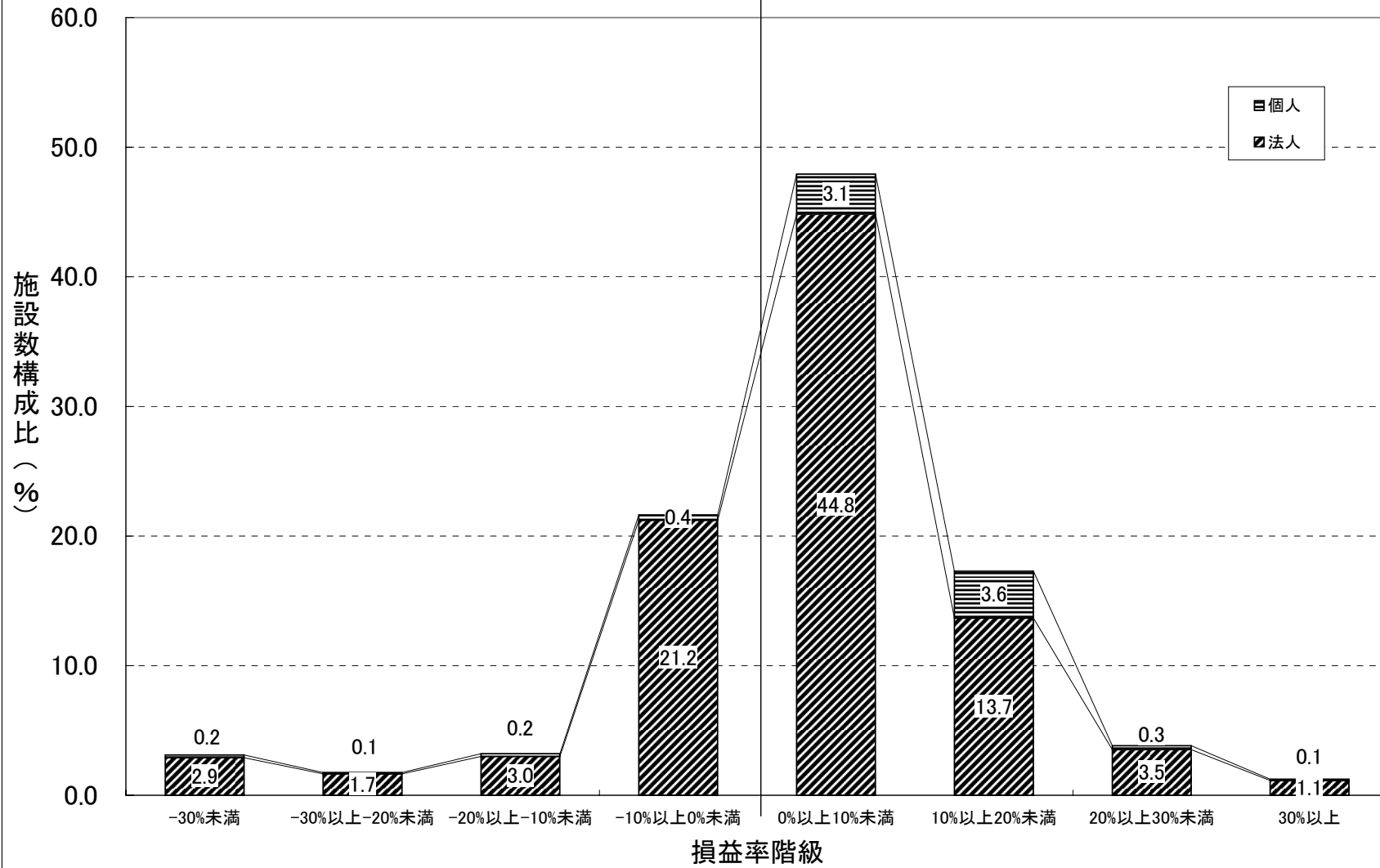
歯科診療所 集計2

損益率=損益差額/(医業収益+介護収益)

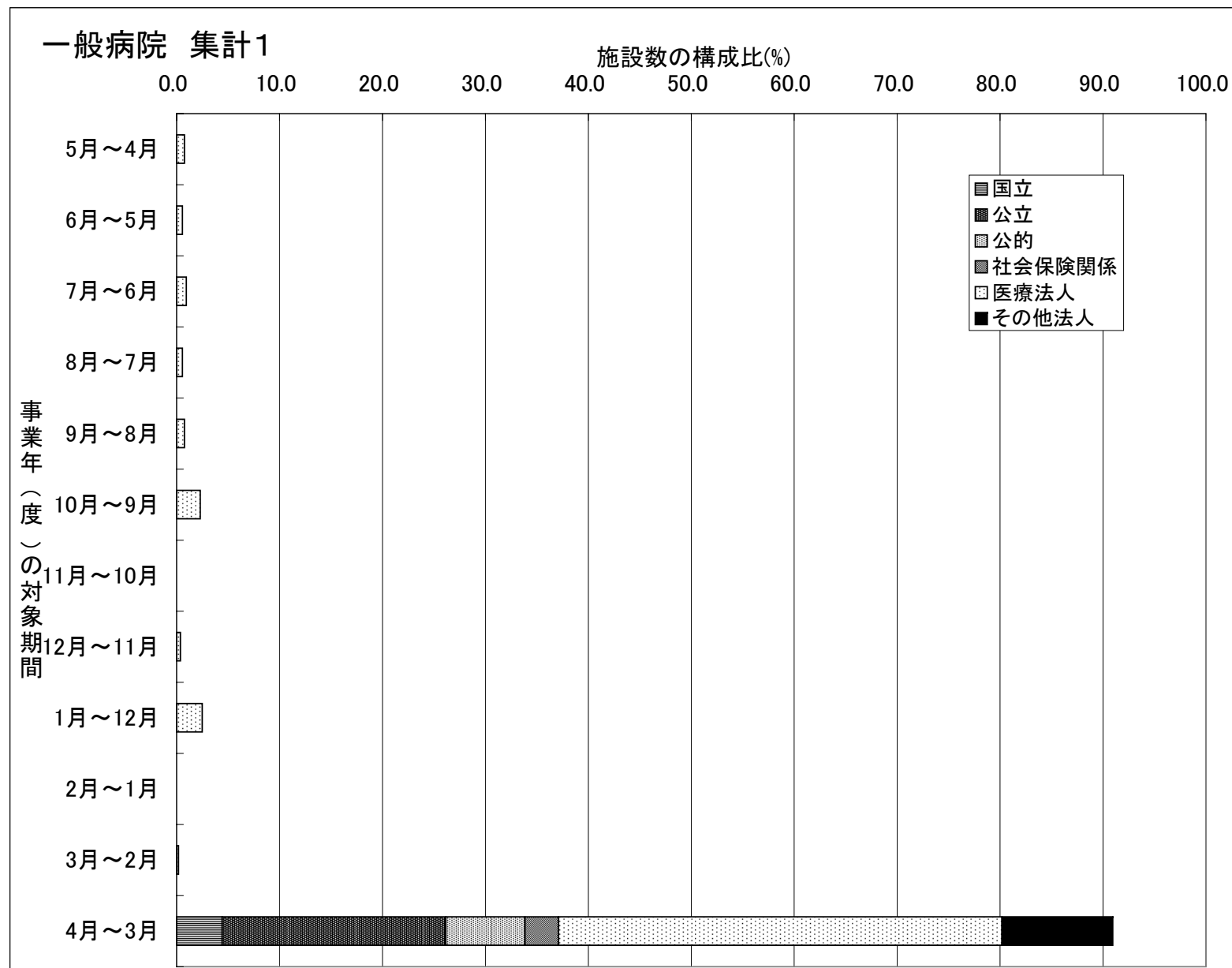


保険薬局 集計 2

損益率=損益差額/(収益+介護収益)

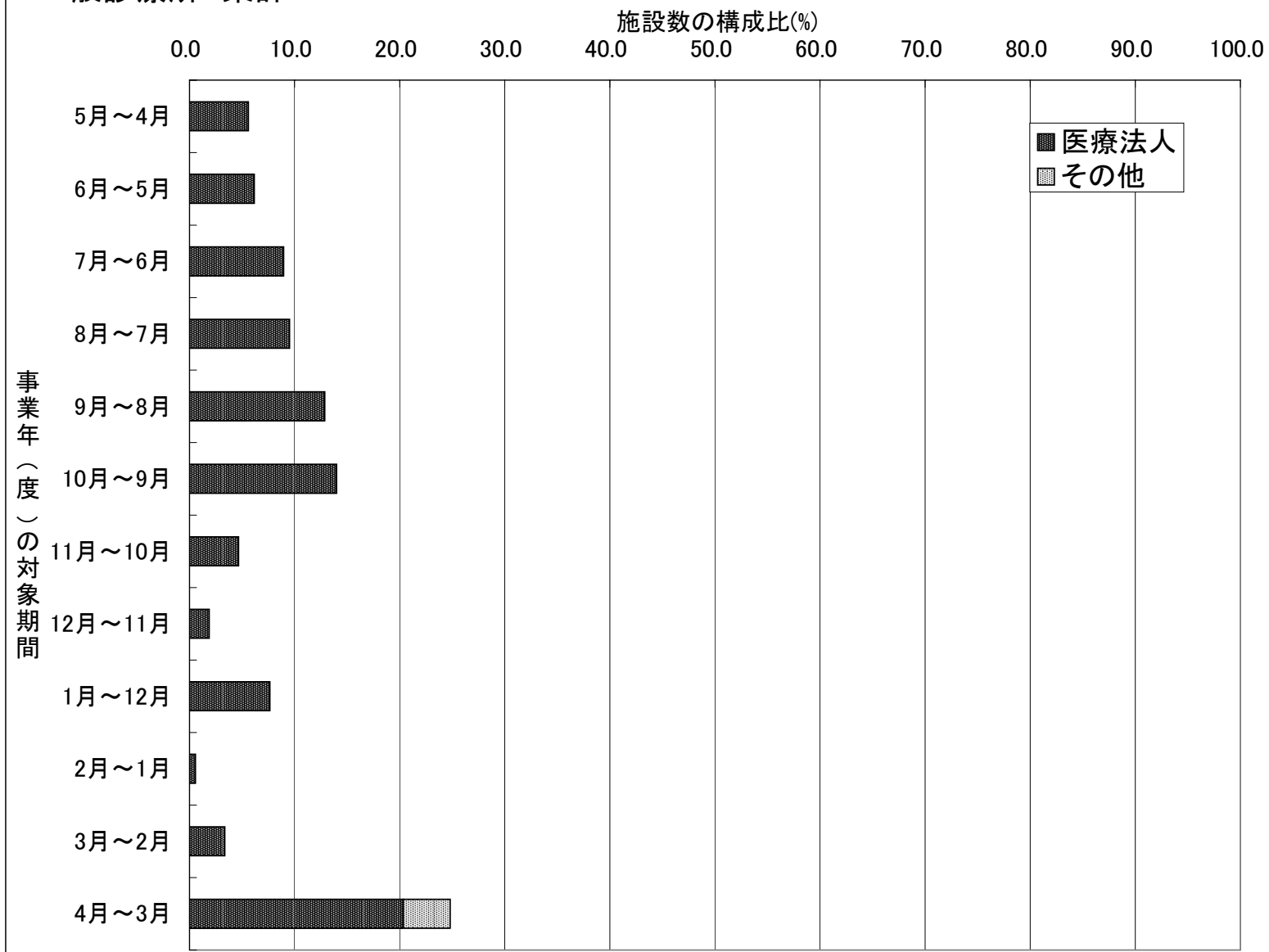


(4)事業年(度)の分布



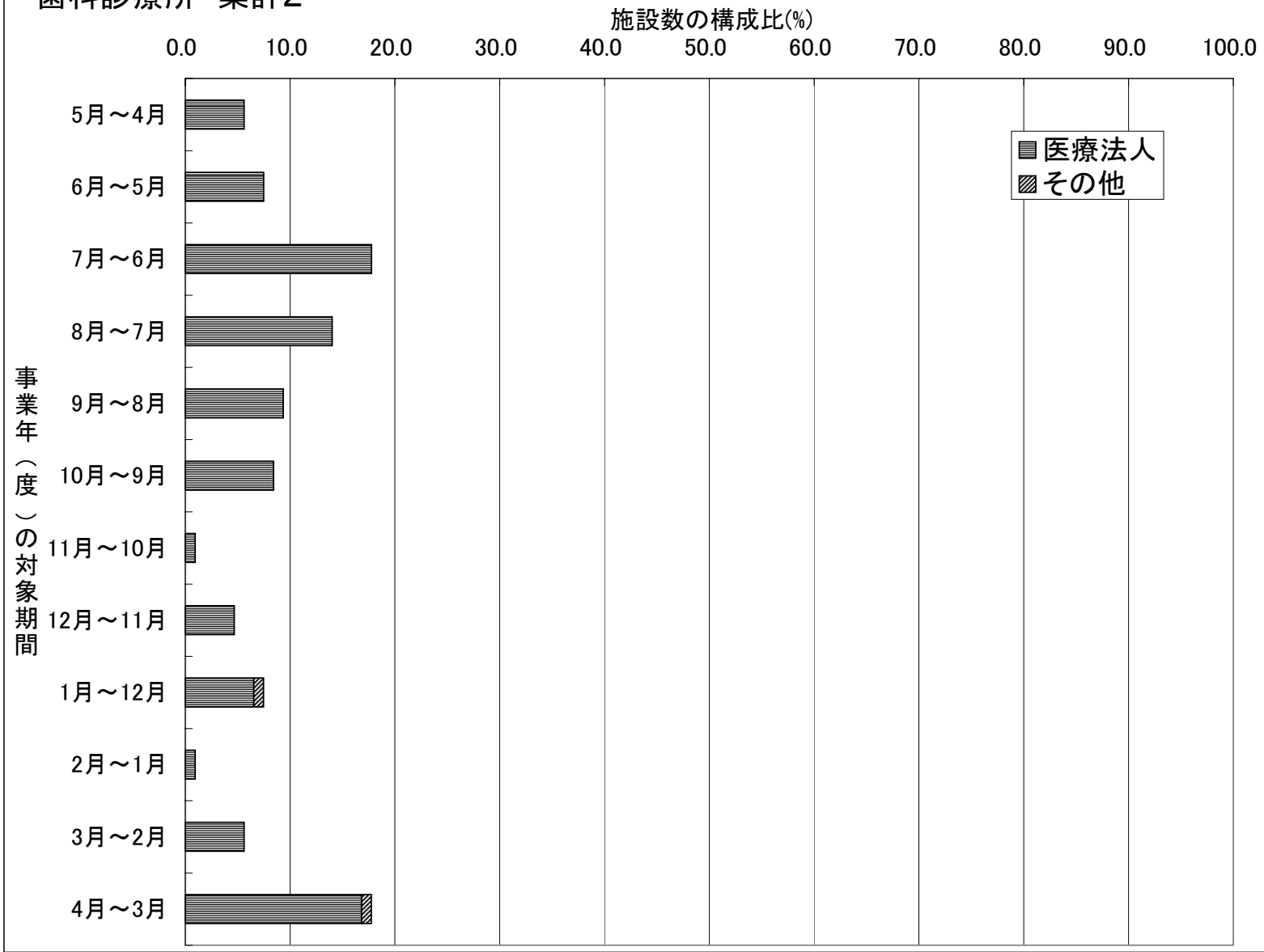
(注) 個人立の病院は直近の事業年(度)について調査していない。

一般診療所 集計2



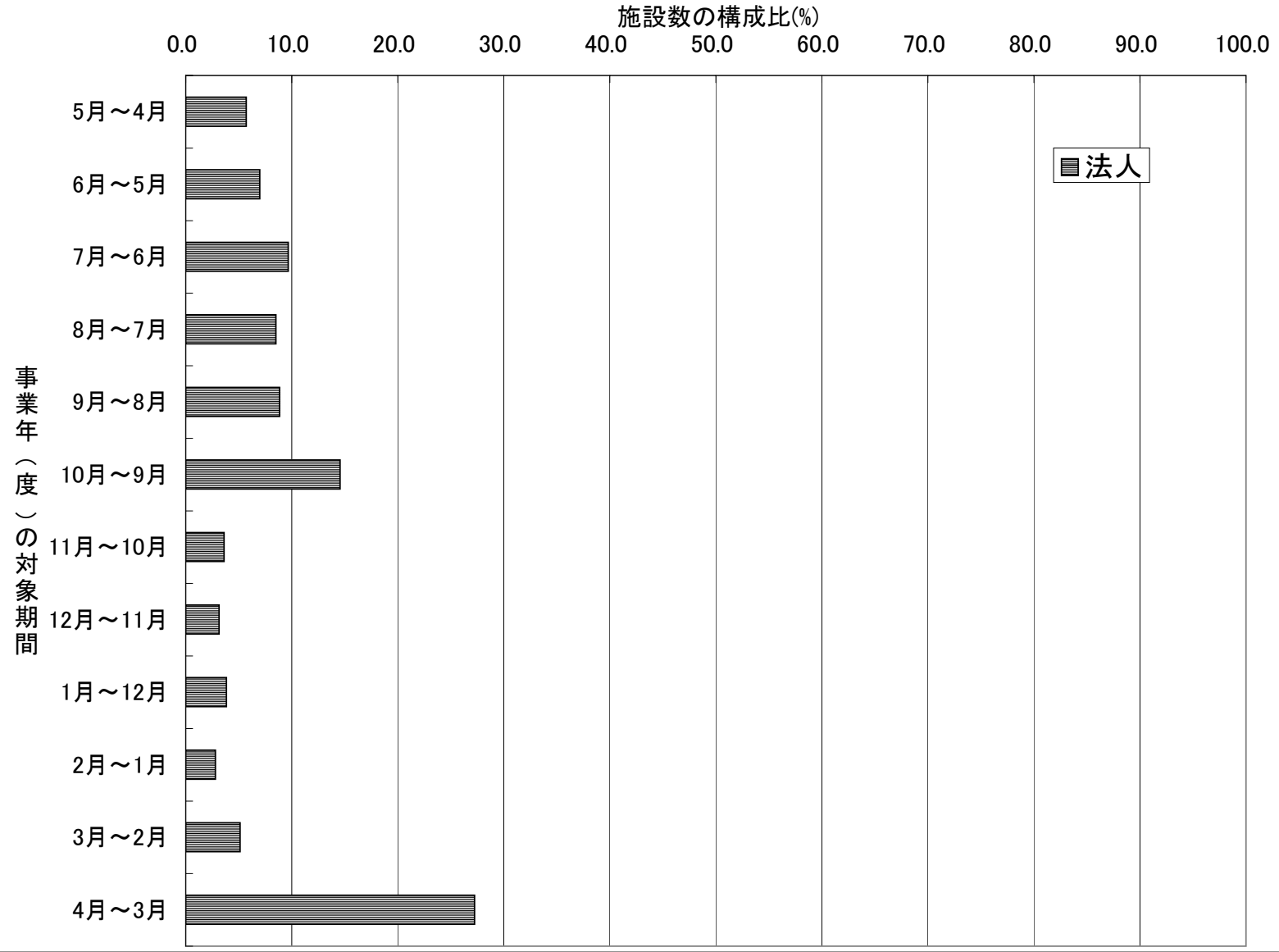
(注) 個人立の一般診療所は直近の事業年(度)について調査していない。

歯科診療所 集計2



(注) 個人立の歯科診療所は直近の事業年(度)について調査していない。

保険薬局 集計2



(注) 個人立の保険薬局は直近の事業年(度)について調査していない。