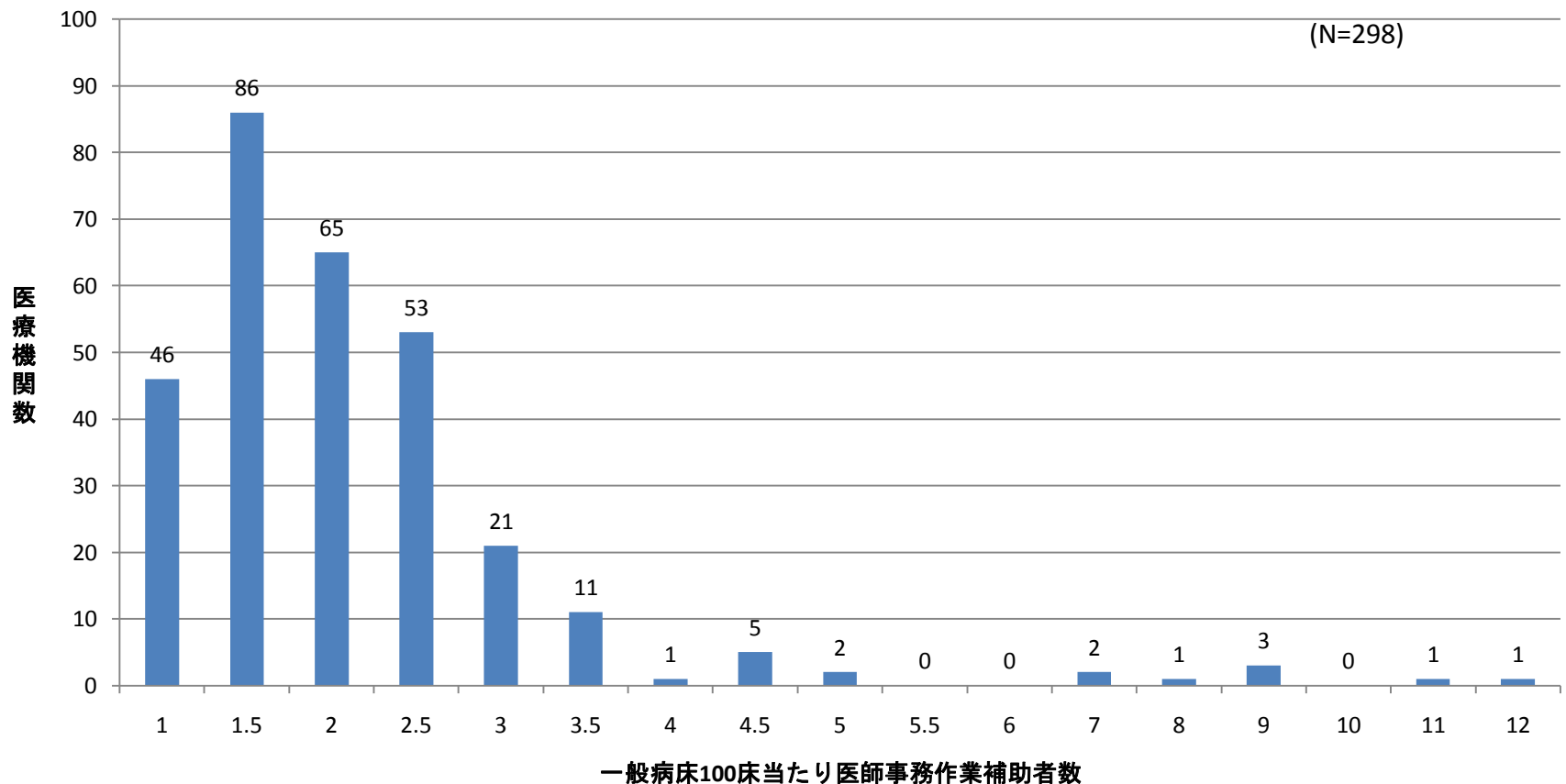


## 医師事務作業補助者の配置状況

○医師事務作業補助体制加算の届出のある施設における医師事務作業補助者数は平均100床あたり1.9人であった。

○100床当たり4人までの配置をとる施設が多かったが、診療報酬上評価のある100床当たり4人を超えて配置する医療機関も見られた。

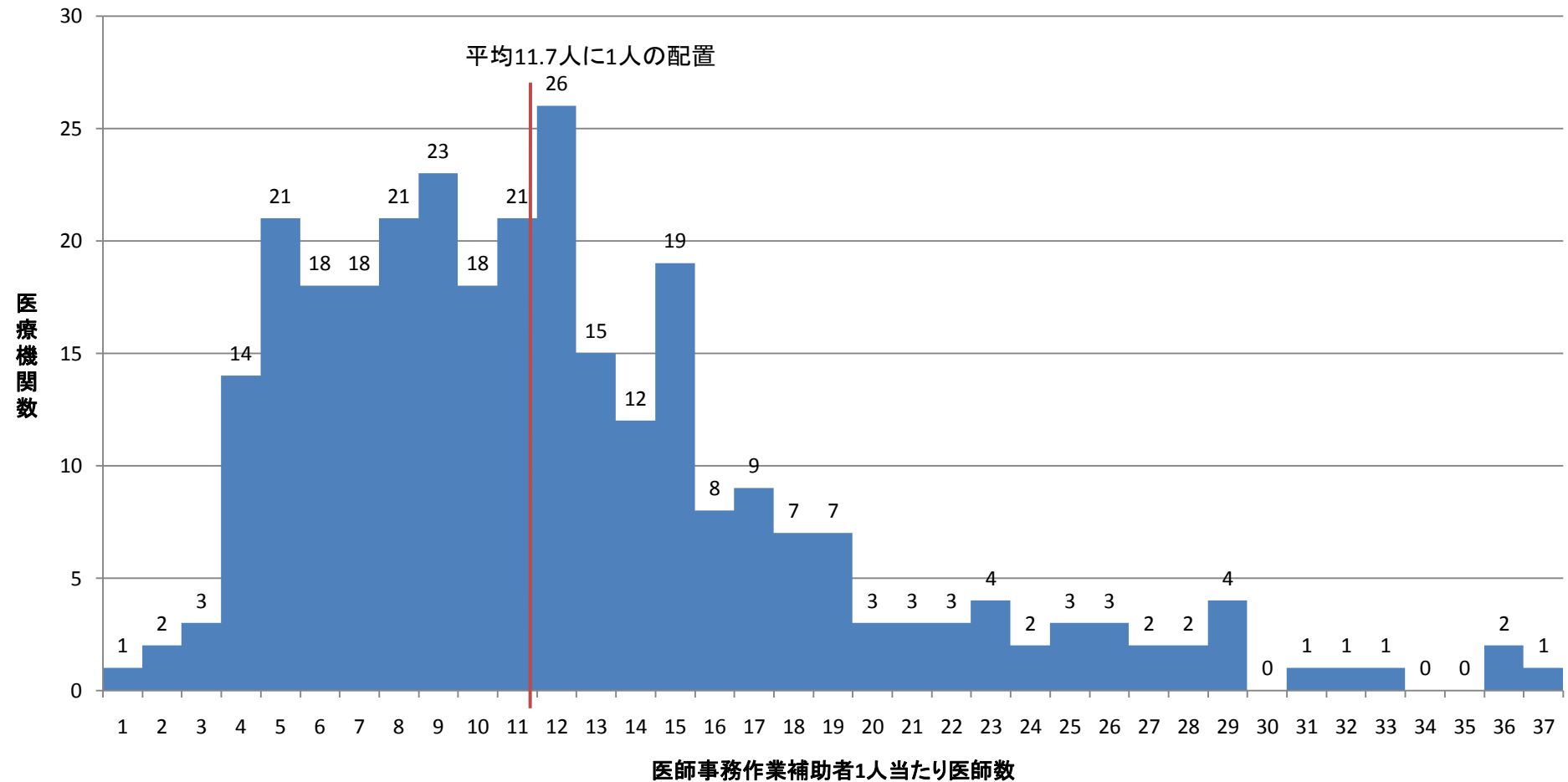
### 医師事務作業補助体制加算算定医療機関における医師事務作業補助者数



# 医師事務作業補助者の配置状況

○医師事務作業補助体制加算の届出のある施設における医師事務作業1人当たりの医師数は平均11.7人であった。

医師事務作業補助体制加算算定施設補助者1人当たり医師数 (N=298)



# 横須賀市立市民病院における勤務 医負担軽減策の取組み状況

# 横須賀市立市民病院の概要

病床数:482病床

届出入院料:一般病棟入院基本料

亜急性期入院医療管理料1

主な届出入院基本料等加算:

- ・入院時医学管理加算
- ・医師事務作業補助体制加算
- ・超急性期脳卒中加算
- ・ハイリスク妊娠管理加算
- ・ハイリスク分娩管理加算 等

平均在院日数:14.77日(DPC調査)

救急搬送件数:526件

全身麻酔件数:470件