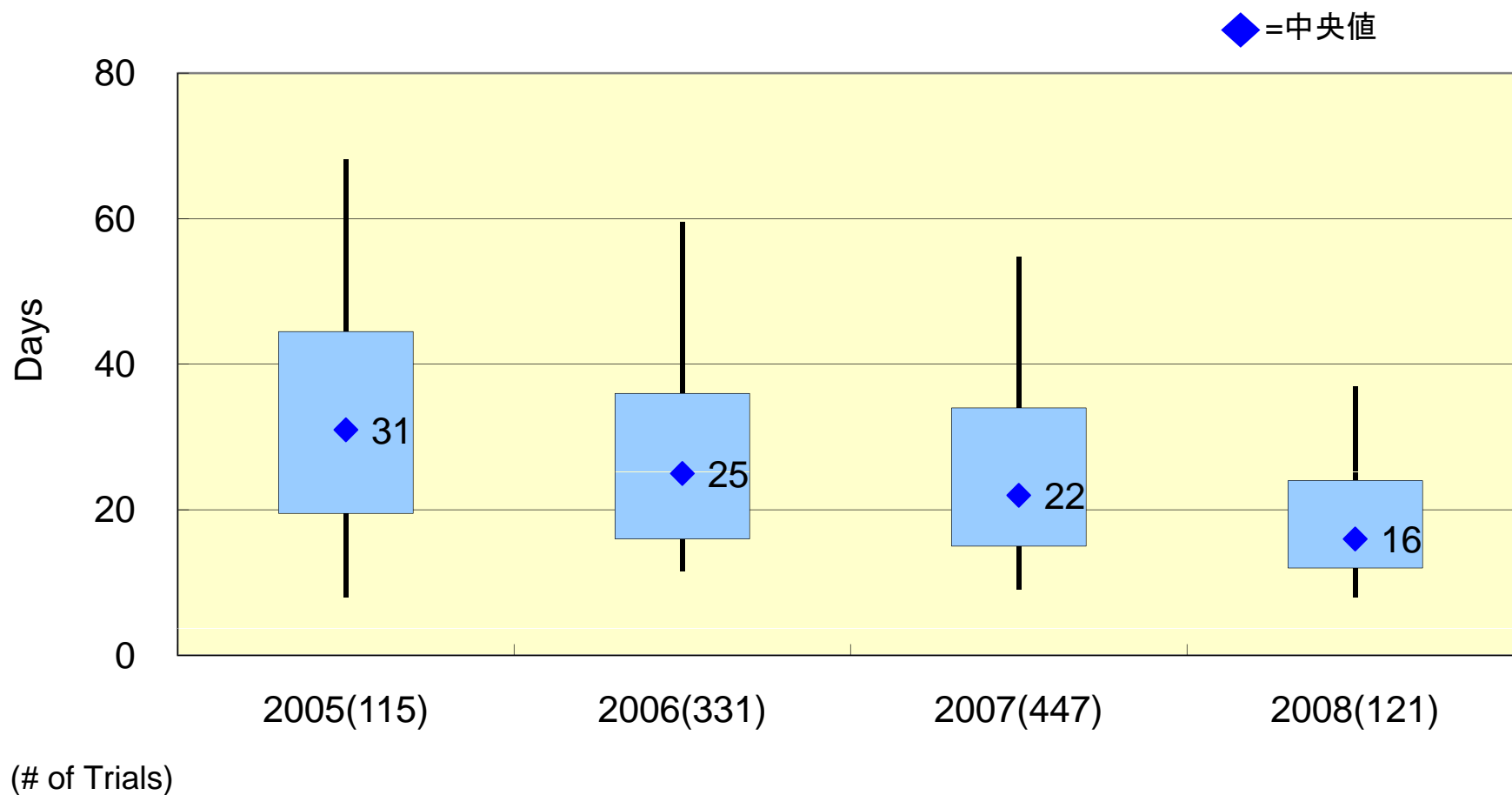


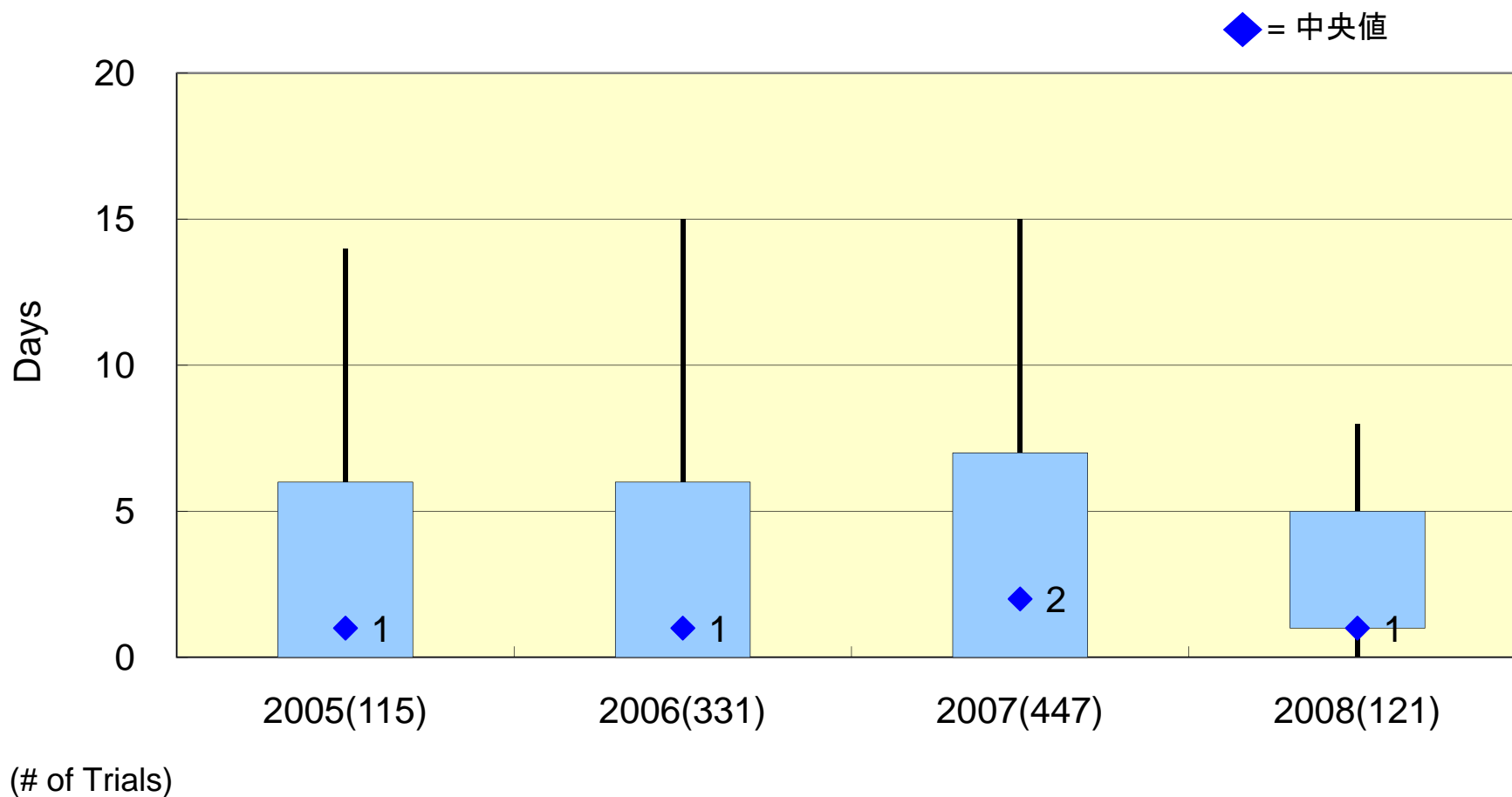
治験・臨床研究基盤整備状況調査 パフォーマンス結果＜参考＞

- 調査対象
治験中核病院・拠点医療機関等協議会に参加する医療機関(回答数 53 医療機関)における、平成20年度に終了した治験(のべ数 1136治験)
- 調査時期
期間:平成 21年4 月1 日～4月24 日
- 集計方法
試験の開始年別に分け、データ数の多い2005年～2008年を集計の対象とした。
(対象治験数 1014治験)
2005年から2008年の変化を、各年で次項に示す区分で表示した。
- 区分
「治験依頼～IRB開催」「IRB開催～IRB結果通知」「IRB開催～契約」
「契約～治験薬設置」「治験薬設置～1例目登録」
「治験依頼～1例目登録」
- グラフの見方
いずれも中央値を◇で示している。
箱の下は25%タイル、上は75%タイル、線の下は5%タイル、上は95%タイルである。

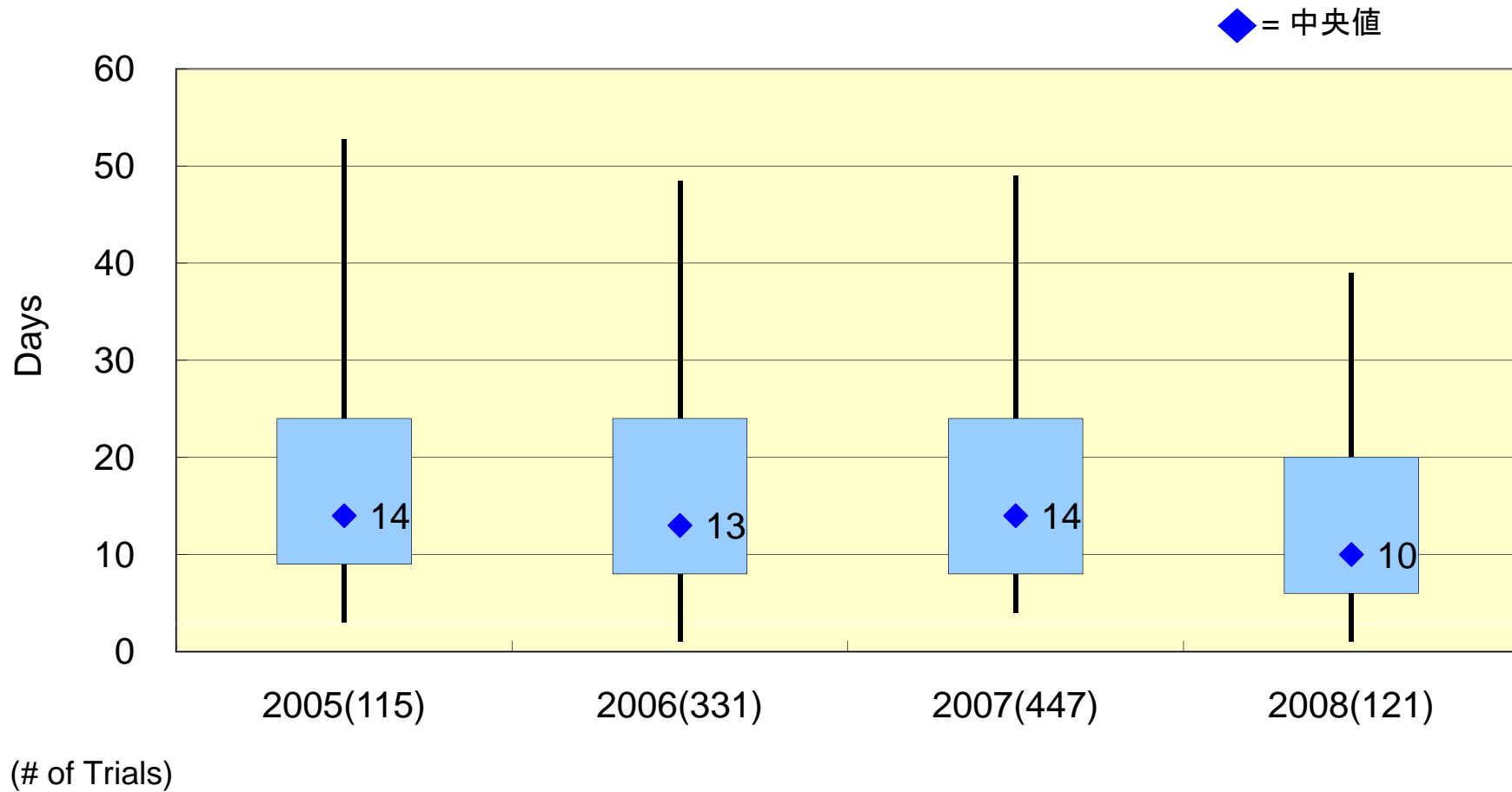
治験依頼日～IRB開催日



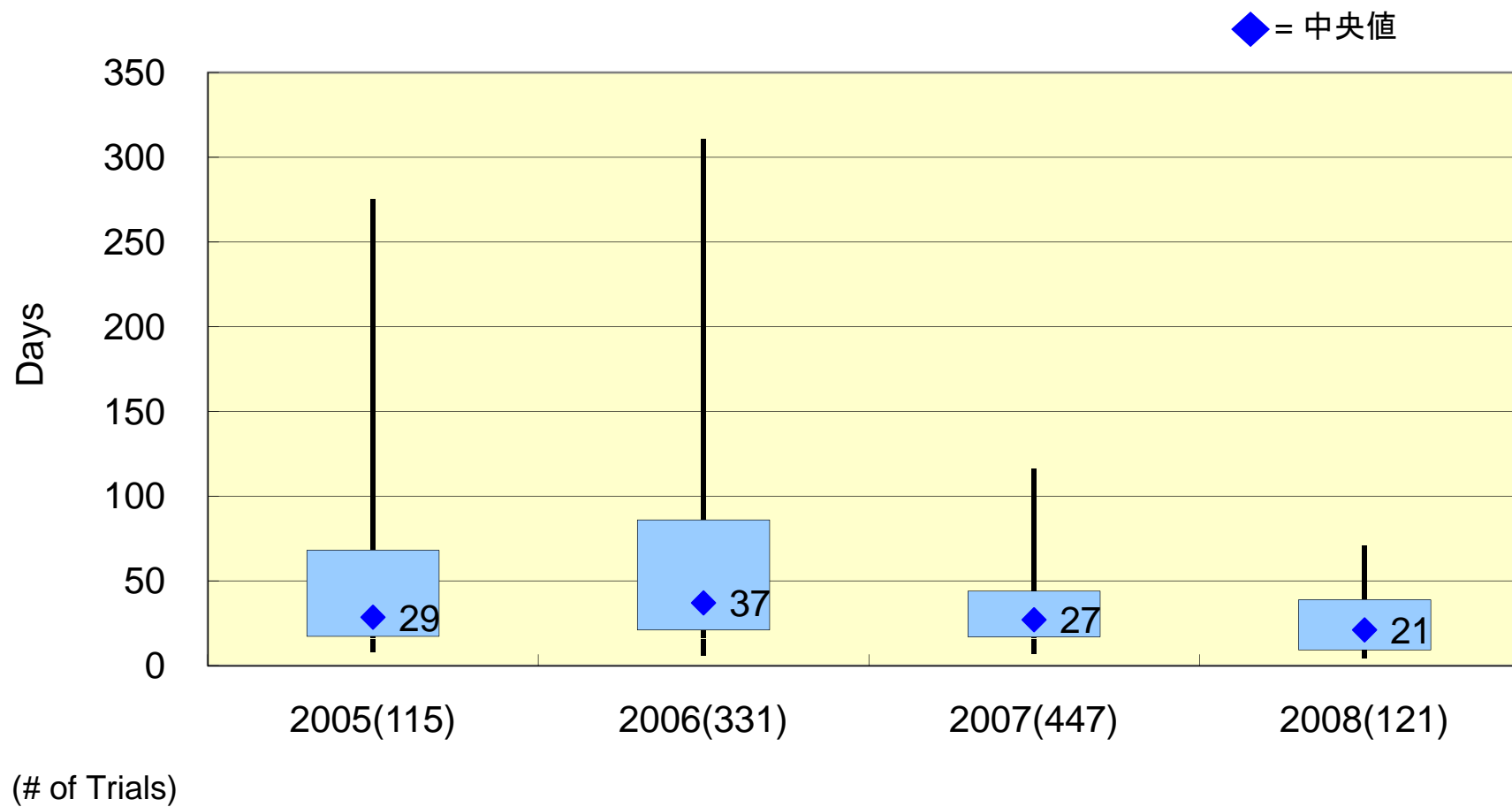
IRB開催日～IRB審査結果通知日



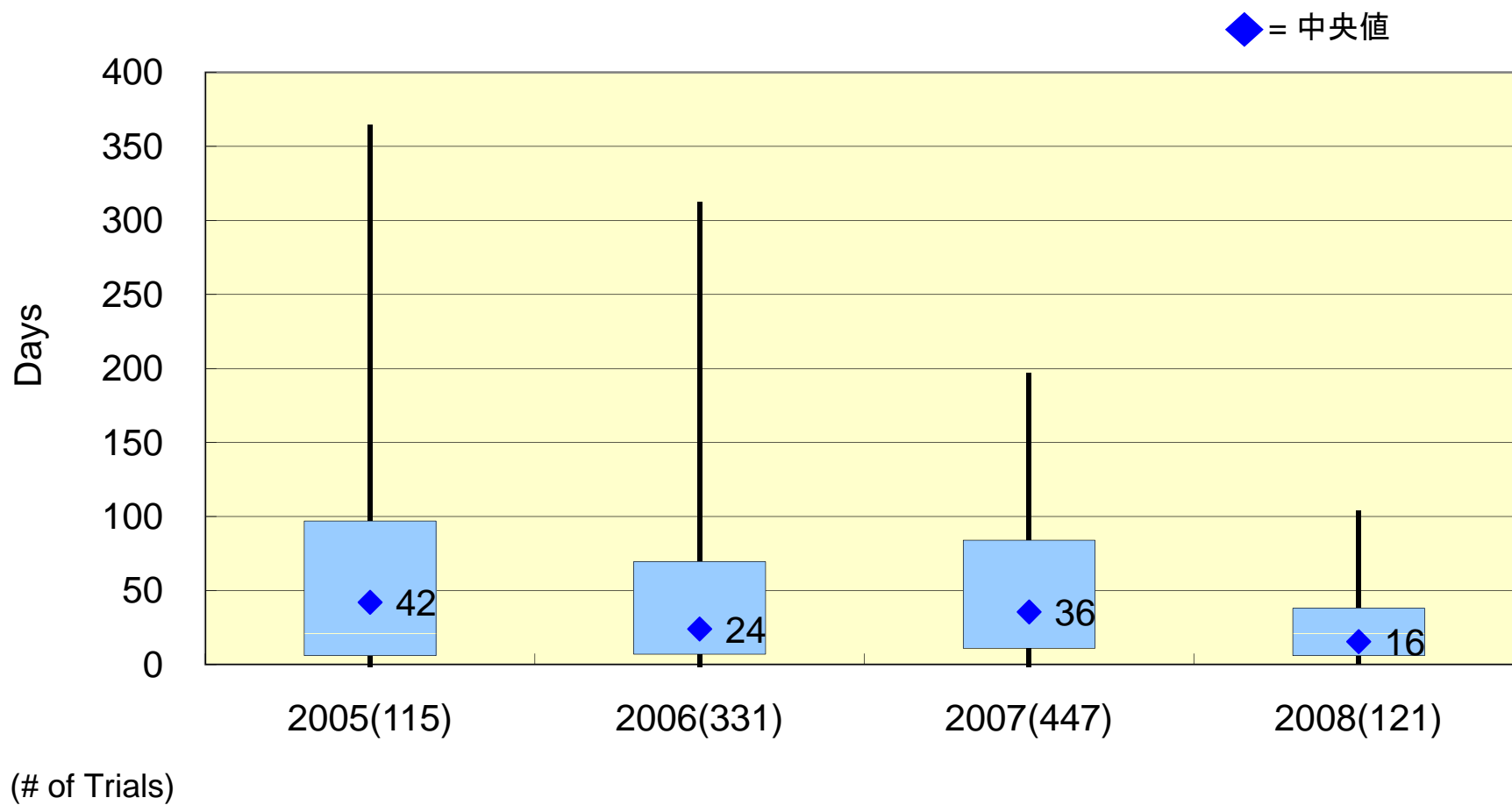
IRB開催日～契約日



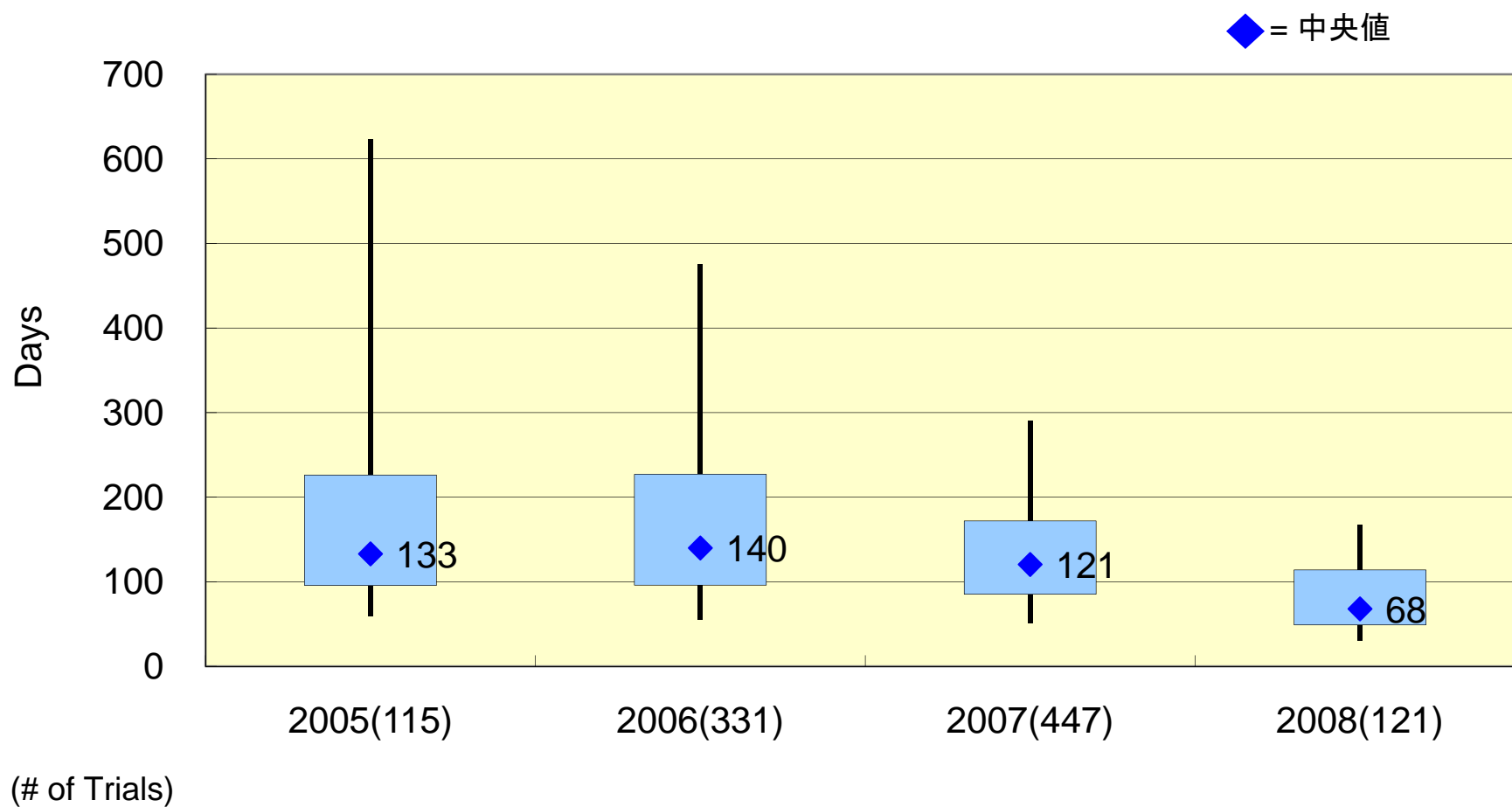
契約日～治験薬搬入日



治験薬搬入日～1例目登録日

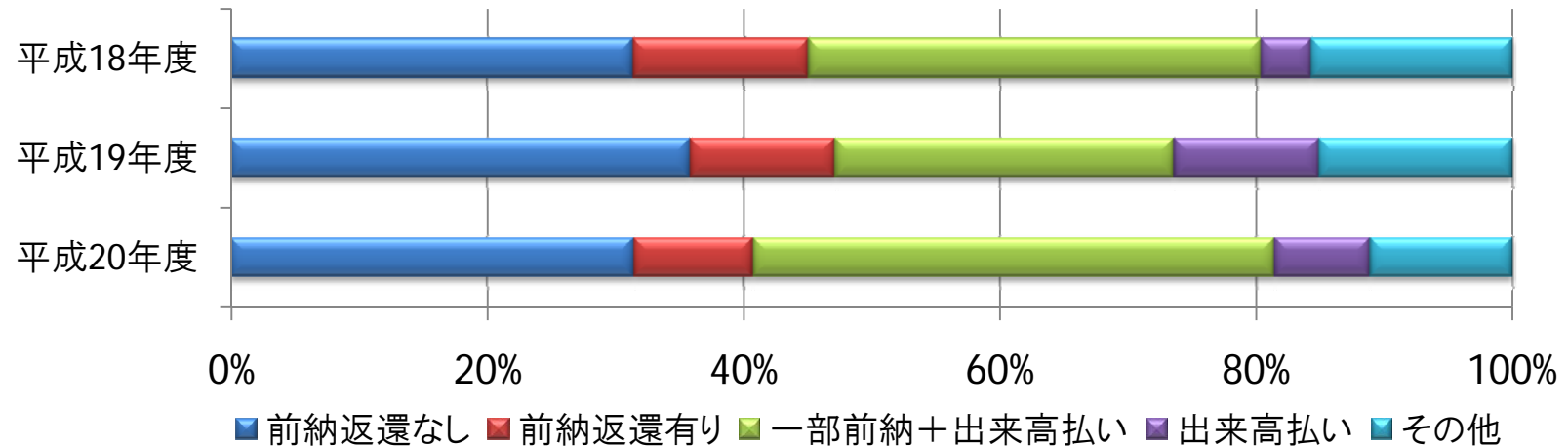


治験依頼日～1例目登録日

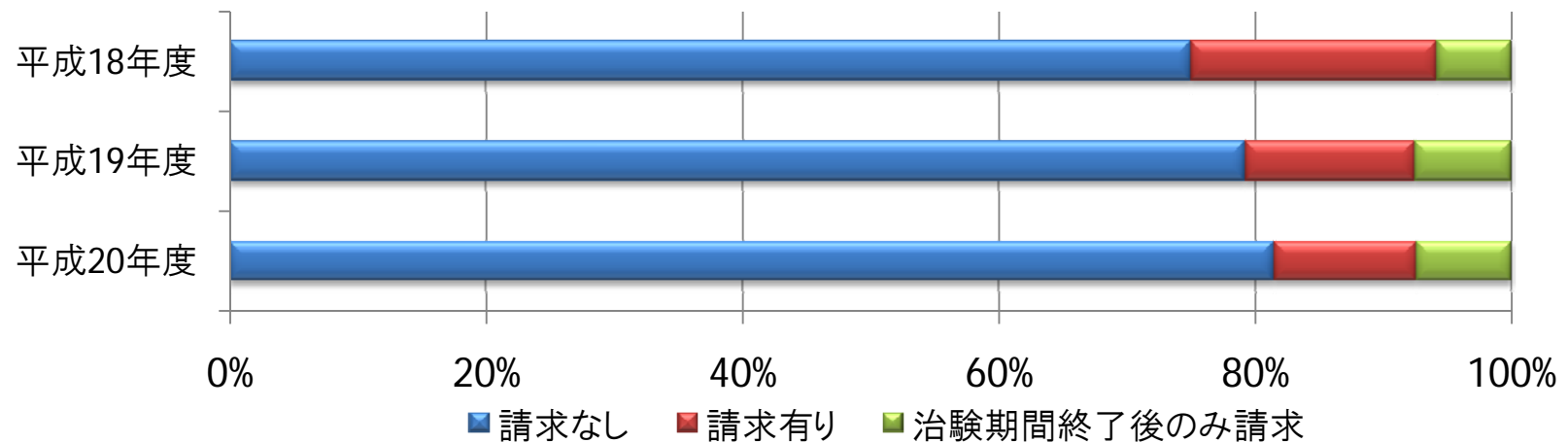


治験に係る費用の支払い形態

治験実施に伴う研究費の支払い方法



研究費に上乗せした直接閲覧の費用請求



治験・臨床研究基盤整備状況調査結果より抜粋(平成20年度データは暫定)