

平成21年度調査 新たな機能評価係数に係る特別調査

集計結果(速報)

調査対象期間:平成21年7月27日～8月2日の7日間

調査対象施設

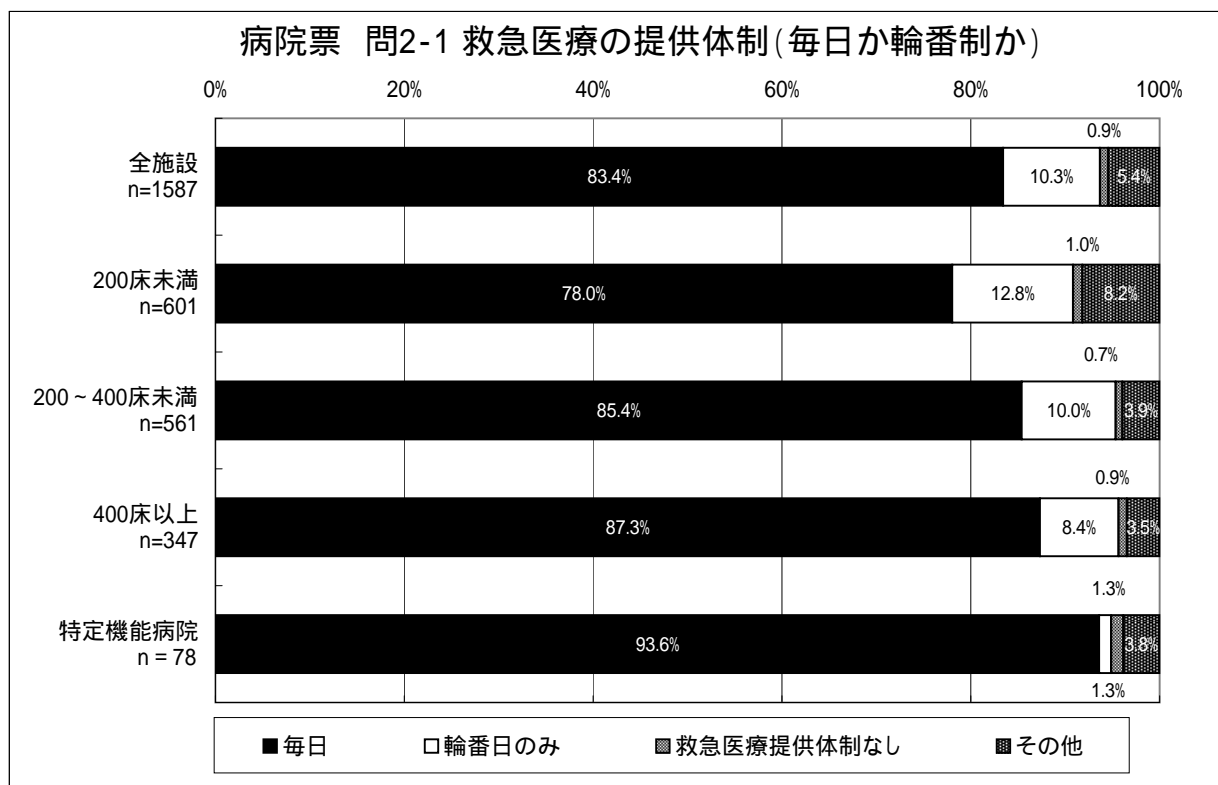
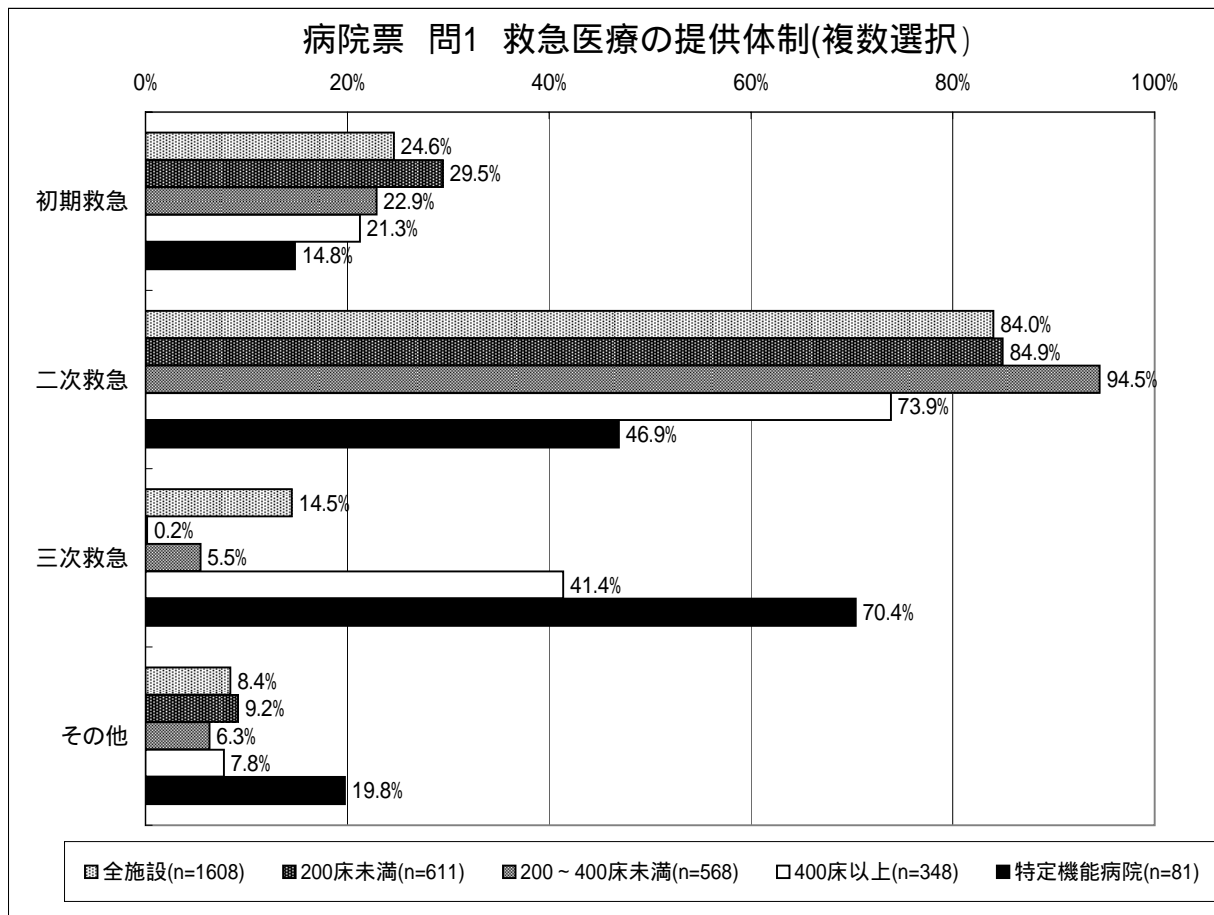
| 内訳 | 施設数 | 備考 |
|-------|------|----------------------------|
| 調査票配布 | 1616 | |
| 調査票回収 | 1608 | |
| 未提出 | 8 | (うち、3施設は調査票配布後にDPC準備病院を辞退) |

集計対象施設内訳

| 対象病院 / 準備病院 | 施設数 |
|-------------|------|
| DPC対象病院 | 1281 |
| DPC準備病院 | 327 |
| 合計 | 1608 |

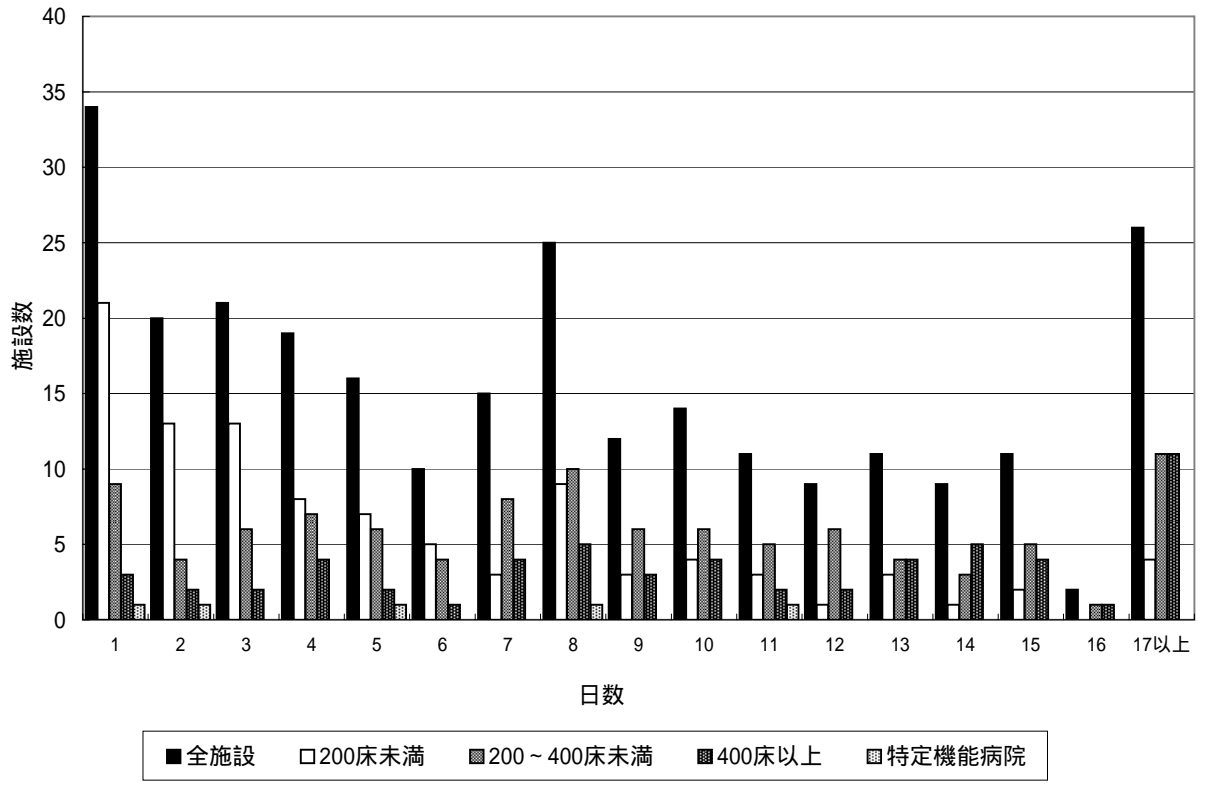
集計対象施設内訳

| 病床規模 / 特定機能病院 | 施設数 |
|---------------|------|
| 200床未満 | 611 |
| 200床以上400床未満 | 568 |
| 400床以上 | 348 |
| 特定機能病院 | 81 |
| 合計 | 1608 |



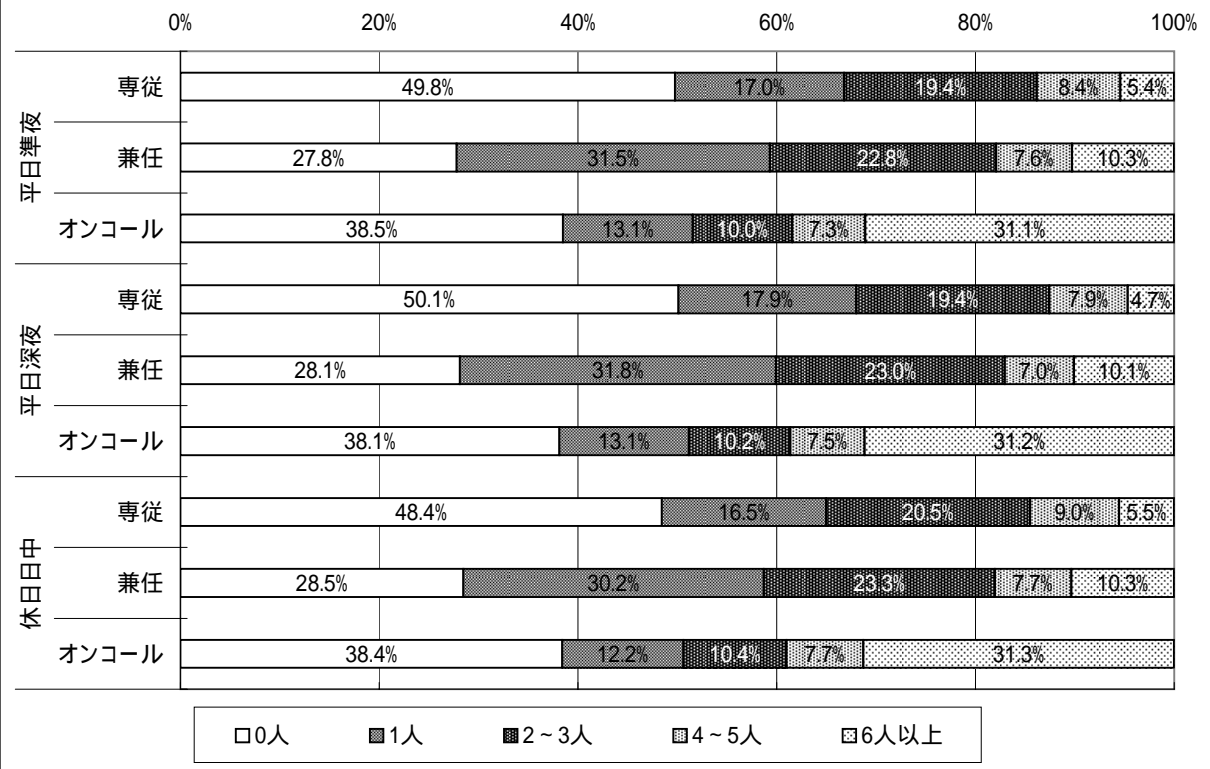
無効回答数=21

病院票 問2 平成21年7月の輪番日数



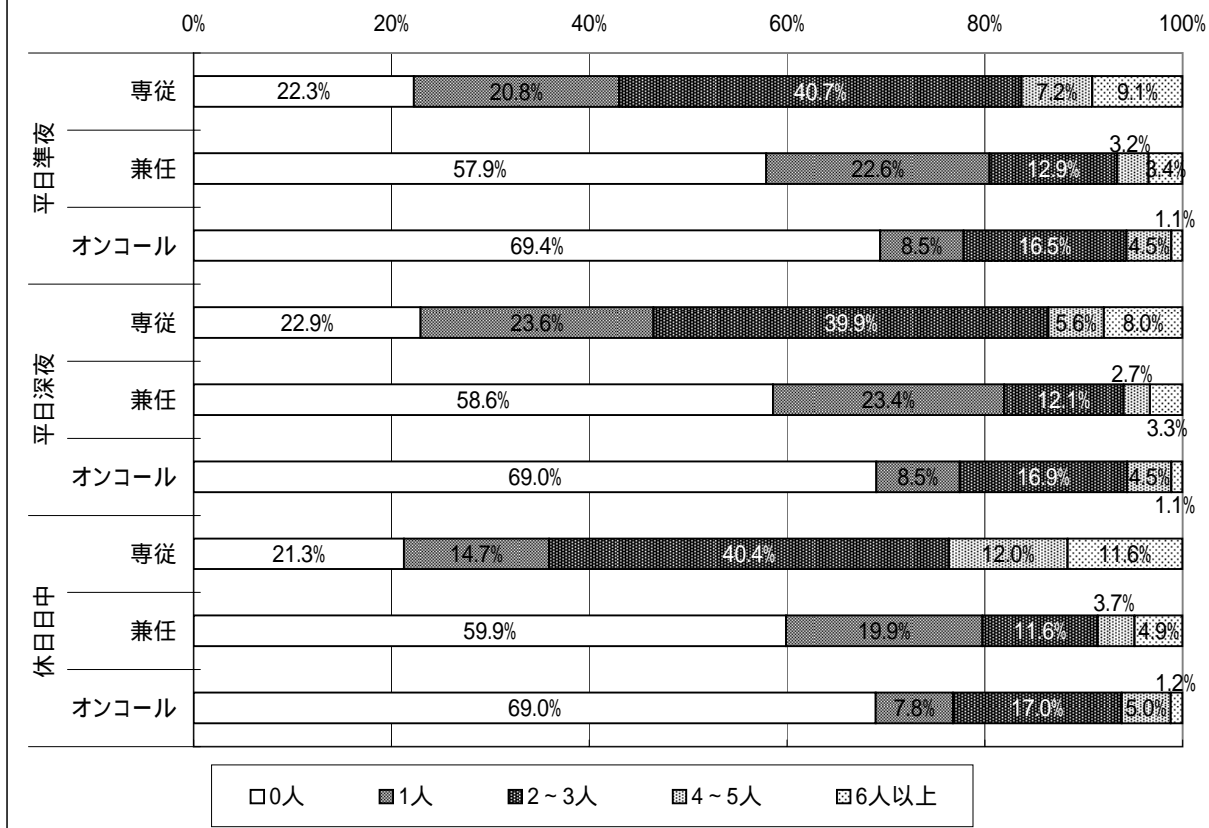
n=265

病院票 問3 救急医療の従事者数(医師)



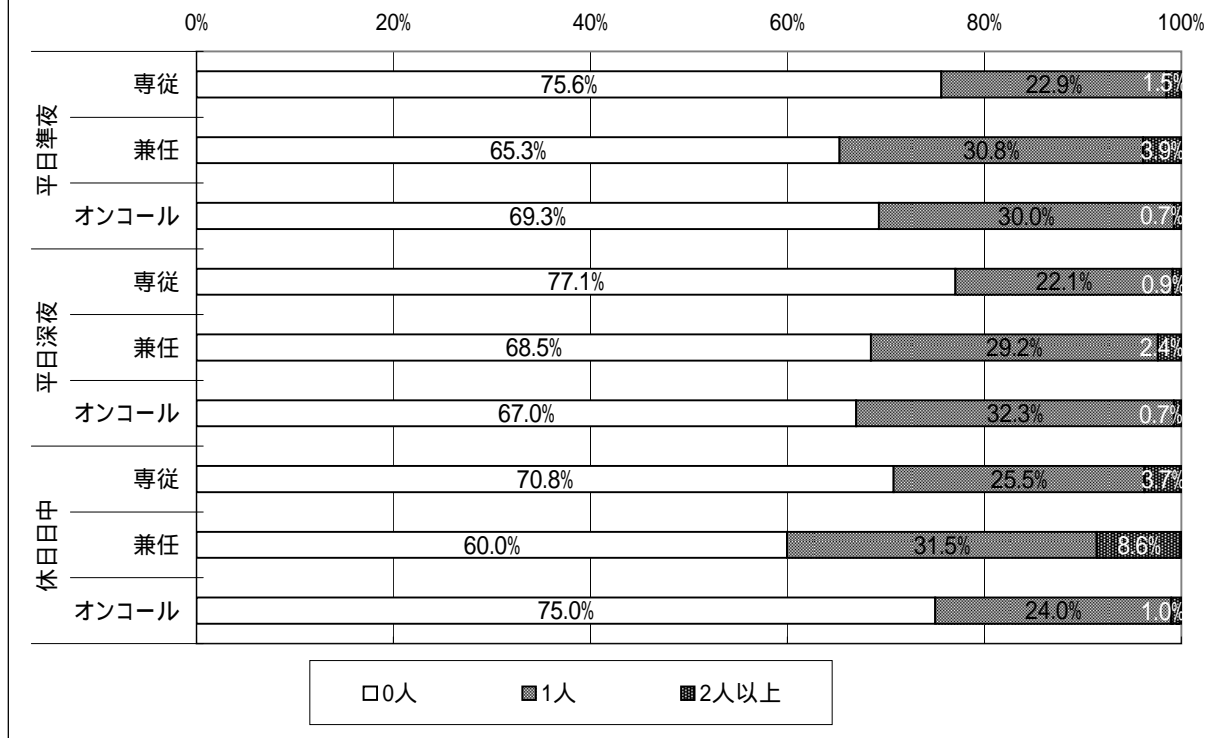
n=1608

病院票 問3 救急医療の従事者数(看護師)



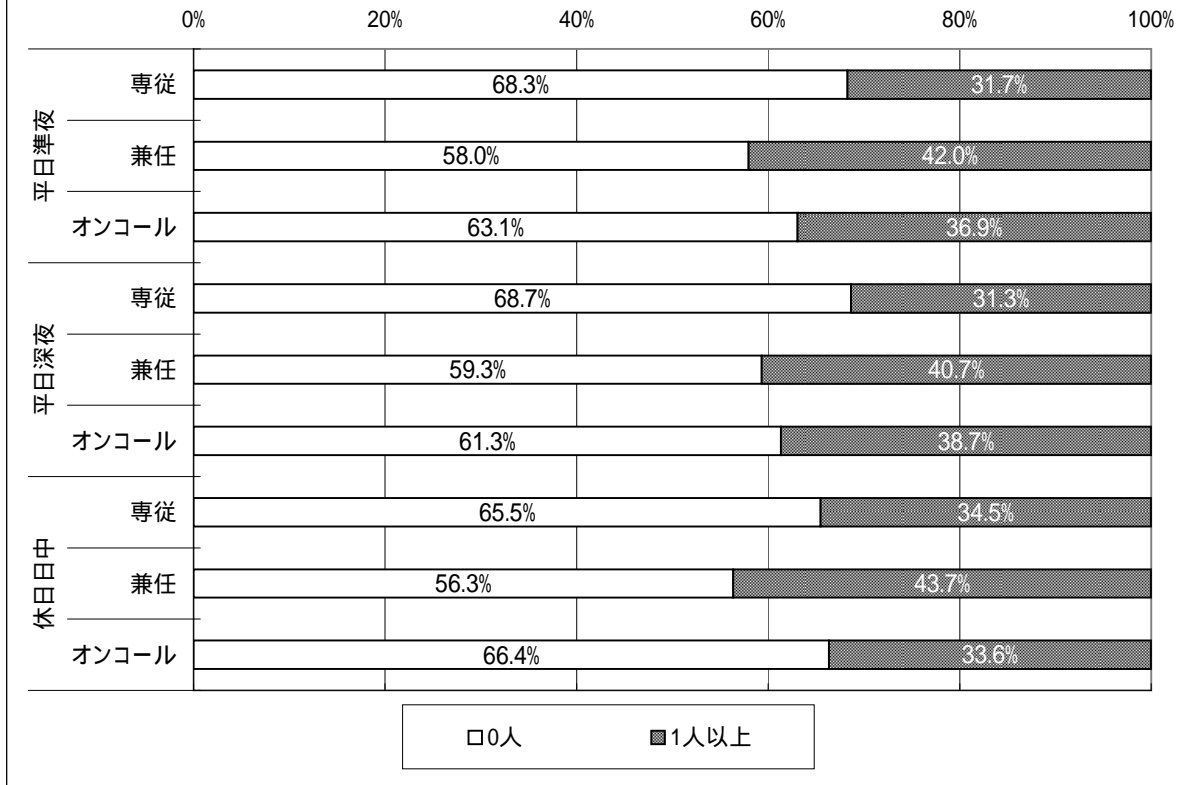
n=1608

病院票 問3 救急医療の従事者数(薬剤師)



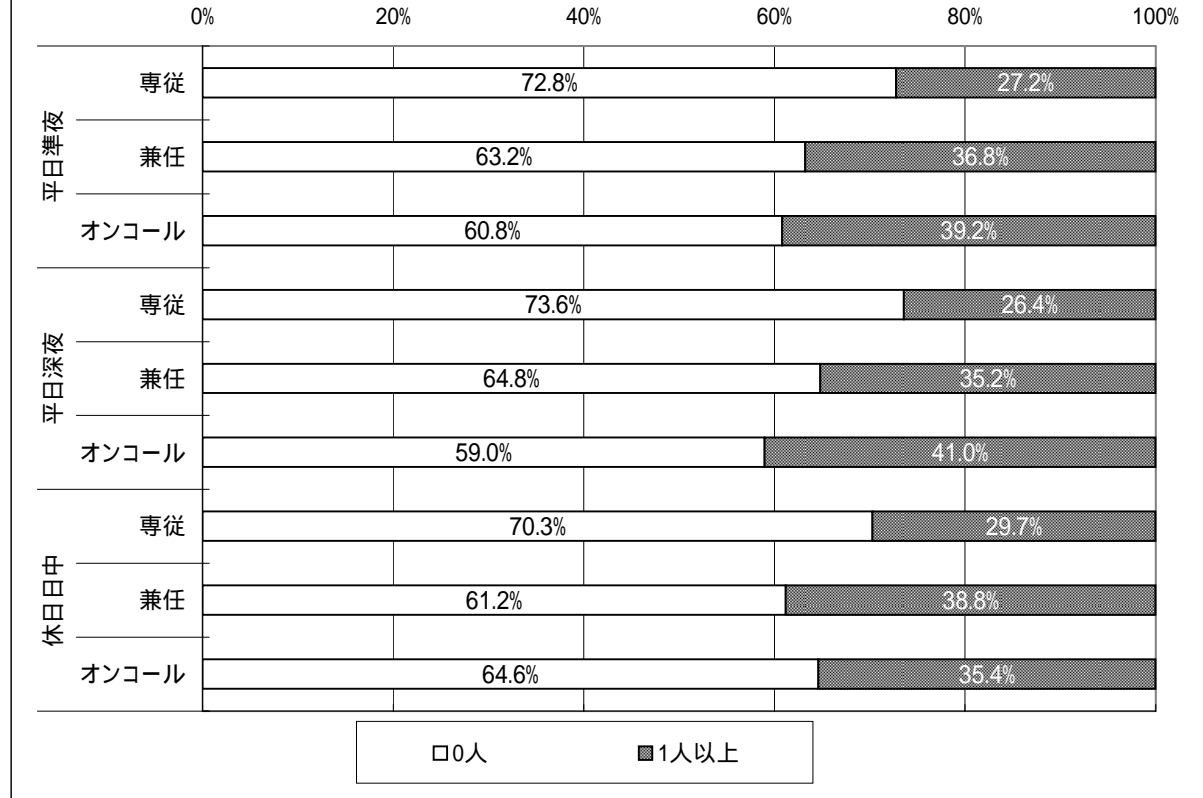
n=1608

病院票 問3 救急医療の従事者数 (放射線技師)



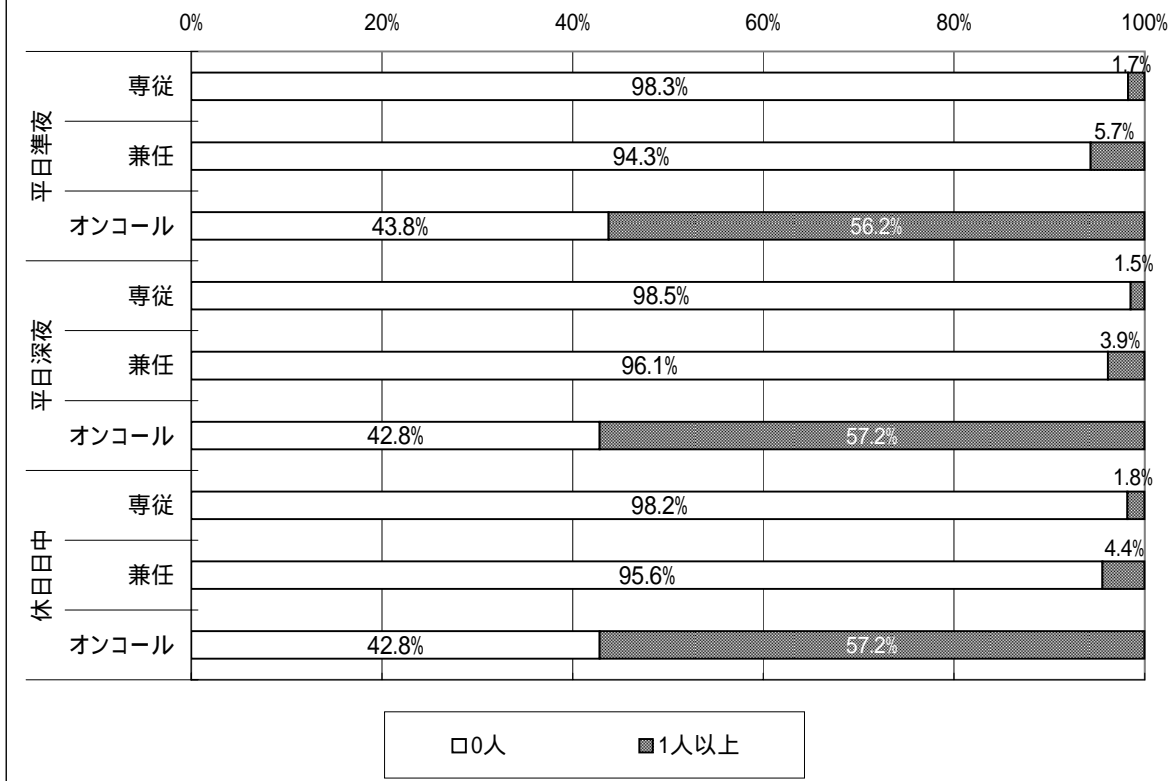
n=1608

病院票 問3 救急医療の従事者数 (臨床検査技師)



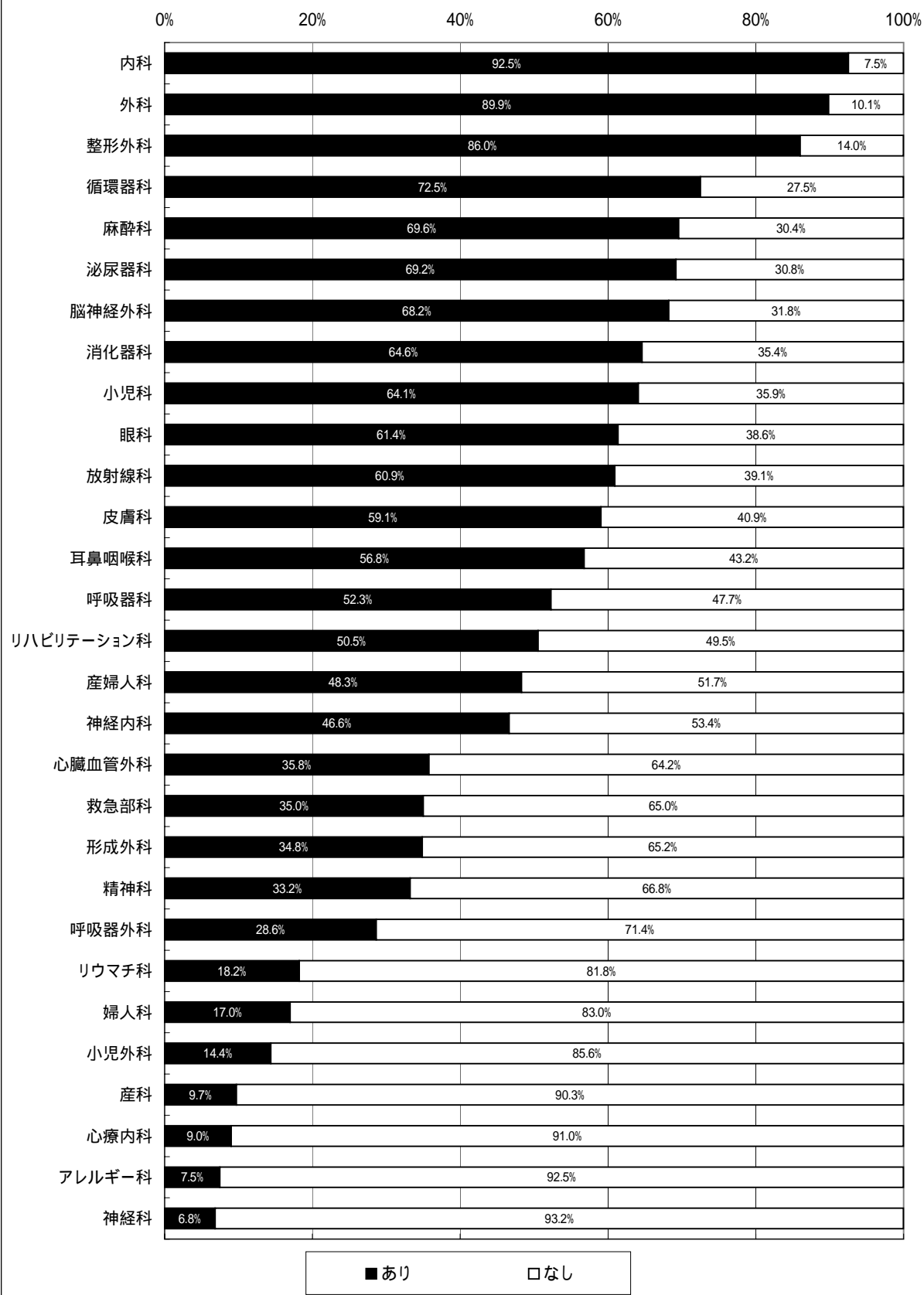
n=1608

病院票 問3 救急医療の従事者数(臨床工学技師)



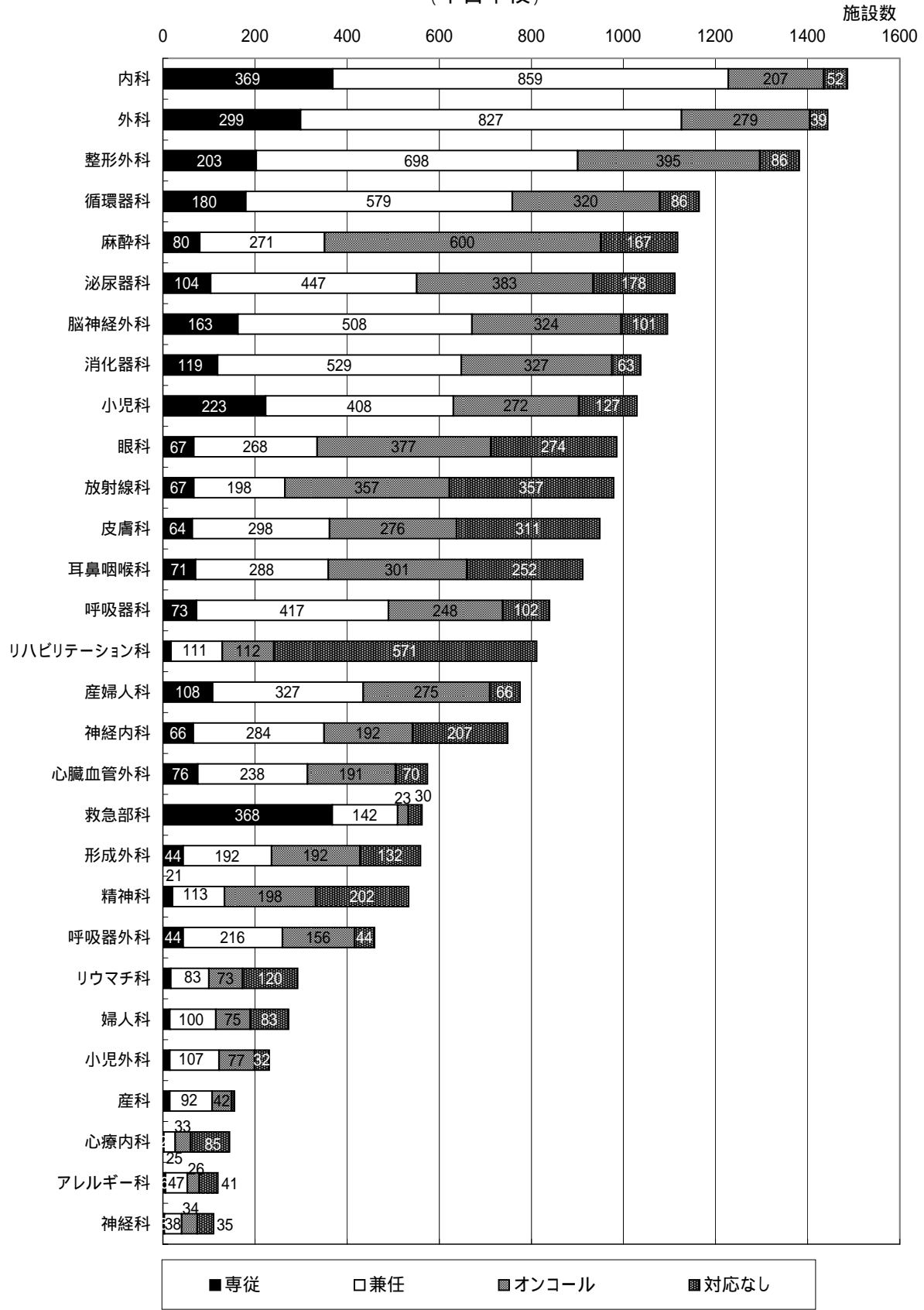
n=1608

病院票 問4 診療科の有無



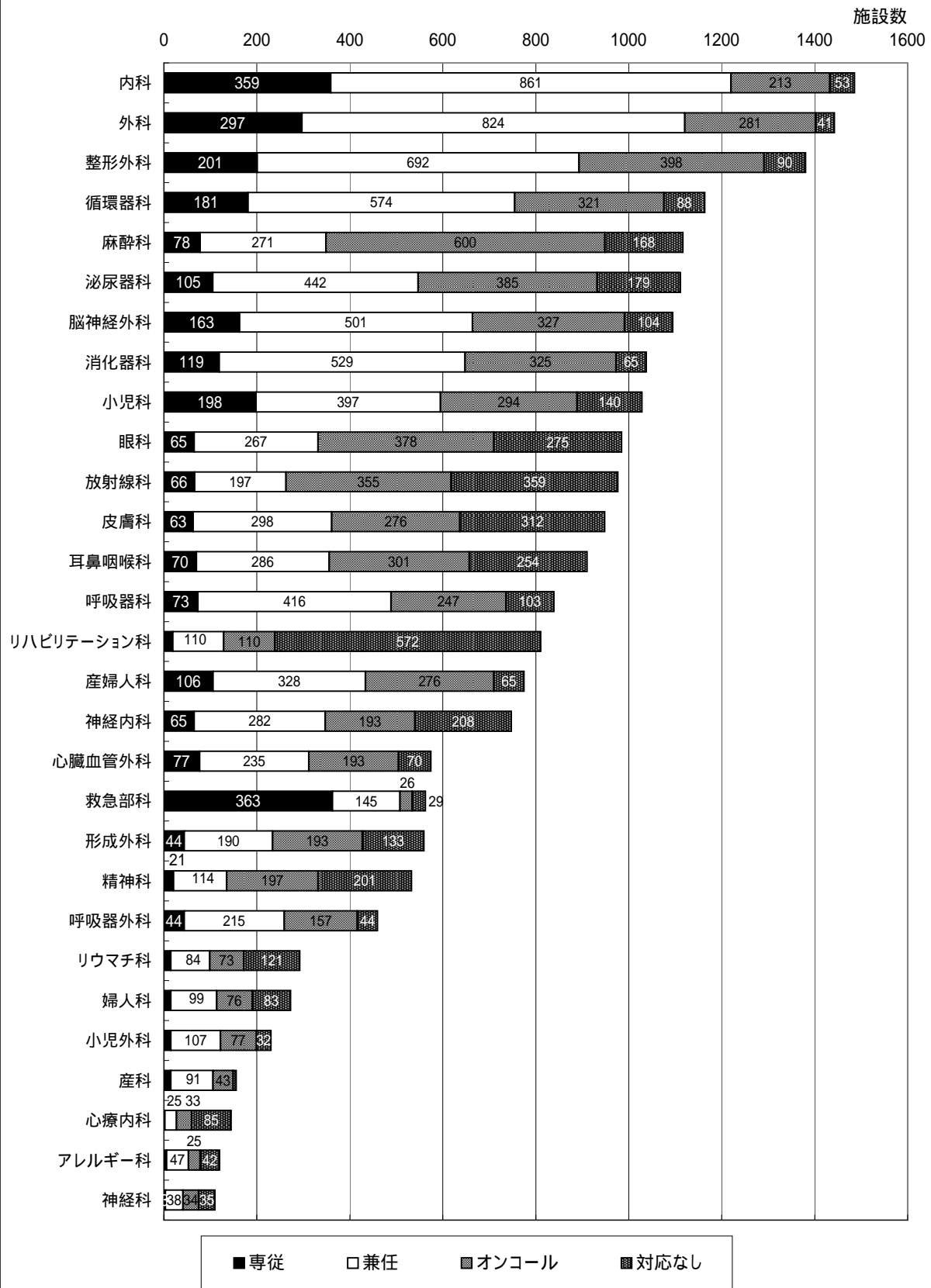
n=1608

病院票 問4 診療科「あり」の場合、救急医療の提供体制
(平日準夜)



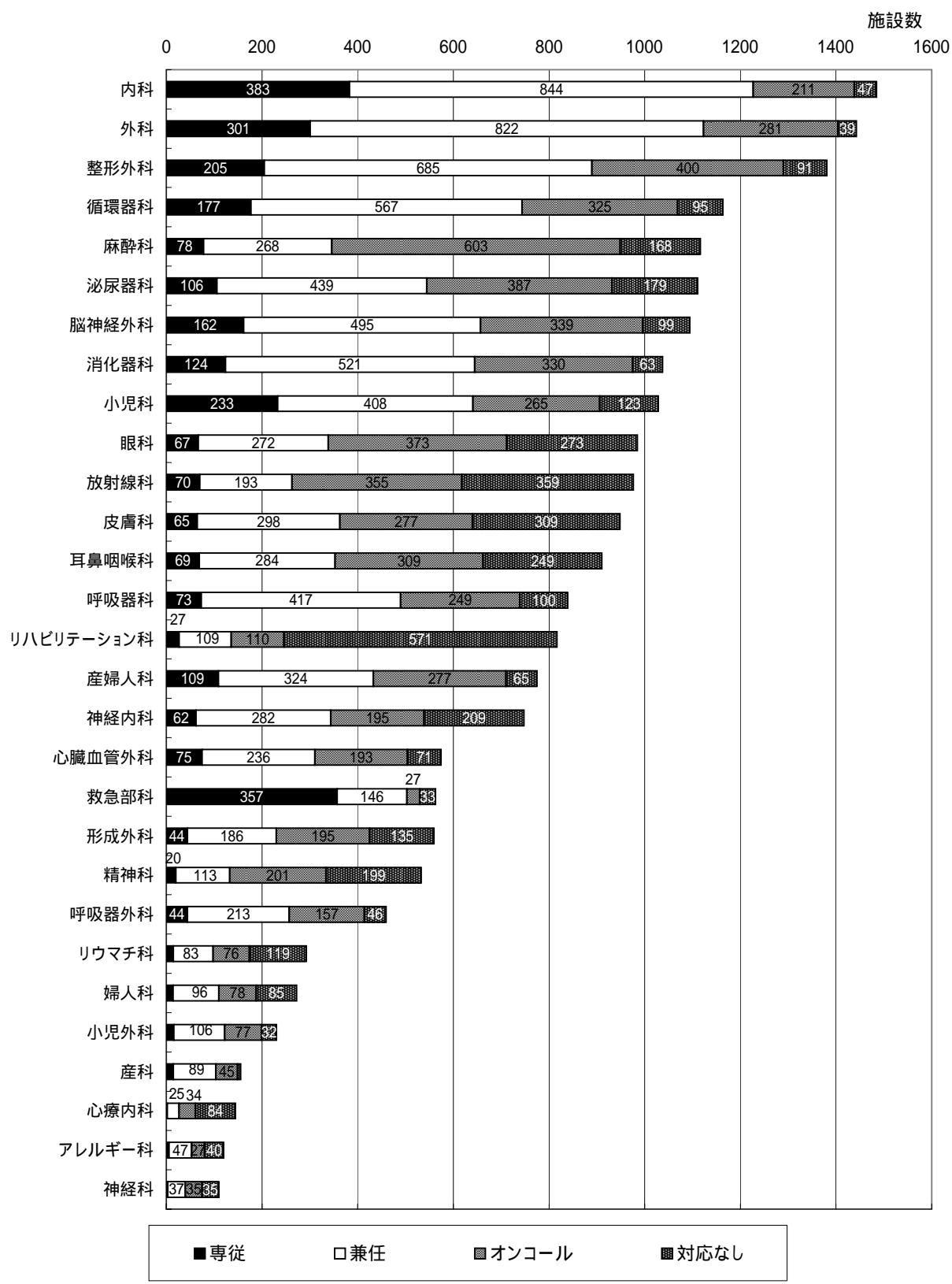
n=1608

病院票 問4 診療科「あり」の場合、救急医療の提供体制
(平日深夜)



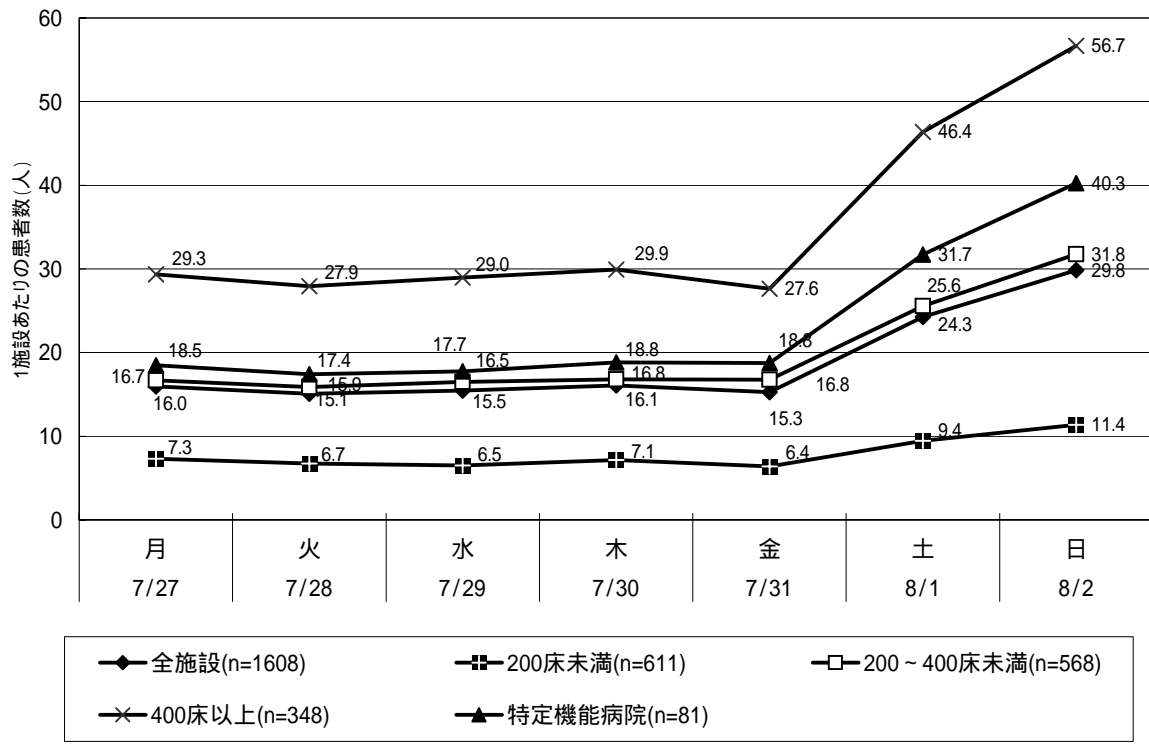
n=1608

病院票 問4 診療科「あり」の場合、救急医療の提供体制
(休日日中)

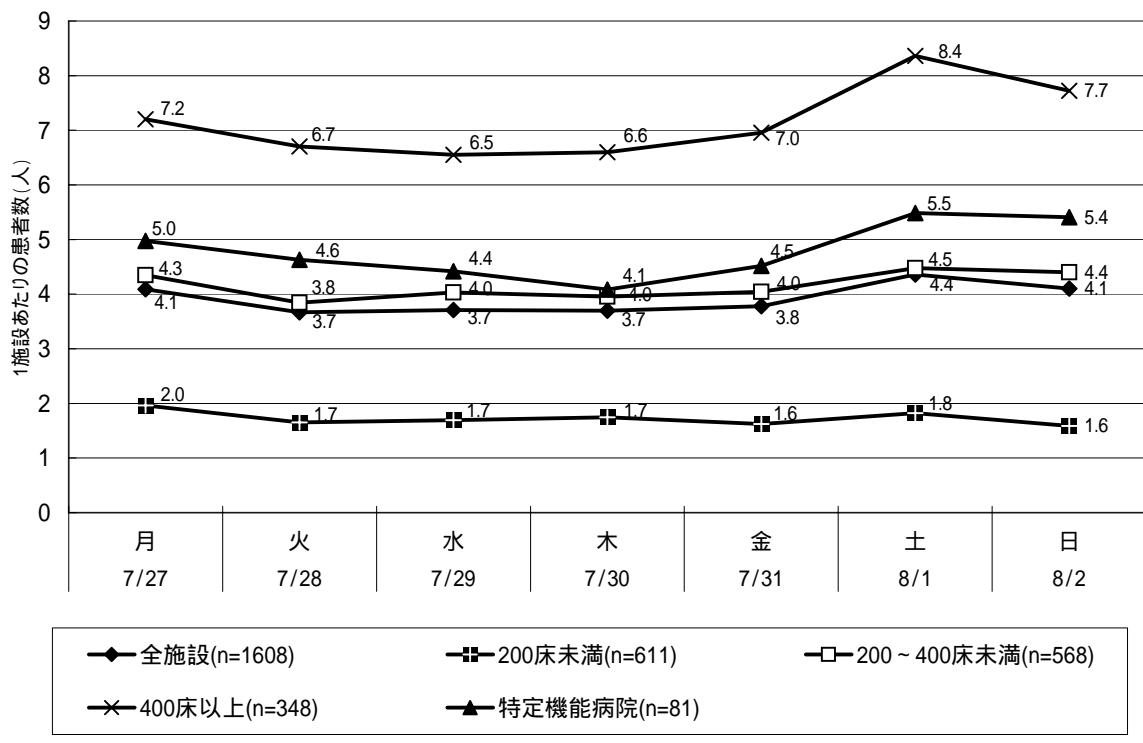


n=1608

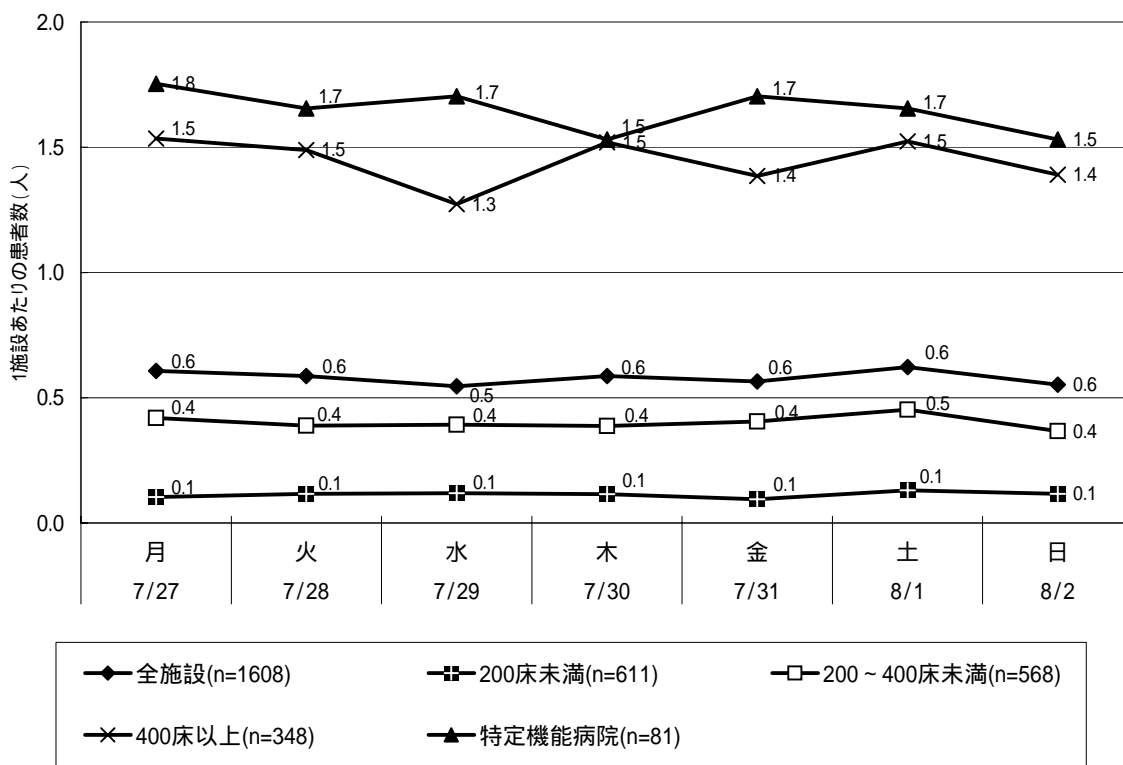
病院票 問5 初期救急患者数
(平均値)



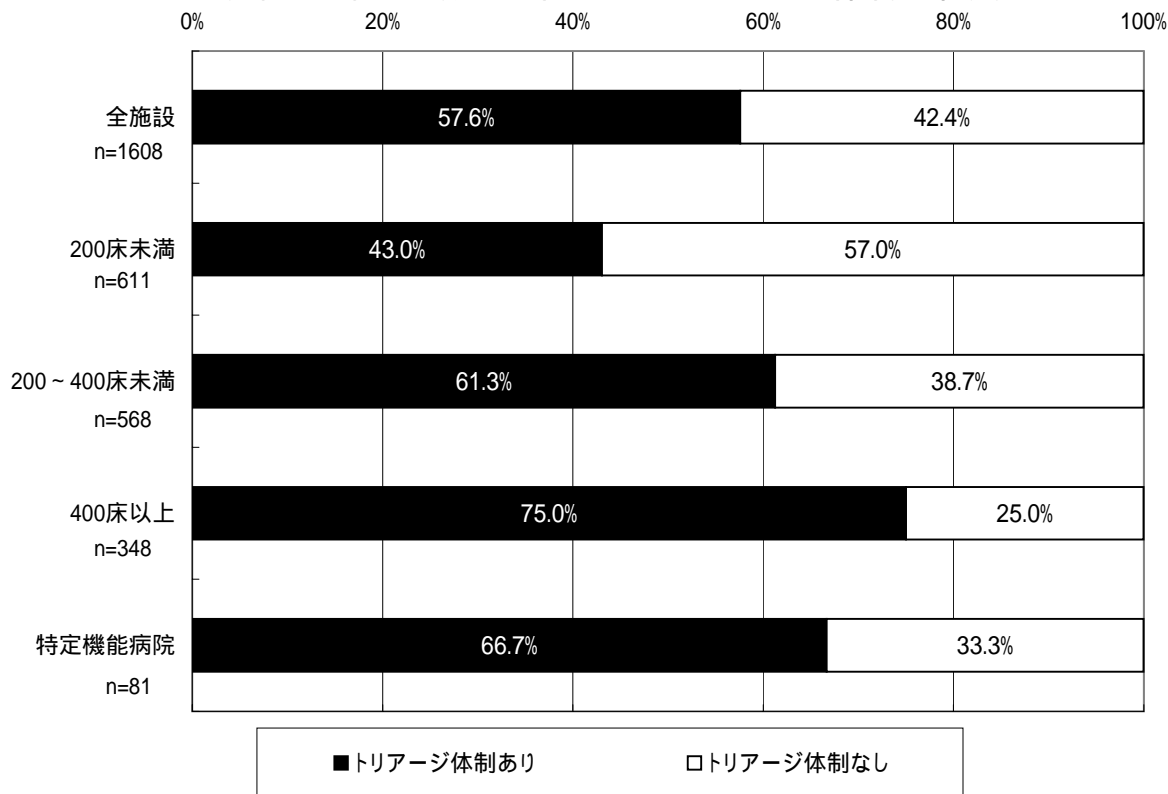
病院票 問5 二次救急患者数
(平均値)



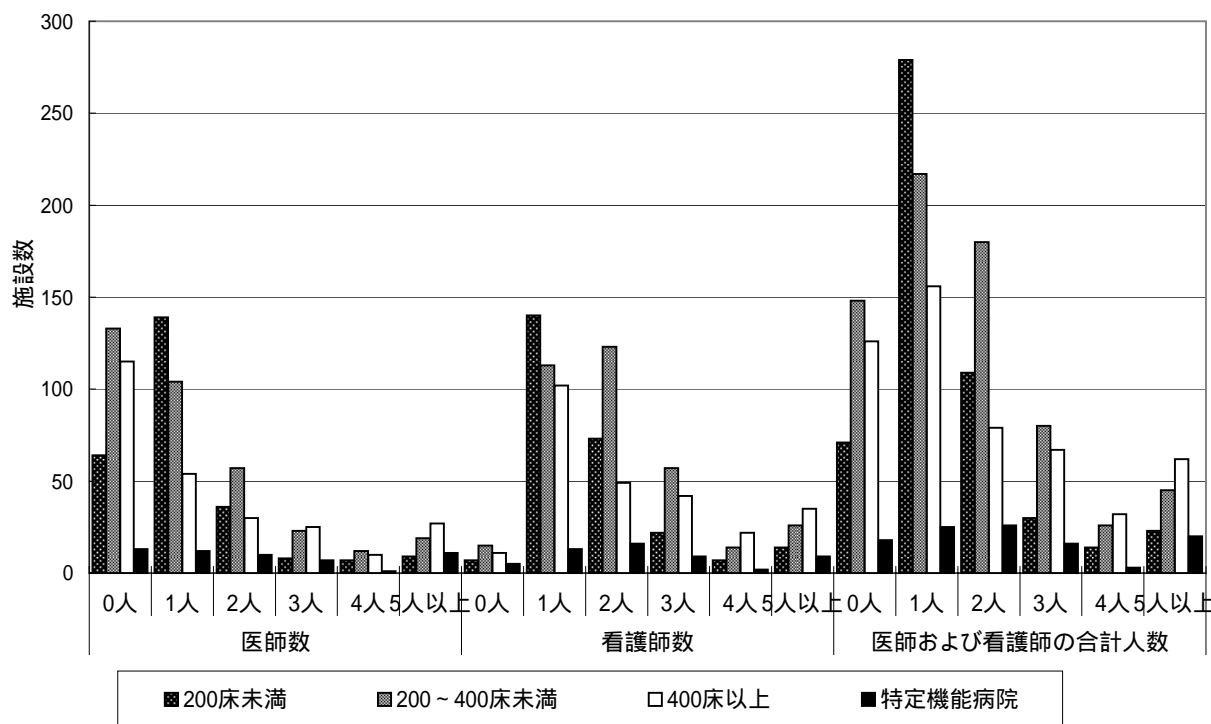
病院票 問5 三次救急患者数 (平均値)



病院票 問6 救急外来におけるトリアージ体制の有無

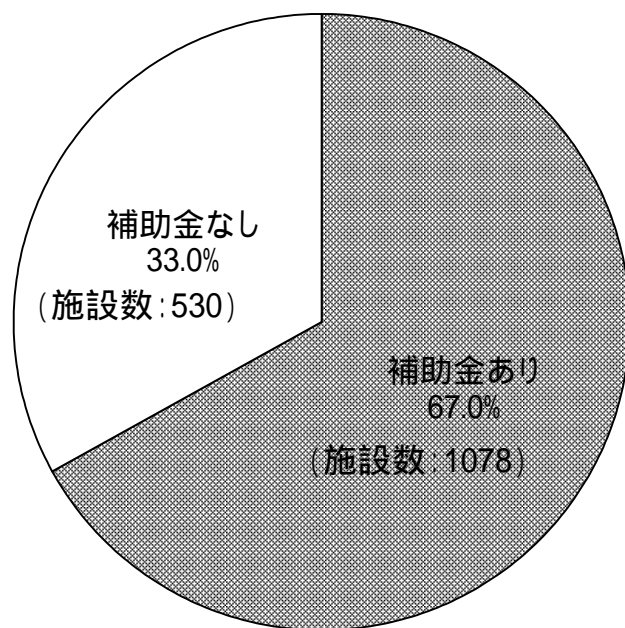


病院票 問6 救急外来における
トリアージ体制「あり」の場合の従事者数



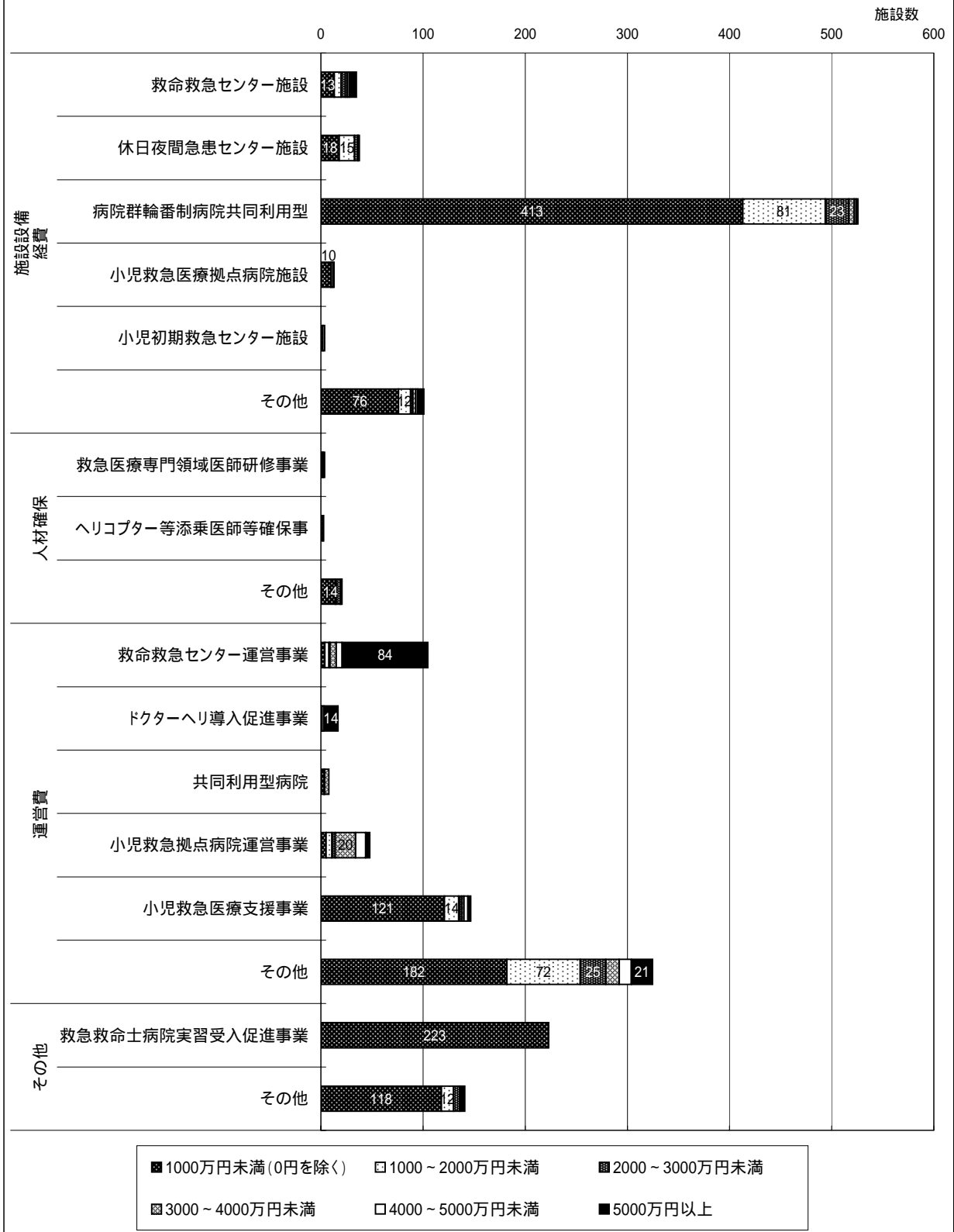
n=926

病院票 問7 救急医療に係る補助金の有無
(平成20年度1年間)



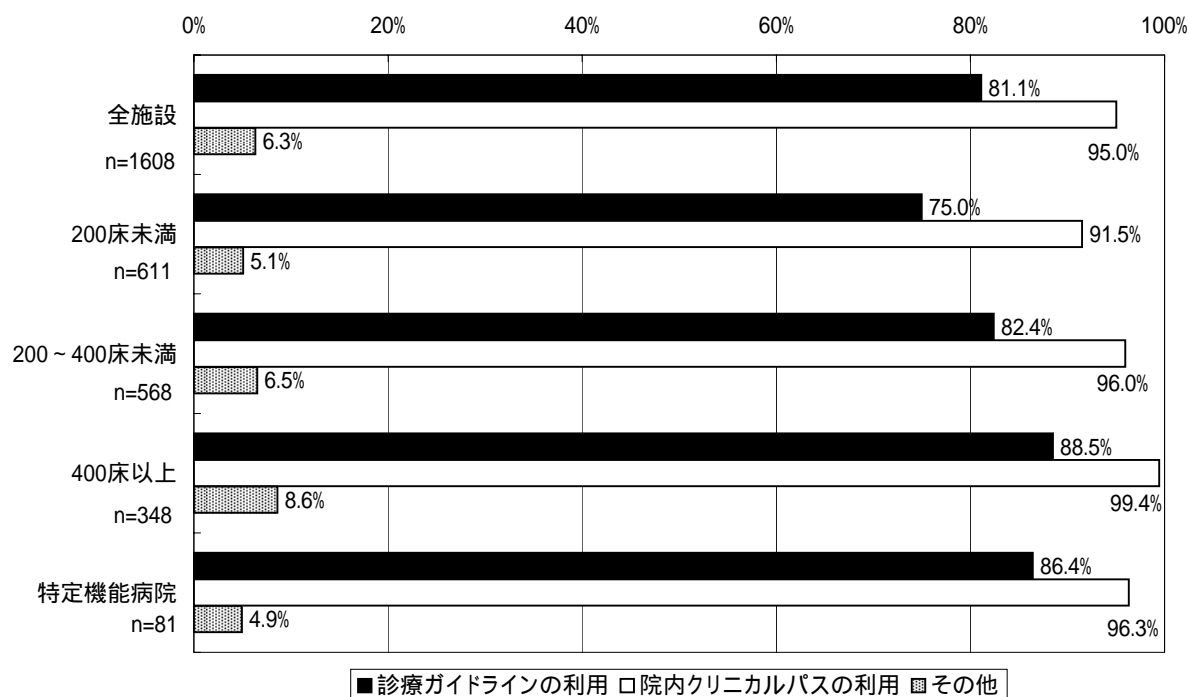
n=1608

病院票 問7 救急医療に係る補助金の交付金額別
施設数(平成20年度)

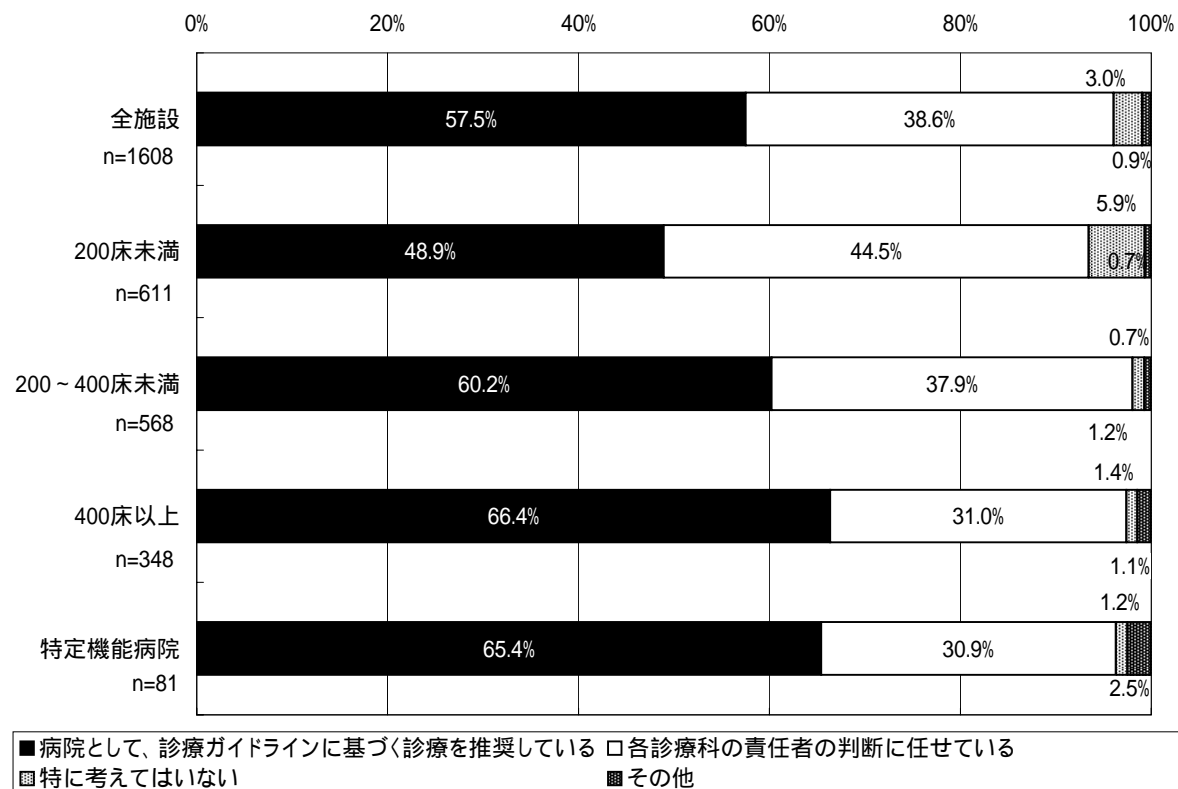


n=1078

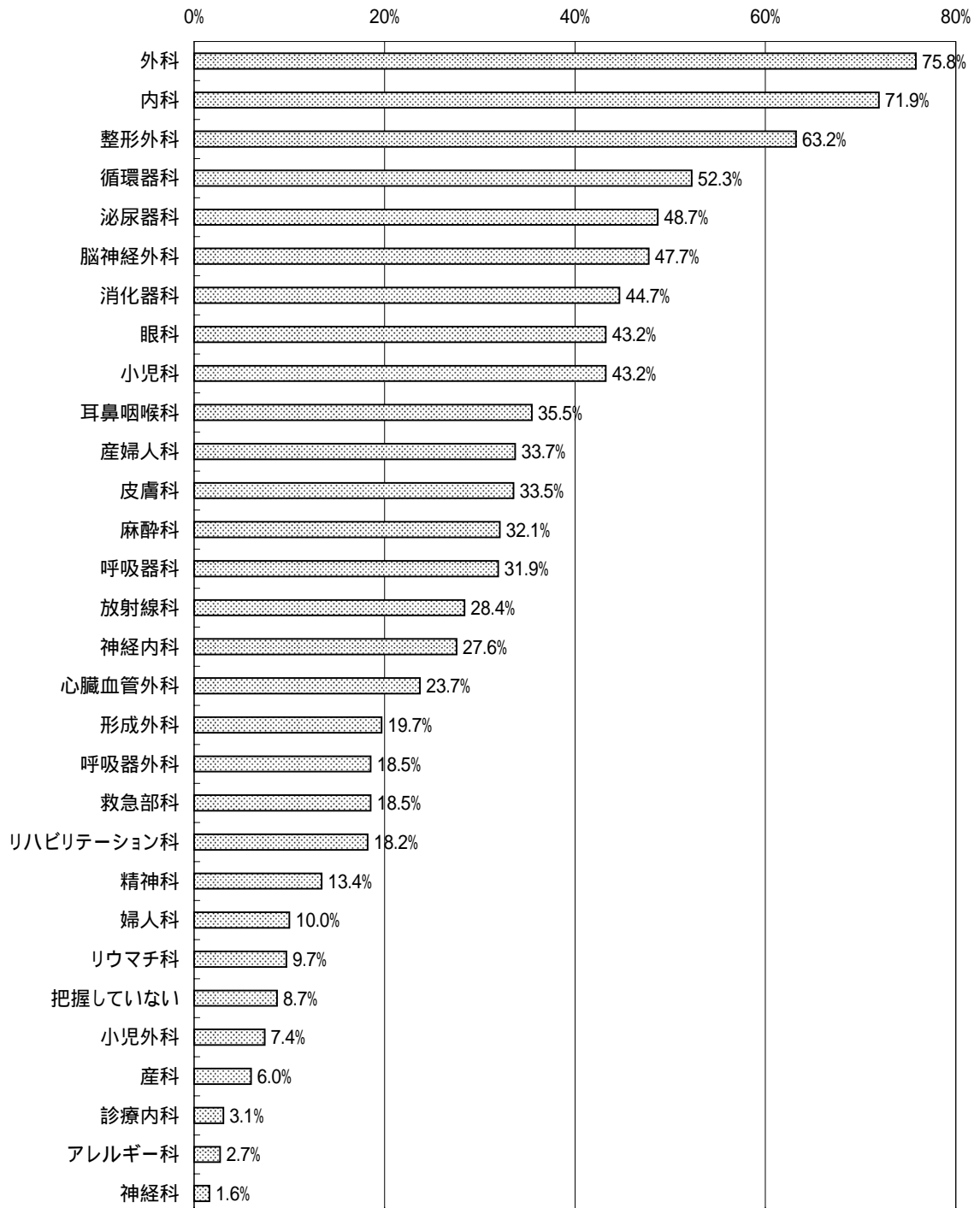
病院票 問8 医療の標準化を進めるため、
取り組んでいること(複数選択)



病院票 問9 どの程度診療ガイドラインを重視しているか

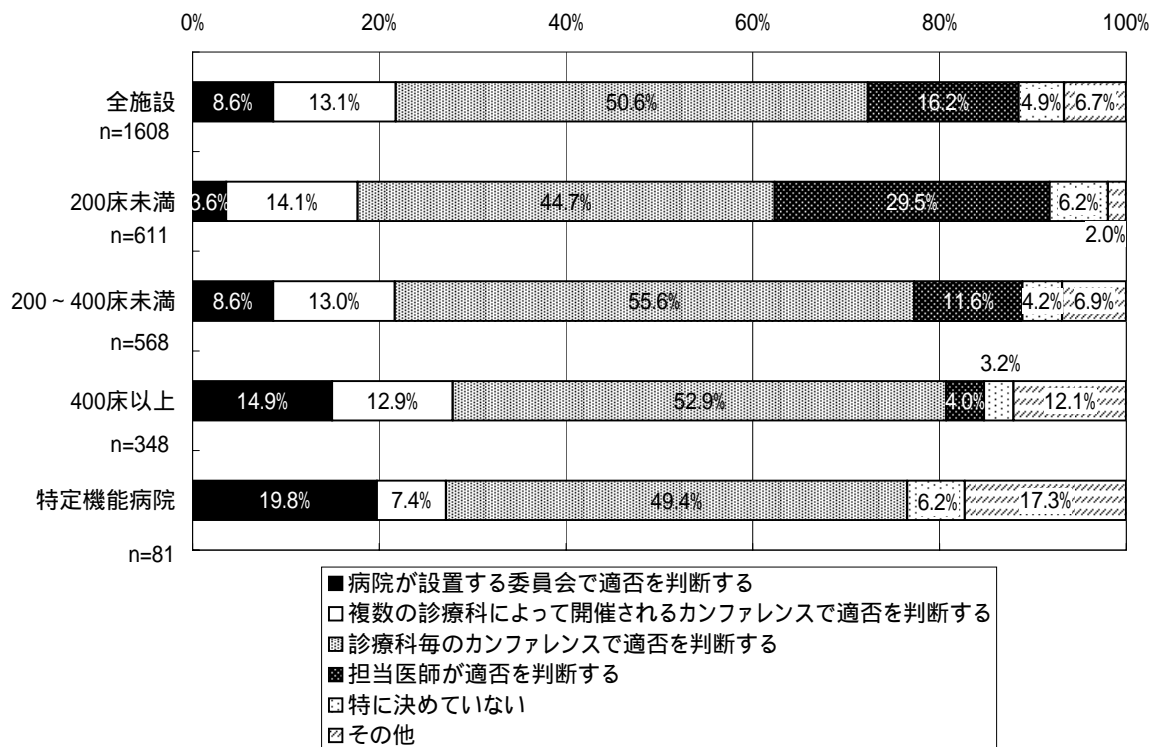


病院票 問9-2 診療ガイドラインを重視している診療科
 (「各診療科の責任者の判断に任せている」を選択した場合)
 (複数選択)

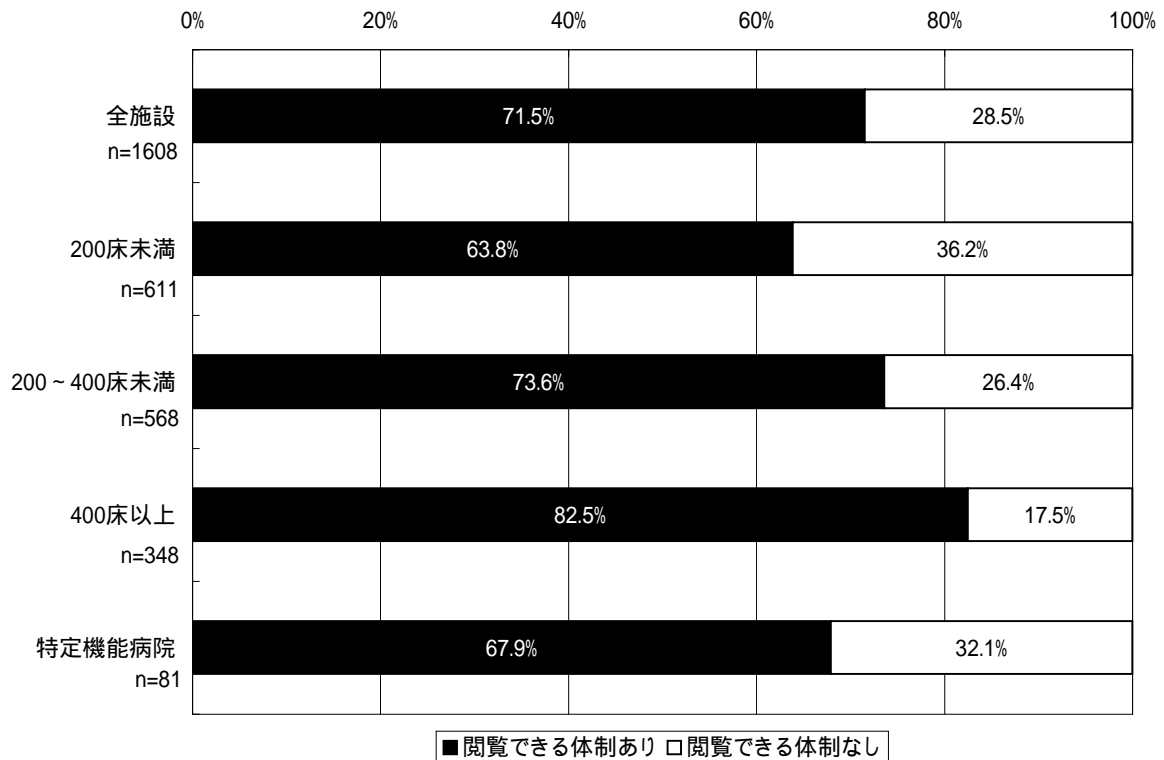


n=620

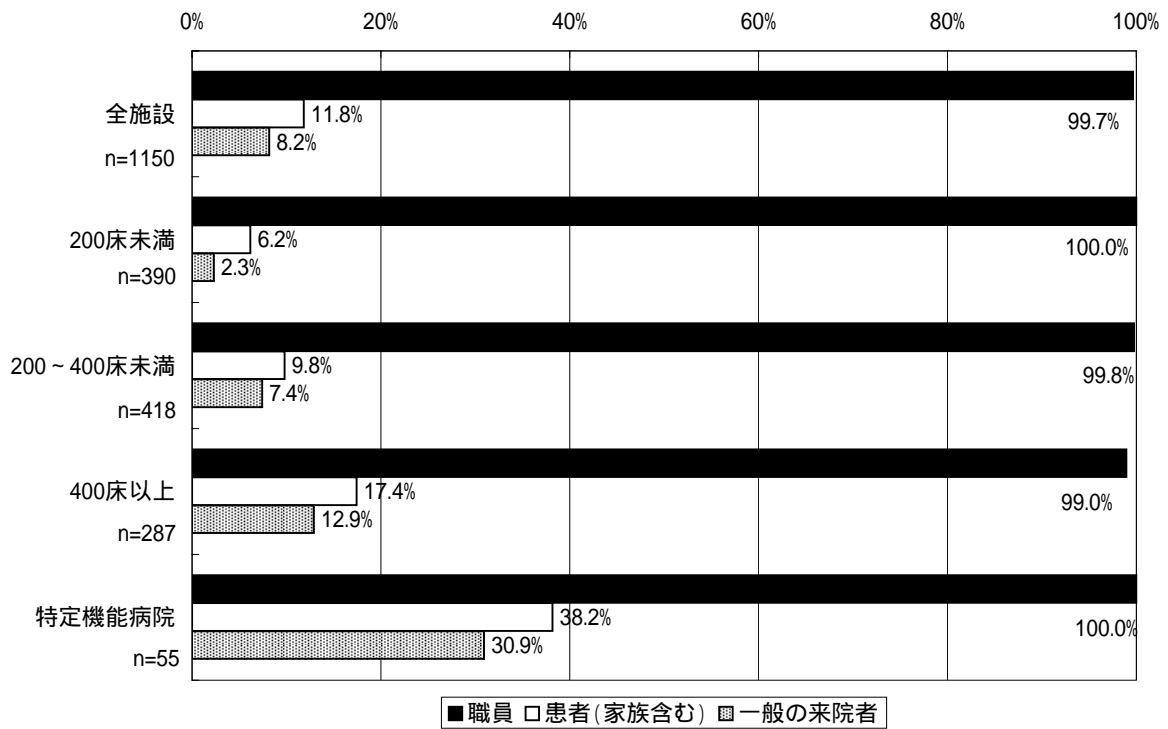
病院票 問10 診療ガイドラインに沿わない診療を行う場合の診療適否判断



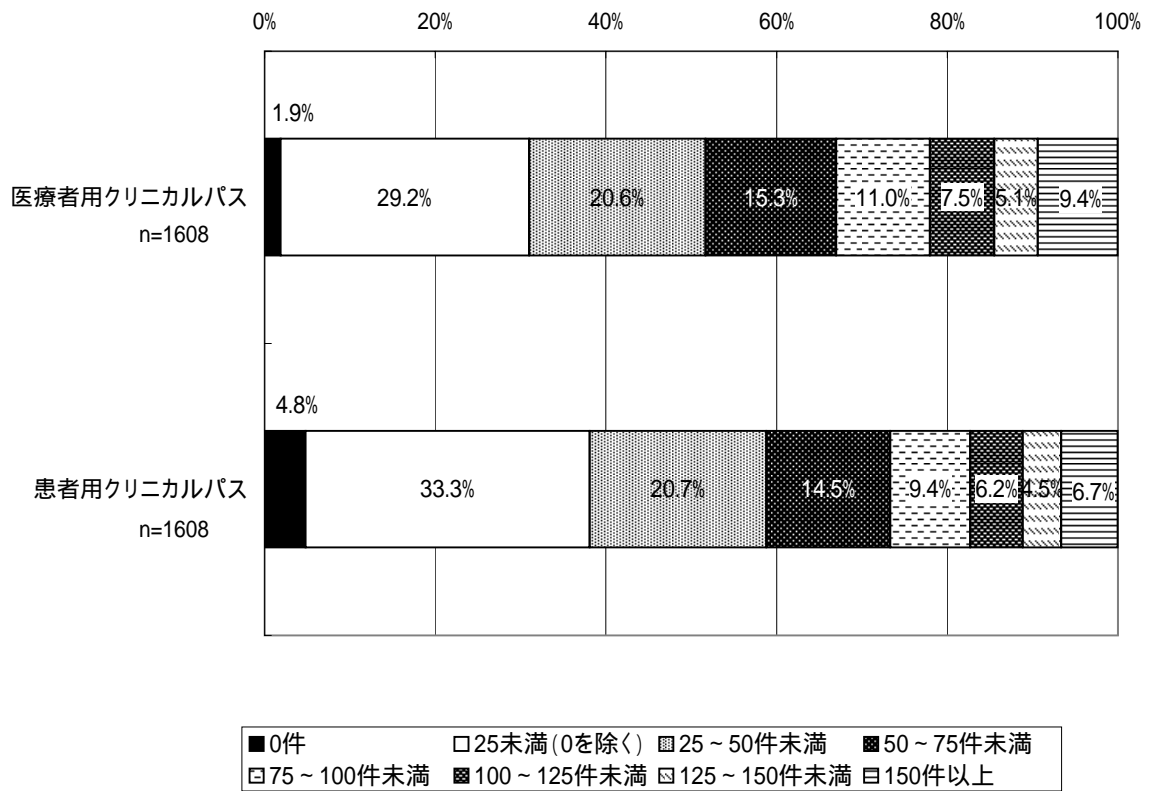
病院票 問11 院内における診療ガイドラインの閲覧体制



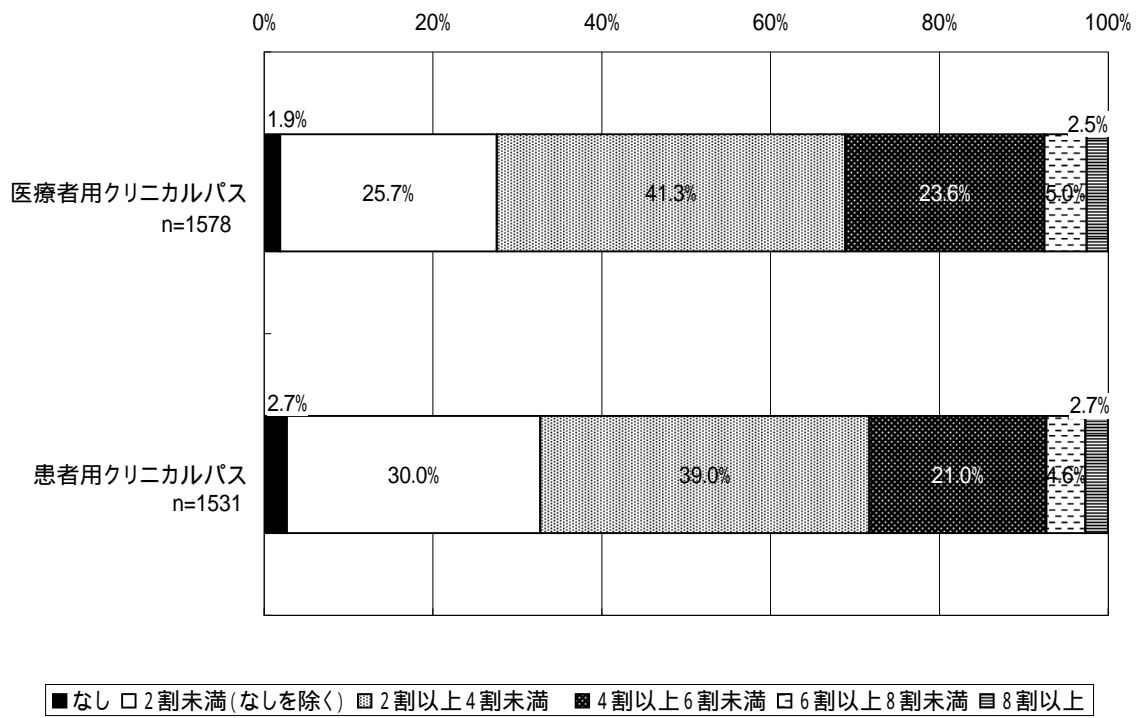
病院票 問11-2 院内における診療ガイドラインの
閲覧体制「あり」の場合、閲覧できる人(複数回答)



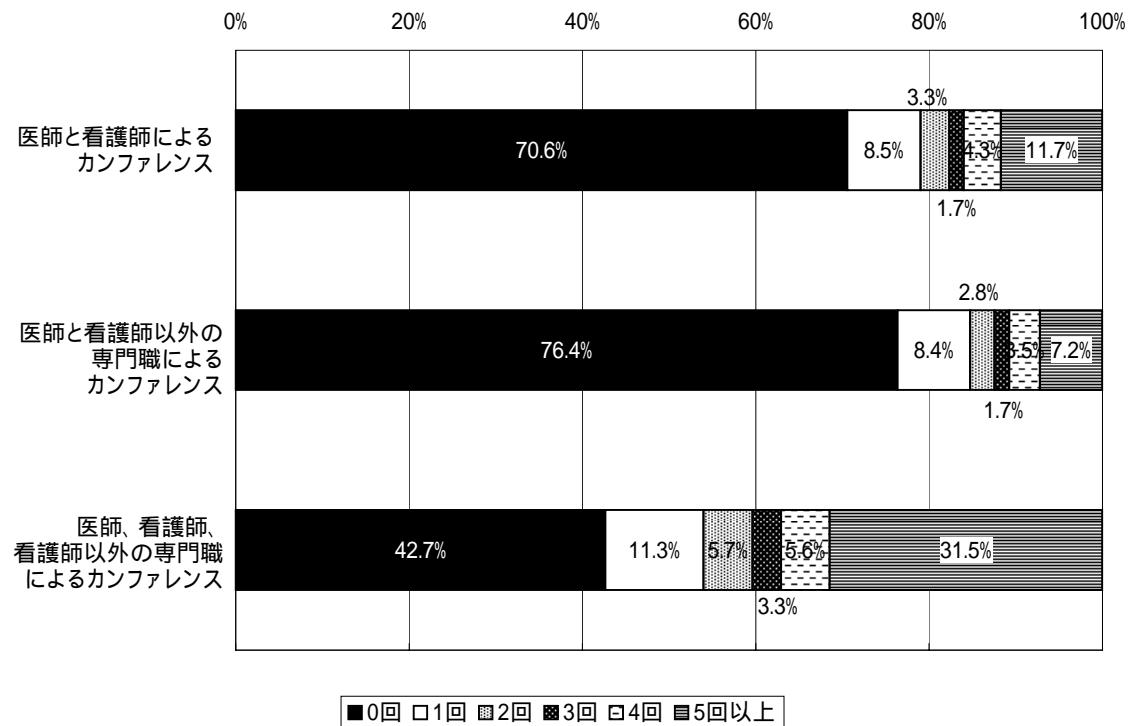
病院票 問12・問13 院内におけるクリニカルパス数



病院票 問14・問15 クリニカルパスを利用している場合、
クリニカルパス対象となった患者割合（本調査対象期間中）

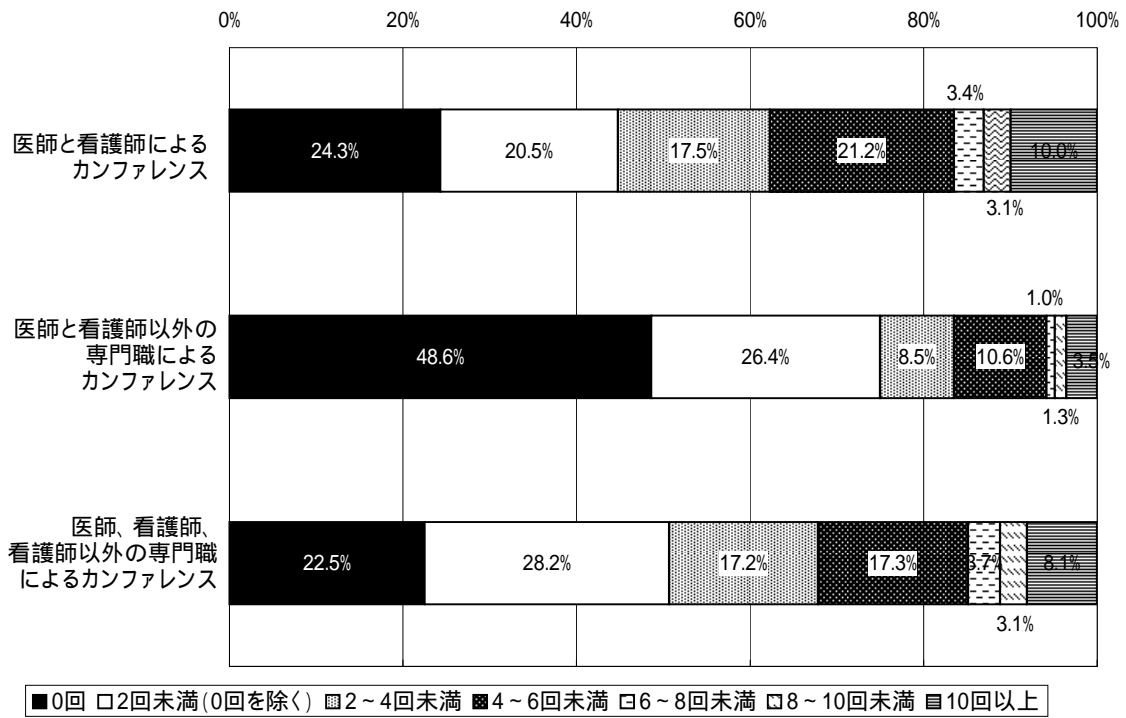


病院票 問16 病院全体の職員を対象とした
カンファレンス合計実施回数（平成21年7月）



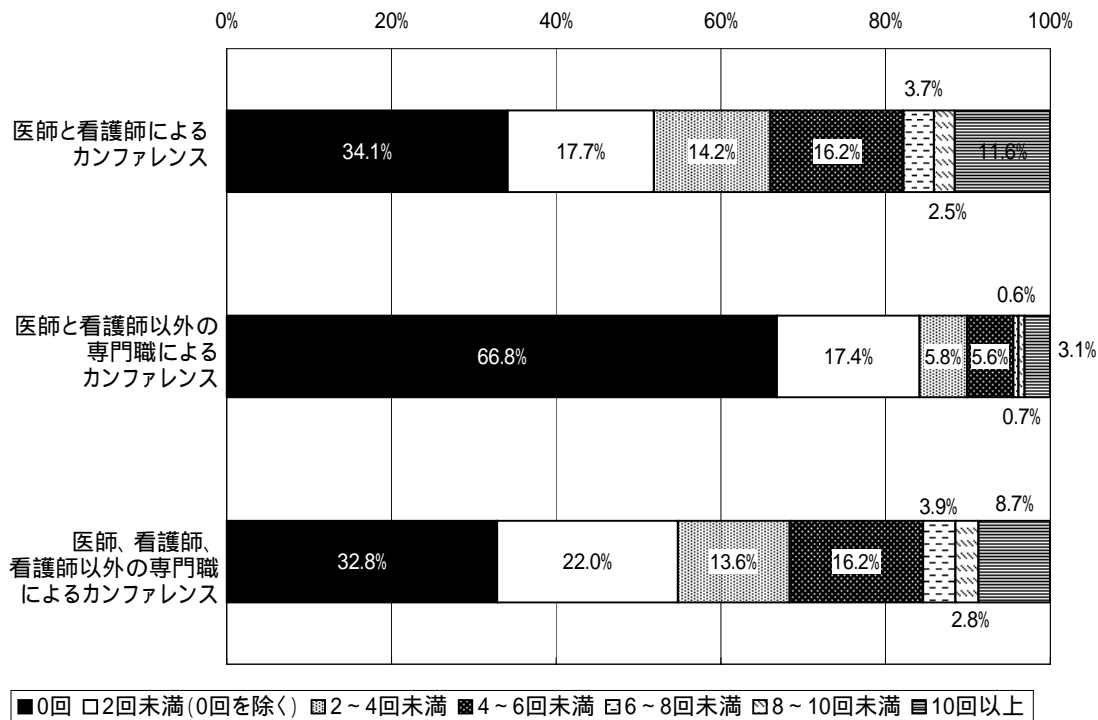
n=1608

病院票 問16 診療科単位で実施される
カンファレンス平均回数(平成21年7月)



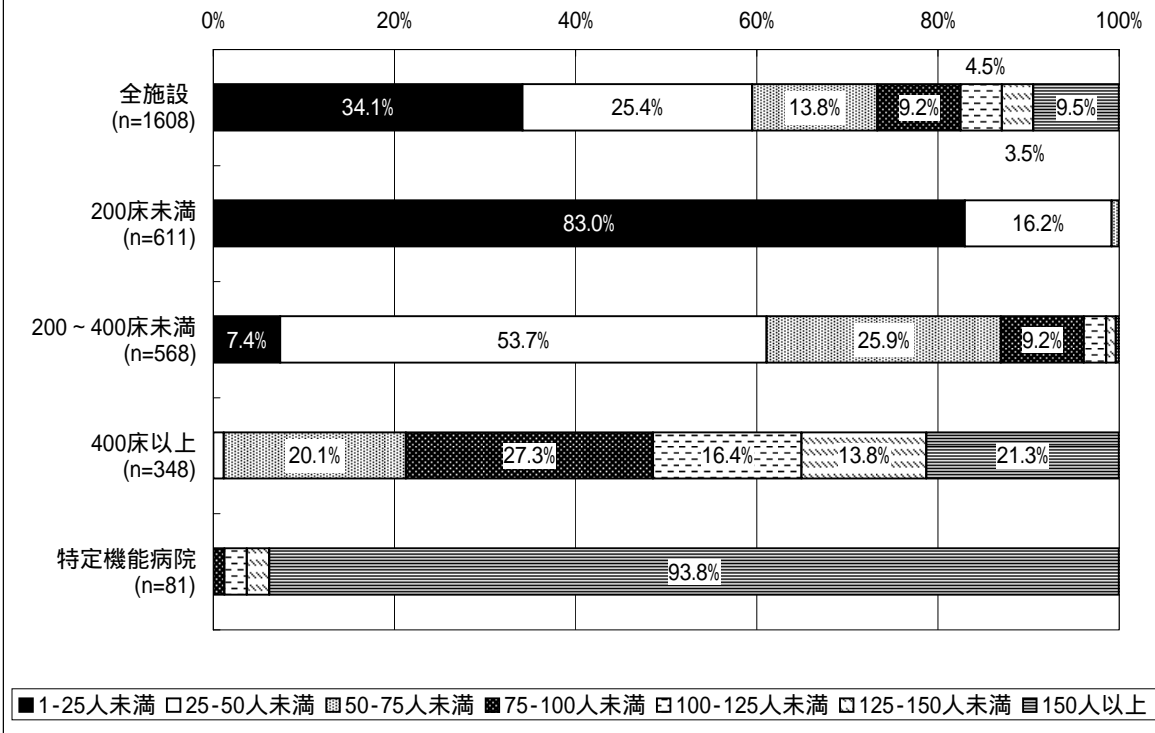
n=1608

病院票 問16 病棟単位で実施される
カンファレンス平均実施回数(平成21年7月)

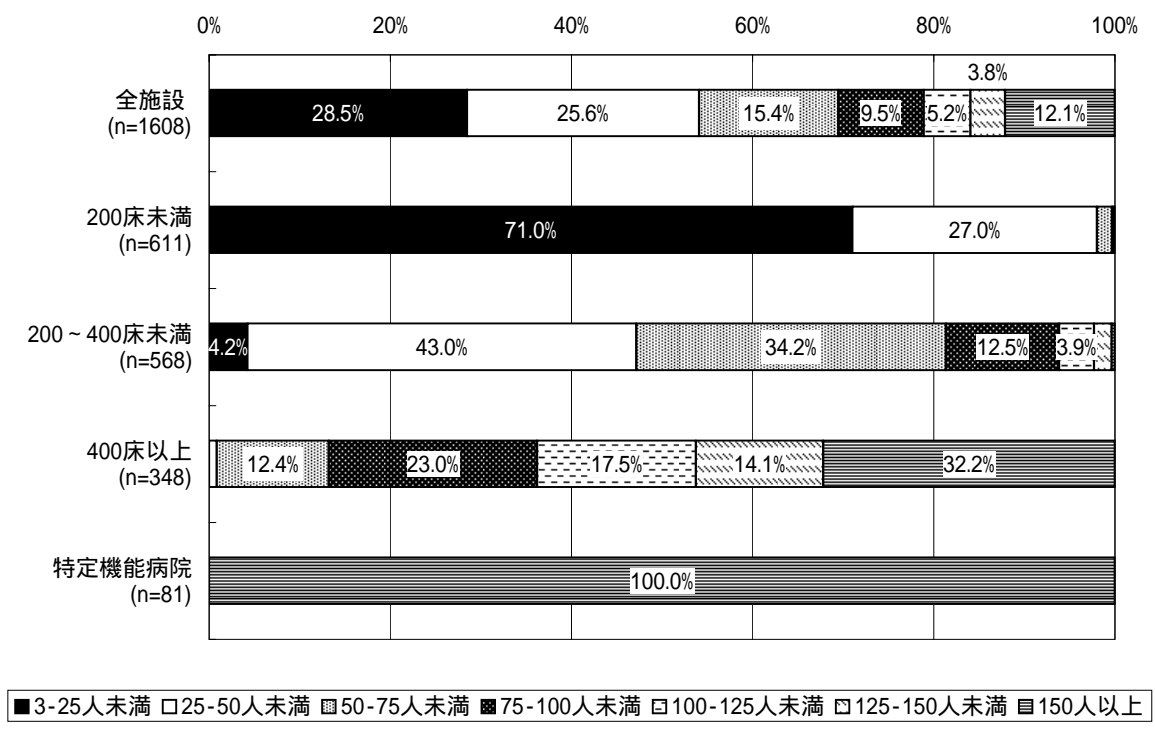


n=1608

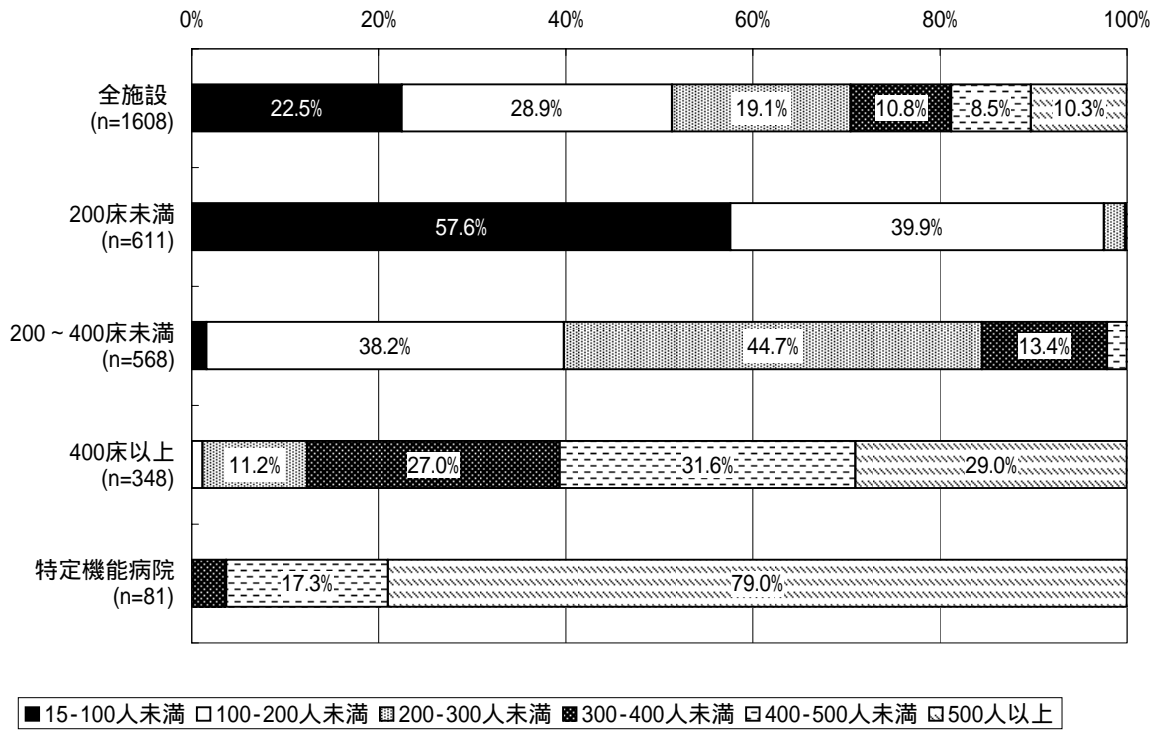
病院票 問17 病院全体の職員数(医師)
常勤



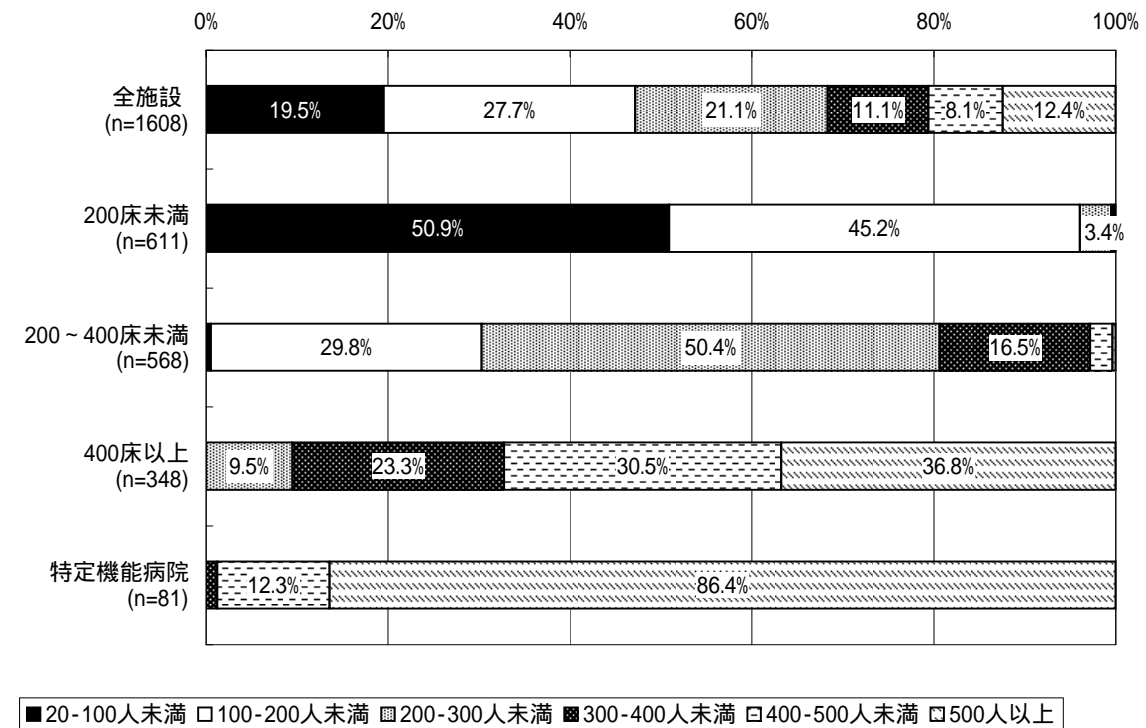
病院票 問17 病院全体の職員数(医師)
常勤 + 非常勤(常勤換算)



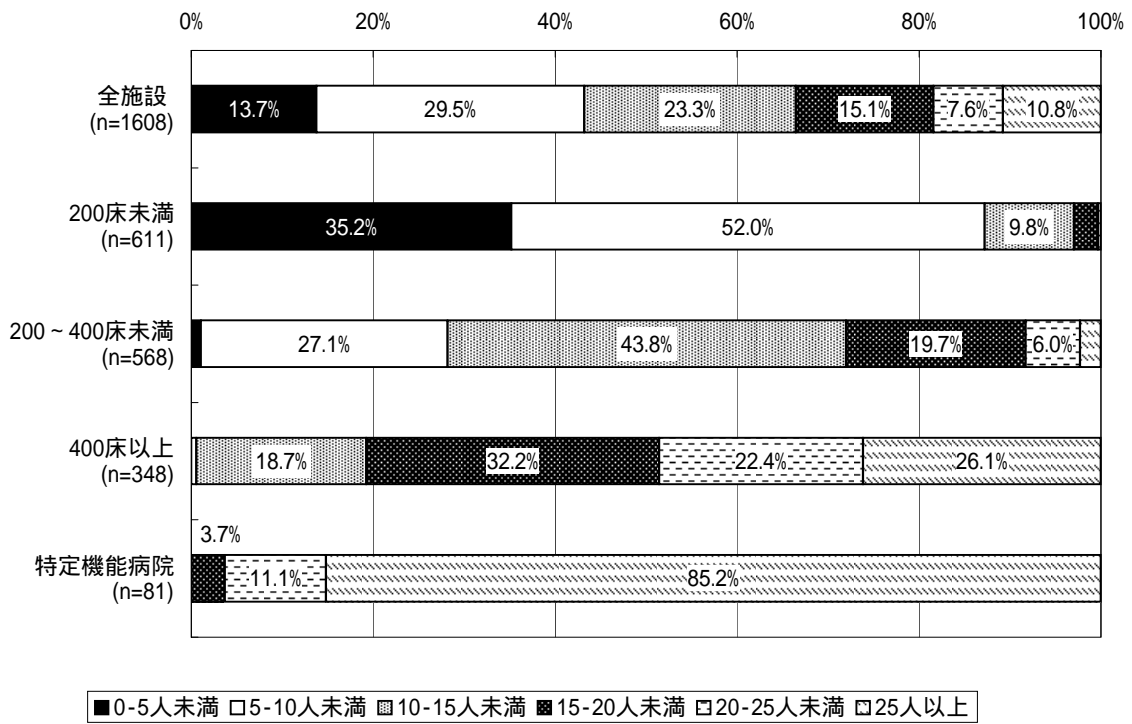
病院票 問17 病院全体の職員数(看護師)
常勤



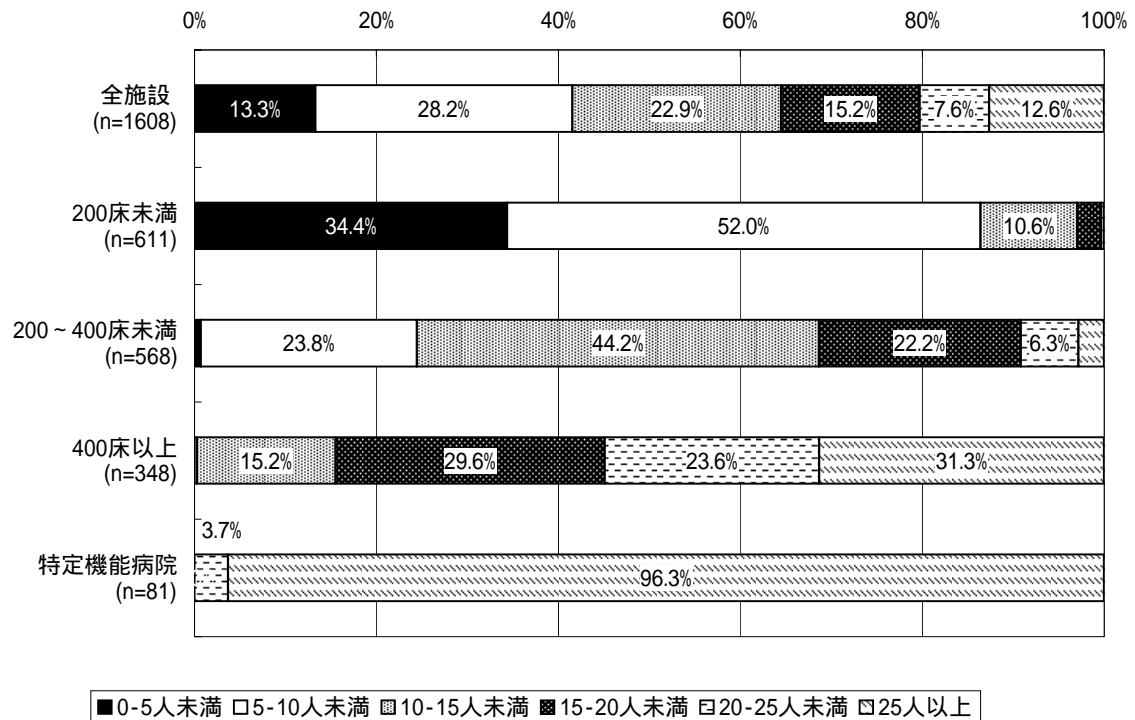
病院票 問17 病院全体の職員数(看護師)
常勤 + 非常勤(常勤換算)



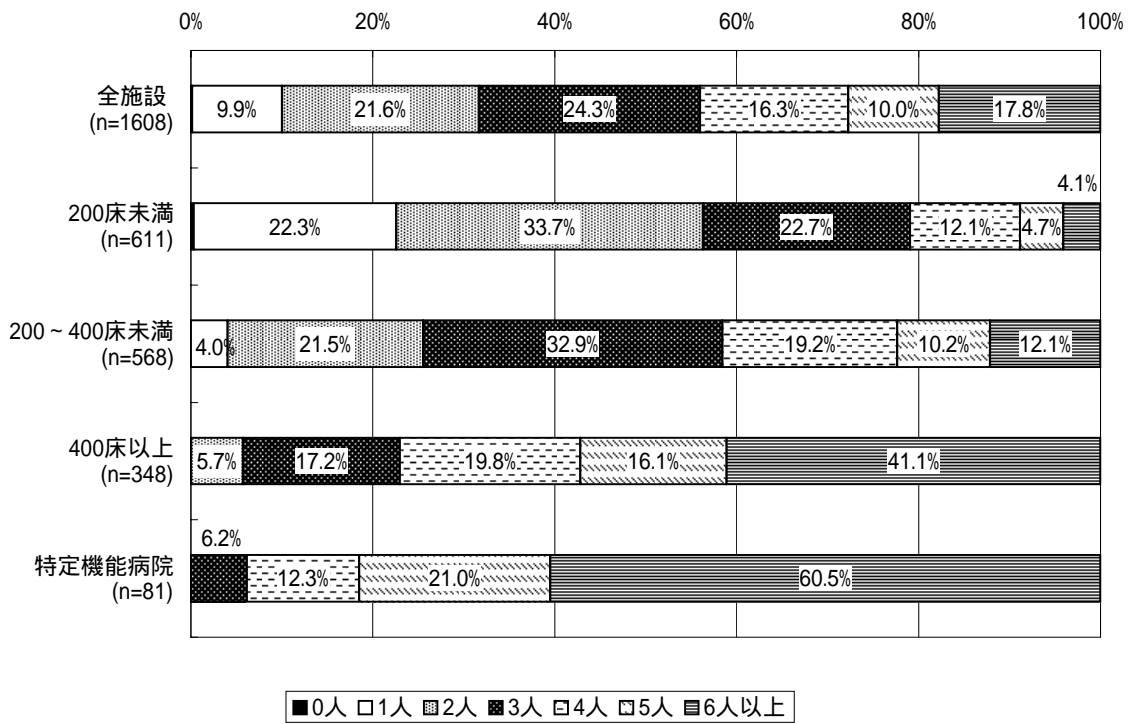
病院票 問17 病院全体の職員数(薬剤師)
常勤



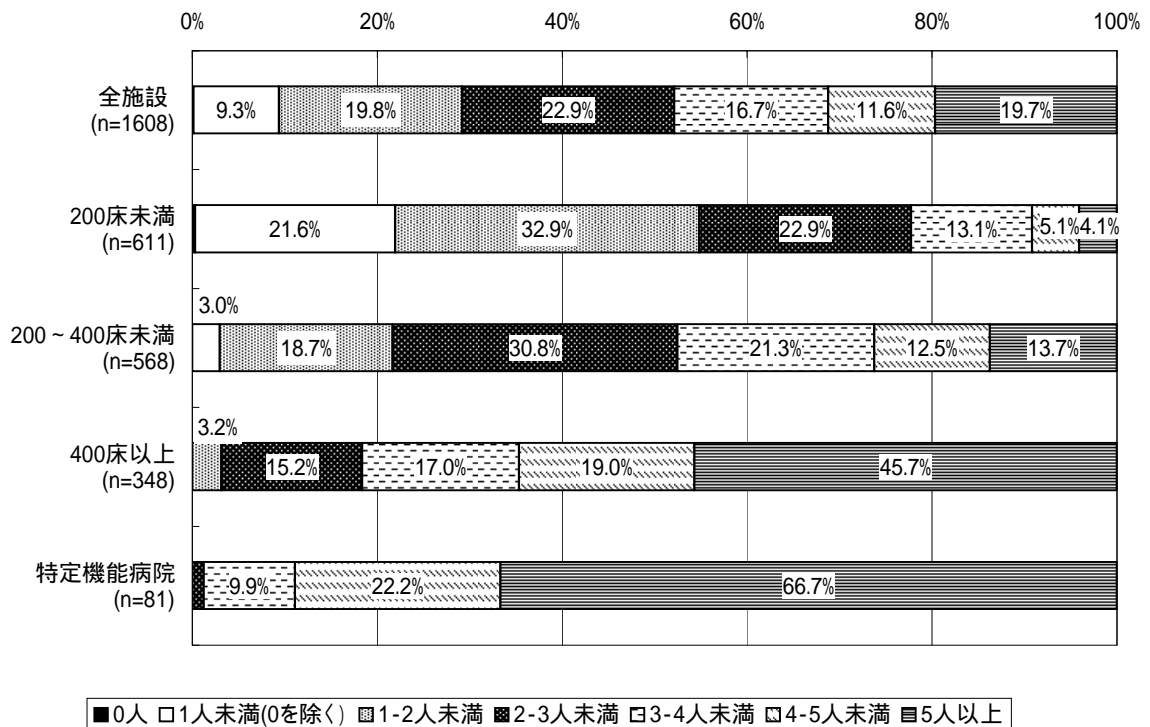
病院票 問17 病院全体の職員数(薬剤師)
常勤 + 非常勤(常勤換算)



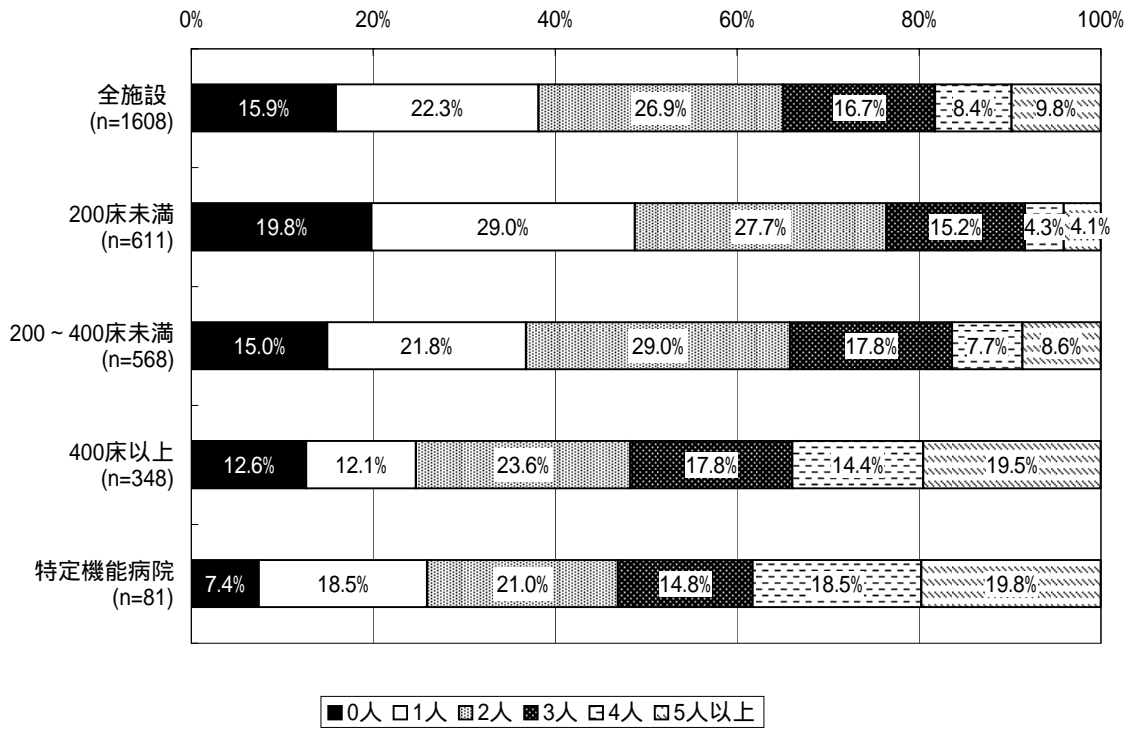
病院票 問17 病院全体の職員数(管理栄養士)
常勤



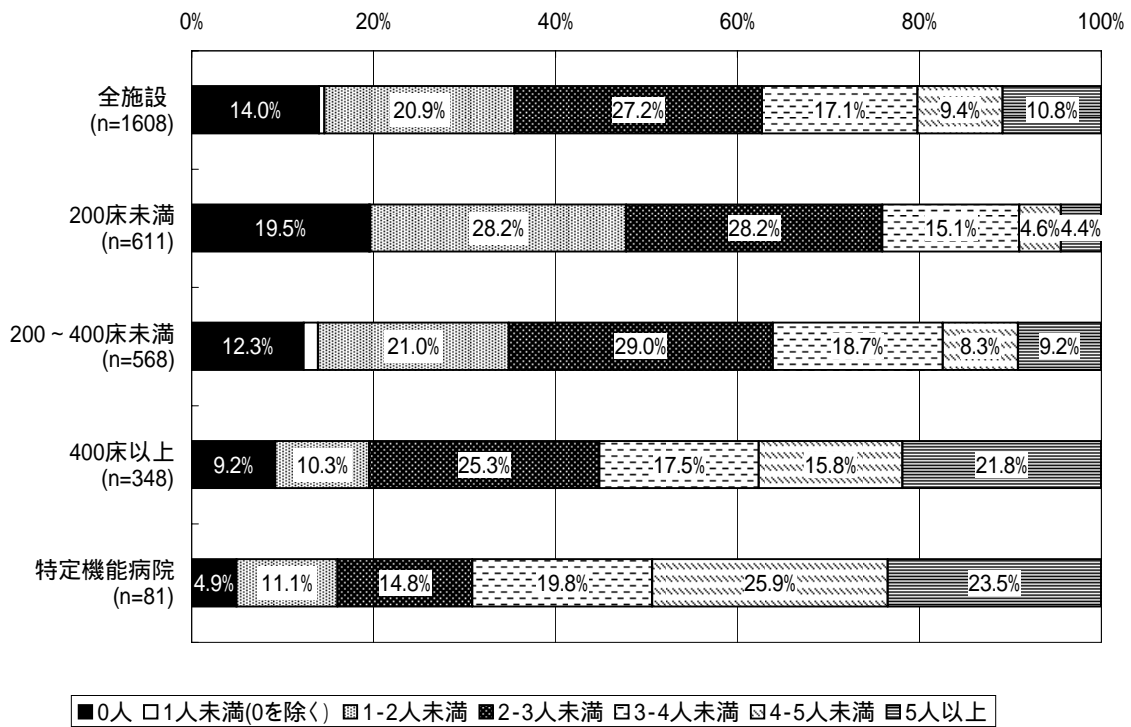
病院票 問17 病院全体の職員数(管理栄養士)
常勤 + 非常勤(常勤換算)



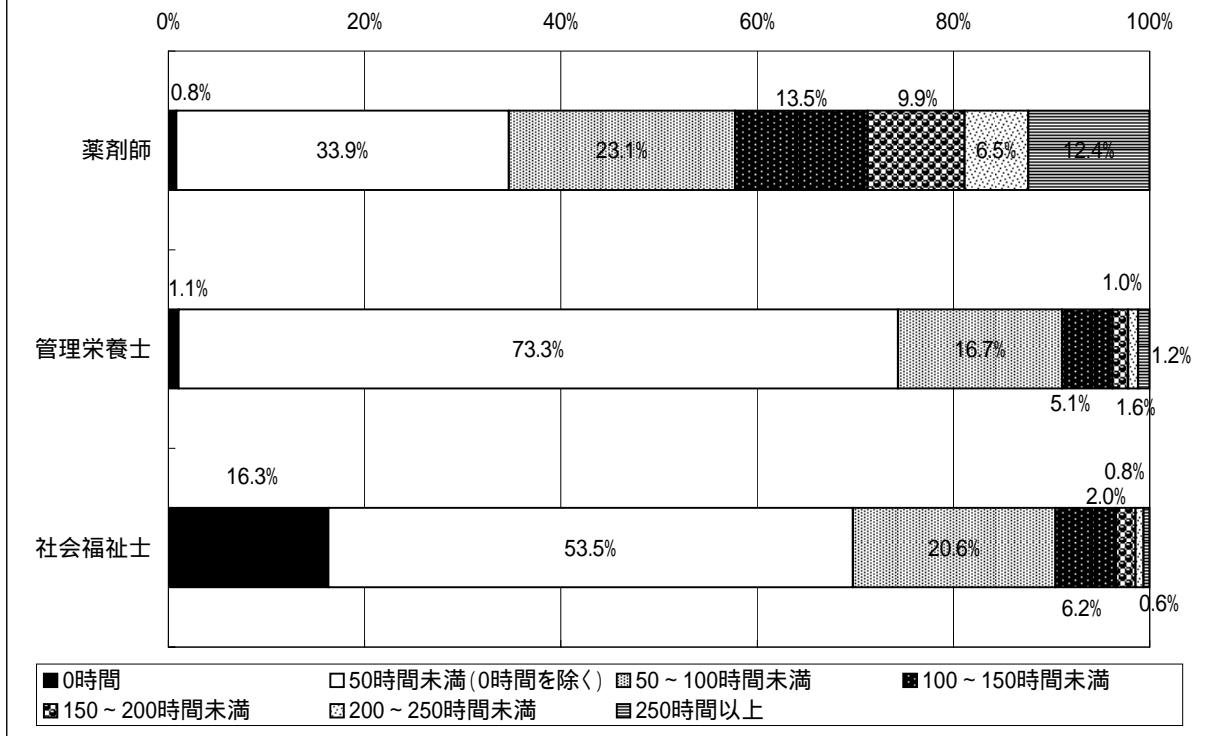
病院票 問17 病院全体の職員数(社会福祉士)
常勤



病院票 問17 病院全体の職員数(社会福祉士)
常勤 + 非常勤(常勤換算)

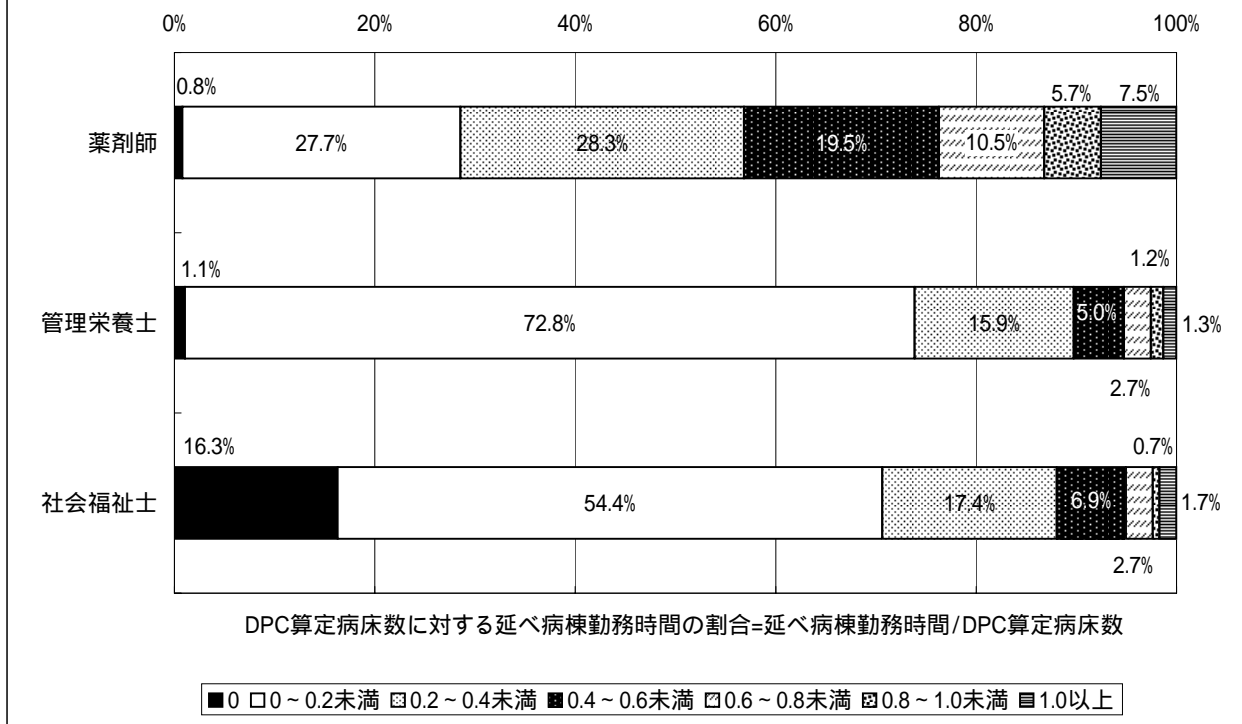


病院票 問18 職種別延べ病棟勤務時間
(本調査期間中・常勤および非常勤職員)



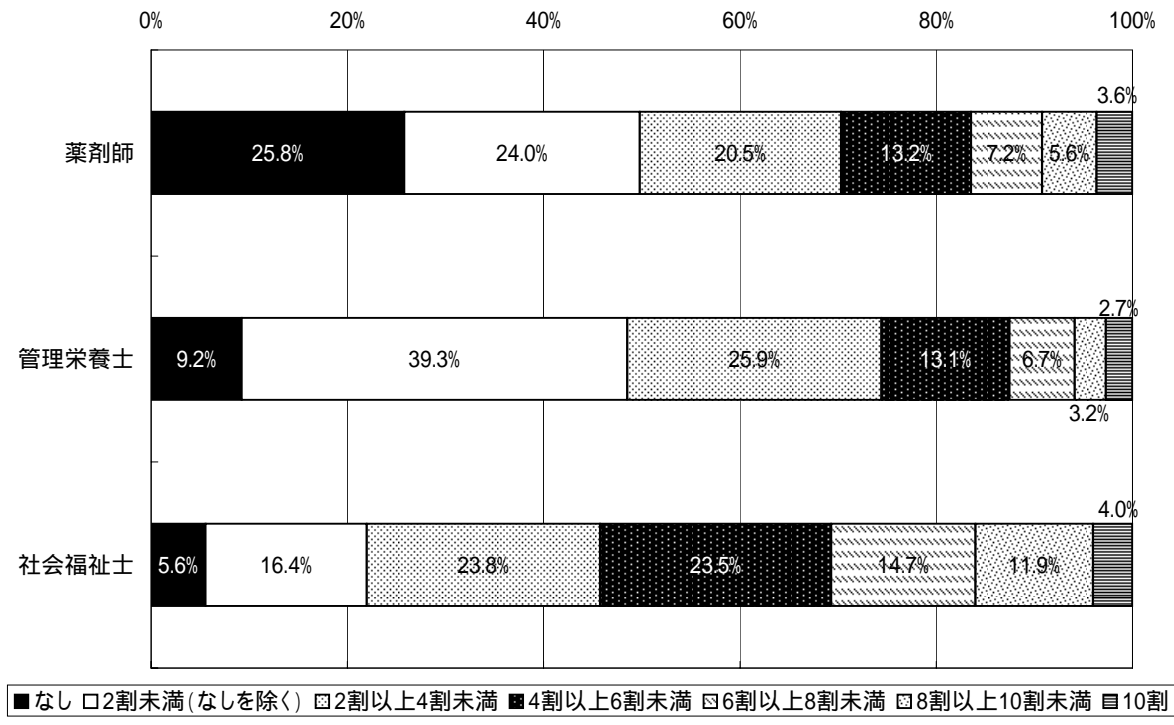
n=1608

病院票 問18 職種別DPC算定病床数に対する
延べ病棟勤務時間(本調査期間中・常勤および非常勤職員)



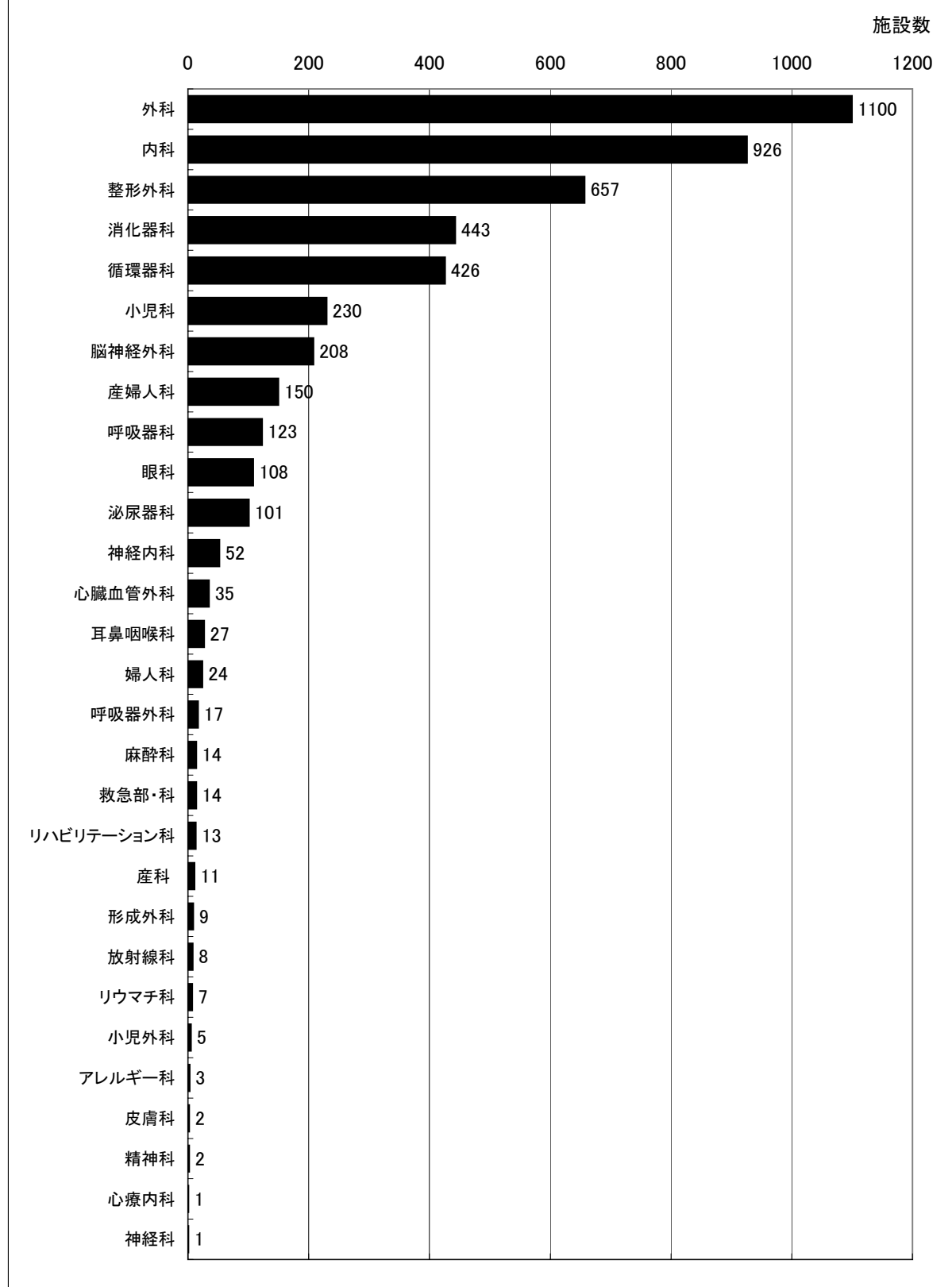
n=1608

病院票 問19 職種別病棟に勤務している割合
(本調査期間中・常勤職員)



n=1608

医師票 回答のあった診療科



n(診療科数)=4717 (無効回答数=29)

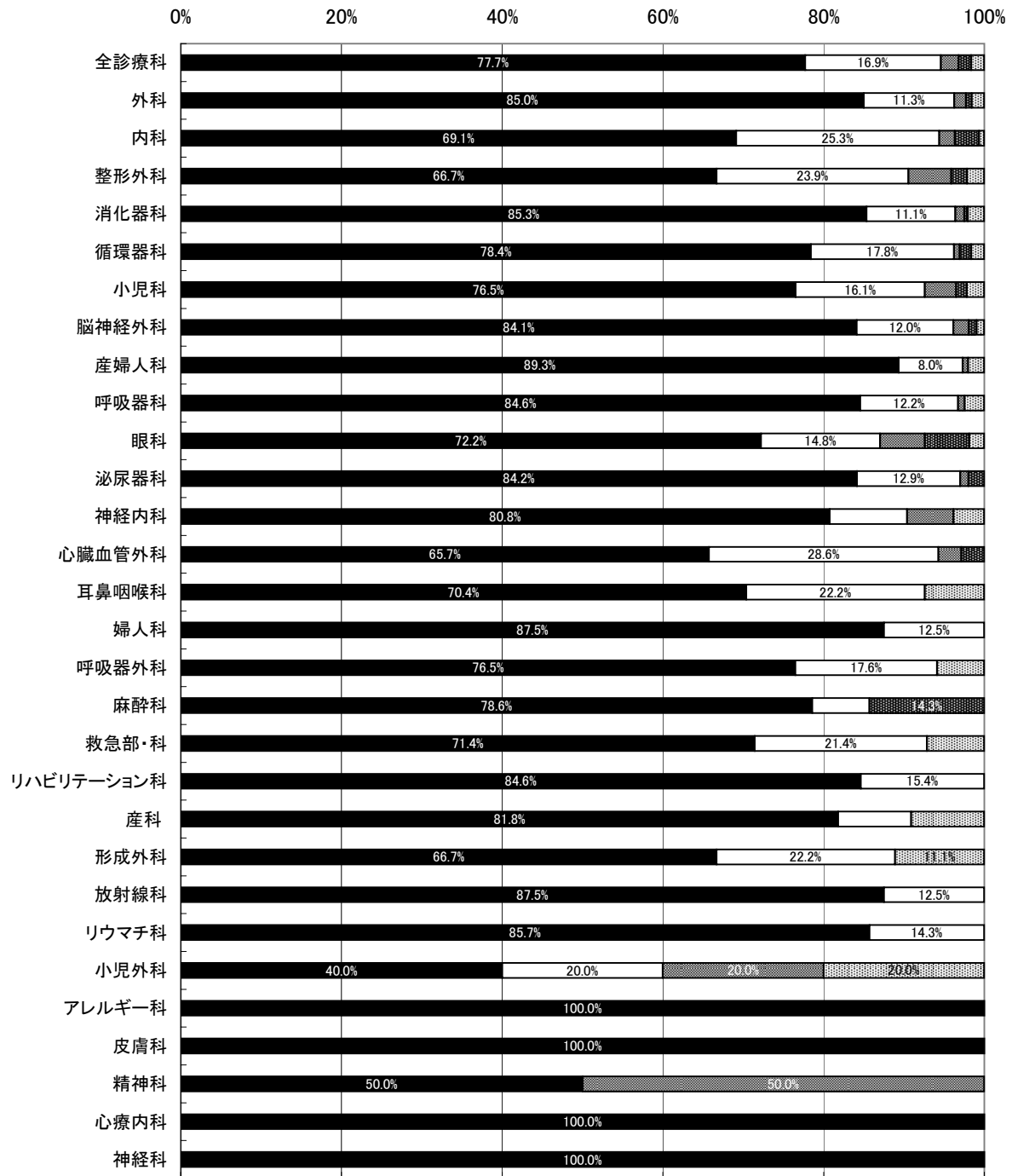
施設数=1608

医師票 問1 診療ガイドラインに関する医師の理解度
(所属する診療科に係るガイドラインについて)



n=4714 (無効回答数=3)

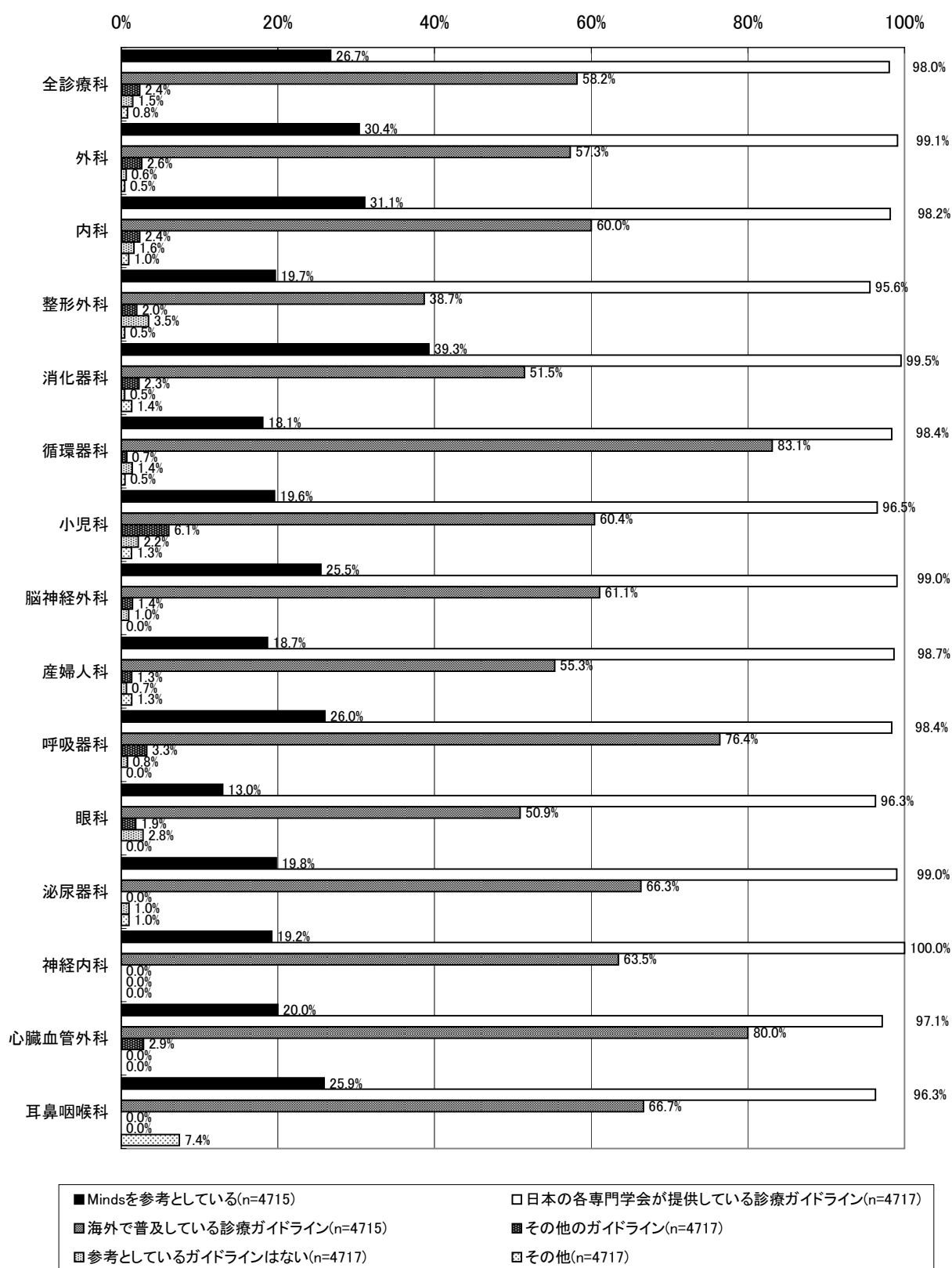
医師票 問2 診療ガイドラインを理解している医師の診療



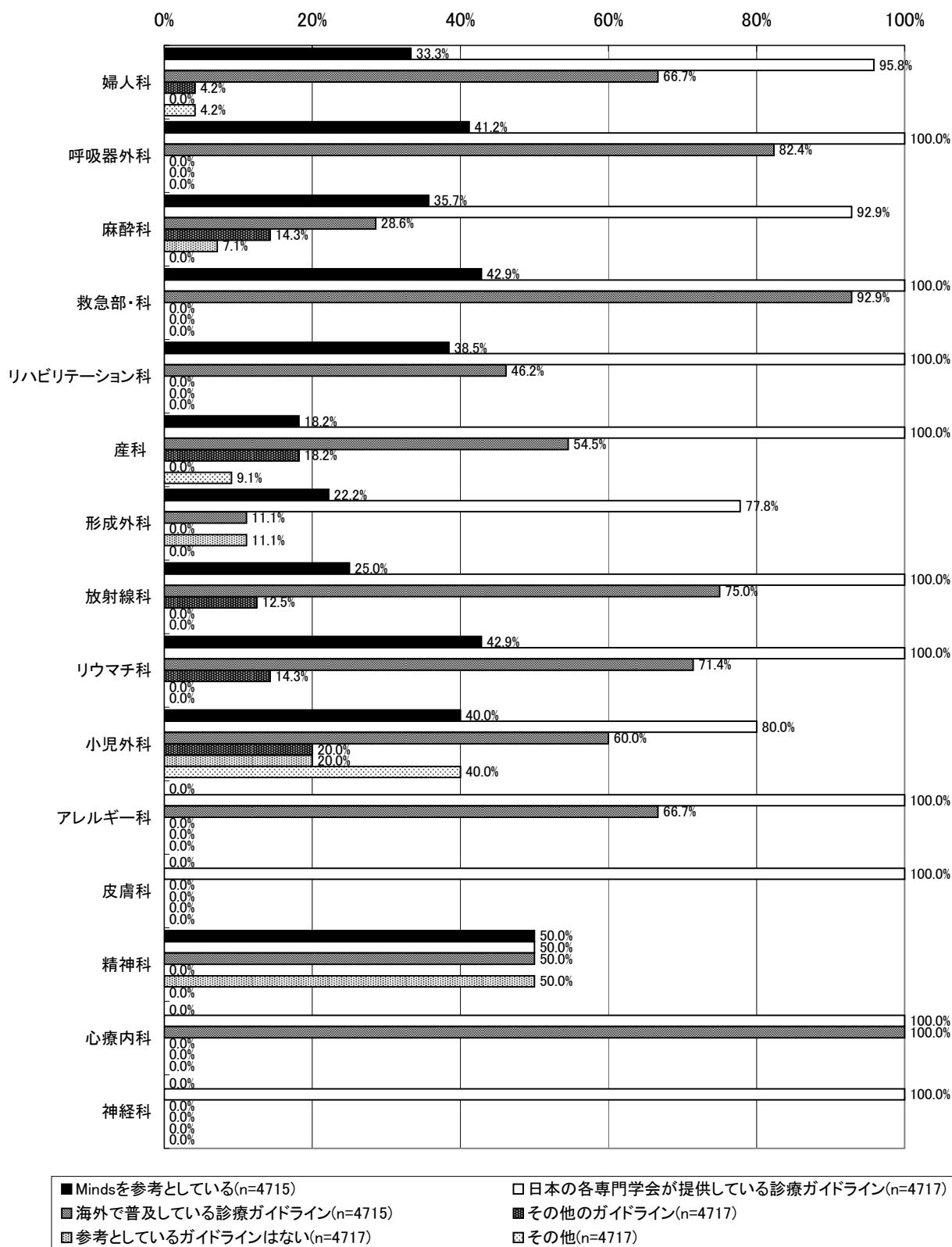
■ほとんどの医師は、診療ガイドラインに沿った診療を行っている □約半数の医師は、診療ガイドラインに沿った診療を行っている
 ▨ほとんどの医師は、診療ガイドラインを意識した診療を行っていない ▩診療科として把握していない
 □その他

n=4717

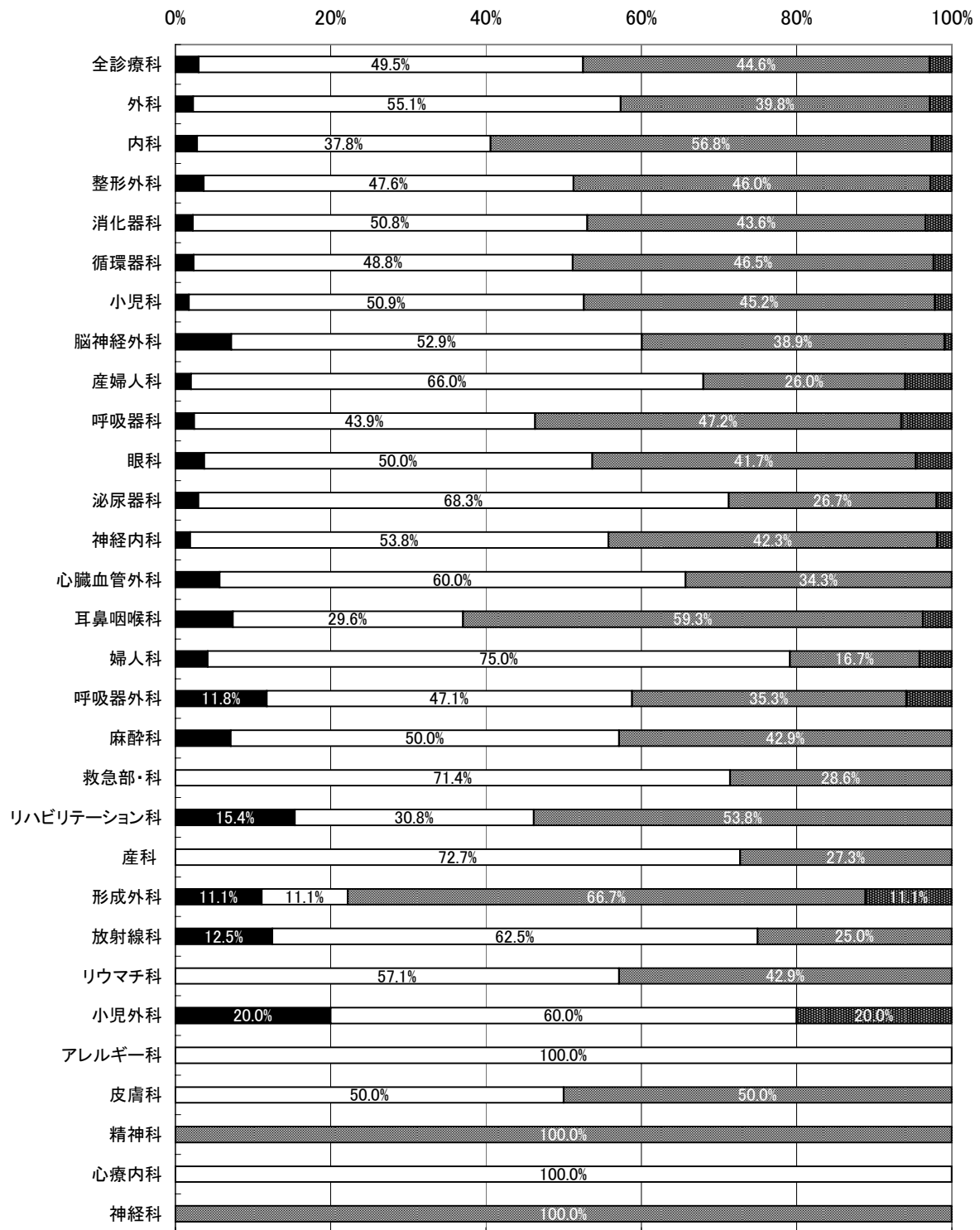
医師票 問3 参考としている診療ガイドライン①(複数選択)



医師票 問3 参考としている診療ガイドライン②(複数選択)



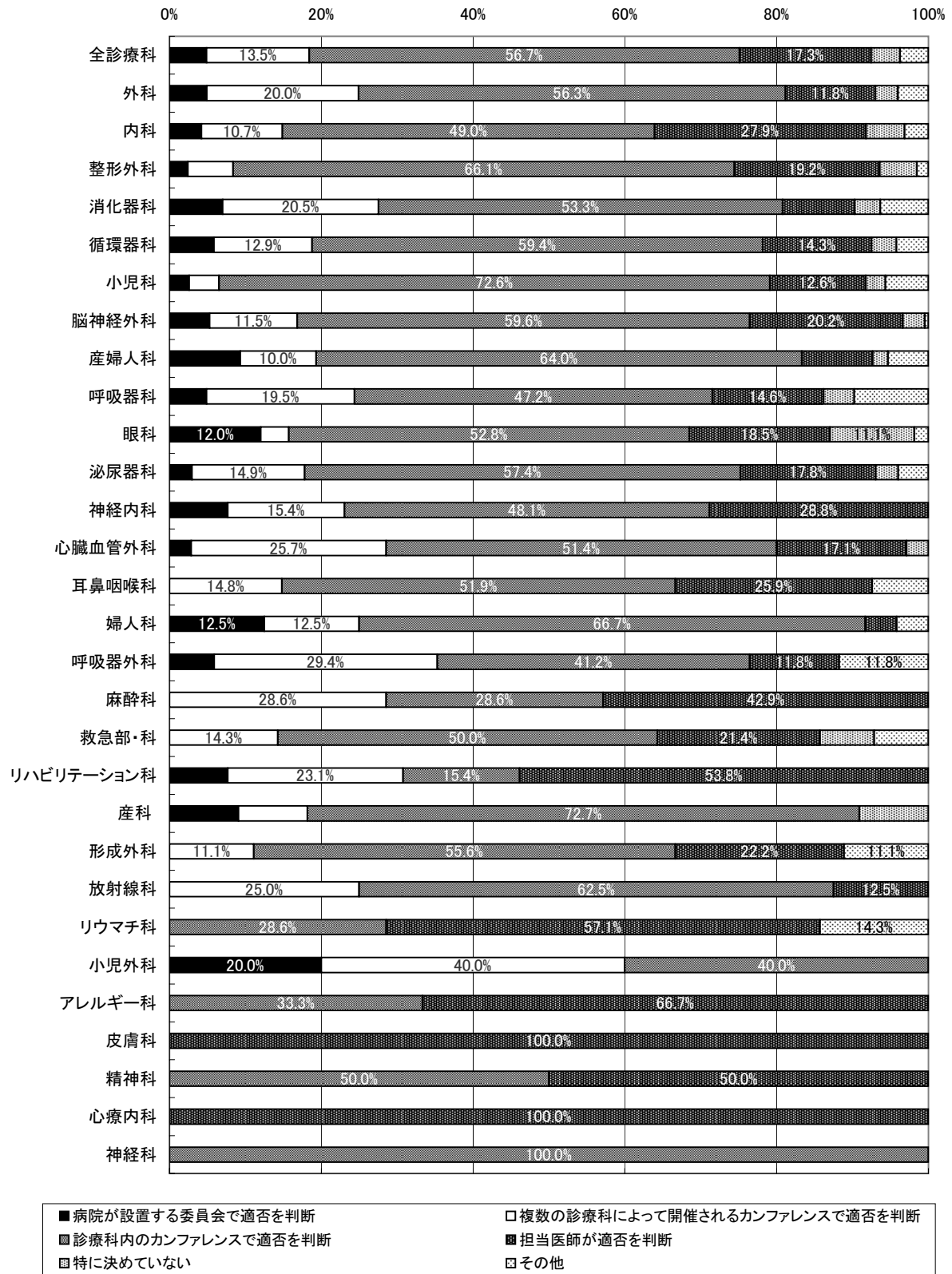
医師票 問4 参考としている診療ガイドラインの選択基準



■ 病院としての選択基準を設けている □ 診療科における選択基準を設けている ■ 選択基準はない ■ その他

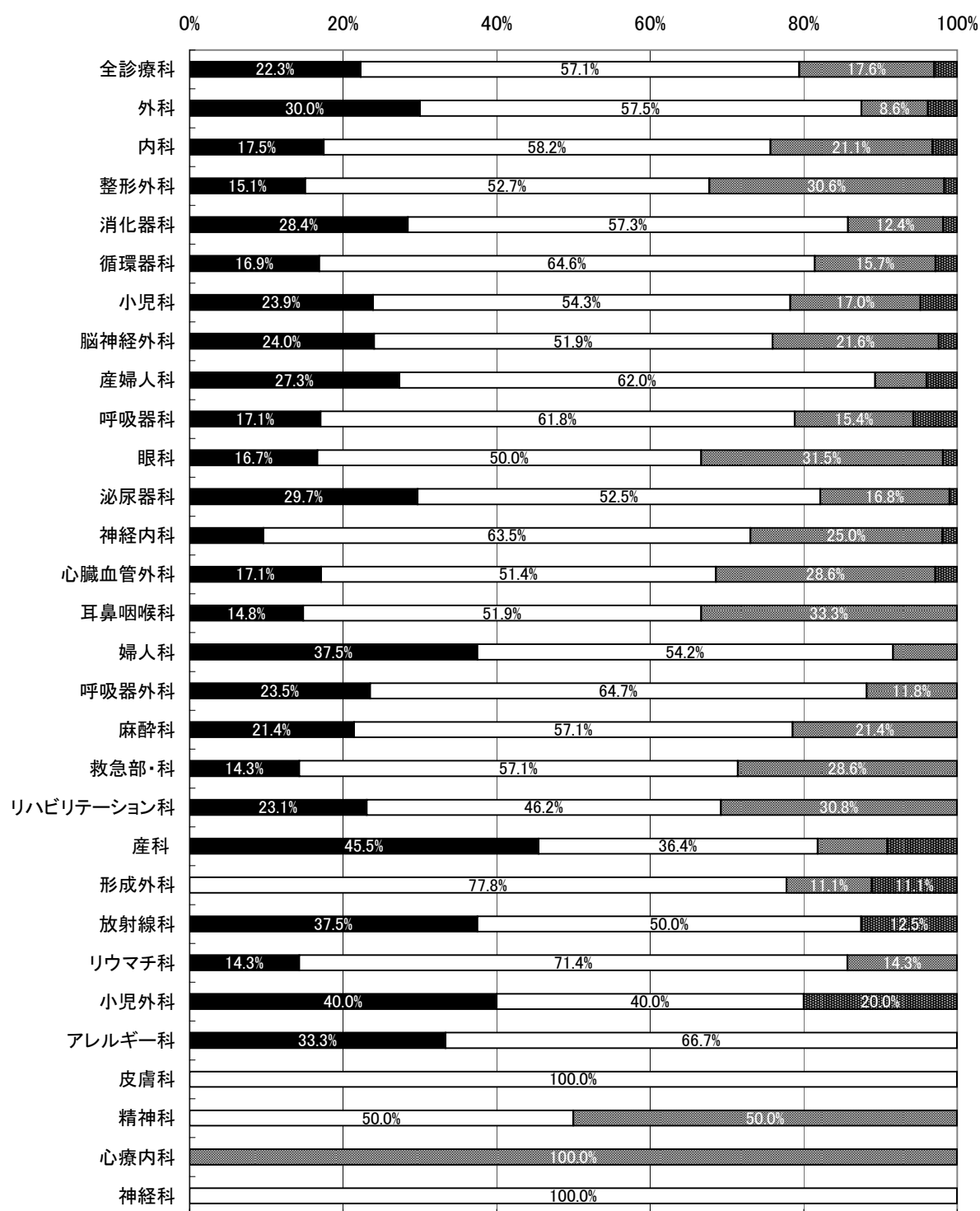
n=4717

医師票 問5 診療ガイドラインに沿わない診療を行う場合の診療の適否判断



n=4717

医師票 問6 診療ガイドラインを患者の説明に使用する程度



■診療ガイドラインの記載された文書又はパンフレット等を用いて説明 □口頭で説明 ▨特に説明に用いることはない ▩その他

n=4717