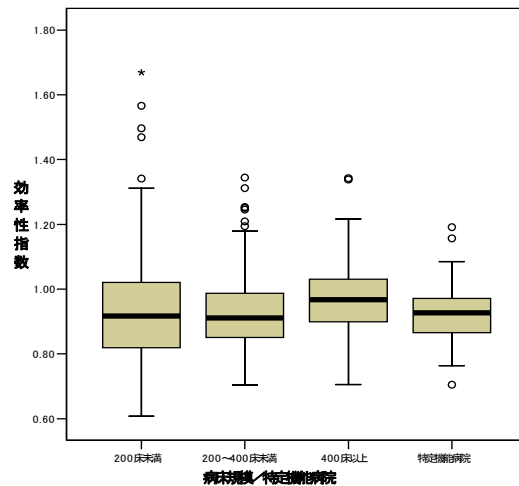


(修正前)

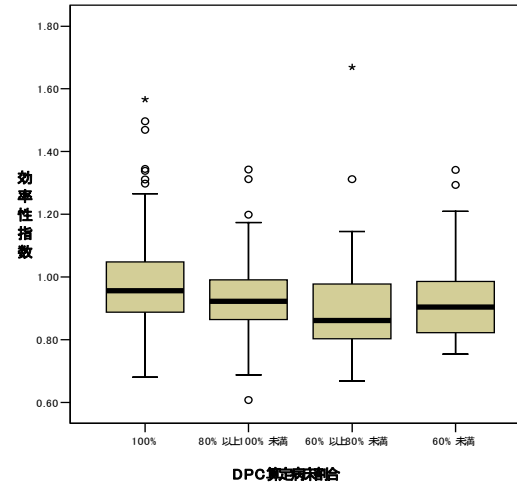
## 効率性指数(A-1-②)

※全DPC対象病院の平均在院日数／当該医療機関の患者構成が、  
全DPC対象病院と同じとした場合の平均在院日数

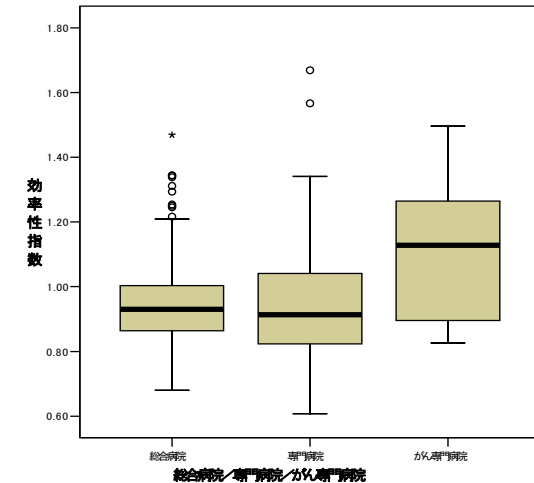
### 1. 病床規模／特定機能病院



### 2. DPC算定病床割合



### 3. 総合病院／専門病院／がん専門病院

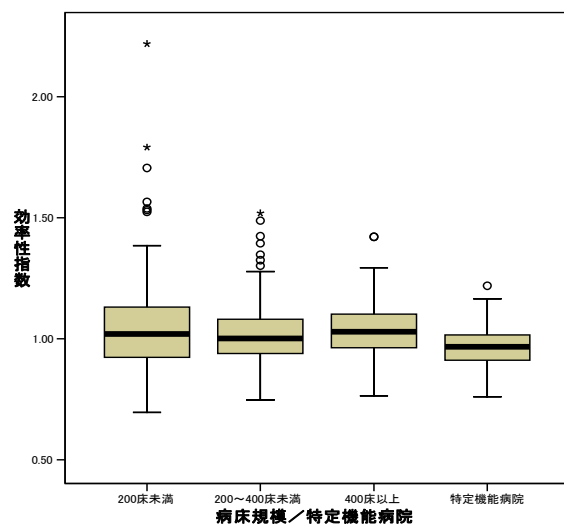


(修正後)

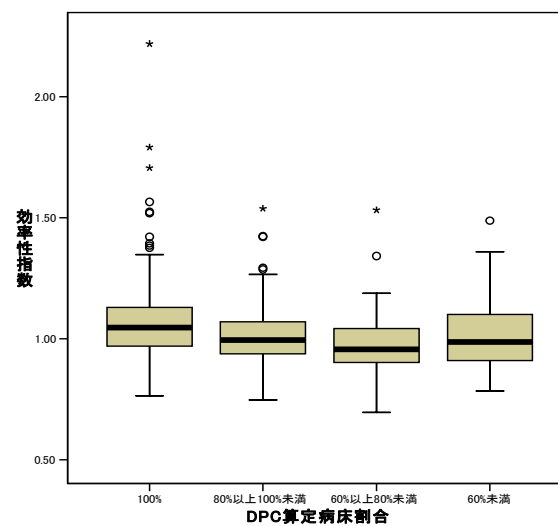
## 効率性指数(A-1-②)

※全DPC対象病院の平均在院日数／当該医療機関の患者構成が、  
全DPC対象病院と同じとした場合の平均在院日数

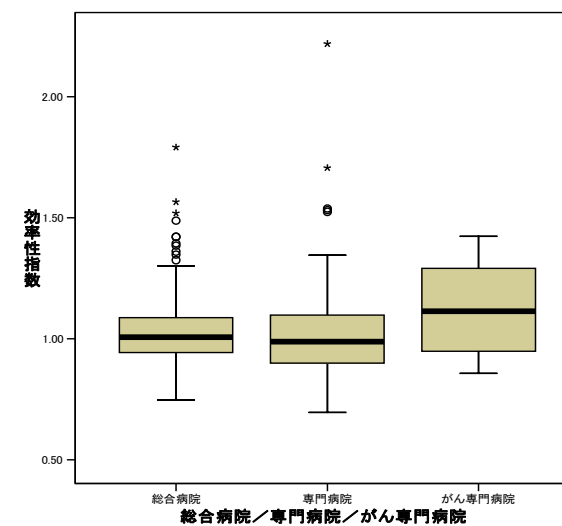
1. 病床規模／特定機能病院



2. DPC算定病床割合



3. 総合病院／専門病院／がん専門病院

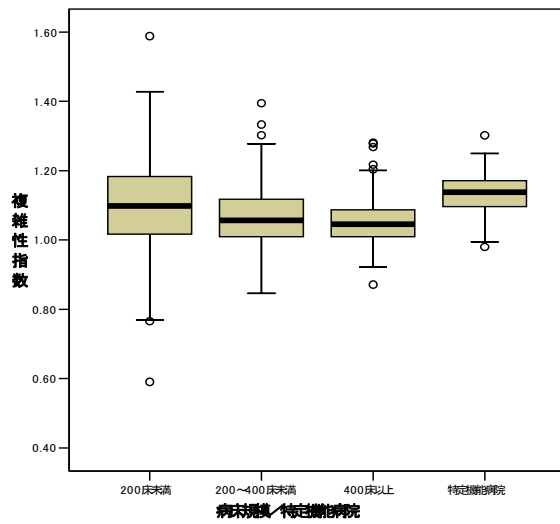


(修正前)

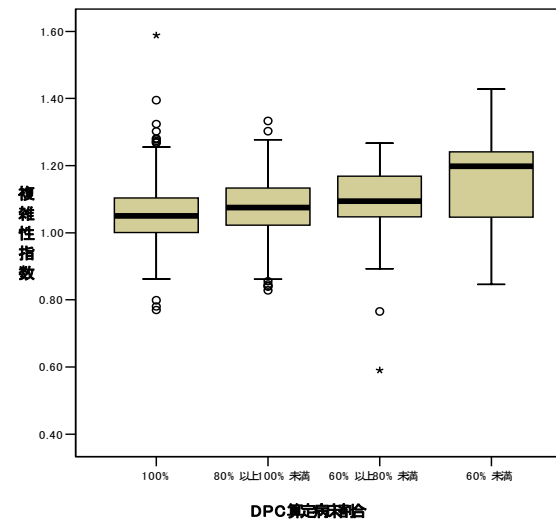
## 複雑性指数(A-1-④)

※当該医療機関の全診断群分類毎の在院日数が、全DPC対象病院と同じと仮定した場合の平均在院日数／全病院の平均在院日数

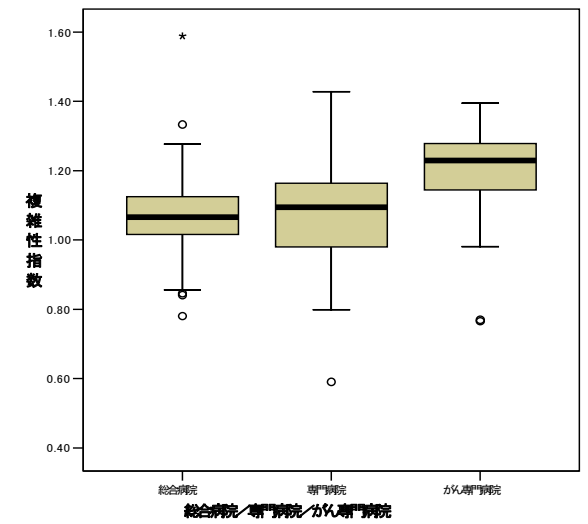
### 1. 病床規模／特定機能病院



### 2. DPC算定病床割合



### 3. 総合病院／専門病院／がん専門病院

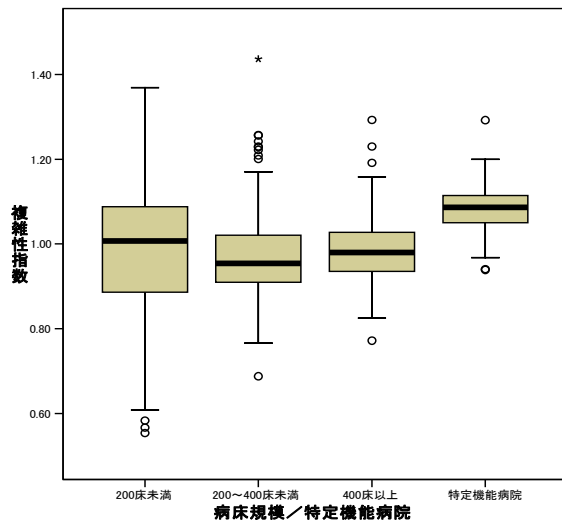


(修正後)

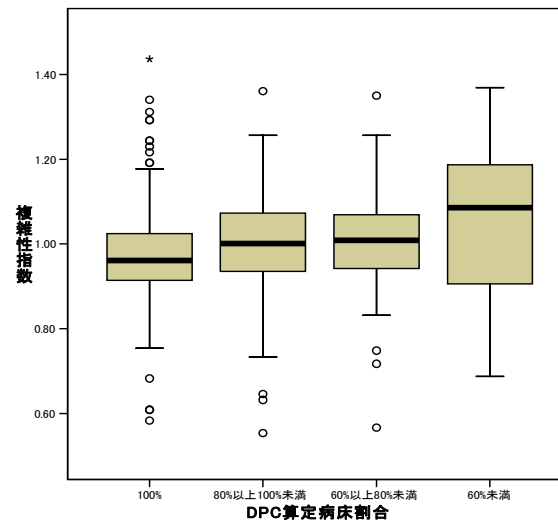
## 複雑性指数(A-1-④)

※当該医療機関の全診断群分類毎の在院日数が、全DPC対象病院と同じと仮定した場合の平均在院日数／全病院の平均在院日数

### 1. 病床規模／特定機能病院



### 2. DPC算定病床割合



### 3. 総合病院／専門病院／がん専門病院

