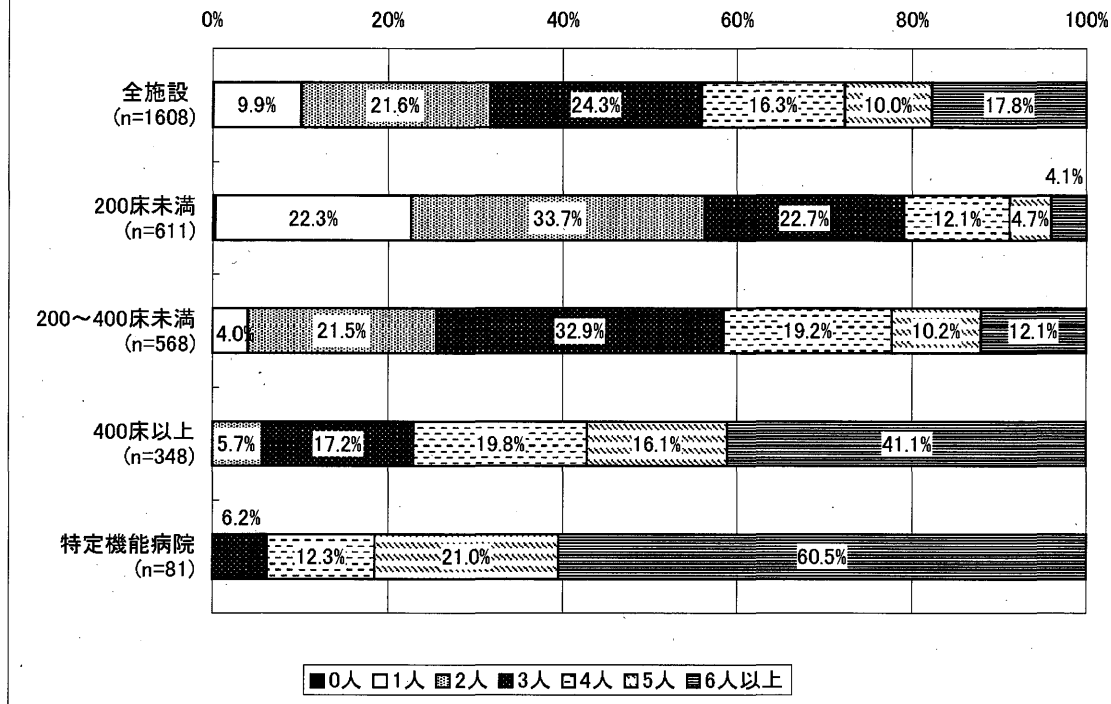
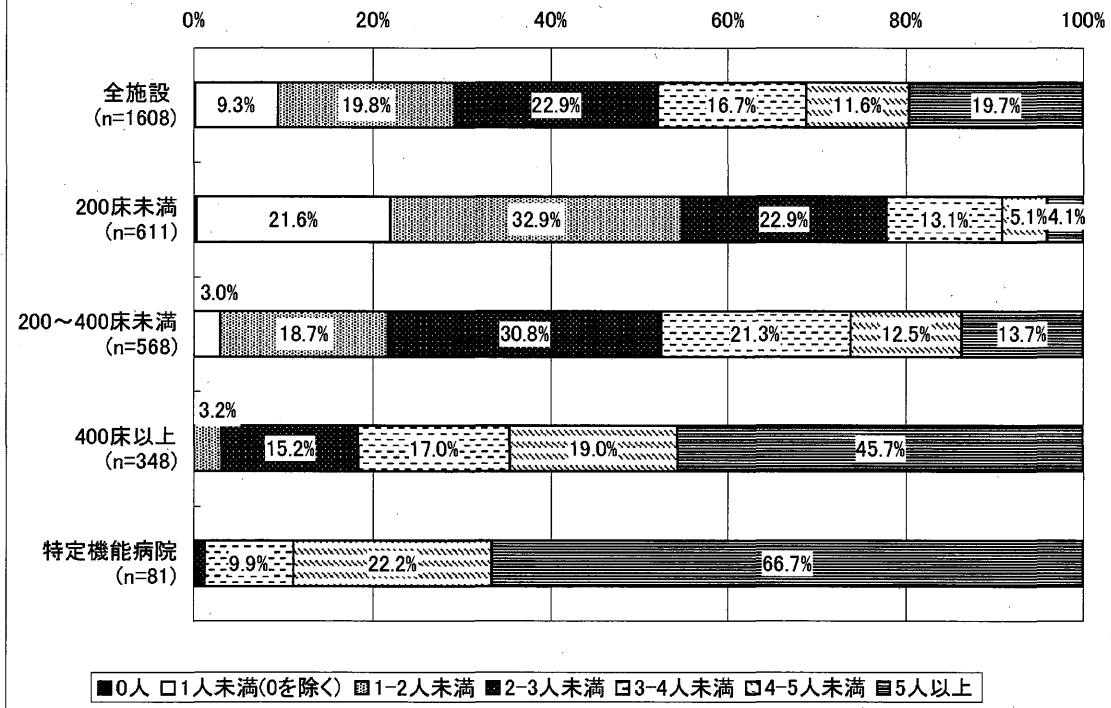


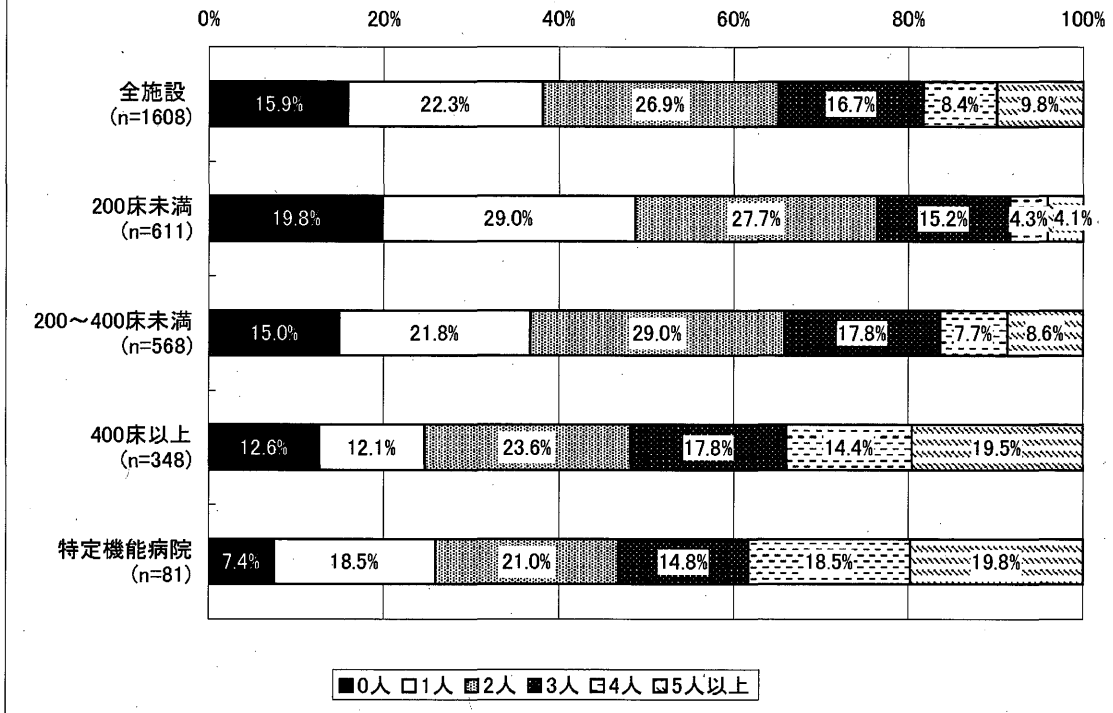
病院票 問17 病院全体の職員数(管理栄養士)  
常勤



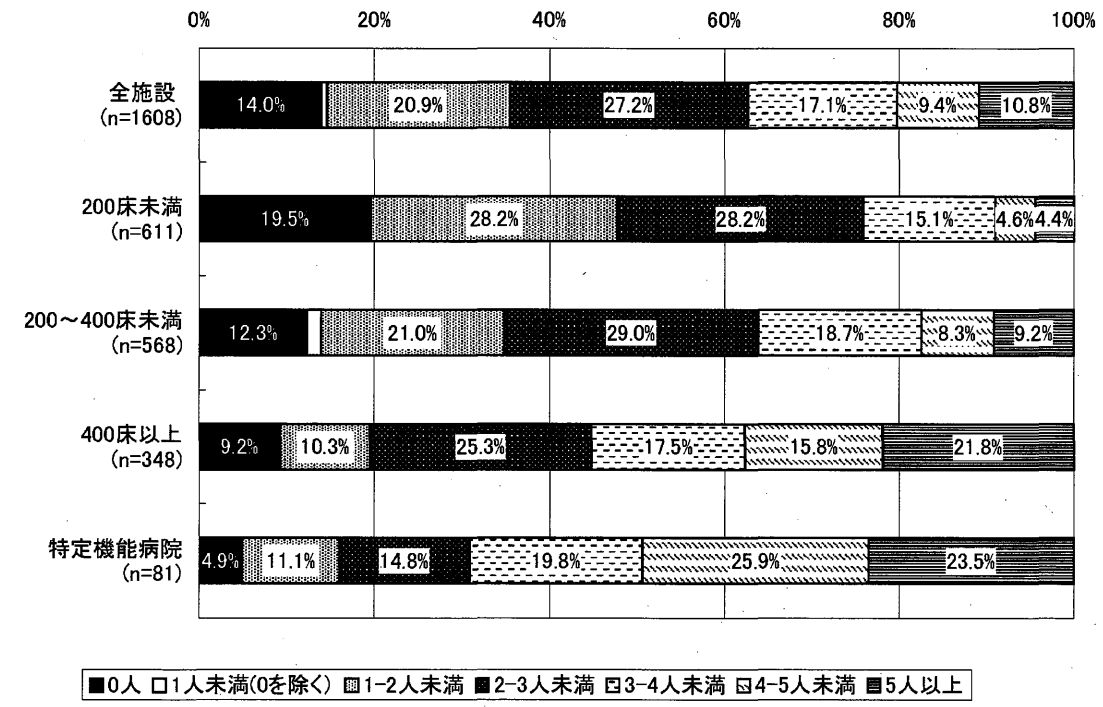
病院票 問17 病院全体の職員数(管理栄養士)  
常勤+非常勤(常勤換算)



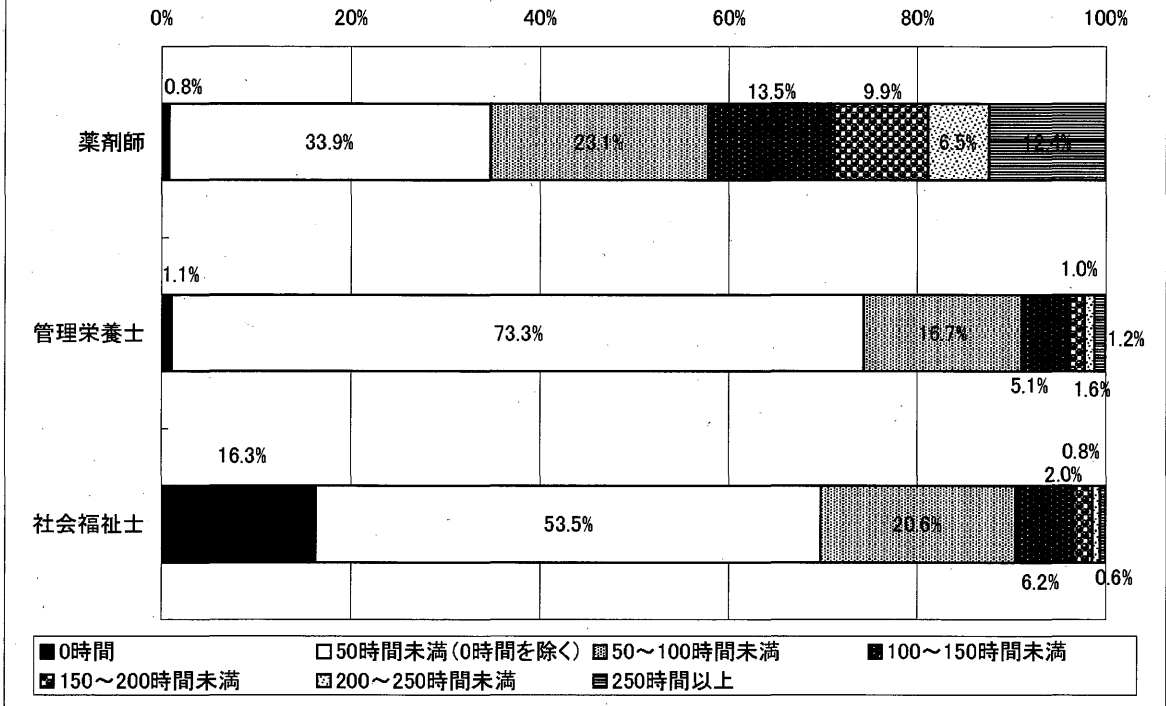
病院票 問17 病院全体の職員数(社会福祉士)  
常勤



病院票 問17 病院全体の職員数(社会福祉士)  
常勤+非常勤(常勤換算)

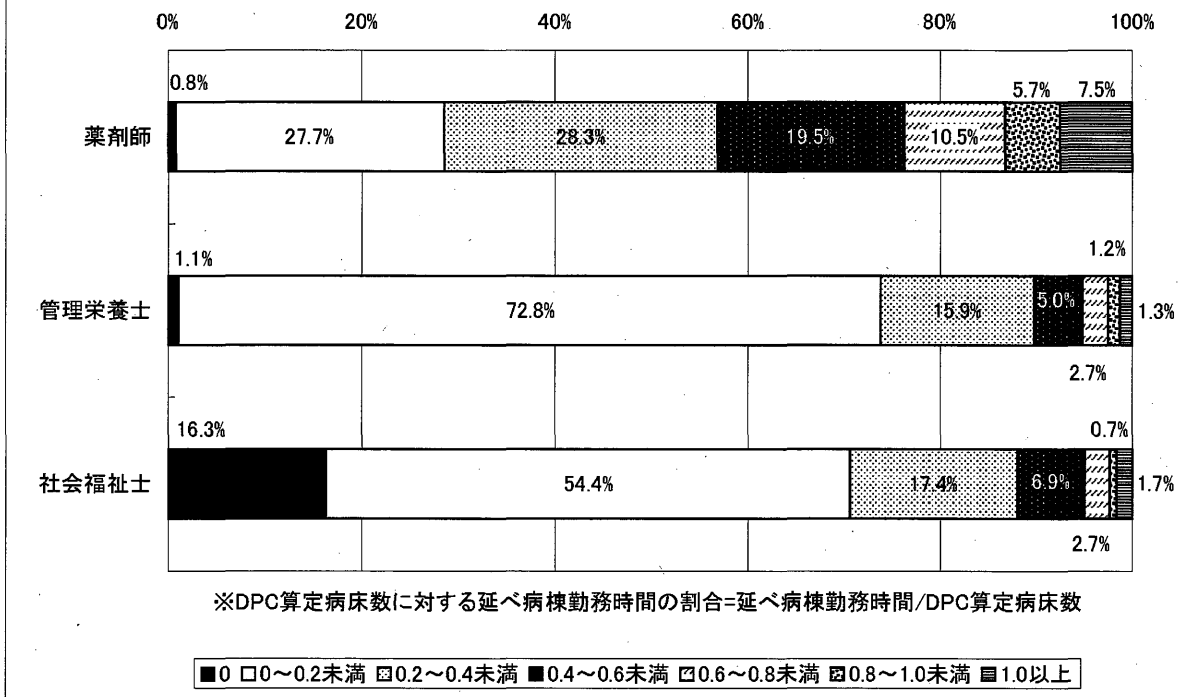


病院票 問18 職種別延べ病棟勤務時間  
(本調査期間中・常勤および非常勤職員)



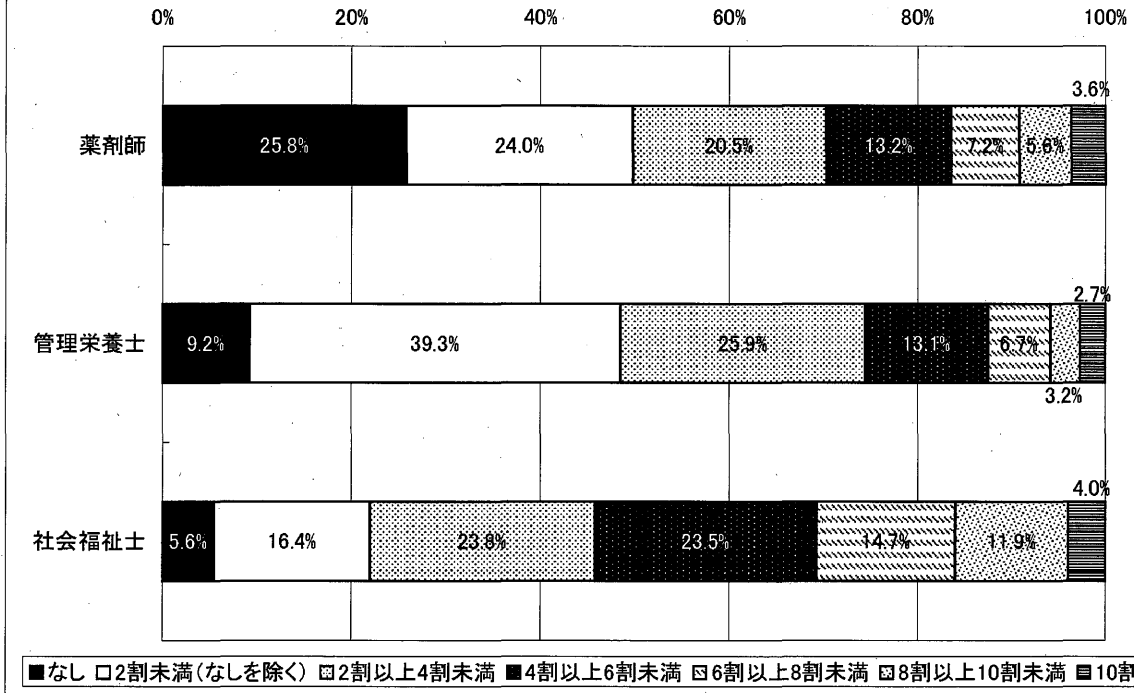
n=1608

病院票 問18 職種別DPC算定病床数に対する  
延べ病棟勤務時間(本調査期間中・常勤および非常勤職員)



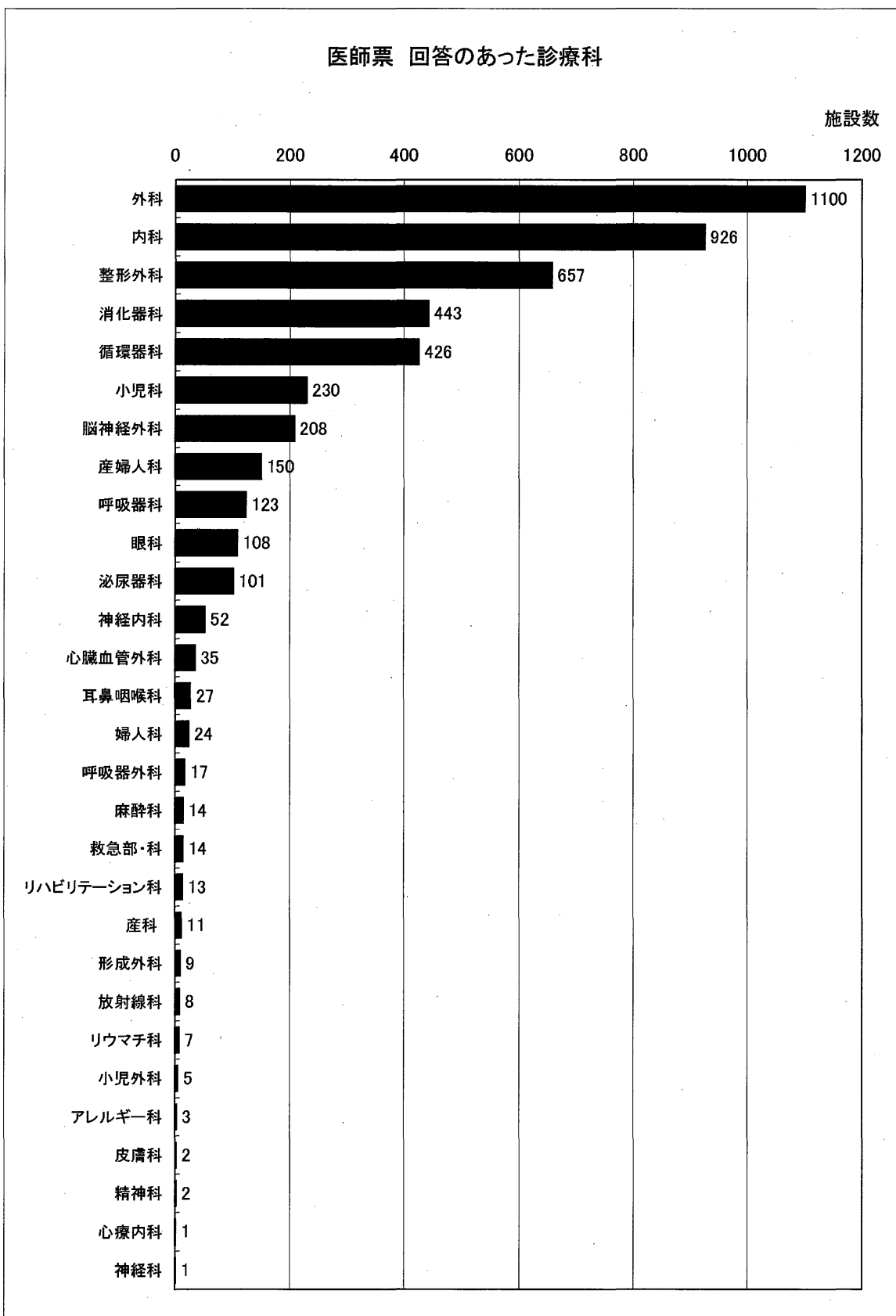
n=1608

病院票 問19 職種別病棟に勤務している割合  
(本調査期間中・常勤職員)



n=1608

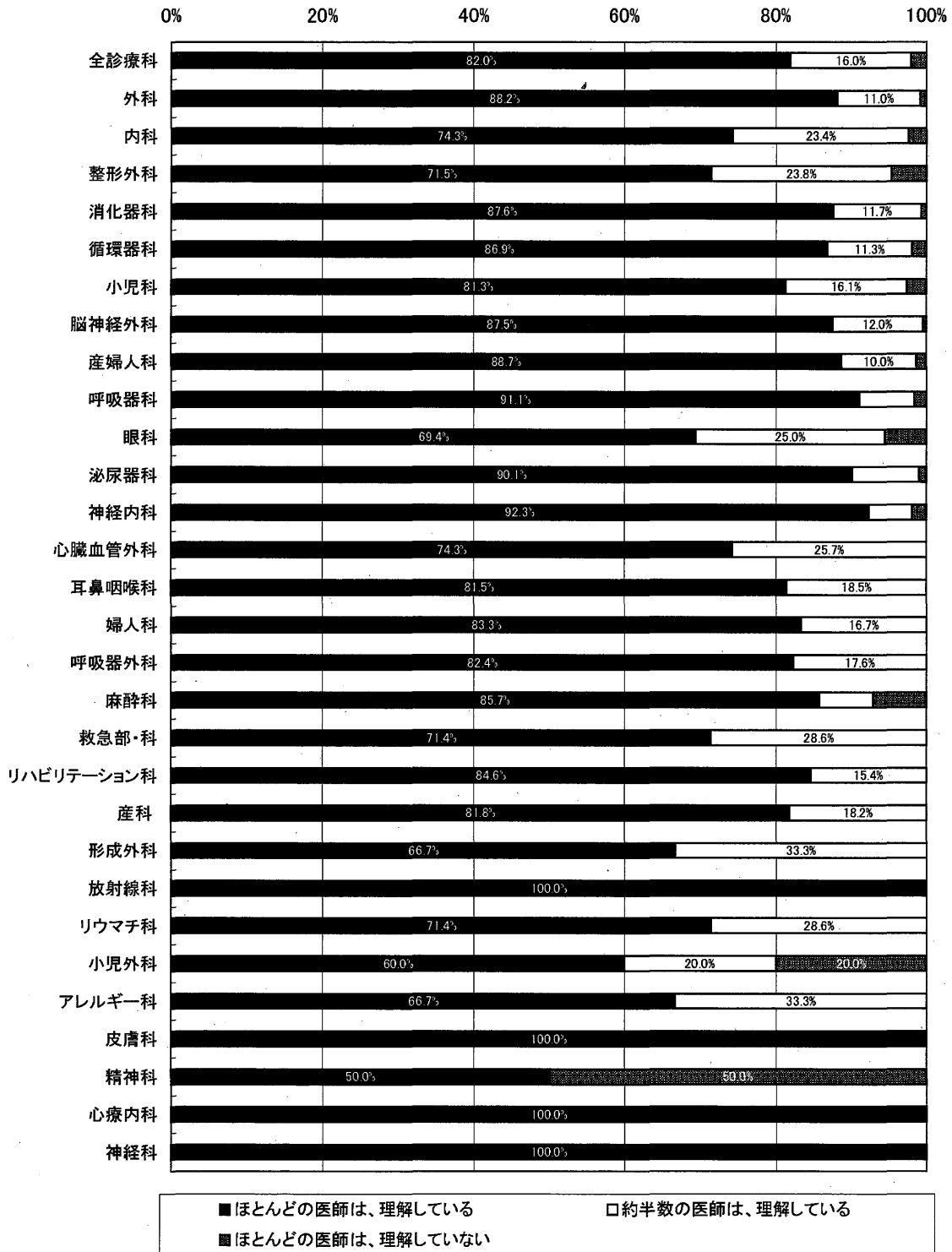
医師票 回答のあった診療科



n(診療科数)=4717 (無効回答数=29)

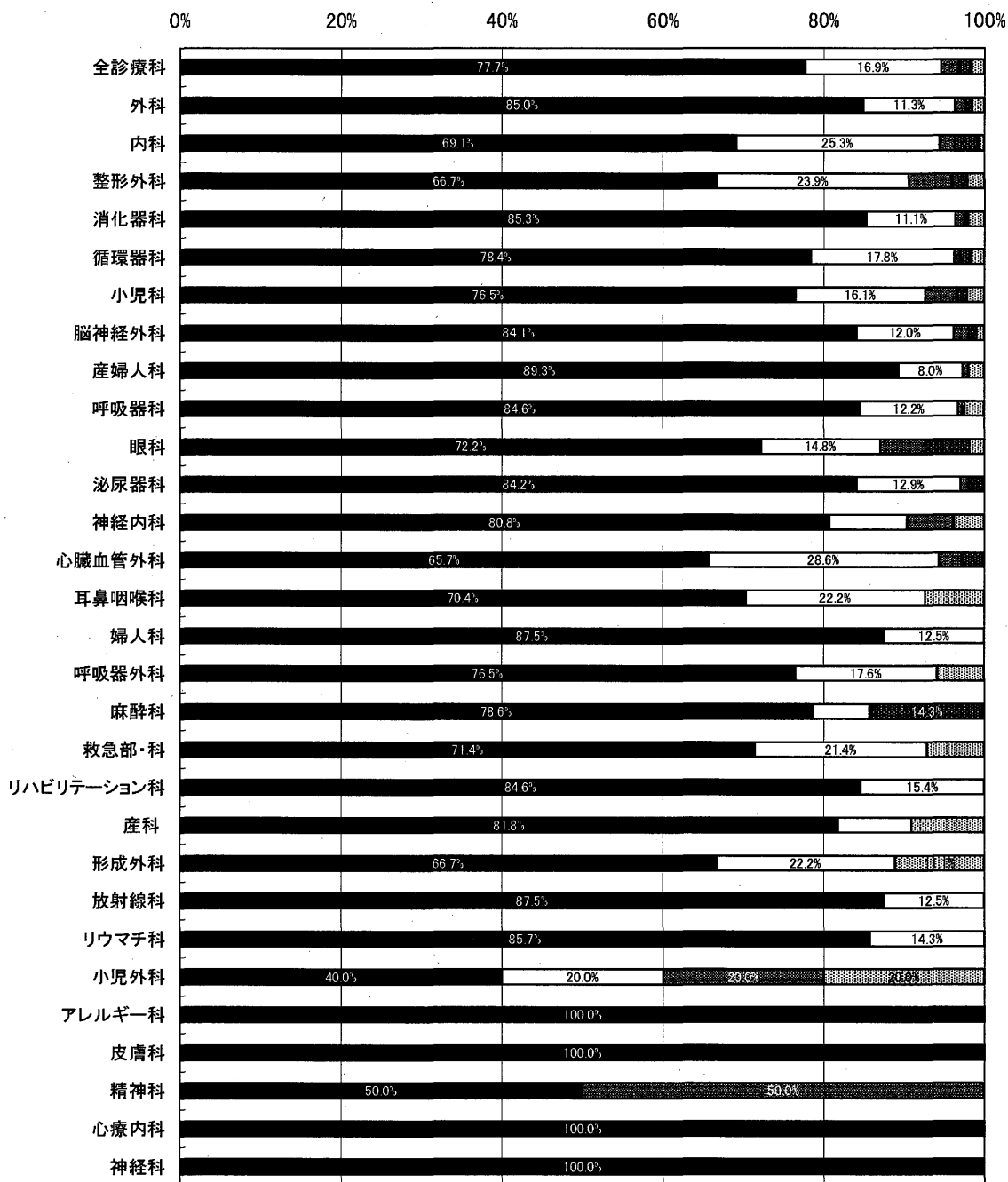
施設数=1608

医師票 問1 診療ガイドラインに関する医師の理解度  
(所属する診療科に関するガイドラインについて)



n=4714 (無効回答数=3)

医師票 問2 診療ガイドラインを理解している医師の診療



■ほとんどの医師は、診療ガイドラインに沿った診療を行っている    □約半数の医師は、診療ガイドラインに沿った診療を行っている  
 ▨ほとんどの医師は、診療ガイドラインを意識した診療を行っていない    ■診療科として把握していない  
 ▩その他

n=4717