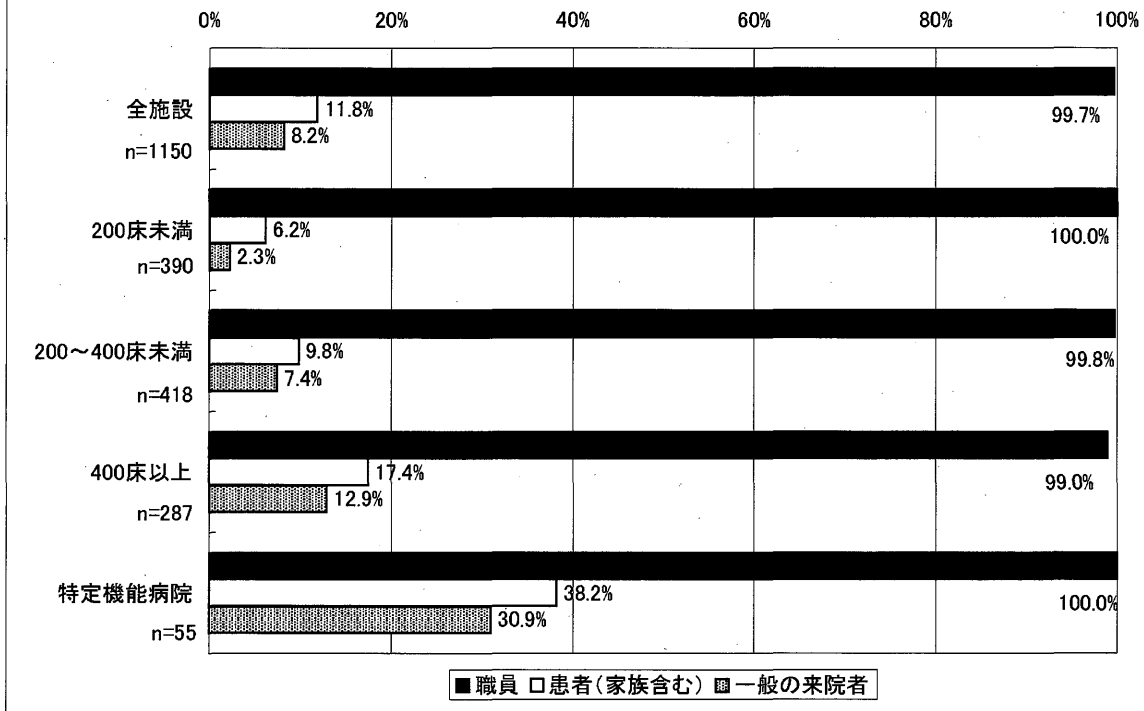
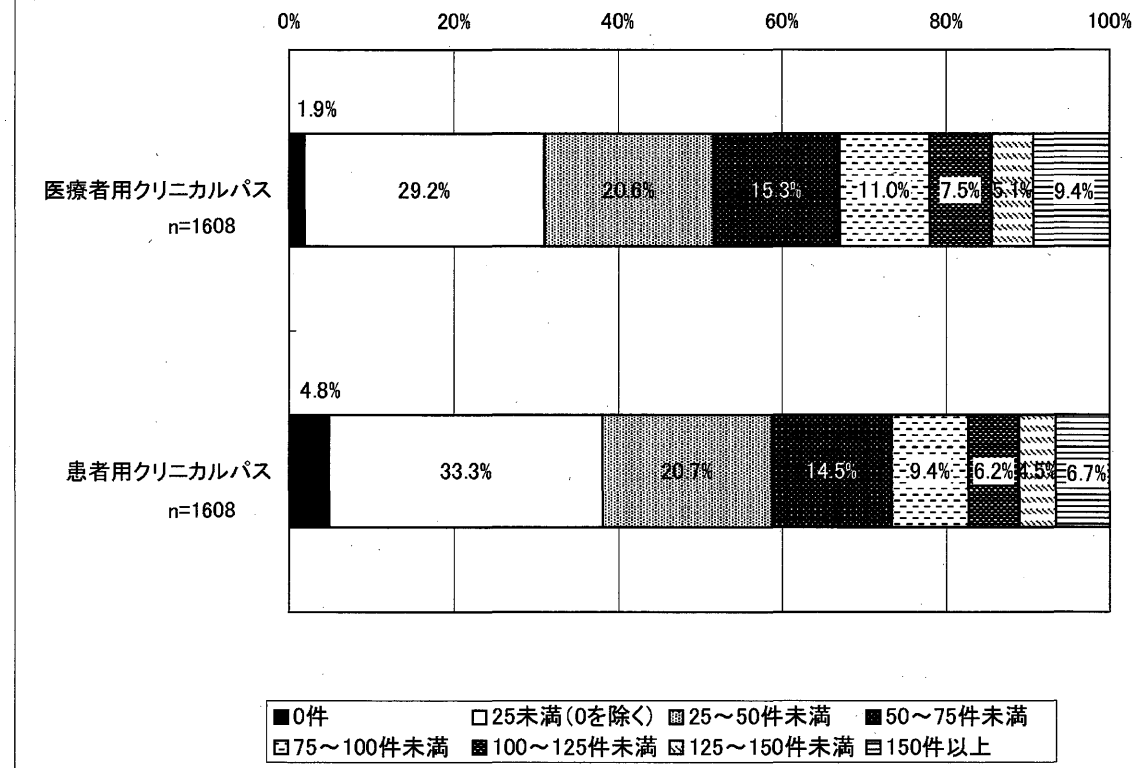


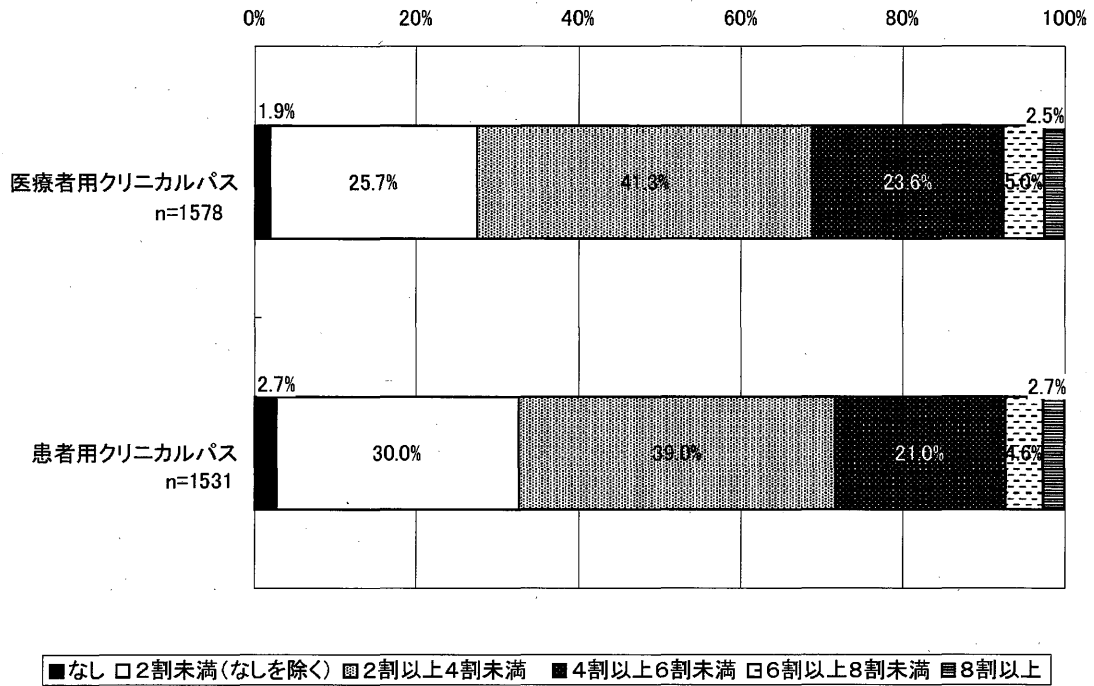
病院票 問11-2 院内における診療ガイドラインの
閲覧体制「あり」の場合、閲覧できる人(複数回答)



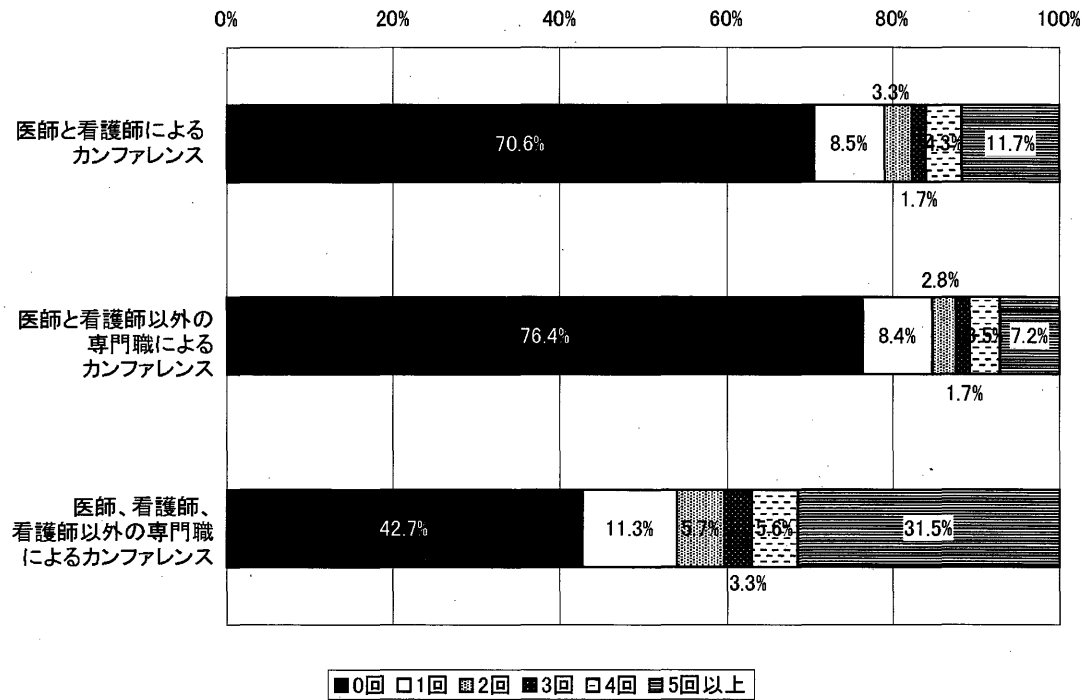
病院票 問12・問13 院内におけるクリニカルパス数



病院票 問14・問15 クリニカルパスを利用している場合、
クリニカルパス対象となった患者割合（本調査対象期間中）

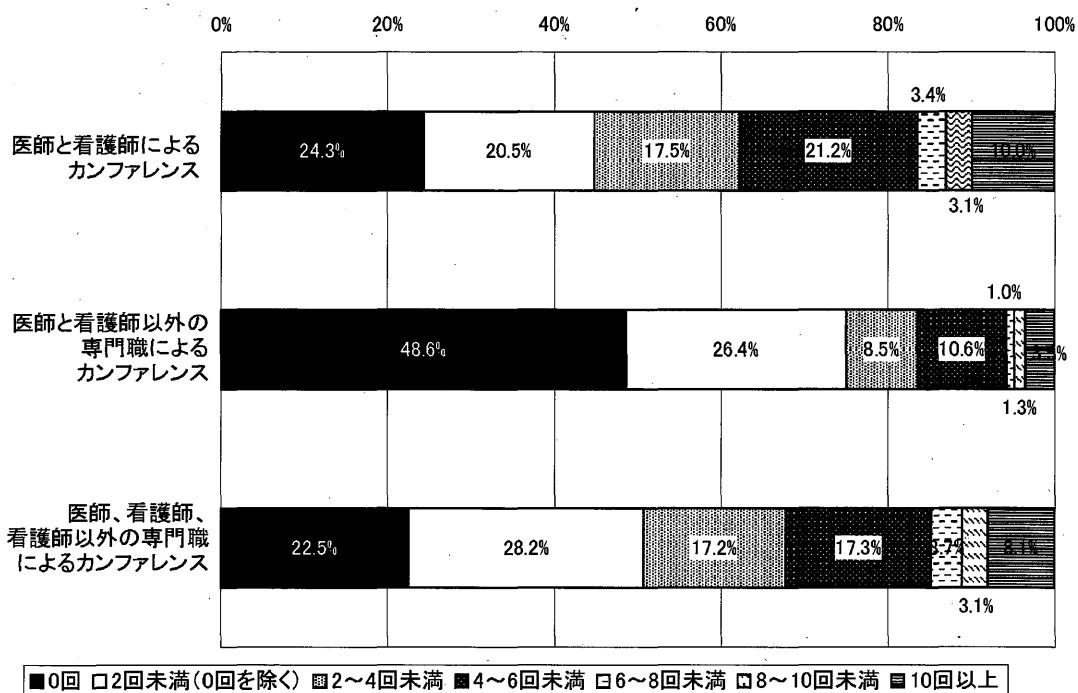


病院票 問16 病院全体の職員を対象とした
カンファレンス合計実施回数(平成21年7月)



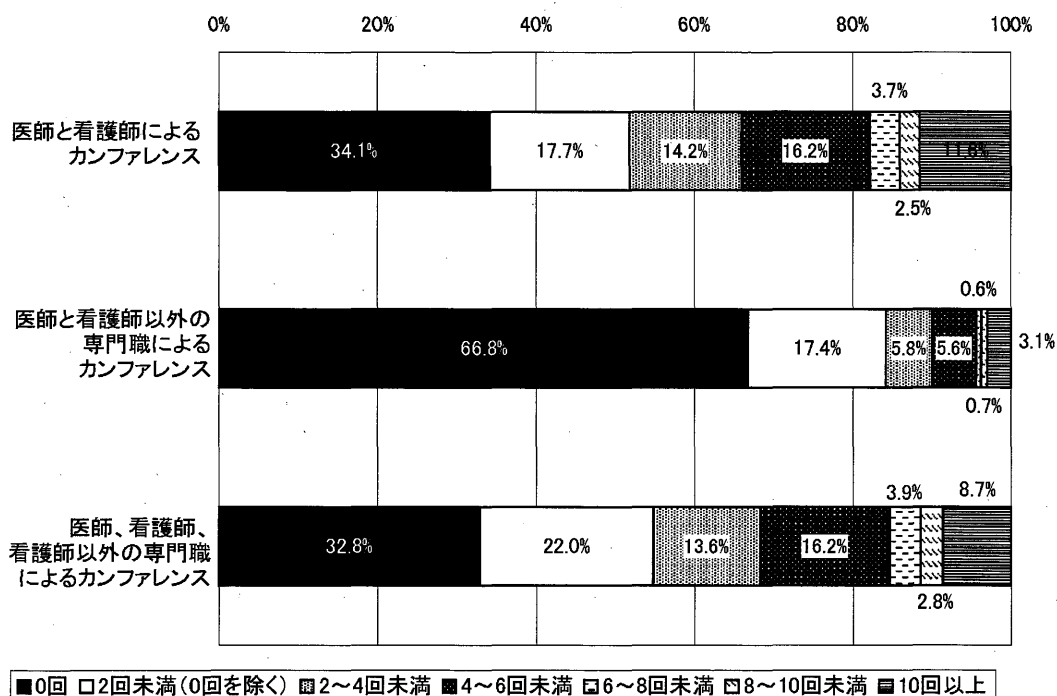
n=1608

病院票 問16 診療科単位で実施される
カンファレンス平均回数(平成21年7月)



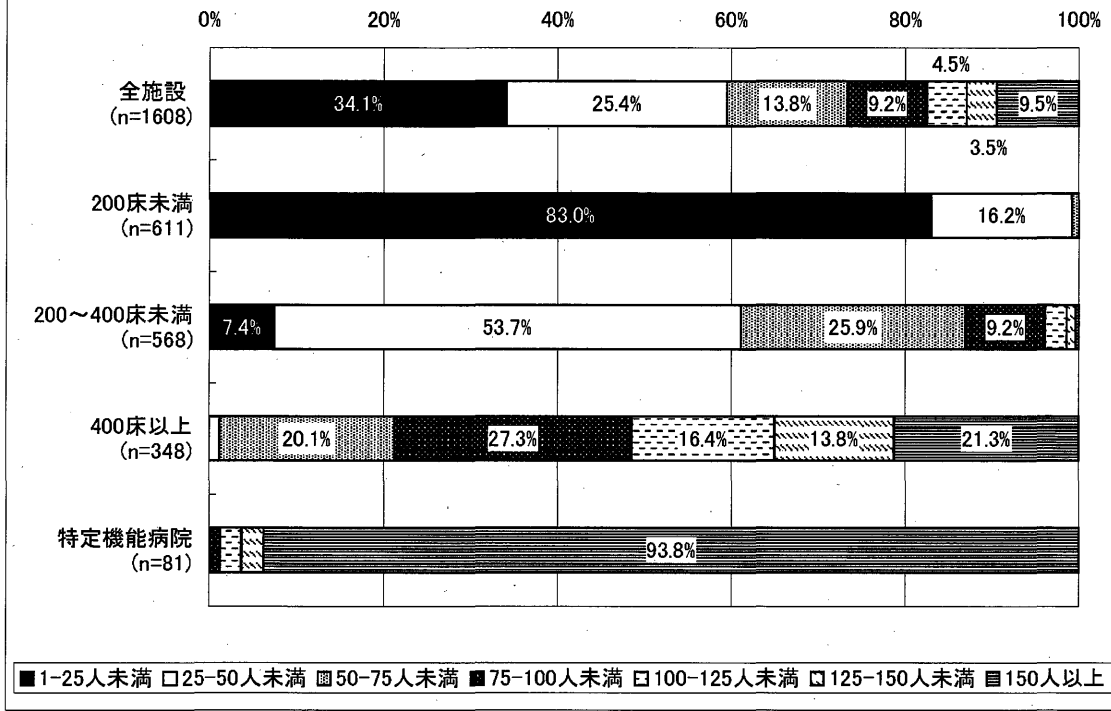
n=1608

病院票 問16 病棟単位で実施される
カンファレンス平均実施回数(平成21年7月)

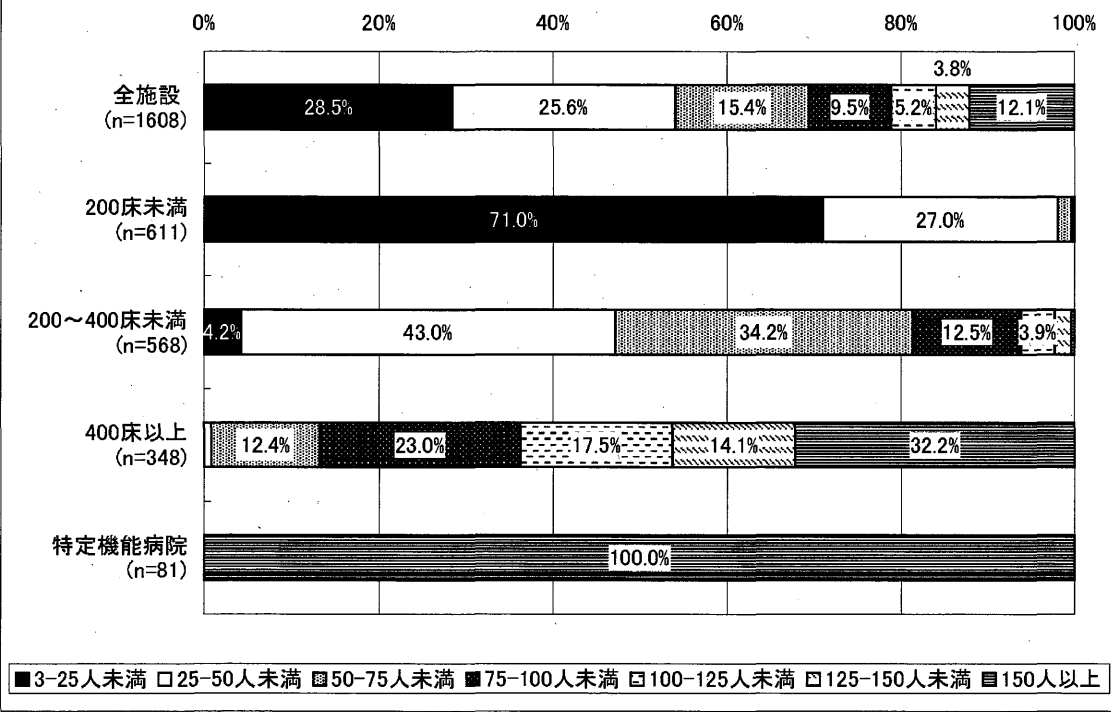


n=1608

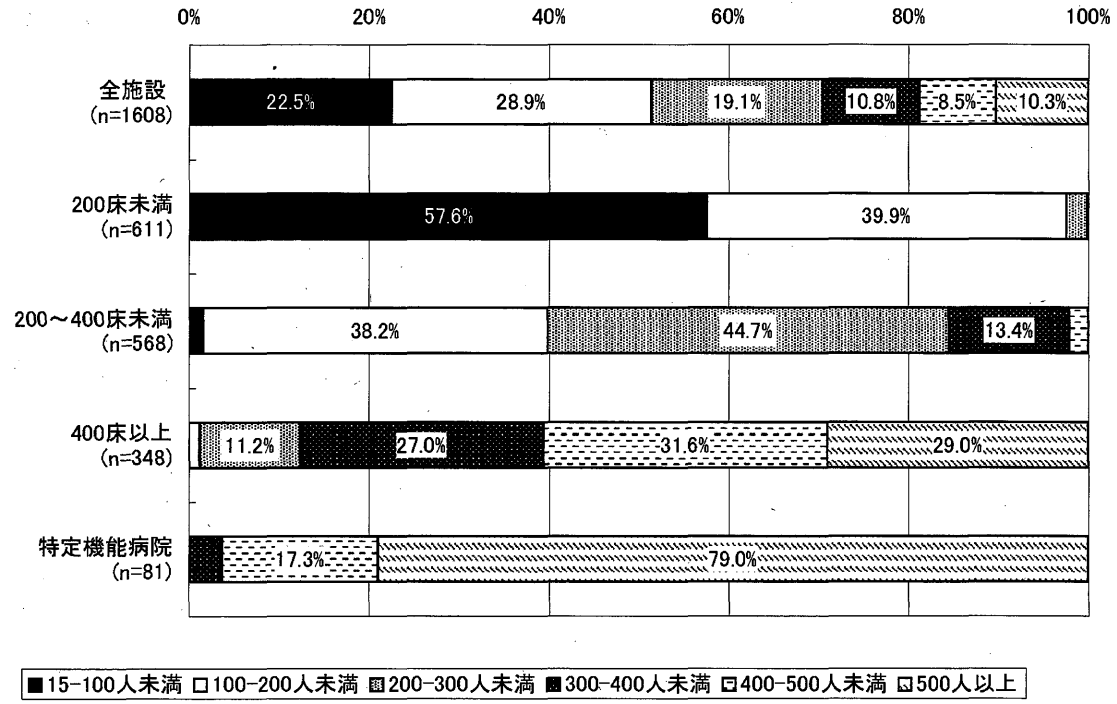
病院票 問17 病院全体の職員数(医師)
常勤



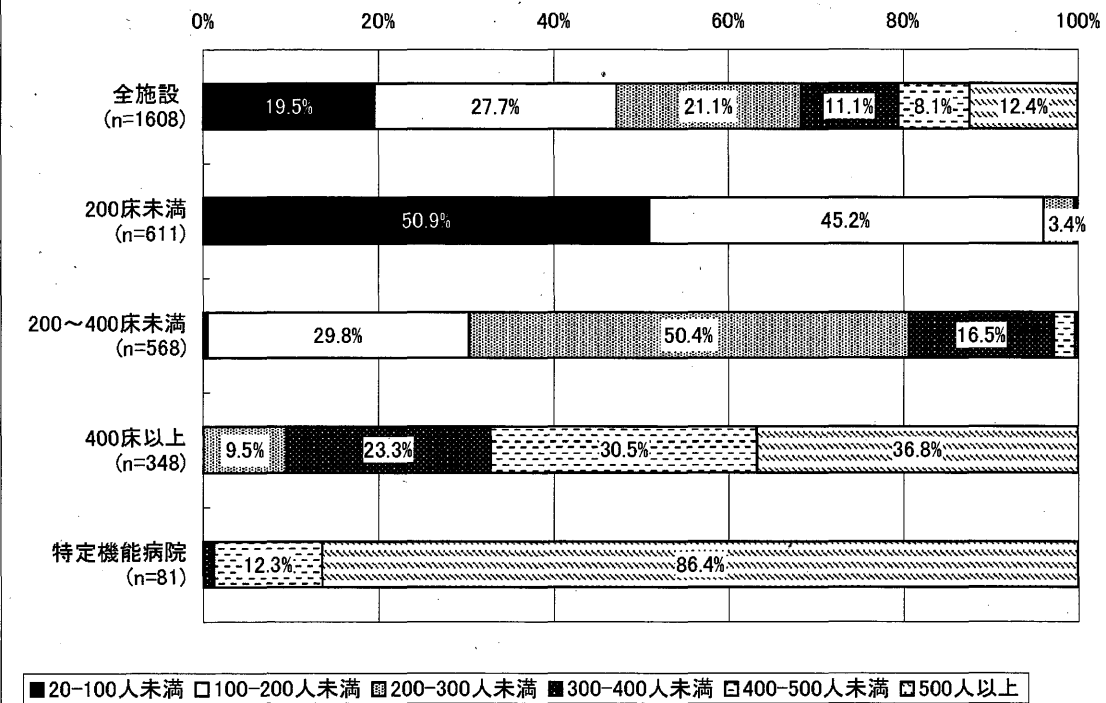
病院票 問17 病院全体の職員数(医師)
常勤+非常勤(常勤換算)



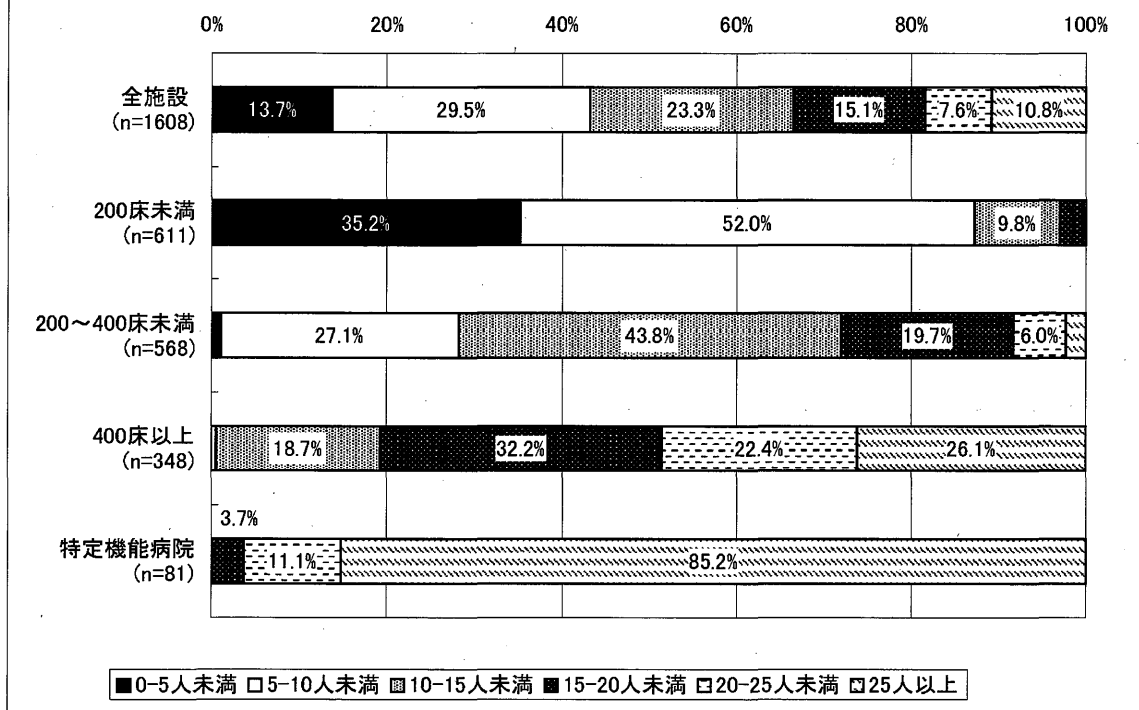
病院票 問17 病院全体の職員数(看護師)
常勤



病院票 問17 病院全体の職員数(看護師)
常勤+非常勤(常勤換算)



病院票 問17 病院全体の職員数(薬剤師)
常勤



病院票 問17 病院全体の職員数(薬剤師)
常勤+非常勤(常勤換算)

