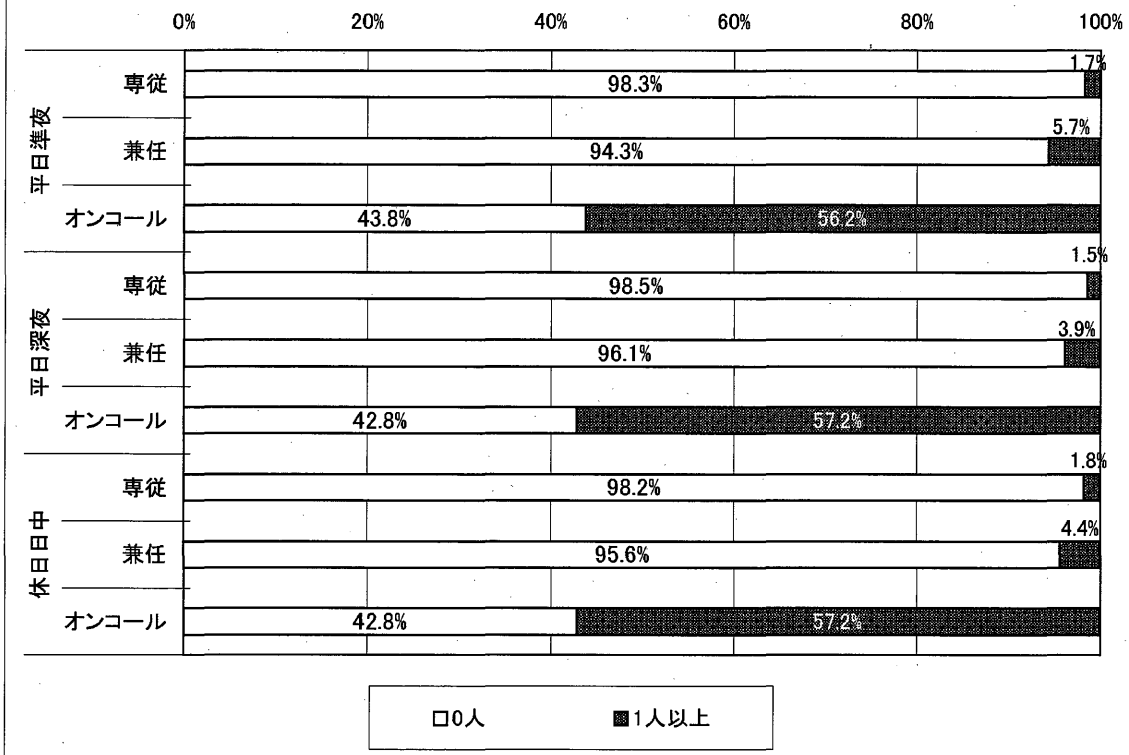
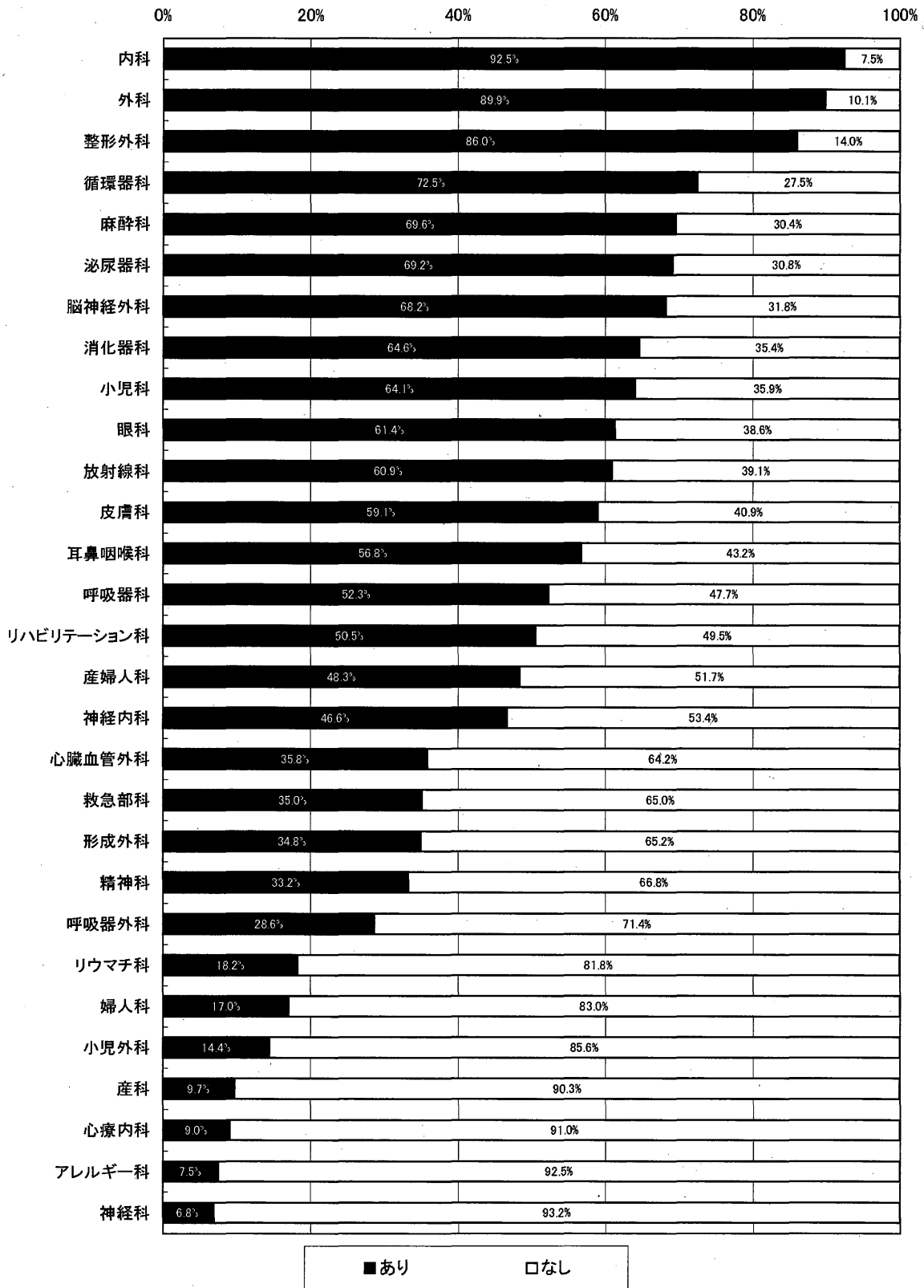


病院票 問3 救急医療の従事者数(臨床工学技師)



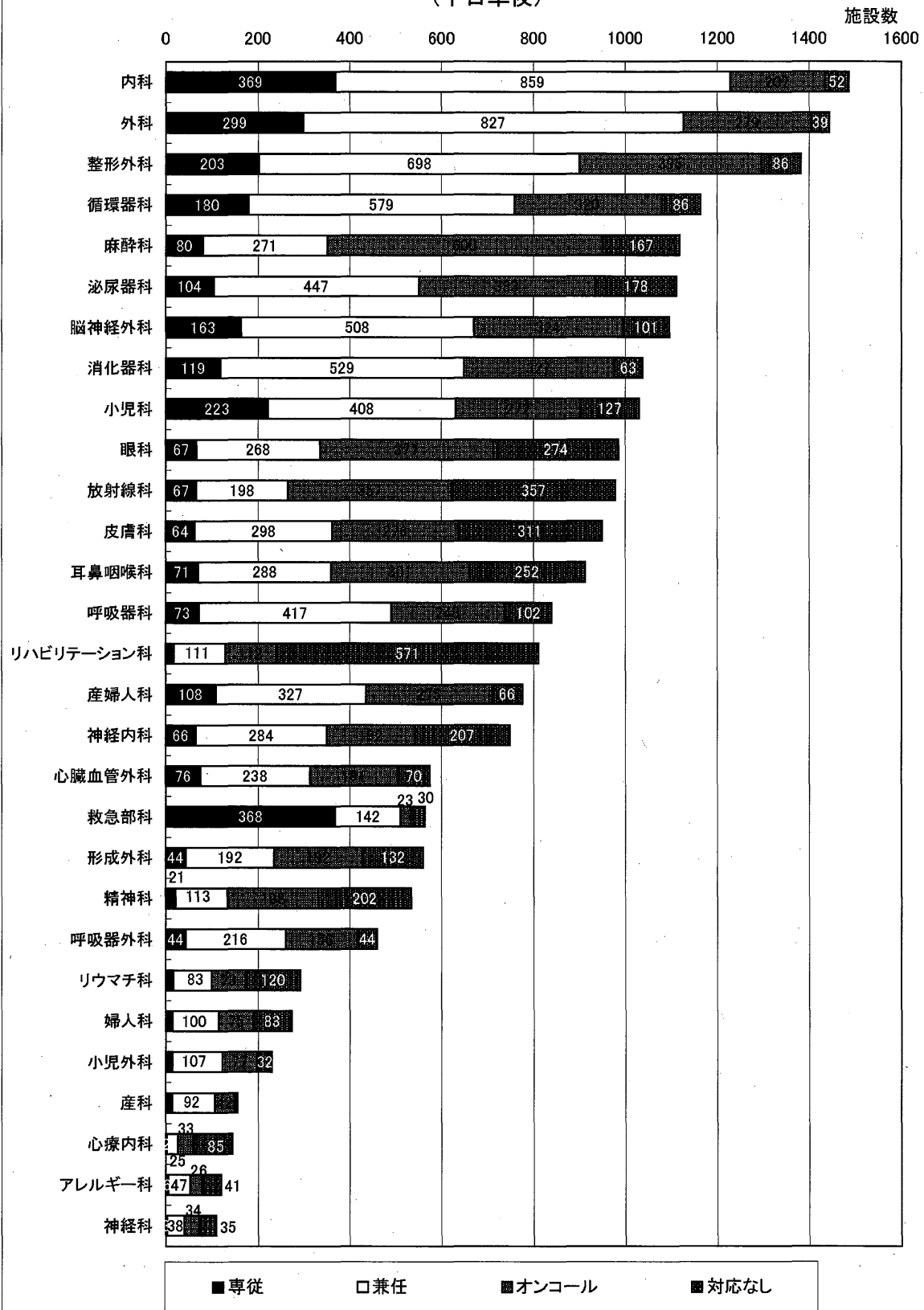
n=1608

病院票 問4 診療科の有無



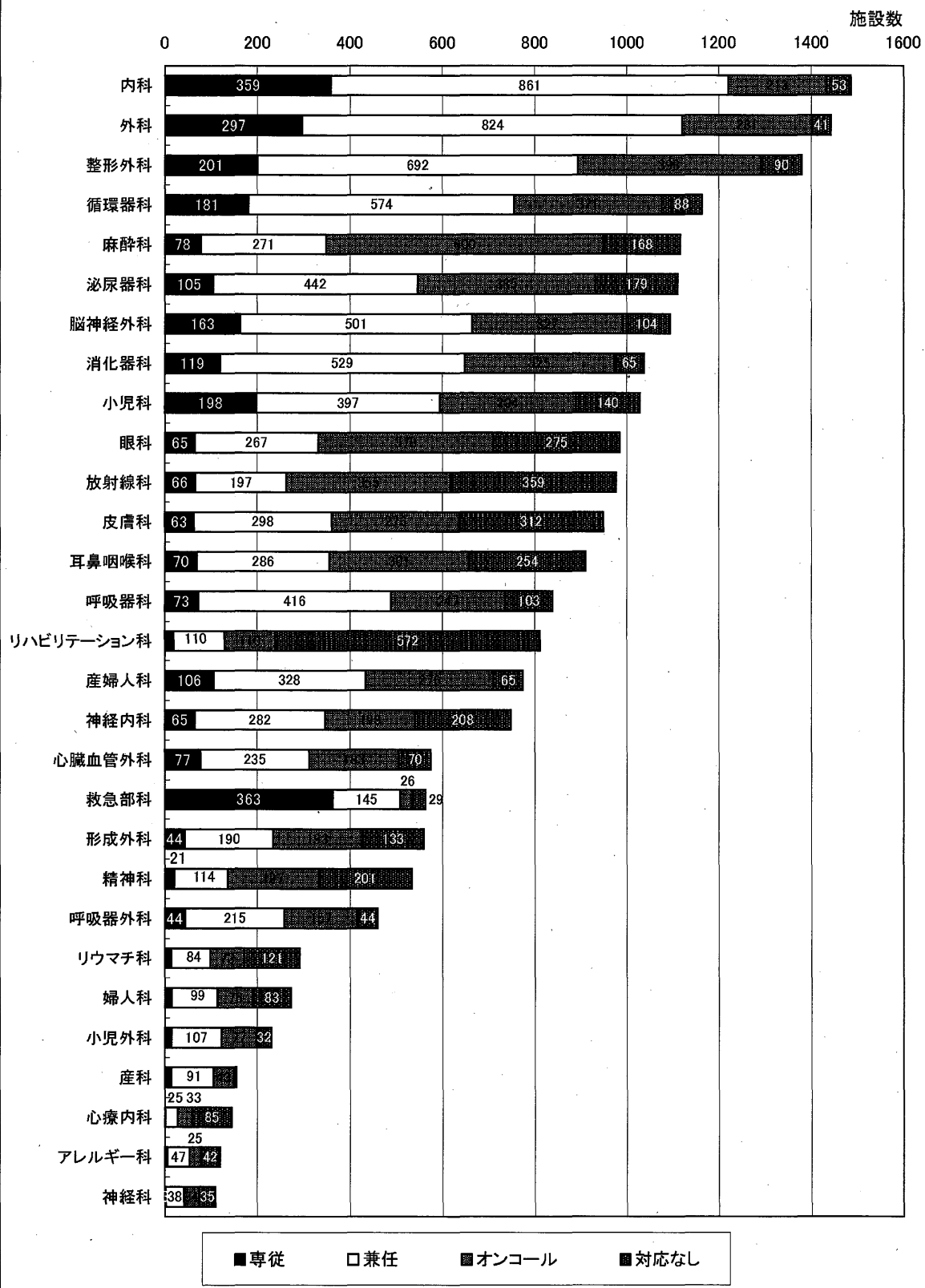
n=1608

病院票 問4 診療科「あり」の場合、救急医療の提供体制
(平日準夜)



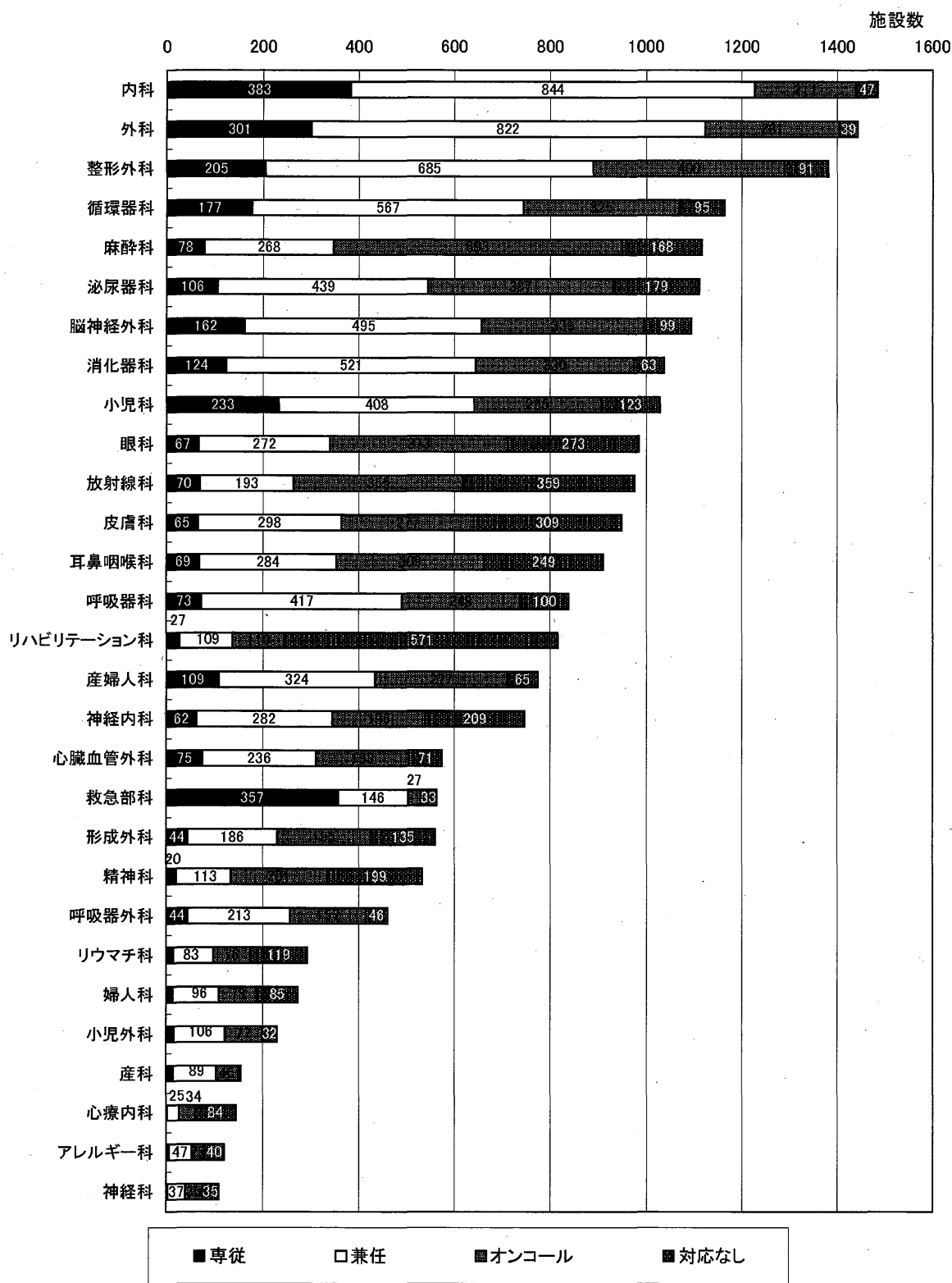
n=1608

病院票 問4 診療科「あり」の場合、救急医療の提供体制
(平日深夜)



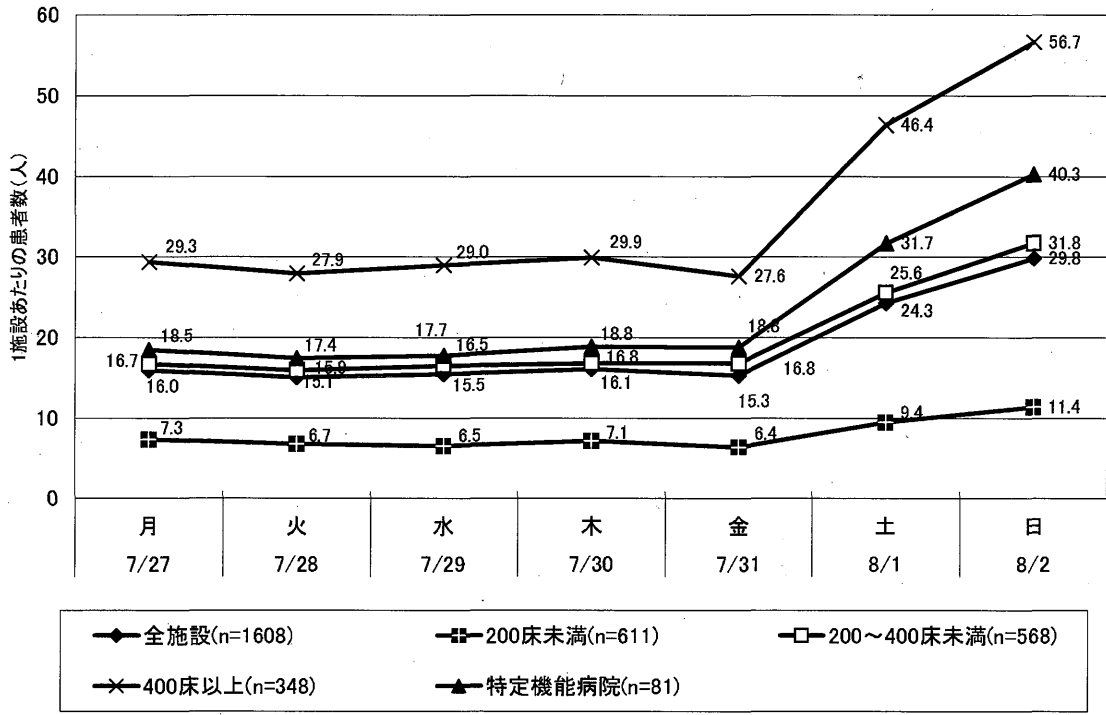
n=1608

病院票 問4 診療科「あり」の場合、救急医療の提供体制
(休日日中)



n=1608

病院票 問5 初期救急患者数
(平均値)



病院票 問5 二次救急患者数
(平均値)

