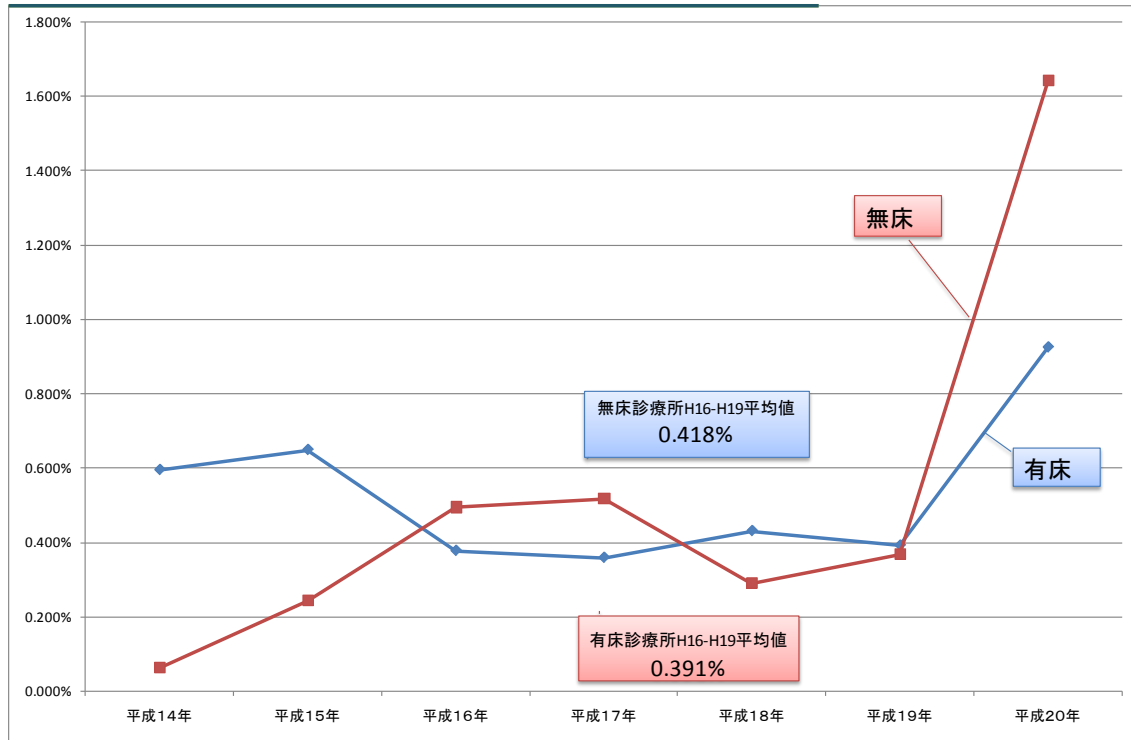


医科入院外内科診療所「人工腎臓算定件数/総件数」(有床・無床別)

【件数/総件数】



平成20年社会医療診療行為別調査
内科診療所において人工腎臓を主に行う医療機関
の影響を除外するために行った集計

平成20年社会医療診療行為別調査の入院外内科診療所において、有床・無床別に、「人工腎臓算定件数/総レセプト件数」が平成16年から平成19までの4年間の平均と近似するまで、人工腎臓算定のあった医療機関の全レセプトを医療機関単位でランダムに除外する。

集計後 過去の人工腎臓算定件数割合を勘案し、人工腎臓を算定している内科診療所からランダムに除外した場合

【医科入院外】 (各年6月審査分)

診療行為	1件当たり点数				1日当たり点数			
	平成20年 (2008)	平成19年 (2007)	対前年		平成20年 (2008)	平成19年 (2007)	対前年	
			増減点数	増減率(%)			増減点数	増減率(%)
総数	1 254.8	1 227.5	27.3	2.2	705.9	680.4	25.5	3.7
初・再診	213.4	229.0	△ 15.6	△ 6.8	120.0	126.9	△ 6.9	△ 5.4
医学管理等	113.4	119.3	△ 5.9	△ 4.9	63.8	66.1	△ 2.3	△ 3.5
在宅医療	63.5	58.5	5.0	8.6	35.7	32.4	3.3	10.2
検査	199.3	197.8	1.5	0.7	112.1	109.6	2.5	2.2
画像診断	91.4	84.7	6.7	7.9	51.4	47.0	4.4	9.5
投薬	261.3	256.4	4.9	1.9	147.0	142.1	4.9	3.4
注射	69.7	66.7	3.0	4.6	39.2	37.0	2.3	6.1
リハビリテーション	12.2	8.5	3.7	43.3	6.8	4.7	2.1	45.5
精神科専門療法	30.6	23.6	7.0	29.7	17.2	13.1	4.1	31.6
処置	151.6	148.1	3.5	2.4	85.3	82.1	3.2	3.9
手術	28.8	26.1	2.7	10.3	16.2	14.5	1.7	11.9
麻酔	7.1	5.7	1.4	25.6	4.0	3.1	0.9	27.4
放射線治療	4.1	3.1	1.1	35.4	2.3	1.7	0.6	37.4
病理診断	8.1	4.5
(1件当たり日数)	(1.78)	(1.80)						

集計前 社会医療診療行為別調査 医科入院外

【医科入院外】 (各年6月審査分)

診療行為	1件当たり点数				1日当たり点数			
	平成20年 (2008)	平成19年 (2007)	対前年		平成20年 (2008)	平成19年 (2007)	対前年	
			増減点数	増減率(%)			増減点数	増減率(%)
総数	1 376.7	1 227.5	149.2	12.2	759.9	680.4	79.5	11.7
初・再診	215.5	229.0	△ 13.5	△ 5.9	119.0	126.9	△ 8.0	△ 6.3
医学管理等	121.9	119.3	2.6	2.2	67.3	66.1	1.1	1.7
在宅医療	65.3	58.5	6.8	11.7	36.1	32.4	3.6	11.2
検査	198.9	197.8	1.1	0.5	109.8	109.6	0.1	0.1
画像診断	90.8	84.7	6.1	7.2	50.1	47.0	3.2	6.8
投薬	263.9	256.4	7.5	2.9	145.7	142.1	3.6	2.5
注射	72.3	66.7	5.7	8.5	39.9	37.0	3.0	8.0
リハビリテーション	12.1	8.5	3.6	42.2	6.7	4.7	2.0	41.6
精神科専門療法	30.3	23.6	6.7	28.2	16.7	13.1	3.6	27.7
処置	256.6	148.1	108.5	73.3	141.6	82.1	59.5	72.5
手術	29.5	26.1	3.4	13.1	16.3	14.5	1.8	12.6
麻酔	7.1	5.7	1.5	26.1	3.9	3.1	0.8	25.6
放射線治療	4.1	3.1	1.0	33.8	2.3	1.7	0.6	33.3
病理診断	8.0	4.4
(1件当たり日数)	(1.81)	(1.80)						

(参考) 最近の医療費の動向(メディアス)(5月データ)

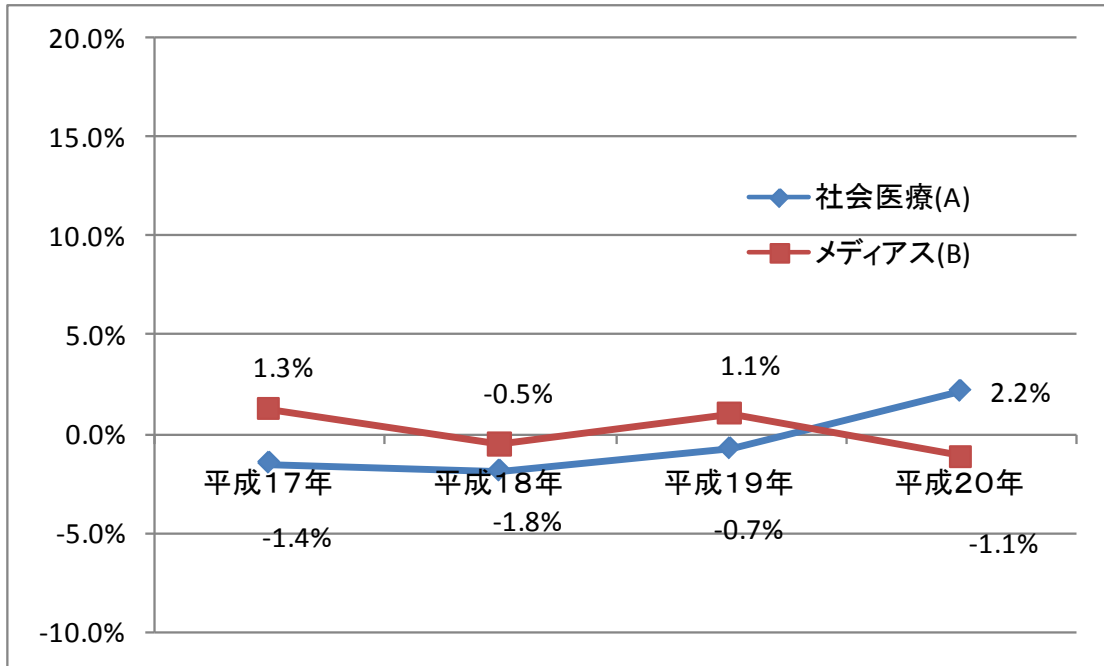
【医科入院外】

	1件当たり医療費				1日当たり医療費			
	平成20年 (2008)	平成19年 (2007)	対前年		平成20年 (2008)	平成19年 (2007)	対前年	
			増減	増減率(%)			増減	増減率(%)
総数	12582.7	12721.2	-138.6	-1.1%	7023.4	6928.5	94.9	1.4%

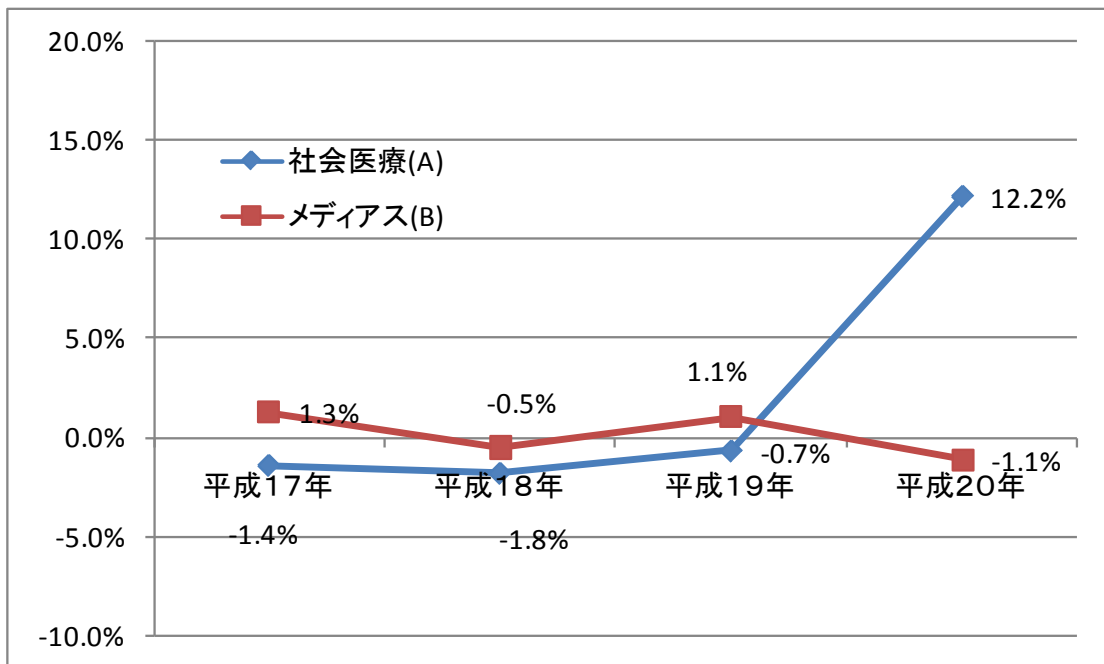
社会医療診療行為別調査(5月診療分)と最近の医療費の動向(5月データ)の比較

医科入院外 1 件当たり伸び率

【集計後】

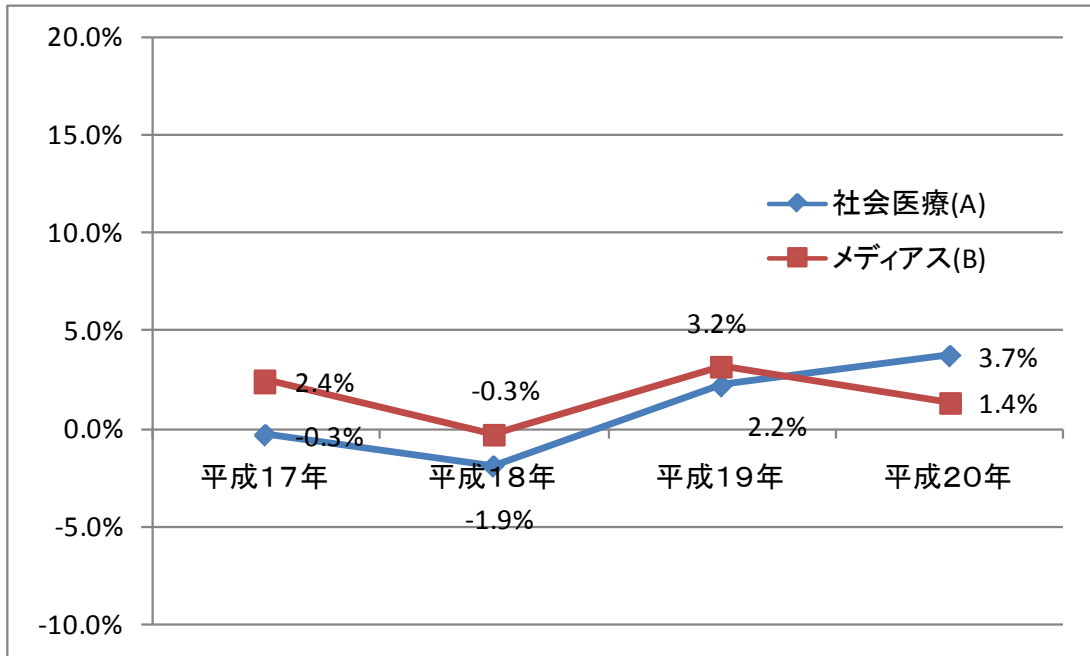


【集計前】

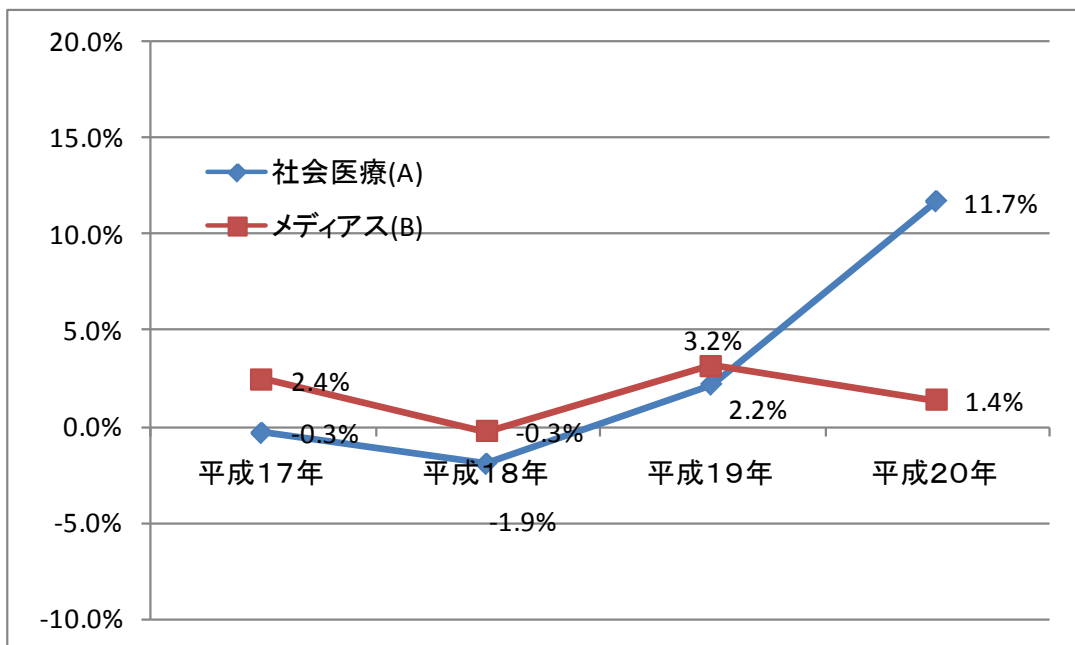


医科入院外 1 日当たり伸び率

【集計後】



【集計前】



集計後

過去の人工腎臓算定件数割合を勘案し、人工腎臓を算定している内科診療所をランダムに除外した場合

【医科診療所入院外】

(各年6月審査分)

診療行為	1件当たり点数				1日当たり点数			
	平成20年 (2008)	平成19年 (2007)	対前年		平成20年 (2008)	平成19年 (2007)	対前年	
			増減点数	増減率(%)			増減点数	増減率(%)
総数	1 105.4	1 111.6	△ 6.2	△ 0.6	591.8	587.5	△ 4.3	△ 0.7
初・再診	238.3	253.4	△ 15.1	△ 5.9	127.6	133.9	△ 6.3	△ 4.7
医学管理等	136.1	140.3	△ 4.3	△ 3.0	72.8	74.2	△ 1.3	△ 1.8
在宅医療	39.3	43.3	△ 4.1	△ 9.4	21.0	22.9	△ 1.9	△ 8.2
検査	147.8	154.4	△ 6.6	△ 4.3	79.1	81.6	△ 2.5	△ 3.0
画像診断	35.1	33.9	1.2	3.6	18.8	17.9	0.9	4.9
投薬	246.4	244.2	2.2	0.9	131.9	129.1	2.9	2.2
注射	40.7	43.1	△ 2.3	△ 5.4	21.8	22.8	△ 0.9	△ 4.2
リハビリテーション	9.4	5.8	3.5	60.4	5.0	3.1	1.9	62.5
精神科専門療法	24.1	18.9	5.1	27.2	12.9	10.0	2.9	28.8
処置	150.4	143.9	6.5	4.5	80.5	76.0	4.5	5.9
手術	25.5	23.0	2.5	10.9	13.6	12.1	1.5	12.4
麻酔	7.6	6.2	1.4	22.5	4.1	3.3	0.8	24.1
放射線治療	0.1	1.1	△ 1.0	△ 90.8	0.1	0.6	△ 0.5	△ 90.7
病理診断	4.3	2.3
(1件当たり日数)	(1.87)	(1.89)						

注:「総数」には「入院料等(短期滞在手術基本料1)」を含む。

集計前

社会医療診療行為別調査 医科診療所入院外

【医科診療所入院外】

(各年6月審査分)

診療行為	1件当たり点数				1日当たり点数			
	平成20年 (2008)	平成19年 (2007)	対前年		平成20年 (2008)	平成19年 (2007)	対前年	
			増減点数	増減率(%)			増減点数	増減率(%)
総数	1 289.6	1 111.6	178.0	16.0%	672.7	587.5	85.2	14.5%
初・再診	241.1	253.4	△ 12.3	△ 4.9%	125.8	133.9	△ 8.2	△ 6.1%
医学管理等	148.3	140.3	7.9	5.7%	77.4	74.2	3.2	4.3%
在宅医療	42.4	43.3	△ 1.0	△ 2.2%	22.1	22.9	△ 0.8	△ 3.5%
検査	148.1	154.4	△ 6.3	△ 4.1%	77.3	81.6	△ 4.3	△ 5.3%
画像診断	35.4	33.9	1.4	4.2%	18.4	17.9	0.5	2.9%
投薬	250.5	244.2	6.4	2.6%	130.7	129.1	1.6	1.3%
注射	45.1	43.1	2.1	4.8%	23.5	22.8	0.8	3.4%
リハビリテーション	9.3	5.8	3.4	58.7%	4.8	3.1	1.7	56.6%
精神科専門療法	23.6	18.9	4.7	24.9%	12.3	10.0	2.3	23.3%
処置	306.9	143.9	163.0	113.3%	160.1	76.0	84.0	110.5%
手術	26.6	23.0	3.6	15.9%	13.9	12.1	1.7	14.4%
麻酔	7.6	6.2	1.4	23.1%	4.0	3.3	0.7	21.5%
放射線治療	0.1	1.1	△ 1.0	△ 91.0%	0.1	0.6	△ 0.5	△ 91.1%
病理診断	4.3	2.2
(1件当たり日数)								

注:「総数」には「入院料等(短期滞在手術基本料1)」を含む。

(参考)

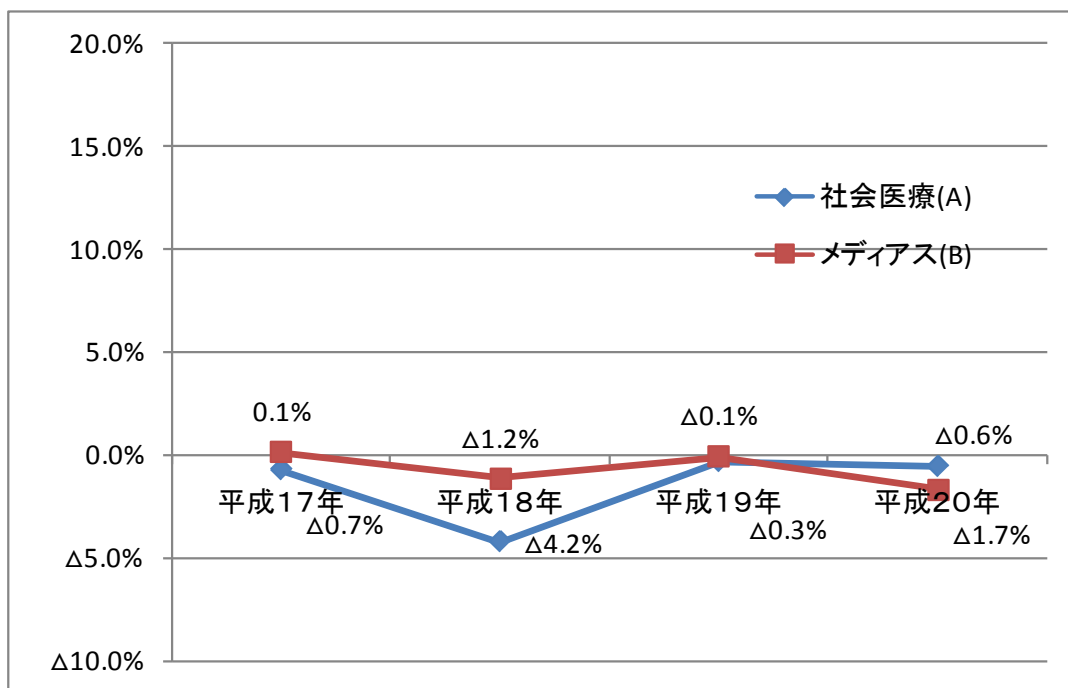
最近の医療費の動向(メディアス)(5月データ)

【医科診療所入院外】

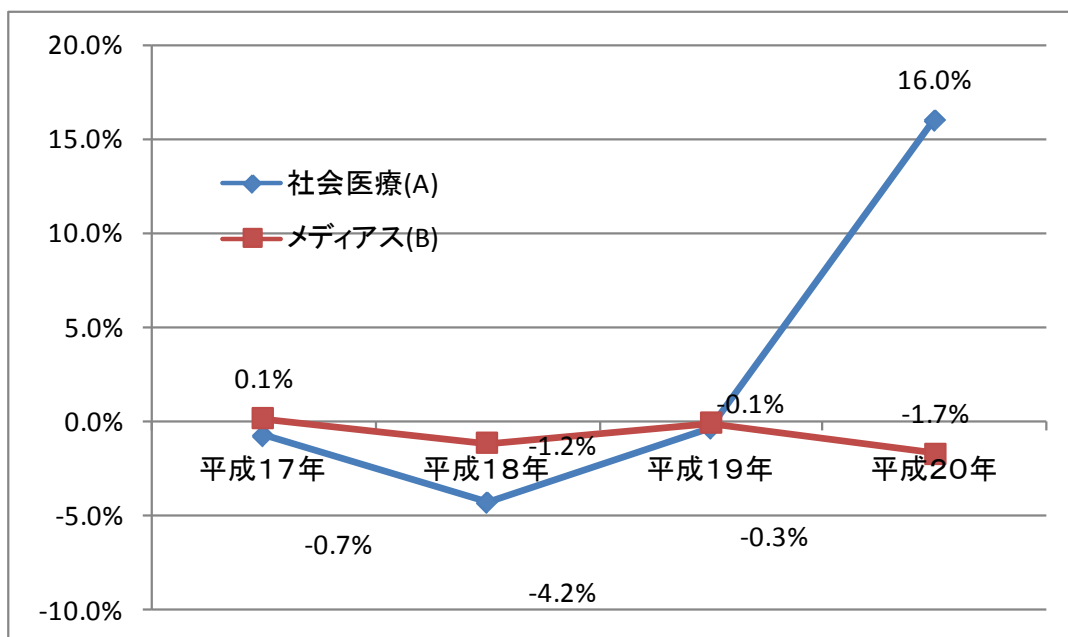
	1件当たり医療費				1日当たり医療費			
	平成20年 (2008)	平成19年 (2007)	対前年		平成20年 (2008)	平成19年 (2007)	対前年	
			増減	増減率(%)			増減	増減率(%)
総数	11011.8	11201.7	-189.9	-1.7%	5891.7	5828.8	62.9	1.1%

医科診療所入院外 1 件当たり伸び率

【集計後】

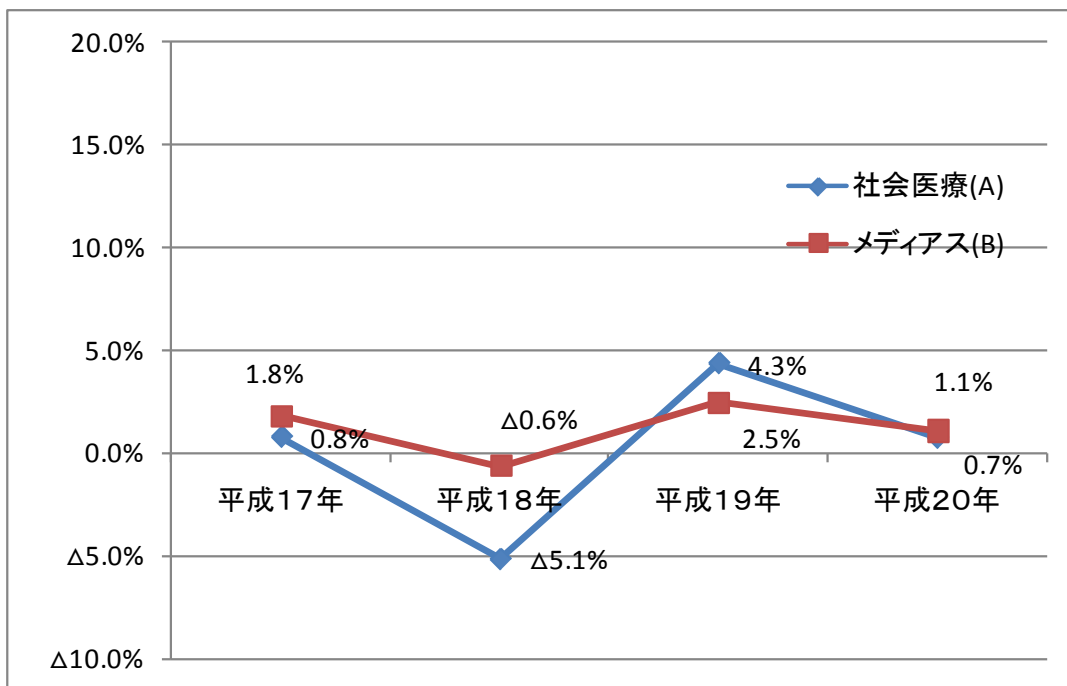


【集計前】



医科診療所入院外 1 日当たり伸び率

【集計後】



【集計前】

