

⑩ もも

もも（果肉）を用いた作物残留試験（2例）において、18.2%水和剤の2,000倍希釈液を2回散布（300L/10a）したところ、散布後1～21日の最大残留量<sup>注1)</sup>は0.036、0.013 ppmであった。ただし、これらの試験は適用範囲内で行われていない。<sup>注2)</sup>

もも（果皮）を用いた作物残留試験（2例）において、18.2%水和剤の2,000倍希釈液を2回散布（300L/10a）したところ、散布後1～21日の最大残留量<sup>注1)</sup>は9.28、1.74 ppmであった。ただし、これらの試験は適用範囲内で行われていない。<sup>注2)</sup>

⑪ ネクタリン

ネクタリン（果実）を用いた作物残留試験（2例）において、13.6%顆粒水和剤の2,000倍希釈液を2回散布（400、500L/10a）したところ、散布後1～14日の最大残留量<sup>注1)</sup>は0.48、0.84 ppmであった。

⑫ かき

かき（果実）を用いた作物残留試験（2例）において、13.6%顆粒水和剤の2,000倍希釈液を2回散布（300L/10a）したところ、散布後1～21日の最大残留量<sup>注1)</sup>は0.16、0.46 ppmであった。

⑬ うめ

うめ（果実）を用いた作物残留試験（2例）において、13.6%顆粒水和剤の2,000倍希釈液を2回散布（500、700L/10a）したところ、散布後7～28日の最大残留量<sup>注1)</sup>は1.03、1.36 ppmであった。

⑭ すもも

すもも（果実）を用いた作物残留試験（2例）において、13.6%顆粒水和剤の2,000倍希釈液を2回散布（400L/10a）したところ、散布後7～28日の最大残留量<sup>注1)</sup>は<0.05、<0.05 ppmであった。

⑮ かぼちゃ

かぼちゃ（果実）を用いた作物残留試験（2例）において、26.7%顆粒水和剤の1,500倍希釈液を3回散布（300L/10a）したところ、散布後1～7日の最大残留量<sup>注1)</sup>は0.45、0.22 ppmであった。

なお、これらの試験結果の概要については、別紙1-1を参照。また、海外における作物残留試験結果については、別紙1-2を参照。

注 1) 最大残留量：当該農薬の申請の範囲内で最も多量に用い、かつ最終使用から収穫までの期間を最短とした場合の作物残留試験（いわゆる最大使用条件下の作物残留試験）を実施し、それぞれの試験から得られた残留量。

(参考：平成10年8月7日付「残留農薬基準設定における暴露評価の精密化に関する意見具申」)

注 2) 適用範囲内で実施されていない作物残留試験については、適用範囲内で実施されていない条件を斜体で示した。

## 7. 乳牛における残留試験

乳牛に対して飼料中濃度として0、1.8、5.9、20.2 ppm に相当する量のボスカリドを28日間にわたり混餌投与し、筋肉、脂肪、肝臓、腎臓及び乳に含まれるボスカリド及び代謝物B(2-クロロ-N-(4'-クロロ-5-ヒドロキシ-ビフェニル-2-イル)ニコチンアミド)含量を測定した。(定量限界：各成分とも臓器0.025ppm、乳0.01ppm)。結果については表1のとおり。

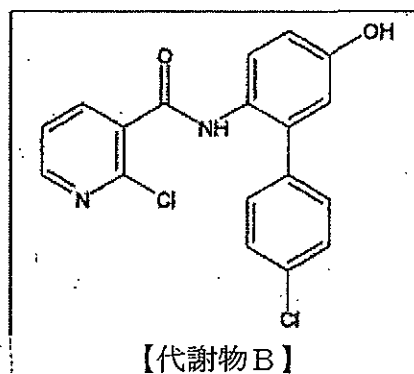


表 1. 組織中の最大残留 (ppm) ※

	1.8ppm 投与群 (0.05mg/kg 体重)	5.9ppm 投与群 (0.164mg/kg 体重)	20.2ppm 投与群 (0.655mg/kg 体重)
筋肉	<0.05	<0.05	0.058
脂肪	0.078	0.124	0.292
肝臓	<0.05	0.064	0.182
腎臓	<0.05	0.088	0.318
牛乳	<0.02	0.023	0.096
クリーム	0.055	0.125	0.381

※ボスカリド及び代謝物Bをボスカリドに換算したものの和。

上記の結果に関連して、米国においては畜牛における最大理論的飼料由来負荷 (MTDB<sup>注)</sup>) を8.74ppmとしている。また、オーストラリアにおいては飼料からの推定暴露量を0.08mg/kg 体重とし、予測最大残留量について以下のとおり評価している：乳<0.02 mg/kg、スキムミルク<0.02 mg/kg、クリーム0.063 mg/kg、筋肉<0.05 mg/kg、肝臓0.032 mg/kg、腎臓0.044 mg/kg、脂肪0.062 mg/kg (残留量は、ボスカリド及び代謝物Bをボスカリド含量に換算したものの和。)

注) 最大理論的飼料由来負荷 (Maximum Theoretical Dietary Burden : MTDB) : 飼料として用いられる全ての飼料品目に残留基準まで残留していると仮定した場合に、飼料の摂取によって畜産動物が暴露されうる最大量。飼料中残留濃度として表示される。

(参考：Residue Chemistry Test Guidelines OPPTS 860.1480 Meat/Milk/Poultry/Eggs)

## 8. 産卵鶏における残留試験

産卵鶏に対して飼料中濃度として 0、1.02、5.31、19.6 ppm に相当する量のボスカリドを 29 日間にわたり投与し、筋肉、脂肪、肝臓及び鶏卵中に含まれるボスカリド及び代謝物 B 含量を測定した。(定量限界：各成分とも臓器 0.025ppm、鶏卵 0.01ppm)。結果については表 2 のとおり。

表 2. 組織中の最大残留 (ppm) \*

	1.02ppm 投与群	5.31ppm 投与群	19.6ppm 投与群
筋肉	<0.05	<0.05	<0.05
脂肪	<0.05	0.12	0.20
肝臓	0.05	0.18	0.47
鶏卵	<0.02	0.02	0.07

※ボスカリド及び代謝物 B をボスカリドに換算したものの和。

上記の結果に関連して、米国においては家きんにおける MTDB を 0.87 ppm としている。

## 9. ADI の評価

食品安全基本法 (平成 15 年法律第 48 号) 第 24 条第 1 項第 1 号の規定に基づき、平成 20 年 12 月 9 日付け厚生労働省発食安第 1209003 号により食品安全委員会あて意見を求めたボスカリドに係る食品健康影響評価について、以下のとおり評価されている。

無毒性量：4.4 mg/kg 体重/day  
(動物種) ラット  
(投与方法) 混餌  
(試験の種類) 慢性毒性試験  
(期間) 2 年間  
安全係数：100  
ADI：0.044 mg/kg 体重/day

## 10. 諸外国における状況

2006 年に JMPR における毒性評価が行われ、ADI が設定されており、りんご、ぶどう等に国際基準が設定されている。

米国、カナダ、欧州連合 (EU)、オーストラリア及びニュージーランドについて調査した結果、米国においてはばれいしょ、セロリ等に、カナダにおいてリー

フレタス、もも等に、EUにおいて穀類、仁果果実等に、オーストラリアにおいてりんご、畜産物等に、ニュージーランドにおいてぶどう、キウイ等に基準値が設定されている。

## 1.1. 基準値案

### (1) 残留の規制対象物質

ボスカリド本体とする。ただし、畜産物にあつては、ボスカリド及び代謝物B（グルクロン酸抱合体を含む）をボスカリドに換算したものの和とする。

なお、食品安全委員会によって作成された食品健康影響評価においては、農産物中の暴露評価対象物質としてボスカリド（親化合物のみ）と設定されている。

### (2) 基準値案

別添2のとおりである。

### (3) 暴露評価

各食品について基準値案の上限まで又は作物残留試験成績等のデータから推定される量のボスカリドが残留していると仮定した場合、国民栄養調査結果に基づき試算される、1日当たり摂取する農薬の量（推定1日摂取量（EDI））のADIに対する比は、以下のとおりである。詳細な暴露評価は別紙3参照。

なお、本暴露評価は、各食品分類において、加工・調理による残留農薬の増減が全くないとの仮定の下におこなった。

	EDI/ADI (%) <sup>注)</sup>
国民平均	38.3
幼小児（1～6歳）	73.3
妊婦	28.8
高齢者（65歳以上）	38.3

注) 「陸棲哺乳類の肉類」については、飼養試験の結果、一番高い残留量を示した脂肪の平均濃度を用い、EDI試算を行った。

同様に、「陸棲哺乳類の乳類」については、飼養試験の結果から求められた乳汁の平均濃度を用い、EDI試算を行った。

このほか、作物残留試験成績がある食品についてはEDI試算、それ以外の食品についてはTMDI試算（基準値案×摂取量）を行った。

なお、高齢者については畜産物、妊婦については家きんの卵類の摂取量データがないため、国民平均の摂取量を参考とした。

ボスカリド 作物残留試験一覧表

農作物	試験圃場数	試験条件				最大残留量 (ppm) 【ボスカリド】
		剤型	使用量・使用方法	回数	経過日数	
ぶどう(大粒種) (果実)	2	50.0%トライフロアブル	1000倍散布 300, 400L/10a	3回	7, 14, 21日	圃場A: 4.30 圃場B: 5.20
いちご (果実)	2	50.0%トライフロアブル	1000倍散布 250, 156.5L/10a	3回	1, 3, 7日	圃場A: 7.28 圃場B: 2.94
トマト (果実)	2	50.0%トライフロアブル	1000倍散布 200L/10a	3回	1, 3, 7日	圃場A: 0.852 圃場B: 1.09
なす (果実)	2	50.0%トライフロアブル	1000倍散布 183, 200L/10a	3回	1, 3, 7日	圃場A: 0.610 圃場B: 0.932
きゅうり (果実)	2	50.0%トライフロアブル	1000倍散布 250, 200L/10a	3回	1, 3, 7日	圃場A: 1.00 圃場B: 2.10
たまねぎ (鱗茎)	2	50.0%トライフロアブル	1000倍散布 150L/10a	3回	1, 7, 14日	圃場A: 0.006 圃場B: 0.067
小豆 (乾燥子実)	2	50.0%トライフロアブル	1000倍散布 150L/10a	3回	7, 14, 20日 6, 14, 21日	圃場A: 0.126 圃場B: 0.136
いんげん (乾燥子実)	2	50.0%トライフロアブル	1000倍散布 150L/10a	2回	21, 28, 35, 45日 21, 28, 35, 42日	圃場A: 0.340 圃場B: 0.452 (2回, 28日)
メロン (果肉)	2	50.0%トライフロアブル	1000倍散布 600, 250L/10a	3回	1, 3, 4, 7日	圃場A: 0.034 (3回, 1日) (#) 圃場B: <0.005 (3回, 1日)
すいか (果肉)	2	50.0%トライフロアブル	1000倍散布 300, 200L/10a	3回	1, 3, 7日	圃場A: 0.042 (3回, 3日) 圃場B: 0.039
レタス (茎葉)	2	50.0%トライフロアブル	1000倍散布 200L/10a	1回	14, 21, 28日	圃場A: 0.87 圃場B: 2.29 (1回, 21日)
キャベツ (葉球)	2	50.0%トライフロアブル	1500倍散布 200L/10a	2回	1, 7, 14日	圃場A: 0.50 圃場B: 0.92
ピーマン (果実)	2	50.0%トライフロアブル	1000倍散布 200L/10a	3回	1, 3, 7日	圃場A: 3.56 圃場B: 2.03
ミニトマト (果実)	2	50.0%トライフロアブル	1000倍散布 150~300, 200L/10a	3回	1, 3, 7日	圃場A: 2.91 圃場B: 1.74
温州みかん (果肉)	3	50.0%トライフロアブル	1500倍散布 500, 350~400, 1000L/10a	3回	14, 21, 28日	圃場A: 0.38 (3回, 14日) 圃場B: 0.16 (3回, 28日) 圃場C: 0.37 (3回, 21日) (#)
温州みかん (果皮)	3	50.0%トライフロアブル	1500倍散布 500, 350~400, 1000L/10a	3回	14, 21, 28日	圃場A: 11.5 (3回, 28日) 圃場B: 12.2 (3回, 21日) 圃場C: 29.3 (3回, 14日) (#)
なつみかん (果実全体)	1	50.0%トライフロアブル	1500倍散布 478.5L/10a	3回	14, 28, 42日	圃場A: 3.52
なつみかん (果実全体)	1	50.0%トライフロアブル	1500倍散布 400L/10a	3回	14, 28, 42日	圃場A: 2.85
すだち (果実)	1	50.0%トライフロアブル	1500倍散布 400L/10a	3回	14, 28, 42日	圃場A: 2.77
かぼす (果実)	1	50.0%トライフロアブル	1500倍散布 400L/10a	3回	14, 28, 42日	圃場A: 2.26
サラダ菜 (茎葉)	2	50.0%トライフロアブル	1000倍散布 300, 200L/10a	1回	14, 21, 28日	圃場A: 9.5 圃場B: 11.4
リーフレタス (茎葉)	2	50.0%トライフロアブル	1000倍散布 250, 200L/10a	1回	14, 21, 28日	圃場A: 4.0 圃場B: 2.4
らっきょう (鱗茎)	2	50.0%トライフロアブル	1500, 1000倍散布 150L/10a	3回	1, 3, 7日	圃場A: <0.1 圃場B: <0.1

農作物	試験圃場数	試験条件				最大残留量 (ppm) 【ボスカリト】
		剤型	使用量・使用方法	回数	経過日数	
にんじん (根部)	2	50.0% <u>ライフロアブル</u>	1000倍散布 150, 120~150L/10a	3回	14, 21, 28日	圃場A:0.28 圃場B:0.06 (3回, 21日)
ししとう (果実)	2	50.0% <u>ライフロアブル</u>	1000倍散布 300L/10a	2回	1, 3, 7日	圃場A:5.4 圃場B:7.9
さやえんどう (さや(花梗を除く))	2	50.0% <u>ライフロアブル</u>	1000倍散布 300L/10a	2回	1, 3, 7日	圃場A:1.3 圃場B:1.8
くきちしゃ (茎葉)	2	50.0% <u>ライフロアブル</u>	1000倍散布 300L/10a	2回	7, 14, 21日	圃場A:0.59 (3回, 14日) 圃場B:0.92
だいず (乾燥子実)	2	50.0% <u>ライフロアブル</u>	1500倍散布 150L/10a	3回	7, 14, 21, 28日	圃場A:0.03 (3回, 21日) 圃場B:0.57 (3回, 14日)
りんご (果実)	2	18.2%水和剤	2500倍散布 625, 600L/10a	3回	1, 7, 14日	圃場A:0.376 (3回, 7日) 圃場B:0.560
なし (果実)	2	18.2%水和剤	2500倍散布 A:300L/10a B:400L/10a	3回	1, 7, 14日	圃場A:0.532 圃場B:0.435
おうとう (果実)	2	18.2%水和剤	2000倍散布 400L/10a	3回	1, 3, 7日	圃場A:1.28 圃場B:0.84
もも (果肉)	2	18.2%水和剤	2000倍散布 300L/10a	2回	1, 7, 14, 21日	圃場A:0.036 (2回, 7日) (#) 圃場B:0.013 (2回, 7日) (#)
もも (果皮)	2	18.2%水和剤	2000倍散布 300L/10a	2回	1, 7, 14, 21日	圃場A:9.28 (2回, 7日) (#) 圃場B:1.74 (2回, 7日) (#)
ネクタリン (果実)	2	13.6%顆粒水和剤	2000倍散布 400, 500L/10a	2回	1, 7, 14日	圃場A:0.48 (2回, 7日) 圃場B:0.84
かき (果実)	2	13.6%顆粒水和剤	2000倍散布 300L/10a	2回	1, 7, 14, 21日	圃場A:0.16 (2回, 7日) 圃場B:0.46
うめ (果実)	2	13.6%顆粒水和剤	2000倍散布 500, 700L/10a	2回	7, 21, 28日	圃場A:1.03 圃場B:1.36
すもも (果実)	2	13.6%顆粒水和剤	2000倍散布 400L/10a	2回	7, 14, 21, 28日	圃場A:<0.05 圃場B:<0.05
かぼちゃ (果実)	2	26.7%顆粒水和剤	1500倍散布 300L/10a	3回	1, 3, 7日	圃場A:0.45 圃場B:0.22

最大使用条件下の作物残留試験条件に、アンダーラインを付している。  
 (#)これらの作物残留試験は、申請の範囲内で試験が行われていない。

## ボスカリド 海外作物残留試験一覧表

農作物	試験圃場数	試験条件			最大残留量 (ppm)	
		剤型	使用量・使用方法	回数		経過日数
セロリ (茎葉)	12	70.0%水和剤	187-188 g/ai/ha	2回	0, 7, 14日	圃場A: 12.9
			183-185 g/ai/ha			圃場B: 17.0
			183-186 g/ai/ha			圃場C: 9.72
			185-188 g/ai/ha			圃場D: 7.92
			183-185 g/ai/ha			圃場E: 5.02
			178-179 g/ai/ha			圃場F: 8.36
			185-190 g/ai/ha			圃場G: 2.66
			183-190 g/ai/ha			圃場H: 1.80
			172-183 g/ai/ha			圃場I: 2.00
			178-182 g/ai/ha			圃場J: 6.61
			181 g/ai/ha			圃場K: 19.0
			181-184 g/ai/ha			圃場L: 11.6
大麦 (玄麦)	10	23.3%水和剤	350 g ai/ha	2回	35, 41日	圃場A: 1.598(41日)
					35, 42日	圃場B: 0.239(42日)
					36, 43日	圃場C: 1.052
					35, 41, 51日	圃場D: <0.01
					35, 42日	圃場E: 0.890(42日)
					35, 42日	圃場F: 1.79(42日)
					35, 42日	圃場G: 1.29
					35, 42日	圃場H: 1.09(42日)
					35, 42日	圃場I: 1.25
35, 42日	圃場J: 1.31					

最大使用条件下の作物残留試験条件に、アンダーラインを付している。

農産物名	基準値 案 ppm	基準値 現行 ppm	登録 有無	参考基準値		作物残留試験成績 ppm
				国際 基準 ppm	外国 基準値 ppm	
大麦	3		IT		3 EU	【<0.01-1.79(n=10)(EU大 麦)】
大豆	2	0.1	申			0.03, 0.57
小豆類	2.5	2.5	○			0.126, 0.136(小豆)
えんどう	2.5	2.5				0.340, 0.452(いんげん)
そら豆	2.5	2.5				
らつかせい	0.05	0.05				
その他の豆類	2.5	2.5				
ばれいしよ	0.05	0.05				
さといも類	0.05	0.05				
かんしよ	0.05	0.05				
やまいも	0.05	0.05				
その他のいも類	0.05	0.05				
かぶ類の葉	10	10				
西洋わさび	0.7	0.7				
はくさい	3.0	3.0				
キャベツ	3.0	3.0	○			0.50, 0.92
芽キャベツ	3.0	3.0				
ケール	18	18				
こまつな	18	18				
きょうな	18	18				
チンゲンサイ	18	18				
カリフラワー	3.0	3.0				
ブロッコリー	3.0	3.0				
その他のあぶらな科野菜	18	18				
ごぼう	0.7	0.7				
サルシフィー	0.7	0.7				
レタス	20	11	○申			0.87, 2.29(レタス)
その他のきく科野菜	2	0.7	申			9.5, 11.4(サラダ菜)
						4.0, 2.4(リーフレタス)
						0.59, 0.92(くちししゃ)
たまねぎ	3.0	3.0				0.006, 0.067
ねぎ	3.0	3.0				
にんにく	3.0	3.0				
にら	3.0	3.0				
その他のゆり科野菜	3.0	3.0	○			<0.1, <0.1(らっきょう)
にんじん	0.7	0.7	○			0.28, 0.06
パースニップ	0.7	0.7				
セロリ	25		IT		45 アメリカ	【1.80-19.0(n=12)(米国セロ リ)】
その他のせり科野菜	0.7	0.7				
トマト	5	5	○			0.852, 1.09(トマト)
ピーマン	10	10	○			2.91, 1.74(ミニトマト)
なす	2	2	○			3.56(\$), 2.03
その他のなす科野菜	15	1.2	申			0.610, 0.932
						5.4, 7.9(ししとう)
きゅうり	5	5	○			1.00, 2.10
かぼちや	1.6	1.6	○			0.45, 0.22
しろうり	1.6	1.6				
すいか	1.6	1.6	○			0.042, 0.039
メロン類果実	1.6	1.6	○			0.034(\$), <0.005
まくわうり	1.6	1.6				
その他のうり科野菜	1.6	1.6				



農産物名	基準値 案 ppm	基準値 現行 ppm	登録 有無	参考基準値		作物残留試験成績 ppm
				国際 基準 ppm	外国 基準値 ppm	
たけのこ	1.6	1.6				
しょうが	0.05	0.05				
未成熟えんどう	5	1.6	申			1.3, 1.8(さやえんどう)
未成熟いんげん	1.6	1.6				
えだまめ	2.0	2.0				
その他の野菜	1.6	1.6				
みかん	1	1	○			0.38, 0.16, 0.37(#)
なつみかんの果実全体	10	10	○			3.52 / 2.85
レモン	10	10	○			(なつみかん参照)
オレンジ(ネーブルオレンジを含む)	10	10	○			(なつみかん参照)
グレープフルーツ	10	10	○			(なつみかん参照)
ライム	10	10	○			(なつみかん参照)
その他のかんきつ類果実	10	10	○			2.77(すだち) 2.26(かぼす) (なつみかん参照)
りんご	3.0	3.0	○	2		0.376, 0.560
日本なし	3.0	3.0	○			0.532, 0.435
西洋なし	3.0	3.0	○			
マルメロ	3.0	3.0				
びわ	3.0	3.0				
もも	0.2	1.7	○	3		0.036(#), 0.013(#)(果肉)
ネクタリン	3	1.7	○	3		9.28, 1.74(果皮)
あんず(アブリコットを含む)	3	1.7	申	3		0.48, 0.84
すもも(プルーンを含む)	3	1.7	申	3		(うめ参照)
うめ	3		申	3		<0.05, <0.05
おうとう(チェリーを含む)	3	3	○	3		1.03, 1.36
						1.28, 0.84
いちご	15	15	○			7.28(\$), 2.94
ラズベリー	3.5	3.5				
ブラックベリー	3.5	3.5				
ブルーベリー	3.5	3.5				
ハuckleベリー	3.5	3.5				
その他のベリー類果実	3.5	3.5				
ぶどう	10	10	○	5		4.30, 5.20
かき	1		申			0.16, 0.46
バナナ	0.2			0.2		
その他の果実	1.2	1.2				
ひまわりの種子	0.60	0.60				
なたね	3.5	3.5				
ぎんなん	0.05			0.05		
くり	0.70	0.70		0.05		
ペカン	0.70	0.70		0.05		
アーモンド	0.70	0.70		0.05		
くるみ	0.70	0.70		0.05		
その他のナッツ類	1	0.70		1		
コーヒー豆	0.05			0.05		
ホップ	35	35				
みかんの果皮		40	○			11.5, 12.2, 29.3(#)(みかんの果皮)
その他のスパイス(みかんの果皮を除く。)		2.5				
その他のスパイス	40		○			11.5, 12.2, 29.3(#)(みかんの果皮)
スペアミント		30				
ペパーミント		30				
その他のハーブ(スペアミント及びペパーミントを除く)		18				
その他のハーブ	30					

農産物名	基準値 案 ppm	基準値 現行 ppm	登録 有無	参考基準値		作物残留試験成績 ppm
				国際 基準 ppm	外国 基準値 ppm	
牛の筋肉	0.10	0.10				
豚の筋肉	0.05	0.05				
羊の筋肉	0.10	0.10				
馬の筋肉	0.10	0.10				
山羊の筋肉	0.10	0.10				
その他の陸棲哺乳類の筋肉	0.05	0.05				
牛の脂肪	0.30	0.30				
豚の脂肪	0.10	0.10				
羊の脂肪	0.30	0.30				
馬の脂肪	0.30	0.30				
山羊の脂肪	0.30	0.30				
その他の陸棲哺乳類の脂肪	0.1	0.1				
牛の肝臓	0.35	0.35				
豚の肝臓	0.10	0.10				
羊の肝臓	0.35	0.35				
馬の肝臓	0.35	0.35				
山羊の肝臓	0.35	0.35				
その他の陸棲哺乳類の肝臓	0.05	0.05				
牛の腎臓	0.35	0.35				
豚の腎臓	0.10	0.10				
羊の腎臓	0.35	0.35				
馬の腎臓	0.35	0.35				
山羊の腎臓	0.35	0.35				
その他の陸棲哺乳類の腎臓	0.05	0.05				
牛の食用部分	0.35	0.35				
豚の食用部分	0.10	0.10				
羊の食用部分	0.35	0.35				
馬の食用部分	0.35	0.35				
山羊の食用部分	0.35	0.35				
その他の陸棲哺乳類の食用部分	0.05	0.05				
乳	0.10	0.10				
鶏の筋肉	0.05	0.05				
鶏の脂肪	0.05	0.05				
鶏の肝臓	0.10	0.10				
鶏の腎臓	0.10	0.10				
鶏の食用部分	0.10	0.10				
鶏の卵	0.02	0.02				
らつかせい油(※1)	0.15	0.15				
なたね油(※2)	5.0	5.0				
干しぶどう	10	8.5		10		

※1 食用植物油脂の日本農林規格に規定する精製落花生油、落花生サラダ油及びこれらと同等以上の規格を有すると認められる食用油に限る。

※2 食用植物油脂の日本農林規格に規定する精製なたね油、なたねサラダ油及びこれらと同等以上の規格を有すると認められる食用油に限る。

(\$)これらの作物残留試験は、試験成績のばらつきを考慮し、この印をつけた残留値を基準値策定の根拠とした。

(#)これらの作物残留試験は、申請の範囲内で試験が行われていない。

(別紙3)

ボスカリド推定摂取量 (単位:  $\mu\text{g}/\text{人}/\text{day}$ )

食品群	基準値案 (ppm)	暴露評価に 用いた数値 (ppm)	国民平均 TMDI	国民平均 EDI	幼小児 (1~6歳) TMDI	幼小児 (1~6歳) EDI	妊婦 TMDI	妊婦 EDI	高齢者 (65歳以上) TMDI	高齢者 (65歳以上) EDI
大麦	3	1.05	17.7	6.2	0.3	0.1	0.9	0.3	10.8	3.8
大豆	2	0.3	112.2	16.8	67.4	10.1	91.0	13.7	117.6	17.6
小豆類	2.5	● 2.5	3.5	3.5	1.3	1.3	0.3	0.3	6.8	6.8
えんどう	2.5	● 2.5	0.8	0.8	0.3	0.3	0.8	0.8	1.0	1.0
そら豆	2.5	● 2.5	0.5	0.5	0.3	0.3	0.3	0.3	1.0	1.0
らつかせい	0.05	● 0.05	0.0	0.0	0.0	0.0	0.0	0.0	0.0	0.0
その他の豆類	2.5	● 2.5	0.3	0.3	0.3	0.3	0.3	0.3	0.3	0.3
はれいしよ	0.05	● 0.05	1.8	1.8	1.1	1.1	2.0	2.0	1.4	1.4
さといも類 (やつがしらを含む)	0.05	● 0.05	0.6	0.6	0.3	0.3	0.4	0.4	0.9	0.9
かんしよ	0.05	● 0.05	0.8	0.8	0.9	0.9	0.7	0.7	0.8	0.8
やまいも (長いも)	0.05	● 0.05	0.1	0.1	0.0	0.0	0.1	0.1	0.2	0.2
その他のいも類	0.05	● 0.05	0.0	0.0	0.0	0.0	0.0	0.0	0.0	0.0
かぶ類の葉	10	● 10	5.0	5.0	1.0	1.0	3.0	3.0	11.0	11.0
西洋わさび	0.7	● 0.7	0.1	0.1	0.1	0.1	0.1	0.1	0.1	0.1
はくさい	3.0	● 3.0	88.2	88.2	30.9	30.9	65.7	65.7	95.1	95.1
キャベツ	3.0	● 3.0	68.4	68.4	29.4	29.4	68.7	68.7	59.7	59.7
芽キャベツ	3.0	● 3.0	0.3	0.3	0.3	0.3	0.3	0.3	0.3	0.3
ケール	18	● 18	1.8	1.8	1.8	1.8	1.8	1.8	1.8	1.8
こまつな	18	● 18	77.4	77.4	36.0	36.0	28.8	28.8	106.2	106.2
きょうな	18	● 18	5.4	5.4	1.8	1.8	1.8	1.8	5.4	5.4
チンゲンサイ	18	● 18	25.2	25.2	5.4	5.4	18.0	18.0	34.2	34.2
カリフラワー	3.0	● 3.0	1.2	1.2	0.3	0.3	0.3	0.3	1.2	1.2
ブロッコリー	3.0	● 3.0	13.5	13.5	8.4	8.4	14.1	14.1	12.3	12.3
その他のあぶらな科野菜	18	● 18	37.8	37.8	5.4	5.4	3.6	3.6	55.8	55.8
ごぼう	0.7	● 0.7	3.2	3.2	1.1	1.1	1.7	1.7	3.6	3.6
サルシフィー	0.7	● 0.7	0.1	0.1	0.1	0.1	0.1	0.1	0.1	0.1
レタス (サラダ菜及びちしゃを含む)	20	10.45	122.0	63.7	50.0	26.1	128.0	66.9	84.0	43.9
その他のきく科野菜	2	0.755	0.8	0.3	0.2	0.1	1.0	0.4	1.4	0.5
たまねぎ	3.0	0.285	90.9	8.6	55.5	5.3	99.3	9.4	67.8	6.4
ねぎ (リーキを含む)	3.0	● 3.0	33.9	33.9	13.5	13.5	24.6	24.6	40.5	40.5
にんにく	3.0	● 3.0	0.9	0.9	0.3	0.3	0.3	0.3	0.9	0.9
にら	3.0	● 3.0	4.8	4.8	2.1	2.1	2.1	2.1	4.8	4.8
その他のゆり科野菜	3.0	● 3.0	2.7	2.7	0.3	0.3	0.3	0.3	5.4	5.4
にんじん	0.7	● 0.7	17.2	17.2	11.4	11.4	17.6	17.6	15.6	15.6
パースニップ	0.7	● 0.7	0.1	0.1	0.1	0.1	0.1	0.1	0.1	0.1
セロリ	25	8.7	10.0	3.5	2.5	0.9	7.5	2.6	10.0	3.5
その他のせり科野菜	0.7	● 0.7	0.1	0.1	0.1	0.1	0.1	0.1	0.2	0.2

食品群	基準値案 (ppm)	暴露評価に 用いた数値 (ppm)	国民平均 TMDI	国民平均 EDI	幼小児 (1~6歳) TMDI	幼小児 (1~6歳) EDI	妊婦 TMDI	妊婦 EDI	高齢者 (65歳以上) TMDI	高齢者 (65歳以上) EDI
トマト	5	2.325	121.5	56.5	84.5	39.3	122.5	57.0	94.5	43.9
ピーマン	10	2.795	44.0	12.3	20.0	5.6	19.0	5.3	37.0	10.3
なす	2	0.771	8.0	3.1	1.8	0.7	6.6	2.5	11.4	4.4
その他のなす科野菜	15	6.65	3.0	1.3	1.5	0.7	1.5	0.7	4.5	2.0
きゅうり (ガーキンを含む)	5	1.55	81.5	25.3	41.0	12.7	50.5	15.7	83.0	25.7
かぼちや (スカッシュを含む)	1.6	● 1.6	15.0	15.0	9.3	9.3	11.0	11.0	18.4	18.4
しろうり	1.6	● 1.6	0.5	0.5	0.2	0.2	0.2	0.2	1.3	1.3
すいか	1.6	● 1.6	0.2	0.2	0.2	0.2	0.2	0.2	0.2	0.2
メロン類果実	1.6	● 1.6	0.6	0.6	0.5	0.5	0.16	0.2	0.5	0.5
まくわうり	1.6	● 1.6	0.2	0.2	0.2	0.2	0.2	0.2	0.2	0.2
その他のうり科野菜	1.6	● 1.6	0.8	0.8	0.2	0.2	3.7	3.7	1.1	1.1
たけのこ	1.6	● 1.6	3.2	3.2	1.1	1.1	4.2	4.2	2.7	2.7
しょうが	0.05	● 0.05	0.0	0.0	0.0	0.0	0.0	0.0	0.0	0.0
未成熟えんどう	5	1.55	3.0	0.9	1.0	0.3	3.5	1.1	3.0	0.9
未成熟いんげん	1.6	● 1.6	3.0	3.0	1.9	1.9	2.9	2.9	2.9	2.9
えだまめ	2.0	● 2.0	0.2	0.2	0.2	0.2	0.2	0.2	0.2	0.2
その他の野菜	1.6	● 1.6	20.2	20.2	15.5	15.5	15.4	15.4	19.5	19.5
みかん	1	0.303	41.6	12.6	35.4	10.7	45.8	13.9	42.6	12.9
なつみかんの果実全体	10	3.185	1.0	0.3	1.0	0.3	1.0	0.3	1.0	0.3
レモン	10	● 10	3.0	3.0	2.0	2.0	3.0	3.0	3.0	3.0
オレンジ (ネーブルオレンジを含む)	10	● 10	4.0	4.0	6.0	6.0	8.0	8.0	2.0	2.0
グレープフルーツ	10	● 10	12.0	12.0	4.0	4.0	21.0	21.0	8.0	8.0
ライム	10	● 10	1.0	1.0	1.0	1.0	1.0	1.0	1.0	1.0
その他のかんきつ類果実	10	2.77	4.0	1.1	1.0	0.3	1.0	0.3	6.0	1.7
りんご	3.0	● 3.0	105.9	105.9	108.6	108.6	90.0	90.0	106.8	106.8
日本なし	3.0	● 3.0	15.3	15.3	13.2	13.2	15.9	15.9	15.3	15.3
西洋なし	3.0	● 3.0	0.30	0.3	0.30	0.30	0.30	0.30	0.30	0.3
マルメロ	3.0	● 3.0	0.3	0.3	0.3	0.3	0.3	0.3	0.3	0.3
びわ	3.0	● 3.0	0.3	0.3	0.3	0.3	0.3	0.3	0.3	0.3
もも	0.2	0.025	0.1	0.0	0.1	0.0	0.8	0.1	0.0	0.0
ネクタリン	3	● 3	0.3	0.3	0.3	0.3	0.3	0.3	0.3	0.3
アズ (アプリコットを含む)	3	● 3	0.3	0.3	0.3	0.3	0.3	0.3	0.3	0.3
すもも (プルーンを含む)	3	● 3	0.6	0.6	0.3	0.3	4.2	4.2	0.6	0.6
うめ	3	1.195	3.3	1.3	0.9	0.4	4.2	1.7	4.8	1.9
おうとう (チェリーを含む)	3	1.06	0.3	0.1	0.3	0.1	0.3	0.1	0.3	0.1
いちご	15	5.11	4.5	1.5	6.0	2.0	1.5	0.5	1.5	0.5
ラズベリー	3.5	● 3.5	0.4	0.4	0.4	0.4	0.4	0.4	0.4	0.4
ブラックベリー	3.5	● 3.5	0.4	0.4	0.4	0.4	0.4	0.4	0.4	0.4
ブルーベリー	3.5	● 3.5	0.4	0.4	0.4	0.4	0.4	0.4	0.4	0.4
ハuckleベリー	3.5	● 3.5	0.4	0.4	0.4	0.4	0.4	0.4	0.4	0.4
その他のベリー類果実	3.5	● 3.5	0.4	0.4	0.4	0.4	0.4	0.4	0.4	0.4