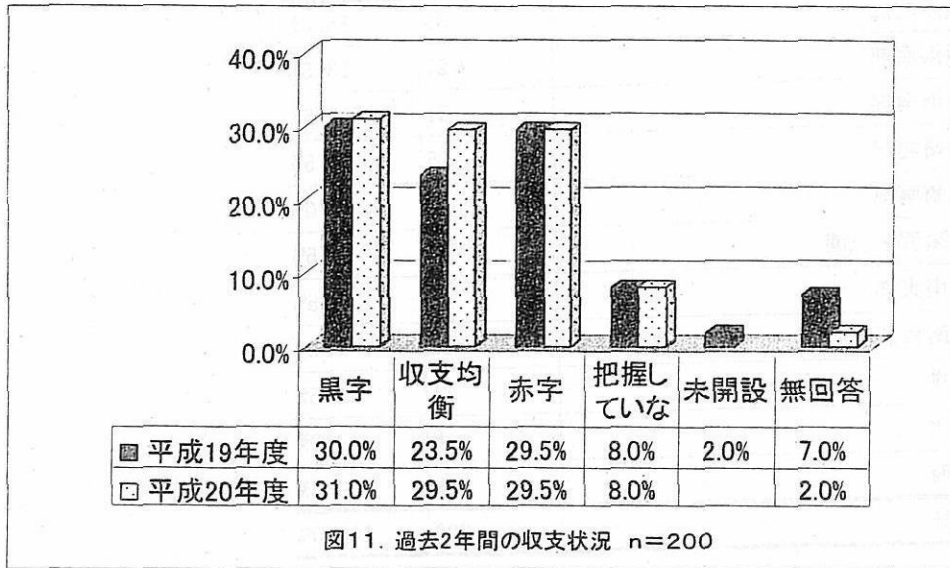


3. 過去2年間（平成19年度・平成20年度）の事業所の収支状況

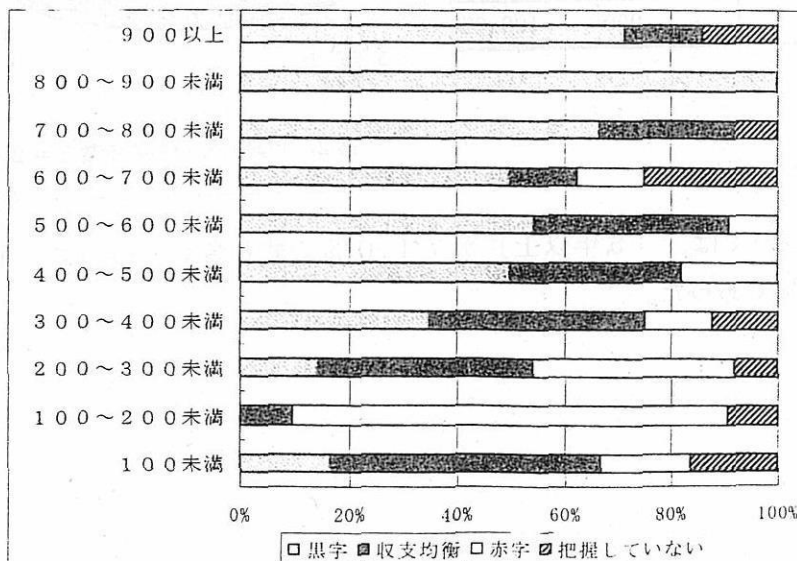
1) 過去2年間の事業所の収支状況



○ 平成19年度実績では、「黒字」が30.0%、「収支均衡」が23.5%、「赤字」が29.5%であった。

2) 1ヶ月あたりの平均訪問件数と収支状況の比較

1ヶ月あたりの平均訪問件数	黒字		収支均衡		赤字		把握していない		合計
	回答数	%	回答数	%	回答数	%	回答数	%	
100未満	1	16.7%	3	50.0%	1	16.7%	1	16.7%	6
100～200未満		0.0%	2	9.5%	17	81.0%	2	9.5%	21
200～300未満	7	14.6%	19	39.6%	18	37.5%	4	8.3%	48
300～400未満	14	35.0%	16	40.0%	5	12.5%	5	12.5%	40
400～500未満	11	50.0%	7	31.8%	4	18.2%		0.0%	22
500～600未満	6	54.5%	4	36.4%	1	9.1%		0.0%	11
600～700未満	4	50.0%	1	12.5%	1	12.5%	2	25.0%	8
700～800未満	8	66.7%	3	25.0%		0.0%	1	8.3%	12
800～900未満	1	100.0%		0.0%		0.0%		0.0%	1
900以上	5	71.4%	1	14.3%		0.0%	1	14.3%	7



○ 1ヶ月あたりの訪問件数と収支状況を比較すると、「100～200未満」では81.0%が赤字となっている。

○ 「400～500未満」以上になると、50.0%以上は黒字に転じている。