

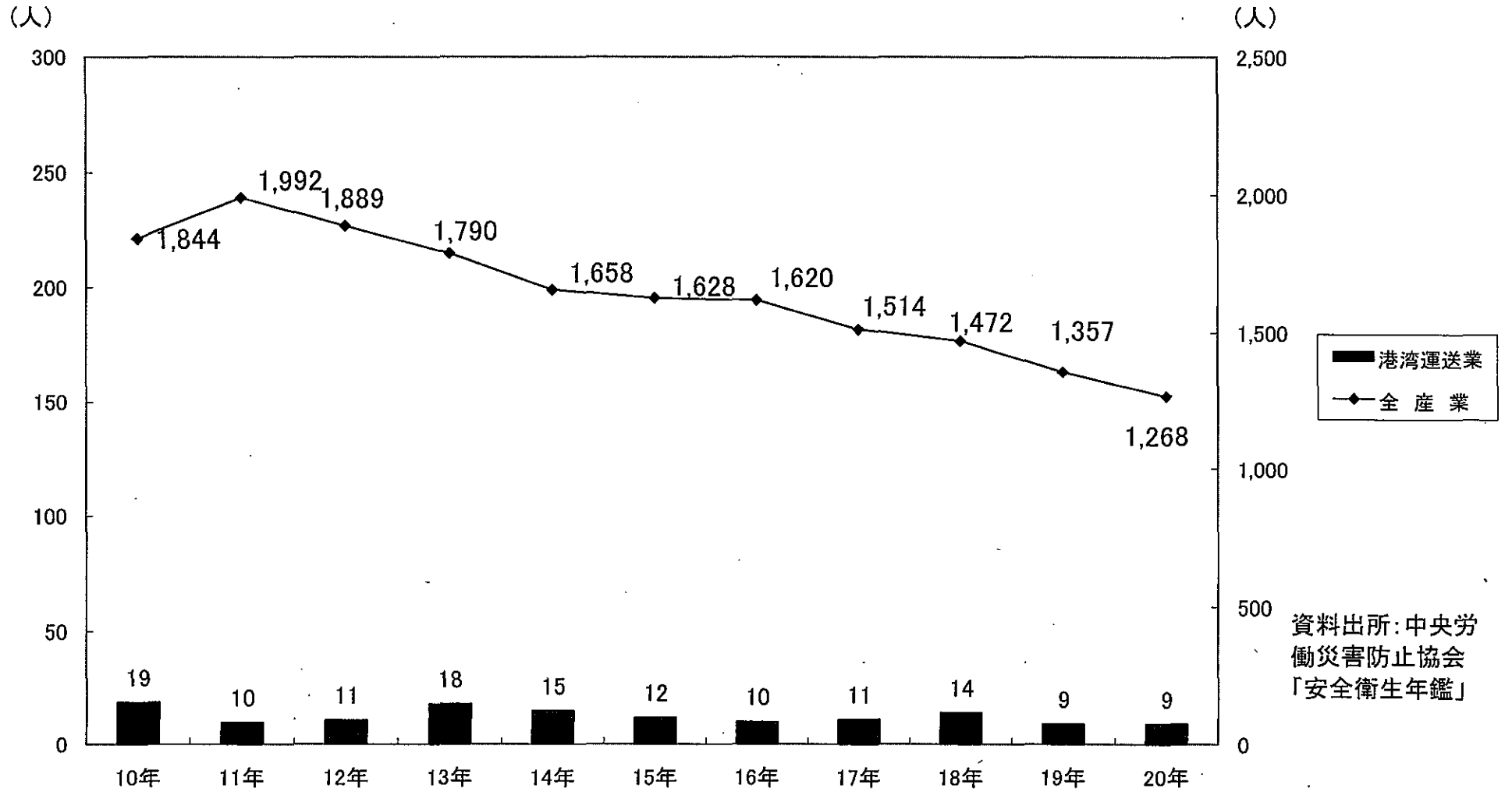
《賃金・労働時間関係(参考)》

区 分	12年	13年	14年	15年	16年	17年	18年	19年	20年	
港 湾 労 働 者	① 1月当たり賃金 (きまって支給する給与) (単位:円)	417,768	403,857	398,560	388,539	397,727	393,800	390,600	395,200	389,700
	② 1月当たり実労働時間 ※12~16年まで推計(単位:時間)	181.3	180.1	186.6	180.1	186.1	192.0	202.0	205.0	198.0
	③ 1年当たり実労働時間(②×12) ※推計(単位:時間)	2,176	2,161	2,239	2,161	2,233	2,304	2,424	2,460	2,376
	④ 1時間当たりの賃金(①/②) ※推計(単位:円)	2,304.3	2,242.4	2,135.9	2,157.4	2,137.2	2,051.0	1,933.7	1,927.8	1,968.2
全 産 業	① 1月平均現金給与額 (きまって支給する給与) (単位:円)	330,000	333,300	329,200	329,800	330,200	330,800	330,900	330,600	328,800
	② 1月総実労働時間数	180.0	180.0	178.0	179.0	180.0	179.0	181.0	180.0	179.0
	③ 1年総実労働時間数(②×12) ※推計(単位:時間)	2,160	2,160	2,136	2,148	2,160	2,148	2,172	2,160	2,148
	④ 1時間当たりの賃金(①/②) ※推計(単位:円)	1,833.3	1,851.7	1,849.4	1,842.5	1,834.4	1,848.0	1,828.2	1,836.7	1,836.9
建 設 業 (男 子 生 産 労 働 者)	① 1月平均現金給与額 (きまって支給する給与) (単位:円)	310,600	309,800	293,700	297,000	306,400	300,600	300,600	307,700	308,600
	② 1月総実労働時間数	185.0	185.0	183.0	185.0	186.0	186.0	186.0	187.0	188.0
	③ 1年総実労働時間数(②×12) ※推計(単位:時間)	2,220	2,220	2,196	2,220	2,232	2,232	2,232	2,244	2,256
	④ 1時間当たりの賃金(①/②) ※推計(単位:円)	1,678.9	1,674.6	1,604.9	1,605.4	1,647.3	1,616.1	1,616.1	1,645.5	1,641.5

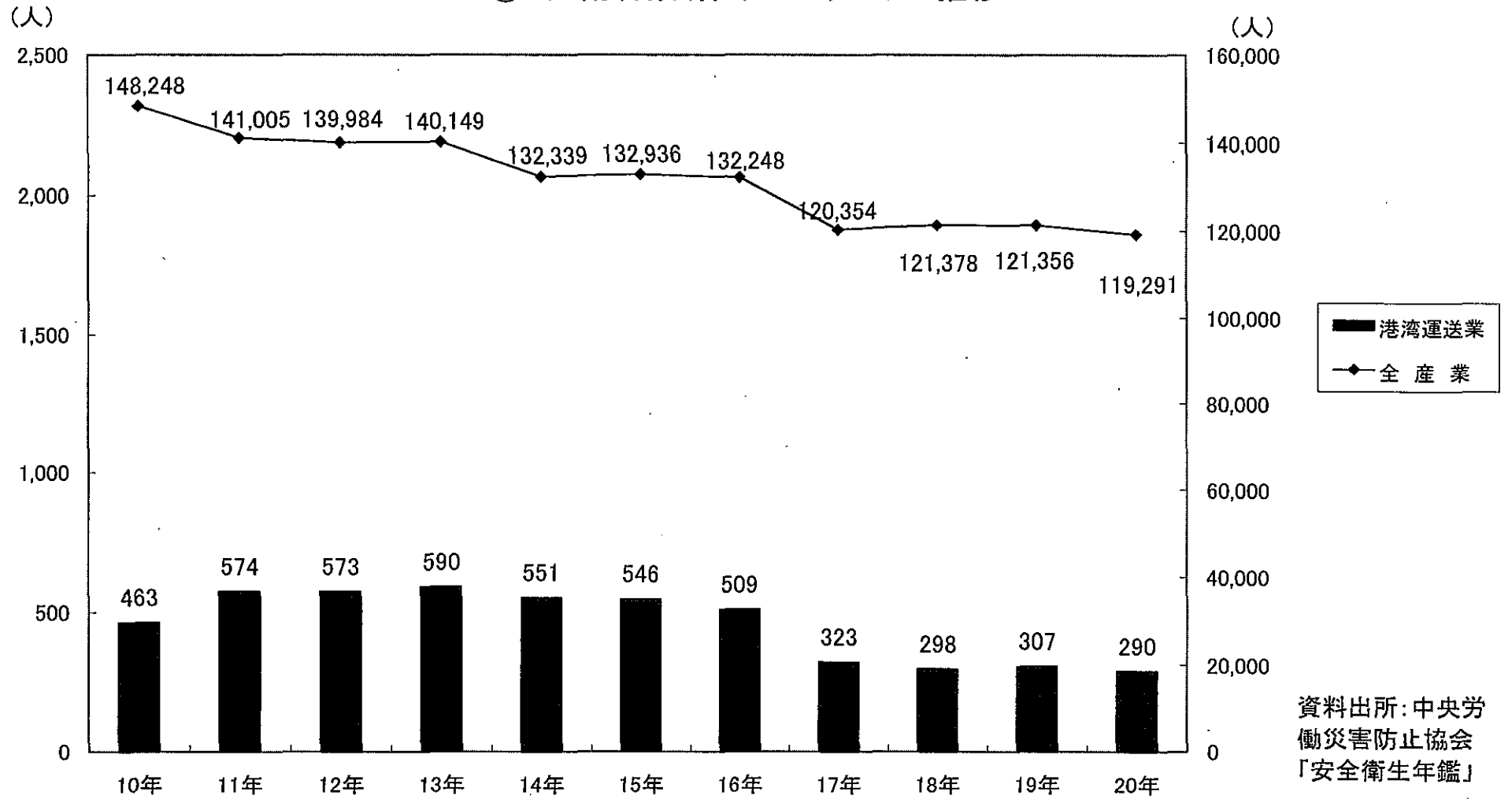
資料出所: 港湾労働者一厚生労働省「屋外労働者職種別賃金調査」(12年~16年)、「賃金構造基本統計調査」(17年~20年)、
全産業、建設業一厚生労働省「賃金構造基本統計調査」(12年~20年)

(3) 港湾運送業における労働災害の発生状況

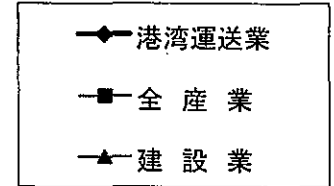
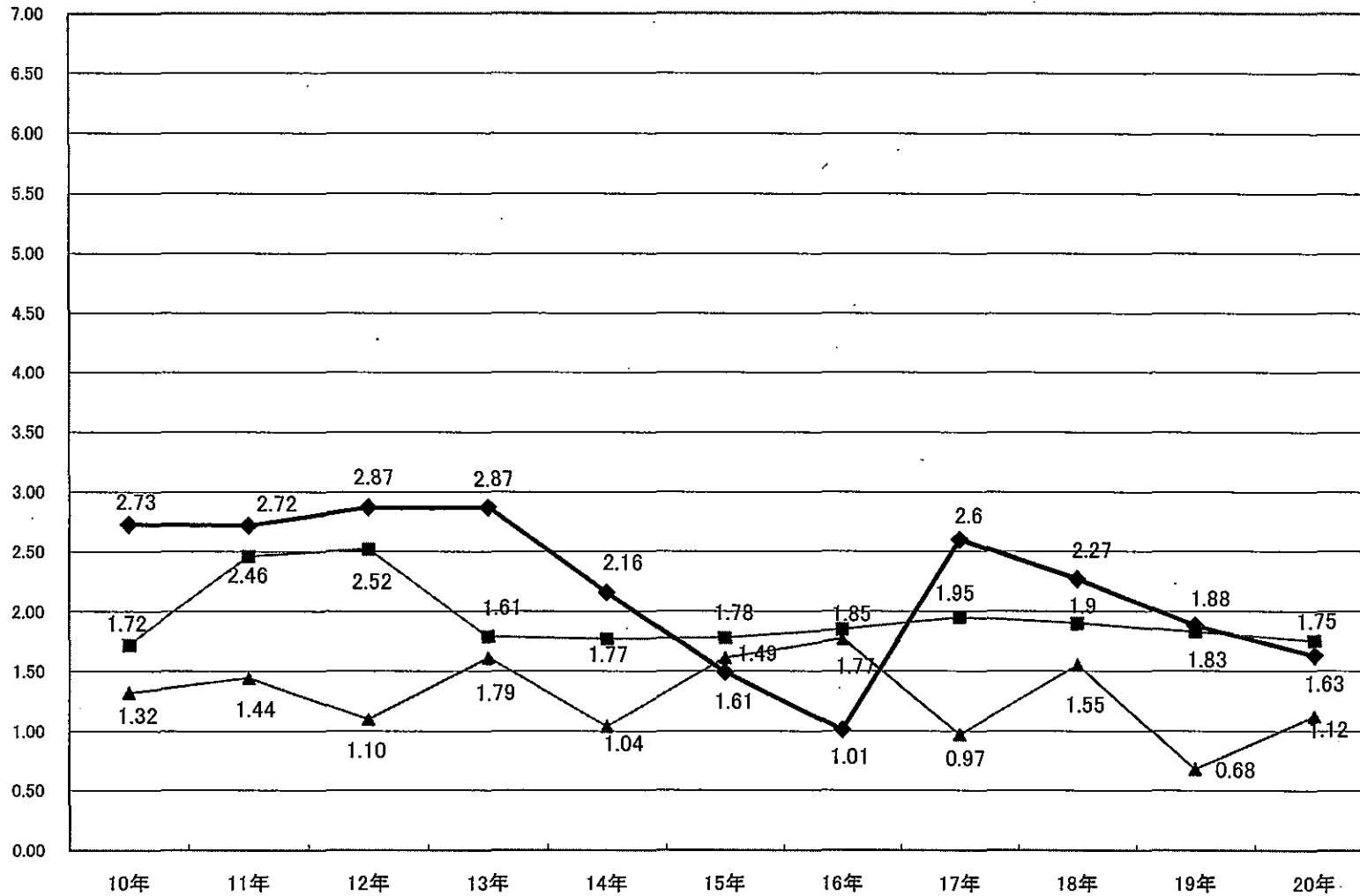
① 死亡者数の推移



② 死傷者数(休業4日以上)の推移



③ 度数率の推移



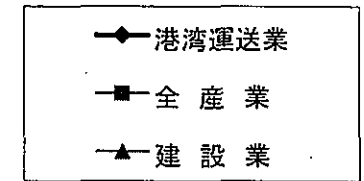
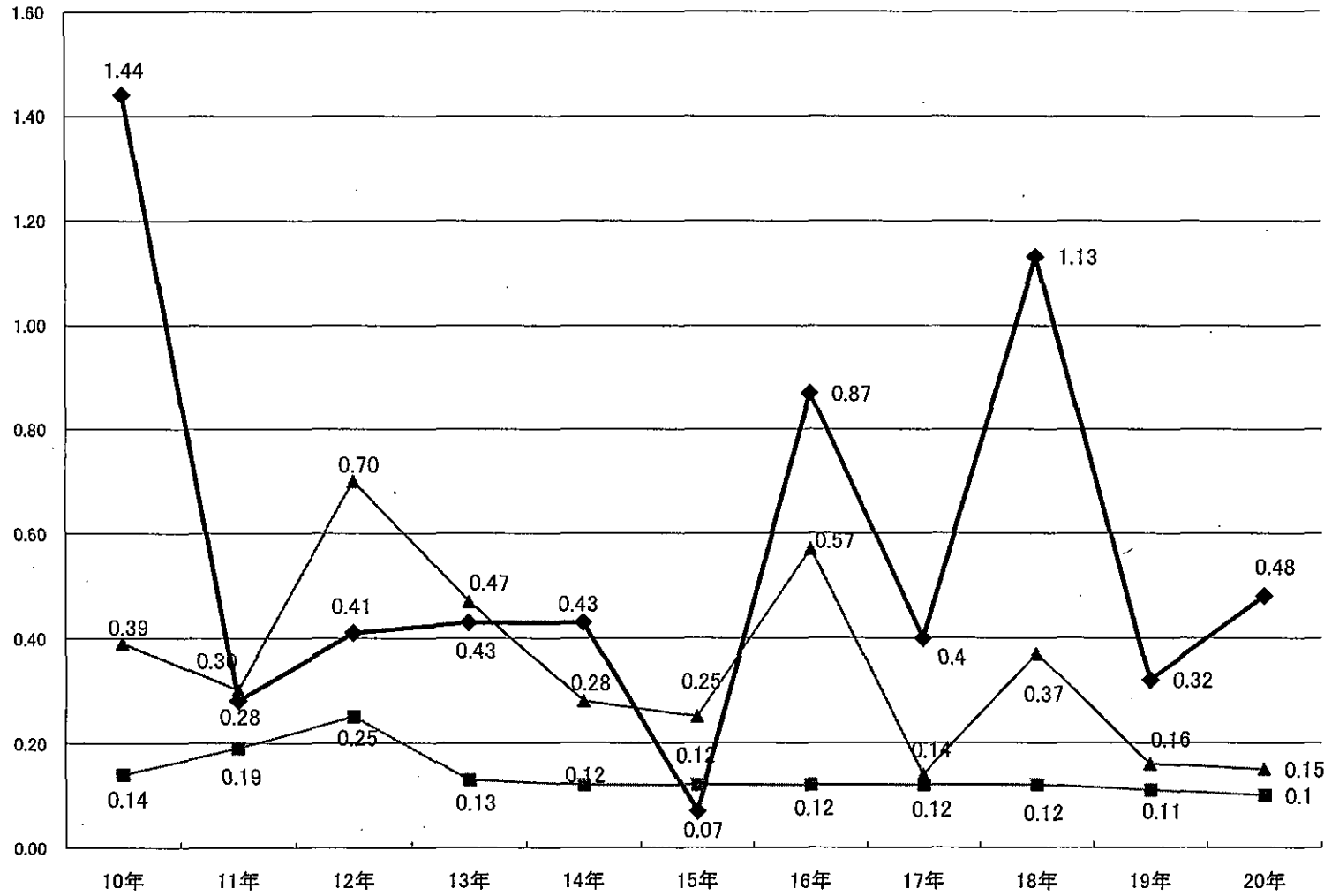
※1 度数率は、100万延労働時間あたりの休業1日以上の死傷者数

※2 度数率は、規模100人以上の事業所を対象として調査

※3 全産業における度数率は、建設業(総合工事業)を除いたもの

資料出所:厚生労働省「労働災害動向調査報告」

④ 強度率の推移



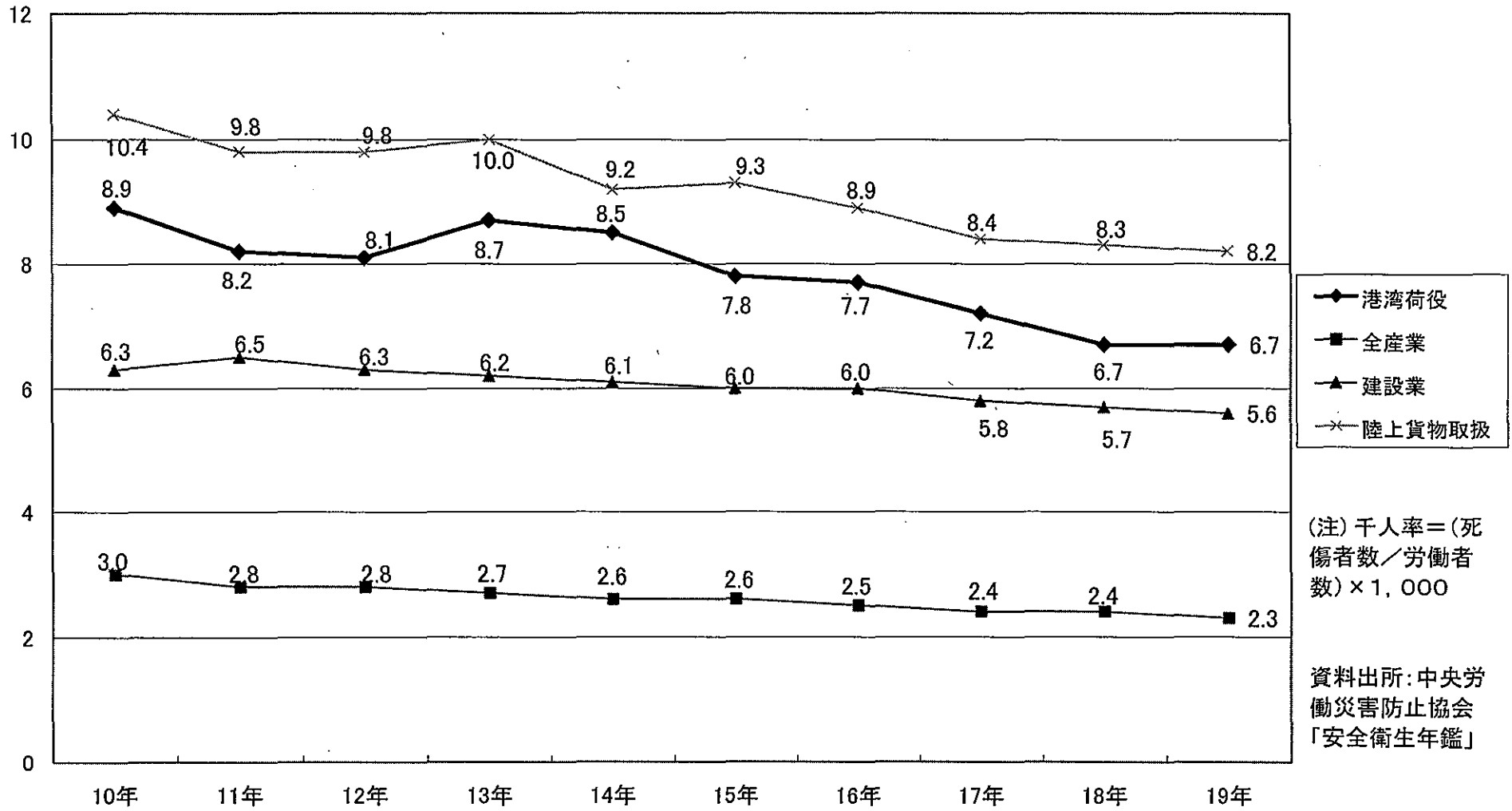
※1 強度率は、1,000延労働時間あたりの休業1日以上の労働損失日数

※2 強度率は、規模100人以上の事業所を対象として調査

※3 全産業における強度率は、建設業(総合工事業)を除いたもの

資料出所:厚生労働省「労働災害動向調査報告」

⑤ 千人率の推移



3. 雇用秩序維持関係

(1) 雇用管理者選任届出事業所数等の状況

(人)

		東京	横浜	名古屋	大阪	神戸	関門	合計
20 年	計	137	307	128	207	166	82	1,027
	(全体に占める割合)	(100%)	(100%)	(100%)	(100%)	(100%)	(100%)	(100%)

資料出所:厚生労働省職業安定局建設・港湾対策室調べ

(2) 現場パトロール等の実施状況

① 現場パトロール実施状況

		東京	横浜	名古屋	大阪	神戸	関門	合計
17年	実施回数	75	199	92	48	137	109	660
	実施事業所数	498	464	92	136	841	321	2,352
	違反事業所数	0	0	0	7	0	1	8
18年	実施回数	61	124	85	43	133	102	548
	実施事業所数	457	471	85	100	850	231	2,194
	違反事業所数	0	0	0	9	0	1	10
19年	実施回数	21	124	109	65	93	115	527
	実施事業所数	207	405	132	167	744	201	1,856
	違反事業所数	0	0	0	8	0	1	9
20年	実施回数	23	98	162	66	117	137	603
	実施事業所数	204	307	173	228	804	381	2,097
	違反事業所数	0	0	0	13	0	0	13

資料出所：厚生労働省職業安定局建設・港湾対策室調べ

② 事業所訪問指導・立入検査の実施状況

		東京	横浜	名古屋	大阪	神戸	関門	合計
17年	実施回数	19	41	116	24	112	88	400
	実施事業所数	91	50	116	301	141	118	817
	違反事業所数	0	0	0	0	0	0	0
18年	実施回数	19	15	206	20	110	155	525
	実施事業所数	114	15	206	304	133	165	937
	違反事業所数	0	0	0	0	0	0	0
19年	実施回数	10	27	258	20	128	37	480
	実施事業所数	11	34	281	315	174	37	852
	違反事業所数	0	1	0	0	2	0	3
20年	実施回数	117	25	327	30	107	70	676
	実施事業所数	387	25	338	280	129	77	1,236
	違反事業所数	0	3	0	0	0	0	3

資料出所：厚生労働省職業安定局建設・港湾対策室調べ

(3) 公共職業安定所・港湾労働者雇用安定センター連絡会議の開催状況

(単位:回)

	東京	横浜	名古屋	大阪	神戸	関門	合計
17年	4	26	16	34	20	15	115
18年	5	34	23	38	18	26	144
19年	4	24	45	34	18	16	141
20年	4	24	25	37	17	17	124

資料出所:厚生労働省職業安定局建設・港湾対策室調べ

(4) 港湾労働法遵守強化旬間の実施状況

	パトロール・立入検査		広報宣伝活動	その他(会議等)	
17年	東京	(1) 共同パトロール 11月28日 (2) 職安パトロール (3) 合同パトロール 11月25日	(1) ポスター・リーフレット配布 (2) 広報用品配布 (3) 横断幕、立看板等設置 (4) 公用車・船舶による広報活動		
	横浜	(1) 共同パトロール	(1) ポスター・リーフレット配布 (2) 広報用品配布 (3) 横断幕、立看板等設置		
	名古屋	(1) 共同パトロール 11月30日	(1) ポスター・リーフレット配布 (2) 広報用品配布 (3) 公用車による周知		
	大阪	(1) 共同パトロール 11月24日 11月25日	(1) ポスター・リーフレット配布 (3) 横断幕、立看板等設置 (3) 海上、陸上キャンペーン		
	神戸	(1) 共同パトロール 11月28日	(1) ポスター・リーフレット配布 (2) 広報用品配布 (3) 横断幕、立看板等設置 (4) 公用車・船舶による広報活動	事業所指導会議	11月14日
	関門	(1) 共同パトロール 11月25日	(1) ポスター・リーフレット配布 (2) 事業所訪問 (3) 懸垂幕の掲揚		
	18年	東京	(1) 共同パトロール (2) 職安パトロール (3) 合同パトロール	(1) ポスター・リーフレット配布 (2) 広報用品配布 (3) 横断幕、立看板等設置 (4) 公用車・船舶による広報活動	
横浜		(1) 共同パトロール	(1) ポスター・リーフレット配布 (2) 広報用品配布 (3) 横断幕、立看板、旬間旗等設置		
名古屋		(1) 共同パトロール 11月24日	(1) ポスター・リーフレット配布 (2) 広報用品配布 (3) 公用車による周知		
大阪		(1) 共同パトロール 11月15日 11月28日	(1) ポスター・リーフレット配布 (2) 広報用品配布 (3) 海上、陸上キャンペーン		
神戸		(1) 共同パトロール 11月21日	(1) ポスター・リーフレット配布 (2) 広報用品配布 (3) 横断幕、立看板等設置	事業所指導会議	11月14日
関門		(1) 共同パトロール 11月22日	(1) ポスター・リーフレット配布 (2) 事業所訪問 (3) 懸垂幕の掲揚		

	パトロール・立入検査		広報宣伝活動	その他(会議等)	
19年	東京	(1) 共同パトロール 11月30日 (2) 職安パトロール (3) 合同パトロール	(1) ポスター・リーフレット配布 (2) 広報用品配布 (3) 横断幕、立看板等設置 (4) 公用車・船舶による広報活動		
	横浜	(1) 共同パトロール 11月20日	(1) ポスター・リーフレット配布 (2) 広報用品配布 (3) 横断幕、立看板等設置		
	名古屋	(1) 共同パトロール 11月27日	(1) ポスター・リーフレット配布 (2) 広報用品配布 (3) 公用車による周知		
	大阪	(1) 共同パトロール 11月9日 11月22日	(1) ポスター・リーフレット配布 (2) 広報用品配布 (3) 海上、陸上キャンペーン		
	神戸	(1) 共同パトロール 11月21日	(1) ポスター・啓発文書・リーフレット配布 (2) 事業所訪問 (3) 横断幕、立看板等設置	事業所指導会議	11月14日
	関門	(1) 共同パトロール 11月21日	(1) ポスター・リーフレット配布 (2) 事業所訪問 (3) 懸垂幕の掲揚		
	20年	東京	(1) 合同パトロール 11月21日 (2) 共同パトロール 11月26日 (3) 職安パトロール 11月25日 ~11月27日	(1) ポスター・リーフレット配布 (2) 事業所訪問 (3) 横断幕、立看板等設置 (4) 公用車による広報活動	
横浜		(1) 共同パトロール 11月28日	(1) ポスター・リーフレット配布 (2) 広報用品配布 (3) 横断幕、立看板等設置		
名古屋		(1) 共同パトロール 11月27日 (2) 職安パトロール	(1) ポスター・リーフレット配布 (2) 広報用品配布 (3) 公用車による周知		
大阪		(1) 共同パトロール 11月6日 11月20日	(1) ポスター・リーフレット配布 (2) 広報用品配布 (3) 海上、陸上キャンペーン	事業所指導会議	11月11日
神戸		(1) 共同パトロール 11月26日 (2) 合同パトロール 11月20日 (3) 職安パトロール	(1) ポスター・啓発文書・リーフレット配布 (2) 事業所訪問 (3) 横断幕、立看板等設置 (4) 公用車による広報活動	事業所指導会議	11月14日
関門		(1) 共同パトロール 11月21日	(1) ポスター・リーフレット配布 (2) 事業所訪問 (3) 懸垂幕の掲揚		

資料出所: 厚生労働省職業安定局建設・港湾対策室調べ

(5) 雇用秩序連絡会議の開催状況

17年	東京	11月21日	雇用秩序維持対策について
	横浜	11月21日	横浜港・川崎港の港湾労働の現状について 港湾労働派遣制度の現状について 港湾労働法遵守強化旬間における行事内容について
	名古屋	11月24日	名古屋港の現状について 港湾労働法遵守強化旬間について 港湾共同パトロールについて 倉庫団地等、倉庫関係への港湾労働法の適用について 港湾労働法適用事業所一覧の情報提供について
	大阪	7月7日	大阪港における雇用秩序の維持について
		7月25日	港湾労働者派遣事業について
		10月24日	共同パトロールの実施について
	神戸	7月7日	港湾労働の現状について
		10月30日	平成17年度立入検査等実施状況について
		11月21日	平成18年度立入検査等実施計画について 港湾労働者の現状について 平成18年度港湾労働法遵守強化旬間行事実施計画について 共同パトロールの実施場所等について
		関門	6月5日
11月8日	関門港における港湾労働の実態について 港湾労働法遵守強化旬間について		
合計	11回		
18年	東京	11月28日	雇用秩序維持対策について 共同パトロールについて ワッペンの貼付状況について
	横浜	11月28日	横浜港・川崎港の港湾労働の現状について 港湾労働派遣制度の現状について 港湾労働法遵守強化旬間における行事内容等について
	名古屋	11月30日	名古屋港の現状について 港湾労働法遵守強化旬間について 港湾共同パトロールについて
	大阪	7月5日	大阪港における雇用秩序の維持について
		11月1日	港湾労働者派遣事業について
	神戸	6月28日	港湾労働の現状について
		10月26日	平成16年度立入検査等実施状況について
		11月28日	平成17年度立入検査等実施計画について 港湾労働者の現状について 平成17年度港湾労働法遵守強化旬間行事実施計画について 共同パトロールの実施場所等について
	関門	6月7日	関門港における港湾労働の実態について 関門港における雇用秩序維持のとりくみについて 平成17年度港湾労働関係における各行事について
		11月10日	関門港における港湾労働の実態について 港湾労働法遵守強化旬間について
合計	10回		

19年	東京	11月28日	雇用秩序維持対策について
	横浜	11月20日	横浜港・川崎港の港湾労働の現状について 港湾労働派遣制度の現状について 港湾労働法遵守強化旬間における行事内容について
	名古屋	11月27日	名古屋港の現状について 港湾労働法遵守強化旬間について 港湾共同パトロールについて 港湾労働課におけるパトロール強化について
	大阪	7月5日	大阪港における雇用秩序の維持について
		7月24日	港湾労働者派遣事業について
		10月30日	共同パトロールの実施について
	神戸	7月23日	港湾労働の現状について
		11月2日	平成18年度立入検査等実施状況について
		11月21日	平成19年度立入検査等実施計画について 港湾労働者の現状について 共同パトロールの実施場所等について
	関門	6月5日	関門港における港湾労働の実態について 関門港における雇用秩序維持のとりくみについて 平成19年度港湾労働関係における各行事について
10月30日		関門港における港湾労働の実態について 港湾労働法遵守強化旬間について	
合計	11回		
20年	東京	11月26日	雇用秩序維持対策について 共同パトロール
	横浜	11月28日	横浜港・川崎港の港湾労働の現状について 港湾労働派遣制度の現状について 港湾労働法遵守強化旬間における行事内容等について
	名古屋	11月27日	名古屋港の現状について 港湾労働法遵守強化旬間について
	大阪	7月9日	大阪港における雇用秩序の維持について
		7月24日	港湾労働者派遣事業について
		10月31日	共同パトロールの実施について
	神戸	7月17日	港湾労働者の現状について
		10月29日	平成19年度立入検査等実施状況について
		11月26日	平成20年度立入検査等実施計画について 平成20年度港湾労働法遵守強化旬間行事実施計画について 共同パトロールの実施場所等について
	関門	6月18日	関門港における港湾労働の実態について 関門港における雇用秩序維持のとりくみについて 平成20年度港湾労働関係における各行事について
11月4日		関門港における港湾労働の実態について 港湾労働法遵守強化旬間について	
合計	11回		

資料出所：厚生労働省職業安定局建設・港湾対策室調べ

(6) 小型フォークリフトの入付きリースの状況

借受台数及び借受のうち入付きリースの割合(四半期毎、月平均)

項目	年度・四半期	東京	横浜	名古屋	大阪	神戸	関門	六大港
① 小型フォークリフト借受け総台数 (月平均延台数、 単位：台)	15年度 I 四半期	2,105	6,742	1,931	3,061	5,468	242	19,549
	II	2,094	6,740	1,888	3,372	5,653	190	19,937
	III	2,073	6,360	1,916	3,112	4,694	216	18,371
	IV	2,056	6,327	1,927	3,189	4,646	264	18,409
	16年度 I 四半期	2,040	6,758	1,545	3,302	4,707	235	18,587
	II	2,098	6,770	1,589	3,518	4,415	227	18,617
	III	1,896	6,536	1,616	3,383	4,356	184	17,971
	IV	1,765	6,309	1,529	3,309	4,286	168	17,366
	17年度 I 四半期	1,689	6,605	1,578	3,351	4,423	252	17,898
	II	1,721	6,722	1,591	3,373	4,265	247	17,919
	III	1,842	6,411	1,671	3,350	4,520	237	18,031
	IV	1,867	6,175	1,560	3,644	4,169	244	17,659
	18年度 I 四半期	1,821	6,808	1,507	3,780	4,601	233	18,750
	II	1,820	6,766	1,575	3,837	4,538	232	18,768
	III	1,835	6,468	1,661	3,922	4,722	218	18,826
	IV	1,837	6,164	1,598	3,818	4,539	253	18,209
	19年度 I 四半期	1,887	6,725	1,614	3,847	4,693	284	19,050
	II	1,994	6,756	1,678	4,005	4,685	263	19,381
	III	1,934	6,881	1,735	4,078	3,919	283	18,830
	IV	1,870	6,697	1,858	4,093	3,803	310	18,631
20年度 I 四半期	1,861	6,947	1,915	4,026	3,303	274	18,326	
II	1,834	7,057	1,881	4,059	3,334	288	18,453	
III	1,775	6,621	1,912	4,063	3,364	287	18,022	
IV	1,764	6,196	1,693	3,944	3,229	499	17,325	
② ①のうち運転手付き借受け総台数 (月平均延台数、 単位：台)	15年度 I 四半期	213	1,250	0	0	0	0	1,463
	II	207	1,319	0	0	0	0	1,526
	III	213	1,256	0	0	0	0	1,469
	IV	196	1,205	0	0	0	0	1,401
	16年度 I 四半期	185	1,252	0	0	0	0	1,437
	II	187	1,233	0	0	0	0	1,420
	III	163	1,176	0	0	0	0	1,339
	IV	158	1,090	0	0	0	0	1,248
	17年度 I 四半期	146	1,160	0	0	0	0	1,306
	II	150	1,157	0	0	0	0	1,307
	III	150	1,158	0	0	0	0	1,308
	IV	140	1,067	0	0	0	0	1,207
	18年度 I 四半期	133	1,208	0	0	0	0	1,341
	II	133	1,161	0	0	0	0	1,294
	III	141	1,095	0	0	0	0	1,236
	IV	148	1,052	0	0	0	0	1,200
	19年度 I 四半期	143	1,148	0	0	0	0	1,291
	II	282	1,131	0	0	0	0	1,413
	III	258	1,079	0	0	0	0	1,337
	IV	139	1,110	0	0	0	0	1,249
20年度 I 四半期	141	1,198	0	0	0	0	1,339	
II	122	1,122	0	0	0	0	1,244	
III	111	882	0	0	0	0	993	
IV	94	722	0	0	0	0	816	
③ 入付きリースの割合 (②/①)	15年度 I 四半期	10.1%	18.5%	0.0%	0.0%	0.0%	0.0%	7.5%
	II	9.9%	19.6%	0.0%	0.0%	0.0%	0.0%	7.7%
	III	10.3%	19.7%	0.0%	0.0%	0.0%	0.0%	8.0%
	IV	9.5%	19.0%	0.0%	0.0%	0.0%	0.0%	7.6%
	16年度 I 四半期	9.1%	18.5%	0.0%	0.0%	0.0%	0.0%	7.7%
	II	8.9%	18.2%	0.0%	0.0%	0.0%	0.0%	7.6%
	III	8.6%	18.0%	0.0%	0.0%	0.0%	0.0%	7.5%
	IV	9.0%	17.3%	0.0%	0.0%	0.0%	0.0%	7.2%
	17年度 I 四半期	8.6%	17.6%	0.0%	0.0%	0.0%	0.0%	7.3%
	II	8.7%	17.2%	0.0%	0.0%	0.0%	0.0%	7.3%
	III	8.1%	18.1%	0.0%	0.0%	0.0%	0.0%	7.3%
	IV	7.5%	17.3%	0.0%	0.0%	0.0%	0.0%	6.8%
	18年度 I 四半期	7.3%	17.7%	0.0%	0.0%	0.0%	0.0%	7.2%
	II	7.3%	17.2%	0.0%	0.0%	0.0%	0.0%	6.9%
	III	7.7%	16.9%	0.0%	0.0%	0.0%	0.0%	6.6%
	IV	8.1%	17.1%	0.0%	0.0%	0.0%	0.0%	6.6%
	19年度 I 四半期	7.6%	17.1%	0.0%	0.0%	0.0%	0.0%	6.8%
	II	14.1%	16.7%	0.0%	0.0%	0.0%	0.0%	7.3%
	III	13.3%	15.7%	0.0%	0.0%	0.0%	0.0%	7.1%
	IV	7.4%	16.6%	0.0%	0.0%	0.0%	0.0%	6.7%
20年度 I 四半期	7.6%	17.2%	0.0%	0.0%	0.0%	0.0%	7.3%	
II	6.7%	15.9%	0.0%	0.0%	0.0%	0.0%	6.7%	
III	6.3%	13.3%	0.0%	0.0%	0.0%	0.0%	5.5%	
IV	5.3%	11.7%	0.0%	0.0%	0.0%	0.0%	4.7%	

資料出所：厚生労働省職業安定局調べ

(7) 港湾労働者雇用安定センター関係

① 雇用管理者研修実施状況

	東京		横浜		名古屋		大阪		神戸		関門		合計	
	実施日	参加者数	実施日	参加者数	実施日	参加者数	実施日	参加者数	実施日	参加者数	実施日	参加者数	実施回数	参加者数
17年度	2月20日	75	6月23日	79	10月27日	66	11月9日	86	11月14日	115	7月7日	58		
			3月2日	65	2月3日	50								
	計	75	計	144	計	116	計	86	計	115	計	58	8	594
18年度	3月7日	55	6月27日	74	2月7日	61	11月9日	75	11月14日	113	7月11日	76		
			3月7日	75										
	計	55	計	149	計	61	計	75	計	113	計	76	7	529
19年度	3月5日	70	6月28日	82	9月28日	93	11月13日	80	11月14日	140	6月19日	48		
			3月5日	77										
	計	70	計	159	計	93	計	80	計	140	計	48	7	590
20年度	2月18日	89	11月5日	85	11月17日	66	11月11日	90	11月14日	120	10月29日	47		
			3月12日	94										
	計	89	計	179	計	66	計	90	計	120	計	47	7	591

② 派遣元責任者講習実施状況

	東京		横浜		名古屋		大阪		神戸		関門		合計	
	実施日	参加者数	実施日	参加者数	実施日	参加者数	実施日	参加者数	実施日	参加者数	実施日	参加者数	実施回数	参加者数
17年度	10月24日	46	10月26日	76	6月17日	64	5月11日	77	9月28日	20	11月29日	47		
	計	46	計	76	計	64	計	77	計	20	計	47	6	365
18年度	12月4日	37	10月27日	85	7月6日	71	5月11日	61	9月12日	54	11月14日	45		
	計	37	計	85	計	71	計	61	計	54	計	45	6	353
19年度	10月17日	45	11月16日	86	7月18日	64	5月10日	65	9月21日	61	11月6日	57		
	計	45	計	86	計	64	計	65	計	61	計	57	7	378
20年度	7月15日	58	6月17日	95	7月3日	75	5月13日	76	5月14日	47	6月26日	56		
	計	58	計	95	計	75	計	76	計	47	計	56	6	407

③ 相談状況(来所・電話)

(件数)

	東京	横浜	名古屋	大阪	神戸	関門	合計
17年度	790	1,125	922	1,374	849	674	5,734
18年度	740	320	1,019	611	400	259	3,349
19年度	662	277	1,320	596	417	272	3,544
20年度	456	356	1,274	691	521	466	3,764

(8) 港湾技能研修センター 相談実施状況

	17年度	18年度	19年度	20年度
電話・来所	341	326	281	427
相談援助会	547	549	595	581
計	888	875	876	1,008

資料出所:(財)港湾労働安定協会調べ

4 能力開発関係

(1) 公共職業能力開発施設関係

① 訓練実施状況

(単位:人)

港湾職業能力開発短期大学校 横浜校		17年度	18年度	19年度	20年度	合計
港湾流通科	学卒者(高卒)	48	52	54	52	206
物流情報科	学卒者(高卒)	50	48	47	50	195
ビジネスアプリケーション科	離職者					0
港湾ロジスティクス科	学卒者(デュアル)	33	48	41	36	158
合計		131	148	142	138	559
港湾職業能力開発短期大学校 神戸校		17年度	18年度	19年度	20年度	合計
港湾流通科	学卒者(高卒)	41	41	42	42	166
物流技術科	学卒者(高卒)	32	40	44	39	155
オフィスワーク・経理科(3ヶ月)	離職者	22				22
オフィスワーク・事務科(3ヶ月)	離職者	18				18
情報リテラシー科(1ヶ月)	離職者	42				42
貿易実務サービス科(6ヶ月)	離職者		44			44
合計		155	125	86	81	447
中部職業能力開発促進センター 名古屋港湾労働分所		17年度	18年度	19年度	20年度	合計
港湾荷役科	学卒者(高卒)	29	18	26	33	106
クレーン運転科	離職者	66	51	47	59	223
物流オペレーション科	離職者	67	57	47		171
物流機械運転科	離職者				20	20
建設・荷役機械運転科(3ヶ月)	離職者				7	7
貿易ビジネス科	離職者	63	58	60	60	241
合計		225	184	180	179	768
関西職業能力開発促進センター 大阪港湾労働分所		17年度	18年度	19年度	20年度	合計
港湾荷役科	学卒者(高卒)	40	30	31	32	133

※学卒者訓練は在学者数、離職者訓練は受講者数の実績

② 講師派遣状況

(単位:人)

	17年度	18年度	19年度	20年度	合計
港湾職業能力開発短期大学校 神戸校	26	73	43	42	184
中部職業能力開発促進センター 名古屋港湾労働分所	8	7	6	8	29
関西職業能力開発促進センター 大阪港湾労働分所	7	0	2	2	11
合計	41	80	51	52	224

③ 施設提供状況

(単位:件)

	17年度	18年度	19年度	20年度	合計
港湾職業能力開発短期大学校 神戸校	72	124	62	72	330
中部職業能力開発促進センター 名古屋港湾労働分所	181	45	25	38	289
関西職業能力開発促進センター 大阪港湾労働分所	3	0	0	0	3
合計	256	169	87	110	622

(2) 港湾技能研修センター関係

① 技能研修実施状況

年度	科名	コース名	実施人員	計	合計
17年度	自動車運転	大型自動車運転免許取得	36	99	1,247
		けん引自動車運転免許取得	25		
		大型特種自動車運転免許取得	38		
	港湾荷役	ストラドルキャリアー操作	34	695	
		フォークリフト運転技能講習	168		
		船内荷役作業主任者技能講習	32		
		はい作業主任者技能講習	41		
		酸素欠乏危険作業主任者技能講習	49		
		ガス溶接技能講習	223		
		アーク溶接特別教育	148		
	クレーン運転	ガントリークレーン運転	36	453	
		ガントリークレーン向上訓練	11		
		クレーン運転士免許取得	58		
		小型移動式クレーン運転技能講習	44		
		床上操作式クレーン運転技能講習	58		
玉掛技能講習		178			
18年度	自動車運転	大型自動車運転免許取得	47	108	1,300
		けん引自動車運転免許取得	20		
		大型特種自動車運転免許取得	41		
	港湾荷役	ストラドルキャリアー操作	34	737	
		フォークリフト運転技能講習	187		
		船内荷役作業主任者技能講習	28		
		はい作業主任者技能講習	48		
		酸素欠乏危険作業主任者技能講習	81		
		ガス溶接技能講習	210		
		アーク溶接特別教育	148		
	クレーン運転	ガントリークレーン運転	36	455	
		ガントリークレーン向上訓練	9		
		クレーン運転士免許取得	66		
		小型移動式クレーン運転技能講習	50		
		床上操作式クレーン運転技能講習	49		
玉掛技能講習		187			
	クレーン運転業務特別教育	58			

年度	科名	コース名	実施人員	計	合計
19年度	自動車運転	大型自動車運転免許取得	24	103	1,478
		けん引自動車運転免許取得	18		
		大型特種自動車運転免許取得	57		
		中型自動車運転免許取得	3		
	港湾荷役	ストラドルキャリアー操作	40	818	
		フォークリフト運転技能講習	235		
		船内荷役作業主任者技能講習	36		
		はい作業主任者技能講習	45		
		酸素欠乏危険作業主任者技能講習	71		
		ガス溶接技能講習	207		
		アーク溶接特別教育	184		
	クレーン運転	ガントリークレーン運転	37	557	
		ガントリークレーン向上訓練	1		
		クレーン運転士免許取得	65		
小型移動式クレーン運転技能講習		82			
床上操作式クレーン運転技能講習		53			
玉掛技能講習		243			
20年度	自動車運転	大型自動車運転免許取得(限定中型自動車免許所持者)	41	157	1,757
		けん引自動車運転免許取得	33		
		大型特種自動車運転免許取得	82		
		大型自動車運転免許取得(中型自動車免許所持者)	1		
	港湾荷役	ストラドルキャリアー操作	38	956	
		フォークリフト運転技能講習	273		
		船内荷役作業主任者技能講習	39		
		はい作業主任者技能講習	36		
		酸素欠乏危険作業主任者技能講習	79		
		ガス溶接技能講習	189		
		アーク溶接特別教育	175		
	若年港湾労働者研修	127			
	クレーン運転	ガントリークレーン運転	25	644	
		ガントリークレーン向上訓練	0		
		クレーン運転士免許取得	75		
小型移動式クレーン運転技能講習		57			
床上操作式クレーン運転技能講習		67			
玉掛技能講習		339			
クレーン運転業務特別教育		81			