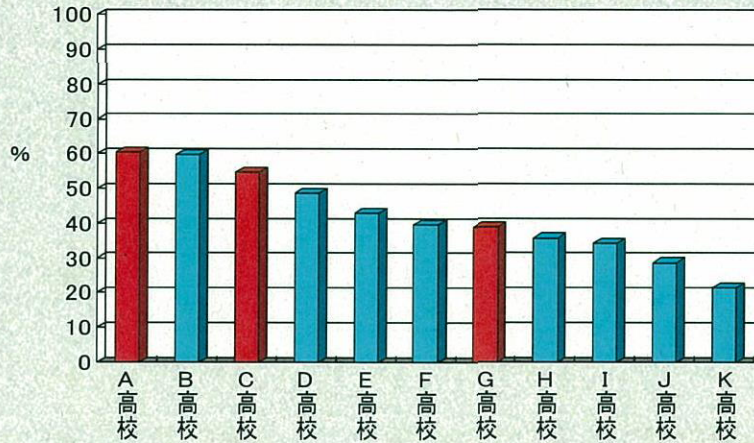


学区内高校別 第4期実施率 平成20年度上半期(4～9月)



第4期 高校での集団接種

- ・富田林市としては実施できない
- ・12月上旬に、校医に対し、学校での接種機会提供の必要性を説明
- ・養護教諭・校長にも説明し快諾
- ・生徒の居住地は8市・2町・1村
- ・居住地市町村に委託契約を要請
- ・保護者へ説明文、校医への接種依頼書を配布

