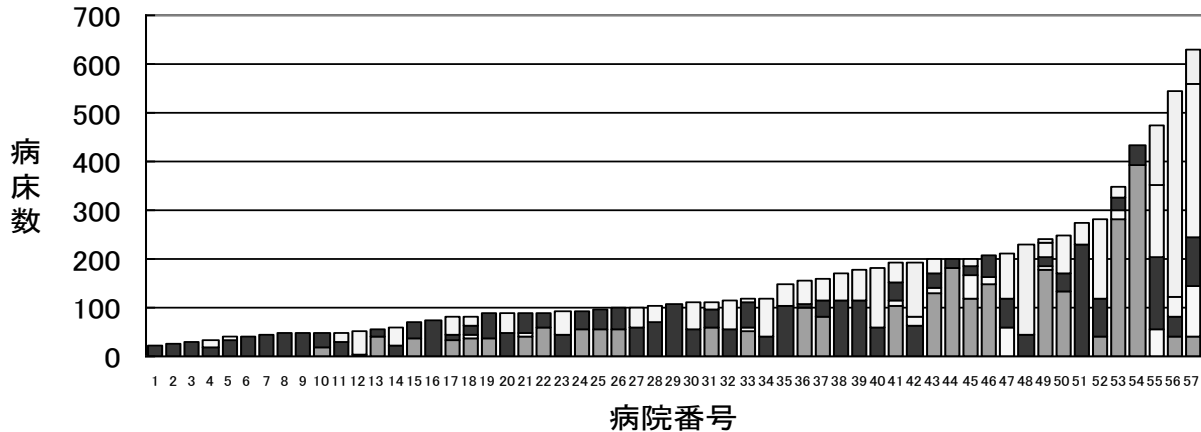


平成20年度慢性期入院医療の包括評価に関する調査
レセプト調査において評価票の添付のあった57病院の施設特性

■病床数および病床区分 (n=57)

総病床数:平均 151 床、 医療療養病床の病床数:平均 50 床

■ 一般病棟 □ その他一般病床 ■ 医療療養病棟 □ その他療養病床 □ その他



■開設者別施設数

開設者区分	評価票添付施設 (n=57)	全施設 (n=136)
1. 国立 (厚生労働省,独立行政法人国立病院機構,国立大学法人,独立行政法人労働者健康福祉機構,他)	0	0
2. 公立 (都道府県,市区町村)	9	13
3. 公的 (日赤,済生会,北海道社会事業協会,厚生連,国民健康保険団体連合会)	2	3
4. 社会保険関係 (全国社会保険協会連合会,厚生年金事業振興団,船員保険会,健康保険組合,共済組合,国民健康保険組合)	1	2
5. 医療法人	34	98
6. 社会福祉法人	0	2
7. その他の法人・個人 (公益法人,学校法人,医療生協,会社,その他法人,個人)	11	17
8. 無回答	0	1

■救急体制別施設数

項目	評価票添付施設(n=57)	全施設(n=136)
1. 二次救急(告示あり)	18	30
2. 二次救急(告示なし)	3	4
3. 三次救急(告示あり)	0	0
4. 三次救急(告示なし)	1	2
5. 該当なし	33	95
6. 無回答	2	5

■承認等の状況別施設数

承認等の状況	評価票添付施設(n=57)	全施設(n=136)
1. 地域医療支援病院	1	1
2. 病院群輪番制病院	19	33
3. 在宅療養支援病院	2	3
4. 地域連携診療計画管理病院	0	0
5. 地域連携診療計画に記載された連携医療機関	11	42