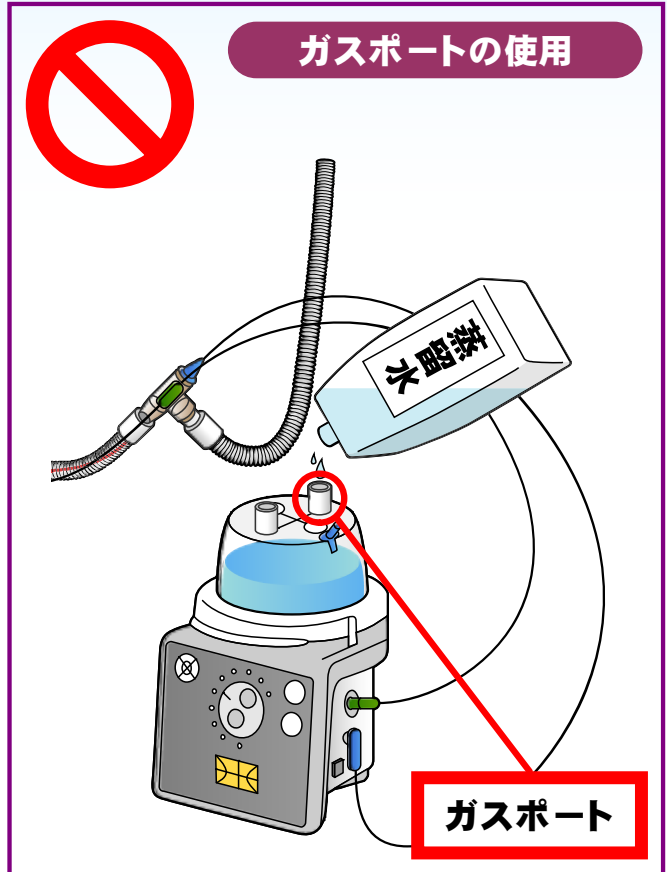
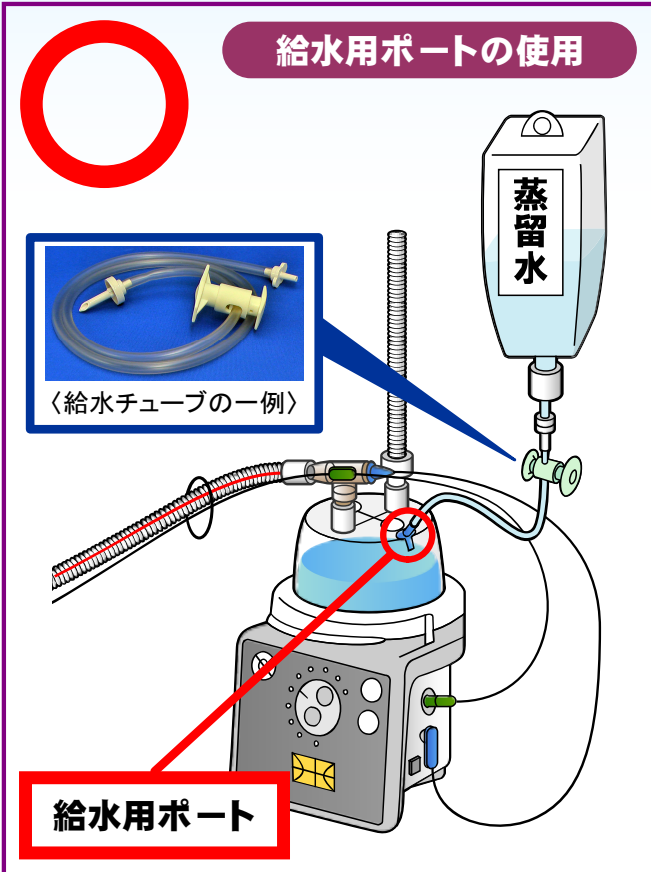


(事例2) 加温加湿器チャンバに給水する際、給水用ポートを使用せずに、回路を直接接続し、ガスポートから給水した後、加温加湿器チャンバに回路を再接続するのを忘れた。

2 加温加湿器取扱い時の注意点について

- 加温加湿器チャンバへの給水については、ガスポートから行わないこと。



【禁忌・禁止】

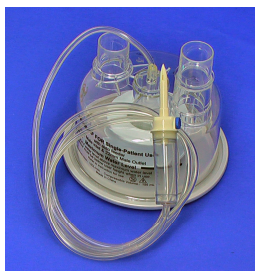
9. 加温加湿器に給水する際は、ガスポートを使用しないでください。[誤接続及び誤接続によるやけど、ガスポートを介した菌による人工呼吸器回路内汚染の可能性があります]

← 加温加湿器等の添付文書には、左のような注意書きが記載されています。

[フクダ電子(株) 加温加湿器MR-850
添付文書より抜粋]

自動給水が可能な加温加湿器チャンバ

パシフィックメディコ (株)



PMC-300AF

フィッシャー&パイク
ヘルスケア (株)



MR290

チャンバ内の水量を一定に保つように、持続的に蒸留水が給水される**自動給水式**の**加温加湿器チャンバ**も市販されています。



人工呼吸器の換気モードによっては、自動給水が適さない場合もありますので、注意してください。