

平成 20 年度

一般病棟で提供される医療の実態調査

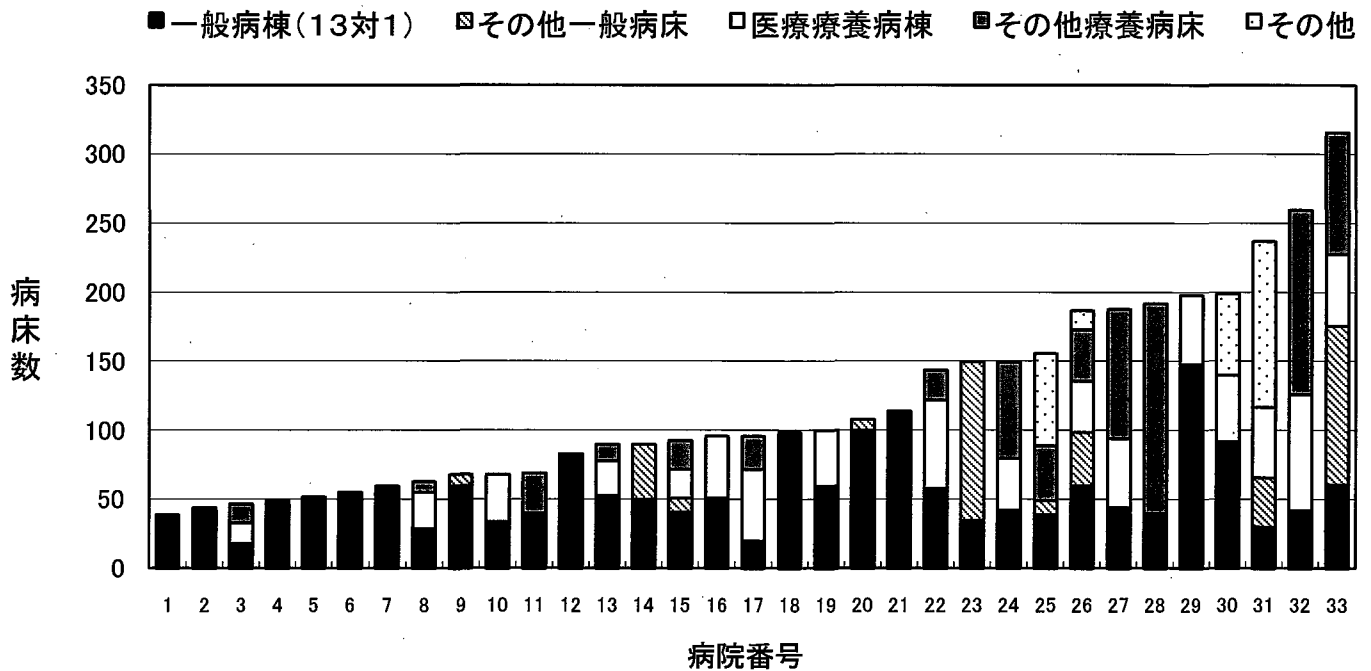
集計結果

平成20年度 一般病棟で提供される医療の実態調査
《集計結果》

基本情報

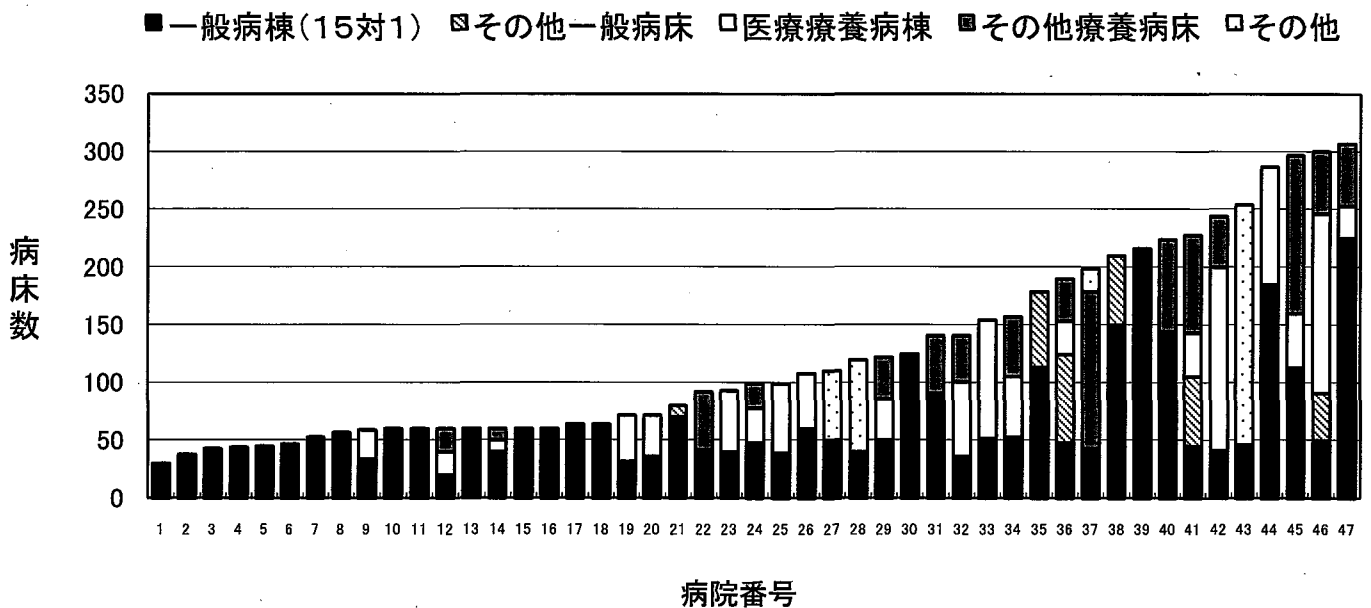
一般病棟(13対1)を有する病院の病床数および病床区分(n=33)

総病床数：平均 120 床、 一般病棟入院基本料算定病床数：平均 56 床



一般病棟(15対1)を有する病院の病床数および病床区分(n=47)

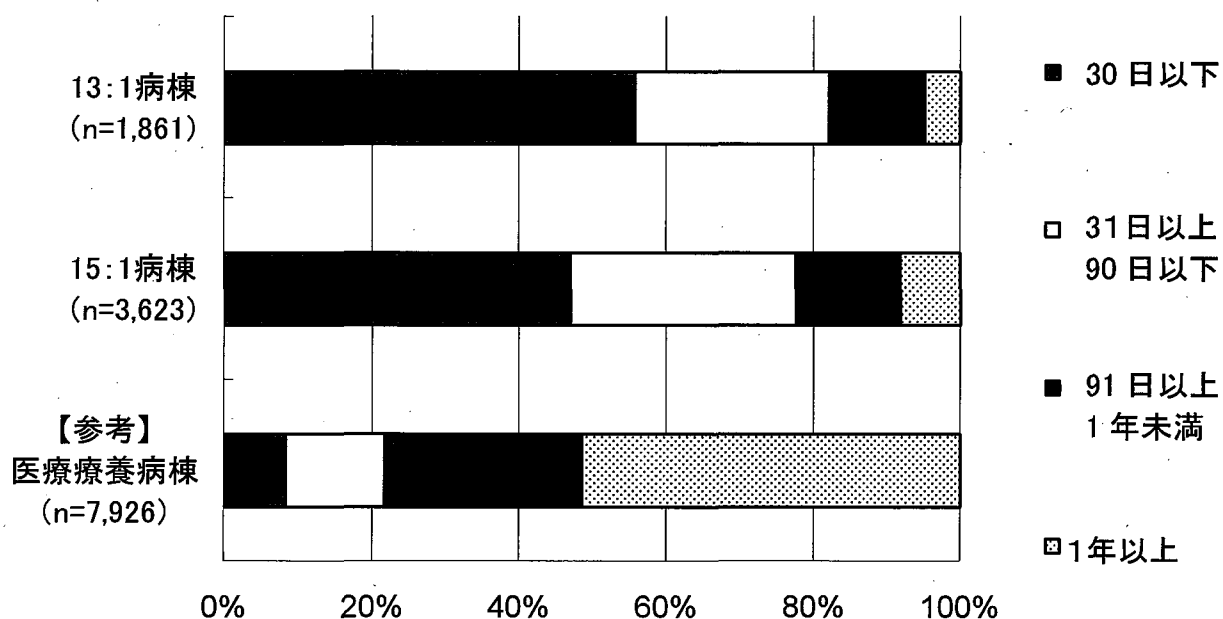
総病床数：平均 127 床、 一般病棟入院基本料算定病床数：平均 67 床



1 在院期間の状況

	13:1病棟 (n=1,861)		15:1病棟 (n=3,623)		【参考】 医療療養病棟 (n=7,926)	
30日以下	837	55.8%	1,594	47.1%	607	8.3%
31日以上90日以下	395	26.3%	1,034	30.5%	985	13.4%
91日以上1年未満	196	13.1%	483	14.3%	1,986	27.0%
1年以上	73	4.8%	276	8.1%	2,404	51.3%

(注) ↑(↓)は、一般病棟(13:1病棟、15:1病棟)が、医療療養病棟と比較して5%以上多いもの(5%以上少ないもの)



2 年齢構成の状況

	13:1 及び 15:1 病棟、 かつ在院90日以内 (n=3,860)		13:1 及び 15:1 病棟、 かつ在院91日以上 (n=1,028)		【参考】 医療療養病棟 (n=7,926)	
	人数	割合	人数	割合	人数	割合
39歳以下	137	3.5%	21	2.0%	102	1.3%
40歳～64歳	543	14.1%	125	12.2%	783	9.9%
65歳～74歳	635	16.5%	192	18.7%	1,195	15.1%
75歳以上	2,529	65.5% ↓	686	66.7% ↓	5,812	73.3%

(注) ↑(↓)は、一般病棟(90日以内、91日以上)が、医療療養病棟と比較して5%以上多いもの(5%以上少ないもの)

