

平成 20 年度

一般病棟で提供される医療の実態調査

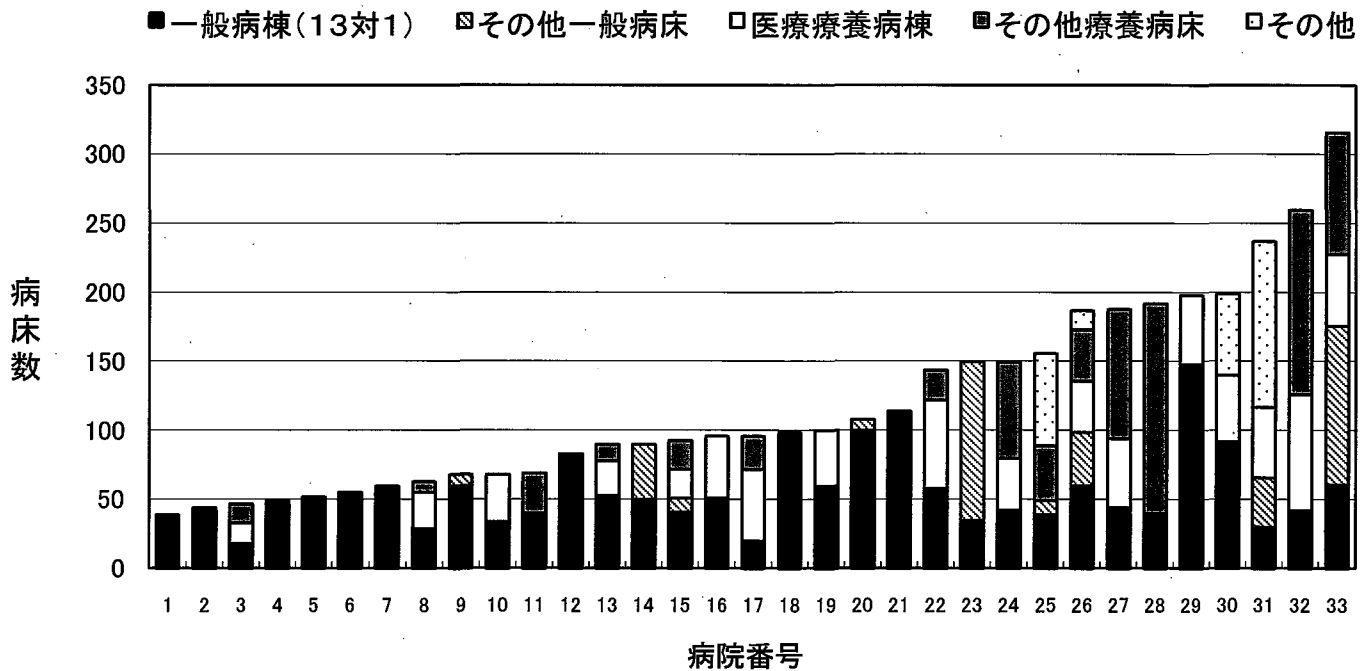
集計結果

平成20年度 一般病棟で提供される医療の実態調査
《集計結果》

基本情報

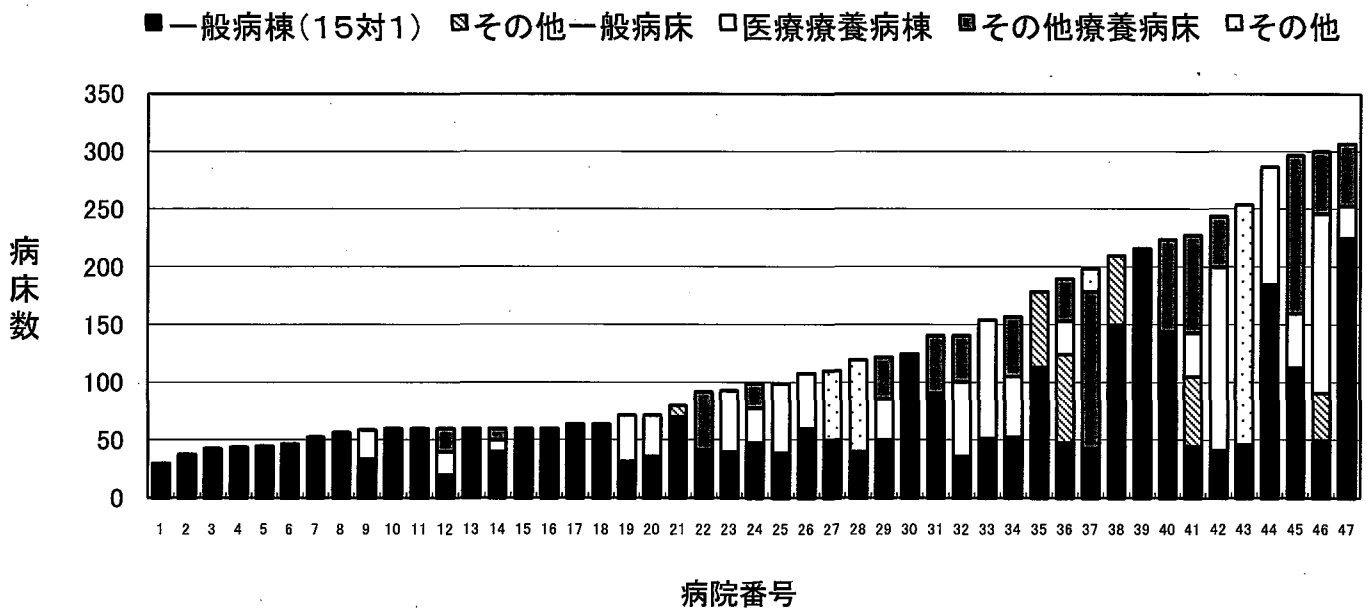
一般病棟(13対1)を有する病院の病床数および病床区分(n=33)

総病床数：平均 120 床、 一般病棟入院基本料算定病床数：平均 56 床



一般病棟(15対1)を有する病院の病床数および病床区分(n=47)

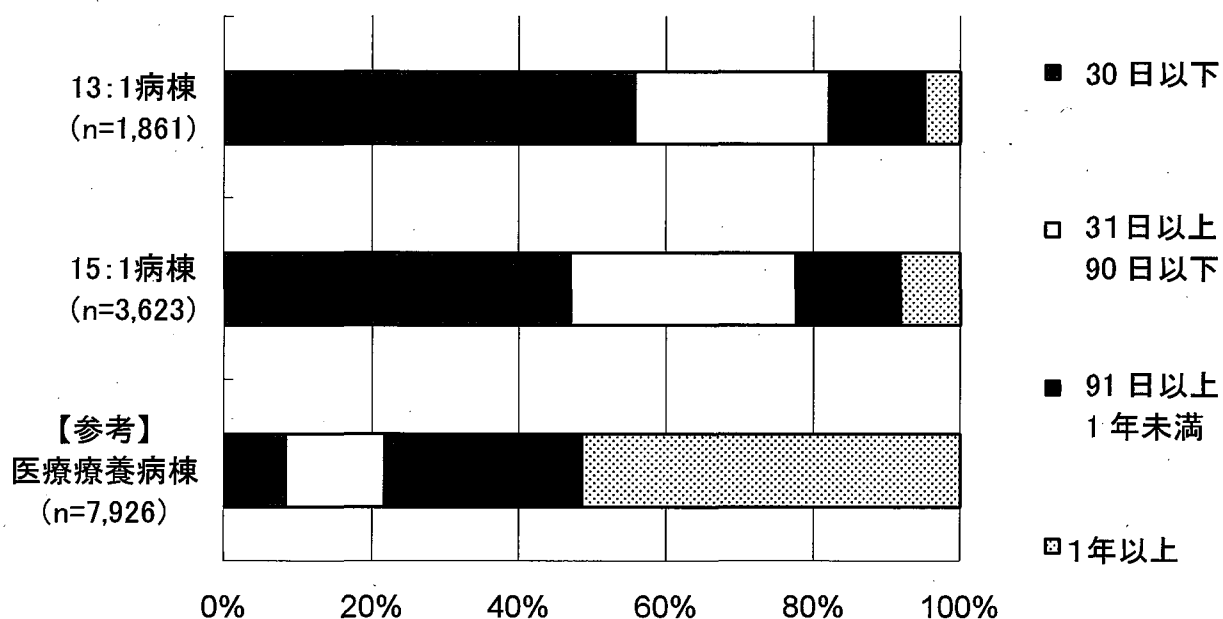
総病床数：平均 127 床、 一般病棟入院基本料算定病床数：平均 67 床



1 在院期間の状況

	13:1病棟 (n=1,861)		15:1病棟 (n=3,623)		【参考】 医療療養病棟 (n=7,926)	
	人数	割合	人数	割合	人数	割合
30日以下	837	55.8%	1,594	47.1%	607	8.3%
31日以上90日以下	395	26.3%	1,034	30.5%	985	13.4%
91日以上1年未満	196	13.1%	483	14.3%	1,986	27.0%
1年以上	73	4.8%	276	8.1%	2,404	51.3%

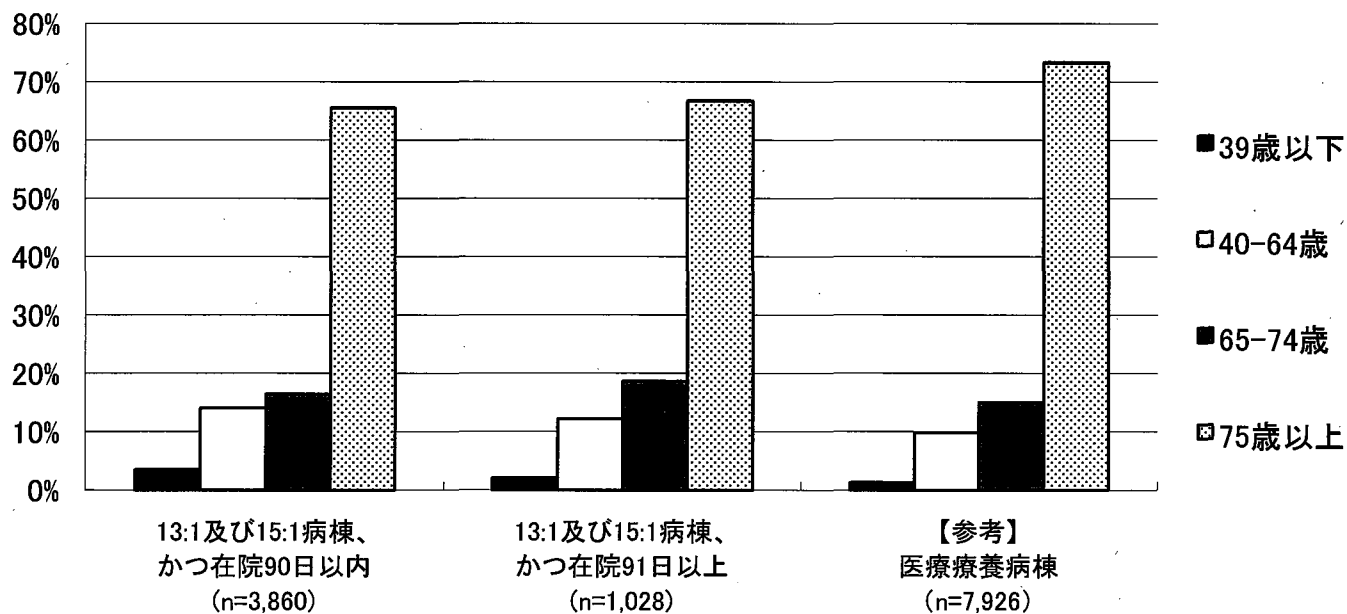
(注) ↑(↓)は、一般病棟(13:1病棟、15:1病棟)が、医療療養病棟と比較して5%以上多いもの(5%以上少ないもの)



2 年齢構成の状況

	13:1 及び 15:1 病棟、 かつ在院90日以内 (n=3,860)		13:1 及び 15:1 病棟、 かつ在院91日以上 (n=1,028)		【参考】 医療療養病棟 (n=7,926)	
	人数	割合	人数	割合	人数	割合
39歳以下	137	3.5%	21	2.0%	102	1.3%
40歳～64歳	543	14.1%	125	12.2%	783	9.9%
65歳～74歳	635	16.5%	192	18.7%	1,195	15.1%
75歳以上	2,529	65.5% ↓	686	66.7% ↓	5,812	73.3%

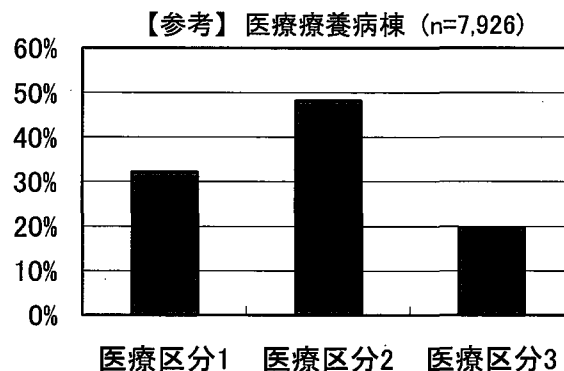
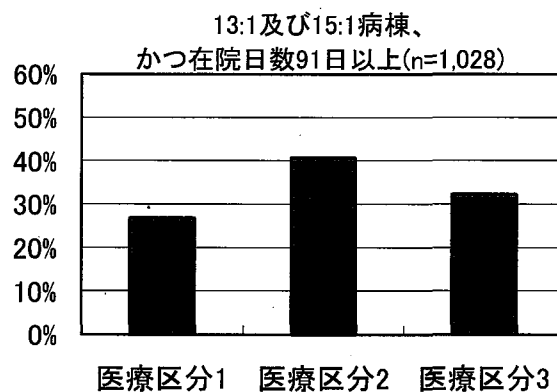
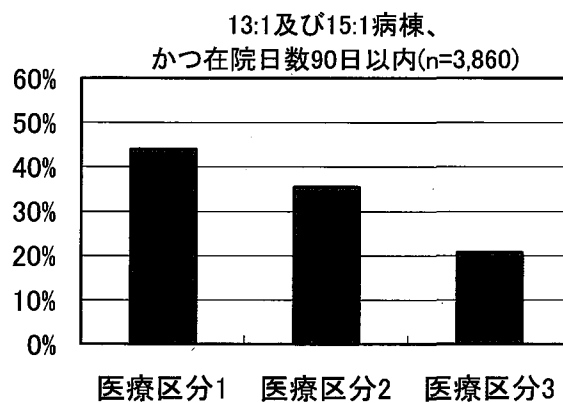
(注) ↑(↓)は、一般病棟(90日以内、91日以上)が、医療療養病棟と比較して5%以上多いもの(5%以上少ないもの)



3 医療区分の状況

医療区分	13:1 及び 15:1 病棟、 かつ在院90日以内 (n=3,860)			13:1 及び 15:1 病棟、 かつ在院91日以上 (n=1,028)			【参考】 医療療養病棟 (n=7,926)	
	人数	割合	変動	人数	割合	変動	人数	割合
医療区分1	1,695	43.9%	↑	276	26.8%	↓	2,543	32.1%
医療区分2	1,366	35.4%	↓	420	40.9%	↓	3,820	48.2%
医療区分3	799	20.7%	↓	332	32.3%	↑	1,563	19.7%

(注) ↑(↓)は、一般病棟(90日以内、91日以上)が、医療療養病棟と比較して5%以上多いもの(5%以上少ないもの)



4 医療区分採用項目の該当状況

	13:1 及び 15:1 病棟、 かつ在院90日以内 (n=3,860)			13:1 及び 15:1 病棟、 かつ在院91日以上 (n=1,028)			【参考】 医療療養病棟 (n=7,926)	
	件数	割合	↑/↓	件数	割合	↑/↓	件数	割合
1. 24時間持続して点滴を実施	541	14.0%	↑	185	18.0%	↑	642	8.1%
2. 尿路感染症に対する治療	170	4.4%		69	6.7%		685	8.6%
3. 傷病等によりリハビリテーションを必要とする状態	338	8.8%	↑	13	1.3%		169	2.1%
4. 脱水に対する治療【×発熱】	120	3.1%		35	3.4%		200	2.5%
5. 消化管等の体内から出血が反復継続している状態	52	1.3%		10	1.0%		67	0.8%
6. 頻回の嘔吐に対する治療【×発熱】	9	0.2%		6	0.6%		14	0.2%
7. せん妄に対する治療	141	3.7%		18	1.8%		147	1.9%
8. 経鼻胃管・胃瘻等の経腸栄養が行われ、発熱又は嘔吐を伴う状態	72	1.9%	↓	68	6.6%		578	7.3%
9. 頻回の血糖検査を実施(1日3回以上)	290	7.5%		75	7.3%		673	8.5%
10. スモンに罹患	0	0.0%		0	0.0%		3	0.0%
11. 医師及び看護師により、常時、監視・管理を実施	42	1.1%		7	0.7%		85	1.1%
12. 中心静脈栄養を実施	264	6.8%		189	18.4%	↑	400	5.0%
13. 人工呼吸器を使用	27	0.7%		46	4.5%		94	1.2%
14. ドレーン法・胸腹腔の洗浄	49	1.3%		7	0.7%		21	0.3%
15. 気管切開・気管内挿管の実施され、発熱を伴う状態	22	0.6%		38	3.7%		174	2.2%
16. 酸素療法の実施	274	7.1%		108	10.5%		826	10.4%
17. 感染隔離室での管理を実施	22	0.6%		18	1.8%		130	1.6%
18. 筋ジストロフィー症・筋萎縮性側索硬化症に罹患	14	0.4%		11	1.1%		138	1.7%
19. 多発性硬化症に罹患	6	0.2%		2	0.2%		19	0.2%
20. パーキンソン病関連疾患に罹患	100	2.6%	↓	60	5.8%		629	7.9%
21. その他の難病に罹患	4	0.1%		5	0.5%		62	0.8%
22. 脊髄損傷(頸椎損傷を原因とする麻痺が四肢すべてに認められる)	11	0.3%		16	1.6%		45	0.6%
23. 慢性閉塞性肺疾患(ヒューゾーンの分類がV度)	17	0.4%		12	1.2%		152	1.9%
24. 透析を実施	80	2.1%		105	10.2%	↑	226	2.9%
25. 悪性腫瘍(疼痛コントロールが必要な場合に限る)	63	1.6%		16	1.6%		66	0.8%
26. 肺炎に対する治療	475	12.3%		186	18.1%	↑	766	9.7%
27. 褥瘡に対する治療(2度以上または2箇所以上)	121	3.1%		74	7.2%		286	3.6%
28. 末梢循環障害による下肢末端の開放創に対する治療	38	1.0%		19	1.8%		88	1.1%
29. うつ症状に対する治療	187	4.8%		62	6.0%		599	7.6%
30. 他者に対する暴行が毎日認められる状態	35	0.9%		13	1.3%		120	1.5%
31. 1日8回以上の喀痰吸引を実施	236	6.1%	↓	228	22.2%		1,840	23.2%
32. 気管切開・気管内挿管の実施(発熱を伴う場合を除く)	59	1.5%	↓	108	10.5%		733	9.2%
33. 創傷、皮膚潰瘍、下腿、足部の蜂巣炎、臍等の感染症に対する治療	565	14.6%		204	19.8%	↑	1,005	12.7%

(注) ↑(↓)は、一般病棟(90日以内、91日以上)が、医療療養病棟と比較して5%以上多いもの(5%以上少ないもの)

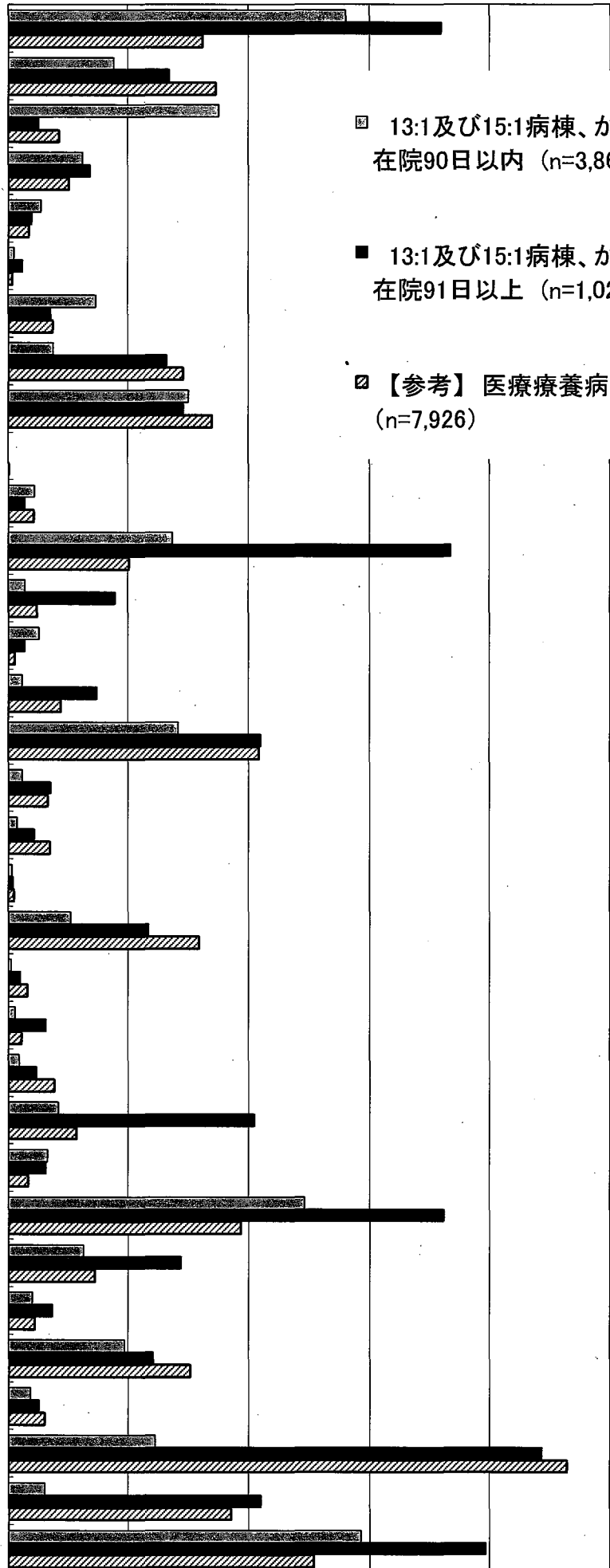
0% 5% 10% 15% 20% 25%

- 1. 24時間持続して点滴を実施
- 2. 尿路感染症に対する治療
- 3. 傷病等によりリハビリテーションを必要とする状態
- 4. 脱水に対する治療[×発熱]
- 5. 消化管等の体内から出血が反復継続している状態
- 6. 頻回の嘔吐に対する治療[×発熱]
- 7. せん妄に対する治療
- 8. 経鼻胃管・胃瘻等の経腸栄養が行われ、発熱又は嘔吐を伴う状態
- 9. 頻回の血糖検査を実施(1日3回以上)
- 10. スモンに罹患
- 11. 医師及び看護師により、常時、監視・管理を実施
- 12. 中心静脈栄養を実施
- 13. 人工呼吸器を使用
- 14. ドレーン法・胸腹腔の洗浄
- 15. 気管切開・気管内挿管の実施[×発熱]
- 16. 酸素療法の実施
- 17. 感染隔離室での管理を実施
- 18. 筋ジストロフィー症、筋萎縮性側索硬化症に罹患
- 19. 多発性硬化症に罹患
- 20. パーキンソン病関連疾患に罹患
- 21. その他の難病に罹患
- 22. 脊髄損傷(頸椎損傷を原因とする四肢麻痺)
- 23. 慢性閉塞性肺疾患(ヒュー・ジョーンズ分類Ⅴ度)
- 24. 透析を実施
- 25. 悪性腫瘍(疼痛コントロールが必要)
- 26. 肺炎に対する治療
- 27. 褥瘡に対する治療(2度以上または2箇所以上)
- 28. 末梢循環障害による下肢末端の開放創に対する治療
- 29. うつ症状に対する治療
- 30. 他者に対する暴行が毎日認められる状態
- 31. 1日8回以上の喀痰吸引を実施
- 32. 気管切開・気管内挿管の実施(発熱を伴う場合を除く)
- 33. 創傷、皮膚潰瘍、下腿、足部の蜂巣炎、膿等の感染症に対する治療

■ 13:1及び15:1病棟、かつ
在院90日以内 (n=3,860)

■ 13:1及び15:1病棟、かつ
在院91日以上 (n=1,028)

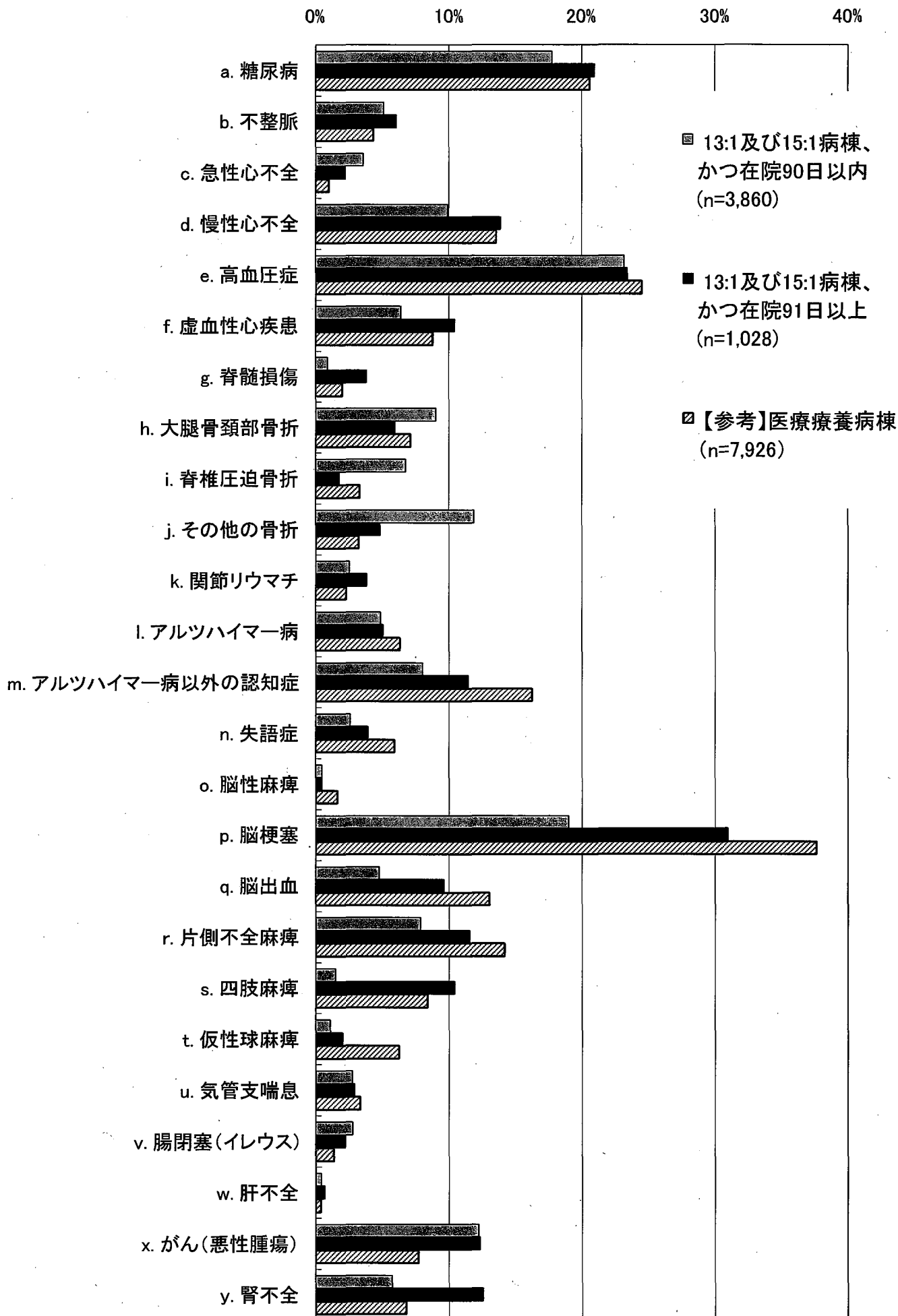
□ 【参考】医療療養病棟
(n=7,926)



5 その他の患者状態像(医療区分採用項目以外)

	131及び151病棟、 かつ在院90日以内 (n=3,860)			131及び151病棟、 かつ在院91日以上 (n=1,028)			【参考】 医療療養病棟 (n=7,926)	
	人数	割合		人数	割合		人数	割合
a. 糖尿病	573	17.8%		187	21.0%		1,461	20.6%
b. 不整脈	165	5.1%		54	6.1%		307	4.3%
c. 急性心不全	115	3.6%		20	2.2%		71	1.0%
d. 慢性心不全	319	9.9%		124	13.9%		963	13.6%
e. 高血圧症	747	23.2%		209	23.4%		1,736	24.5%
f. 虚血性心疾患	206	6.4%		93	10.4%		623	8.8%
g. 脊髄損傷	29	0.9%		34	3.8%		142	2.0%
h. 大腿骨頸部骨折	290	9.0%		53	5.9%		504	7.1%
i. 脊椎圧迫骨折	217	6.7%		16	1.8%		235	3.3%
j. その他の骨折	383	11.9%	↑	43	4.8%		227	3.2%
k. 関節リウマチ	81	2.5%		34	3.8%		163	2.3%
l. アルツハイマー病	156	4.8%		45	5.0%		447	6.3%
m. アルツハイマー病以外の認知症	258	8.0%	↓	102	11.4%		1,151	16.2%
n. 失語症	83	2.6%		35	3.9%		417	5.9%
o. 脳性麻痺	16	0.5%		4	0.4%		115	1.6%
p. 脳梗塞	611	19.0%	↓	276	30.9%	↓	2,668	37.7%
q. 脳出血	153	4.8%	↓	86	9.6%		924	13.0%
r. 片側不全麻痺	252	7.8%	↓	103	11.5%		1,003	14.2%
s. 四肢麻痺	48	1.5%	↓	93	10.4%		595	8.4%
t. 仮性球麻痺	35	1.1%	↓	18	2.0%		442	6.2%
u. 気管支喘息	89	2.8%		26	2.9%		237	3.3%
v. 腸閉塞(イレウス)	90	2.8%		20	2.2%		97	1.4%
w. 肝不全	14	0.4%		6	0.7%		27	0.4%
x. がん(悪性腫瘍)	393	12.2%		110	12.3%		546	7.7%
y. 腎不全	185	5.7%		112	12.6%		479	6.8%

(注) ↑(↓)は、一般病棟(90日以内、91日以上)が、医療療養病棟と比較して5%以上多いもの(5%以上少ないもの)



6 検査の実施状況

	13:1及び15:1病棟、 かつ在院90日以内 (n=3,860)			13:1及び15:1病棟、 かつ在院91日以上 (n=1,028)			【参考】 医療療養病棟 (n=7,926)	
	件数	割合	↑/↓	件数	割合	↑/↓	件数	割合
検体検査(尿検査、血液検査等)	3,275	84.8%	↑	869	84.5%	↑	4,919	62.1%
エックス線単純撮影	2,853	73.9%	↑	647	62.9%	↑	2,582	32.6%
CT	1,330	34.5%	↑	231	22.5%	↑	1,009	12.7%

(注) ↑(↓)は、一般病棟(90日以内、91日以上)が、医療療養病棟と比較して5%以上多いもの(5%以上少ないもの)

