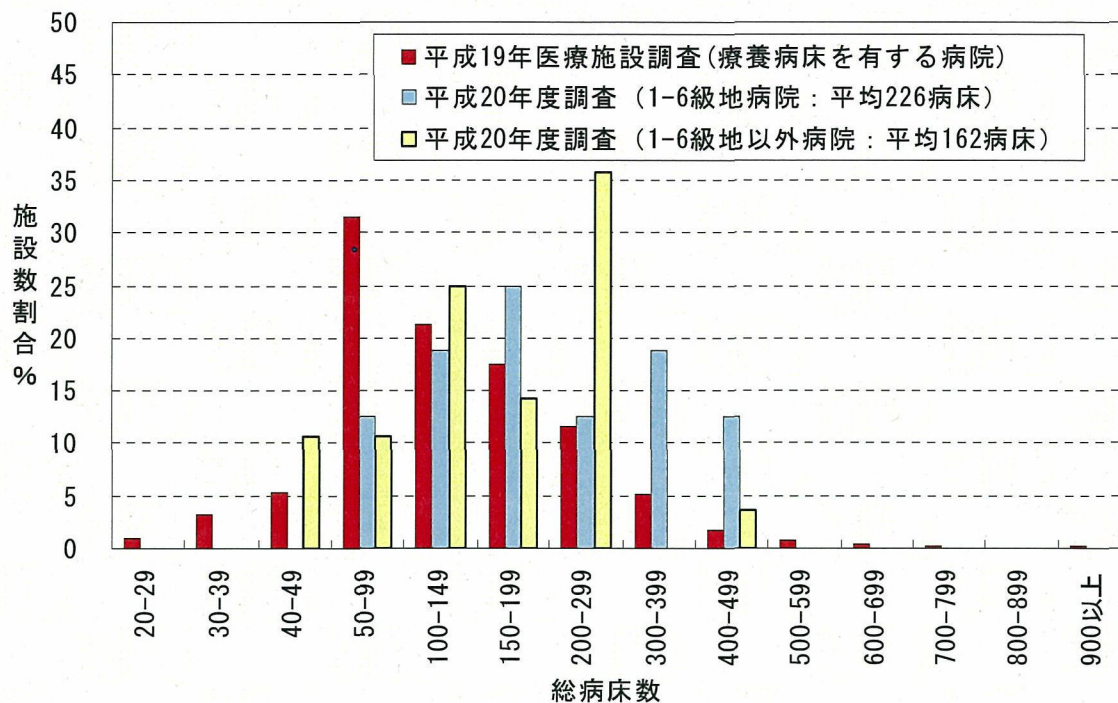


■(参考)コスト調査対象病院の総病床規模別施設数割合 [図表2]
 (平成20年度 1-6 級地 16病院、その他の地域 28病院)



■(参考)コスト調査対象病院の療養病棟病床規模別施設数割合 [図表3]
 (平成20年度 1-6 級地 16病院、その他の地域 28病院)

