

6. (再掲) 透析部門・健診部門収支

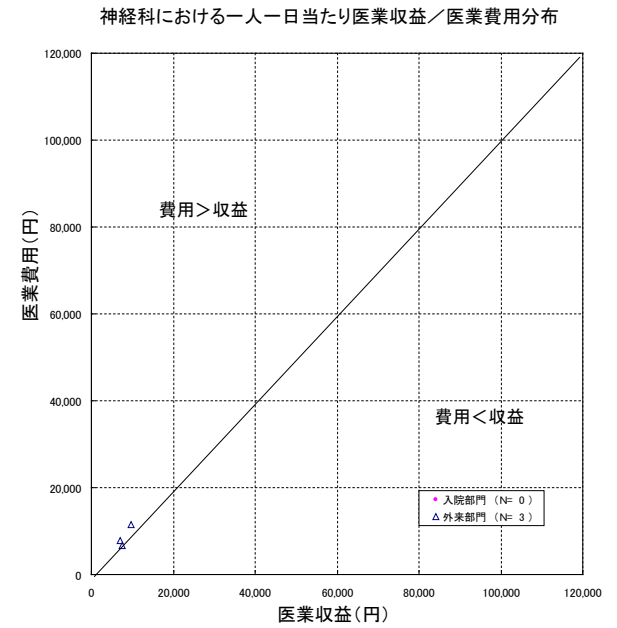
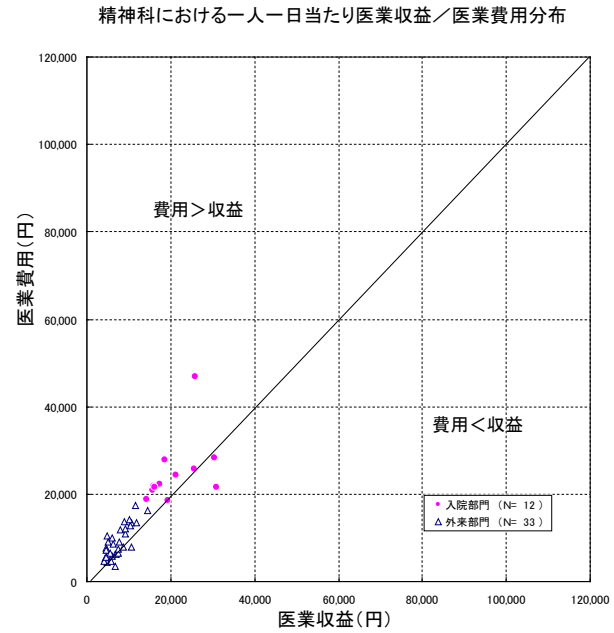
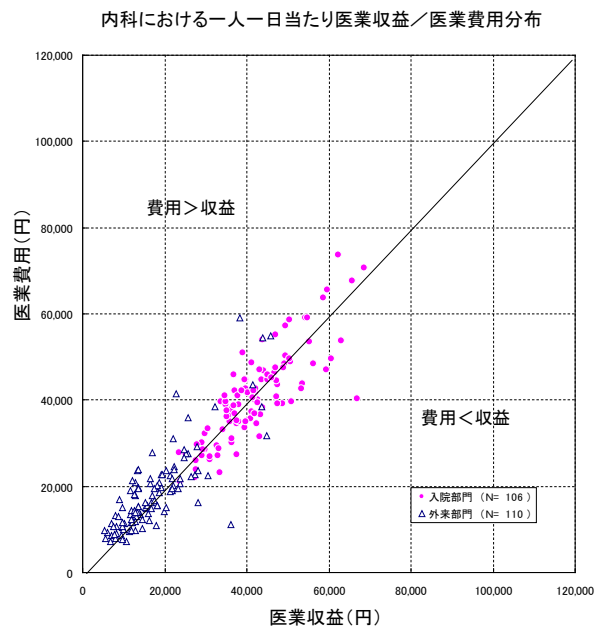
透析部門	金額(円)	構成比(%) (医業収益比)
医業収益	25,006,591	100%
医業費用	18,170,863	73%
材料費	4,227,338	17%
給与費	10,074,049	40%
委託費	295,873	1%
設備関係費	2,201,326	9%
その他医業費用	1,372,276	5%
収支差額	6,835,728	27%
医業外収益	322,763	1%
医業外費用	298,294	1%
総収支差額	6,860,197	27%
病院数	12	
平均入院延べ患者数	270	
平均外来延べ患者数	750	

健診部門	金額(円)	構成比(%) (医業収益比)
医業収益	37,493,754	100%
医業費用	21,953,689	59%
材料費	0	0%
給与費	14,909,801	40%
委託費	641,686	2%
設備関係費	4,107,177	11%
その他医業費用	2,295,026	6%
収支差額	15,540,065	41%
医業外収益	315,385	1%
医業外費用	99,790	0%
総収支差額	15,755,659	42%
病院数	9	
平均入院延べ患者数	162	
平均外来延べ患者数	1,445	

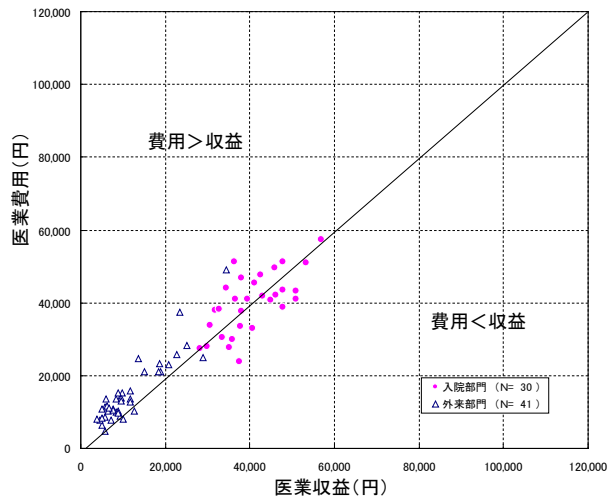
(注) レセプト診療科と同様の方法で透析部門・健診部門の収支を算定した。なお、この計算結果は両部門の収支算定のためのデータが正確に調査できた病院のみについて集計したものである。

V 計算結果（図解）

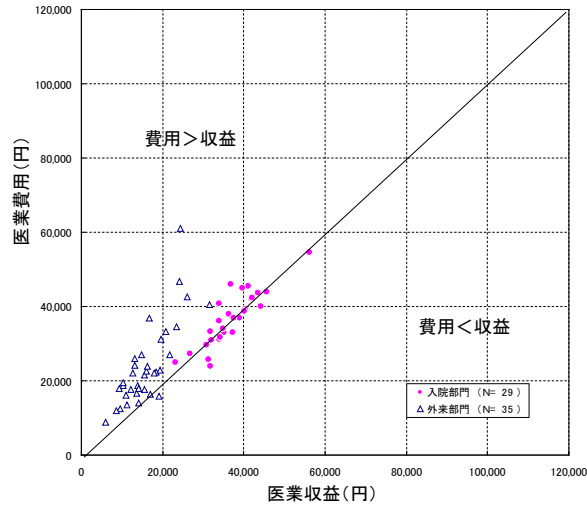
1. 患者一人一日当たり医業収益・医業費用分布（レセプト診療科）



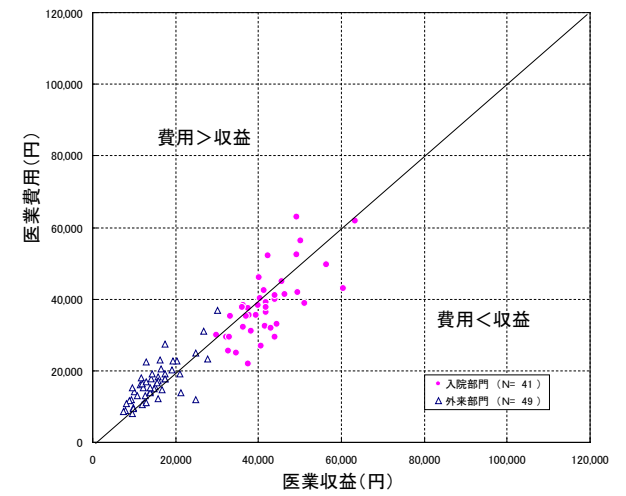
神経内科における一人一日当たり医業収益／医業費用分布



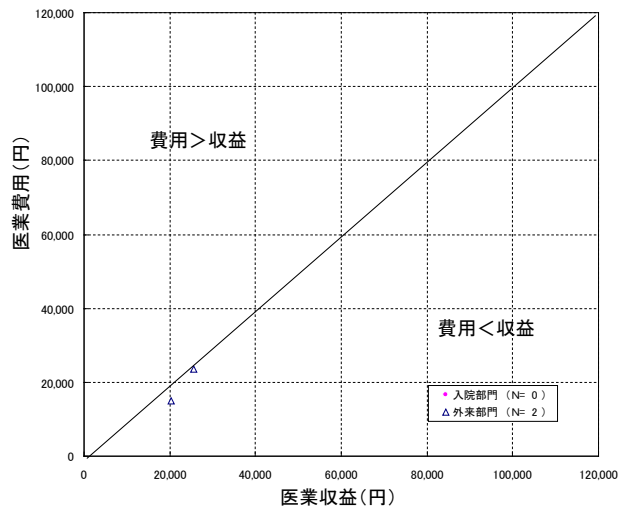
呼吸器科における一人一日当たり医業収益／医業費用分布



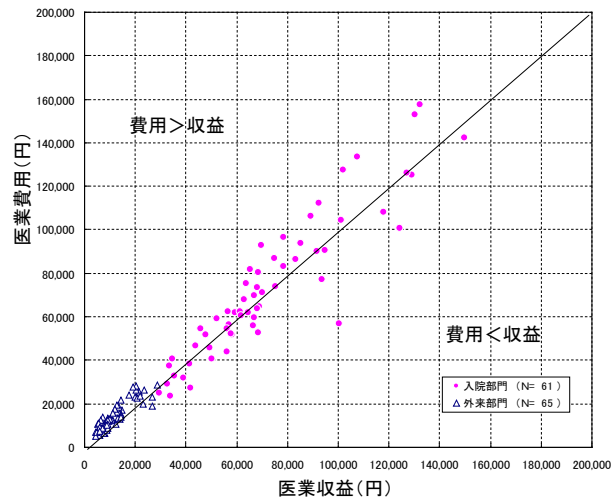
消化器科における一人一日当たり医業収益／医業費用分布



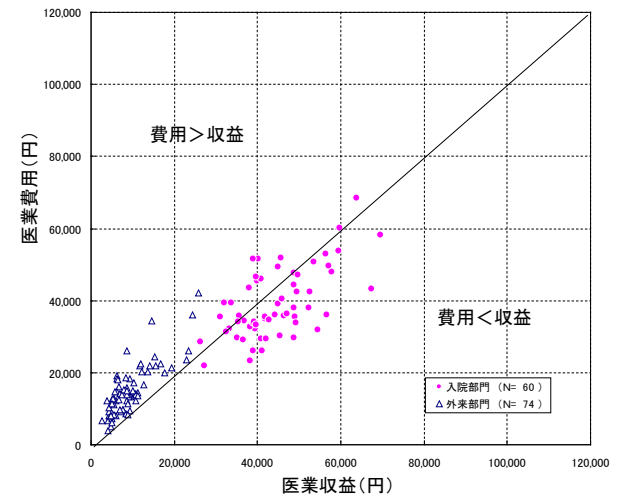
胃腸科における一人一日当たり医業収益／医業費用分布



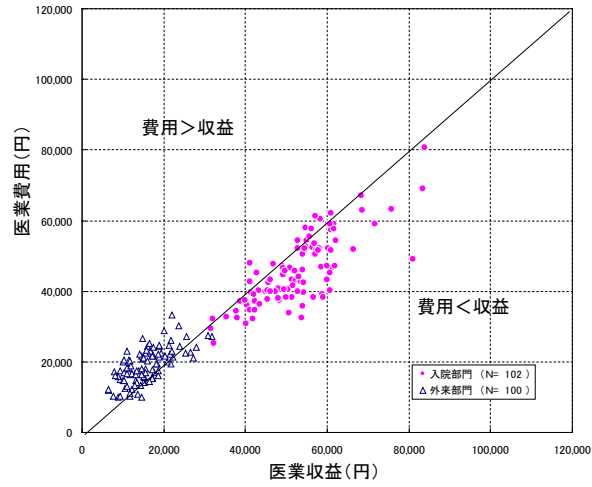
循環器科における一人一日当たり医業収益／医業費用分布



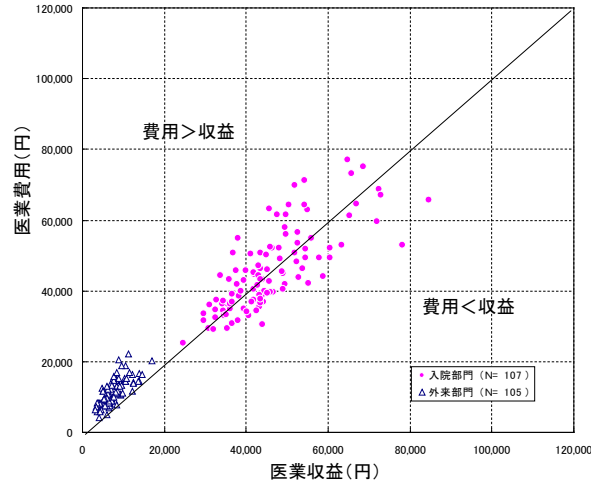
小児科における一人一日当たり医業収益／医業費用分布



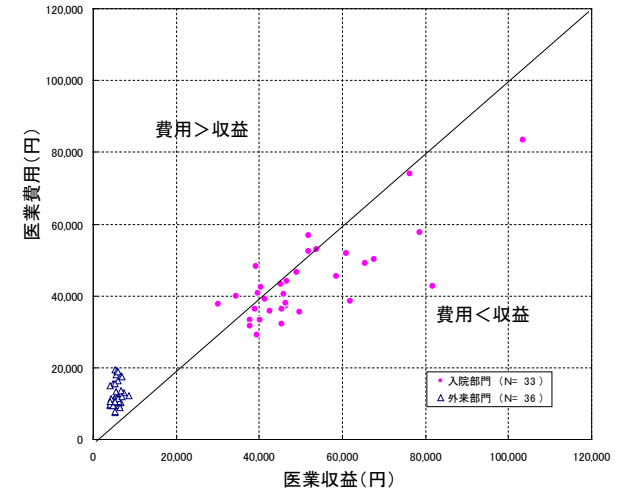
外科における一人一日当たり医業収益／医業費用分布



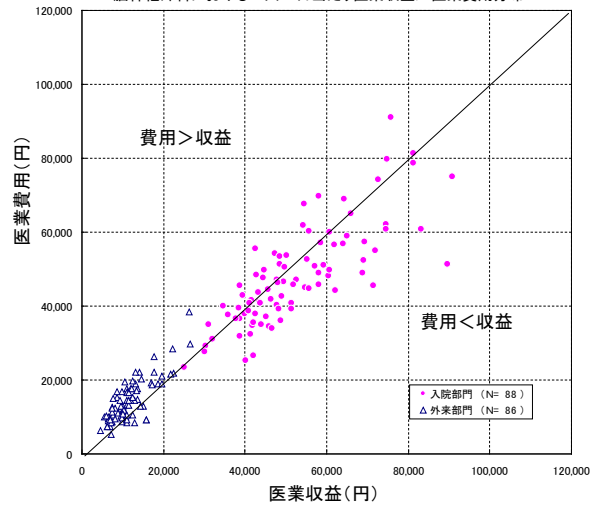
整形外科における一人一日当たり医業収益／医業費用分布



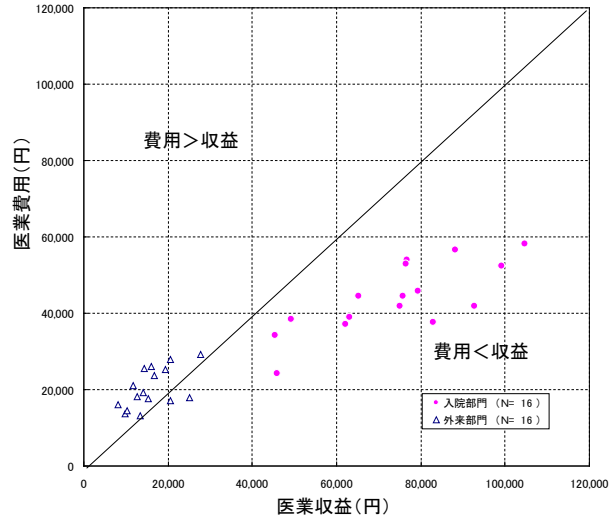
形成外科における一人一日当たり医業収益／医業費用分布



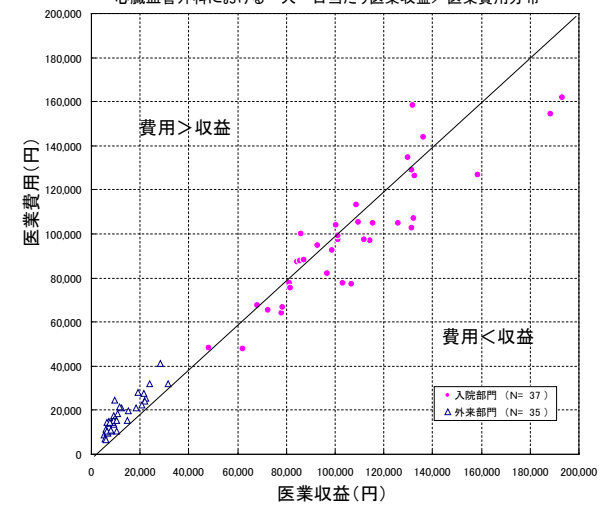
脳神経外科における一人一日当たり医業収益／医業費用分布



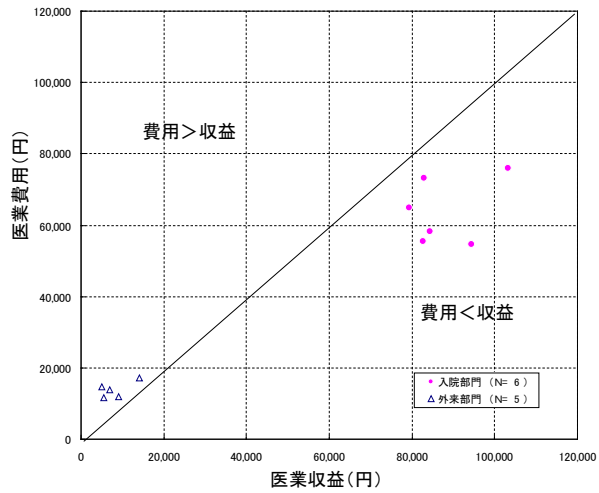
呼吸器外科における一人一日当たり医業収益／医業費用分布



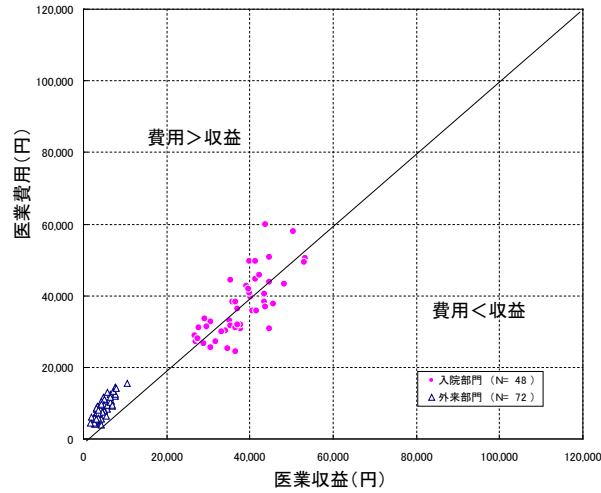
心臓血管外科における一人一日当たり医業収益／医業費用分布



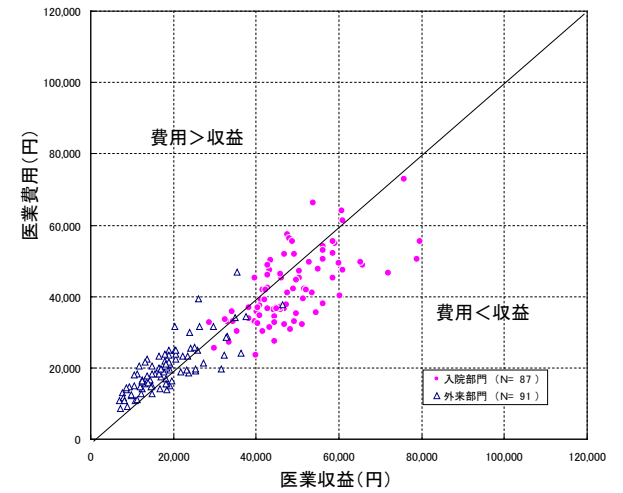
小児外科における一人一日当たり医業収益／医業費用分布



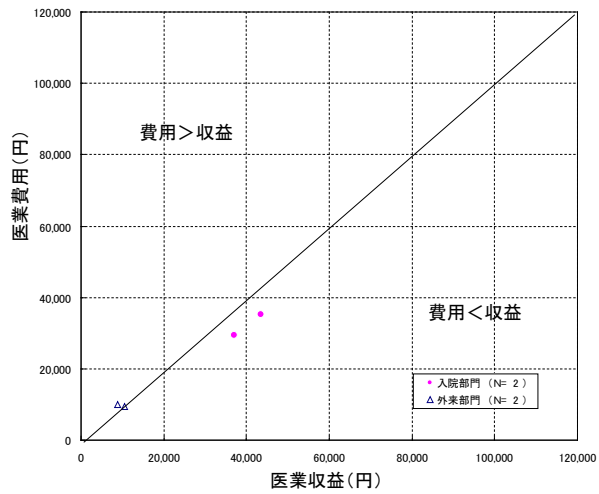
皮膚科における一人一日当たり医業収益／医業費用分布



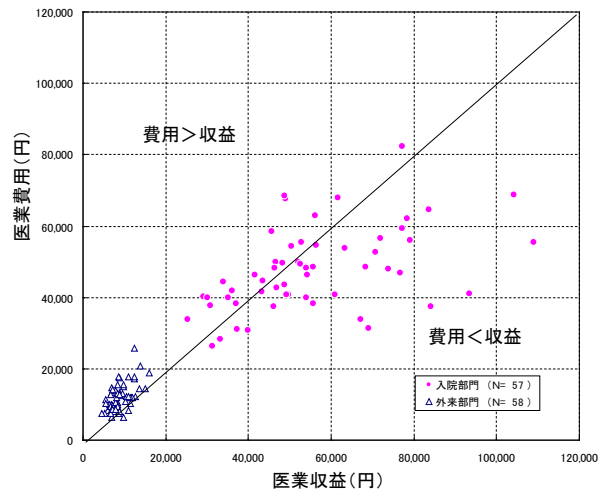
泌尿器科における一人一日当たり医業収益／医業費用分布



こう門科における一人一日当たり医業収益／医業費用分布



産婦人科における一人一日当たり医業収益／医業費用分布



産科における一人一日当たり医業収益／医業費用分布

