

2 院内処方（入院外・投薬）及び院外処方（薬局調剤）における薬剤点数

薬剤点数階級別件数の構成割合を入院外の投薬（以下「院内処方」という。）、薬局調剤（以下「院外処方」という。）別にみると、ともに「500点未満」が最も多く、それぞれ67.0%、59.4%となっている。また、年齢階級別にみると年齢が高くなるほど「500点未満」の割合が低くなっている。（表15、図18）

表15 院内処方－院外処方別にみた薬剤点数階級別件数の構成割合

(単位: %)

(平成20年6月審査分)

	総数	500点未満						500～1000	1000～1500	1500～2000	2000点以上
		総数	100点未満	100～200未満	200～300	300～400	400～500				
院内処方 (入院外・投薬)	100.0 (100.0)	67.0 (68.2)	25.9 (25.8)	16.1 (16.6)	10.9 (11.5)	7.8 (7.8)	6.4 (6.4)	17.7 (17.2)	7.3 (7.3)	3.4 (3.1)	4.6 (4.2)
一般医療	100.0	72.3	29.2	17.6	11.5	7.7	6.3	16.0	5.8	2.5	3.3
長寿医療	100.0	50.9	15.7	11.3	9.0	8.0	7.0	22.8	11.9	6.1	8.3
院外処方 (薬局調剤)	100.0 (100.0)	59.4 (60.0)	20.0 (19.9)	14.8 (15.4)	10.9 (10.9)	7.4 (7.4)	6.3 (6.5)	18.7 (18.4)	9.2 (8.9)	4.9 (4.9)	7.9 (7.9)
一般医療	100.0	65.4	22.7	16.7	12.0	7.7	6.3	17.5	7.6	3.7	5.8
長寿医療	100.0	41.2	11.8	9.0	7.6	6.7	6.1	22.2	13.9	8.3	14.3

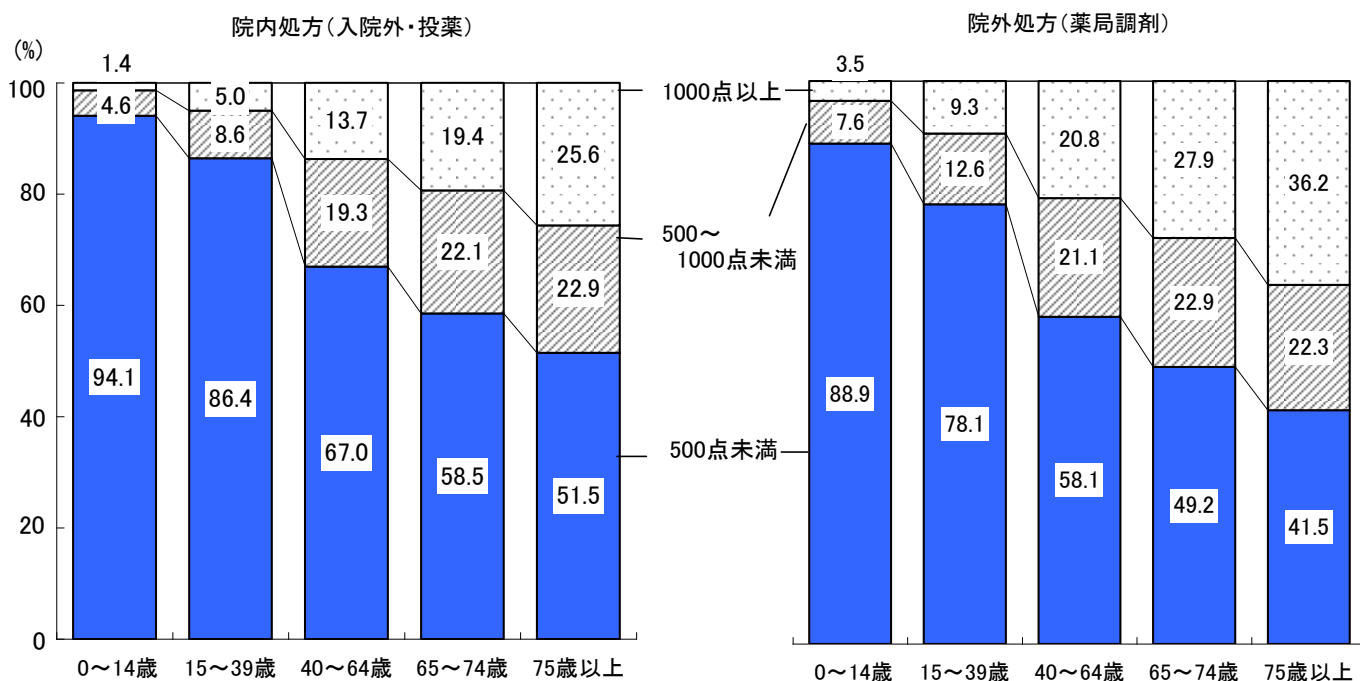
注:1) 院内処方は、「投薬」の出現する明細書を集計の対象としている。ただし、「処方せん料」を算定している明細書及び「投薬」「注射」を包括した診療行為が出現する明細書は除く。

2) 院外処方は、「薬剤」の出現する明細書を集計の対象としている。

3) ()内は平成19年6月審査分

図18 年齢階級別にみた薬剤点数階級別件数の構成割合

(平成20年6月審査分)



注:1) 院内処方は、「投薬」の出現する明細書を集計の対象としている。ただし、「処方せん料」を算定している明細書及び「投薬」「注射」を包括した診療行為が出現する明細書は除く。

2) 院外処方は「薬剤」の出現する明細書を集計の対象としている。

3 薬価階級別薬剤点数

薬価階級別薬剤点数の構成割合を院内処方、院外処方別にみると、ともに「250円未満」が最も多く、それぞれ82.1%、79.1%となっている。また、年齢階級別にみると年齢が高くなるほど「500円以上」の割合が低い傾向となっている。(表16、図19)

表16 院内処方 – 院外処方別にみた薬価階級別薬剤点数の構成割合

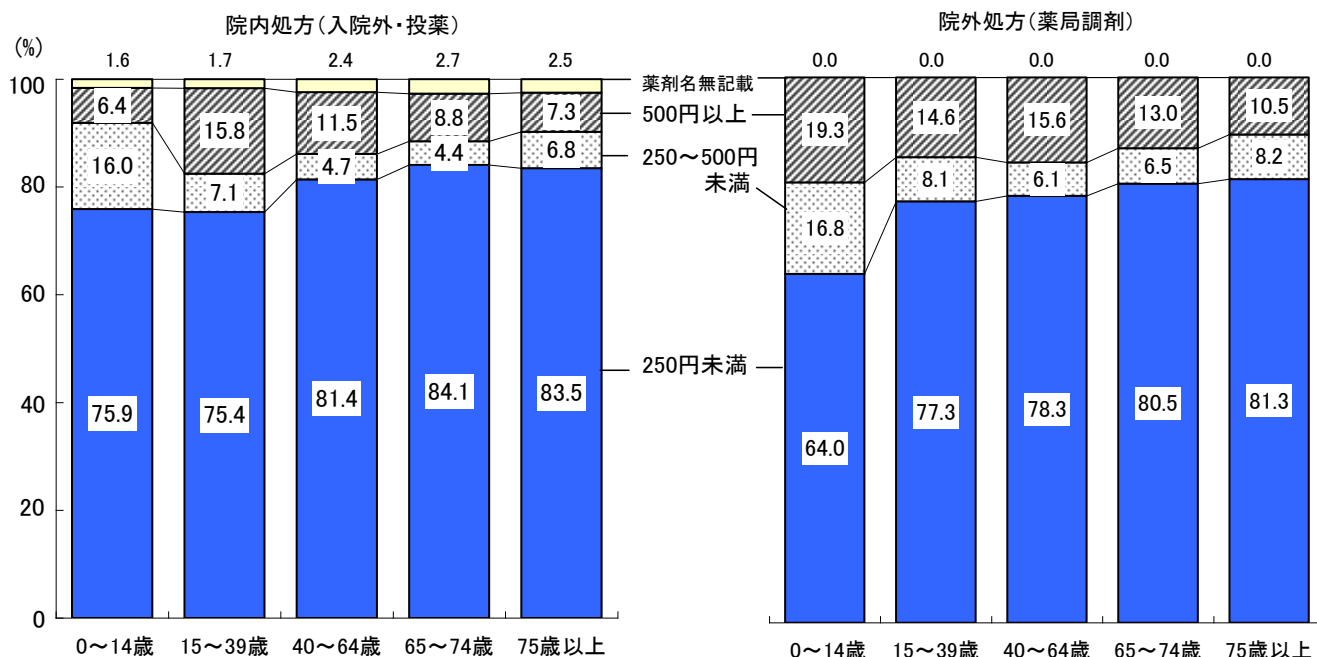
	総数	250円未満						250～500	500円以上	薬剤名無記載
		総数	50円未満	50～100未満	100～150	150～200	200～250			
院内処方 (入院外・投薬)	100.0 (100.0)	82.1 (82.6)	31.2 (30.9)	24.6 (24.3)	13.4 (13.5)	10.9 (12.1)	2.0 (1.7)	5.8 (6.3)	9.6 (8.5)	2.4 (2.6)
一般医療	100.0	81.3	30.4	24.4	13.5	10.8	2.1	5.3	10.9	2.4
長寿医療	100.0	83.7	32.6	24.9	13.2	11.1	1.8	6.7	7.2	2.4
院外処方 (薬局調剤)	100.0 (100.0)	79.1 (80.1)	28.2 (28.3)	23.7 (23.9)	13.8 (13.8)	10.9 (11.6)	2.5 (2.6)	7.6 (7.4)	13.3 (12.5)	0.0 (0.0)
一般医療	100.0	77.9	27.2	23.6	13.7	10.7	2.6	7.3	14.8	0.0
長寿医療	100.0	81.2	29.8	23.8	14.1	11.3	2.3	8.2	10.6	0.0

注：1) 院内処方は、「投薬」の出現する明細書を集計の対象としている。ただし、「処方せん料」を算定している明細書及び「投薬」「注射」を包括した診療行為が出現する明細書は除く。

2) ()内は平成19年6月審査分

図19 年齢階級別にみた薬価階級別薬剤点数の構成割合

(平成20年6月審査分)



注：院内処方は、「投薬」の出現する明細書を集計の対象としている。ただし、「処方せん料」を算定している明細書及び「投薬」「注射」を包括した診療行為が出現する明細書は除く。

4 薬剤種類数

薬剤種類数別件数の構成割合を院内処方、院外処方別にみると、ともに「1種類」、「2種類」が多くなっている。1件当たり薬剤種類数をみると、院内処方では3.57種類、院外処方では3.87種類となっている。また、年齢階級別にみると、年齢が高くなるほど「7種類以上」の割合が高い傾向となっている。（表17、図20）

表17 院内処方 – 院外処方別にみた薬剤種類数別件数の構成割合・1件当たり薬剤種類数

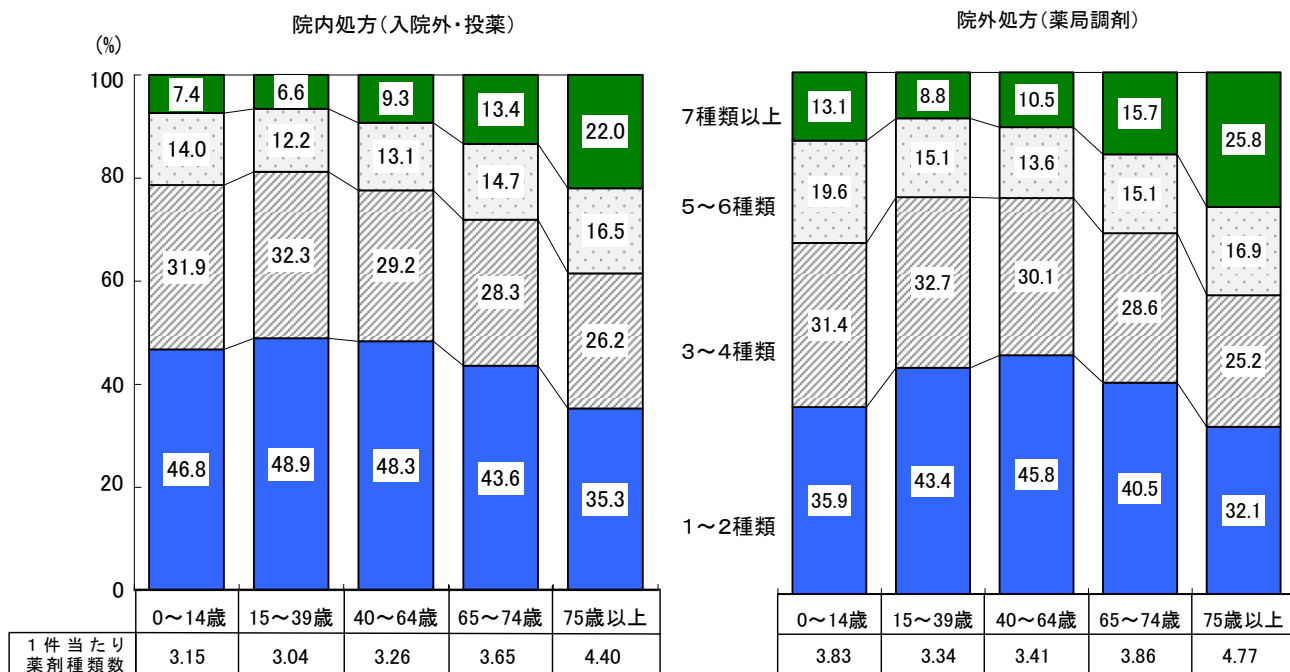
(平成20年6月審査分)

	総数	1種類	2種類	3種類	4種類	5種類	6種類	7種類	8種類	9種類	10種類以上	1件あたり薬剤種類数
	構成割合(単位: %)											
院内処方 (入院外・投薬)	100.0 (100.0)	22.9 (22.5)	21.2 (21.3)	16.7 (16.8)	12.3 (12.4)	8.4 (8.7)	5.8 (5.9)	3.9 (4.1)	2.8 (2.7)	1.9 (1.9)	4.0 (3.8)	3.57 (3.57)
一般医療	100.0	24.7	22.5	17.5	12.6	8.2	5.3	3.2	2.2	1.4	2.5	3.28
長寿医療	100.0	17.4	17.6	14.4	11.6	9.1	7.3	6.1	4.7	3.4	8.5	4.46
院外処方 (薬局調剤)	100.0 (100.0)	19.6 (19.4)	20.1 (20.2)	16.6 (16.6)	12.6 (12.6)	9.1 (9.3)	6.6 (6.6)	4.6 (4.6)	3.2 (3.3)	2.3 (2.4)	5.2 (5.1)	3.87 (3.87)
一般医療	100.0	21.0	21.3	17.4	13.2	9.2	6.2	4.0	2.6	1.8	3.3	3.56
長寿医療	100.0	15.4	16.4	14.3	10.8	9.0	7.9	6.3	5.0	3.9	11.0	4.81

- 注:1) 院内処方は、「投薬」の出現する明細書を集計の対象としている。ただし、「処方せん料」を算定している明細書及び「投薬」「注射」を包括した診療行為が出現する明細書は除く。
 2) 院外処方は、「薬剤」の出現する明細書を集計の対象としている。
 3) 薬剤名無記載は、1種類としている。
 4) ()内は平成19年6月審査分

図20 年齢階級別にみた薬剤種類数別件数の構成割合・1件当たり薬剤種類数

(平成20年6月審査分)



- 注:1) 院内処方は、「投薬」の出現する明細書を集計の対象としている。ただし、「処方せん料」を算定している明細書及び「投薬」「注射」を包括した診療行為が出現する明細書は除く。
 2) 院外処方は「薬剤」の出現する明細書を集計の対象としている。
 3) 薬剤名無記載は、1種類としている。

5 薬効分類別みた薬剤の使用状況

薬効分類別薬剤点数の構成割合をみると、入院では「抗生物質製剤」が最も多く、次いで「生物学的製剤」、「中枢神経系用薬」の順となっている。院内処方では「循環器官用薬」が最も多く、次いで「その他の代謝性医薬品」が多く、院外処方では「循環器官用薬」が最も多く、次いで「中枢神経系用薬」が多い。

(表18、図21)

表18 入院 - 院内処方 - 院外処方別にみた薬効分類別薬剤点数の構成割合

(単位: %)

(各年6月審査分)

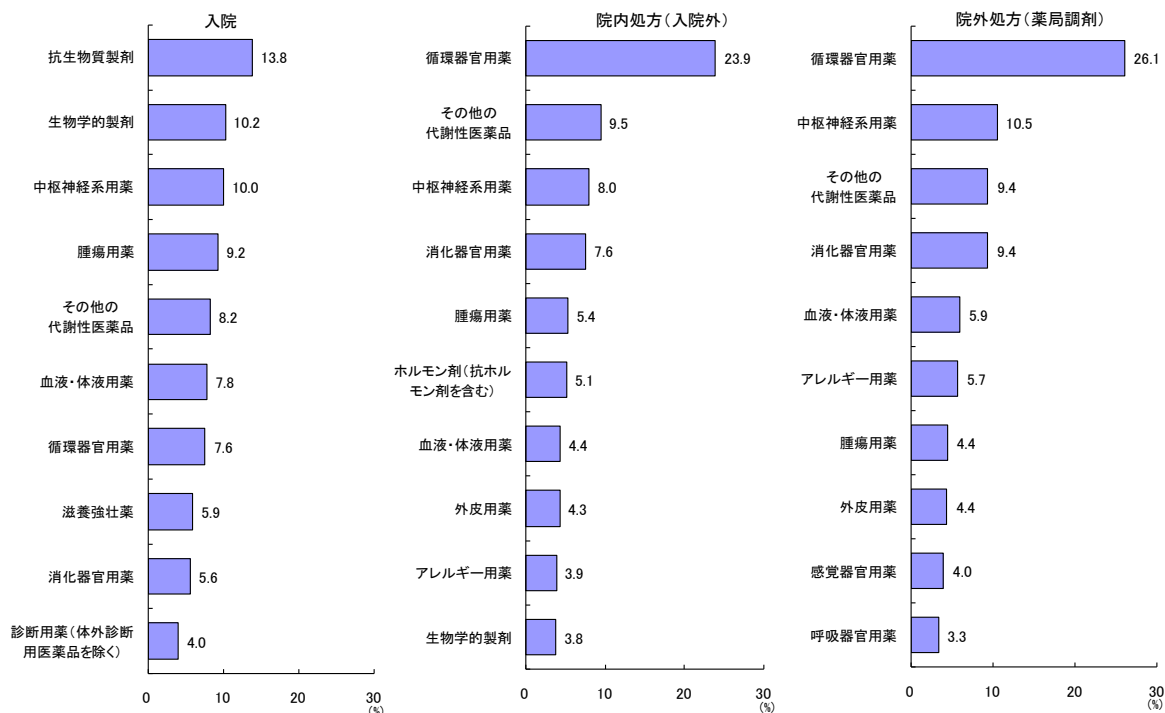
薬効分類	入院		院内処方 (入院外)		院外処方 (薬局調剤)	
	平成20年 (2008)	平成19年 (2007)	平成20年 (2008)	平成19年 (2007)	平成20年 (2008)	平成19年 (2007)
総数	100.0	100.0	100.0	100.0	100.0	100.0
中枢神経系用薬	10.0	10.0	8.0	7.9	10.5	10.1
感覚器官用薬	1.5	1.8	3.3	2.7	4.0	4.3
循環器官用薬	7.6	7.8	23.9	23.9	26.1	26.8
呼吸器用薬	1.0	0.9	2.1	2.1	3.3	3.4
消化器用薬	5.6	5.2	7.6	7.9	9.4	9.4
ホルモン剤(抗ホルモン剤を含む)	1.9	1.5	5.1	7.2	2.5	2.7
外皮用薬	1.2	1.0	4.3	4.6	4.4	4.3
滋養強壮薬	5.9	6.3	0.9	0.8	1.2	1.2
血液・体液用薬	7.8	8.1	4.4	3.9	5.9	5.4
その他の代謝性医薬品	8.2	7.5	9.5	9.5	9.4	8.8
腫瘍用薬	9.2	8.5	5.4	4.4	4.4	4.6
アレルギー用薬	0.4	0.4	3.9	4.1	5.7	5.5
抗生物質製剤	13.8	14.7	2.3	2.7	2.7	3.1
化学療法剤	3.7	3.6	3.1	3.6	3.0	3.0
生物学的製剤	10.2	9.9	3.8	1.9	0.1	0.1

注: 1) 入院及び院内処方は、「薬剤」の出現する明細書を集計の対象としている。ただし、「処方せん料」を算定している明細書、「投薬」「注射」を包括した診療行為が出現する明細書及びDPCIに係る明細書は除く。

2) 「総数」には、上記分類以外の「泌尿生殖器官及び肛門用薬」、「ビタミン剤」等の分類及び薬剤名無記載を含む。

図21 入院 - 院内処方 - 院外処方別にみた主な薬効分類別薬剤点数の割合

(平成20年6月審査分)



注: 「薬剤」の出現する明細書を集計の対象としている。ただし、入院及び院内処方は、「処方せん料」を算定している明細書、「投薬」「注射」を包括した診療行為が出現する明細書及びDPCIに係る明細書は除く。

6 後発医薬品の使用状況

薬剤点数に占める後発医薬品の点数の割合をみると、入院5.6%、院内処方9.7%、院外処方6.2%となっている。

また、薬剤種類数に占める後発医薬品の種類数の割合をみると、入院17.3%、院内処方25.0%、院外処方18.3%となっている。

後発医薬品の薬効分類別薬剤点数の割合をみると、入院では「血液・体液用薬」が最も多く、院内処方及び院外処方では「循環器用薬」が最も多くなっている。(表19、図22)

表19 入院 - 院内処方 - 院外処方別にみた後発医薬品の使用状況

(単位:%)

(各年6月審査分)

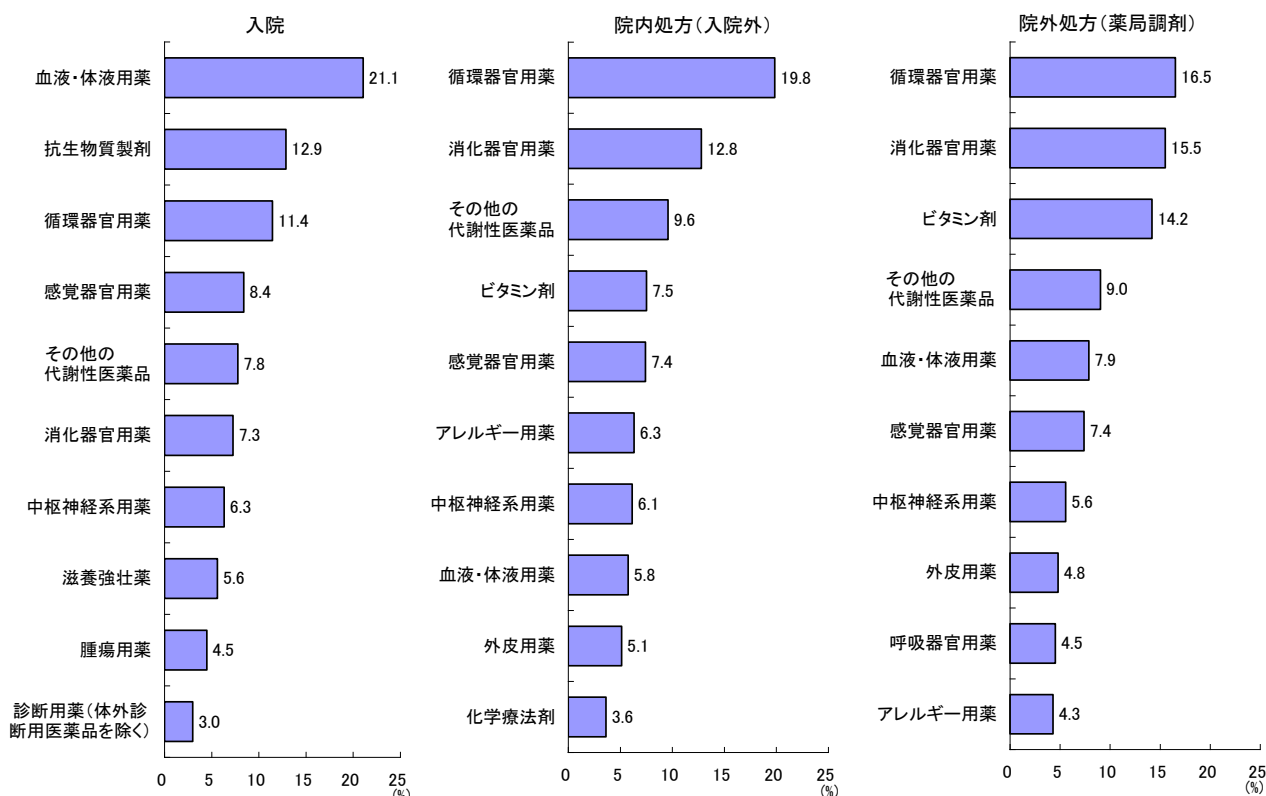
		平成18年	19	20				
		(2006)	(2007)	(2008)	一般医療	長寿医療	病院	診療所
薬剤点数に占める後発医薬品の点数の割合	総数	6.6	6.8	7.2	7.2	7.1	5.1	9.0
	入院	5.1	5.2	5.6	5.5	5.8	5.4	9.6
	院内処方(入院外・投薬)	9.0	9.7	9.7	9.7	9.8	5.3	12.7
	院外処方(薬局調剤)	5.3	5.5	6.2	6.3	6.1	5.0	7.3
薬剤種類数に占める後発医薬品の種類数の割合	総数	19.0	19.3	20.5	20.3	20.9	16.1	22.5
	入院	15.0	17.2	17.3	17.2	17.5	16.9	22.5
	院内処方(入院外・投薬)	23.9	24.5	25.0	24.7	25.8	17.3	27.7
	院外処方(薬局調剤)	16.1	16.4	18.3	18.1	18.7	15.5	19.6

注：1) 入院及び院内処方は、「投薬」の出現する明細書を集計の対象としている。ただし、「処方せん料」を算定している明細書、「投薬」「注射」を包括した診療行為が出現する明細書及びDPCに係る明細書は除く。

2) 薬剤種類数に占める後発医薬品の種類数の割合 = $\frac{\text{後発医薬品種類数}}{\text{薬剤種類数}} \times 100$

図22 入院 - 院内処方 - 院外処方別にみた主な後発医薬品の薬効分類別薬剤点数の割合

(平成20年6月審査分)



注：「薬剤」の出現する明細書を集計の対象としている。ただし、入院及び院内処方は、「処方せん料」を算定している明細書、「投薬」「注射」を包括した診療行為が出現する明細書及びDPCに係る明細書は除く。

統 計 表

統計表一覧

(医科診療)

- 第1表 件数・診療実日数、入院 — 入院外・一般医療 — 長寿医療別
- 第2表 診療行為別点数、入院 — 入院外・一般医療 — 長寿医療別
- 第3表 入院の件数・診療実日数、病院 — 診療所（有床）・一般医療 — 長寿医療別
- 第4表 入院の診療行為別点数、病院 — 診療所（有床）・一般医療 — 長寿医療別
- 第5表 入院外の件数・診療実日数、病院 — 診療所・一般医療 — 長寿医療別
- 第6表 入院外の診療行為別点数、病院 — 診療所・一般医療 — 長寿医療別
- 第7表 入院の診療行為別1件当たり点数・1日当たり点数の年次推移
- 第8表 入院外の診療行為別1件当たり点数・1日当たり点数の年次推移
- 第9表 入院の件数・診療実日数・診療行為別点数、DPCに係る明細書 — DPCに係る明細書以外別

(歯科診療)

- 第10表 歯科の件数・診療実日数、一般医療 — 長寿医療別
- 第11表 歯科の診療行為別点数、一般医療 — 長寿医療別
- 第12表 歯科の診療行為別1件当たり点数・1日当たり点数・1件当たり日数、病院歯科 — 歯科診療所別
- 第13表 歯科の診療行為別1件当たり点数・1日当たり点数の年次推移

(薬局調剤)

- 第14表 調剤行為別1件当たり点数・受付1回当たり点数・1件当たり受付回数の年次推移

(薬剤の使用状況)

- 第15表 医科（入院 — 入院外） — 歯科 — 薬局調剤別薬剤料の比率の年次推移
- 第16表 薬効分類別薬剤点数の構成割合、入院 — 院内処方 — 院外処方別

(医科診療)

第1表 件数・診療実日数、入院 — 入院外・一般医療 — 長寿医療別

(単位:千)

(平成20年6月審査分)

	総 数		入 院		入 院 外	
	件 数	診療実日数	件 数	診療実日数	件 数	診療実日数
総 数	66 632	150 491	1 998	33 397	64 634	117 093
一 般 医 療	50 343	98 359	1 069	15 441	49 274	82 918
長 寿 医 療	16 289	52 132	929	17 956	15 359	34 176

第2表 診療行為別点数、入院 — 入院外・一般医療 — 長寿医療別

(単位:千)

(平成20年6月審査分)

診 療 行 為	総 数	入 院	
		総 数	入 院 外
総初診・再診 在宅診療 検査 画像 注射 リハビリ 精神科 専門 手術 麻酔 放射線 病棟 入院 診断 分類 による 評価 等	173 708 170 14 016 913 8 564 168 4 344 445 15 427 880 7 566 695 18 666 599 8 853 167 3 579 931 2 413 546 18 846 378 13 961 019 2 267 739 449 321 714 165 42 047 472 11 987 993	84 730 204 88 407 686 683 122 451 2 575 210 1 694 864 1 607 636 4 176 948 2 799 771 457 488 2 260 740 12 051 373 1 807 272 184 782 199 386 42 028 651 11 987 993	88 977 966 13 928 506 7 877 485 4 221 994 12 852 670 5 871 831 17 058 963 4 676 219 780 160 1 956 058 16 585 638 1 909 645 460 468 264 539 514 780 18 820 .
総初診・再診 在宅診療 検査 画像 注射 リハビリ 精神科 専門 手術 麻酔 放射線 病棟 入院 診断 分類 による 評価 等	102 697 786 10 856 309 5 801 832 2 060 748 10 607 305 5 043 724 12 253 394 4 970 384 1 572 793 1 985 811 10 093 857 8 568 188 1 585 799 334 782 552 765 18 747 888 7 661 999	42 942 733 51 447 390 710 68 014 1 282 364 827 258 887 503 2 036 447 1 066 528 350 228 758 286 7 232 446 1 334 075 122 245 135 513 18 737 643 7 661 999	59 755 053 10 804 862 5 411 123 1 992 734 9 324 941 4 216 466 11 365 891 2 933 937 506 265 1 635 583 9 335 571 1 335 742 251 724 212 537 417 252 10 245 .
総初診・再診 在宅診療 検査 画像 注射 リハビリ 精神科 専門 手術 麻酔 放射線 病棟 入院 診断 分類 による 評価 等	71 010 384 3 160 604 2 762 336 2 283 697 4 820 575 2 522 971 6 413 205 3 882 783 2 007 138 427 735 8 752 521 5 392 831 681 940 114 539 161 401 23 299 584 4 325 994	41 787 471 36 959 295 973 54 437 1 292 847 867 606 720 133 2 140 501 1 733 243 107 260 1 502 454 4 818 928 473 197 62 537 63 873 23 291 009 4 325 994	29 222 913 3 123 645 2 466 363 2 229 260 3 527 728 1 655 365 5 693 072 1 742 282 273 895 320 475 7 250 067 573 904 208 744 52 002 97 528 8 575 .
入院時食事療養等(単位:千円)			
総 数	58 172 226	58 172 226	.
一 般 医 療	26 582 054	26 582 054	.
長 寿 医 療	31 590 172	31 590 172	.

注:「総数*」には「入院時食事療養等」を含まない。

第3表 入院の件数・診療実日数、病院－診療所（有床）・一般医療－長寿医療別
 (単位:千) (平成20年6月審査分)

	病 院					診療所 (有床)
	総数	精神科病院	特定機能病院	療養病床を 有する病院	一般病院	
	件 数					
総 数	1 880	191	108	558	1 022	119
一般医療	999	134	82	188	596	70
長寿医療	880	57	27	370	426	49
	診療実日数					
総 数	32 033	5 512	1 328	12 170	13 023	1 364
一般医療	14 937	3 821	984	3 534	6 599	504
長寿医療	17 096	1 692	344	8 636	6 424	860

第4表 入院の診療行為別点数、病院－診療所（有床）・一般医療－長寿医療別
 (単位:千) (平成20年6月審査分)

診 療 行 為	病 院					診 療 所 (有床)
	総数	精神科病院	特定機能病院	療養病床を 有する病院	一般病院	
	総 数					
総初学在宅検査画像投注リハビリテーション精神科専門療手麻放射線病入院診療料診断群分類による包括評価等	82 725 306	6 509 889	6 434 201	22 994 992	46 786 224	2 004 898
再診等療養断薬射ン法置術酔療断等	85 137	1 003	3 556	17 792	62 785	3 270
管 理 医 診 断 薬 射 ン 法 置 術 酔 療 断 等	668 716	29 569	39 258	173 401	426 488	17 967
在宅 医 診 断 薬 射 ン 法 置 術 酔 療 断 等	119 216	63	16 451	23 343	79 359	3 235
検査 医 診 断 薬 射 ン 法 置 術 酔 療 断 等	2 465 969	69 501	89 034	506 020	1 801 414	109 241
画像 医 診 断 薬 射 ン 法 置 術 酔 療 断 等	1 653 174	15 530	37 751	370 670	1 229 223	41 690
投注 医 診 断 薬 射 ン 法 置 術 酔 療 断 等	1 540 434	237 806	77 806	318 269	906 554	67 202
リハビリテーション 医 診 断 薬 射 ン 法 置 術 酔 療 断 等	4 030 887	42 358	135 539	892 853	2 960 137	146 061
精神科専門療 医 診 断 薬 射 ン 法 置 術 酔 療 断 等	2 755 224	4 318	50 896	1 514 328	1 185 682	44 547
専門療 医 診 断 薬 射 ン 法 置 術 酔 療 断 等	456 482	336 681	7 122	81 288	31 391	1 006
法置術酔療断等 医 診 断 薬 射 ン 法 置 術 酔 療 断 等	2 113 273	46 041	46 224	747 142	1 273 866	147 467
置術酔療断等 医 診 断 薬 射 ン 法 置 術 酔 療 断 等	11 575 333	3 108	1 519 795	1 142 335	8 910 095	476 041
術酔療断等 医 診 断 薬 射 ン 法 置 術 酔 療 断 等	1 761 635	5	260 012	178 285	1 323 332	45 637
酔療断等 医 診 断 薬 射 ン 法 置 術 酔 療 断 等	180 937	-	69 011	1 067	110 858	3 845
療断等 医 診 断 薬 射 ン 法 置 術 酔 療 断 等	188 364	108	9 908	25 580	152 768	11 022
断等 医 診 断 薬 射 ン 法 置 術 酔 療 断 等	41 142 003	5 723 749	563 290	16 391 005	18 463 960	886 648
等 医 診 断 薬 射 ン 法 置 術 酔 療 断 等	11 987 993	.	3 508 546	611 698	7 867 748	.
	一 般 医 療					
総初学在宅検査画像投注リハビリテーション精神科専門療手麻放射線病入院診療料診断群分類による包括評価等	41 975 508	4 512 624	4 736 347	7 269 032	25 457 504	967 225
再診等療養断薬射ン法置術酔療断等	49 135	735	2 673	7 903	37 824	2 312
管 理 医 診 断 薬 射 ン 法 置 術 酔 療 断 等	377 595	25 378	28 468	72 361	251 388	13 115
管 理 医 診 断 薬 射 ン 法 置 術 酔 療 断 等	66 921	63	13 504	9 172	44 182	1 093
在宅 医 診 断 薬 射 ン 法 置 術 酔 療 断 等	1 222 834	47 451	65 590	177 025	932 769	59 529
在宅 医 診 断 薬 射 ン 法 置 術 酔 療 断 等	810 011	9 082	27 968	131 977	640 983	17 248
検査 医 診 断 薬 射 ン 法 置 術 酔 療 断 等	863 059	197 139	61 809	135 212	468 899	24 444
検査 医 診 断 薬 射 ン 法 置 術 酔 療 断 等	1 973 521	14 823	121 312	270 962	1 566 425	62 926
画像 医 診 断 薬 射 ン 法 置 術 酔 療 断 等	1 049 523	1 618	30 199	535 746	481 961	17 005
画像 医 診 断 薬 射 ン 法 置 術 酔 療 断 等	349 341	262 924	5 737	59 988	20 691	888
投注 医 診 断 薬 射 ン 法 置 術 酔 療 断 等	719 470	20 479	30 394	153 226	515 371	38 817
投注 医 診 断 薬 射 ン 法 置 術 酔 療 断 等	6 910 234	2 845	1 074 233	594 792	5 238 364	322 212
リハビリテーション 医 診 断 薬 射 ン 法 置 術 酔 療 断 等	1 299 138	5	213 205	118 773	967 154	34 937
リハビリテーション 医 診 断 薬 射 ン 法 置 術 酔 療 断 等	118 694	-	45 329	988	72 377	3 551
精神科専門療 医 診 断 薬 射 ン 法 置 術 酔 療 断 等	126 783	16	7 699	14 477	104 592	8 729
精神科専門療 医 診 断 薬 射 ン 法 置 術 酔 療 断 等	18 377 227	3 930 017	442 353	4 615 352	9 389 505	360 415
法置術酔療断等 医 診 断 薬 射 ン 法 置 術 酔 療 断 等	7 661 999	.	2 565 875	371 109	4 725 015	.
	長 寿 医 療					
総初学在宅検査画像投注リハビリテーション精神科専門療手麻放射線病入院診療料診断群分類による包括評価等	40 749 798	1 997 265	1 697 854	15 725 960	21 328 720	1 037 673
再診等療養断薬射ン法置術酔療断等	36 002	268	883	9 890	24 961	958
管 理 医 診 断 薬 射 ン 法 置 術 酔 療 断 等	291 121	4 190	10 791	101 040	175 099	4 852
管 理 医 診 断 薬 射 ン 法 置 術 酔 療 断 等	52 295	-	2 948	14 171	35 177	2 142
在宅 医 診 断 薬 射 ン 法 置 術 酔 療 断 等	1 243 135	22 050	23 444	328 995	868 645	49 712
在宅 医 診 断 薬 射 ン 法 置 術 酔 療 断 等	843 163	6 448	9 783	238 693	588 239	24 442
検査 医 診 断 薬 射 ン 法 置 術 酔 療 断 等	677 374	40 666	15 997	183 057	437 655	42 758
検査 医 診 断 薬 射 ン 法 置 術 酔 療 断 等	2 057 366	27 535	14 228	621 891	1 393 712	83 136
画像 医 診 断 薬 射 ン 法 置 術 酔 療 断 等	1 705 701	2 700	20 698	978 582	703 721	27 542
画像 医 診 断 薬 射 ン 法 置 術 酔 療 断 等	107 142	73 757	1 385	21 300	10 700	118
投注 医 診 断 薬 射 ン 法 置 術 酔 療 断 等	1 393 803	25 563	15 830	593 916	758 494	108 651
投注 医 診 断 薬 射 ン 法 置 術 酔 療 断 等	4 665 099	263	445 562	547 543	3 671 731	153 829
リハビリテーション 医 診 断 薬 射 ン 法 置 術 酔 療 断 等	462 497	-	46 807	59 512	356 178	10 699
リハビリテーション 医 診 断 薬 射 ン 法 置 術 酔 療 断 等	62 243	-	23 682	79	38 481	294
精神科専門療 医 診 断 薬 射 ン 法 置 術 酔 療 断 等	61 580	92	2 209	11 103	48 176	2 293
精神科専門療 医 診 断 薬 射 ン 法 置 術 酔 療 断 等	22 764 776	1 793 732	120 936	11 775 652	9 074 455	526 233
法置術酔療断等 医 診 断 薬 射 ン 法 置 術 酔 療 断 等	4 325 994	.	942 671	240 589	3 142 733	.
	入 院 時 食 事 療 養 等 (単位:千円)					
総一般医療長寿医療	56 136 771	10 584 866	2 127 785	22 448 177	20 975 944	2 035 454
一般医療	25 889 471	7 352 585	1 565 267	6 431 688	10 539 931	692 583
長寿医療	30 247 300	3 232 281	562 518	16 016 488	10 436 013	1 342 871

注:「総数*」には「入院時食事療養等」を含まない。

第5表 入院外の件数・診療実日数、病院 — 診療所・一般医療 — 長寿医療別

(単位:千) (平成20年6月審査分)

	病 院					診 療 所
	総数	精神科病院	特定機能病院	療養病床を有する病院	一般病院	
	件 数					
総 数	21 261	595	1 662	5 434	13 571	43 373
一般医療	15 150	484	1 323	3 614	9 730	34 124
長寿医療	6 111	111	339	1 820	3 841	9 249
	診療実日数					
総 数	33 950	1 221	2 178	10 299	20 252	83 144
一般医療	23 281	1 008	1 728	6 271	14 274	59 637
長寿医療	10 669	213	449	4 028	5 978	23 507

第6表 入院外の診療行為別点数、病院 — 診療所・一般医療 — 長寿医療別

(単位:千) (平成20年6月審査分)

診 療 行 為	病 院					診 療 所
	総数	精神科病院	特定機能病院	療養病床を有する病院	一般病院	
	総 数					
総 数	33 045 027	1 025 973	3 019 253	7 633 462	21 366 339	55 932 939
初診・再診	3 472 652	85 009	186 679	1 056 298	2 144 665	10 455 855
医学管理	1 446 003	18 104	78 649	412 779	936 471	6 431 482
在宅医療	2 383 465	3 097	412 489	437 736	1 530 144	1 838 529
検査	6 427 809	33 755	668 076	1 223 008	4 502 970	6 424 861
画像診断	4 338 173	10 044	453 672	809 654	3 064 803	1 533 657
投薬	6 192 072	349 748	473 916	1 791 751	3 576 657	10 866 891
注射	2 719 134	5 682	449 208	405 112	1 859 131	1 957 085
リハビリテーション	378 180	583	8 244	169 794	199 559	401 980
精神科専門療法	930 873	518 674	40 610	257 495	114 095	1 025 185
処置	3 275 618	485	45 773	887 890	2 341 471	13 310 020
手術	754 984	318	77 206	91 200	586 259	1 154 661
麻酔	129 683	451	12 349	37 095	79 788	330 784
放射線治療	260 379	-	78 550	5 824	176 004	4 160
病理診断	329 256	20	33 832	47 723	247 681	185 523
入院料等	6 625	-	-	-	6 625	12 195
	一 般 医 療					
総 数	22 758 243	846 647	2 493 204	4 566 662	14 851 729	36 996 810
初診・再診	2 603 426	70 523	153 828	731 294	1 647 782	8 201 436
医学管理	980 311	15 601	63 333	245 394	655 983	4 430 812
在宅医療	1 504 898	1 649	379 550	172 210	951 489	487 836
検査	4 620 784	26 027	536 266	793 146	3 265 344	4 704 158
画像診断	3 091 073	3 294	356 349	535 492	2 195 937	1 125 393
投薬	3 986 561	288 492	378 255	1 022 210	2 297 604	7 379 329
注射	1 928 630	4 429	392 524	228 195	1 303 482	1 005 307
リハビリテーション	259 715	95	6 519	100 086	153 016	246 550
精神科専門療法	742 858	435 931	36 803	175 327	94 796	892 725
処置	1 928 292	276	38 393	438 103	1 451 519	7 407 279
手術	564 393	50	53 019	65 249	446 075	771 349
麻酔	77 238	280	10 028	18 523	48 408	174 486
放射線治療	208 377	-	60 814	5 824	141 738	4 160
病理診断	258 769	-	27 523	35 507	195 739	158 483
入院料等	2 803	-	-	-	2 803	7 442
	長 寿 医 療					
総 数	10 286 785	179 325	526 049	3 066 800	6 514 610	18 936 129
初診・再診	869 226	14 487	32 852	325 004	496 884	2 254 419
医学管理	465 693	2 503	15 316	167 385	280 489	2 000 670
在宅医療	878 568	1 448	32 940	265 526	578 654	1 350 693
検査	1 807 025	7 728	131 810	429 861	1 237 626	1 720 703
画像診断	1 247 101	6 750	97 323	274 162	868 866	408 264
投薬	2 205 511	61 256	95 661	769 541	1 279 053	3 487 561
注射	790 504	1 253	56 684	176 917	555 650	951 778
リハビリテーション	118 465	488	1 725	69 708	46 543	155 430
精神科専門療法	188 015	82 743	3 806	82 167	19 299	132 460
処置	1 347 327	209	7 379	449 787	889 951	5 902 741
手術	190 591	268	24 187	25 951	140 185	383 312
麻酔	52 446	172	2 322	18 572	31 381	156 298
放射線治療	52 002	-	17 736	-	34 266	-
病理診断	70 488	20	6 309	12 216	51 942	27 040
入院料等	3 822	-	-	-	3 822	4 753