

宮城県市町村の脳卒中の現状

脳卒中死亡率

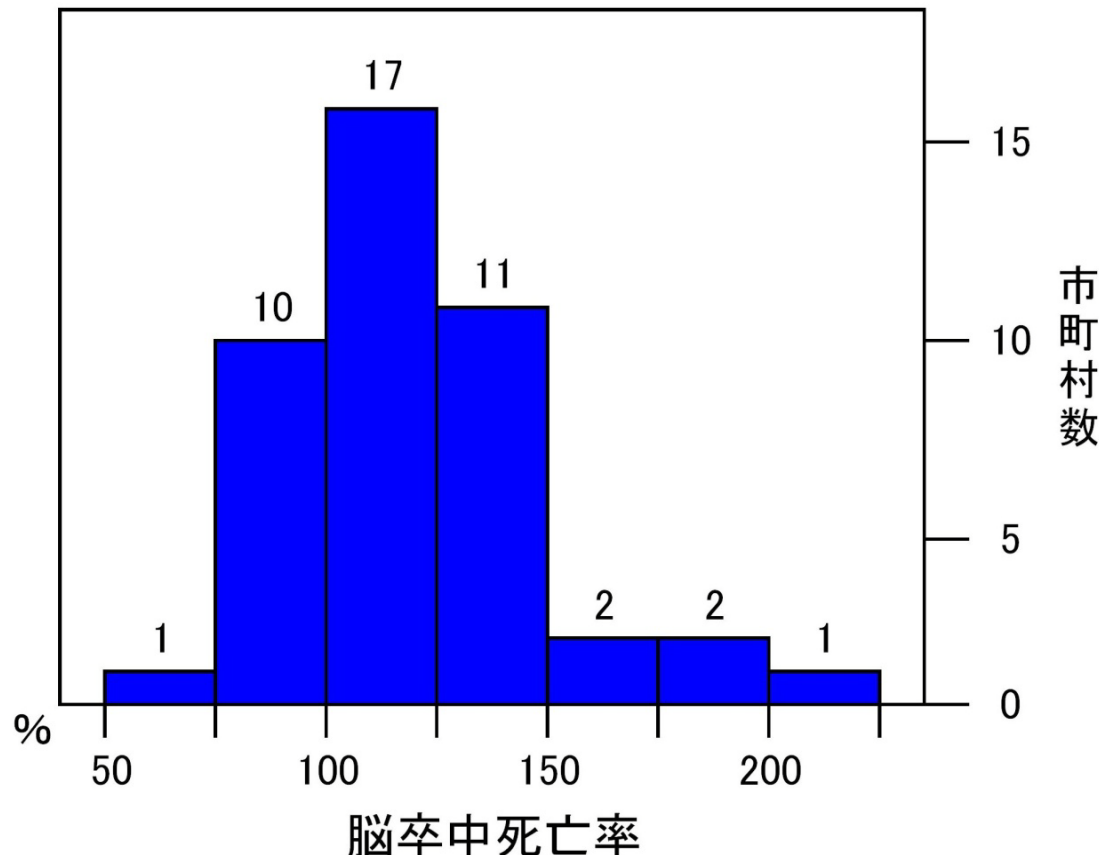
市町村の年齢構造を補正して
全国平均を100とした場合の
脳卒中リスクの相対比

宮城県：117

最低値：70（涌谷町）

最高値：218（大衡村）

市町村ごとの脳卒中死亡率（平成15年）



総務省「人口推計」、宮城県「衛生統計年鑑」厚生労働省「人口動態調査」を基に東北大学・坪野教授作成による