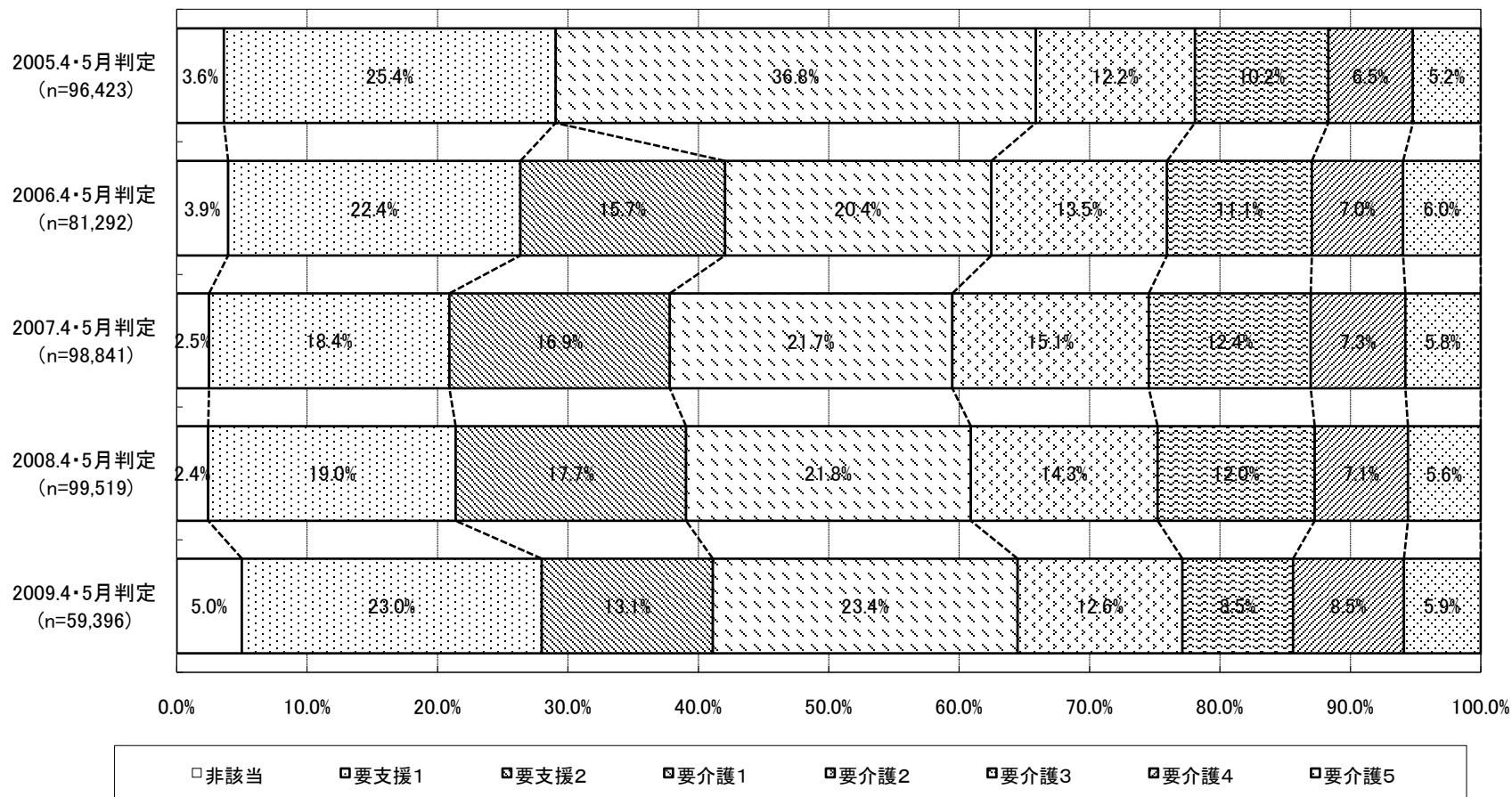
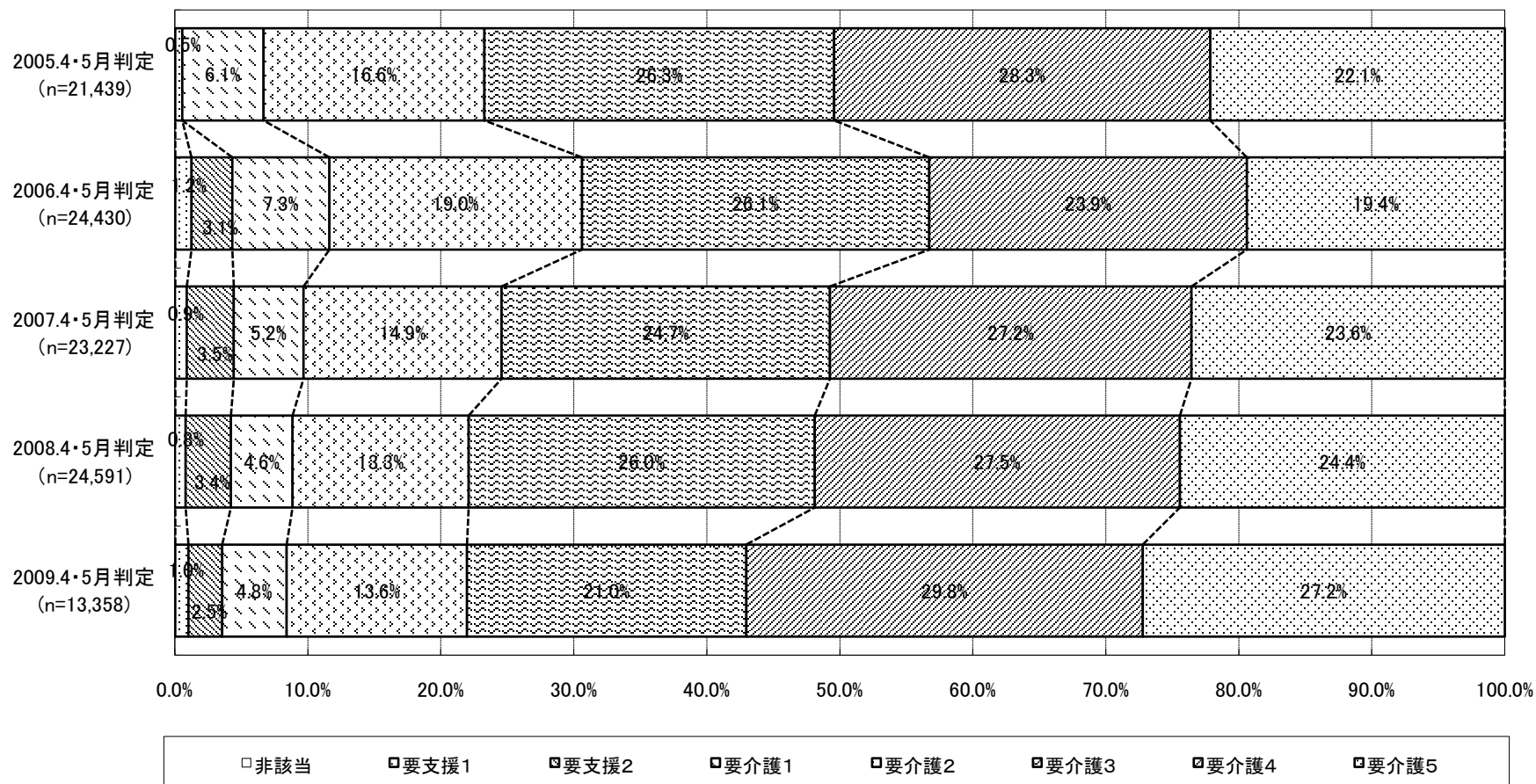


# 二次判定結果の要介護度区分の比較 (新規申請者)

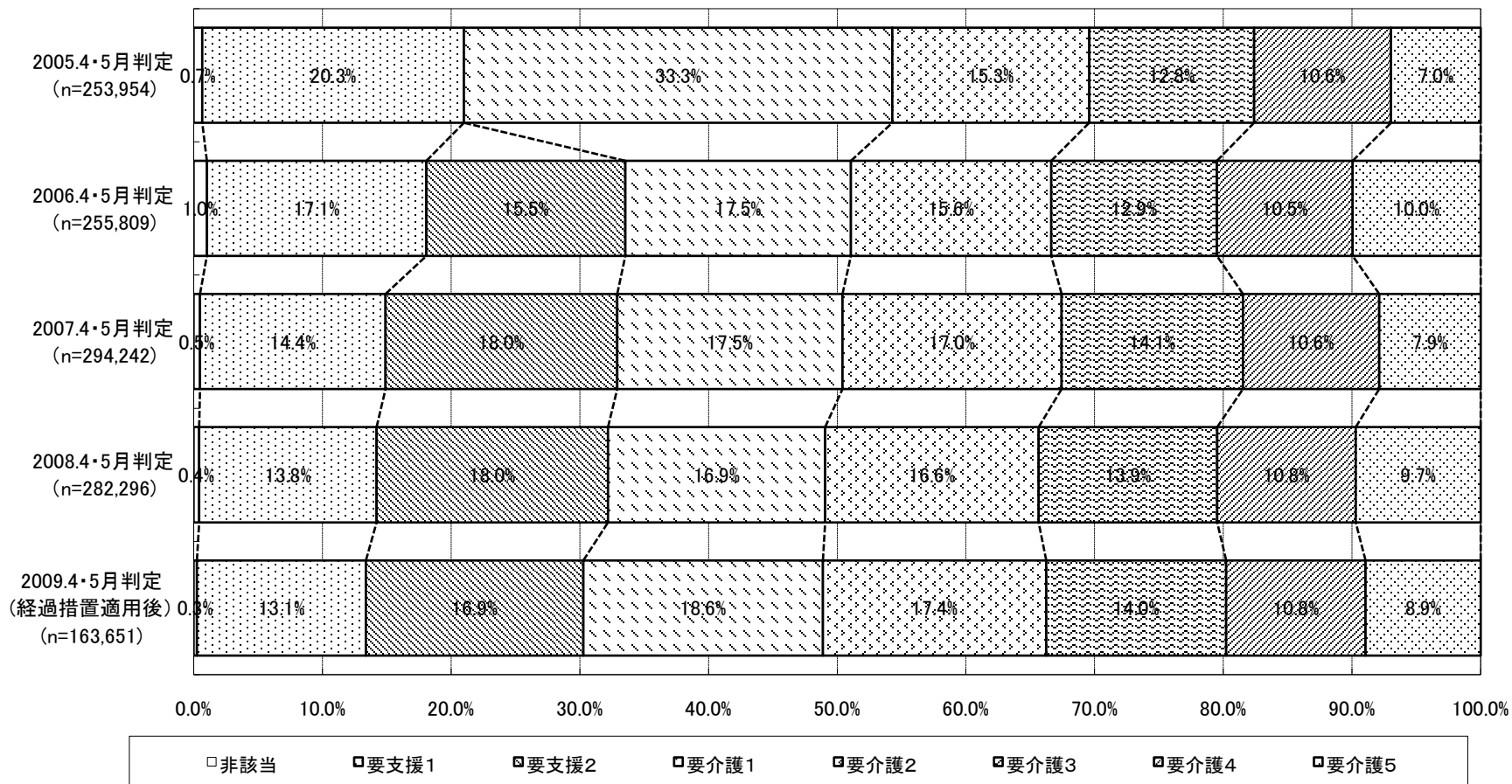


# 二次判定結果の要介護度区分の比較 (区分変更申請者)



# 二次判定結果の要介護度区分の比較 (更新申請者)

※更新申請者については、経過措置適用後のデータを使用



# 二次判定での一次判定結果の変更割合の比較

# 二次判定での一次判定結果の変更割合の比較 (全体)

※更新申請者については、経過措置適用後のデータを使用

