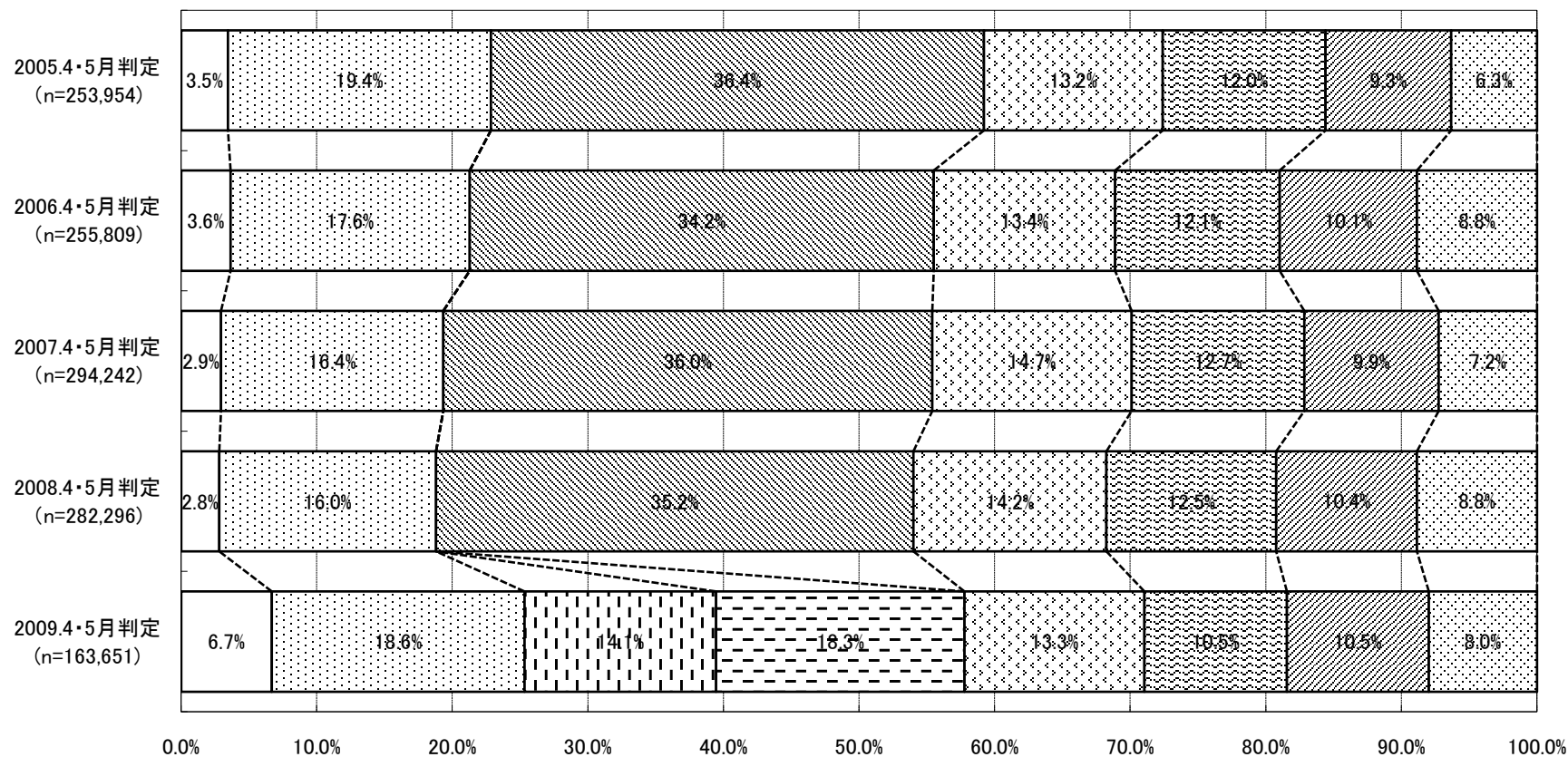


一次判定結果の要介護度区分の比較 (更新申請者)

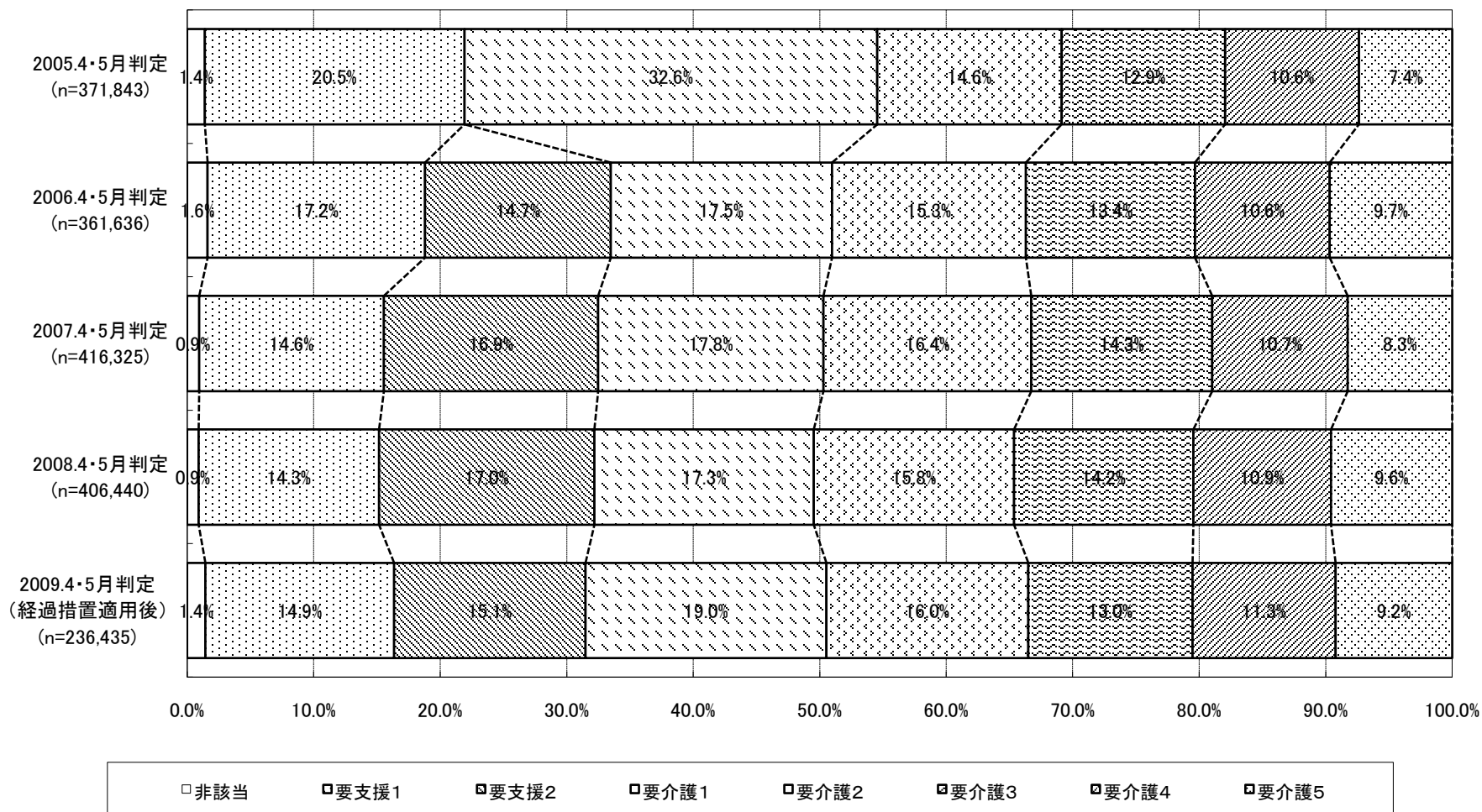


非該当
 要支援1
 要支援2
 要介護1
 要介護1相当
 要介護2
 要介護3
 要介護4
 要介護5

二次判定結果の要介護度区分の比較

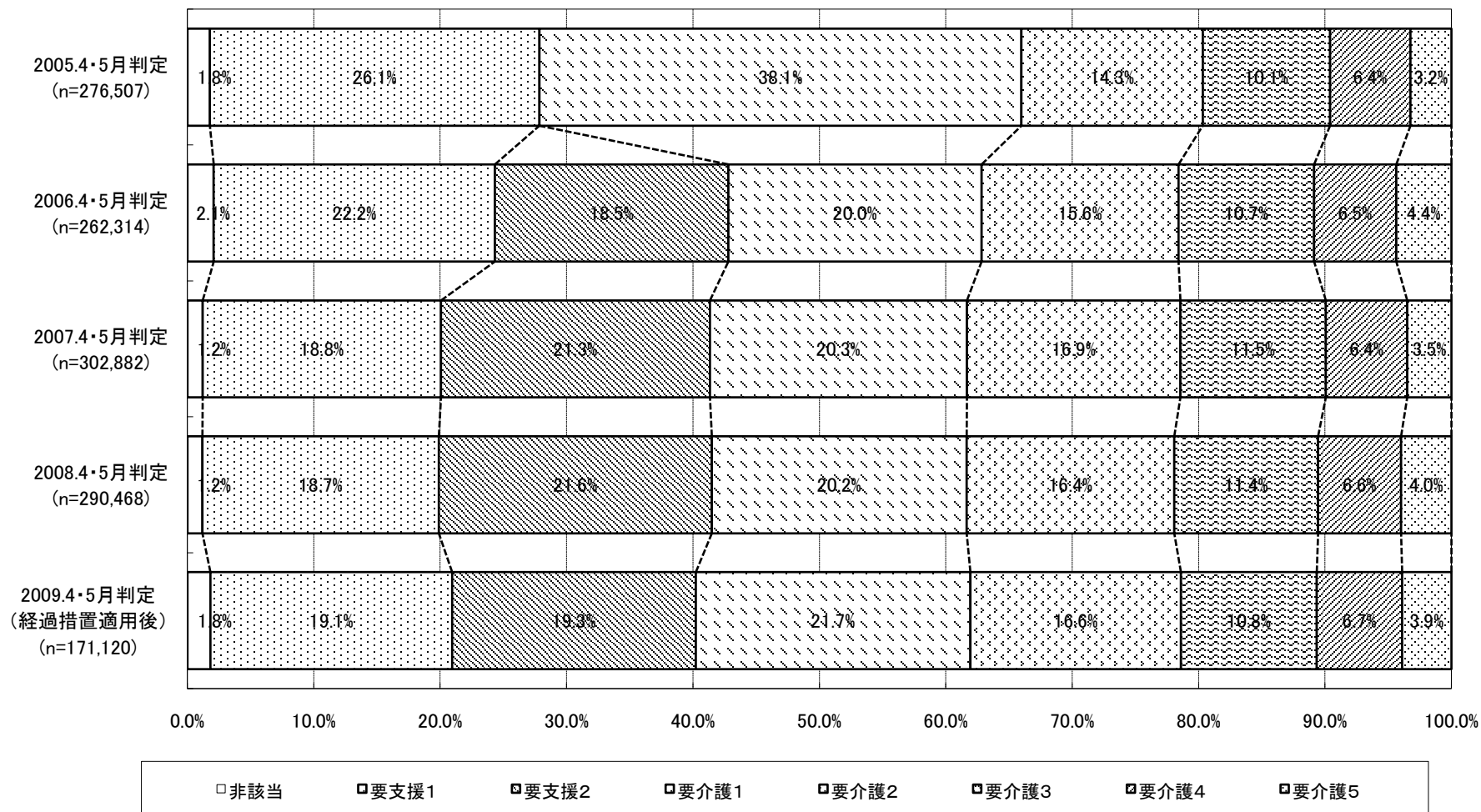
二次判定結果の要介護度区分の比較(全体)

※更新申請者については、経過措置適用後のデータを使用



二次判定結果の要介護度区分の比較(在宅者)

※更新申請者については、経過措置適用後のデータを使用



二次判定結果の要介護度区分の比較(施設入居者)

※更新申請者については、経過措置適用後のデータを使用

