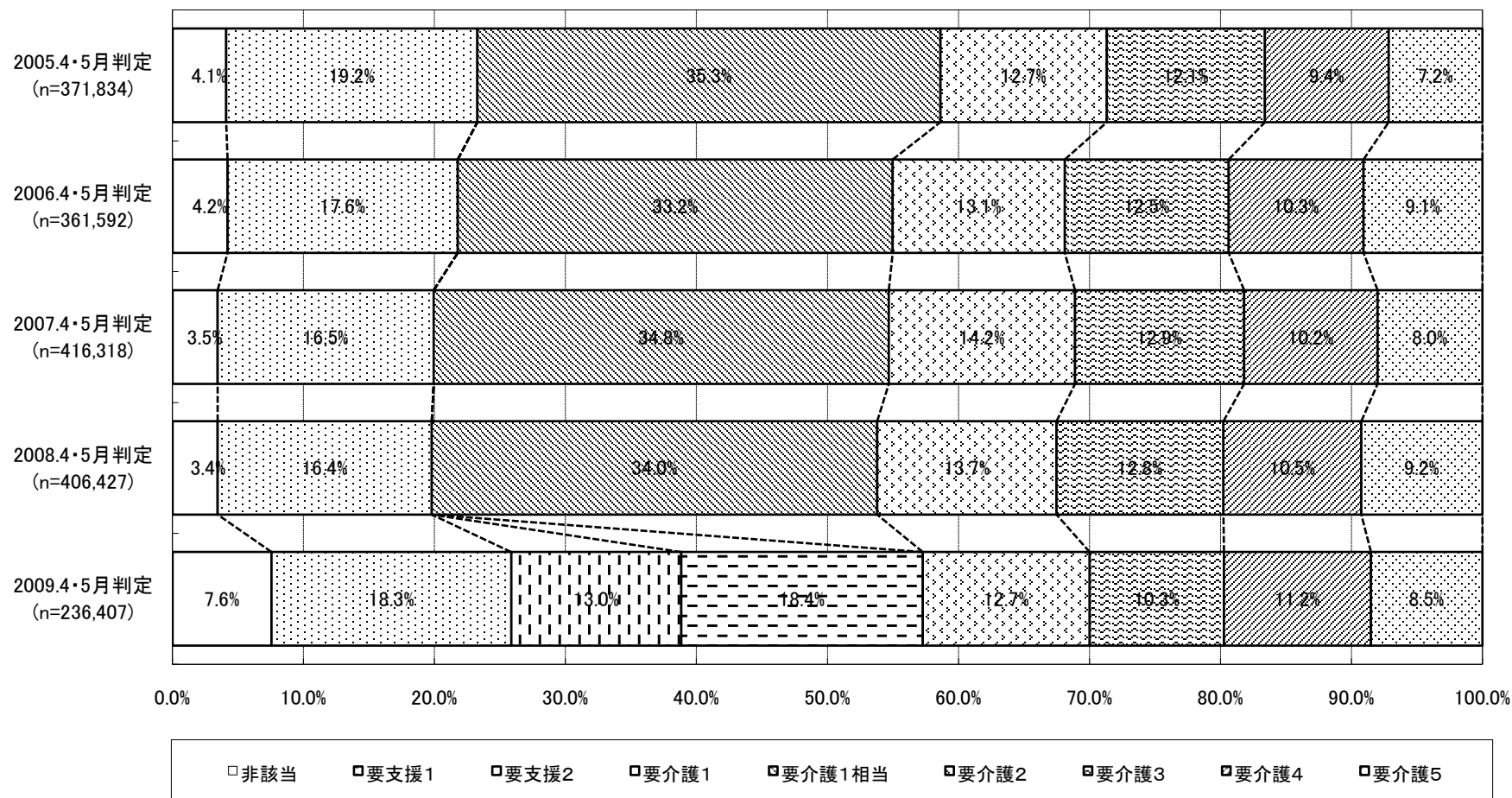
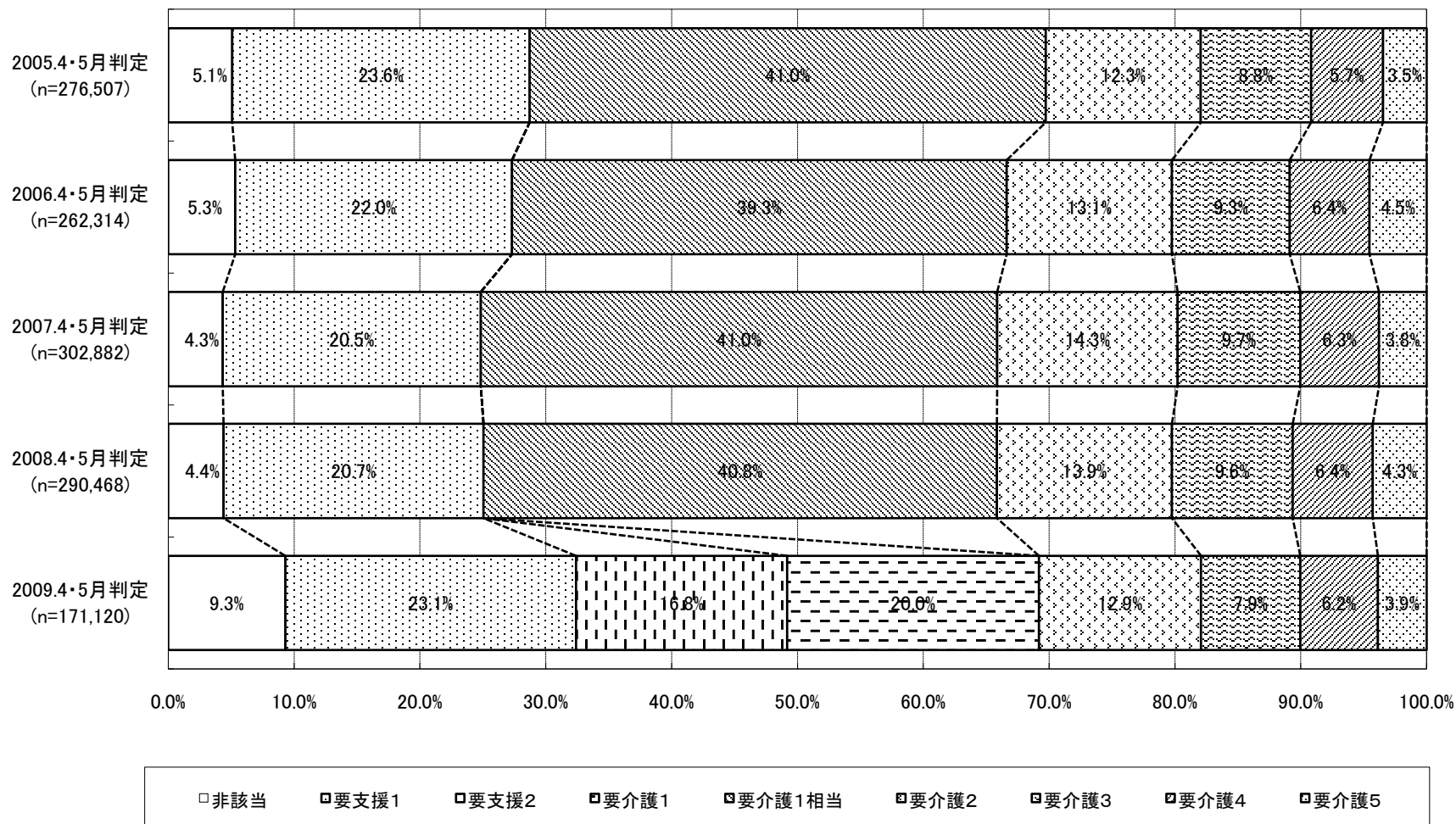


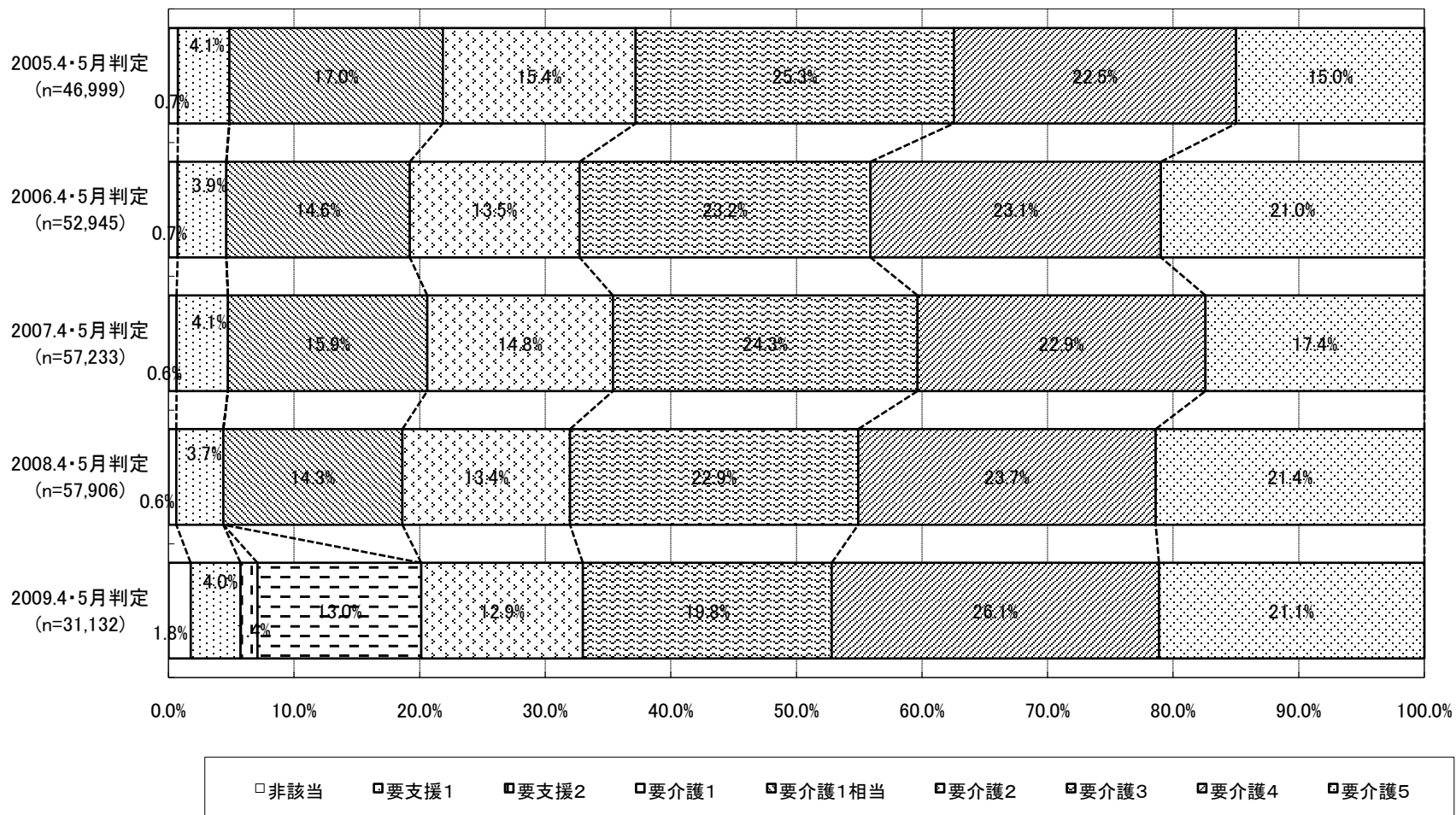
一次判定結果の要介護度区分の比較 (全体)



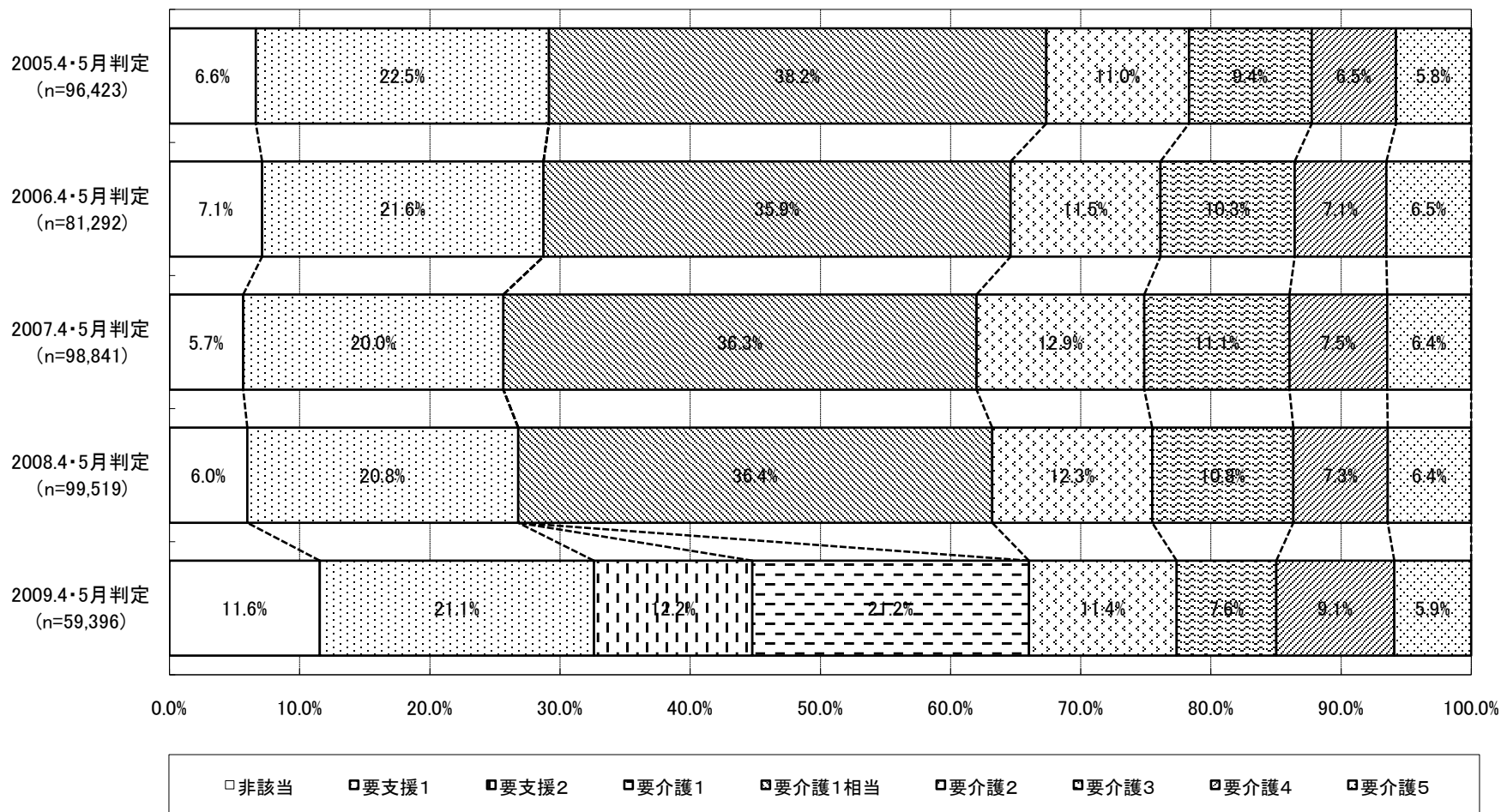
一次判定結果の要介護度区分の比較 (在宅者)



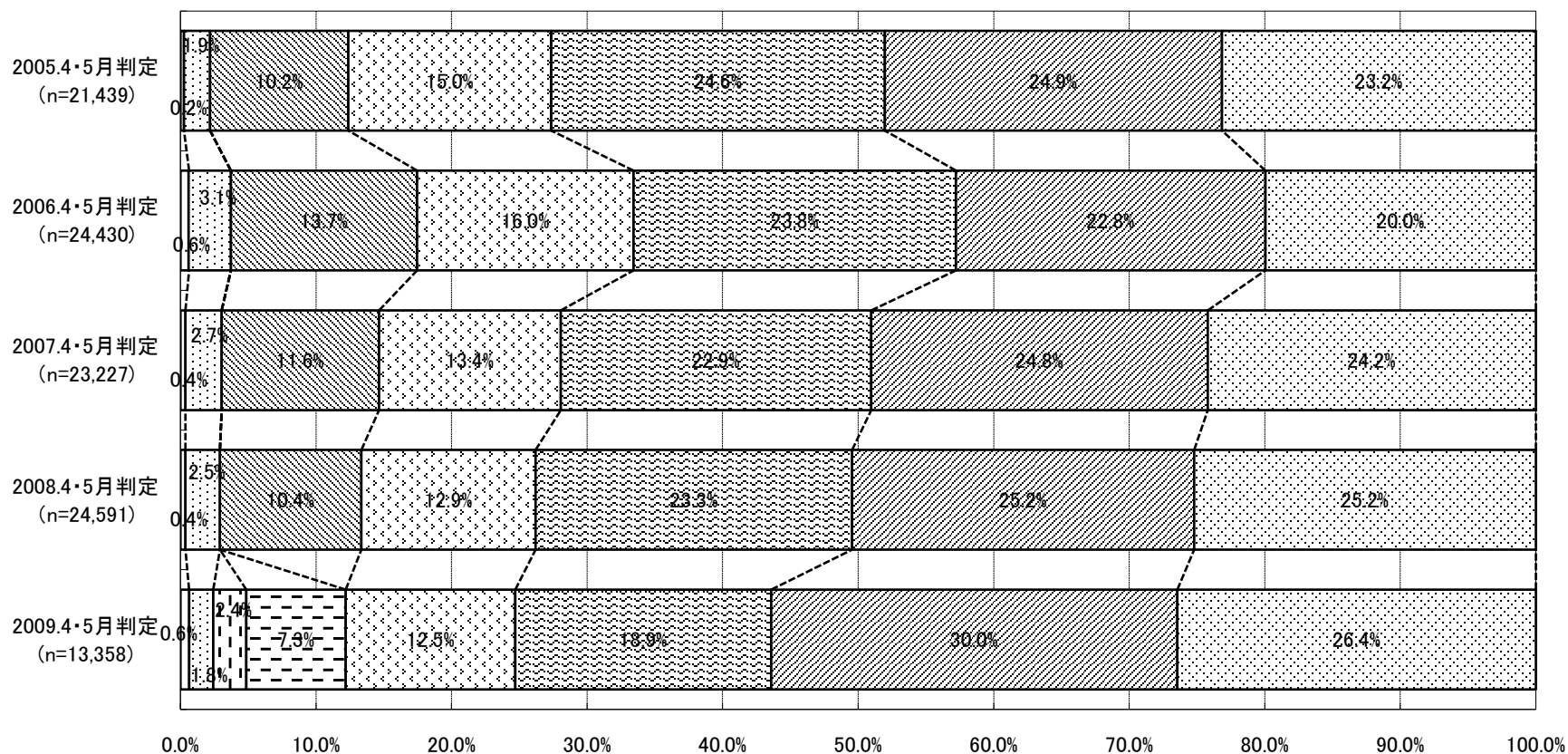
一次判定結果の要介護度区分の比較 (施設入居者)



一次判定結果の要介護度区分の比較 (新規申請者)



一次判定結果の要介護度区分の比較 (区分変更申請者)



非該当
 要支援1
 要支援2
 要介護1
 要介護1相当
 要介護2
 要介護3
 要介護4
 要介護5