

2008 年輸血業務・輸血製剤年間使用量に関する総合的調査報告書

平成 17 年度と 2008 年輸血業務・血液製剤年間使用量調査比較報告書

データ集

日本輸血・細胞治療学会

平成 17 年度と 2008 年輸血業務・血液製剤年間使用量調査報告比較

平成 17 年度調査票回答数（集計対象数）

アンケート依頼施設数	7952 施設
注）許可病床数 20 床以上の医療施設【平成 17 年 9 月現在】	
輸血業務・血液製剤年間使用量調査回答施設	5452 施設（68.6%）
集計対象外施設	829 施設（10.4%）
（内訳）	
使用病床数 20 床以下	810 施設
回答不備	19 施設
有効回答施設	4623 施設（58.1%）
血液製剤の使用実績無し	340 施設
血液製剤の使用実績有り	4283 施設（53.9%）

2008 年調査票回答数（集計対象数）

アンケート依頼施設数	7857 施設
輸血業務・血液製剤年間使用量調査回答施設	3208 施設（40.83%）
内訳	Web 2161 施設（67.36%）
	手書き 1047 施設（32.64%）
有効回答施設	3208 施設（40.83%）
血液製剤の使用実績無し	373 施設
血液製剤の使用実績有り	2835 施設（36.1%）

注意 平成17年度データは、厚生労働省集計データ【最終提出版】 調査表1.xls、調査表2.xls、を使用しました。

1. 病床数を分類

【平成 17 年】

番号	項目	回答数	比率
1	0 床		
2	1 床～20 床未満		
3	20 床～100 床未満	2580	55.81%
4	100 床～200 床未満	1042	22.54%
5	200 床～300 床未満	356	7.70%
6	300 床～400 床未満	272	5.88%
7	400 床～500 床未満	128	2.77%
8	500 床～600 床未満	100	2.16%
9	600 床～700 床未満	66	1.43%
10	700 床～800 床未満	21	0.45%
11	800 床～900 床未満	19	0.41%
12	900 床～1000 床未満	13	0.28%
13	1000 床以上	26	0.56%
	合計	4623	

【2008 年】

番号	項目	回答数	比率
1	0 床	34	1.06%
2	1 床～20 床未満	22	0.69%
3	20 床～100 床未満	1105	34.45%
4	100 床～200 床未満	989	30.83%
5	200 床～300 床未満	327	10.19%
6	300 床～400 床未満	294	9.16%
7	400 床～500 床未満	154	4.80%
8	500 床～600 床未満	102	3.18%
9	600 床～700 床未満	83	2.59%
10	700 床～800 床未満	28	0.87%
11	800 床～900 床未満	28	0.87%
12	900 床～1000 床未満	14	0.44%
13	1000 床以上	28	0.87%
	合計	3208	

2. 施設種別回答施設

【平成 17 年】

番号	項目	0 床		1 ~ 299 床		300 ~ 499 床		500 床以上		全体	
		回答数	比率	回答数	比率	回答数	比率	回答数	比率	回答数	比率
1	国			91	2.29%	56	14.00%	55	22.45%	202	4.37%
2	公的医療機関			618	15.54%	181	45.25%	107	43.67%	906	19.60%
3	社会保険関連団体			53	1.33%	30	7.50%	6	2.45%	89	1.93%
4	医療法人関連団体			2484	62.44%	77	19.25%	19	7.76%	2580	55.81%
5	個人病院			307	7.72%	3	0.75%	1	0.41%	311	6.73%
6	その他			425	10.68%	53	13.25%	57	23.27%	535	11.57%
	合計			3978		400		245		4623	

【2008 年】

番号	項目	0 床		1 ~ 299 床		300 ~ 499 床		500 床以上		全体	
		回答数	比率	回答数	比率	回答数	比率	回答数	比率	回答数	比率
1	大学病院	0	0.00%	21	0.86%	6	1.34%	79	27.92%	106	3.30%
2	大学病院の分院	0	0.00%	11	0.45%	10	2.23%	7	2.47%	28	0.87%
3	国立病院機構・医療センター	0	0.00%	18	0.74%	47	10.49%	17	6.01%	82	2.56%
4	公立・自治体病院	3	8.82%	334	13.67%	125	27.90%	80	28.27%	542	16.90%
5	社会保険関連病院	3	8.82%	35	1.43%	15	3.35%	6	2.12%	59	1.84%
6	医療法人関連病院	4	11.76%	1439	58.90%	145	32.37%	39	13.78%	1627	50.72%
7	個人病院	3	8.82%	334	13.67%	10	2.23%	4	1.41%	351	10.94%
8	その他	21	61.76%	251	10.27%	90	20.09%	51	18.02%	413	12.87%
	合計	34		2443		448		283		3208	

3. 都道府県別回答施設

【平成 17 年】

No	名称	施設数	No	名称	施設数	No	名称	施設数	No	名称	施設数	No	名称	施設数
01	北海道	336	11	埼玉県	191	21	岐阜県	63	31	鳥取県	27	41	佐賀県	50
02	青森県	66	12	千葉県	145	22	静岡県	89	32	島根県	30	42	長崎県	95
03	岩手県	58	13	東京都	368	23	愛知県	170	33	岡山県	95	43	熊本県	98
04	宮城県	68	14	神奈川県	172	24	三重県	62	34	広島県	125	44	大分県	79
05	秋田県	36	15	新潟県	70	25	滋賀県	42	35	山口県	71	45	宮崎県	67
06	山形県	39	16	富山県	54	26	京都府	100	36	徳島県	44	46	鹿児島県	112
07	福島県	79	17	石川県	60	27	大阪府	281	37	香川県	52	47	沖縄県	42
08	茨城県	107	18	福井県	39	28	兵庫県	203	38	愛媛県	89			
09	栃木県	59	19	山梨県	29	29	奈良県	44	39	高知県	61			
10	群馬県	72	20	長野県	73	30	和歌山県	50	40	福岡県	261		合計	4623

【2008 年】

No	名称	施設数	No	名称	施設数	No	名称	施設数	No	名称	施設数	No	名称	施設数
01	北海道	180	11	埼玉県	109	21	岐阜県	50	31	鳥取県	21	41	佐賀県	33
02	青森県	48	12	千葉県	100	22	静岡県	66	32	島根県	26	42	長崎県	56
03	岩手県	44	13	東京都	287	23	愛知県	115	33	岡山県	72	43	熊本県	64
04	宮城県	59	14	神奈川県	131	24	三重県	43	34	広島県	80	44	大分県	65
05	秋田県	40	15	新潟県	64	25	滋賀県	26	35	山口県	50	45	宮崎県	33
06	山形県	27	16	富山県	36	26	京都府	56	36	徳島県	33	46	鹿児島県	77
07	福島県	56	17	石川県	46	27	大阪府	185	37	香川県	35	47	沖縄県	36
08	茨城県	54	18	福井県	23	28	兵庫県	160	38	愛媛県	61			
09	栃木県	35	19	山梨県	24	29	奈良県	23	39	高知県	49			
10	群馬県	72	20	長野県	55	30	和歌山県	30	40	福岡県	173		合計	3208

4. 血液製剤使用の有無

【平成 17 年】

番号	項目	0 床		1 ~ 299 床		300 ~ 499 床		500 床以上		全体	
		回答数	比率	回答数	比率	回答数	比率	回答数	比率	回答数	比率
1	はい			3642	91.55%	396	99.00%	245	100.00%	4283	92.65%
2	いいえ			336	8.45%	4	1.00%	0	0.00%	340	7.35%
	合計			3978		400		245		4623	

【2008 年】

番号	項目	0 床		1 ~ 299 床		300 ~ 499 床		500 床以上		全体	
		回答数	比率	回答数	比率	回答数	比率	回答数	比率	回答数	比率
1	はい	0	0.00%	2110	86.37%	442	98.66%	283	100.00%	2835	88.37%
2	いいえ	34	100.00%	333	13.63%	6	1.34%	0	0.00%	373	11.63%
	合計	34		2443		448		283		3208	

これ以降は 17 年度血液製剤の使用実績有り(4283 施設)と
2008 年度血液製剤の使用実績有り(2835 施設)のデータ比較になります。

【平成 17 年製剤別使用量】

製剤別血液製剤使用量 (単位)							
項目	施設数	最小	最大	平均	合計値	標準偏差	
赤血球製剤 / 単位	1 ~ 299 床	3519	0.06	19000	355.30	1250317.2	619.97
	300 ~ 499 床	394	5.00	12458	2183.45	860280.0	1620.05
	500 床以上	244	18.00	24214	6331.65	1544923.0	3805.81
	全体	4157	0.06	24214	879.36	3655520.2	1886.67
血小板製剤 / 単位	1 ~ 299 床	2114	0.04	8810	211.33	446749.4	506.91
	300 ~ 499 床	376	4.80	17148	1305.19	490752.8	1736.47
	500 床以上	238	4.00	27978	4767.82	1134740.8	4607.35
	全体	2728	0.04	27978	759.62	2072243.0	2033.43
新鮮凍結血漿 / 単位	1 ~ 299 床	2079	0.10	53245	423.92	881323.8	1652.39
	300 ~ 499 床	376	9.00	26100	3057.90	1149772.0	4068.75
	500 床以上	239	20.00	148275	14194.13	3392398.0	13756.67
	全体	2694	0.10	148275	2013.18	5423493.8	6033.87
アルブミン製剤 / g	1 ~ 299 床	3034	0.30	51575	2824.76	8570336.7	4645.76
	300 ~ 499 床	377	20.00	466650	17260.04	6507036.7	27234.72
	500 床以上	237	5.00	369006	51548.28	12216942.1	45799.32
	全体	3648	0.30	466650	7481.99	27294315.5	19602.91
免疫グロブリン製剤 / g	1 ~ 299 床	2429	0.02	8244	270.29	656533.7	501.40
	300 ~ 499 床	366	2.50	61119	1551.82	567965.6	3380.66
	500 床以上	232	5.00	39048	4788.70	1110977.8	4305.76
	全体	3027	0.02	61119	771.55	2335477.1	2123.24

【2008年製剤別使用量】

製剤別血液製剤使用量（単位）							
項目	施設数	最小	最大	平均	合計値	標準偏差	
赤血球製剤 / 単位	1～299床	1818	2	7650	419.54	762720	556.71
	300～499床	417	2	17860	2117.28	882906	1837.30
	500床以上	269	15	22922	6675.71	1795766	4104.51
	全体	2504	2	22922	1374.36	3441392	2522.78
血小板製剤 / 単位	1～299床	1205	1	58280	507.57	611624	2191.71
	300～499床	397	4	31815	2889.74	1147228	4229.36
	500床以上	267	5	134755	13915.72	3715498	13557.11
	全体	1869	1	134755	2929.07	5474350	7355.00
新鮮凍結血漿 / 単位	1～299床	1039	1	7339.5	220.19	228772.3	507.57
	300～499床	387	4.0	25243	1167.92	451984.6	2083.73
	500床以上	256	3.0	22742.0	4485.26	1148225.7	3990.88
	全体	1682	1	25243.0	1087.39	1828982.6	2407.65
アルブミン製剤 / g	1～299床	1481	0.1	120512.5	2768.44	4100052.5	5301.25
	300～499床	361	2.9	94938.0	12920.32	4664236.4	12537.58
	500床以上	241	37.5	404945.0	43559.80	10497911.2	44512.95
	全体	2083	0.1	404945.0	9247.34	19262200.1	21072.30
免疫グロブリン製剤 / g	1～299床	1047	0.1	6950.0	301.51	315683.4	588.38
	300～499床	279	5.0	40948.0	1440.44	401883.7	2773.20
	500床以上	173	37.5	87654.0	5141.31	889447.1	7433.02
	全体	1499	0.1	87654.0	1072.06	1607014.2	3219.52

* アルブミン製剤(血漿蛋白製剤も含む)、免疫グロブリン製剤はgに換算し記入して下さい

* FFP-LR-1は1.5単位、FFP-LR-2は3単位として計算して下さい

* 自己血は赤血球成分を単位数に換算して記入下さい

【平成 17 年度病床数あたりの製剤使用量】

病床数あたりの製剤別血液製剤使用量（単位） （計算式：製剤別血液製剤使用量 ÷ 病床数）							
項目	施設数	最小	最大	平均	合計値	標準偏差	
赤血球製剤 / 単位	1 ~ 299 床	3519	0.0004	395.8333	3.5740	12577.0307	8.6764
	300 ~ 499 床	394	0.0144	28.8380	5.8168	2291.8112	4.0116
	500 床以上	244	0.0189	33.5840	8.8685	2163.9162	4.0612
	全体	4157	0.0004	395.8333	4.0974	17032.7581	8.2498
血小板製剤 / 単位	1 ~ 299 床	2114	0.0007	150.0000	1.7416	3681.7488	5.4315
	300 ~ 499 床	376	0.0121	42.0294	3.4631	1302.1106	4.4475
	500 床以上	238	0.0066	43.1400	6.4184	1527.5821	5.4161
	全体	2728	0.0007	150.0000	2.3869	6511.4415	5.4799
新鮮凍結血漿 / 単位	1 ~ 299 床	2079	0.0007	352.8889	3.4383	7148.2566	12.6588
	300 ~ 499 床	376	0.0226	65.1290	7.9783	2999.8505	10.4087
	500 床以上	239	0.0300	251.7402	19.5938	4682.9222	19.5332
	全体	2694	0.0007	352.8889	5.5052	14831.0293	13.9364
アルブミン製剤 / g	1 ~ 299 床	3034	0.0050	691.2333	27.7634	84234.1612	45.0402
	300 ~ 499 床	377	0.0546	1163.7157	46.1177	17386.3756	69.2039
	500 床以上	237	0.0099	551.5777	71.1132	16853.8305	56.2490
	全体	3648	0.0050	1163.7157	32.4765	118474.3673	50.2027
免疫グロブリン製剤 / g	1 ~ 299 床	2429	0.0002	79.1854	2.5104	6097.8828	4.3861
	300 ~ 499 床	366	0.0071	152.4165	4.1455	1517.2569	8.5494
	500 床以上	232	0.0075	62.2775	6.5586	1521.5913	5.5142
	全体	3027	0.0002	152.4165	3.0184	9136.7310	5.2816

【2008年病床数あたりの製剤使用量】

病床数あたりの製剤別血液製剤使用量（単位） （計算式：製剤別血液製剤使用量 ÷ 病床数）							
項目	施設数	最小	最大	平均	合計値	標準偏差	
赤血球製剤 / 単位	1～299床	1818	0.0071	52.8000	3.1087	5651.5315	3.6423
	300～499床	417	0.0051	53.8230	5.6740	2366.0573	4.8138
	500床以上	269	0.0204	31.9380	9.3567	2516.9642	4.5118
	全体	2504	0.0051	53.8230	4.2071	10534.5530	4.4437
血小板製剤 / 単位	1～299床	1205	0.0087	340.1667	3.4026	4100.1886	15.2231
	300～499床	397	0.0098	102.6290	7.6030	3018.3928	11.2829
	500床以上	267	0.0069	214.2369	19.2002	5126.4405	18.1497
	全体	1869	0.0069	340.1667	6.5516	12245.0219	15.8985
新鮮凍結血漿 / 単位	1～299床	1039	0.0054	31.9109	1.3959	1450.3074	2.9740
	300～499床	387	0.0133	66.913	3.1133	1204.8325	5.5828
	500床以上	256	0.0034	23.7887	6.0229	1541.8730	4.2519
	全体	1682	0.0034	66.913	2.4953	4197.0129	4.2533
アルブミン製剤 / g	1～299床	1481	0.0004	803.4167	19.8971	29467.5651	33.4896
	300～499床	361	0.0094	263.7167	34.9422	12614.1522	33.6182
	500床以上	241	0.0375	546.4845	59.0014	14219.3328	53.9707
	全体	2083	0.0004	803.4167	27.0288	56301.0501	38.6500
免疫グロブリン製剤 / g	1～299床	1047	0.0004	105.3571	2.2328	2337.701	5.5375
	300～499床	279	0.0129	94.3502	3.8157	1064.5866	6.7412
	500床以上	173	0.0616	108.2148	6.8181	1179.5228	8.9892
	全体	1499	0.0004	108.2148	3.0566	4581.8104	6.4295

病院種別血液製剤使用量(1床当たりの単位数)

【平成 17 年】

番号	項目	施設数 合計	病床数 合計	赤血球濃厚液 (単位)	新鮮凍結血漿 (単位)	血小板濃厚液 (単位)	アルブミン製剤 (g)	免疫グロブリン 製剤(g)
1	国	202	72820	6.5001	5.8916	14.9966	59.1961	5.2289
2	公的医療機関	906	209537	6.0617	2.9647	10.0547	43.2619	3.7482
3	社会保険関連団体	89	23709	5.7974	2.7759	8.7565	43.7658	4.0824
4	医療法人関連団体	2580	241234	3.7817	1.5282	2.5894	24.3549	1.8360
5	個人病院	311	19957	2.4921	0.7805	1.6275	17.0311	1.0855
6	その他	535	118550	6.8542	4.8246	11.4709	56.2288	5.1285

【2008 年】

番号	項目	施設数 合計	病床数 合計	赤血球濃厚液 (単位)	新鮮凍結血漿 (単位)	血小板濃厚液 (単位)	アルブミン製剤 (g)	免疫グロブリン 製剤(g)
1	大学病院	106	71304	10.8279	8.8360	24.7250	76.7577	7.3523
2	大学病院の分院	28	9577	9.3253	5.8332	14.7534	52.2701	4.3227
3	国立病院機構・医療センター	82	31144	4.6178	2.4209	8.7085	18.9058	1.4283
4	公立・自治体病院	542	142150	6.1052	2.7290	10.0521	28.8745	2.6479
5	社会保険関連病院	59	16020	5.5508	2.5999	7.3269	28.9000	1.3055
6	医療法人関連病院	1627	250062	3.2241	1.3575	2.7373	18.2038	1.2382
7	個人病院	351	35867	2.3518	0.9275	1.1143	12.0872	1.0019
8	その他	413	101670	5.7892	2.6102	10.1121	30.9491	2.4982

都道府県別濃厚赤血球使用量(1床当たりの単位数)

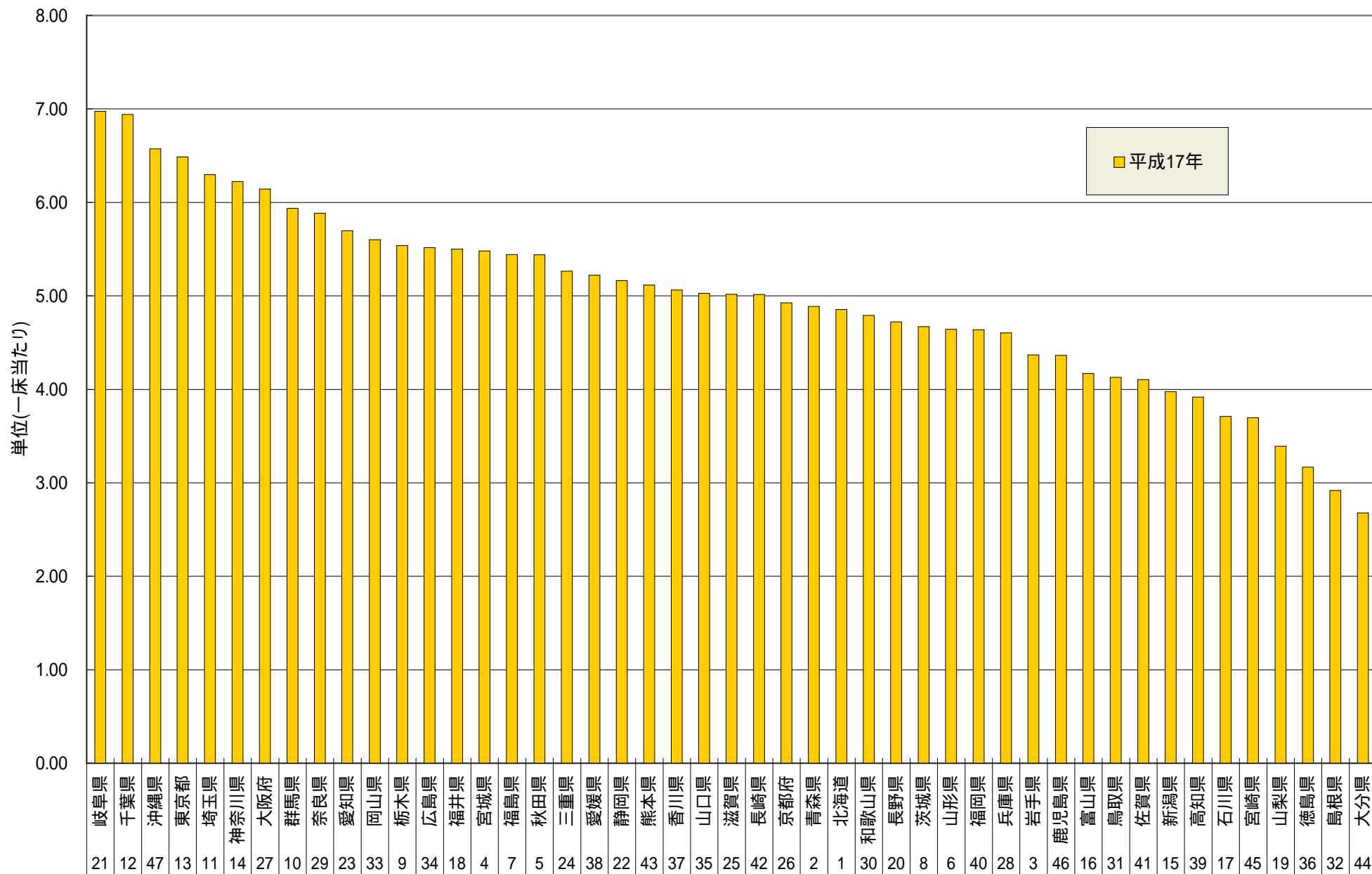
【平成 17 年】

No	名称	使用量	No	名称	使用量	No	名称	使用量	No	名称	使用量	No	名称	使用量
01	北海道	4.8529	11	埼玉県	6.2972	21	岐阜県	6.9746	31	鳥取県	4.1286	41	佐賀県	4.1049
02	青森県	4.8874	12	千葉県	6.9401	22	静岡県	5.1641	32	島根県	2.9179	42	長崎県	5.0154
03	岩手県	4.3676	13	東京都	6.4862	23	愛知県	5.6977	33	岡山県	5.6006	43	熊本県	5.1159
04	宮城県	5.4813	14	神奈川県	6.2232	24	三重県	5.2645	34	広島県	5.5174	44	大分県	2.6780
05	秋田県	5.4398	15	新潟県	3.9742	25	滋賀県	5.0175	35	山口県	5.0259	45	宮崎県	3.6955
06	山形県	4.6426	16	富山県	4.1691	26	京都府	4.9254	36	徳島県	3.1684	46	鹿児島県	4.3627
07	福島県	5.4434	17	石川県	3.7101	27	大阪府	6.1426	37	香川県	5.0624	47	沖縄県	6.5727
08	茨城県	4.6716	18	福井県	5.4997	28	兵庫県	4.6029	38	愛媛県	5.2222			
09	栃木県	5.5380	19	山梨県	3.3901	29	奈良県	5.8833	39	高知県	3.9162			
10	群馬県	5.9366	20	長野県	4.7225	30	和歌山県	4.7922	40	福岡県	4.6371			

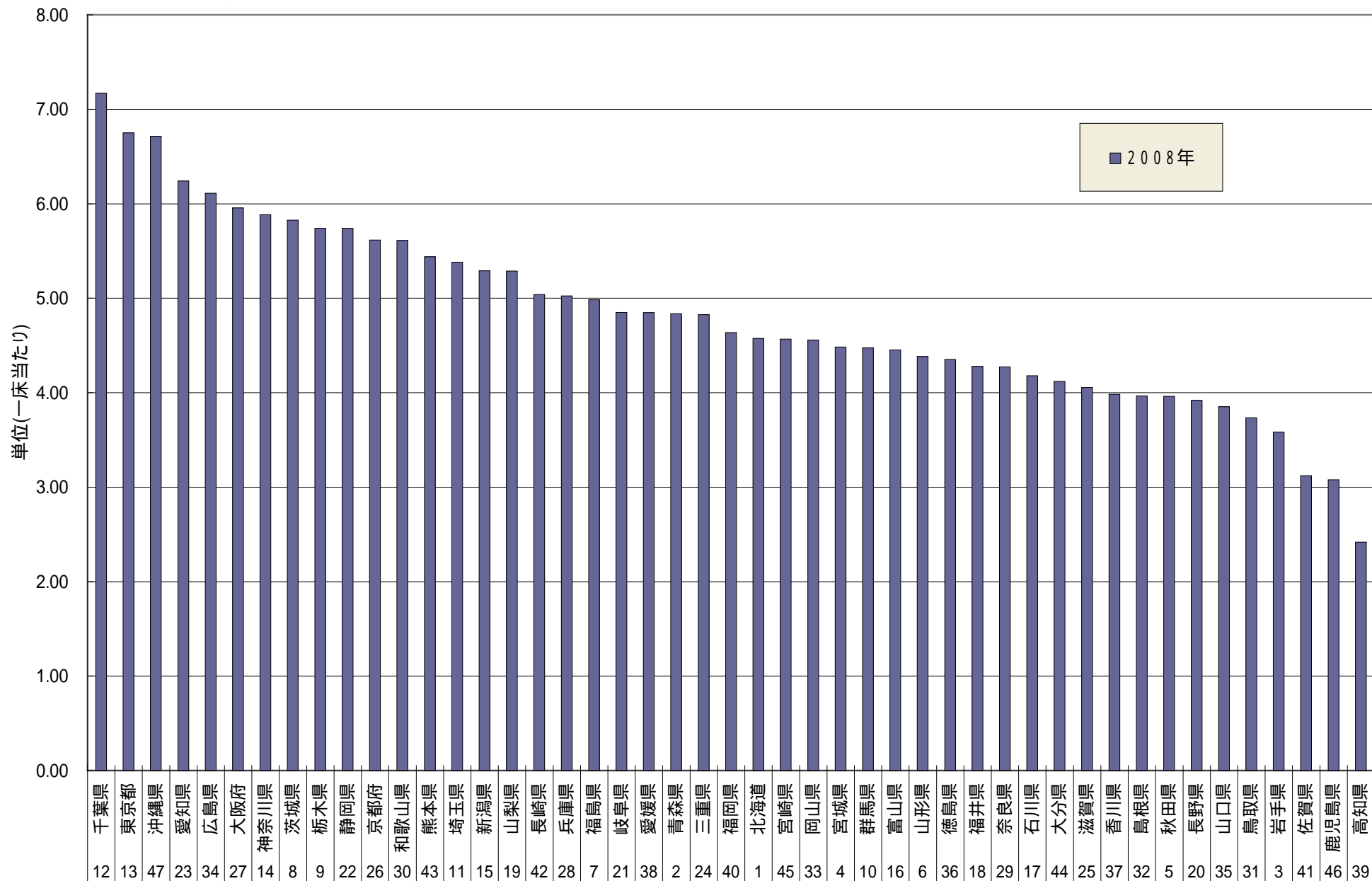
【2008 年】

No	名称	使用量	No	名称	使用量	No	名称	使用量	No	名称	使用量	No	名称	使用量
01	北海道	4.5754	11	埼玉県	5.3813	21	岐阜県	4.8496	31	鳥取県	3.7344	41	佐賀県	3.1222
02	青森県	4.8353	12	千葉県	7.1726	22	静岡県	5.7391	32	島根県	3.9655	42	長崎県	5.0399
03	岩手県	3.5843	13	東京都	6.7508	23	愛知県	6.2416	33	岡山県	4.5568	43	熊本県	5.4377
04	宮城県	4.4841	14	神奈川県	5.8828	24	三重県	4.8268	34	広島県	6.1112	44	大分県	4.1197
05	秋田県	3.9612	15	新潟県	5.2899	25	滋賀県	4.0539	35	山口県	3.8511	45	宮崎県	4.5685
06	山形県	4.3835	16	富山県	4.4513	26	京都府	5.6169	36	徳島県	4.3509	46	鹿児島県	3.0784
07	福島県	4.9833	17	石川県	4.1790	27	大阪府	5.9569	37	香川県	3.9843	47	沖縄県	6.7150
08	茨城県	5.8258	18	福井県	4.2786	28	兵庫県	5.0253	38	愛媛県	4.8476			
09	栃木県	5.7412	19	山梨県	5.2878	29	奈良県	4.2722	39	高知県	2.4187			
10	群馬県	4.4745	20	長野県	3.9188	30	和歌山県	5.6107	40	福岡県	4.6364			

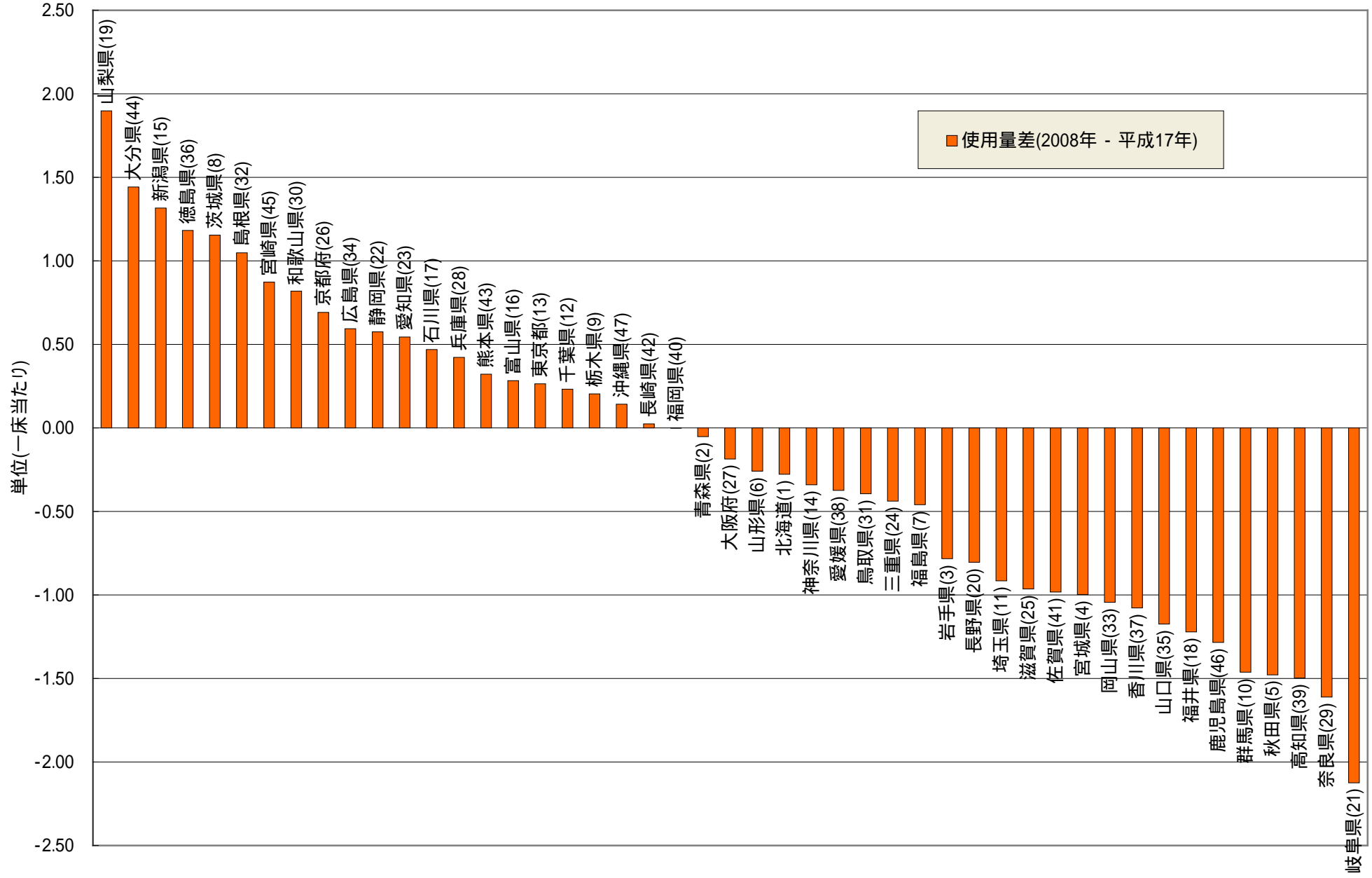
平成17年 濃厚赤血球使用量の多い順



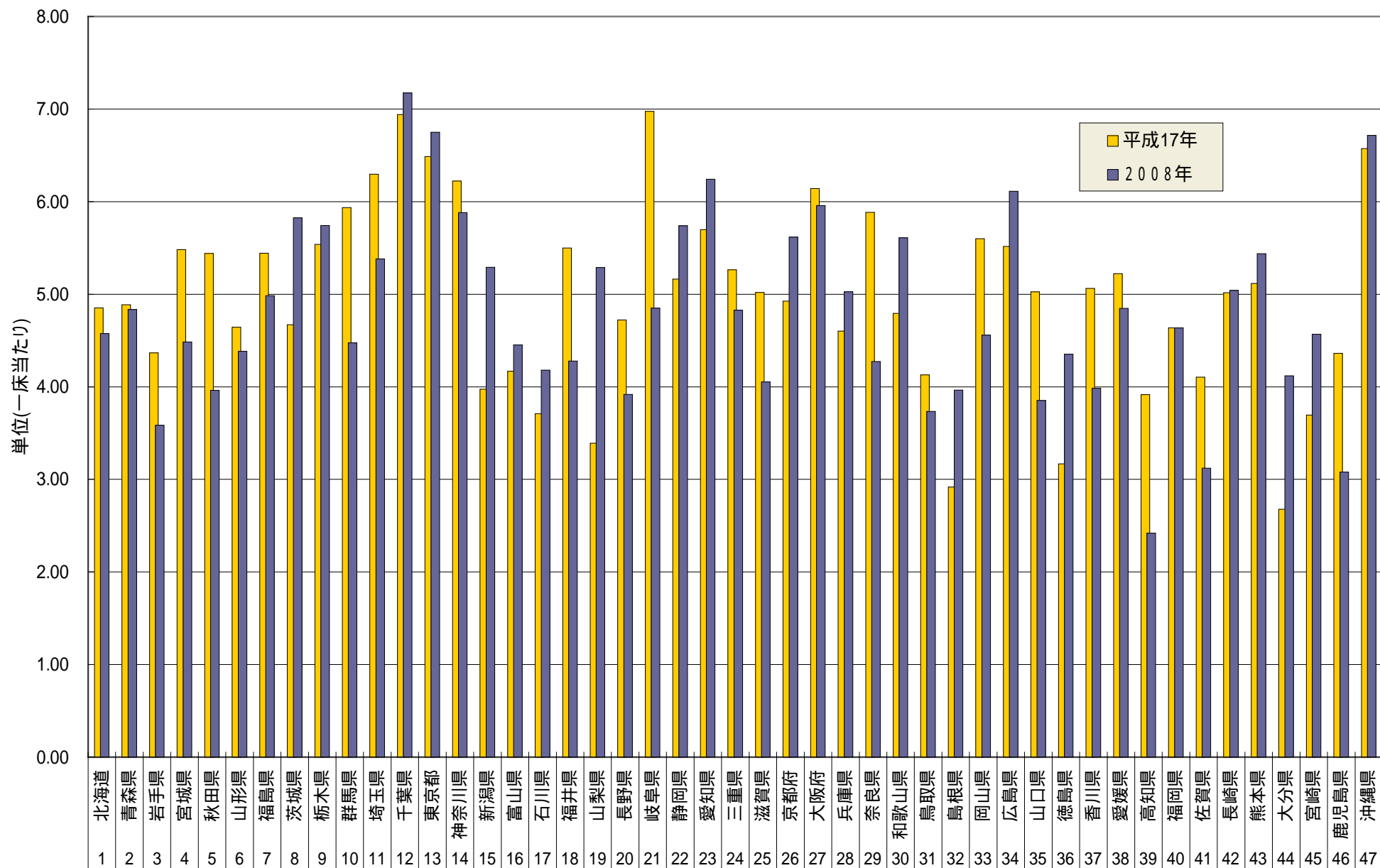
2008年 濃厚赤血球使用量の多い順



濃厚赤血球使用量 年度比較-増減



濃厚赤血球使用量



都道府県別新鮮凍結血漿使用量(1床当たりの単位数)

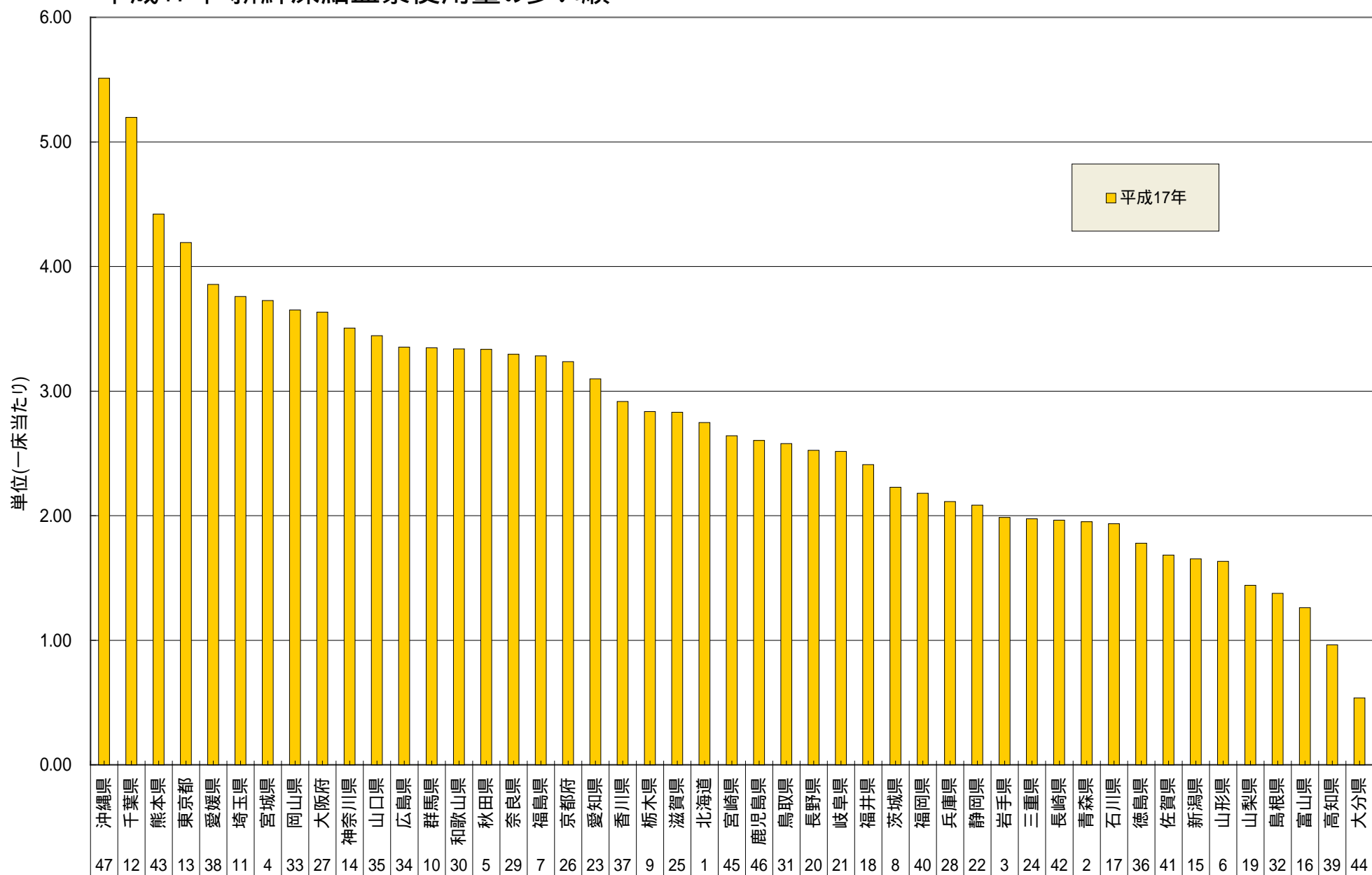
【平成 17 年】

No	名称	使用量	No	名称	使用量	No	名称	使用量	No	名称	使用量	No	名称	使用量
01	北海道	2.7468	11	埼玉県	3.7600	21	岐阜県	2.5164	31	鳥取県	2.5781	41	佐賀県	1.6844
02	青森県	1.9518	12	千葉県	5.1971	22	静岡県	2.0844	32	島根県	1.3769	42	長崎県	1.9644
03	岩手県	1.9850	13	東京都	4.1930	23	愛知県	3.0986	33	岡山県	3.6519	43	熊本県	4.4199
04	宮城県	3.7263	14	神奈川県	3.5050	24	三重県	1.9757	34	広島県	3.3536	44	大分県	0.5373
05	秋田県	3.3355	15	新潟県	1.6529	25	滋賀県	2.8307	35	山口県	3.4442	45	宮崎県	2.6408
06	山形県	1.6333	16	富山県	1.2616	26	京都府	3.2363	36	徳島県	1.7783	46	鹿児島県	2.6039
07	福島県	3.2824	17	石川県	1.9358	27	大阪府	3.6337	37	香川県	2.9156	47	沖縄県	5.5111
08	茨城県	2.2274	18	福井県	2.4097	28	兵庫県	2.1128	38	愛媛県	3.8565			
09	栃木県	2.8350	19	山梨県	1.4412	29	奈良県	3.2947	39	高知県	0.9628			
10	群馬県	3.3486	20	長野県	2.5253	30	和歌山県	3.3379	40	福岡県	2.1797			

【2008 年】

No	名称	使用量	No	名称	使用量	No	名称	使用量	No	名称	使用量	No	名称	使用量
01	北海道	2.4308	11	埼玉県	2.7210	21	岐阜県	2.5844	31	鳥取県	1.6247	41	佐賀県	1.0634
02	青森県	2.0729	12	千葉県	4.9214	22	静岡県	2.3521	32	島根県	1.2958	42	長崎県	1.9904
03	岩手県	1.1166	13	東京都	4.2233	23	愛知県	3.2782	33	岡山県	2.6592	43	熊本県	3.0874
04	宮城県	1.9196	14	神奈川県	3.1945	24	三重県	2.1462	34	広島県	2.9715	44	大分県	1.9521
05	秋田県	1.5549	15	新潟県	2.3685	25	滋賀県	2.6686	35	山口県	2.2174	45	宮崎県	2.7197
06	山形県	1.5900	16	富山県	1.7538	26	京都府	3.1382	36	徳島県	1.9219	46	鹿児島県	1.7993
07	福島県	2.3160	17	石川県	1.8171	27	大阪府	3.3807	37	香川県	1.4399	47	沖縄県	4.4120
08	茨城県	2.7509	18	福井県	1.2339	28	兵庫県	2.7940	38	愛媛県	2.5658			
09	栃木県	3.8808	19	山梨県	2.9715	29	奈良県	3.3740	39	高知県	1.8150			
10	群馬県	2.4275	20	長野県	1.5229	30	和歌山県	3.8071	40	福岡県	2.0372			

平成17年 新鮮凍結血漿使用量の多い順



2008年 新鮮凍結血漿使用量の多い順

