

図10 輸血責任医師の任命状況

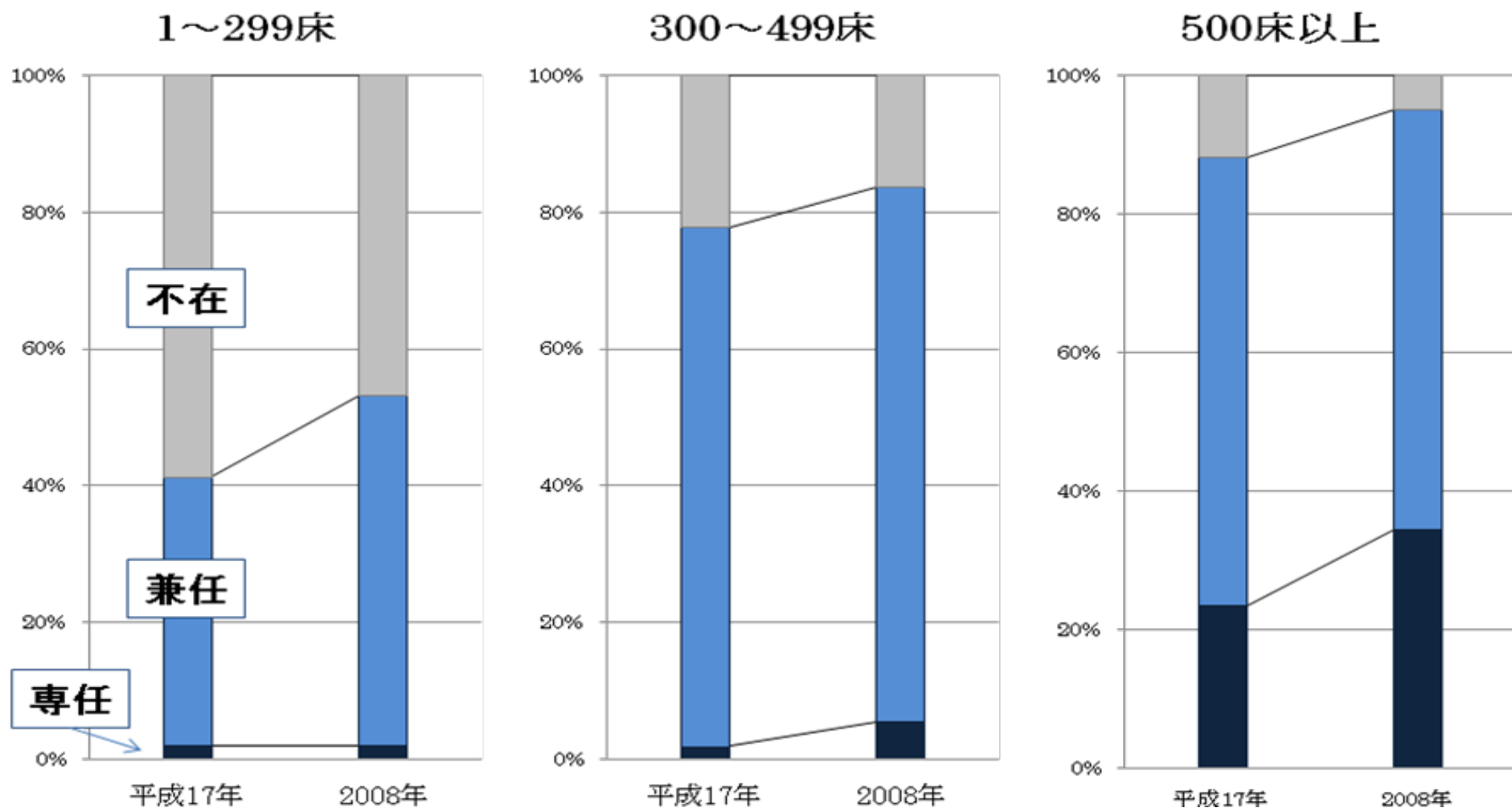


図11 輸血責任臨床検査技師の任命状況

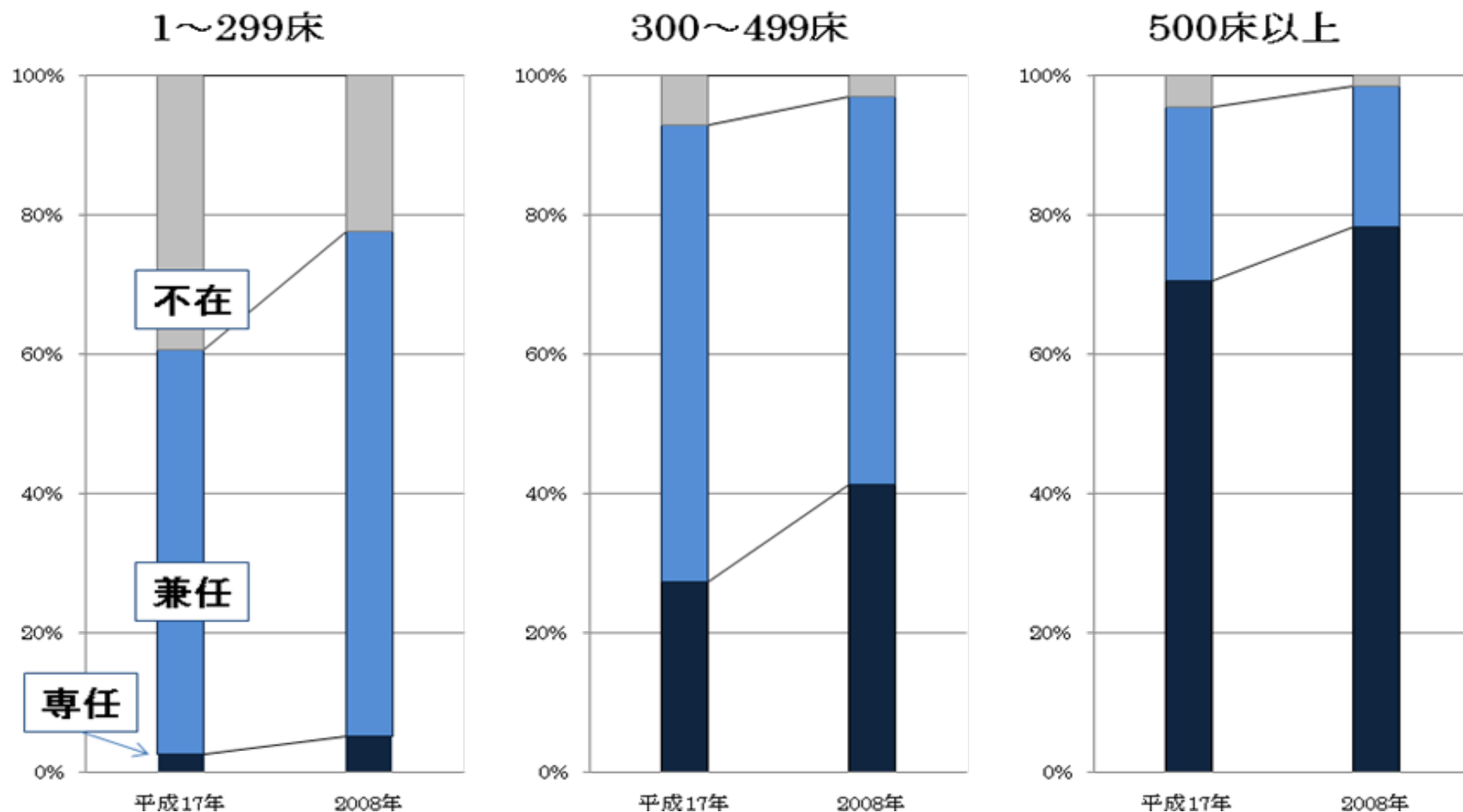


図12 輸血検査の24時間体制

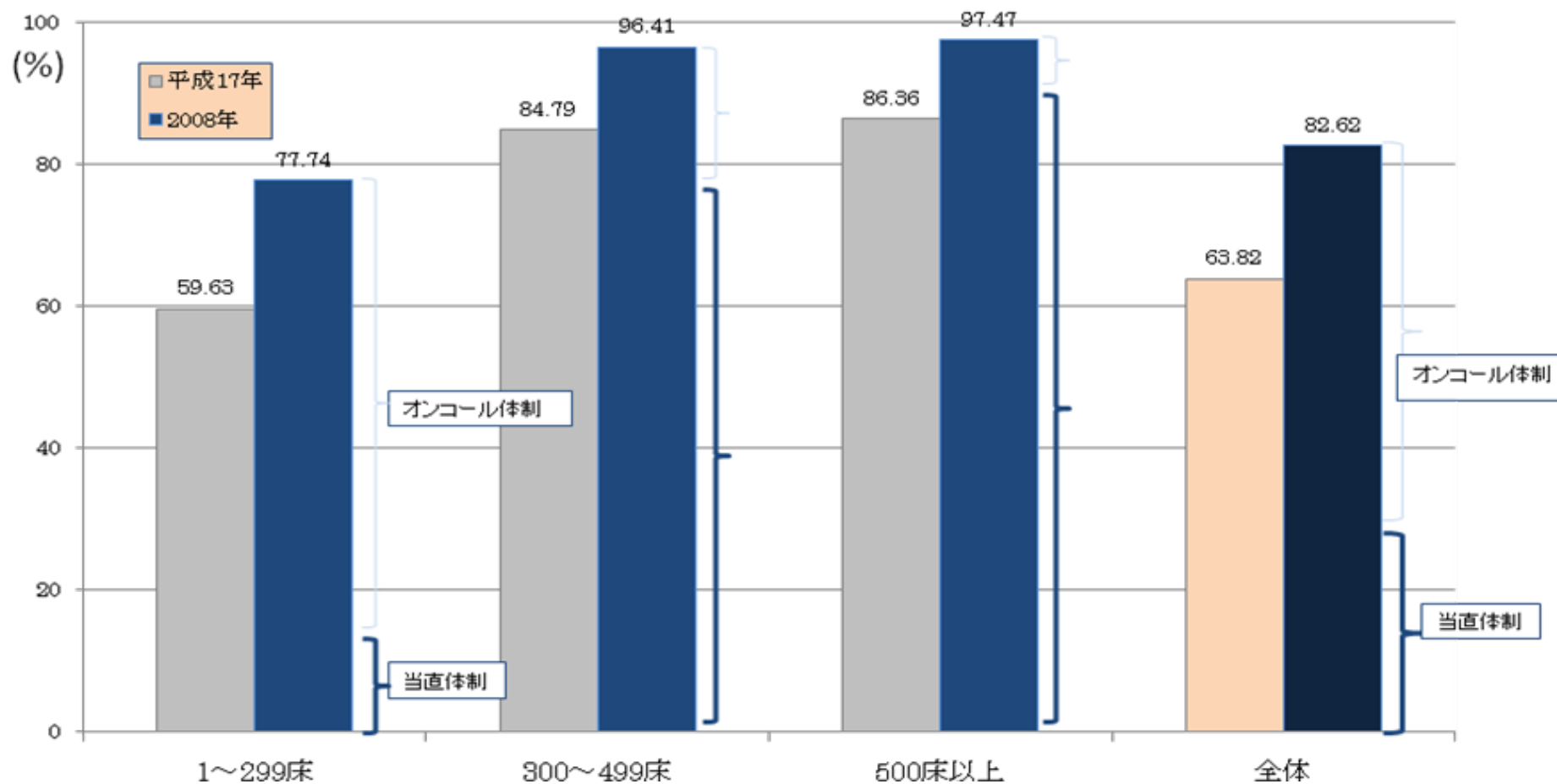


図13 輸血療法委員会の設置

輸血療法委員会設置施設

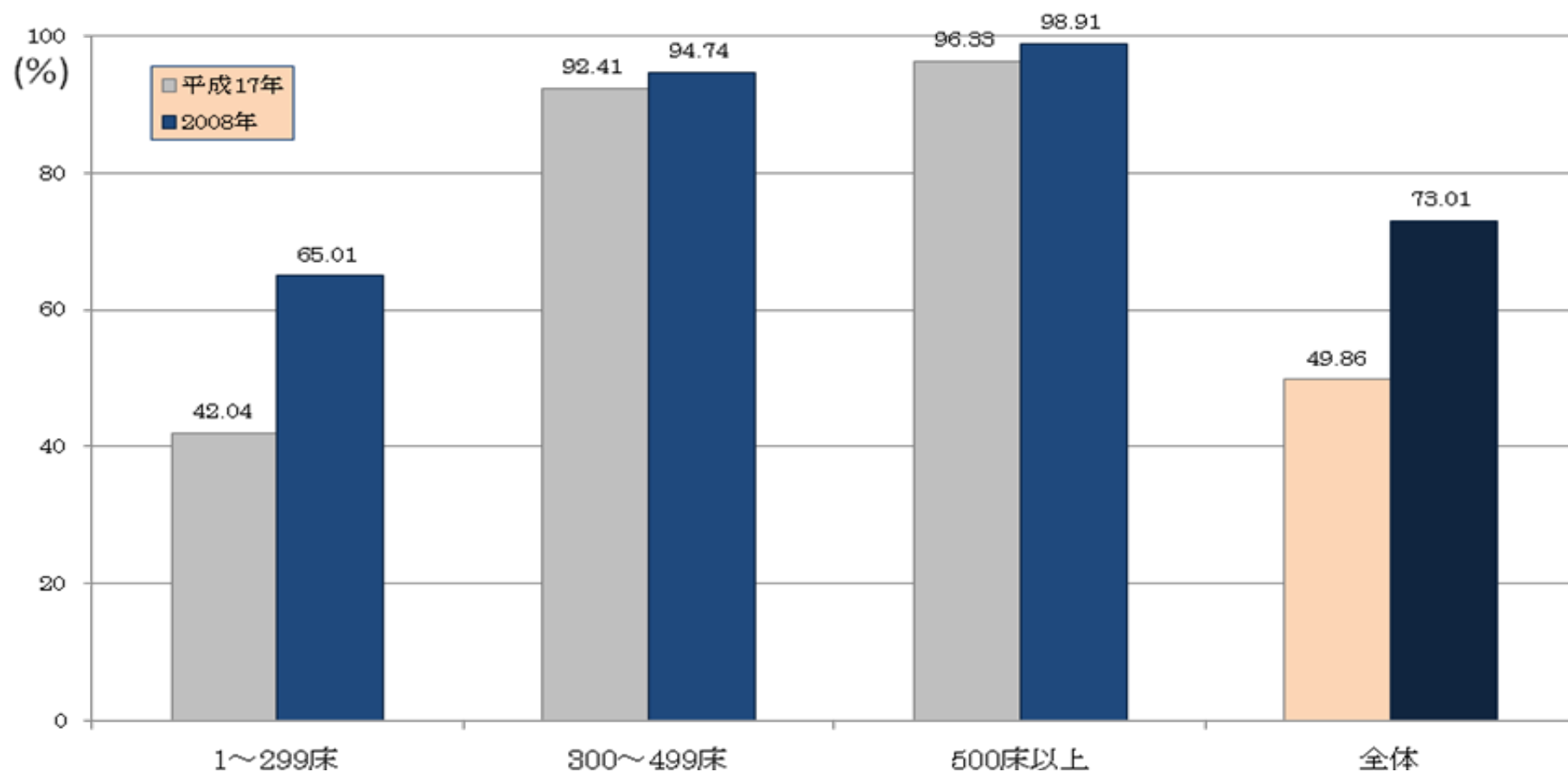


図14 適正輸血への取り組み

適正輸血について輸血療法委員会で検討し、病院全体で取り組んでいる施設

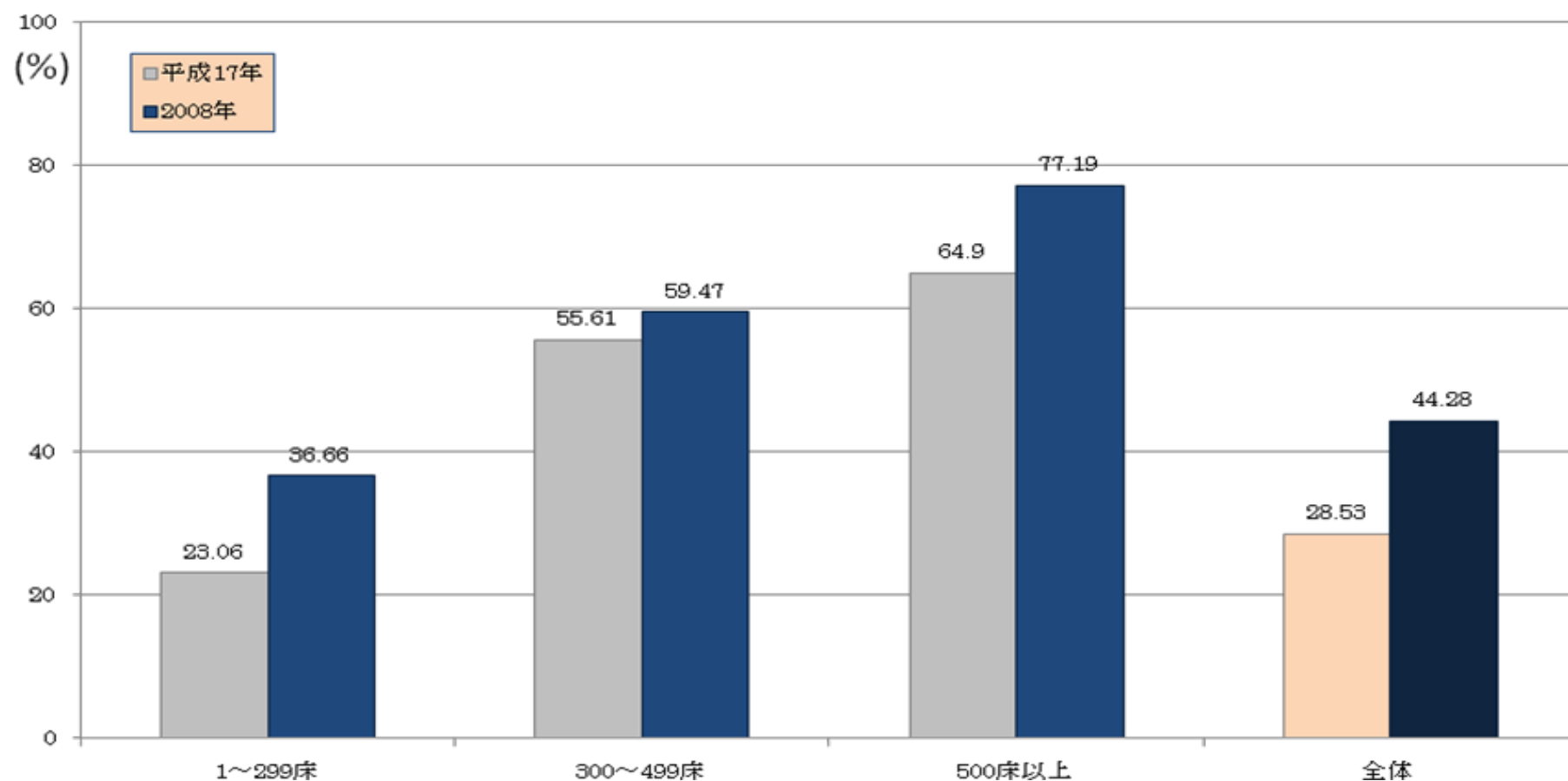


図15 指針の遵守体制

「指針」を院内に十分周知している施設

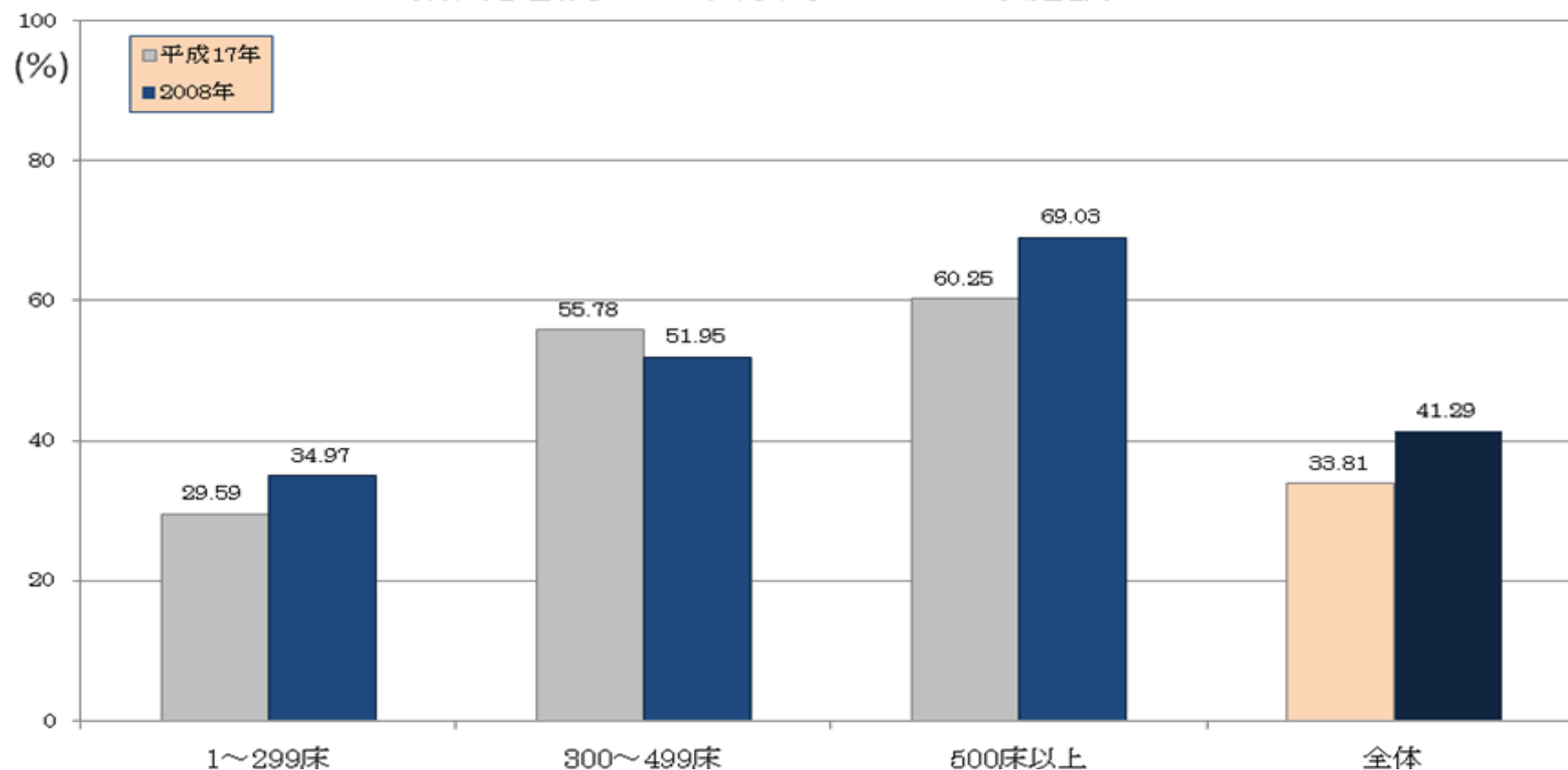


図16 輸血後感染症検査

輸血後感染症検査をほぼすべての症例で行っている施設

