

図3c 都道府県別濃厚赤血球使用量(1床当たりの単位数)

濃厚赤血球使用量 年度比較-増減

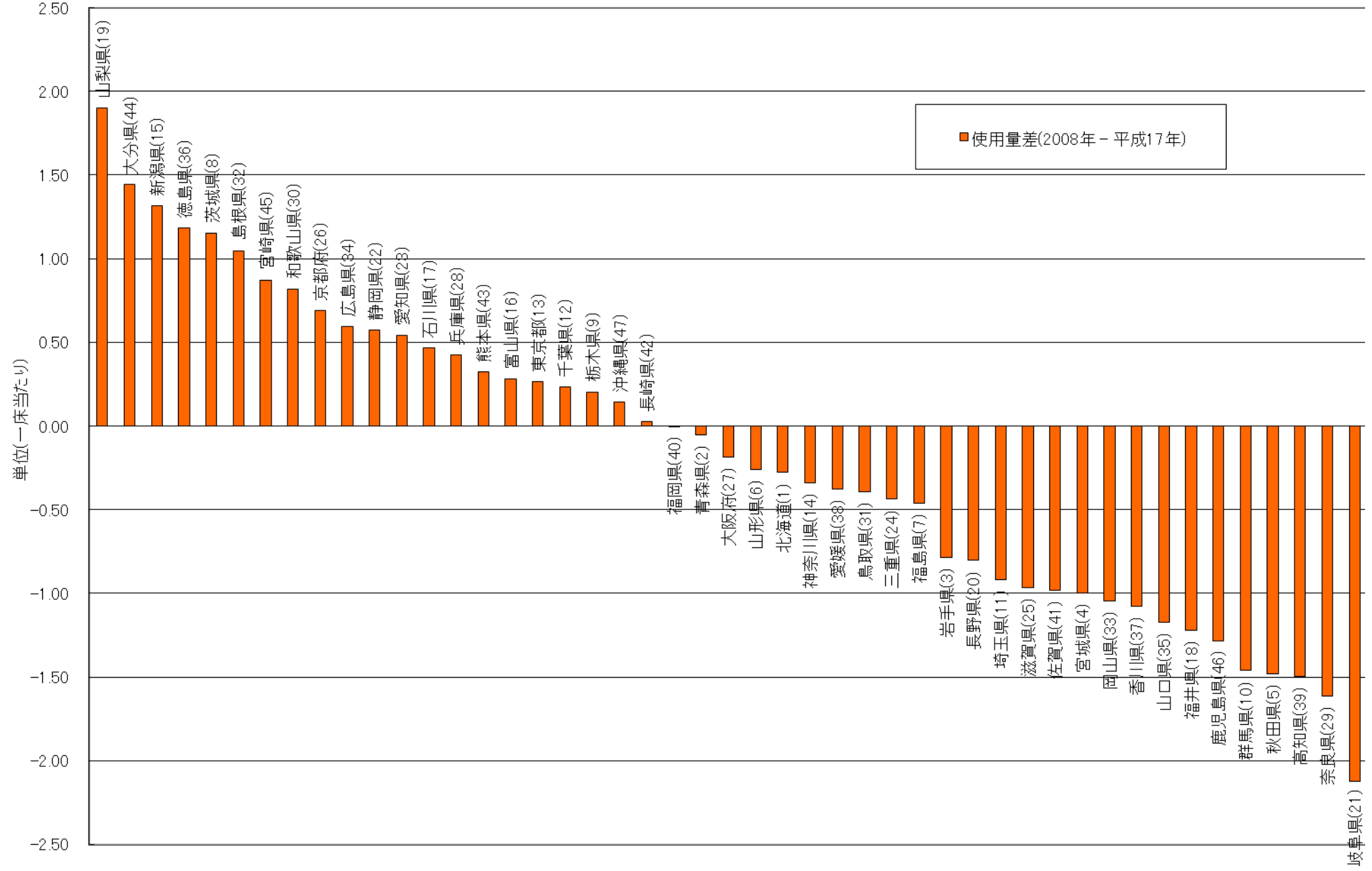


図3d 都道府県別濃厚赤血球使用量(1床当たりの単位数)

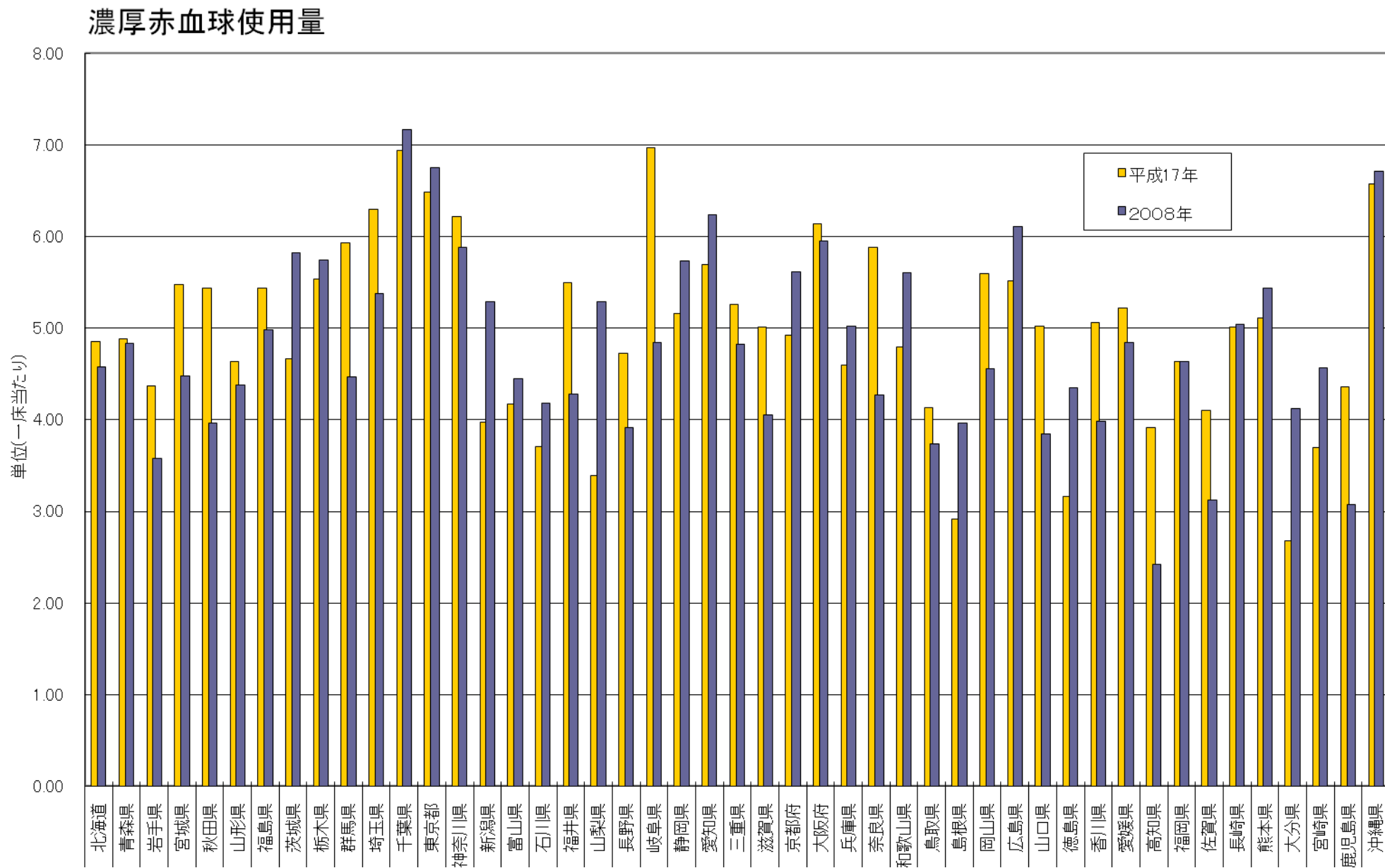


図 4a 都道府県別新鮮凍結血漿使用量(1床当たりの単位数)

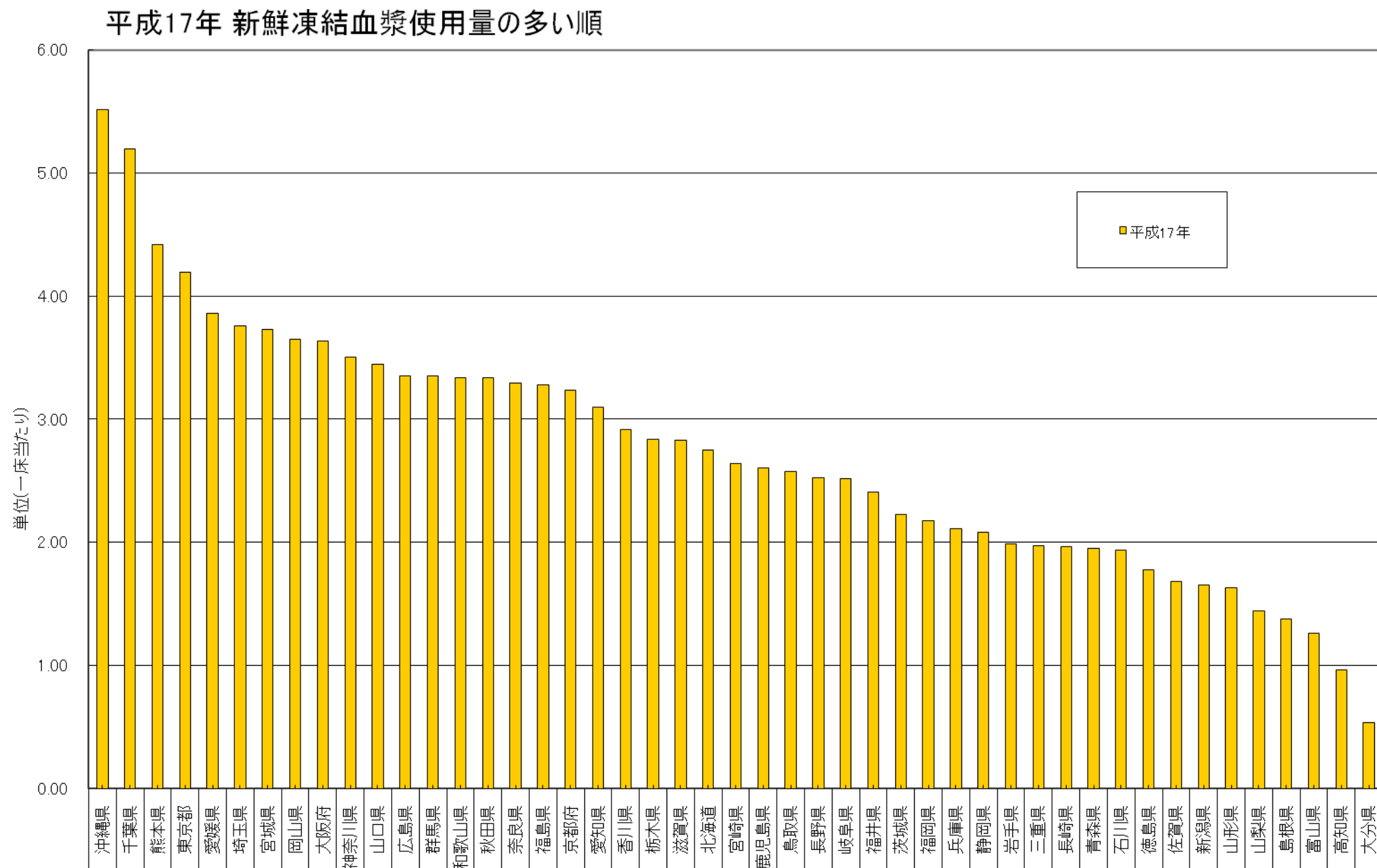


図 4b 都道府県別新鮮凍結血漿使用量(1床当たりの単位数)

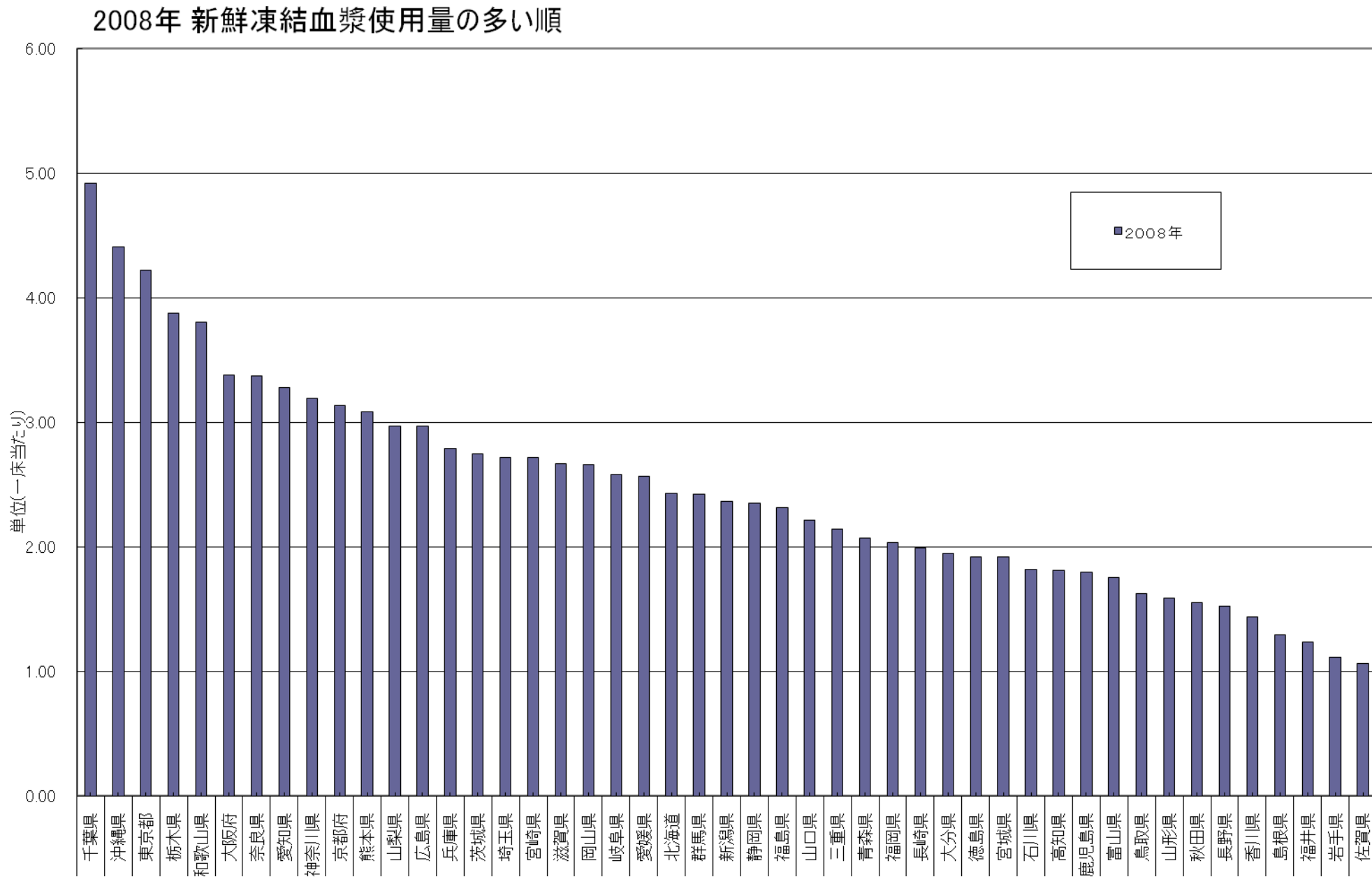


図 4c 都道府県別新鮮凍結血漿使用量(1床当たりの単位数)

新鮮凍結血漿使用量 年度比較-増減

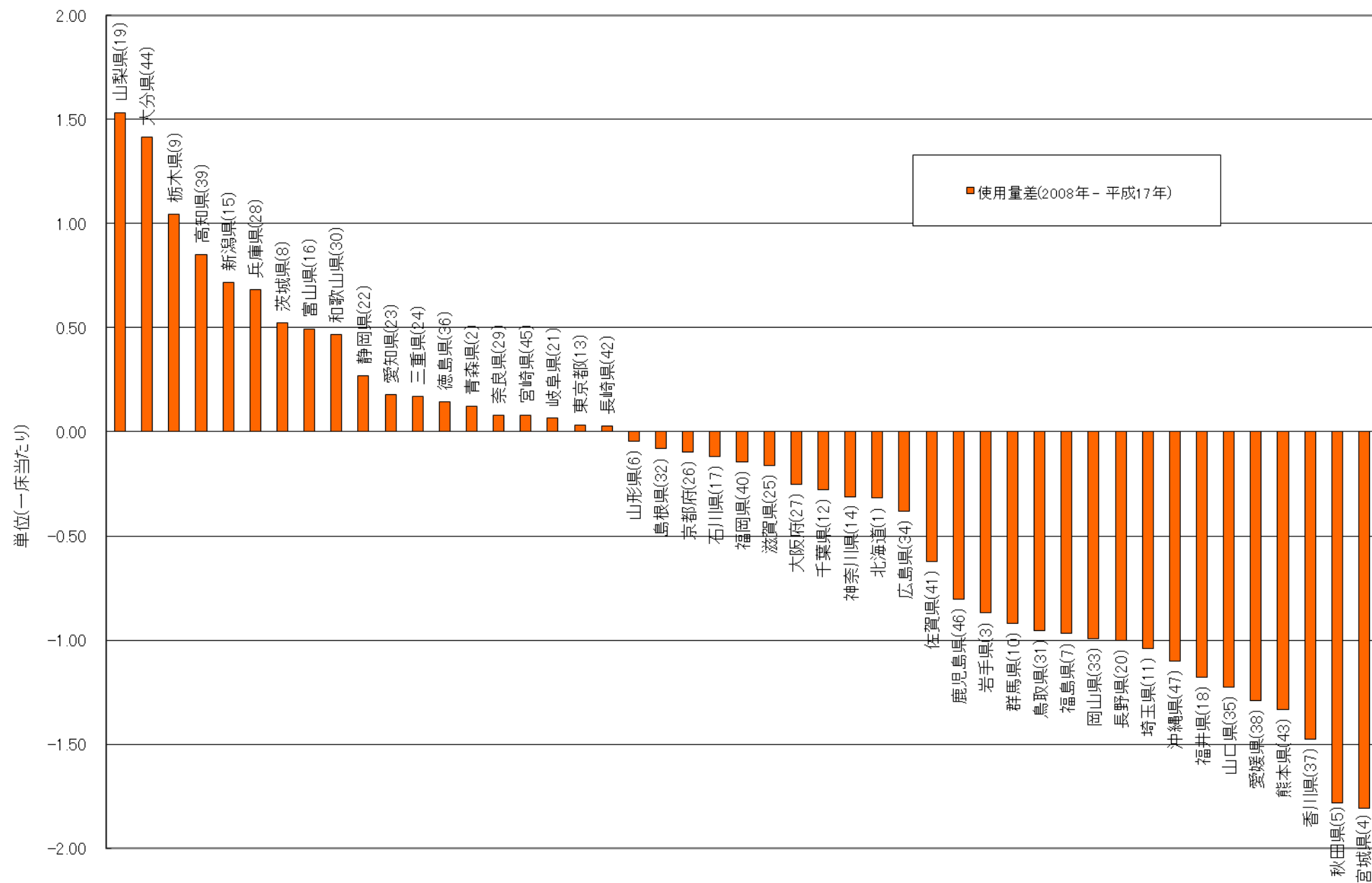


図 4d 都道府県別新鮮凍結血漿使用量(1床当たりの単位数)

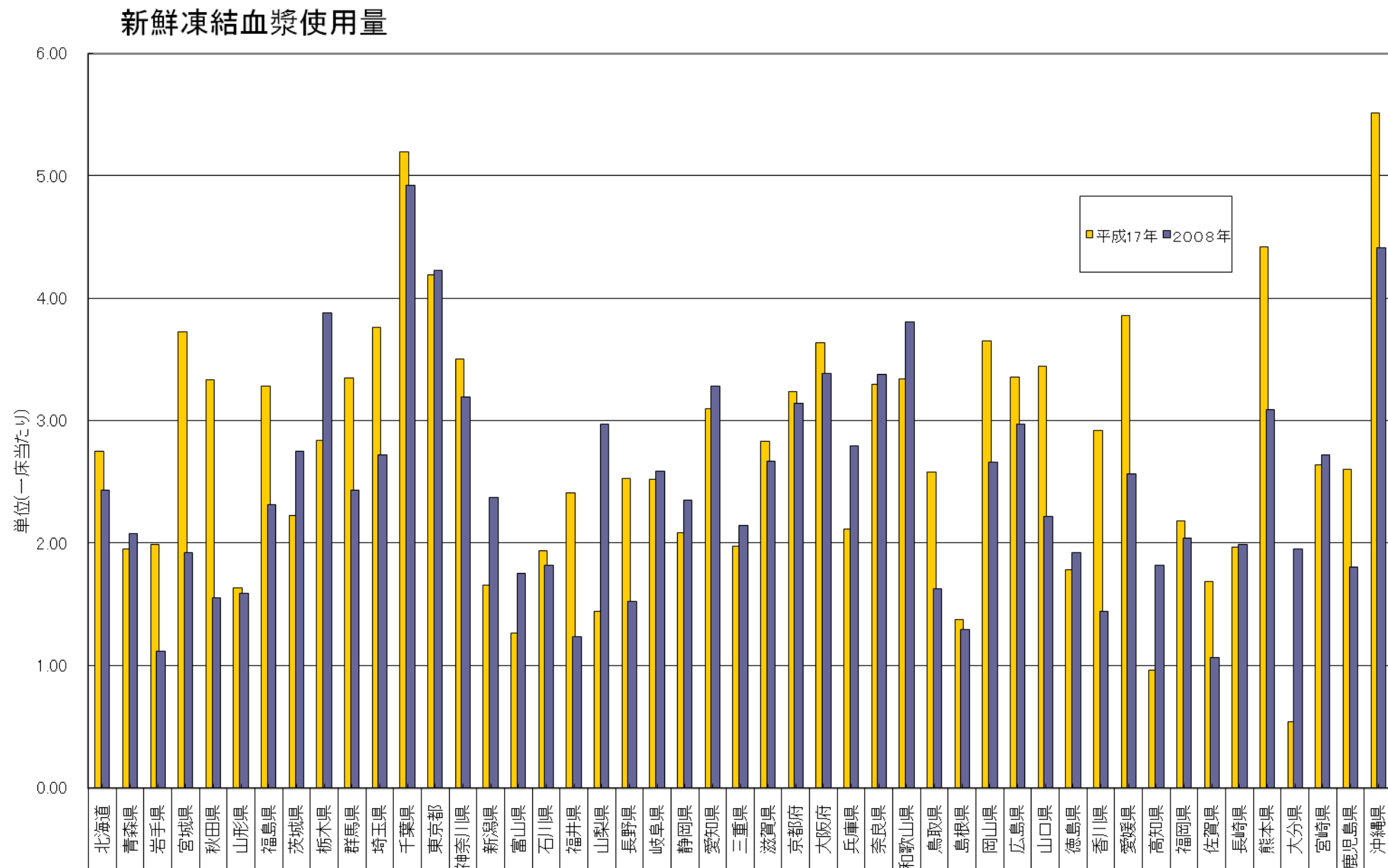


図 5a 都道府県別血小板製剤使用量(1床当たりの単位数)

