



厚生労働省発表
平成 21 年 3 月 27 日

厚生労働省大臣官房統計情報部

担当係：人口動態・保健統計課保健統計室

衛生行政業務統計第二係

電話：03(5253)1111(内線 7512)

03(3595)2958(ダイヤル)

平成 19 年度地域保健・老人保健事業報告の概況 抜粋

目次

	頁
I 地域保健・老人保健事業報告の概要	1
II 結果の概要	2
地域保健編	
1 母子保健	2
2 健康増進	4
3 歯科保健	5
4 精神保健福祉	6
5 衛生教育	7
6 エイズ	7
7 職員の設置状況	8
老人保健編	
1 医療受給者証・健康手帳の交付	10
2 基本健康診査	10
3 歯周疾患検診・骨粗鬆症検診	13
4 健康教育	14
5 健康相談	14
6 機能訓練	15
7 訪問指導	15
8 がん検診	16
III 用語の解説	18
IV 統計表	21

平成 19 年度地域保健・老人保健事業報告の結果は、厚生労働省ホームページにも掲載されています。

アドレス(<http://www.mhlw.go.jp/>)

8 がん検診

(1) がん検診の受診状況

平成19年度の市区町村が実施したがん検診の受診率は、「胃がん」11.8%、「肺がん」21.6%、「大腸がん」18.8%、「子宮がん」18.8%、「乳がん」14.2%となっている(表7、図8)。

「がんであった者のがん検診受診者に対する割合」は、「乳がん」0.27%、「大腸がん」0.17%となっている(表8)。

表7 がん検診受診者数及び受診率の年次推移

		平成15年度 (2003)	16年度 ('04)	17年度 ('05)	18年度 ('06)	19年度 ('07)
胃がん	受診者数 (人)	4 508 041	4 376 699	4 344 918	4 227 730	4 262 048
	受診率 (%)	13.3	12.9	12.4	12.1	11.8
肺がん	受診者数 (人)	7 841 092	7 769 635	7 537 013	7 387 430	7 506 113
	受診率 (%)	23.7	23.2	22.3	22.4	21.6
大腸がん	受診者数 (人)	6 403 659	6 430 450	6 630 503	6 824 088	7 176 312
	受診率 (%)	18.1	17.9	18.1	18.6	18.8
子宮がん	受診者数 (人)	4 087 444	3 995 021	3 439 094	3 320 265	3 538 132
	受診率 (%)	15.3	13.6	18.9	18.6	18.8
乳がん	受診者数 (人)	3 488 074	2 698 947	2 267 189	1 631 811	1 892 834
	受診率 (%)	12.9	11.3	17.6	12.9	14.2

注:1)受診率=(受診者数/対象者数)×100

平成18年度「がん予防重点健康教育及びがん検診実施のための指針」の改正に伴い、平成17年度から「子宮がん」及び「乳がん」の受診率の算出方法を変更した。受診率=(前年度の受診者数+当該年度の受診者数-2年連続の受診者数)/(当該年度の対象者数)×100

2)平成17年度以降の受診率は、計数不明を除く。

3)「受診者数」については、「用語の解説」参照。

4)平成18年度以降の「乳がん受診者数」については、視触診方式及びマンモグラフィの併用者を計上。

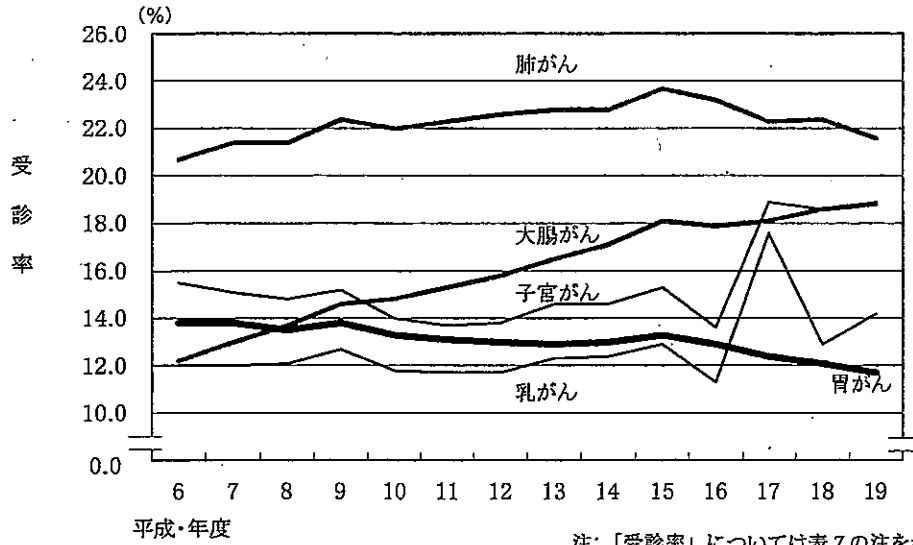
表8 がん検診における要精密検査者及びがんであった者の割合

平成19(2007)年度

	胃がん	肺がん	大腸がん	子宮がん	乳がん
がん検診受診者数 (人)	4 262 048	7 506 113	7 176 312	3 538 132	1 892 834
要精密検査者 (人)	427 949	211 154	521 753	40 392	161 971
「がん検診受診者」に対する割合 (%)	10.04	2.81	7.27	1.14	8.56
がんであった者 (人)	6 548	3 516	12 285	1 921	5 190
「がん検診受診者」に対する割合 (%)	0.15	0.05	0.17	0.05	0.27
「要精密検査者」に対する割合 (%)	1.53	1.67	2.35	4.76	3.20

注:乳がん検診については、視触診方式及びマンモグラフィの併用者を計上。

図8 がん検診受診率の年次推移



注:「受診率」については表7の注を参照。

(2) がん検診受診率の分布状況

平成19年度の市区町村のがん検診受診率の分布をみると、「肺がん」は受診率の高い市区町村が多く、一方、「胃がん」は低い市区町村が多い(表9、図9)。

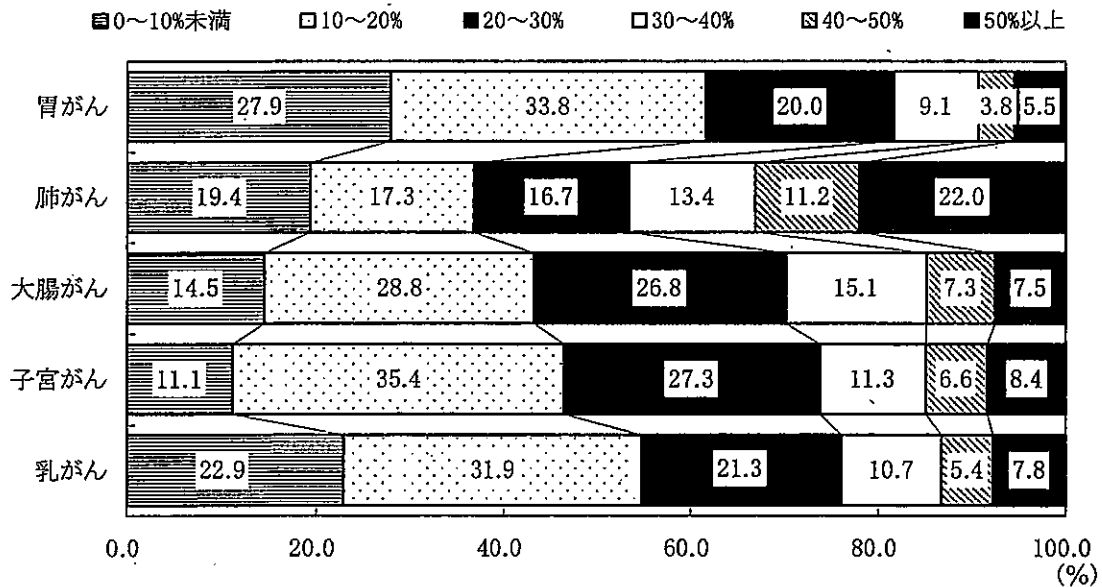
表9 市区町村におけるがん検診受診率の分布状況 平成19(2007)年度

	全国 市区町村数	がん検診受診率					
		0~10%未満	10~20%	20~30%	30~40%	40~50%	50%以上
胃がん	1 816	506	613	363	165	69	100
肺がん	1 816	352	315	303	243	203	400
大腸がん	1 816	263	523	487	274	132	137
子宮がん	1 816	202	642	495	206	119	152
乳がん	1 816	416	579	387	195	98	141

注:「0~10%未満」は、計数不明を含む。

図9 市区町村におけるがん検診受診率の分布状況

平成19(2007)年度



IV 統計表

- 統計表 1 都道府県別にみた常勤保健師数
- 統計表 2 都道府県別にみた基本健康診査における喫煙率
- 統計表 3 基本健康診査・がん検診の実施状況(3-1、3-2、3-3)

統計表2 都道府県別にみた基本健康診査における喫煙率

平成19(2007)年度

(単位：%)

	男			女		
	喫煙率	吸っている者 (20本未満)の率	吸っている者 (20本以上)の率	喫煙率	吸っている者 (20本未満)の率	吸っている者 (20本以上)の率
全 国	27.7	12.5	15.1	6.0	4.2	1.8
北 海 道	33.7	15.9	17.8	11.4	8.1	3.3
青 森 県	30.5	11.2	19.3	4.3	3.2	1.1
岩 手 県	27.9	12.0	15.9	3.5	2.7	0.9
宮 城 県	32.9	13.2	19.7	5.3	3.9	1.5
秋 田 県	32.4	14.6	17.9	3.6	2.9	0.7
山 形 県	35.9	14.5	21.4	5.0	4.0	1.0
福 島 県	29.1	11.9	17.2	4.9	3.6	1.3
茨 城 県	27.3	9.6	17.8	5.0	3.3	1.7
栃 木 県	28.4	10.4	18.0	5.6	3.8	1.8
群 馬 県	28.3	14.0	14.3	6.1	4.4	1.7
埼 玉 県	26.6	13.5	13.1	7.3	5.3	2.1
千 葉 県	28.3	12.5	15.8	6.4	4.5	1.9
東 京 都	26.5	13.3	13.2	8.7	6.0	2.7
神 奈 川 県	25.7	16.4	9.3	7.1	5.7	1.4
新 潟 県	25.3	11.5	13.9	3.8	2.9	0.9
富 山 県	23.5	14.8	8.7	3.3	2.8	0.5
石 川 県	35.9	12.6	23.3	6.3	3.9	2.4
福 井 県	28.9	11.0	17.9	2.8	1.9	0.9
山 梨 県	37.9	14.1	23.8	6.1	4.4	1.7
長 野 県	27.3	12.5	14.8	3.4	2.5	0.8
岐 阜 県	29.5	11.5	17.9	5.1	3.8	1.3
静 岡 県	25.3	12.9	12.4	6.8	5.4	1.5
愛 知 県	28.5	13.2	15.3	5.5	3.8	1.7
三 重 県	23.3	12.3	11.0	3.6	2.6	1.0
滋 賀 県	28.0	16.0	12.0	4.6	3.6	0.9
京 都 府	27.0	12.2	14.8	6.3	4.3	2.0
大 阪 府	33.4	12.5	20.9	9.2	5.5	3.7
兵 庫 県	24.8	11.1	13.7	3.9	2.8	1.1
奈 良 県	26.4	12.7	13.7	5.0	3.6	1.4
和 歌 山 県	29.4	10.4	19.0	5.3	3.5	1.8
鳥 取 県	23.7	9.0	14.6	2.5	1.6	0.9
島 根 県	20.6	15.9	4.6	2.0	1.8	0.2
岡 山 県	22.4	9.8	12.6	2.7	1.9	0.9
広 島 県	16.3	7.1	9.2	2.2	1.5	0.7
山 口 県	19.7	10.0	9.7	3.8	2.7	1.1
徳 島 県	26.6	13.8	12.8	4.5	3.4	1.1
香 川 県	24.5	9.4	15.0	3.3	2.2	1.1
愛 媛 県	33.4	10.4	23.1	3.5	2.3	1.2
高 知 県	24.2	8.1	16.1	4.3	2.8	1.5
福 岡 県	27.1	11.6	15.5	5.6	3.9	1.7
佐 賀 県	30.9	10.8	20.0	3.6	2.6	0.9
長 崎 県	31.2	10.9	20.3	4.5	3.1	1.4
熊 本 県	30.5	9.9	20.6	4.6	3.1	1.5
大 分 県	23.4	9.5	13.9	3.6	2.6	1.0
宮 崎 県	21.0	8.1	13.0	3.1	2.2	0.9
鹿 児 島 県	27.7	12.6	15.1	1.8	1.2	0.6
沖 縄 県	22.9	8.1	14.8	4.7	3.2	1.5

統計表3 基本健康診査・がん検診の実施状況(3-1)

平成19(2007)年度

	検診受診者数(人)						検診受診率(%)					
	基本健康診査	胃がん	肺がん	大腸がん	子宮がん	乳がん	基本健康診査	胃がん	肺がん	大腸がん	子宮がん	乳がん
全 国	13 439 836	4 262 048	7 506 113	7 176 312	3 538 132	1 892 834	42.6	11.8	21.6	18.8	18.8	14.2
北 海 道	420 714	194 092	205 280	230 184	164 912	95 059	30.0	13.4	14.2	15.8	24.5	18.3
青 森	153 692	98 355	107 406	118 717	43 765	35 045	37.4	24.6	26.9	29.4	26.5	27.1
岩 手	187 618	95 980	144 462	120 006	51 576	39 220	42.4	20.7	33.8	24.6	23.0	26.5
宮 城	312 333	173 467	325 502	231 946	137 432	82 044	51.0	24.7	43.3	26.2	31.0	31.7
秋 田	144 781	66 748	91 792	111 009	34 567	20 181	52.5	18.8	31.7	29.7	25.4	22.1
山 形	176 785	111 701	144 925	137 916	62 216	43 475	57.7	36.0	45.3	42.1	34.7	32.7
福 島	270 956	141 660	231 167	159 710	67 276	42 626	44.7	23.9	38.3	26.4	25.3	21.9
茨 城	298 415	110 210	278 994	149 116	79 347	23 288	34.9	11.8	31.6	15.5	14.2	7.5
栃 木	209 189	97 323	156 995	144 143	70 975	48 078	47.2	20.6	32.8	27.7	26.7	25.2
群 馬	311 907	85 159	160 637	131 905	76 164	40 484	48.1	13.1	33.1	20.3	23.4	22.8
埼 玉	768 122	169 254	368 516	464 812	153 573	92 339	55.8	7.9	15.7	19.0	12.0	9.8
千 葉	747 358	241 225	555 002	433 286	245 062	112 212	45.7	13.7	30.0	22.4	26.3	15.6
東 京	1 861 000	234 497	323 303	816 420	277 456	141 923	62.8	5.3	7.4	16.8	12.8	9.1
神 奈 川	752 326	171 024	277 648	334 386	198 307	81 171	32.6	7.0	15.7	13.5	15.4	9.9
新 潟	318 698	136 473	268 488	187 689	60 454	43 749	42.4	17.5	35.6	23.3	17.2	16.9
富 山	164 648	65 478	130 441	74 942	36 002	33 702	50.2	21.6	42.1	24.2	21.4	25.0
石 川	149 838	47 510	90 950	62 387	34 923	19 776	41.6	13.2	25.3	17.3	20.3	16.7
福 井	67 252	22 196	47 267	39 855	16 615	12 807	38.1	13.8	29.3	22.5	22.5	21.9
山 梨	101 042	52 147	107 778	73 795	35 706	29 377	32.9	17.4	35.1	24.2	21.2	24.1
長 野	248 907	69 999	112 587	145 509	56 958	18 527	34.6	9.9	17.6	19.8	15.6	8.1
岐 阜	227 450	70 340	117 280	106 072	60 166	46 080	45.7	14.3	27.7	20.9	19.0	21.0
静 岡	365 593	154 908	370 990	240 598	132 375	58 183	45.9	19.1	44.3	29.0	28.0	21.1
愛 知	740 240	241 437	505 229	385 119	151 943	77 058	53.2	16.9	34.1	26.0	22.4	13.8
三 重	229 653	61 723	106 076	112 360	45 691	30 374	42.0	10.8	18.6	19.4	14.3	13.4
滋 賀	148 125	24 634	8 777	63 582	27 822	15 973	34.1	5.1	10.5	13.3	14.3	11.7
京 都	239 408	44 636	100 739	82 479	52 151	34 554	40.6	6.0	13.5	11.1	14.1	13.8
大 阪	812 784	174 235	231 210	367 256	237 303	101 162	49.5	6.8	8.4	13.7	17.8	9.8
兵 庫	467 469	133 366	247 169	214 983	92 101	55 598	41.5	10.2	23.9	16.4	11.8	10.1
奈 良	158 260	31 272	19 330	105 863	25 073	19 509	43.4	8.2	5.3	27.4	16.9	13.5
和 歌 山	84 121	38 576	72 271	51 885	34 250	20 080	34.3	15.8	29.5	22.0	24.2	17.2
鳥 取	64 572	44 178	49 412	51 773	24 450	14 134	37.2	26.8	28.1	29.5	25.3	24.6
島 根	128 568	17 398	44 397	46 019	21 150	7 903	42.5	5.5	14.0	14.5	15.2	7.4
岡 山	186 530	109 061	202 263	146 185	59 753	23 123	37.8	22.5	39.4	29.2	25.4	11.2
広 島	145 412	73 114	113 430	102 398	64 125	33 899	24.8	10.6	15.7	13.2	18.6	13.7
山 口	142 452	42 986	89 014	64 087	32 988	18 702	39.4	11.7	23.6	17.2	16.6	12.7
徳 島	120 304	22 882	31 577	25 865	17 287	12 561	40.4	7.4	10.2	8.4	14.9	13.5
香 川	159 084	35 762	95 744	88 407	29 721	23 393	43.0	10.3	25.4	24.3	17.6	19.6
愛 媛	107 438	52 561	68 661	76 410	33 279	6 467	26.7	13.0	16.9	18.5	16.9	7.5
高 知	55 756	30 732	65 458	35 986	17 133	14 964	20.9	11.2	34.3	12.8	14.1	20.3
福 岡	356 980	120 908	141 603	151 106	145 559	68 678	29.9	7.8	12.2	9.1	18.9	12.2
佐 賀	73 979	35 497	57 773	39 653	28 002	17 640	51.8	18.6	28.4	20.4	26.6	24.3
長 崎	99 821	47 155	85 767	62 634	47 497	19 341	25.5	11.7	21.0	15.5	28.2	12.8
熊 本	171 377	81 458	148 296	111 049	60 273	33 658	33.9	15.2	27.1	20.1	23.8	16.0
大 分	134 392	48 546	124 903	69 090	44 660	26 994	43.4	15.9	40.4	22.3	25.7	22.0
宮 崎	104 060	29 650	54 666	52 071	31 210	8 820	36.3	9.5	17.8	16.5	21.8	7.7
鹿 児 島	143 859	75 613	138 538	101 094	74 926	29 271	34.5	15.8	28.0	19.9	30.7	18.9
沖 縄	106 568	34 922	86 400	54 555	43 958	19 632	26.7	8.6	21.2	13.4	21.2	15.4

注:1)「検診受診率」は、計数不明を除く。

2)「受診者数」については、「用語の解説」参照。

3)「乳がん受診者数」については、視触診方式及びマンモグラフィの併用者を計上。

統計表3 基本健康診査・がん検診の実施状況(3-2)

平成19(2007)年度

	検診受診者(人)						検診受診率(%)					
	基本健康診査	胃がん	肺がん	大腸がん	子宮がん	乳がん	基本健康診査	胃がん	肺がん	大腸がん	子宮がん	乳がん
18大都市(再掲)												
東京都区部	1 289 112	157 105	237 723	539 441	190 365	96 285	69.2	5.3	7.9	16.3	13.3	8.7
札幌市	179 528	50 941	15 731	74 092	71 950	34 110	36.1	10.2	3.2	14.9	29.1	17.9
仙台市	109 388	59 960	78 525	76 045	38 347	34 543	67.3	25.6	30.4	19.9	28.0	30.8
さいたま市	145 016	64 215	125 677	108 528	27 722	22 805	65.0	18.4	32.5	27.2	15.8	12.7
千葉市	122 379	43 624	48 777	52 539	23 714	13 512	48.4	17.3	19.3	20.8	22.6	11.6
横浜市	185 690	51 237	11 287	89 690	76 492	27 500	19.1	5.5	5.7	9.7	16.7	8.6
川崎市	152 504	40 557	6 031	7 792	23 245	11 627	40.9	10.9	1.6	2.1	11.9	8.3
新潟市	98 678	34 022	38 309	67 958	14 037	10 134	35.3	12.2	13.7	24.3	11.6	10.3
静岡市	41 407	13 905	55 894	19 970	15 122	7 141	34.4	11.6	46.5	16.6	32.4	21.3
浜松市	79 645	26 007	72 138	65 875	24 388	11 391	45.8	16.1	42.8	39.5	21.5	31.7
名古屋市	147 956	26 545	104 077	59 337	49 341	16 383	55.2	8.3	31.0	16.4	28.2	9.3
京都市	102 846	10 816	46 969	18 274	14 502	14 116	42.4	2.8	12.3	4.8	7.8	9.8
大阪市	145 247	39 524	23 887	67 012	63 253	20 290	40.3	6.5	3.1	9.2	22.8	7.8
堺市	83 827	9 744	7 707	35 057	26 572	13 710	73.0	4.0	4.0	13.8	19.8	14.8
神戸市	89 744	18 384	13 678	31 654	21 816	18 163	29.0	4.8	17.5	8.3	12.5	12.2
広島市	54 169	25 795	48 761	34 946	21 698	12 711	29.1	9.1	15.6	9.4	13.9	12.1
北九州市	67 605	6 905	16 542	6 988	21 223	7 906	44.5	2.6	6.6	2.1	12.6	5.9
福岡市	66 407	29 204	-	27 937	45 026	13 124	36.3	8.3	-	7.3	27.9	9.7
中核市(再掲)												
旭川市	24 489	10 552	11 472	14 733	21 931	9 126	30.9	13.3	14.5	18.6	51.9	30.3
函館市	13 223	3 797	4 709	1 689	5 128	1 726	22.7	6.5	8.1	2.9	22.5	9.2
青森市	33 930	14 220	6 650	21 650	5 579	4 547	50.3	21.1	9.9	32.1	20.2	19.9
秋田市	24 134	4 804	11 622	17 370	6 076	2 349	43.7	4.5	11.6	16.3	20.6	12.3
郡山市	25 727	5 990	24 673	22 567	8 028	5 449	41.2	9.6	39.5	36.1	45.0	49.2
いわき市	32 520	15 073	25 138	14 261	5 745	4 056	26.6	12.3	20.6	11.7	13.0	9.4
宇都宮市	45 184	14 494	41 108	36 096	16 617	6 735	44.5	10.8	31.8	23.6	18.5	11.7
川越市	39 292	3 789	4 303	24 132	10 225	2 507	60.2	3.7	3.8	20.8	13.6	4.4
船橋市	116 648	11 934	85 541	74 078	23 608	10 531	39.5	4.0	29.0	25.1	16.3	12.3
横須賀市	26 326	16 909	21 613	21 819	10 332	4 910	32.7	14.1	18.0	18.1	14.8	12.1
相模原市	55 060	12 856	17 979	36 267	18 800	8 184	45.8	7.9	9.6	22.2	15.3	15.5
富山市	42 445	29 089	43 632	30 759	10 221	8 499	33.9	23.1	34.7	24.5	16.7	19.2
金沢市	49 588	13 324	32 282	17 812	11 756	5 322	39.0	10.5	25.4	14.0	19.2	11.7
長野市	58 500	6 433	23 312	30 121	10 272	2 154	45.5	5.0	18.1	23.4	11.6	5.8
岐阜市	44 196	4 244	14 810	7 345	8 901	4 982	42.1	4.0	14.1	7.0	9.5	9.7
豊橋市	18 197	17 002	24 938	12 639	4 689	1 741	36.0	26.4	35.6	19.0	33.4	16.5
豊田市	38 501	16 599	19 215	19 772	5 915	2 481	60.6	26.1	30.3	31.1	22.5	13.4
岡崎市	51 189	9 283	9 769	44 125	4 118	3 284	67.2	12.1	12.7	57.3	16.0	17.6
高槻市	30 114	4 988	27 529	14 711	9 961	4 058	40.6	4.4	23.0	13.0	13.4	7.3
東大阪市	44 362	15 027	4 130	18 756	13 541	4 162	41.0	9.3	2.4	11.6	13.6	5.5
姫路市	38 971	14 671	24 995	17 311	9 845	3 695	43.3	11.9	19.3	13.4	13.3	7.6
奈良市	65 067	4 191	2 351	52 362	10 847	6 041	56.1	3.6	2.0	45.1	28.2	11.8
和歌山市	23 339	7 695	19 554	12 594	13 523	3 366	30.4	10.0	25.5	16.4	23.7	8.2
岡山市	64 827	40 843	67 476	50 654	19 988	2 109	37.0	23.1	37.9	28.5	25.2	3.2
倉敷市	42 003	17 185	26 973	24 938	9 669	5 476	34.5	14.1	22.1	20.5	16.9	11.8
福山市	17 684	10 026	15 605	16 507	11 106	5 389	23.4	13.2	20.6	21.8	40.2	15.7
下関市	21 265	4 111	12 509	6 890	8 278	2 609	38.7	6.2	19.1	10.4	23.9	9.1

注:1)「検診受診率」は、計数不明を除く。

2)「受診者数」については、「用語の解説」参照。

3)「乳がん受診者数」については、視触診方式及びマンモグラフィの併用者を計上。

統計表3 基本健康診査・がん検診の実施状況(3-3)

平成19(2007)年度

	検診受診者数(人)						検診受診率(%)					
	基本健康診査	胃がん	肺がん	大腸がん	子宮がん	乳がん	基本健康診査	胃がん	肺がん	大腸がん	子宮がん	乳がん
高松市	68 428	3 901	18 662	33 808	11 884	9 376	39.6	2.3	10.8	19.5	15.2	16.8
松山市	23 022	11 985	15 858	14 937	6 600	2 994	16.7	8.7	11.5	10.8	10.9	10.0
高知市	12 374	5 157	1585	5 867	4 849	3 641	14.0	5.9	15.9	6.7	10.0	13.1
長崎市	18 420	5 815	8 622	7 690	13 588	4 179	20.1	6.3	9.4	8.4	31.5	11.8
熊本市	42 145	8 815	22 619	10 289	8 613	4 913	35.3	5.9	15.2	6.9	11.0	8.0
大分市	36 849	5 533	35 614	15 459	11 545	9 016	49.6	7.4	47.9	20.8	21.8	23.6
宮崎市	28 411	7 656	22 886	16 510	14 634	-	63.1	12.2	35.3	25.7	32.2	-
鹿児島市	38 085	9 632	23 099	18 068	25 307	6 955	44.1	7.6	19.5	12.7	39.7	13.8
その他政令市(再掲)												
小樽市	8 146	2 910	4 221	5 382	3 282	1 995	26.8	9.6	13.9	17.7	30.8	19.6
八王子市	78 628	7 678	6 489	17 191	17 882	6 626	70.9	4.8	4.0	9.2	15.2	9.6
藤沢市	69 739	2 793	62 224	55 925	9 666	3 411	45.3	1.3	29.5	26.5	8.5	4.3
尼崎市	36 183	4 432	13 731	10 004	2 424	1 528	45.9	4.1	12.1	9.2	3.6	2.8
西宮市	37 805	6 008	6 859	7 414	4 419	2 978	50.1	5.8	6.3	7.1	5.6	6.6
呉市	10 416	3 614	6 106	6 109	7 417	2 271	22.2	7.7	13.0	13.0	26.6	11.5
大牟田市	5 296	608	1 515	2 507	2 063	977	13.2	1.5	3.8	6.3	13.3	6.6
佐世保市	9 288	8 489	10 927	6 413	9 381	4 695	13.4	12.2	15.7	9.2	33.7	18.8

注:1)「検診受診率」は、計数不明を除く。

2)「受診者数」については、「Ⅲ用語の解説」参照。

3)「乳がん受診者数」については、視触診方式及びマンモグラフィの併用者を計上。