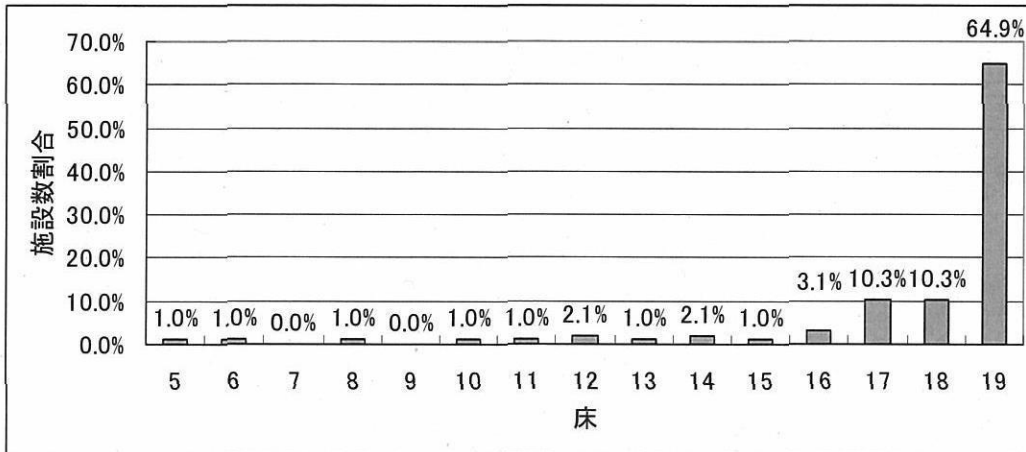


平成20年度慢性期入院医療の包括評価に関する調査
《施設特性調査(診療所) 集計結果》

1 基本情報

■ 病床数別施設数割合(n=97) [図表1]



■ 在宅療養支援施設数(n=94) [図表2]

項目	施設数
在宅療養支援施設である	49
在宅療養支援施設でない	45

■ 入院基本料等加算施設数(複数回答) [図表3]

項目	施設数
診療録管理体制加算	2
診療所療養病床療養環境加算 1	40
診療所療養病床療養環境加算 2	45
栄養管理実施加算	16
医療安全対策加算	6

2 病床数と入院患者数

■ 医療療養病床の病床数が増減した診療所における病床数の変化 [図表4]
(平成 21 年3月と平成 20 年3月との比較)

	医療療養病床の病床数が減少した診療所		医療療養病床の病床数が増加した診療所	
	診療所数	延べ病床数	診療所数	延べ病床数
① 医療療養病床	2	12	1	6
② 上記のうち 病床数全体純増減分	0	0	0	0
③ 差し引き(①-②) 病床数全体の増減を除いた医療療養病床の増減数	-	12	-	6
内訳) 有床診療所入院基本料算定病床	2	12	1	1
内訳) 介護療養病床	0	0	1	6

3 医療療養病床における職員配置の変化（20年2月→21年2月）

■医療療養病床における職員1人当たり患者数の変化(20年2月→21年2月) (n=13) [図表5]

		20年2月	21年2月
看護職員1人 当たりの患者数	平均値	8.8	8.1
	中央値	9.6	8.5
	最小値	2.0	2.3
	最大値	16.0	14.9
	標準偏差	3.8	3.4
看護補助者1人 当たりの患者数	平均値	17.8	14.9
	中央値	17.7	14.3
	最小値	7.8	9.0
	最大値	26.7	24.9
	標準偏差	5.9	5.0

※有床診療所療養病床基本料のみを算定している診療所(13施設)の集計。

※算出式

看護職員1人当たりの患者数 = 1日平均患者数 / {看護師と准看護師の月延べ勤務時間数(日勤+夜勤) / (月の日数 × 24時間)}

看護補助者1人当たりの患者数 = 1日平均患者数 / {看護補助者の月延べ勤務時間数(日勤+夜勤) / (月の日数 × 24時間)}

4 有床診療所療養病床基本料を算定している病床の入退院患者の構成の変化

■有床診療所療養病床基本料を算定している病床の入院元別100床当り新入院(転床)患者数(平成21年2月中)(n=86、単位:人) [図表6]

入院(転床)元		患者数	構成比
院外	自宅(訪問診療、訪問看護等 なし)	10.48	31.8%
	自宅(訪問診療、訪問看護等 あり)	1.38	4.2%
	有料老人ホーム等*	0.58	1.7%
	介護老人福祉施設(特別養護老人ホーム)	0.23	0.7%
	介護老人保健施設	0.81	2.4%
	他の医療機関の一般病床	5.88	17.8%
	他の医療機関の医療療養病床	0.69	2.1%
	他の医療機関の介護療養病床	0.00	0.0%
	他の医療機関の回復期リハビリテーション病棟	0.12	0.3%
	他の医療機関のその他の病床	0.92	2.8%
(再掲) 院外のうち 同一法人 内の場合	自宅(訪問診療、訪問看護等 あり)	0.00	0.0%
	有料老人ホーム等*	0.23	0.7%
	介護老人福祉施設(特別養護老人ホーム)	0.12	0.3%
	介護老人保健施設	0.69	2.1%
	他の医療機関の一般病床	0.12	0.3%
	他の医療機関の医療療養病床	0.00	0.0%
	他の医療機関の介護療養病床	0.00	0.0%
	他の医療機関の回復期リハビリテーション病棟	0.00	0.0%
他の医療機関のその他の病床	0.46	1.4%	
院内	自院の一般病床	9.56	29.0%
	自院の介護療養病床	0.46	1.4%
不明	1.84	5.6%	
合計	32.95	100.0%	

※グループホーム、ケアハウス(軽費老人ホーム)を含む

■有床診療所療養病床基本料を算定している病床の退院先別100床当り退院(転床)患者数
(平成21年2月中)(n=86、単位:人) [図表7]

退院(転床)元		患者数	構成比
院外	自宅(訪問診療、訪問看護等 なし)	10.25	42.6%
	自宅(訪問診療、訪問看護等 あり)	1.84	7.7%
	有料老人ホーム等*	0.69	2.9%
	介護老人福祉施設(特別養護老人ホーム)	0.46	1.9%
	介護老人保健施設	1.50	6.2%
	他の医療機関の一般病床	1.84	7.7%
	他の医療機関の医療療養病床	0.12	0.5%
	他の医療機関の介護療養病床	0.00	0.0%
	他の医療機関の回復期リハビリテーション病棟	0.00	0.0%
	他の医療機関のその他の病床	0.12	0.5%
(再掲) 院外のうち 同一法人 内の場合	自宅(訪問診療、訪問看護等 あり)	0.46	1.9%
	有料老人ホーム等*	0.00	0.0%
	介護老人福祉施設(特別養護老人ホーム)	0.00	0.0%
	介護老人保健施設	0.58	2.4%
	他の医療機関の一般病床	0.00	0.0%
	他の医療機関の医療療養病床	0.00	0.0%
	他の医療機関の介護療養病床	0.00	0.0%
	他の医療機関の回復期リハビリテーション病棟	0.00	0.0%
他の医療機関のその他の病床	0.00	0.0%	
院内	自院の一般病床	2.76	11.5%
	自院の介護療養病床	0.12	0.5%
不明	0.00	0.0%	
死亡退院	3.34	13.9%	
合計	24.08	100.0%	

※グループホーム、ケアハウス(軽費老人ホーム)を含む

■有床診療所療養病床基本料を算定している病床の入院時点の状態別100床当り新入院(転床)患者数及び構成比 [図表8]

(n=39、単位:人、%)

	平成 20 年 2 月中			平成 21 年 2 月中		
	入院基本料区分	患者数	構成比%	入院基本料区分	患者数	構成比%
全体 (n=39)	入院基本料A	2.3	8.0%	入院基本料A (褥瘡評価実施加算あり)	0.3	1.2%
				入院基本料A (褥瘡評価実施加算なし)	1.9	8.1%
	入院基本料B	6.3	21.2%	入院基本料B (褥瘡評価実施加算あり)	1.1	4.7%
				入院基本料B (褥瘡評価実施加算なし)	3.7	16.3%
	入院基本料C (認知機能障害加算あり)	0.5	1.8%	入院基本料C	2.4	10.5%
	入院基本料C (認知機能障害加算なし)	6.3	21.2%			
	入院基本料D	1.8	6.2%	入院基本料D (褥瘡評価実施加算あり)	0.8	3.5%
				入院基本料D (褥瘡評価実施加算なし)	0.5	2.3%
	入院基本料E	12.2	41.6%	入院基本料E	12.2	53.5%
	特別入院基本料	0.0	0.0%	特別入院基本料	0.0	0.0%
合計	29.4	100.0%	合計	22.8	100.0%	
(再掲) 医療区分別 (n=39)	医療区分3	2.3	8.0%	医療区分3	2.1	9.3%
	医療区分2	13.0	44.2%	医療区分2	7.1	31.4%
	医療区分1	14.1	47.8%	医療区分1	13.5	59.3%
	合計	29.4	100.0%	合計	22.8	100.0%

※医療区分と入院基本料A～Eの関係

医療区分	入院基本料
医療区分3	入院基本料A
医療区分2	入院基本料B、C
医療区分1	入院基本料D、E

■有床診療所療養病床基本料を算定している病床の退院直前の状態別100床当り退院(転床)患者数及び構成比 [図表9]

(n=39、単位:人、%)

	平成 20 年 2 月中			平成 21 年 2 月中		
	入院基本料区分	患者数	構成比%	入院基本料区分	患者数	構成比%
全体 (n=39)	入院基本料A	2.1	8.7%	入院基本料A (褥瘡評価実施加算あり)	0.8	4.2%
				入院基本料A (褥瘡評価実施加算なし)	0.8	4.2%
	入院基本料B	3.9	16.3%	入院基本料B (褥瘡評価実施加算あり)	1.3	6.9%
				入院基本料B (褥瘡評価実施加算なし)	2.9	15.3%
	入院基本料C (認知機能障害加算あり)	0.3	1.1%	入院基本料C	1.1	5.6%
	入院基本料C (認知機能障害加算なし)	4.9	20.7%			
	入院基本料D	1.8	7.6%	入院基本料D (褥瘡評価実施加算あり)	0.5	2.8%
				入院基本料D (褥瘡評価実施加算なし)	1.1	5.6%
	入院基本料E	10.9	45.7%	入院基本料E	10.6	55.6%
	特別入院基本料	0.0	0.0%	特別入院基本料	0.0	0.0%
合計	24.0	100.0%	合計	19.0	100.0%	
(再掲) 医療区分別 (n=39)	医療区分3	2.1	8.7%	医療区分3	1.6	8.3%
	医療区分2	9.1	38.0%	医療区分2	5.3	27.8%
	医療区分1	12.8	53.3%	医療区分1	12.2	63.9%
	合計	24.0	100.0%	合計	19.0	100.0%

※医療区分と入院基本料A～Eの関係

医療区分	入院基本料
医療区分3	入院基本料A
医療区分2	入院基本料B、C
医療区分1	入院基本料D、E

■医療療養病床の入院経路別100床当り新入院(転床)患者数(n=41、単位:人、%) [図表10]

	平成21年2月中	
	入院患者	構成比%
他院よりの紹介	7.06	31.6%
自院外来からの入院	12.53	56.1%
予定入院	2.05	9.2%
緊急入院	0.46	2.0%
救急車による搬送	0.23	1.0%
計	22.32	100.0%

■医療療養病床の100床当り入院基本料等加算算定患者数(n=62、単位:人) [図表11]

項目	患者数
在宅患者緊急入院診療加算	0.00
乳幼児加算・幼児加算	0.33
HIV感染者療養環境特別加算	0.81
重症皮膚潰瘍管理加算	0.81
褥瘡患者管理加算	3.58
退院調整加算1(退院支援計画作成加算)	3.41
後期高齢者外来患者緊急入院診療加算	0.00

平成 20 年度

慢性期入院医療の包括評価に関する調査 集計結果

患者特性調査 (病院)

平成20年度慢性期入院医療の包括評価に関する調査 《患者特性調査(病院)集計結果(全病院比較)》

平成 20 年度調査集計対象：平成 20 年度調査対象病院（136 病院）で療養病棟入院基本料を算定している患者

平成 18 年度調査集計対象：平成 18 年度調査対象病院（全 85 病院）の療養病棟入院基本料 2 を算定している患者

（注）本集計における「医療区分」は、患者調査票の回答に基づくものであるため診療報酬上の医療区分と一致しない場合がある。

1 医療区分・ADL区分の状況

■医療区分・ADL 区分 [図表1]

	平成20年度調査				平成18年度調査			
	医療区分1 (n=2,453)	医療区分2 (n=3,826)	医療区分3 (n=1,550)	合計 (n=7,829)	医療区分1 (n=1,805)	医療区分2 (n=2,726)	医療区分3 (n=1,066)	回答計 (n=5,597)
ADL区分3	10.3%	26.6%	15.0%	51.8%	10.4%	27.9%	15.3%	53.7%
ADL区分2	9.3%	13.3%	3.3%	25.8%	11.2%	12.8%	2.6%	26.7%
ADL区分1	11.8%	9.0%	1.5%	22.4%	10.6%	7.9%	1.1%	19.6%
全体	31.3%	48.9%	19.8%	100.0%	32.2%	48.7%	19.0%	100.0%
無回答(n)	(45)	(39)	(13)	(97)	(5)	(6)	(0)	(11)

平成20年度慢性期入院医療の包括評価に関する調査
 《患者特性調査(病院)集計結果(共通病院比較)》

集計対象：平成18年度調査と平成20年度調査の共通病院（24病院）における療養病棟入院基本料を算定している患者

（注）本集計における「医療区分」は、患者調査票の回答に基づくものであるため診療報酬上の医療区分と一致しない場合がある。

1 医療区分・ADL区分の状況

■医療区分・ADL区分 [図表2]

	平成20年度調査				平成18年度調査			
	医療区分1 (n=492)	医療区分2 (n=960)	医療区分3 (n=477)	合計 (n=1,929)	医療区分1 (n=770)	医療区分2 (n=1,240)	医療区分3 (n=532)	回答計 (n=2,542)
ADL区分3	9.7%	28.1%	19.0%	56.9%	10.9%	29.0%	17.0%	56.9%
ADL区分2	7.4%	13.8%	4.0%	25.2%	10.0%	13.0%	2.8%	25.7%
ADL区分1	8.3%	7.8%	1.7%	17.9%	9.4%	6.7%	1.2%	17.4%
全体	25.5%	49.8%	24.7%	100.0%	30.3%	48.8%	20.9%	100.0%
無回答(n)	(4)	(1)	(2)	(7)	(1)	(3)	(0)	(4)