

# 平成20年度慢性期入院医療の包括評価に関する調査 集計結果

## 1. 調査の目的

療養病棟入院基本料等の医療の実態を調査し、診療報酬改定の検討資料とすることを目的とした。

## 2. 調査対象・調査方法

平成18年度調査の方法を踏襲しつつ、患者分類に基づく包括評価導入に伴う配置職員、患者構成、コストの変動等、医療療養病床の実態の調査を実施した。

調査施設数は、全国の医療療養病床を有する病院及び診療所から原則として無作為抽出を行い、病院700施設、診療所650施設とした。

### (1) 施設特性調査

平成21年3月1日時点で療養病棟入院基本料又は有床診療所療養病床入院基本料を算定している保険医療機関を対象に、職員配置の変動及び入退院患者数、入退院患者の患者分類区分、入院元・退院先、入退院理由等の入退院患者の状況について調査を実施した。

### (2) 患者特性調査

平成21年3月1日時点で施設特性調査を行う医療機関に入院している患者に対し、年齢・入院期間・医療区分等の基本属性や提供されている医療サービスの内容について調査を実施した。

### (3) コスト調査

平成20年10月1日時点で療養病棟入院基本料を算定している保険医療機関を対象に、調査対象医療機関の人件費、減価償却費、医薬品費、材料費等の払い出し量等について調査を実施した。

### (4) レセプト調査（病院、診療所）

患者特性調査を実施した病院及び有床診療所における療養病棟入院基本料又は有床診療所療養病床入院基本料が算定されている入院患者の平成21年1月診療分の診療報酬明細書を用い、療養病棟入院料A～E等の算定状況、医療区分の該当状況等について調査を実施した。

### (5) レセプト調査（国保支払い分）

全国の療養病棟入院基本料又は有床診療所療養病床入院基本料が算定されている入院患者の算定状況を把握するために、国民健康保険からの支払いに係る者のうち約12,500件（平成21年1月診療分）の診療報酬明細書を収集した。

### 3. 調査結果

平成20年度調査における下記の調査について集計を行った。

#### 集計対象数（病院）

調査票	件数	
	平成20年度調査	(参考) 平成18年度調査
1. 施設特性調査	136施設	85施設
2. 患者特性調査	136施設	85施設
3. コスト調査	44施設	69施設
4. レセプト調査（病院）	66施設	69施設
5. レセプト調査（国保支払い分、病院）	12,561件	115,409件

#### 集計対象数（診療所）

調査票	件数	
	平成20年度調査	(参考) 平成18年度調査
1. 施設特性調査	97施設	—
2. 患者特性調査	96施設	—
3. レセプト調査（診療所）	640件	—
4. レセプト調査（国保支払い分、診療所）	935件	—

(注) 平成18年度調査では、診療所（109施設）における患者分類分布の調査のみ実施。

平成 20 年度

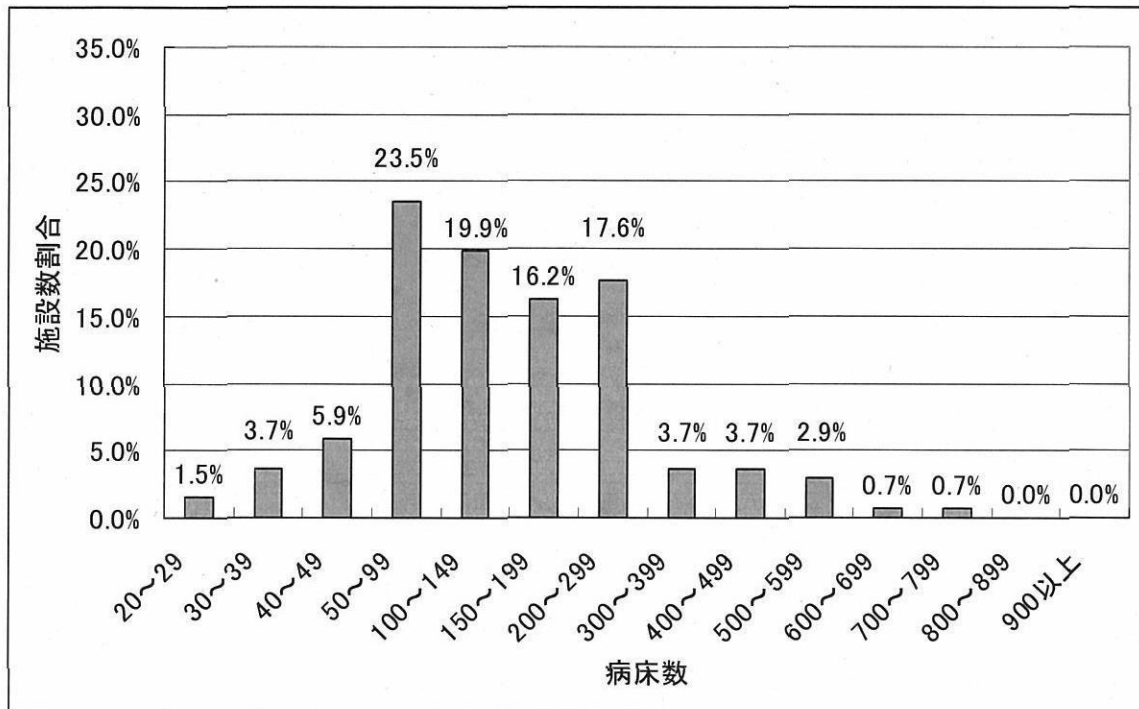
慢性期入院医療の包括評価に関する調査 集計結果

# 施設特性調査 (病院)

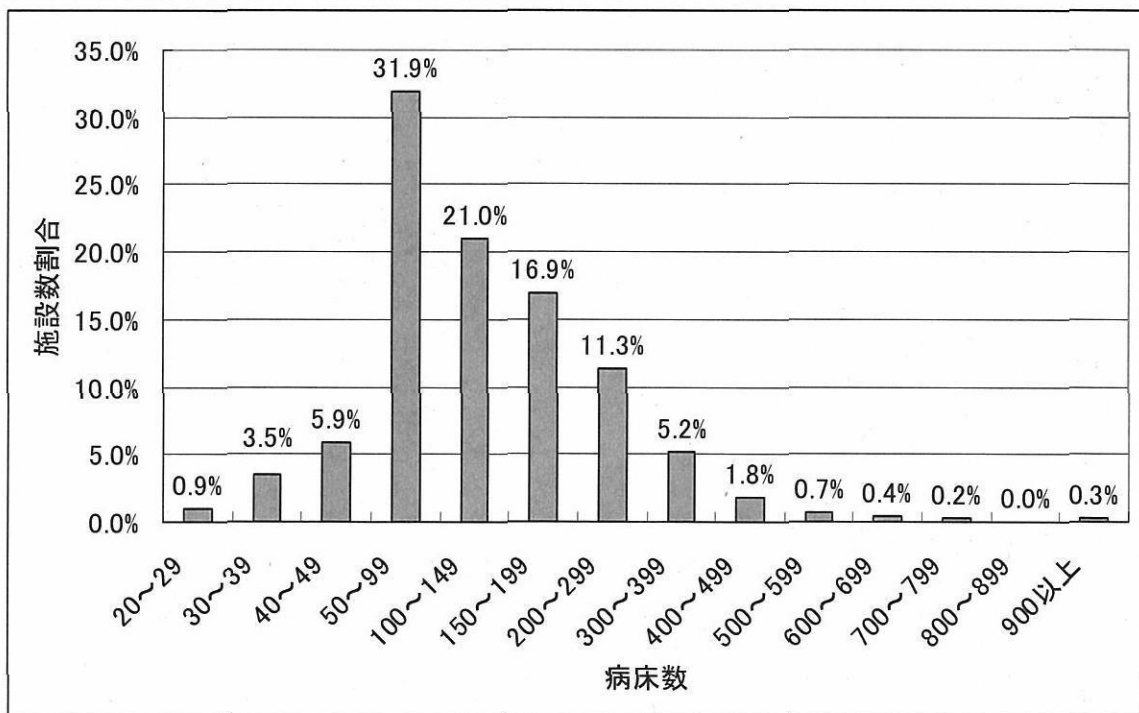
平成20年度慢性期入院医療の包括評価に関する調査  
 《施設特性調査(病院) 集計結果》

1 基本情報

■施設規模別施設数割合(総病床数)(n=136) [図表1]



(参考)「平成18年医療施設調査(動態調査)病院報告(全国編) 上巻  
 第9表 病院数、病院一病床の種類・病床の規模別 療養病床を有する病院」より(n=4243)



■承認等の状況別施設数 [図表2]

承認等の状況	施設数
1. 地域医療支援病院	1
2. 病院群輪番制病院	33
3. 在宅療養支援病院	3
4. 地域連携診療計画管理病院	0
5. 地域連携診療計画に記載された連携医療機関	42

■入院基本料等加算施設数(複数回答) [図表3]

項目	施設数
診療録管理体制加算	32
療養病棟療養環境加算 1	78
療養病棟療養環境加算 2	16
療養病棟療養環境加算 3	29
療養病棟療養環境加算 4	9
栄養管理実施加算	123
医療安全対策加算	14

## 2 病床数の増減状況(136病院)

■医療療養病床の病床数が増減した病院における病床数の変化 [図表4]  
(平成 21 年 3 月と平成 20 年 3 月との比較)

	医療療養病床の 病床数が減少した病院		医療療養病床の 病床数が増加した病院	
	病院数	延べ病床数	病院数	延べ病床数
①医療療養病床	12	-275	18	542
②上記のうち 病床数全体純増減分	0	0	3	55
③差し引き(①-②) 病床数全体の増減を除いた医療療養病床の増減数	-	-245	-	487
内訳)一般病床の特殊疾患療養病床	2	111	1	1
内訳)一般病床の障害者施設等入院基本料算定病床	3	62	3	113
内訳)その他一般病床	5	7	9	-139
内訳)療養病床の回復期リハビリテーション病床	7	183	2	-20
内訳)精神病床	0	0	0	0
内訳)医療保険その他	0	0	1	-50
内訳)介護療養病床	3	-100	11	-446
内訳)介護保険その他	1	12	2	54