

(2) 逆紹介等率

図表 28 1 か月の入院患者数(入院時医学管理加算届出施設、n=52)

			平均値	標準偏差	最大値	最小値	中央値
①新規入院患者数	n=52	19年10月	900.9	395.4	2,595.0	176.0	856.0
	n=52	20年10月	908.0	394.6	2,619.0	172.0	842.0
②救急搬送により緊急入院した患者数	n=52	19年10月	152.8	95.3	534.0	19.0	126.5
	n=52	20年10月	152.1	91.7	485.0	21.0	132.5
③退院患者数	n=52	19年10月	890.0	375.3	2,501.0	145.0	855.0
	n=52	20年10月	930.3	391.7	2,592.0	157.0	850.0
④診療情報提供料を算定した退院患者数	n=52	19年10月	195.2	119.9	684.0	17.0	178.5
	n=52	20年10月	259.0	155.3	765.0	13.0	243.5
⑤転帰が治癒であり通院の必要のない退院患者数	n=52	19年10月	54.5	66.3	306.0	0.0	31.0
	n=52	20年10月	126.7	119.9	478.0	0.0	82.0
⑥月末在院患者数	n=52	19年10月	440.0	184.4	1,063.0	133.0	422.0
	n=52	20年10月	421.1	174.5	1,024.0	119.0	399.0
⑦逆紹介等率 (④+⑤) / ③ × 100 (%)	n=52	19年10月	28.1				
	n=52	20年10月	41.5				

〔参考〕図表 27 1 か月の外来患者数(入院時医学管理加算届出施設 n=71)

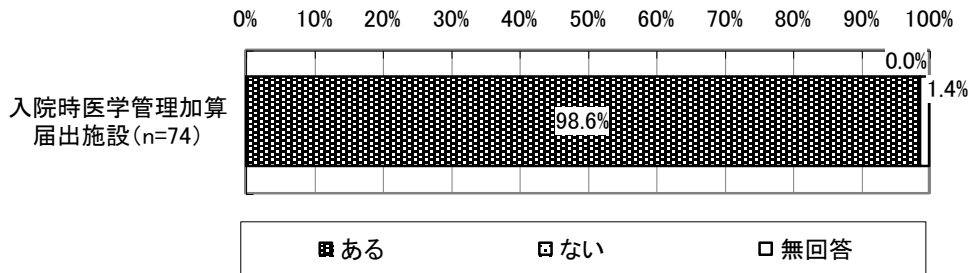
		平均値	標準偏差	最大値	最小値	中央値
①外来患者数(初診)	19年10月	2,623.9	1,258.4	7,153.0	643.0	2,477.0
	20年10月	2,478.8	1,183.1	6,560.0	865.0	2,313.0
②外来患者延べ人数(再診)	19年10月	19,985.9	9,862.5	60,927.0	1,319.0	19,554.0
	20年10月	19,345.8	9,498.4	58,772.0	1,168.0	17,878.0
③救急搬送による外来患者延べ人数	19年10月	444.0	621.7	3,126.0	15.0	243.0
	20年10月	415.0	576.6	3,123.0	15.0	232.0
④選定療養の実費徴収を行った患者数	19年10月	672.3	472.4	2,052.0	0.0	631.0
	20年10月	633.6	429.1	1,934.0	0.0	625.0
⑤③ / (①+②)	19年10月	2.0%	—	—	—	—
	20年10月	1.9%	—	—	—	—
⑥④ / ①	19年10月	25.6%	—	—	—	—
	20年10月	25.6%	—	—	—	—

[参考]図表 16 紹介率(入院時医学管理加算届出施設 n=67)

	平均値	標準偏差	最大値	最小値	中央値
平成 19 年 10 月	56.0	18.1	97.5	14.5	55.1
平成 20 年 10 月	57.2	18.2	90.1	18.8	58.5

(3) 地域連携室の設置

図表 10 24 時間の診療体制等(入院時医学管理加算届出施設、n=74)



4 急性期医療に係る実績

(1) 全身麻酔、手術の件数

図表 61 平成 20 年 10 月 1 か月間の手術件数(入院時医学管理加算届出施設、n=68)

		平均値	標準偏差	中央値
①全身麻酔(件)	n=68	206.6	117.2	182
②人工心肺を用いた手術(件)	n=66	4.1	5.4	2
③悪性腫瘍手術(件)	n=64	51.6	39.4	43
④腹腔鏡下手術(件)	n=63	26.8	28.4	17
⑤放射線治療(体外照射法)(件)	n=65	413.7	425.6	352
⑥分娩(件)	n=68	47.1	29.2	45
⑦緊急帝王切開(件)	n=68	7.5	6.0	6

Ⅲ 議論

【論点】

1. 総合的かつ専門的な急性期医療をいつでも提供できる入院機能を評価するという当初の目的を果たしているか。
2. 施設基準等の要件は妥当なものとなっているか。



〔参考〕 検証部会における評価

検証部会において、入院時医学管理加算については、届出数が平成20年7月1日現在、88施設と少ないことが指摘され、病院勤務医の負担軽減につながるよう見直し等について検討する必要があるとされた。

第3 医師事務作業補助体制加算

I 要件の概要

医師事務作業補助体制加算(入院初日)

- 1 25対1補助体制加算 355点
- 2 50対1補助体制加算 185点
- 3 75対1補助体制加算 130点
- 4 100対1補助体制加算 105点

(対届出一般病床数比での医師事務作業補助者の配置数による)

平成20年度診療報酬改定において、病院勤務医の負担軽減を図るため、地域の急性期医療を担う病院において、医師事務作業補助者を配置している場合の評価を新設した。

[算定要件]

- 1 地域の急性期医療を担う病院であって、医師が必ずしも自ら行う必要のない書類作成等の業務について、医師以外の者に担わせることができる体制が整備されていること
- 2 一般病床に入院した患者について、入院基本料等加算(入院初日)として評価する

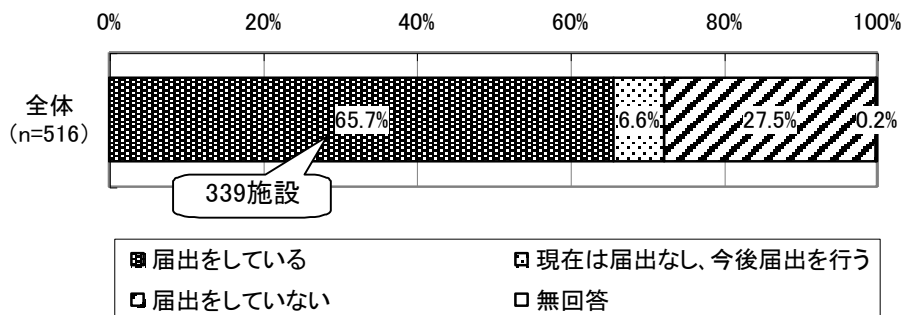
[施設基準]

- 1 病院勤務医の負担軽減に資する計画を策定し、院内掲示を行い、職員等に対して周知していること。その計画に基づき、診療科間の業務の繁閑の実情を踏まえて、専従の医師事務作業補助者を配置していること。加えて、新規に医師事務作業補助者を配置する際には最低6ヶ月の研修(職場内研修を含む。)を実施し、実際に病院勤務医の負担軽減に資する業務を遂行できる体制であること
- 2 医師事務作業補助者の業務範囲については、「医師及び医療関係職と事務職員等との間等での役割分担の推進について」(平成19年12月28日医政発第1228001号)にある、「2 役割分担の具体例 (1)医師、看護師等の医療関係職と事務職員等との役割分担 1) 書類作成等」に基づき、院内規程が整備されていること3 加えて、「診療録等の記載について」(昭和63年5月6日総第17号等)、「医療・介護関係事業者における個人情報の適切な取扱いのためのガイドライン」(平成18年4月21日医政発第0421005号等)、「医療情報システムの安全管理に関するガイドライン」(平成19年3月30日医政発第0330033号)等に準拠した体制が整備されていること
- 4 以上の計画、体制整備に係る院内規程を文書で届け出ること

II 要件ごとの分析

1 調査客体数

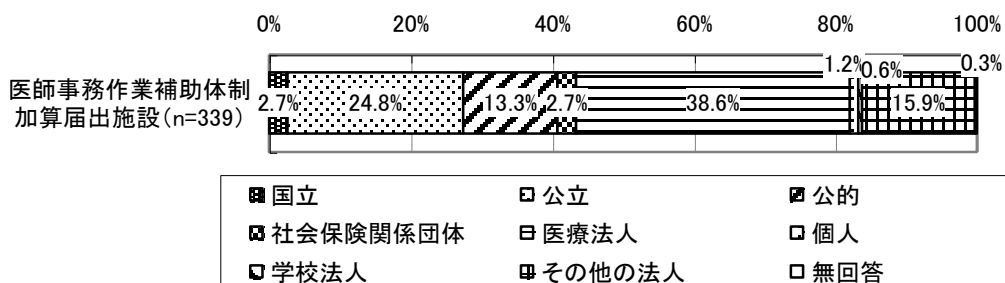
図表 62 医師事務作業補助体制加算の届出状況



図表 3 施設基準届出状況別施設数(医師事務作業補助体制加算届出施設)

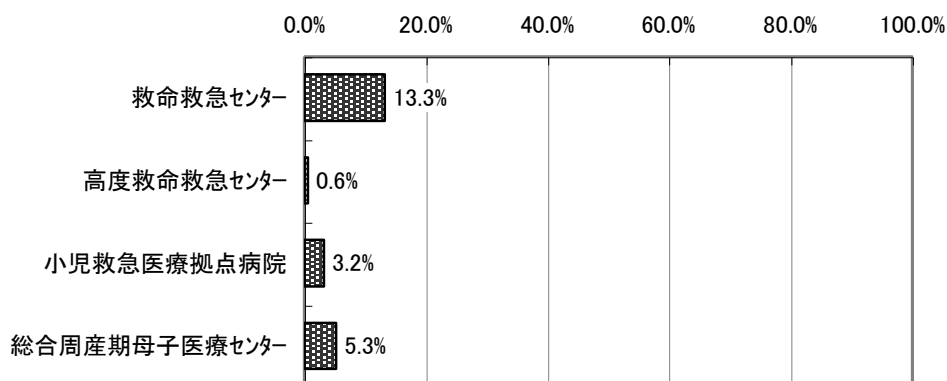
	施設数	構成割合
すべての施設基準の届出あり	49	14.5%
(入院時医学管理加算+医師事務作業補助体制加算)届出あり	12	3.5%
(医師事務作業補助体制加算+ハイリスク分娩管理加算)届出あり	86	25.4%
医師事務作業補助体制加算のみ届出あり	192	56.6%
合計	339	100.0%

図表 4 開設主体



2 急性期医療を行う体制

図表 6・7 施設基準届出要件（医師事務作業補助体制加算届出施設、n=339）

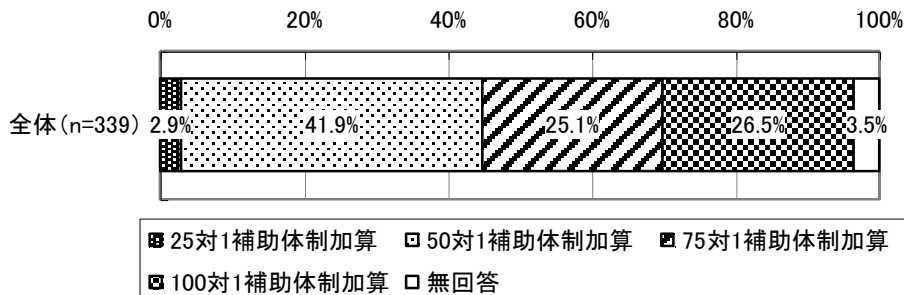


図表 28 1か月の入院患者数（医師事務作業補助体制加算届出施設）

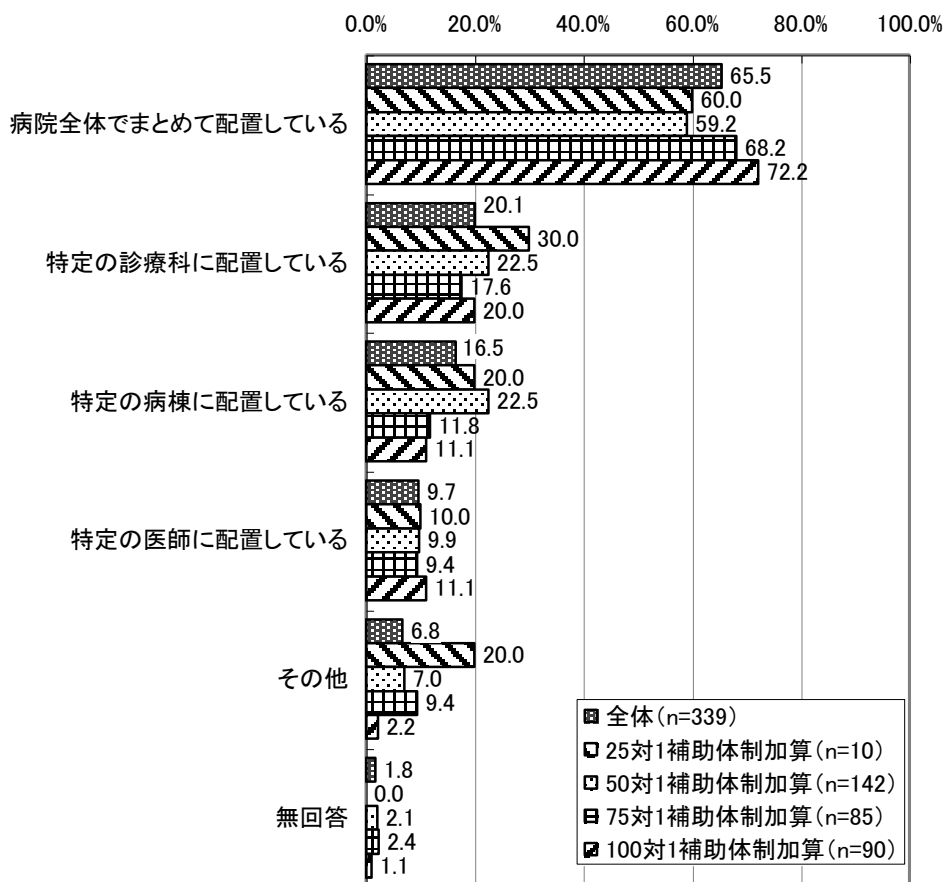
			平均値	標準偏差	最大値	最小値	中央値
①新規入院患者数	n=322	19年10月	532.1	414.3	2,595.0	38.0	417.5
	n=322	20年10月	534.2	413.9	2,619.0	50.0	416.0
②救急搬送により緊急入院した患者数	n=297	19年10月	91.0	89.3	609.0	2.0	62.0
	n=297	20年10月	92.6	90.6	580.0	1.0	62.0
③退院患者数	n=322	19年10月	516.4	400.8	2,501.0	19.2	415.5
	n=322	20年10月	534.7	414.9	2,592.0	51.0	425.0
④診療情報提供料を算定した退院患者数	n=276	19年10月	107.5	132.8	1,014.0	0.0	61.0
	n=276	20年10月	124.9	154.8	931.0	0.0	67.5
⑤転帰が治癒であり通院の必要のない退院患者数	n=228	19年10月	37.9	81.6	750.0	0.0	14.0
	n=228	20年10月	59.0	109.6	743.0	0.0	19.0
⑥月末在院患者数	n=322	19年10月	265.8	169.8	1,063.0	8.0	231.0
	n=322	20年10月	260.6	165.0	1,024.0	31.0	226.5

3 医師事務作業補助者の配置

図表 65 医師事務作業補助体制加算の種類



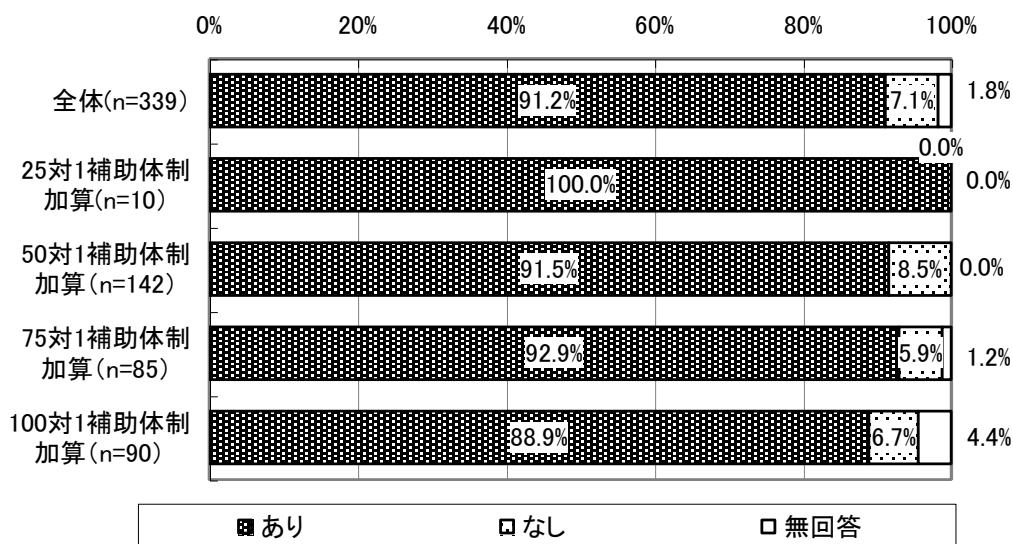
図表 70 医師事務作業補助者の配置状況(複数回答)



4 医師事務作業補助者の業務内容

図表 71 医師事務作業補助者の従事状況

～①診断書などの文書作成補助～



図表 73 医師事務作業補助者の従事状況

～②診療記録への代行入力～

