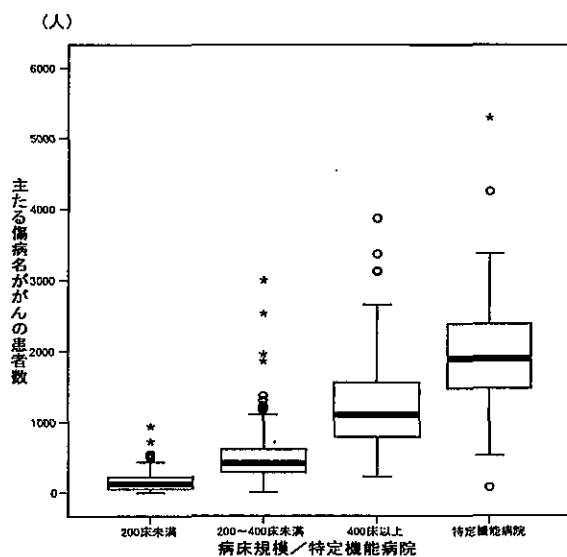


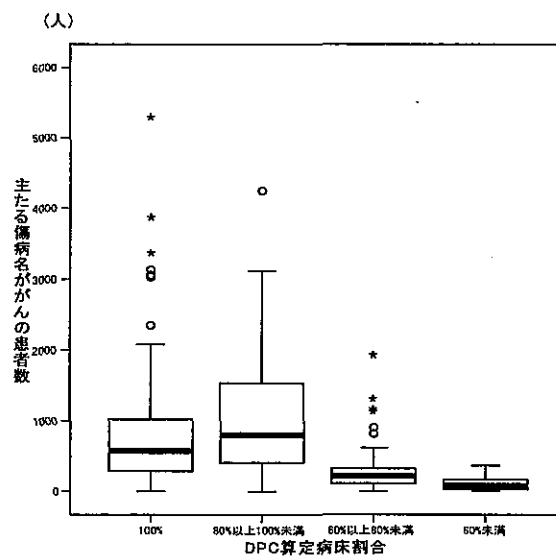
主たる傷病名ががんの患者数(A-2-③)

※ がんの入院患者数

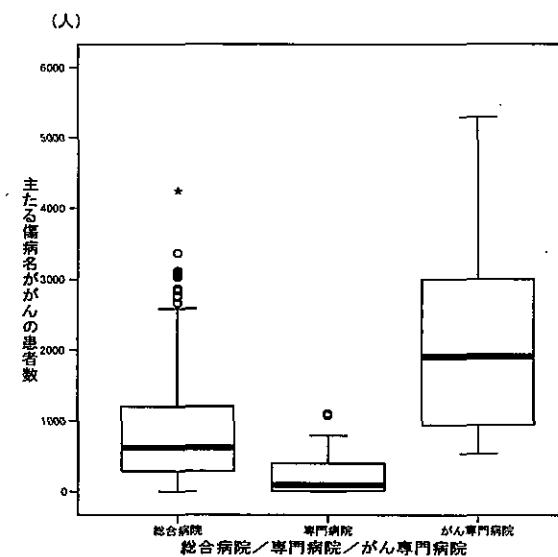
1. 病床規模／特定機能病院



2. DPC算定病床割合



3. 総合病院／専門病院／がん専門病院



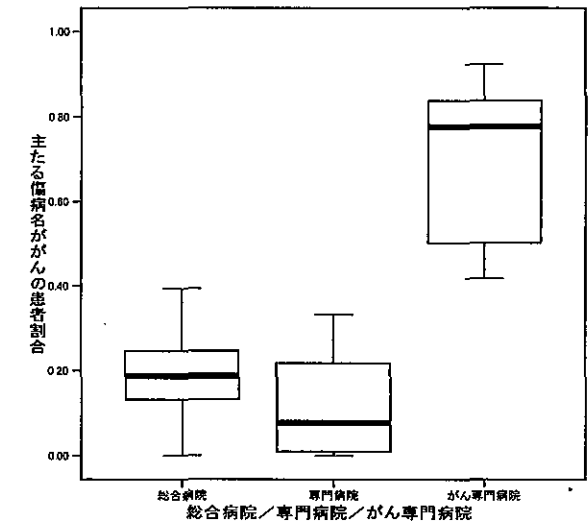
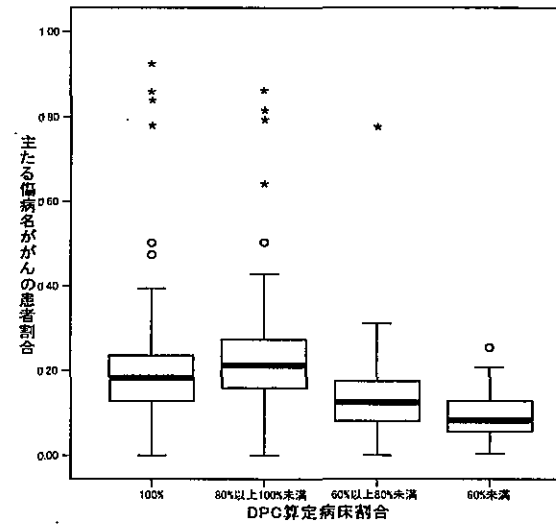
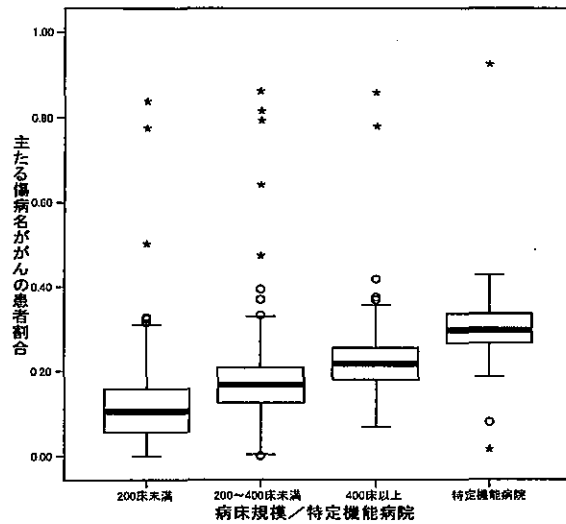
主たる傷病名ががんの患者割合 (A-2-③)

※ がんの入院患者数 / DPC対象患者数

1. 病床規模 / 特定機能病院

2. DPC算定病床割合

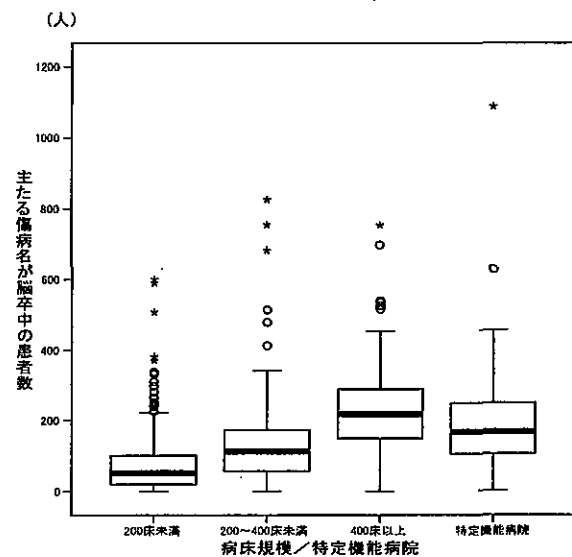
3. 総合病院 / 専門病院 / がん専門病院



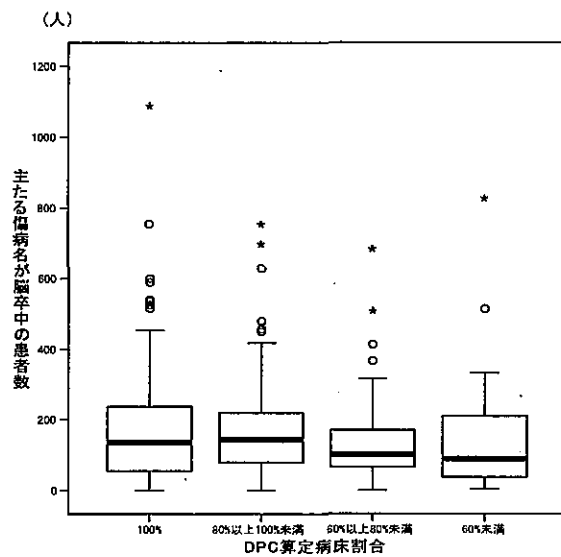
主たる傷病名が脳卒中の患者数(A-2-③)

※ 脳卒中の入院患者数

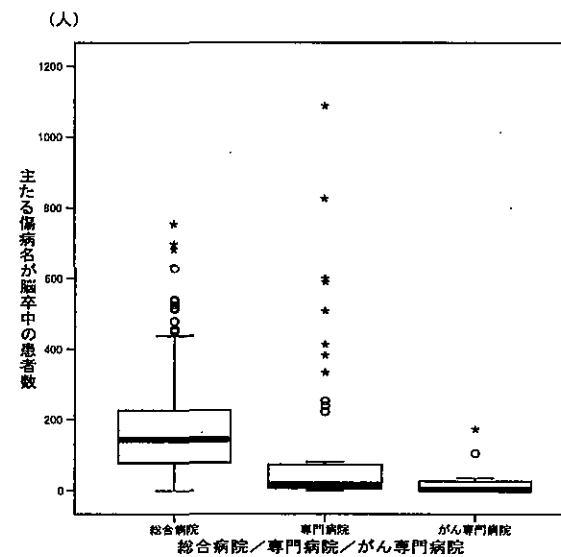
1. 病床規模／特定機能病院



2. DPC算定病床割合



3. 総合病院／専門病院／がん専門病院



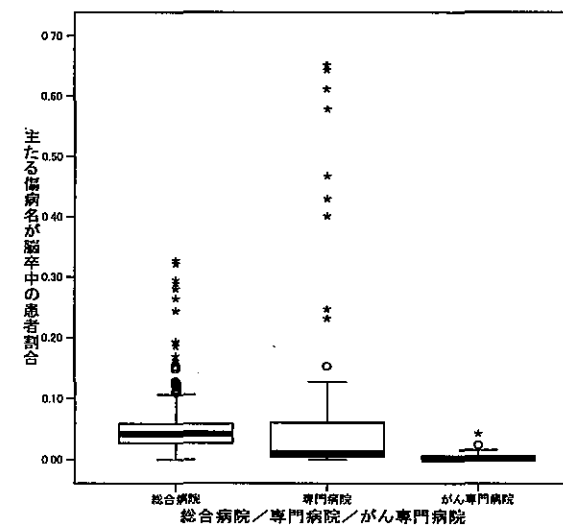
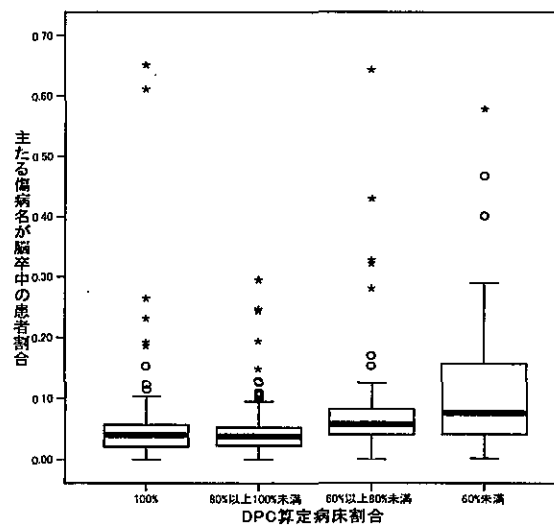
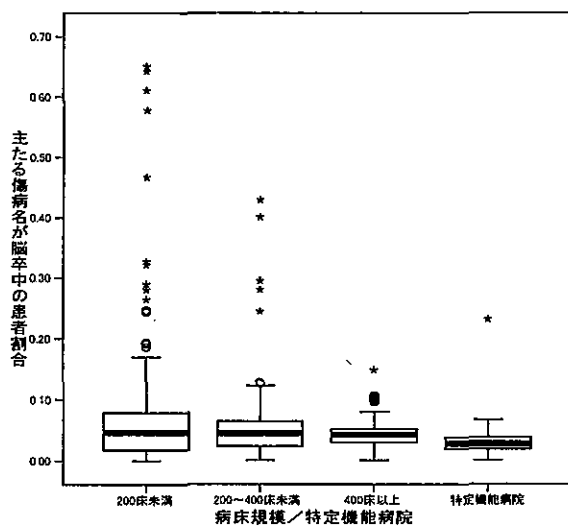
主たる傷病名が脳卒中の患者割合 (A-2-③)

※ 脳卒中の入院患者数 / DPC対象患者数

1. 病床規模 / 特定機能病院

2. DPC算定病床割合

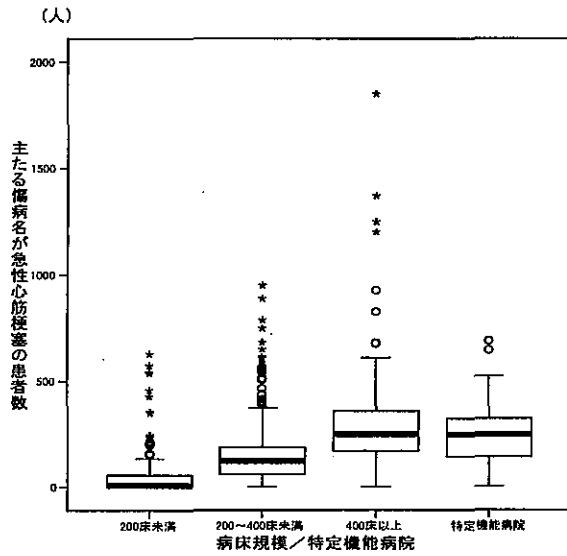
3. 総合病院 / 専門病院 / がん専門病院



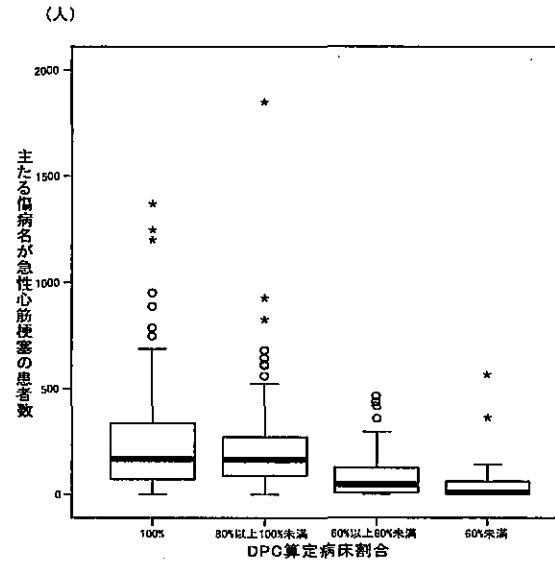
主たる傷病名が急性心筋梗塞の患者数(A-2-③)

※ 急性心筋梗塞の入院患者数

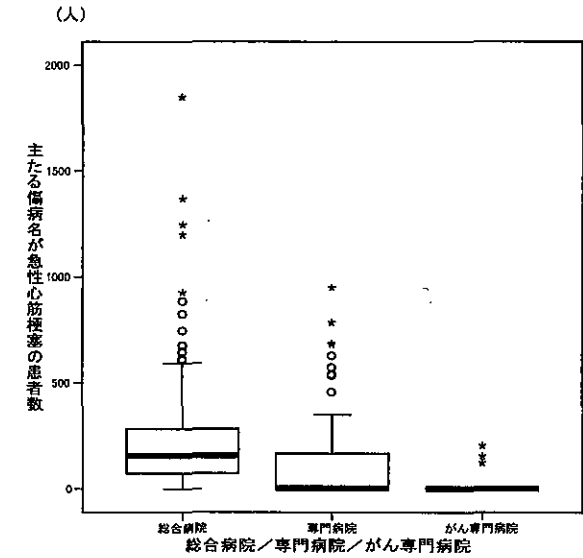
1. 病床規模／特定機能病院



2. DPC算定病床割合



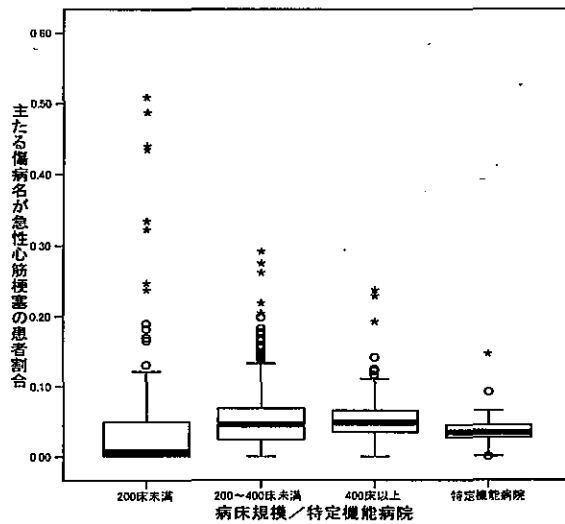
3. 総合病院／専門病院／がん専門病院



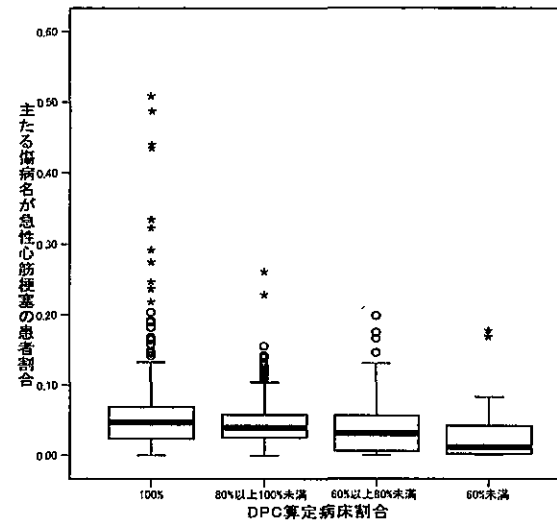
主たる傷病名が急性心筋梗塞の患者割合 (A-2-③)

※ 急性心筋梗塞の入院患者数 / DPC対象患者数

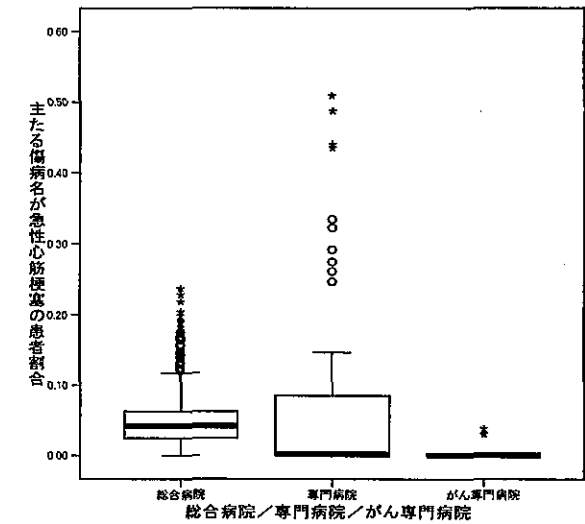
1. 病床規模 / 特定機能病院



2. DPC算定病床割合



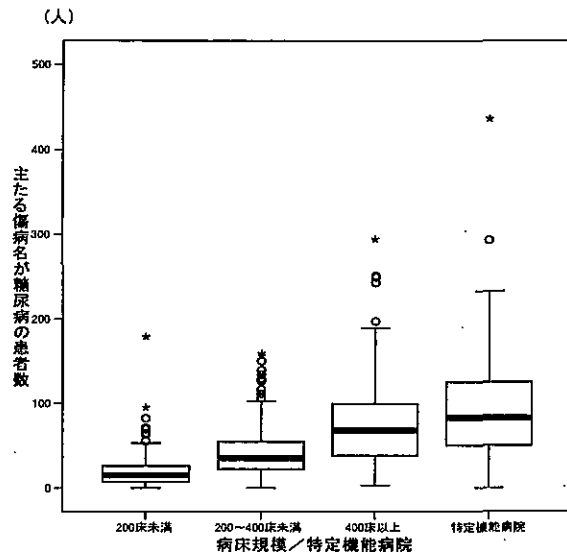
3. 総合病院 / 専門病院 / がん専門病院



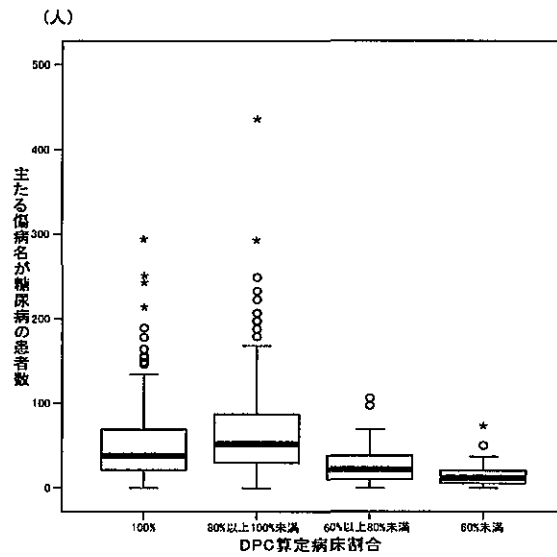
主たる傷病名が糖尿病の患者数(A-2-③)

※ 糖尿病の入院患者数

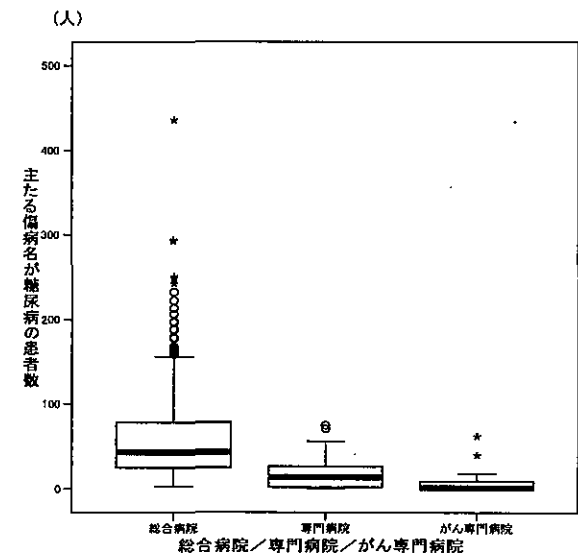
1. 病床規模／特定機能病院



2. DPC算定病床割合



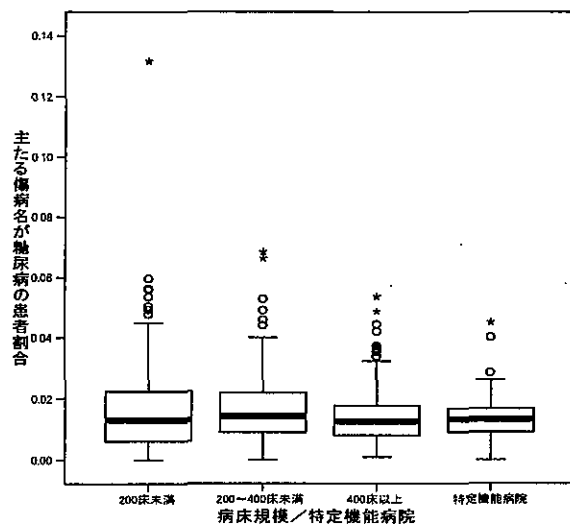
3. 総合病院／専門病院／がん専門病院



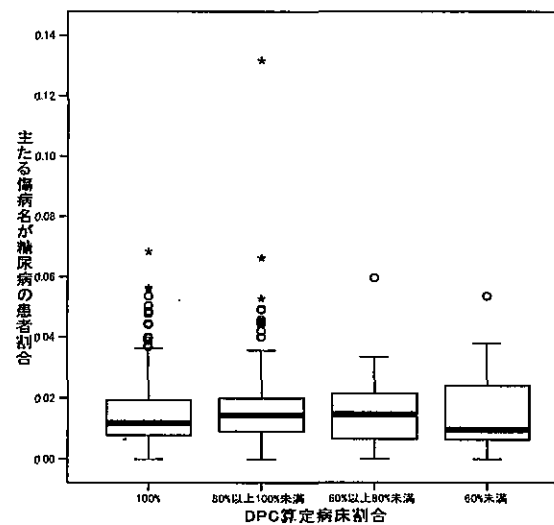
主たる傷病名が糖尿病の患者割合 (A-2-③)

※ 糖尿病の入院患者数 / DPC対象患者数

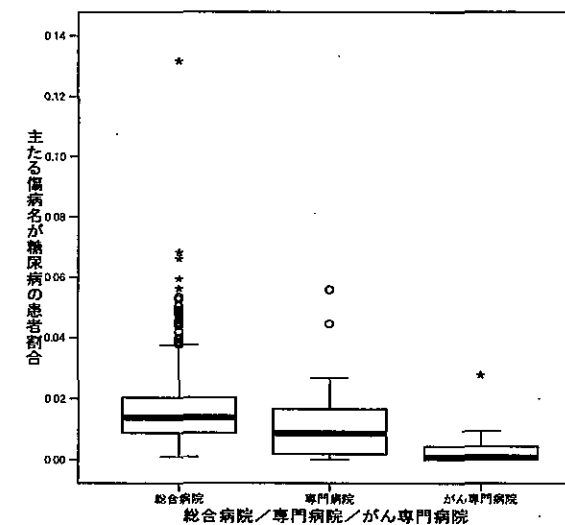
1. 病床規模 / 特定機能病院



2. DPC算定病床割合



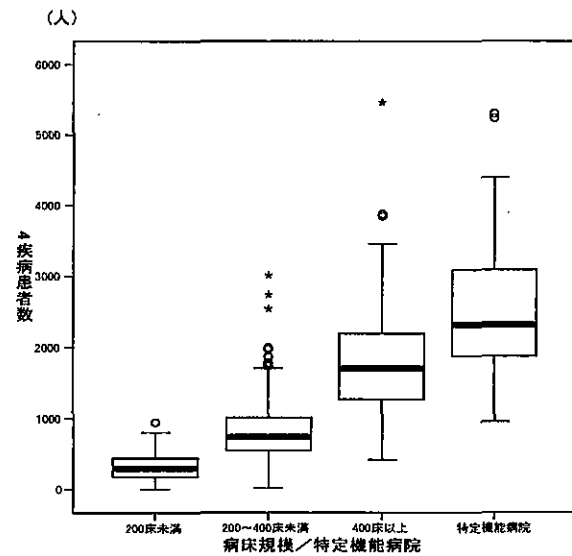
3. 総合病院 / 専門病院 / がん専門病院



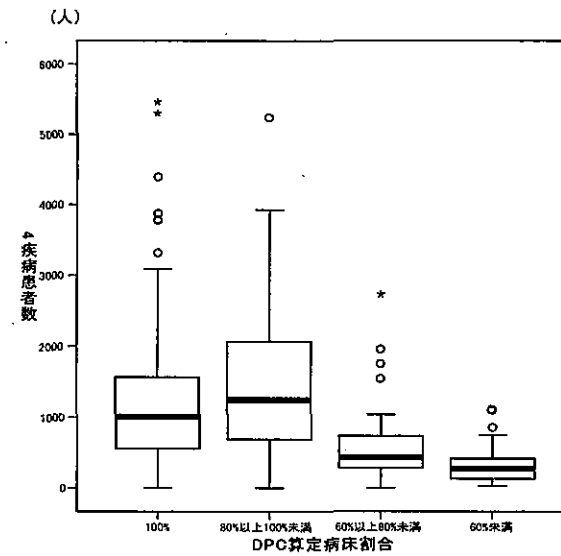
4疾病患者数(A-2-③)

※ がん、脳卒中、急性心筋梗塞、糖尿病の入院患者数

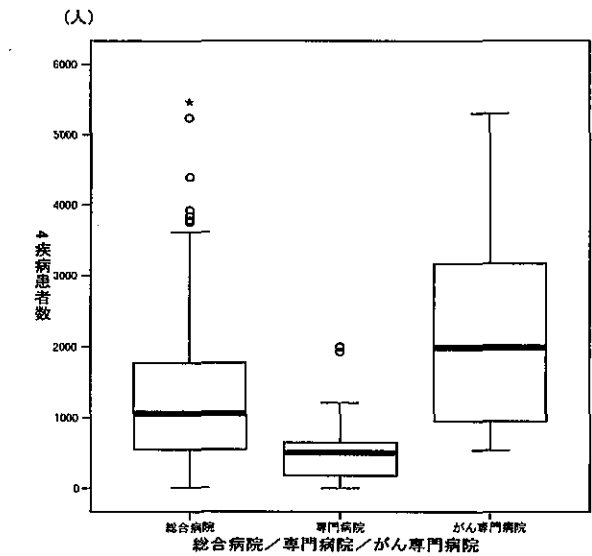
1. 病床規模／特定機能病院



2. DPC算定病床割合



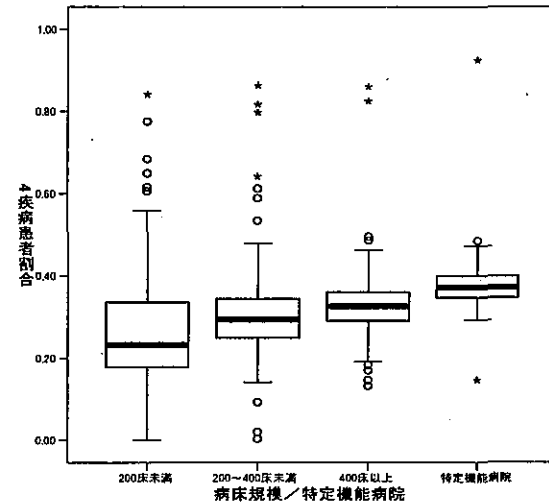
3. 総合病院／専門病院／がん専門病院



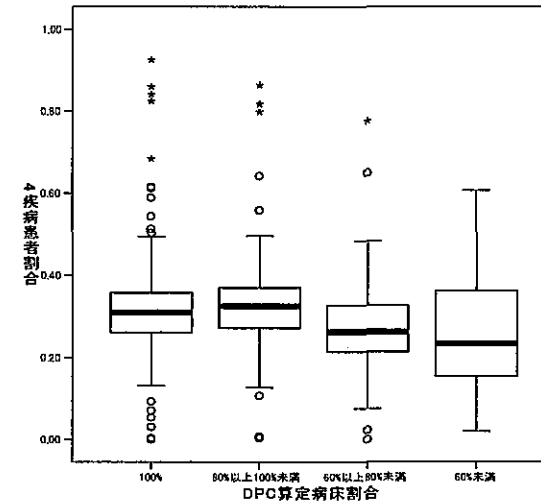
4疾病患者割合(A-2-③)

※ がん、脳卒中、急性心筋梗塞、糖尿病の入院患者数
／DPC対象患者数

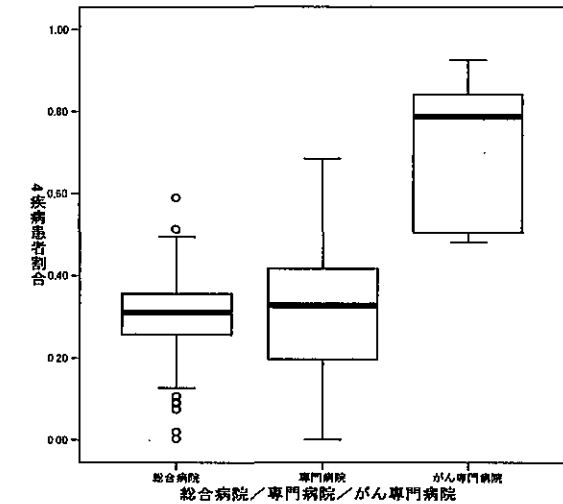
1. 病床規模／特定機能病院



2. DPC算定病床割合



3. 総合病院／専門病院／がん専門病院

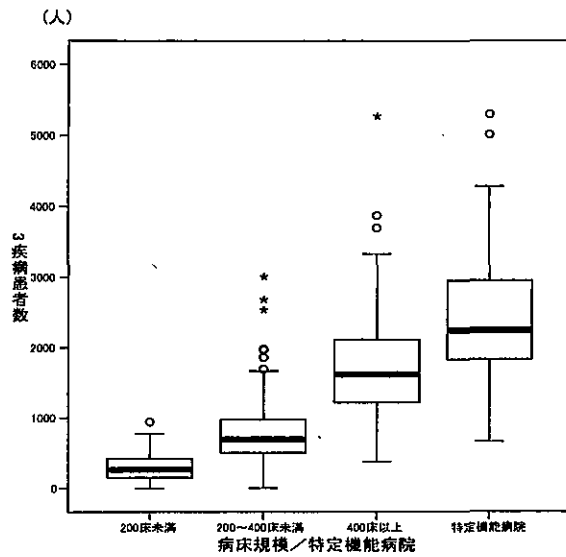


※

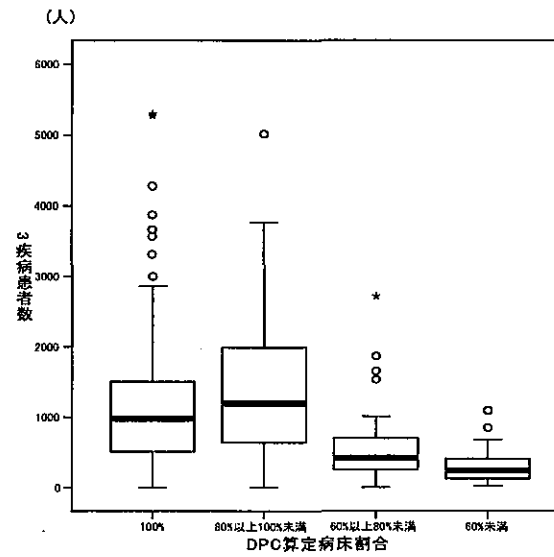
3疾病患者数(A-2-③)

※ がん、脳卒中、急性心筋梗塞の入院患者数

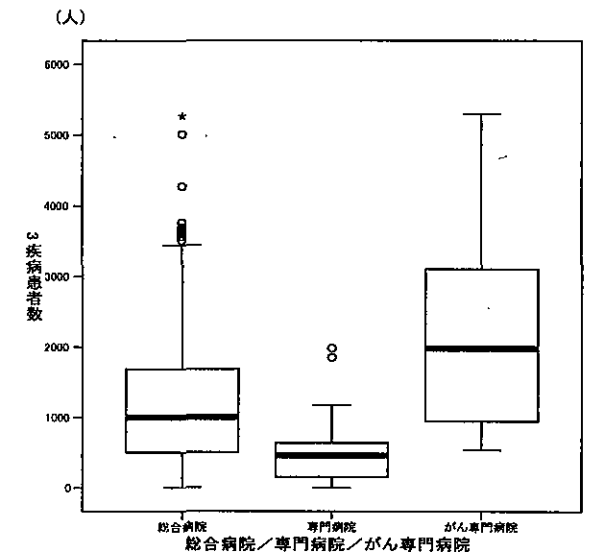
1. 病床規模／特定機能病院



2. DPC算定病床割合



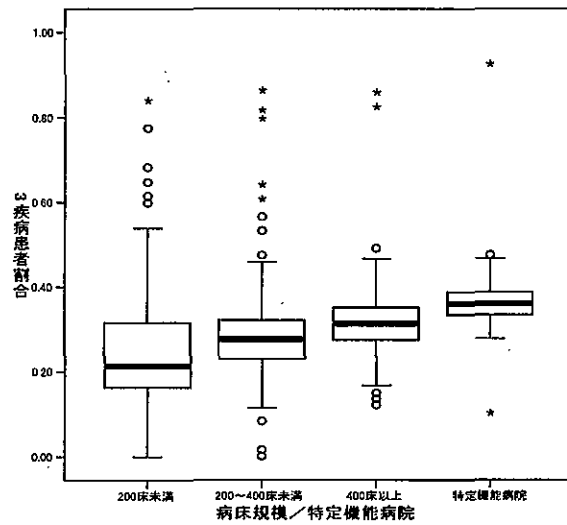
3. 総合病院／専門病院／がん専門病院



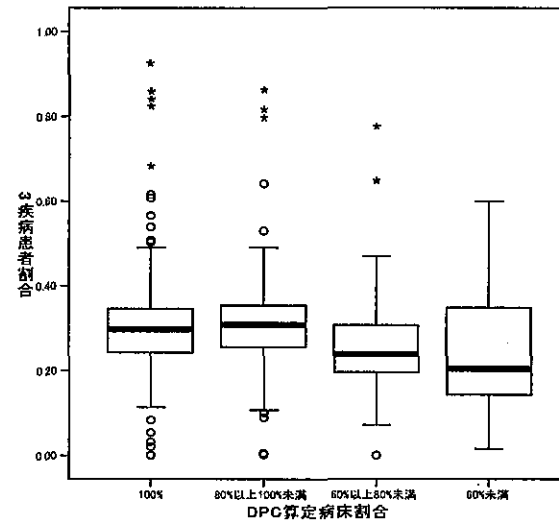
3 疾病患者割合(A-2-③)

※ がん、脳卒中、急性心筋梗塞の入院患者数
／DPC対象患者数

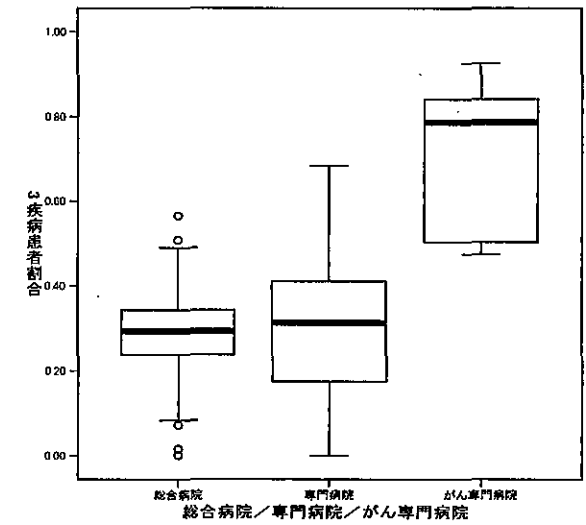
1. 病床規模／特定機能病院



2. DPC算定病床割合



3. 総合病院／専門病院／がん専門病院



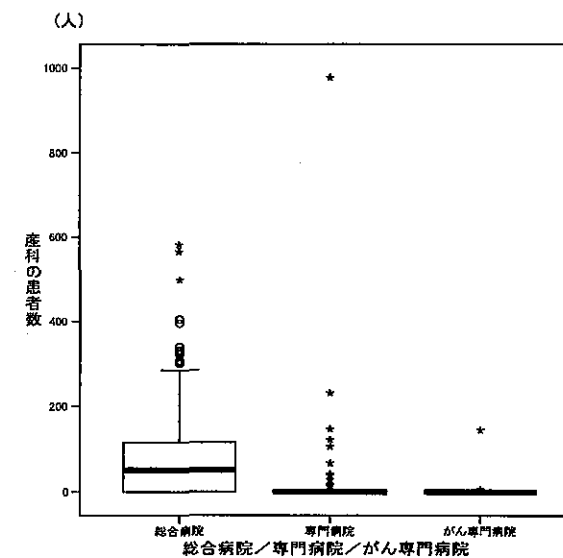
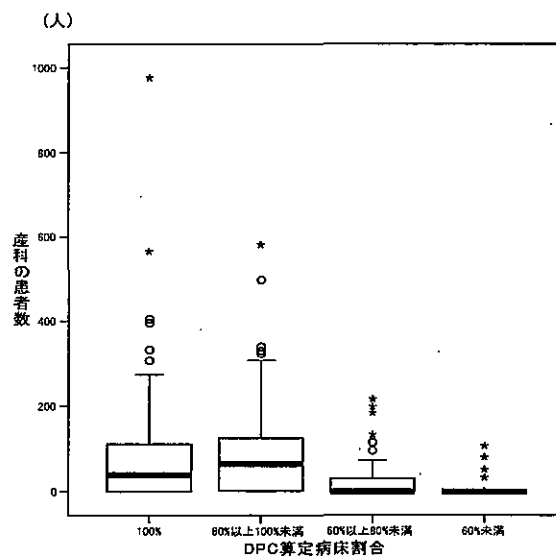
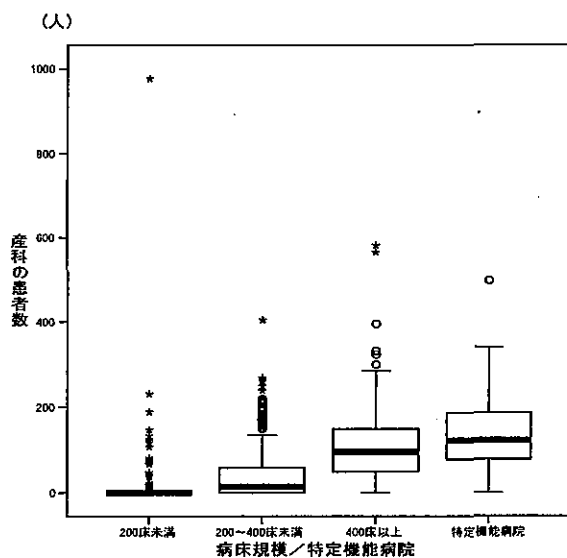
産科の患者数(A-2-③)

※ 産科の入院患者数(DPCの対象となった患者に限る)

1. 病床規模／特定機能病院

2. DPC算定病床割合

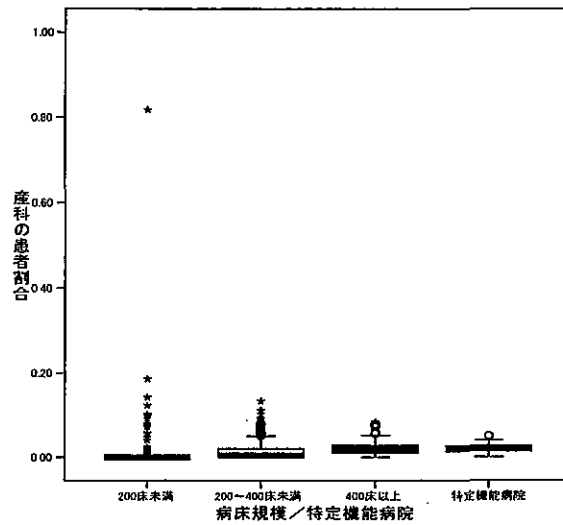
3. 総合病院／専門病院／がん専門病院



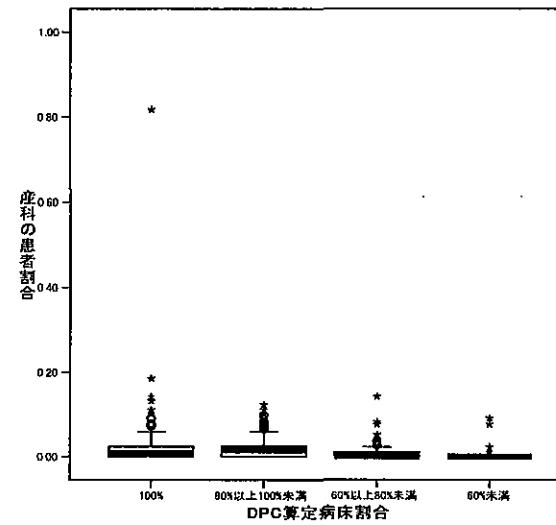
産科の患者割合 (A-2-③)

※ 産科の入院患者数 (DPCの対象となった患者に限る)
 / DPC対象患者数

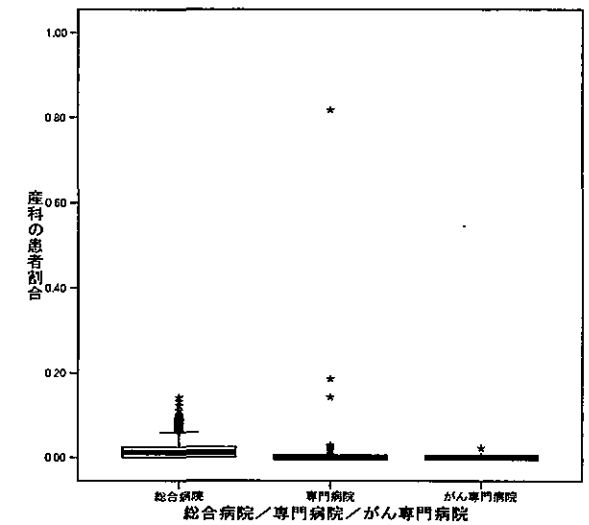
1. 病床規模 / 特定機能病院



2. DPC算定病床割合



3. 総合病院 / 専門病院 / がん専門病院



地域連携診療計画管理料算定(A-2-③)

病床規模／特定機能病院	地域連携診療計画管理料算定				合計	
	あり		なし		病院数	割合
	病院数	割合	病院数	割合		
200床未満	22	15.1%	124	84.9%	146	100.0%
200～400床未満	96	36.0%	171	64.0%	267	100.0%
400床以上	146	65.5%	77	34.5%	223	100.0%
特定機能病院	20	24.4%	62	75.6%	82	100.0%
合計	284	39.6%	434	60.4%	718	100.0%

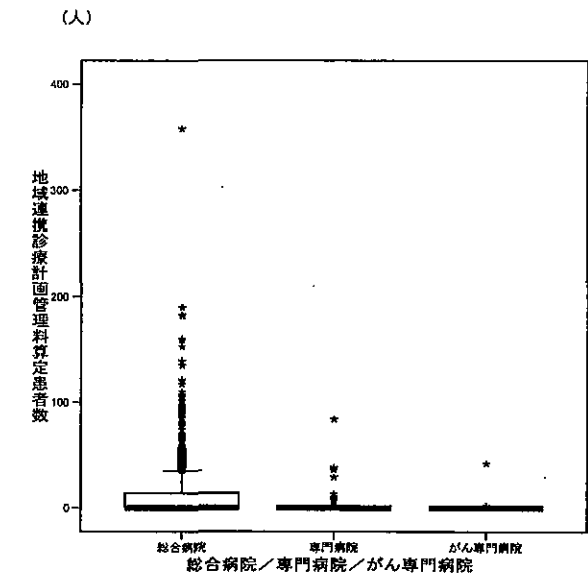
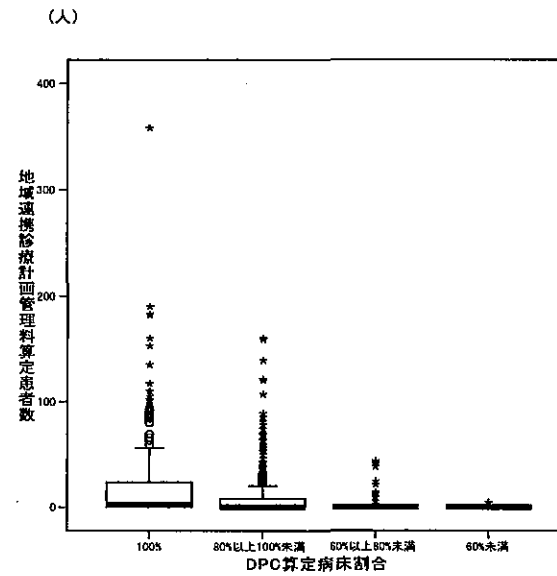
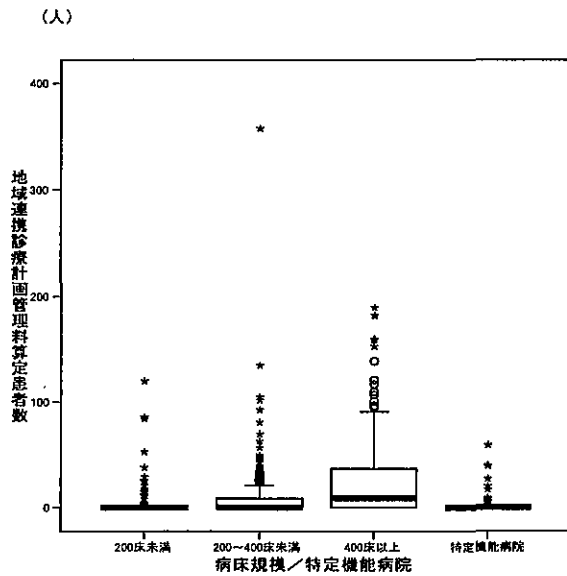
地域連携診療計画管理料算定患者数(A-2-③)

※ 地域連携診療計画管理料が算定されている入院患者数

1. 病床規模／特定機能病院

2. DPC算定病床割合

3. 総合病院／専門病院／がん専門病院



地域連携診療計画管理料算定患者割合(A-2-③)

※ 地域連携診療計画管理料が算定されている入院患者数
／DPC対象患者数

1. 病床規模／特定機能病院

2. DPC算定病床割合

3. 総合病院／専門病院／がん専門病院

