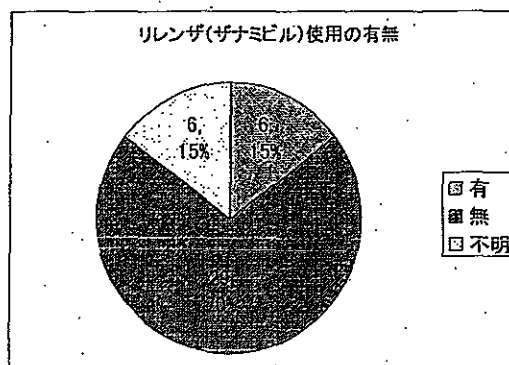
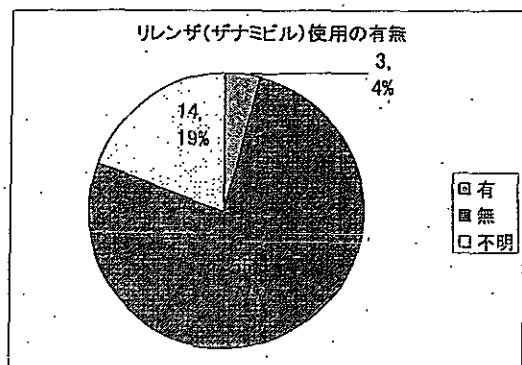


図49.昨シーズンとの比較

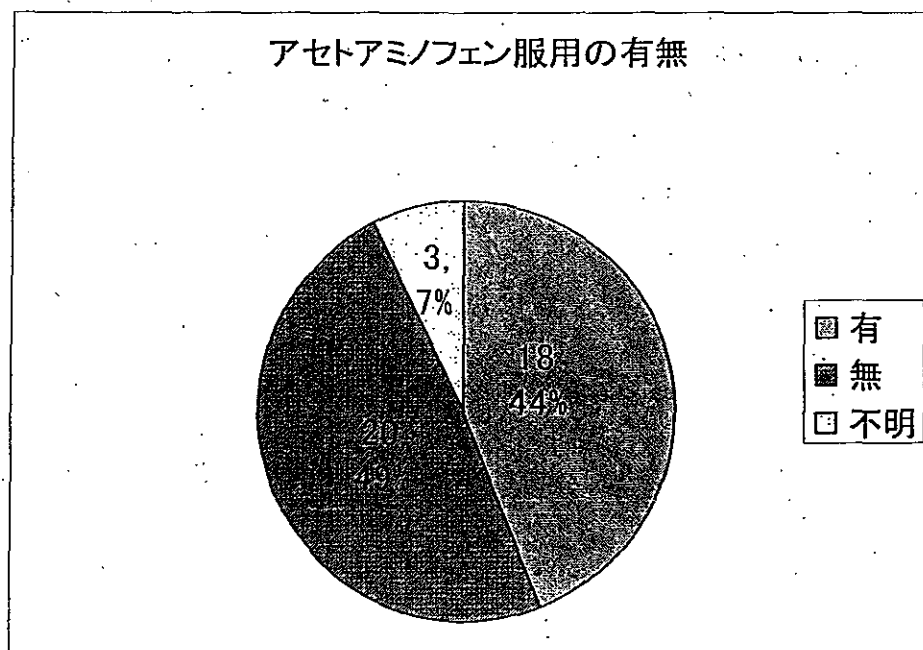
2006/2007

2007/2008



61

図50.アセトアミノフェン服用の有無n=41

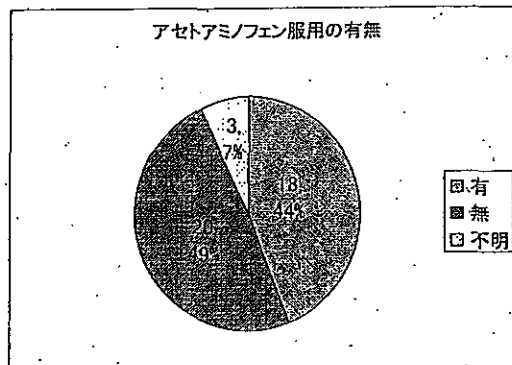
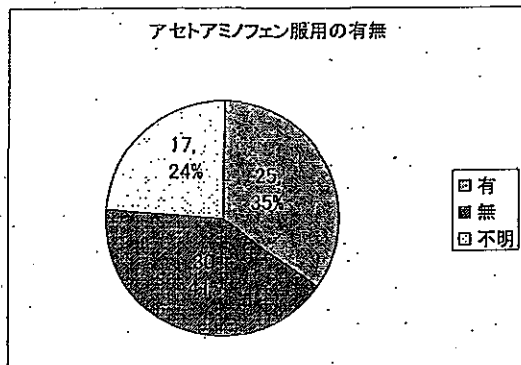


62

図51.昨シーズンとの比較

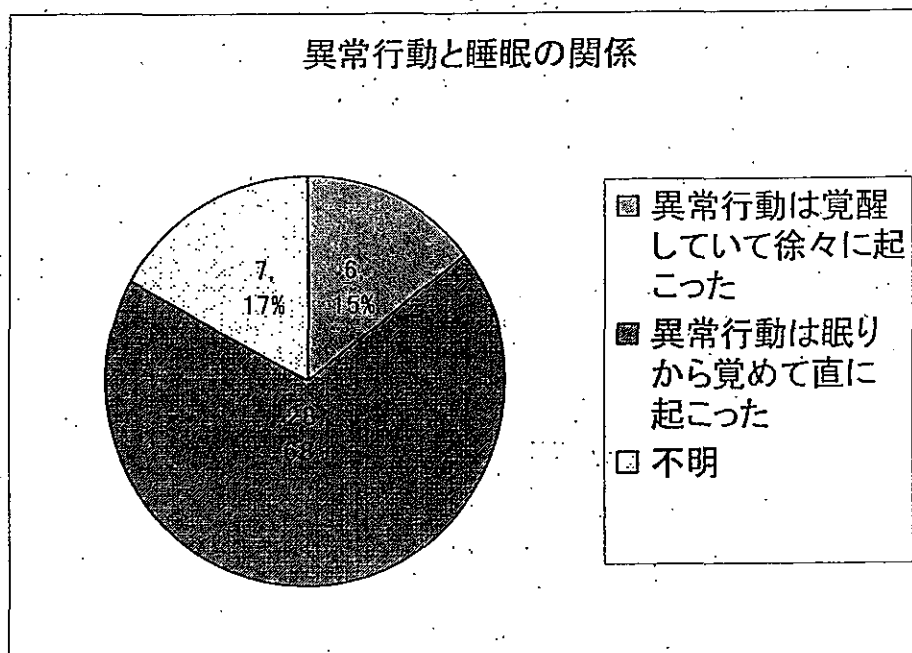
2006/2007

2007/2008



63

図52.異常行動と睡眠の関係n=41

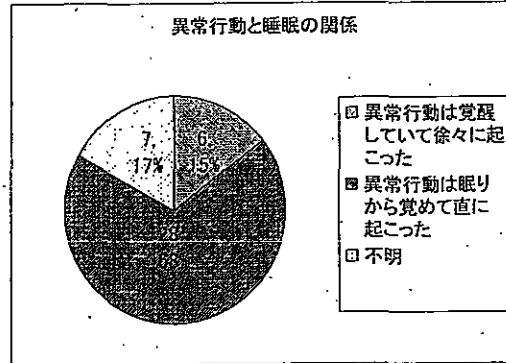
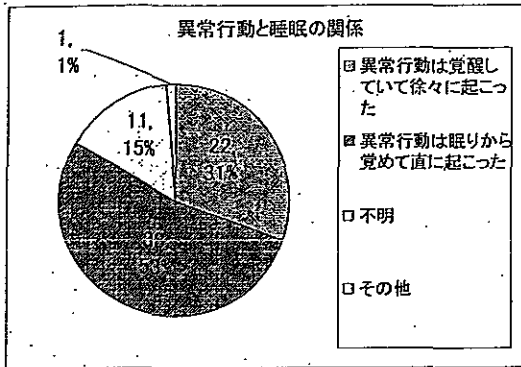


64

図53.昨シーズンとの比較

2006/2007

2007/2008

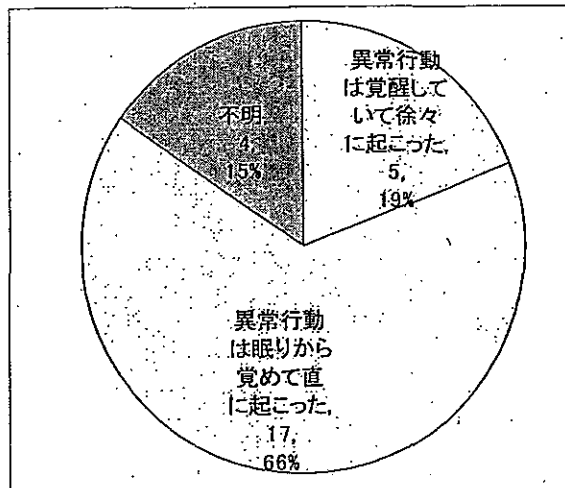
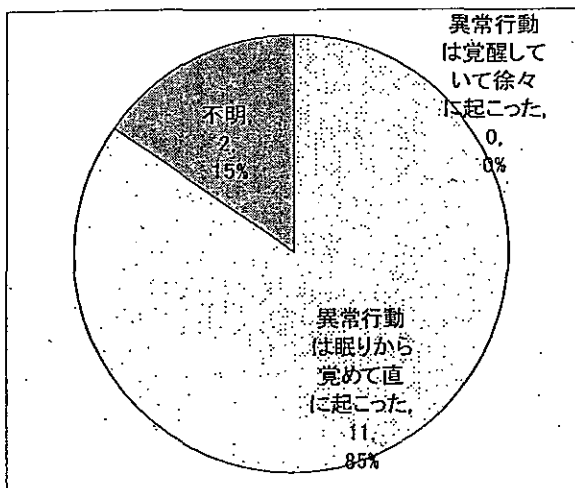


65

図54.タミフル有無と異常行動と睡眠の関係

タミフル服用有り群

タミフル服用無し群



66

軽度の分析

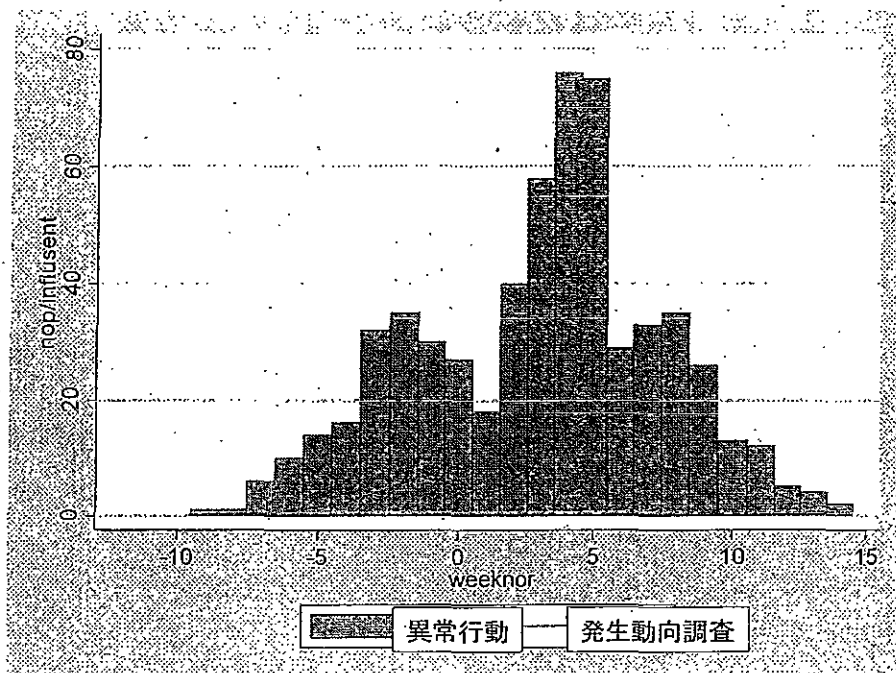
67

分析対象データ

報告数	674			
重度	88	除外	対象	
軽度	532			
	日時不明	7	12	520
	高齢者(31歳以上)	5		
不明	54			

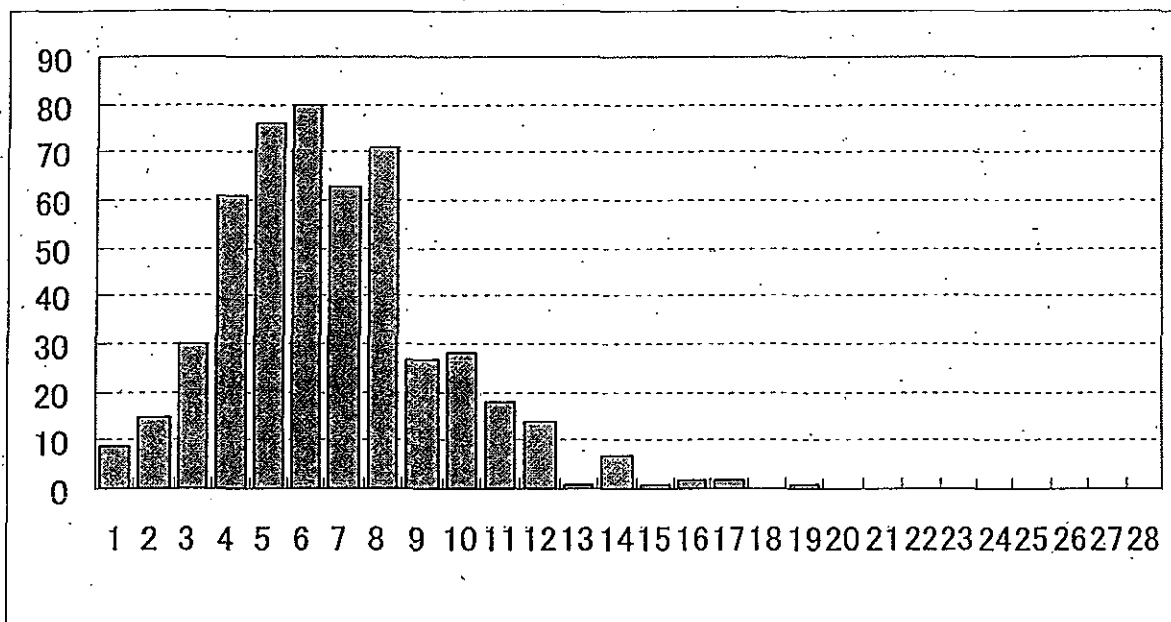
68

図55.異常行動（軽度）の発熱週と発生動向調査



69

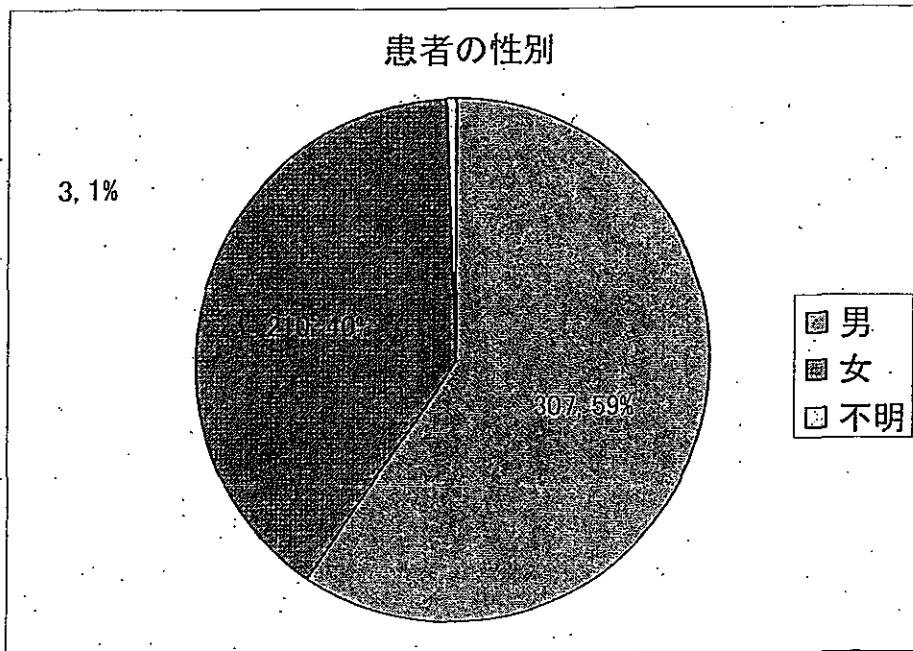
図56.患者の年齢n=520



平均値6.6
中央値6

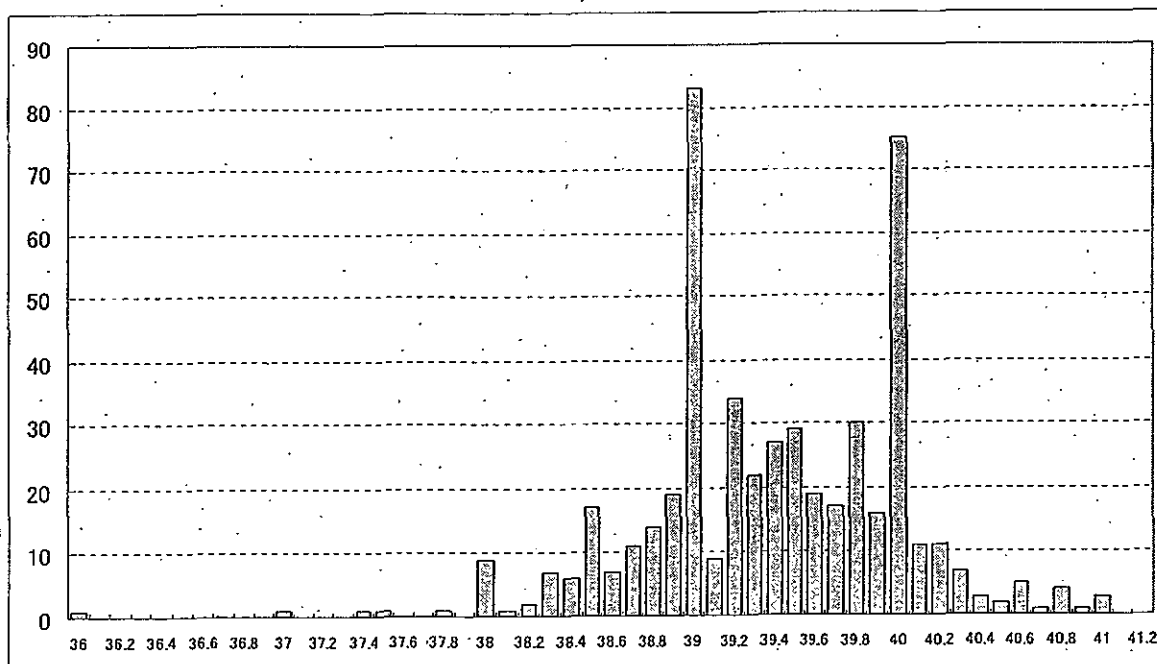
70

図57.患者の性別n=520



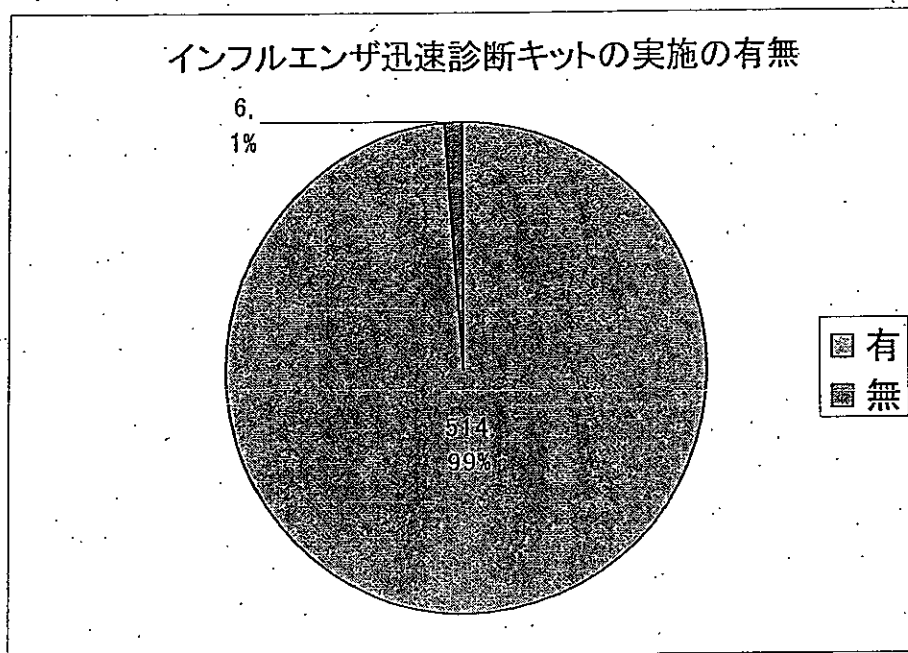
71

図58.最高体温n=520



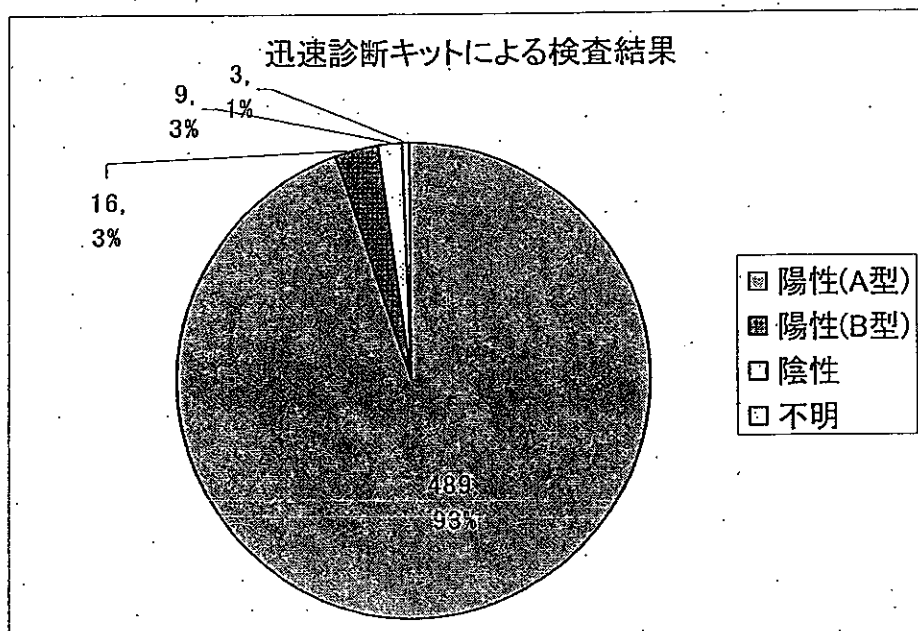
平均値39.39 72.
中央値39.4

図59.インフルエンザ迅速診断キットの実施の有無n=520



73

図60.迅速診断キットによる検査結果n=519



74