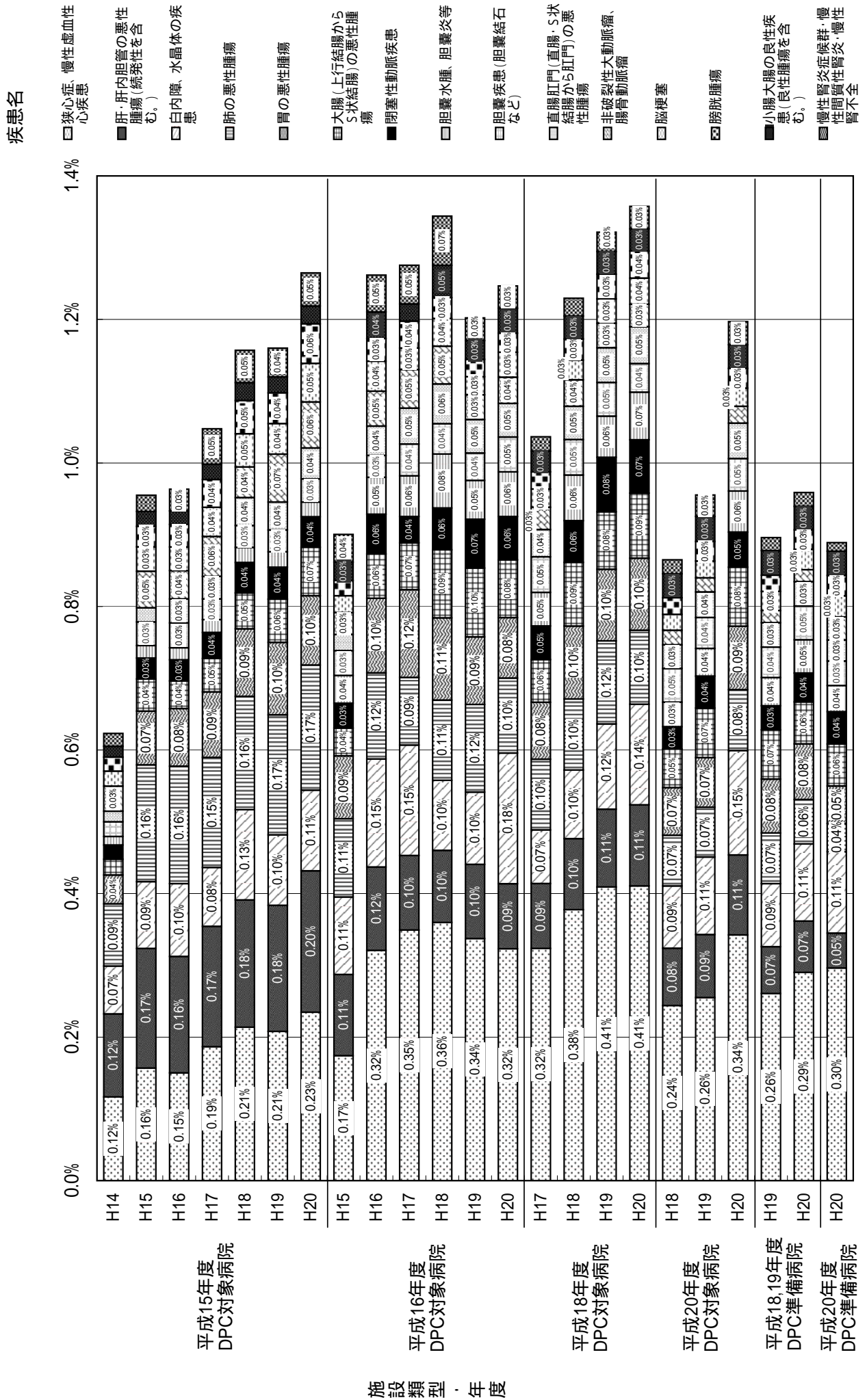
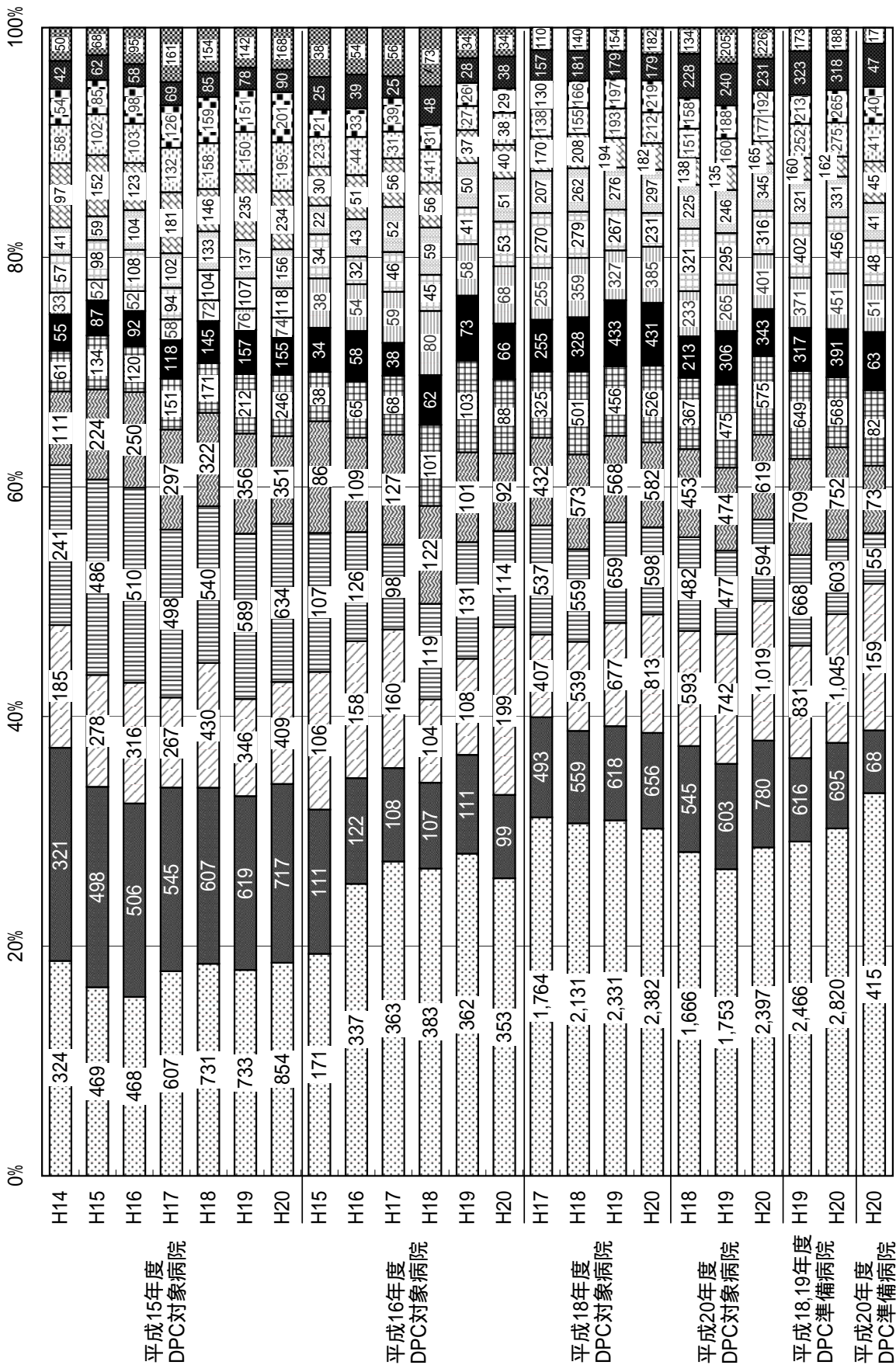


図表2- -1 計画的再入院における理由のうち「検査入院後手術のため」と「計画的手術・処置のため」に該当した疾患名別(上位15疾患)・退院症例に対する再入院比率



図表2- -2 計画的再入院における理由のうち「検査入院後手術のため」と「計画的手術・処置のため」に該当した疾患名別(上位15疾患)・再入院割合

疾患名



狭心症、慢性虚血性心疾患

肝・胆内胆管の悪性腫瘍(結核性を含む。)

白内障、水晶体の疾患

肺の悪性腫瘍

胃の悪性腫瘍

大腸(上行結腸からS状結腸)の悪性腫瘍

閉塞性動脈硬化症

胆嚢水腫、胆嚢炎等

胆嚢疾患(胆嚢結石など)

直腸肛門(直腸・S状結腸から肛門)の悪性腫瘍

非破裂性大動脈瘤、腸骨動脈瘤

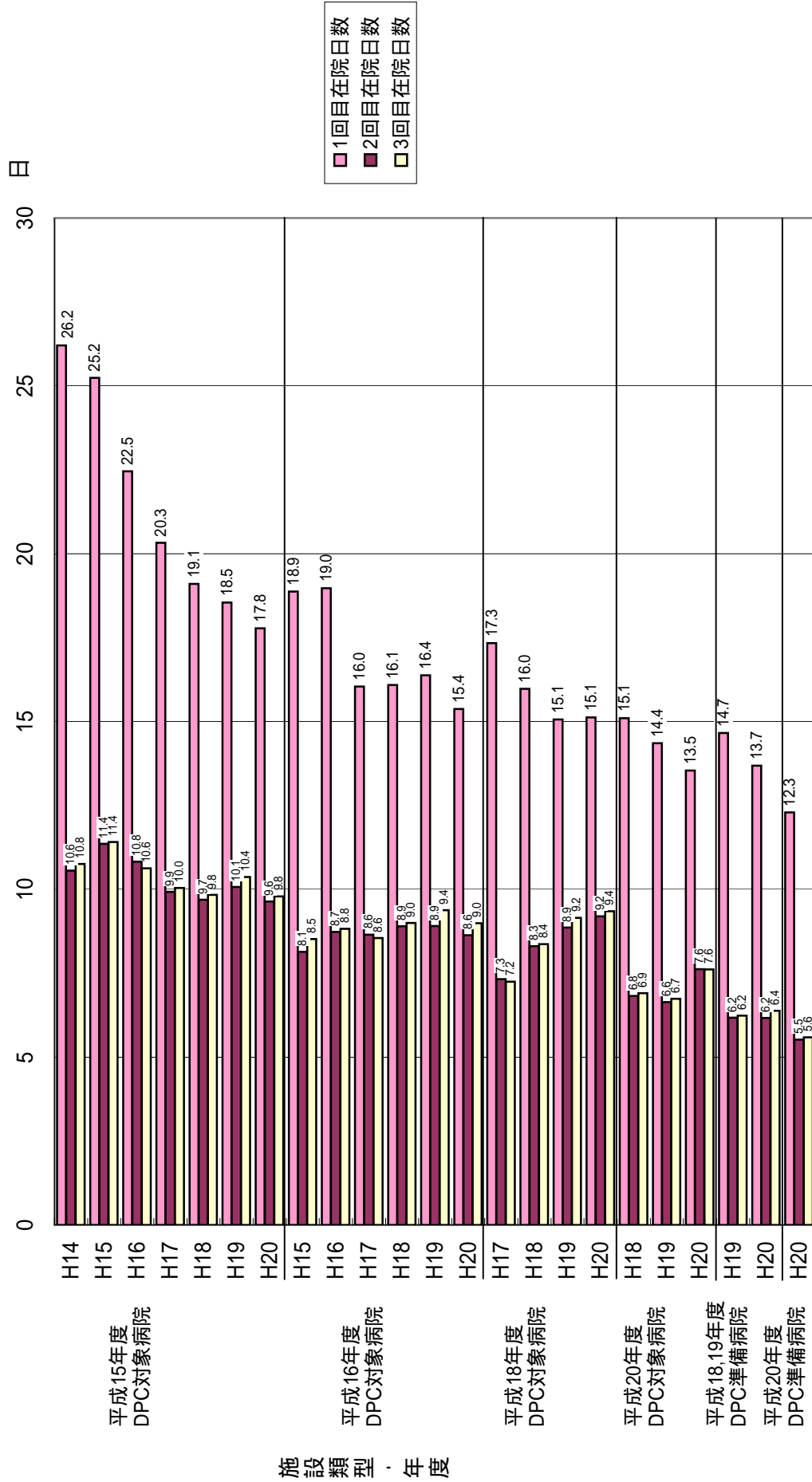
脳梗塞

膀胱腫瘍

小腸大腸の良性疾患(良性腫瘍を含む。)

慢性腎炎症候群、慢性間質性腎炎、慢性腎不全

図表2- 同一病名で「化学療法・放射線療法あり」の再入院回数別在院日数



1回目入院は1回目再入院が「化学療法・放射線療法あり」の前入院データのため、再入院理由のデータがなく、様式1から化学療法有無を判別し掲載した
同一病名の有無は前入院の「医療資源を最も投入した傷病名」と今回入院の「入院の契機となった傷病名」から決定される診断群分類の上6桁の同異にて判別した

図表2- 1患者あたりの再入院回数(退院症例数/実患者数)

