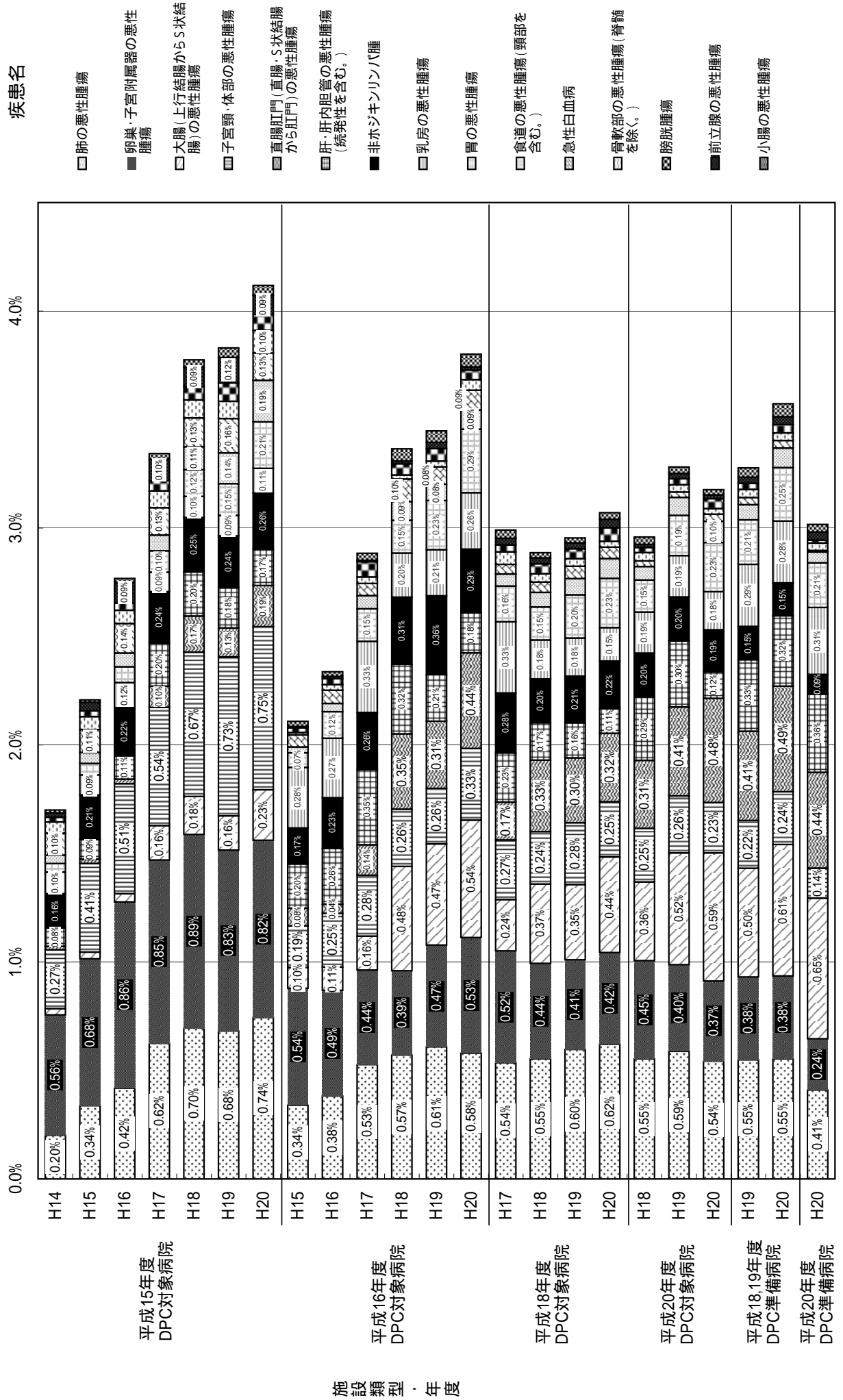
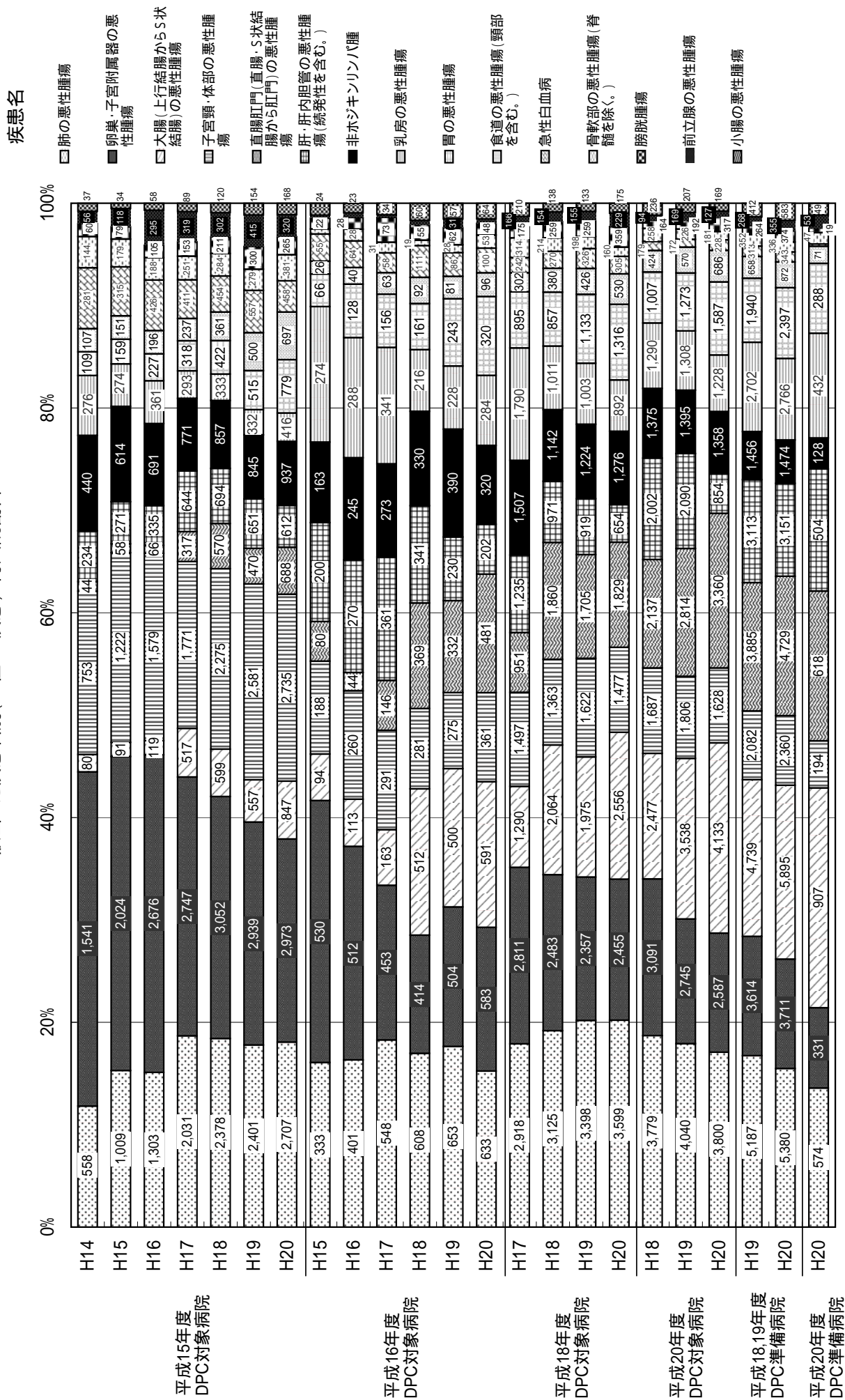


図表2-1 計画的再入院における理由のうち「化学療法・放射線療法のため」に該当した疾患名別(上位15疾患)・退院症例に対する再入院比率

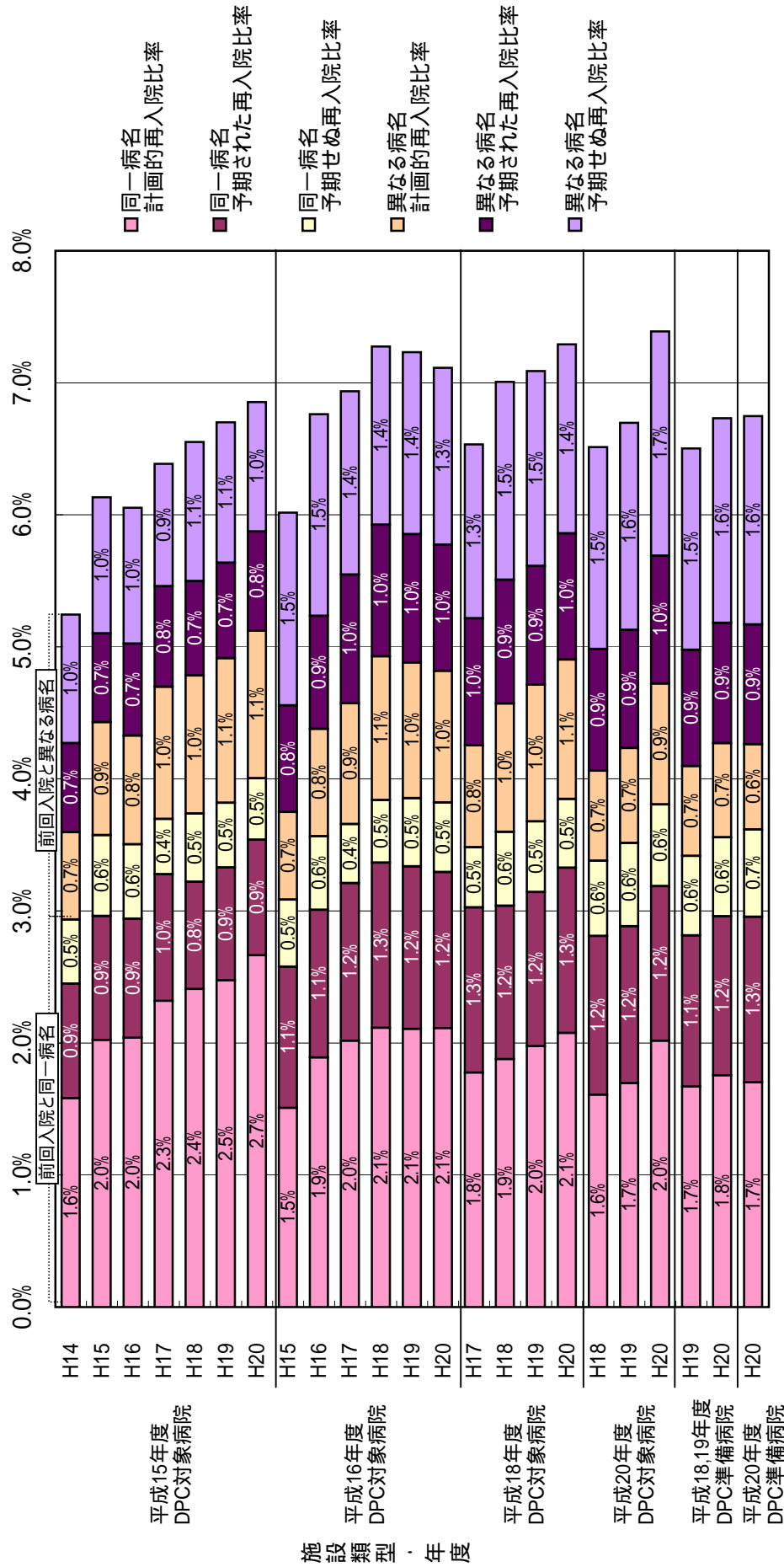


施設類型・年度

図表2- 2 計画的再入院における理由のうち「化学療法・放射線療法のため」に該当した疾患名別(上位15疾患)・再入院割合

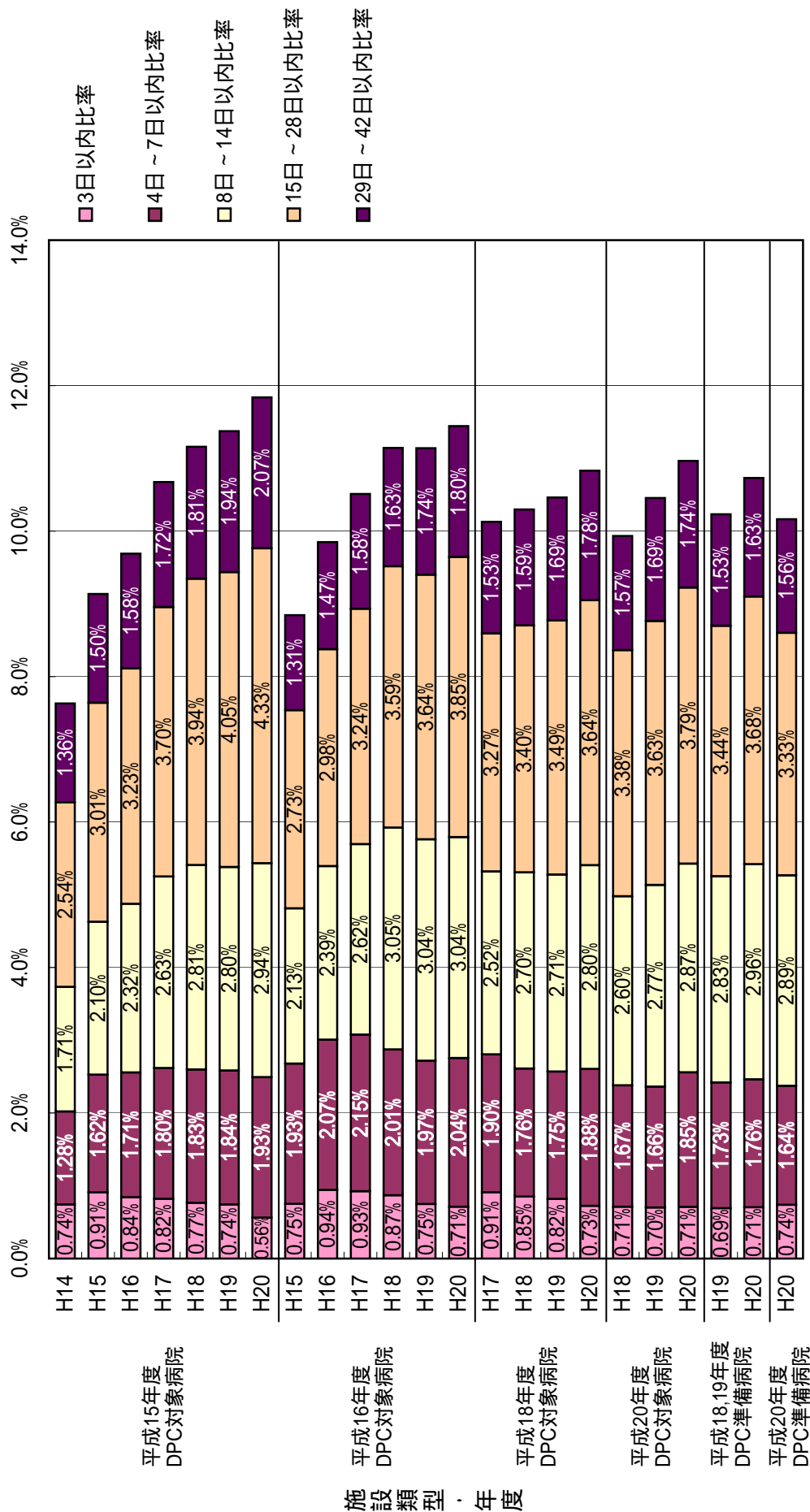


図表2- 計画的再入院における理由のうち「化学療法・放射線療法あり」を除いた  
前回入院と今回入院の病名同異別・退院症例に対する再入院事由比率

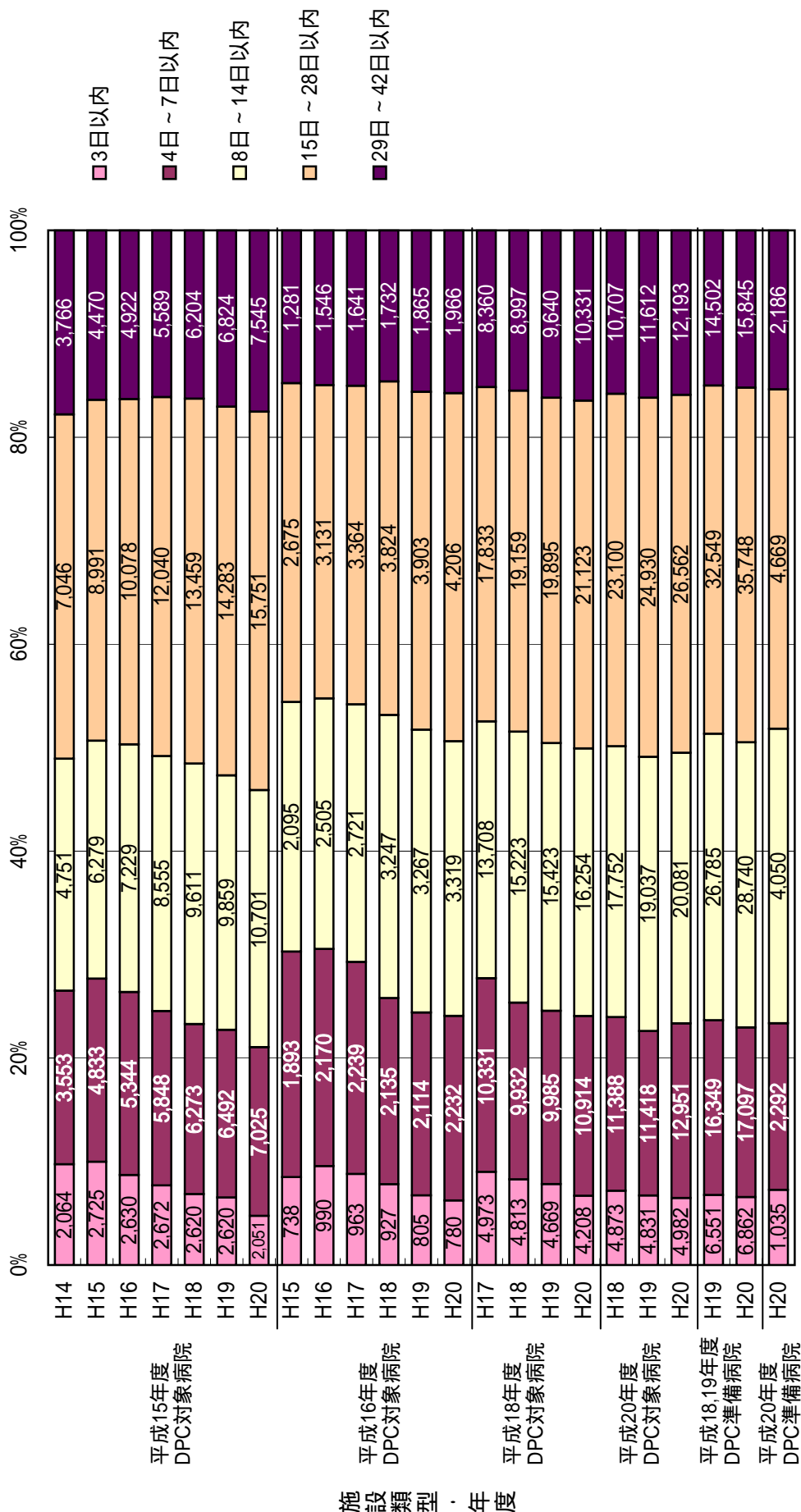


病名の同異は前回入院の「医療資源を最も投入した傷病名」と今回入院の「入院の契機となった傷病名」から決定される診断群分類の上6桁の同異にて判別した

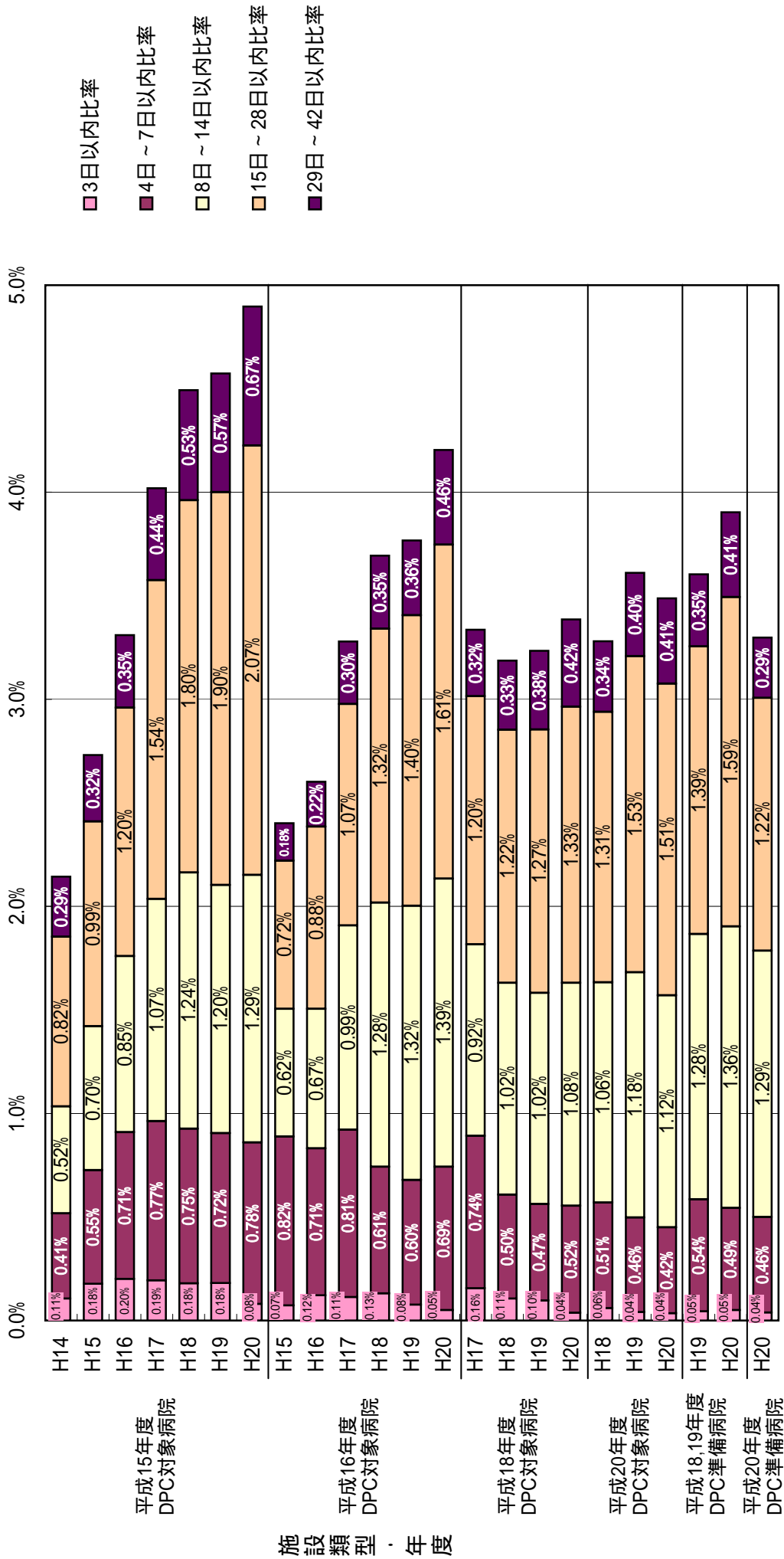
図表2- -1 前回再入院からの期間別・退院症例に対する再入院比率



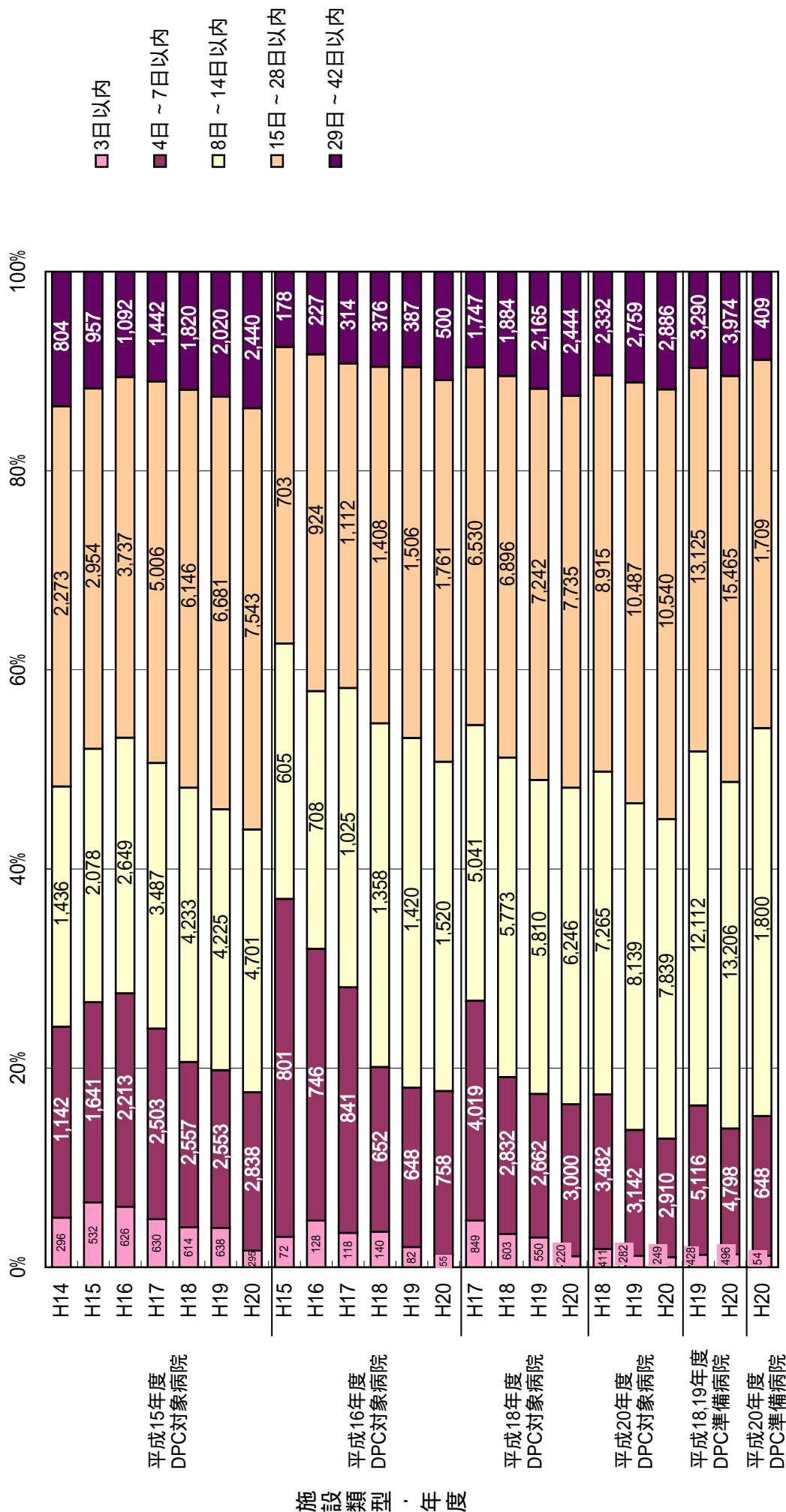
図表2- -2 前回再入院からの期間別・再入院割合



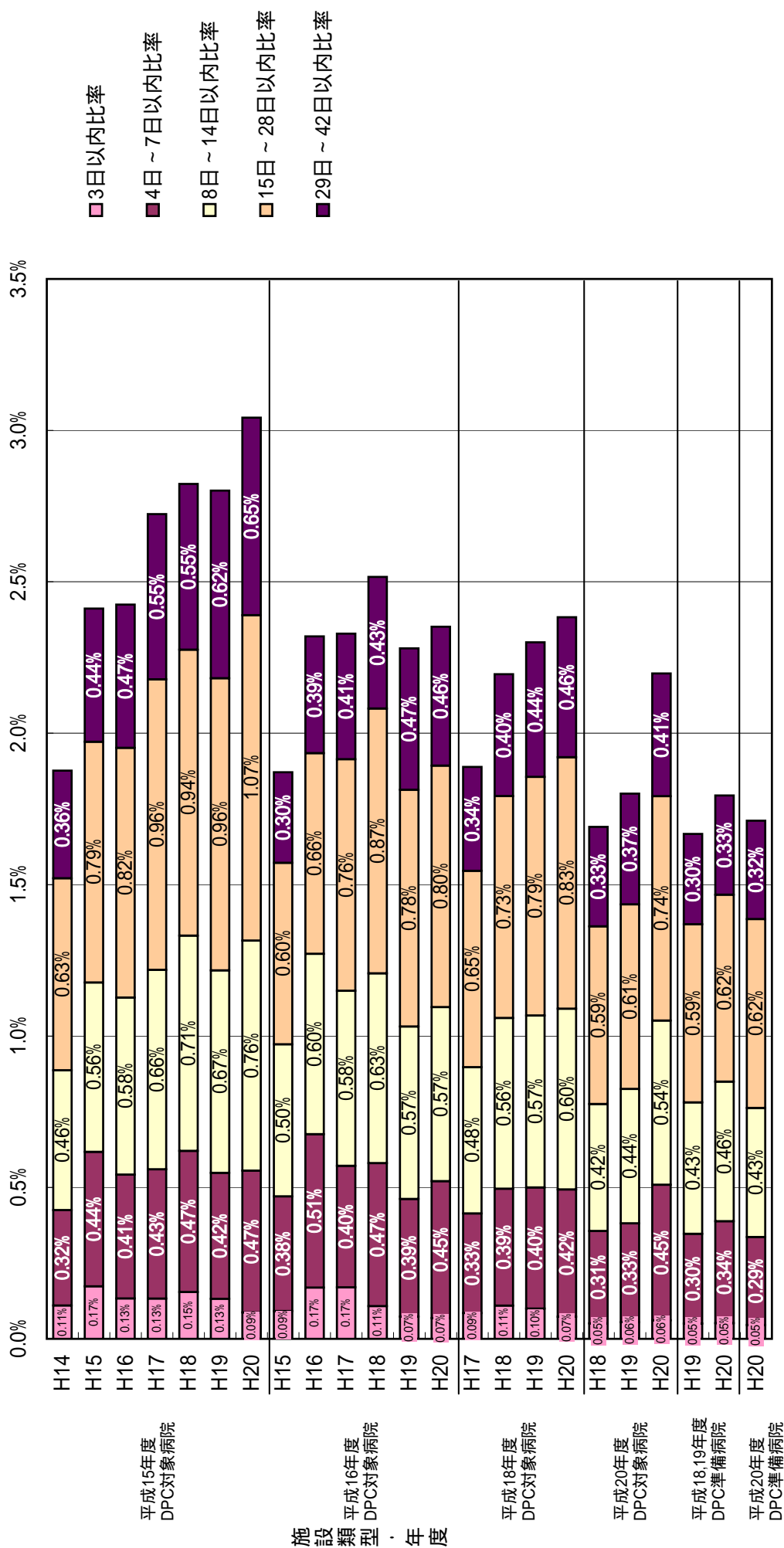
図表2- -1 計画的再入院における理由のうち「化学療法・放射線療法のため」の  
期間別・退院症例に対する再入院比率



図表2- -2 計画的再入院における理由のうち「化学療法・放射線療法のため」の期間別・再入院割合



図表2- -1 計画的再入院における理由のうち「検査入院後手術のため」と「計画的手術・処置のため」の期間別・退院症例に対する再入院比率





図表2- -2 計画的再入院における理由のうち「検査入院後手術のため」と「計画的手術・処置のため」の期間別・再入院割合

