

集計結果について

施設類型別集計

再入院に係る調査

- 平成 20 年度調査対象医療機関数及び分析データ数年次推移
- 年度別・再入院率
- 前回入院と今回入院の病名同異別・退院症例に対する再入院事由比率
- 前回入院と今回入院の病名同異別・再入院事由割合
- 計画的再入院における理由の内訳（退院症例に対する再入院症例数比率）
- 予期された再入院における理由の内訳（退院症例に対する再入院症例数比率）
- 予期せぬ再入院における理由の内訳（退院症例に対する再入院症例数比率）
- 計画的再入院における理由のうち「化学療法・放射線療法のため」に該当した症例の MDC 別・退院症例に対する再入院比率
- 計画的再入院における理由のうち「化学療法・放射線療法のため」に該当した症例の MDC 別・再入院割合
- 計画的再入院における理由のうち「化学療法・放射線療法のため」に該当した疾患名別（上位 15 疾患）・退院症例に対する再入院比率
- 計画的再入院における理由のうち「化学療法・放射線療法のため」に該当した疾患名別（上位 15 疾患）・再入院割合
- 計画的再入院における理由のうち「化学療法・放射線療法あり」を除いた前回入院と今回入院の病名同異別・退院症例に対する再入院事由比率
- 前回再入院からの期間別・退院症例に対する再入院比率
- 前回再入院からの期間別・再入院割合
- 計画的再入院における理由のうち「化学療法・放射線療法のため」の期間別・退院症例に対する再入院比率
- 計画的再入院における理由のうち「化学療法・放射線療法のため」の期間別・再入院割合
- 計画的再入院における理由のうち「検査入院後手術のため」と「計画的手術・処置のため」の期間別・退院症例に対する再入院比率
- 計画的再入院における理由のうち「検査入院後手術のため」と「計画的手術・処置のため」の期間別・再入院割合
- 計画的再入院における理由のうち「検査入院後手術のため」と「計画的手術・処置のため」に該当した症例の MDC 別・退院症例に対する再入院比率
- 計画的再入院における理由のうち「検査入院後手術のため」と「計画的手術・処置のため」に該当した症例の MDC 別・再入院割合
- 計画的再入院における理由のうち「検査入院後手術のため」と「計画的手術・処置のため」に該当した疾患名別（上位 15 疾患）・退院症例に対する再入院比率

- 計画的再入院における理由のうち「検査入院後手術のため」と「計画的手術・処置のため」に該当した疾患名別（上位 15 疾患）・再入院割合
- 同一病名で「化学療法・放射線療法あり」の再入院回数別在院日数
- 1 患者あたりの再入院回数（退院症例数/実患者数）

再転棟に係る調査

- 平成 20 年度調査対象医療機関数及び分析データ数
- 年度別・再転棟率
- 前回一般病棟と今回一般病棟の病名同異別・退院症例に対する再転棟事由比率
- 前回一般病棟と今回一般病棟の病名同異別・再転棟事由割合
- 計画的再転棟における理由の内訳（退院症例に対する再転棟数比率）
- 予期された再転棟における理由の内訳（退院症例に対する再転棟数比率）
- 予期せぬ再転棟における理由の内訳（退院症例に対する再転棟数比率）
- MDC 別・退院症例に対する再転棟比率
- MDC 別・再転棟割合
- 前回一般病棟から今回一般病棟への転棟期間別・退院症例に対する再転棟比率

医療機関別集計

再入院に係る調査

- 年度別・再入院率

図表1 平成20年度調査対象医療機関数及び分析データ数年次推移

再入院に係る調査

…平成20年度調査データ

1. 調査対象病院数と回答病院数

施設類型	調査対象病院数(A)										回答病院数(B)										回答病院率(B/A)									
	H14	H15	H16	H17	H18	H19	H20	H14	H15	H16	H17	H18	H19	H20	H14	H15	H16	H17	H18	H19	H20	H14	H15	H16	H17	H18	H19	H20		
平成15年度 DPC対象病院	80	81	82	82	82	82	82	80	81	82	82	82	82	82	82	82	82	82	82	82	100.0%	100.0%	100.0%	100.0%	100.0%	100.0%	100.0%			
平成16年度 DPC対象病院	62	62	62	62	62	62	62	62	62	62	62	62	62	62	62	62	62	62	62	62	100.0%	100.0%	100.0%	100.0%	100.0%	100.0%	100.0%			
平成18年度 DPC対象病院	216			216	216	216	216	216			216	216	216	216			216	216	216	216	100.0%			100.0%	100.0%	100.0%	100.0%			
平成20年度 DPC対象病院	358			358	358	358	358	358			358	358	358	358			358	358	358	358	100.0%			100.0%	100.0%	100.0%	100.0%			
平成18,19年度 DPC準備病院	704			704	704	704	704	704			704	704	704	704			704	704	704	704	100.0%			100.0%	100.0%	100.0%	100.0%			
平成20年度 DPC準備病院	137			137	137	137	137	137			137	137	137	137			137	137	137	137	100.0%			100.0%	100.0%	100.0%	100.0%			
総計	80	143	144	360	731	1,422	1,559	80	143	144	360	731	1,422	1,559	100.0%	100.0%	100.0%	100.0%	100.0%	100.0%	100.0%	100.0%	100.0%	100.0%	100.0%	100.0%	100.0%			

2. 施設類型別分析対象症例数と分析対象回答症例数

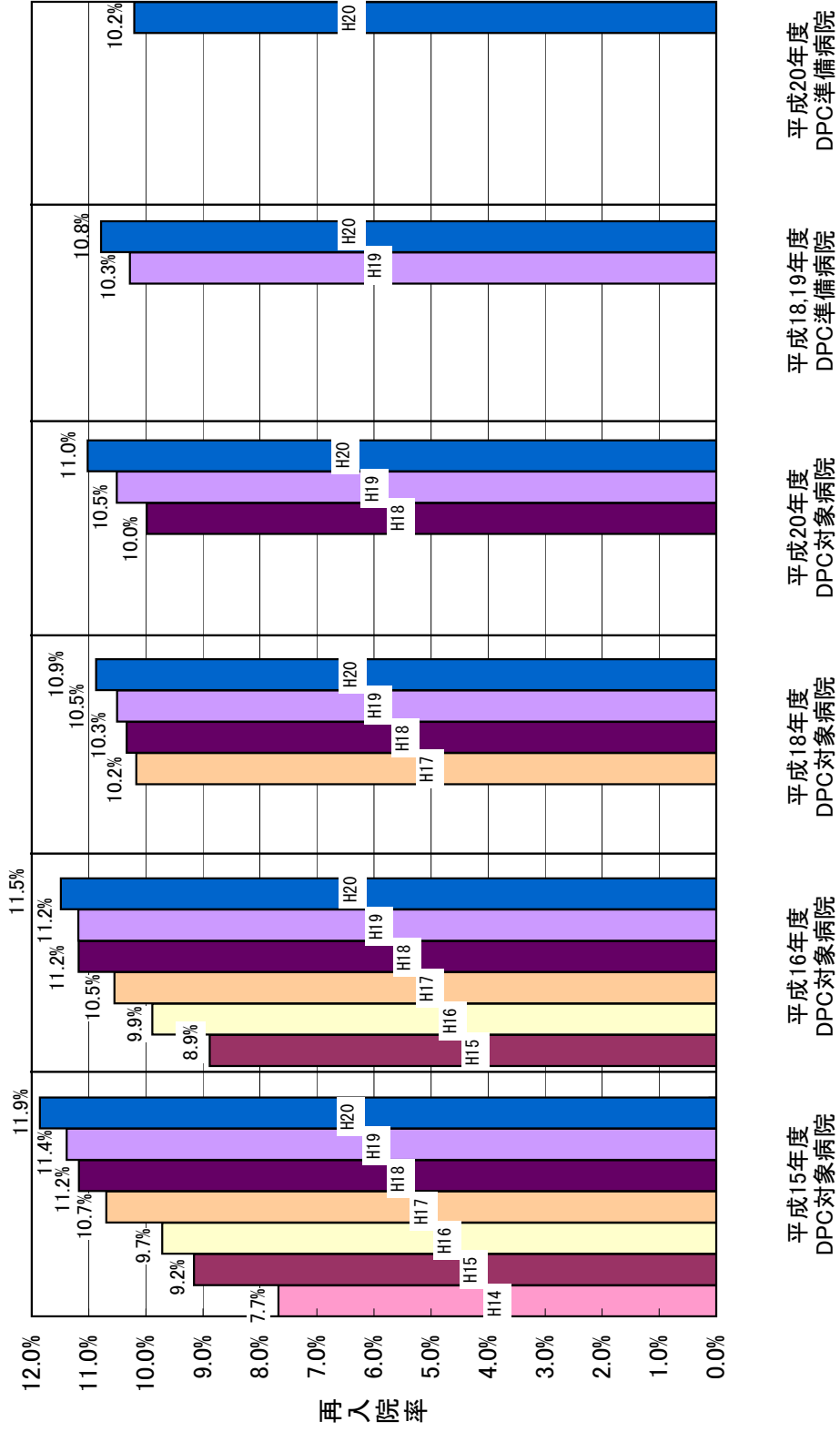
施設類型	分析対象退院症例数(C)*2										分析対象再入院症例数(D)**2										分析対象回答症例数(E)									
	H14	H15	H16	H17	H18	H19	H20	H14	H15	H16	H17	H18	H19	H20	H14	H15	H16	H17	H18	H19	H20	H14	H15	H16	H17	H18	H19	H20		
平成15年度 DPC対象病院(4ヶ月有)	79	277,512	298,759	311,613	325,033	341,968	363,787	21,296	27,359	30,270	34,755	38,216	40,127	43,135	21,065	27,027	29,850	34,627	38,160	40,103	21,065	27,027	29,850	34,627	38,160	40,103	43,124			
平成16年度 DPC対象病院(4ヶ月有)	39	98,150	104,991	103,947	106,460	107,297	109,234	8,717	10,379	10,965	11,900	12,000	12,551	8,714	10,373	10,942	11,899	11,998	12,551	8,714	10,373	10,942	11,899	11,998	12,551					
平成18年度 DPC対象病院	216			545,006	564,323	569,637	580,002	55,410			58,324	59,821	63,059			55,406	58,316	59,799	63,011			55,406	58,316	59,799	63,011					
平成20年度 DPC対象病院	358			682,653	686,924	700,023	700,023	68,147			72,172	77,145	77,145			68,137	72,163	77,140	77,140			68,137	72,163	77,140	77,140					
平成18,19年度 DPC準備病院	704			945,249	971,773	945,249	971,773	97,184			97,184	104,779	104,779			97,146	104,772	104,772	104,772			97,146	104,772	104,772	104,772					
平成20年度 DPC準備病院	137			140,008	140,008	140,008	140,008	14,285			14,285	14,285	14,285			14,285	14,285	14,285	14,285			14,285	14,285	14,285	14,285					
総計	1,533	277,512	396,909	416,604	973,986	1,695,404	2,864,827	21,296	36,076	40,649	101,130	176,587	281,304	21,065	35,741	40,223	100,975	176,512	281,209	21,065	35,741	40,223	100,975	176,512	281,209					

3. 再入院率と回答率

施設類型	再入院率(D/C)										回答症例率(E/D)										
	H14	H15	H16	H17	H18	H19	H20	H14	H15	H16	H17	H18	H19	H20	H14	H15	H16	H17	H18	H19	H20
平成15年度 DPC対象病院(4ヶ月有)	7.7%	9.2%	9.7%	10.7%	11.2%	11.4%	11.9%	98.92%	98.79%	98.61%	99.63%	99.85%	99.94%	99.97%	98.92%	98.79%	98.61%	99.63%	99.85%	99.94%	99.97%
平成16年度 DPC対象病院(4ヶ月有)	39	8.9%	9.9%	10.5%	11.2%	11.2%	11.5%		99.97%	99.94%	99.79%	99.99%	99.98%	100.00%		99.97%	99.94%	99.79%	99.99%	99.98%	99.92%
平成18年度 DPC対象病院	216			10.2%	10.3%	10.5%	10.9%				99.99%	99.99%	99.99%	99.92%				99.99%	99.99%	99.99%	99.99%
平成20年度 DPC対象病院	358				10.0%	10.5%	11.0%					99.99%	99.99%	99.99%				99.99%	99.99%	99.99%	99.99%
平成18,19年度 DPC準備病院	704					10.3%	10.8%					99.96%	99.99%	99.99%				99.96%	99.99%	99.99%	99.99%
平成20年度 DPC準備病院	137					10.2%	10.2%					100.00%	100.00%	100.00%				100.00%	100.00%	100.00%	100.00%
総計	1,533	7.7%	9.1%	9.8%	10.4%	10.4%	11.0%	98.92%	99.07%	98.95%	99.85%	99.96%	99.97%	99.98%	98.92%	99.07%	98.95%	99.85%	99.96%	99.97%	99.98%

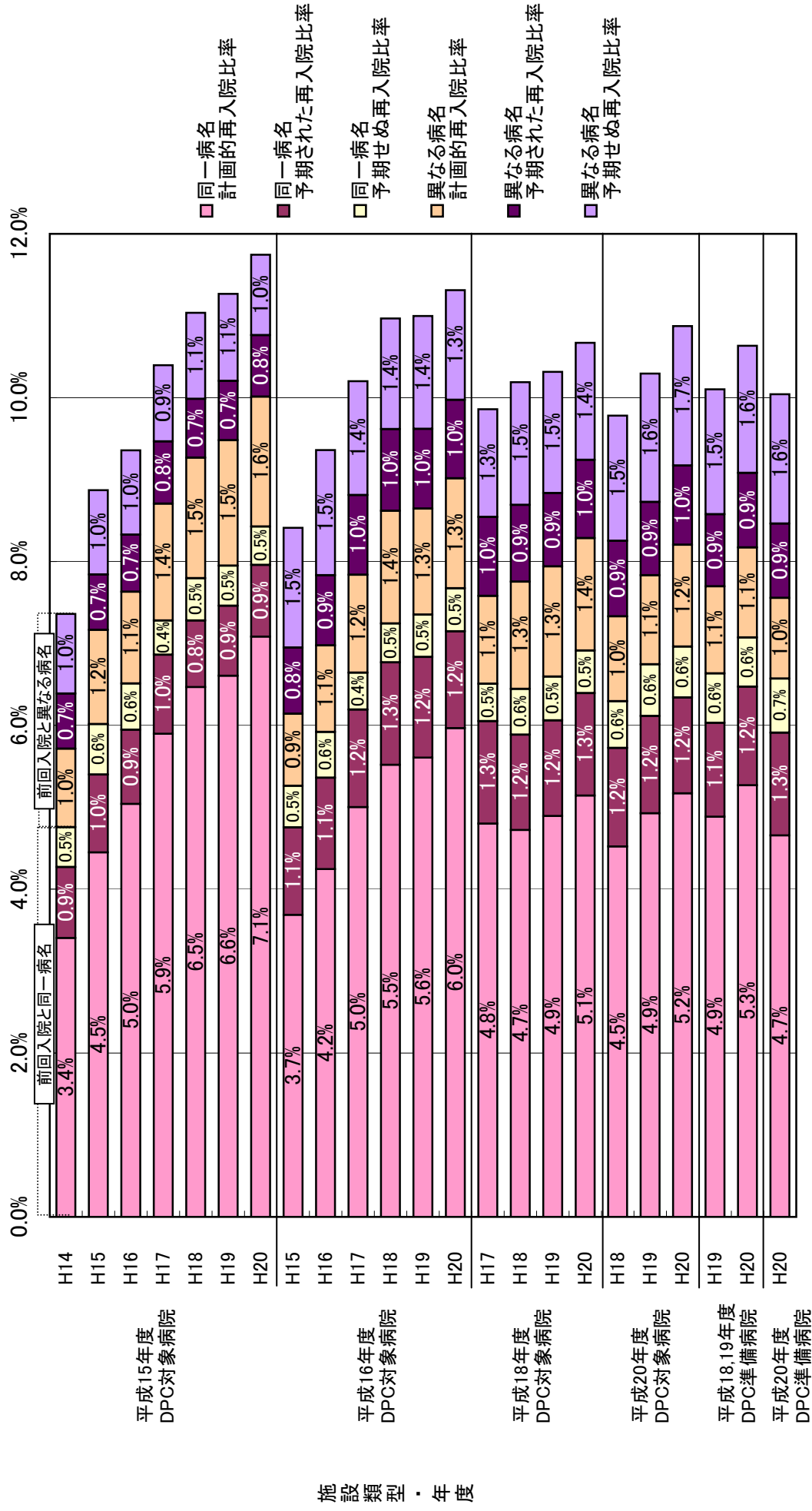
※1. 施設類型別分析では通年で7月～10月の4ヶ月データが提出されている病院を集計対象とした
 ※2. 平成20年度データの分析対象症例数は12月末時点で病院から提出された7月～10月データにクリニニング処理を施した患者を集計対象とした症例数である

図表2-① 年度別・再入院率



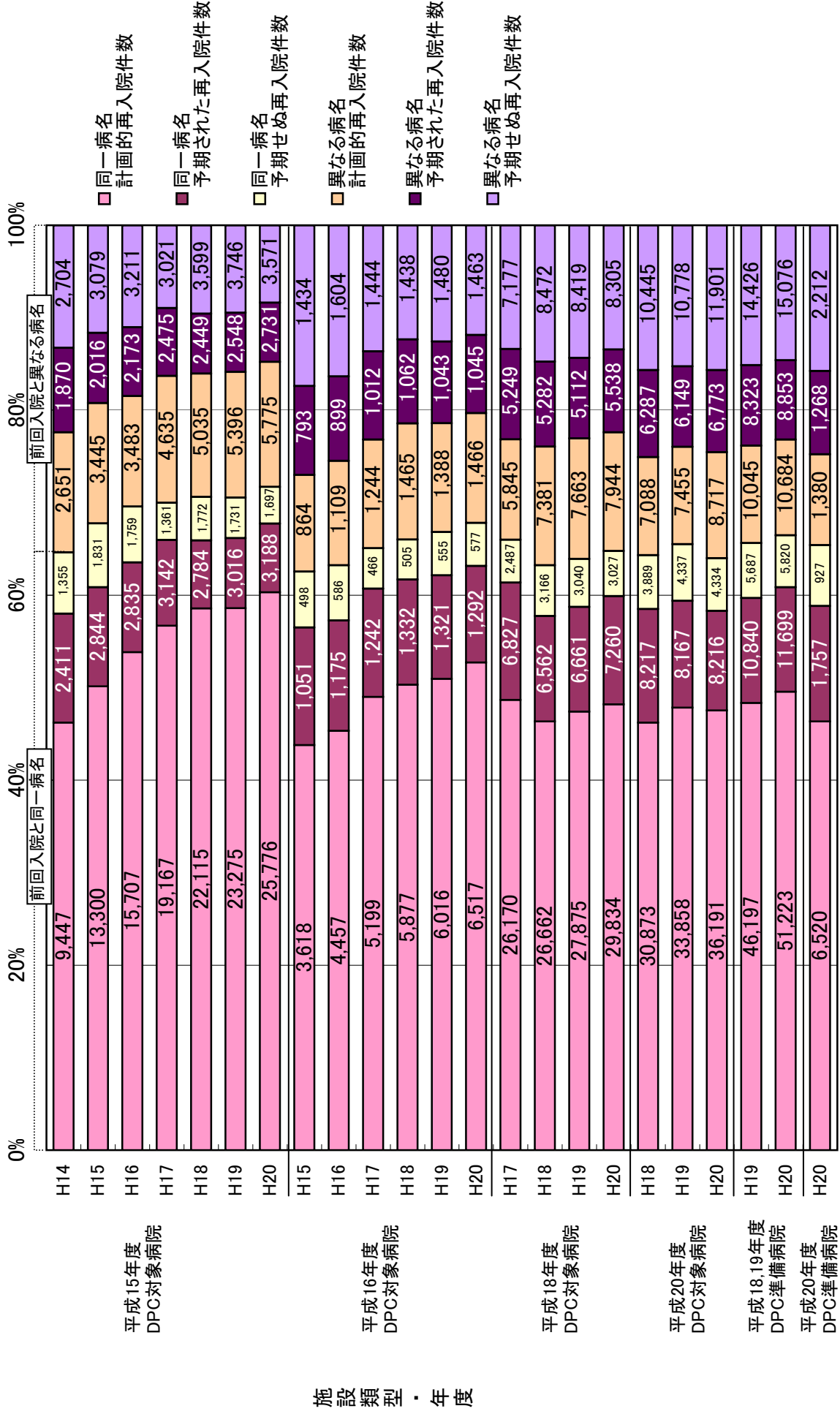
施設類型・年度

図表2-②-1 前回入院と今回入院の病名同異別・退院症例に対する再入院事由比率



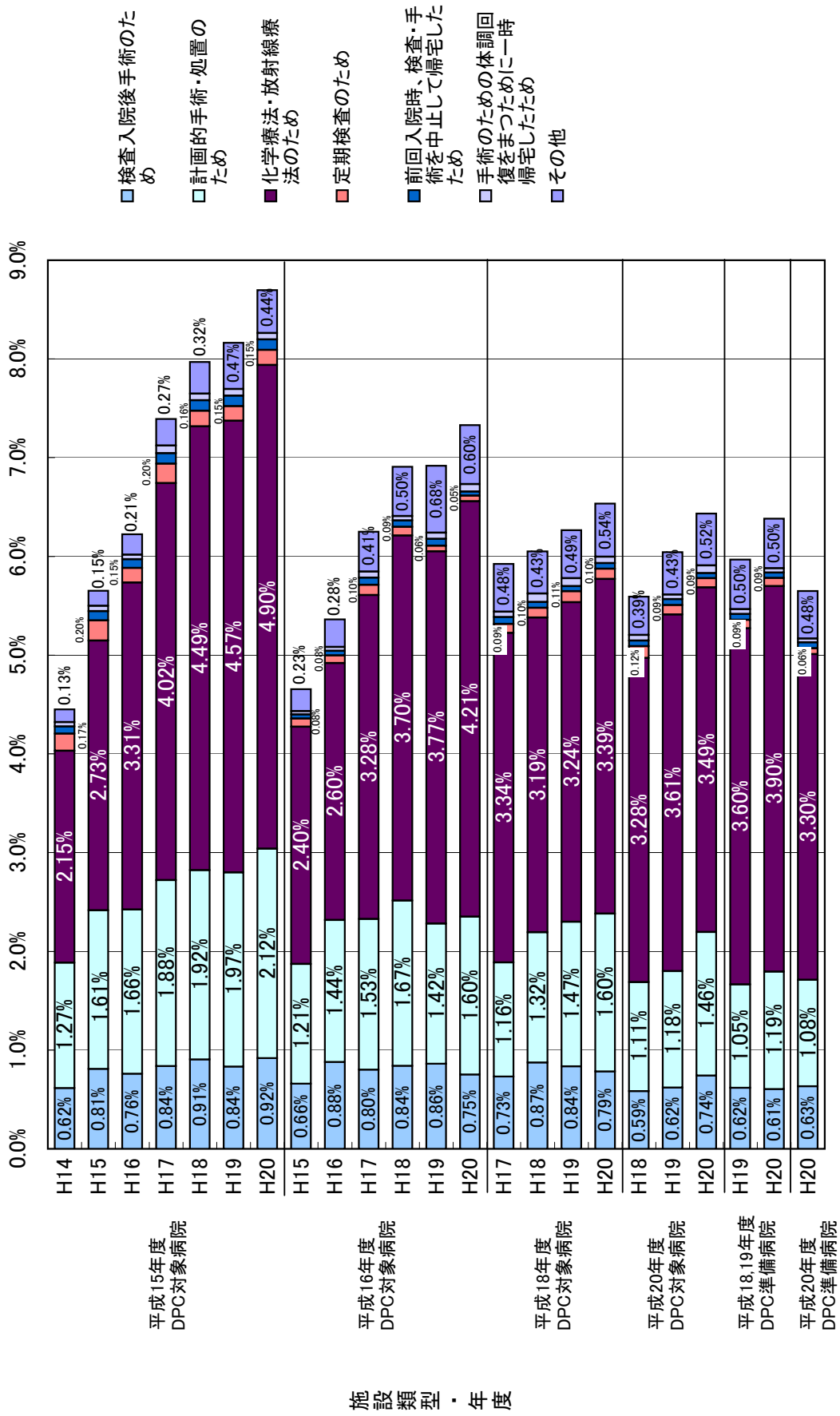
※病名の同異は前回入院の「医療資源を最も投入した傷病名」と今回入院の「入院の契機となった傷病名」から決定される診断群分類の上6桁の同異にて判別した

図表2-②-2 前回入院と今回入院の病名同異別・再入院事由割合

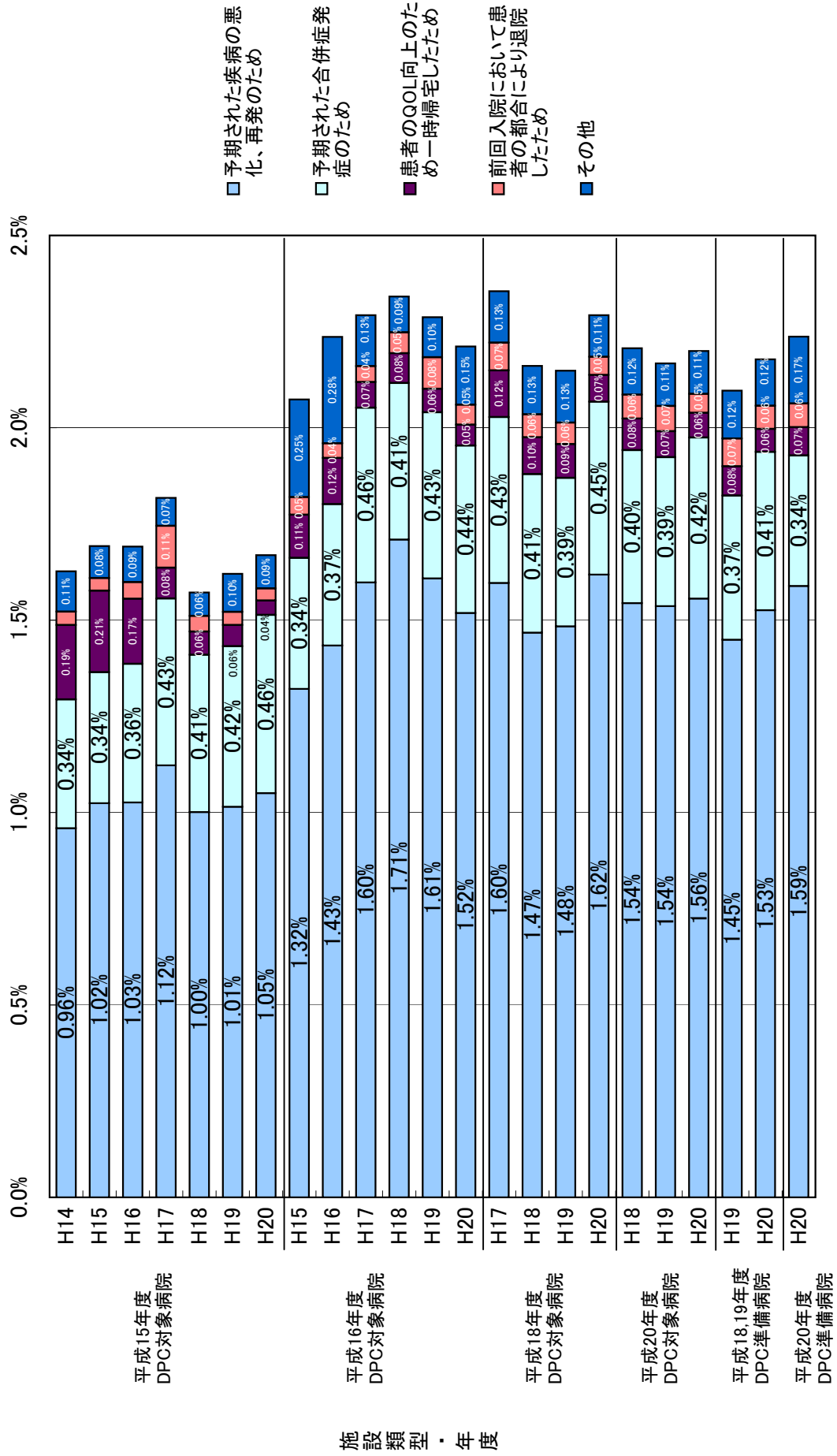


※病名の同異は前回入院の「医療資源を最も投入した傷病名」と今回入院の「入院の契機となった傷病名」から決定される診断群分類の上6桁の同異にて判別した

図表2-③ 計画的再入院における理由の内訳(退院症例に対する再入院症例数比率)



図表2-④ 予期された再入院における理由の内訳(退院症例に対する再入院症例数比率)



図表2-⑤ 予期せぬ再入院における理由の内訳(退院症例に対する再入院症例数比率)

