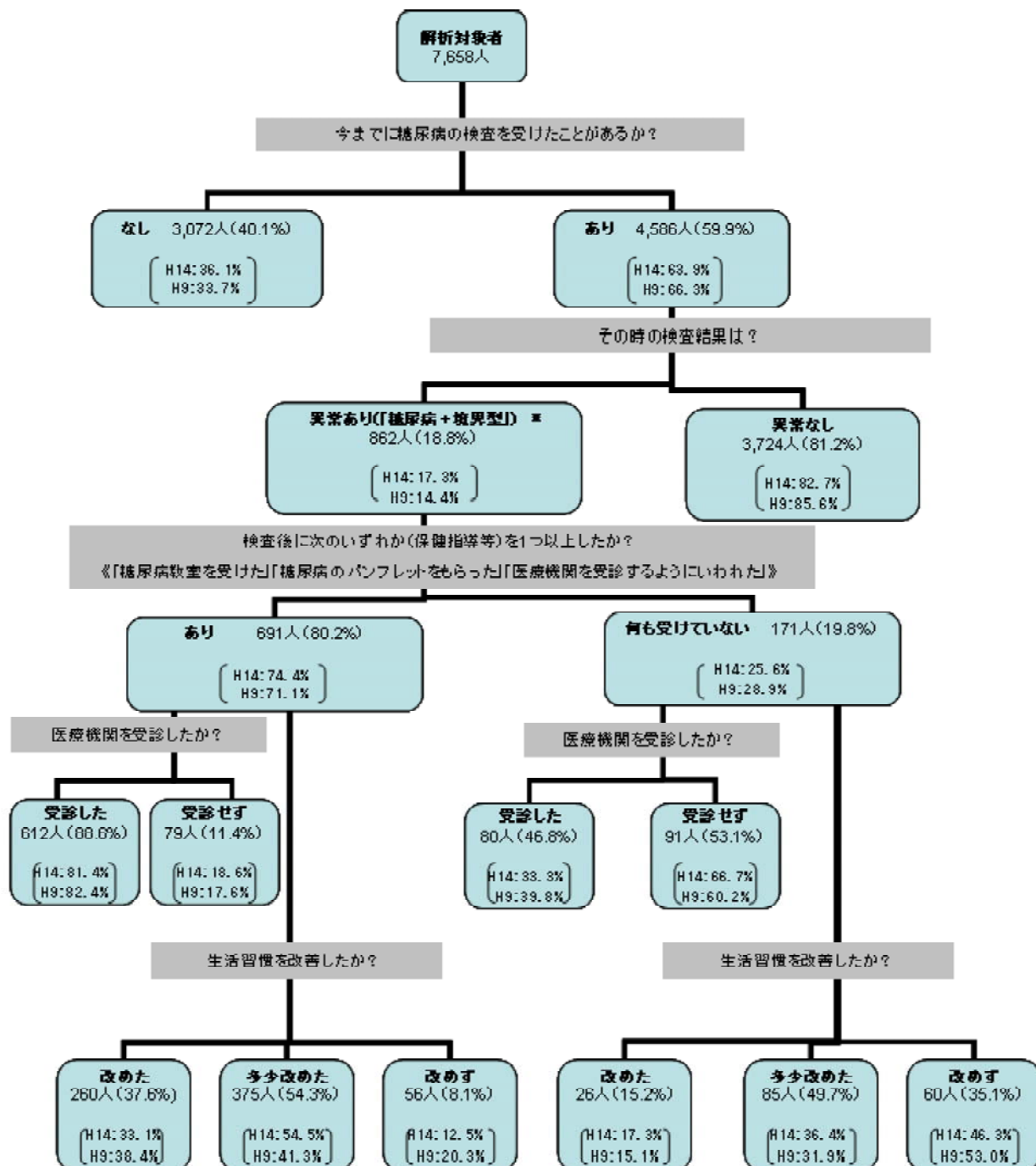


1-7. 糖尿病の検査と保健指導等

これまでに健康診断などで糖尿病の検査を受けたことがあり、「糖尿病と言われた」者、「境界型」だった者において、検査後に、「糖尿病教室を受けた」、「糖尿病のパンフレットをもらった」、「医療機関を受診するようにいわれた」のいずれか1つ以上回答した者の割合は80.2%であった。そのうち、「生活習慣を改めた」と回答した者は約9割であった。

図5 糖尿病の検査と保健指導等（20歳以上）



※ここでいう「異常あり」とは、「糖尿病である」、「境界型である」、「糖尿病の気がある」、「糖尿病になりかけている」、「血糖値が高い」などと言われた者を含む。