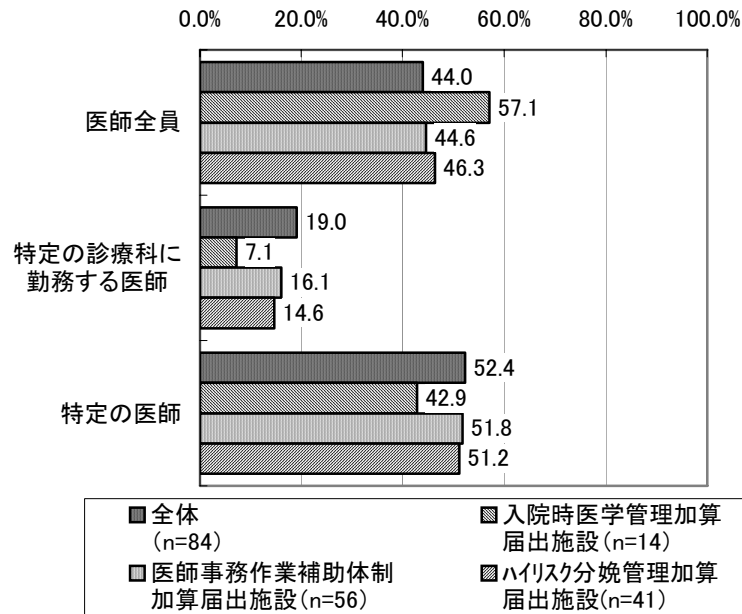


図表 50 基本給を増やした対象の医師（複数回答）

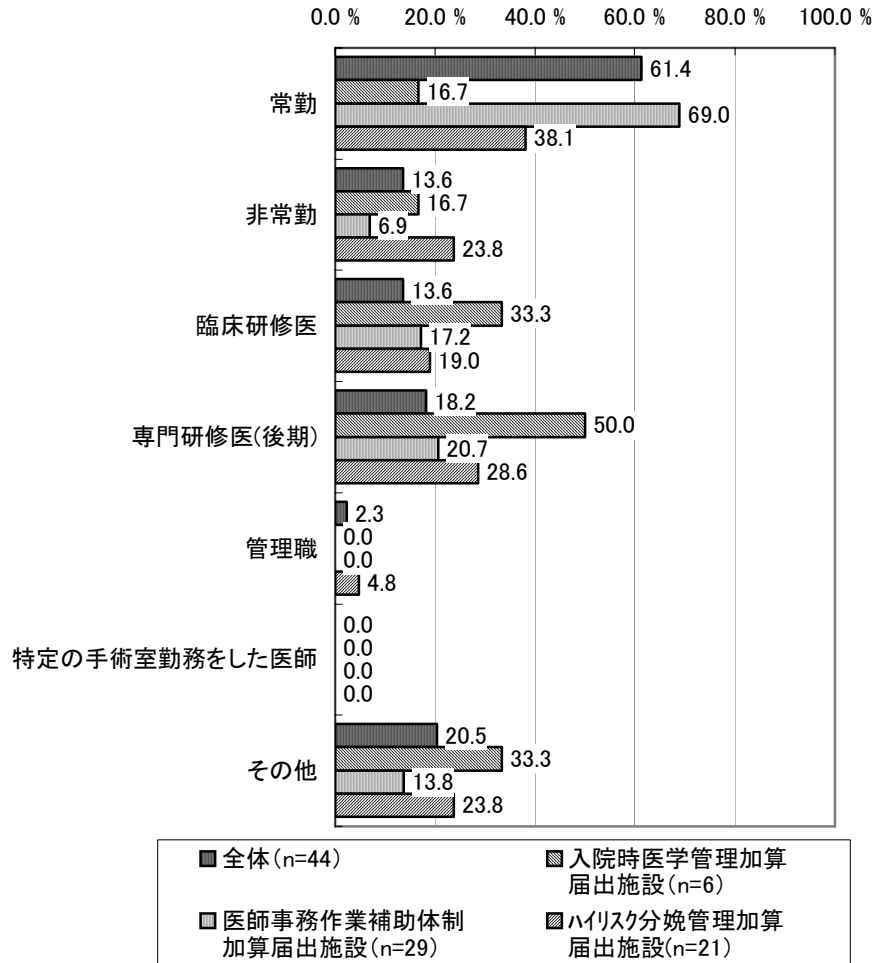


図表 51 基本給を増やした「特定の診療科」（複数回答）

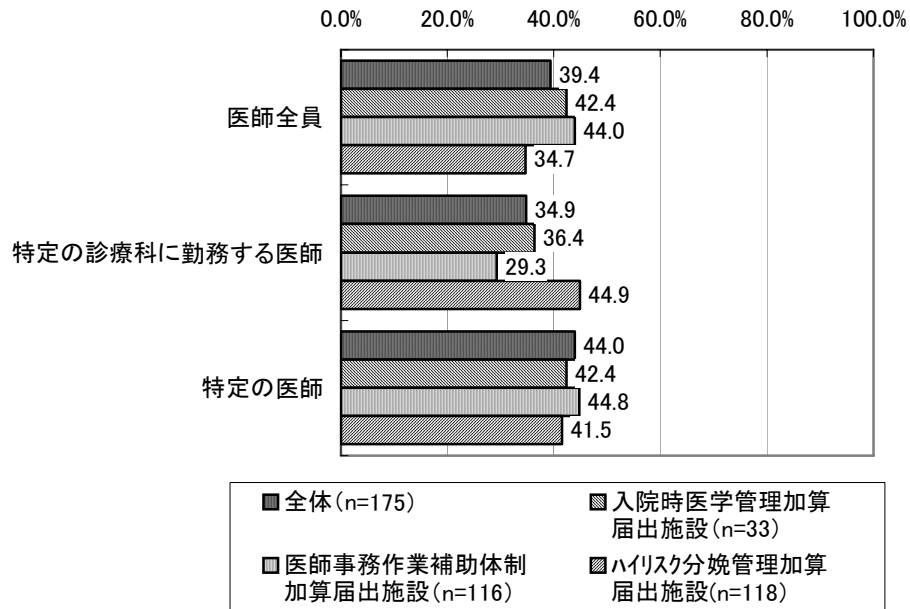
	総数	内科	精神科	小児科	外科	脳神経外科	整形外科	産婦人科又は	救急科	その他
全体	16 100.0	5 31.3	1 6.3	3 18.8	3 18.8	4 25.0	6 37.5	5 31.3	1 6.3	4 25.0
入院時医学管理加算届出施設	1 100.0	0 0.0	0 0.0	0 0.0	0 0.0	0 0.0	0 0.0	0 0.0	0 0.0	1 100.0
医師事務作業補助体制加算届出施設	9 100.0	4 44.4	0 0.0	1 11.1	2 22.2	3 33.3	5 55.6	0 0.0	1 11.1	0 0.0
ハイリスク分娩管理加算届出施設	6 100.0	1 16.7	1 16.7	2 33.3	1 16.7	1 16.7	1 16.7	5 83.3	0 0.0	3 50.0

(注) マスの中の上段の単位は「件」、下段の単位は「%」である。

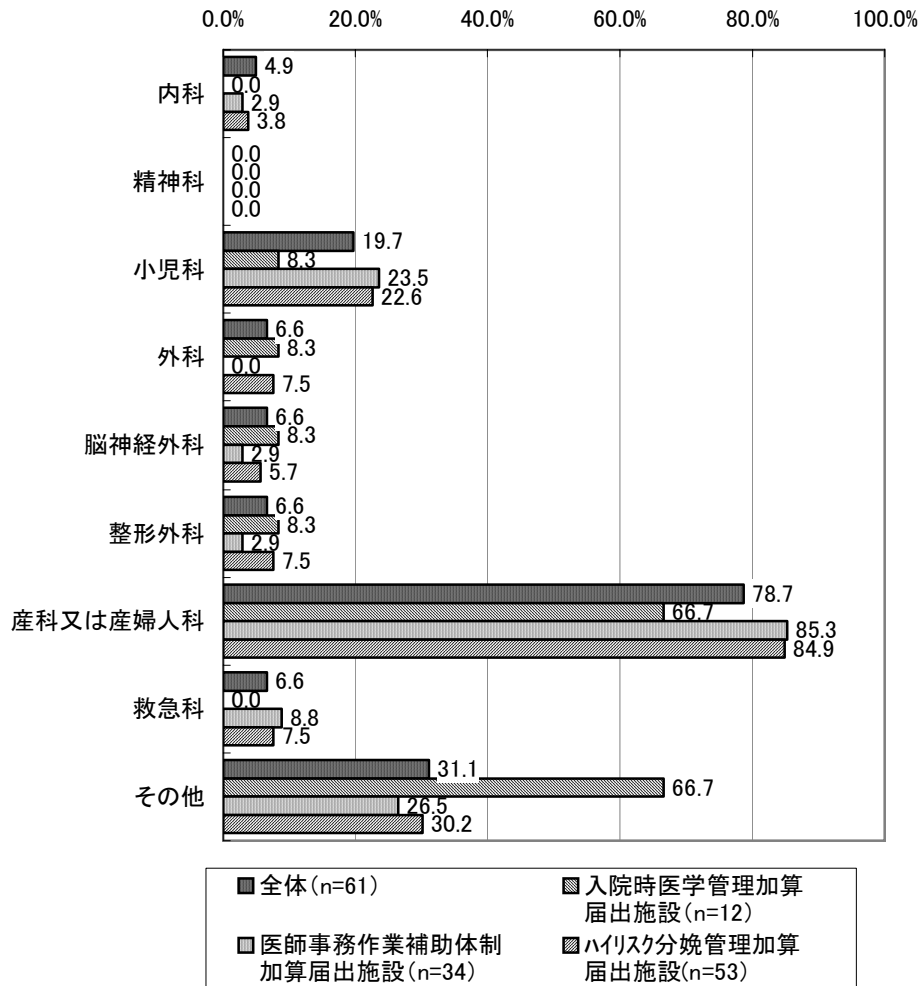
図表 52 基本給を増やした特定の医師（複数回答）



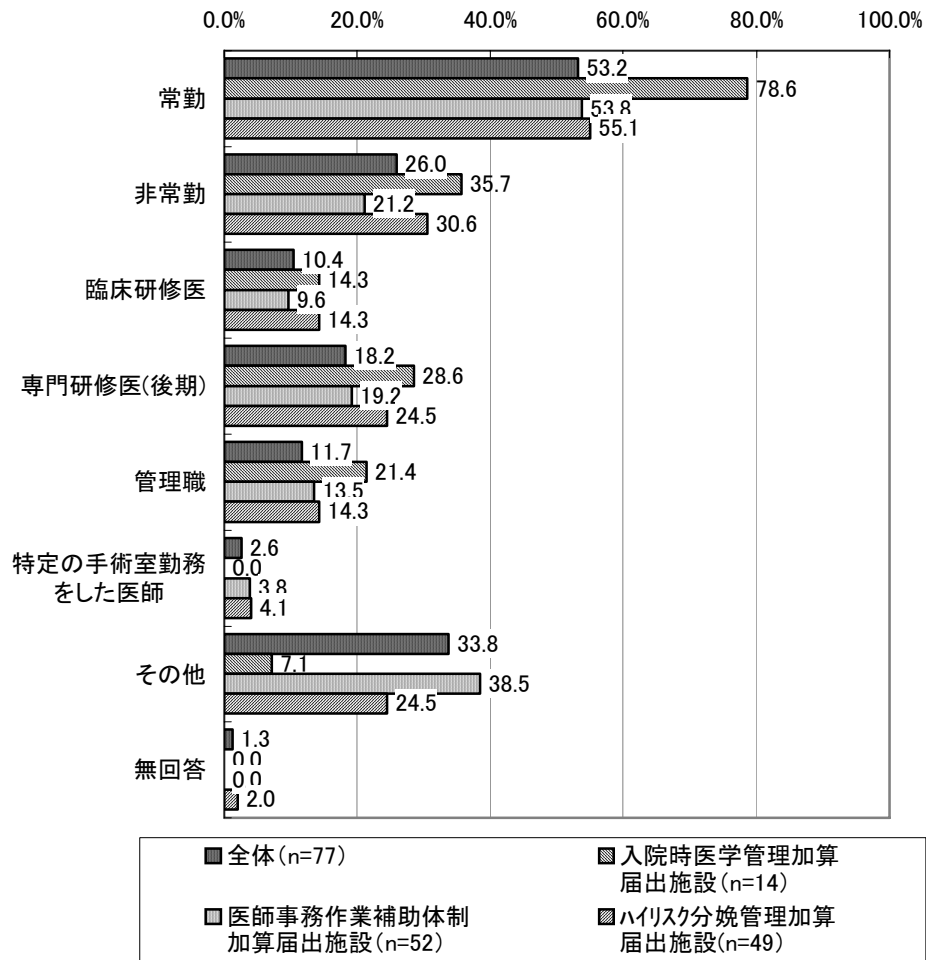
図表 53 手当を増やした対象の医師（複数回答）



図表 54 手当を増やした特定の診療科（複数回答）



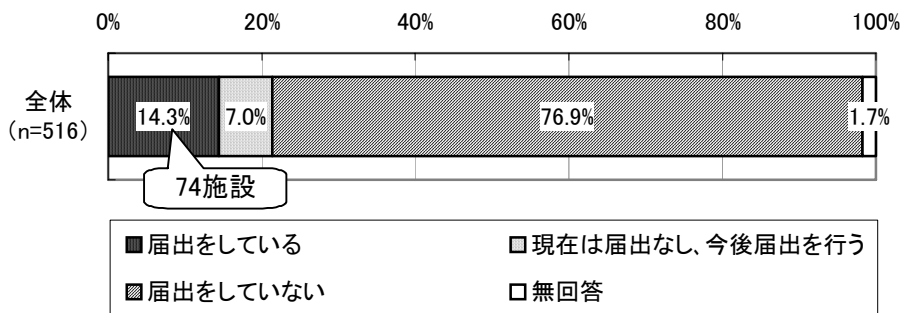
図表 55 手当を増やした特定の医師（複数回答）



⑤入院時医学管理加算について

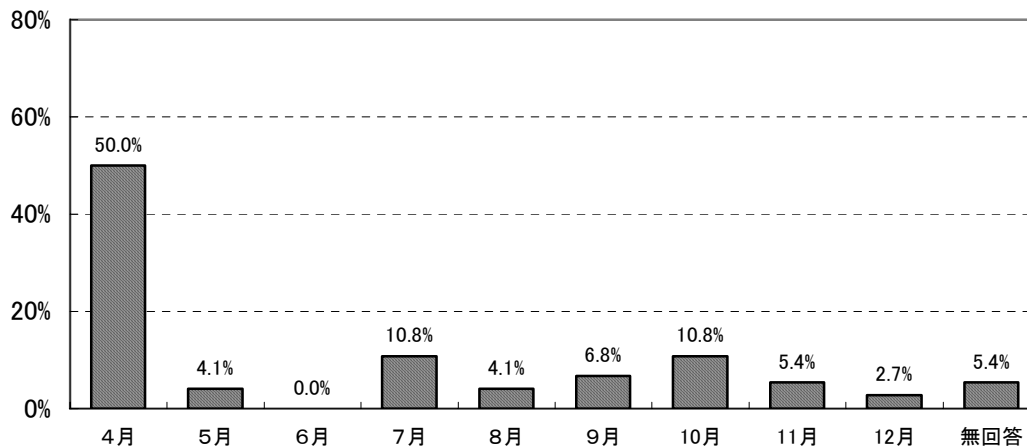
1) 入院時医学管理加算の届出状況

図表 56 入院時医学管理加算の届出状況



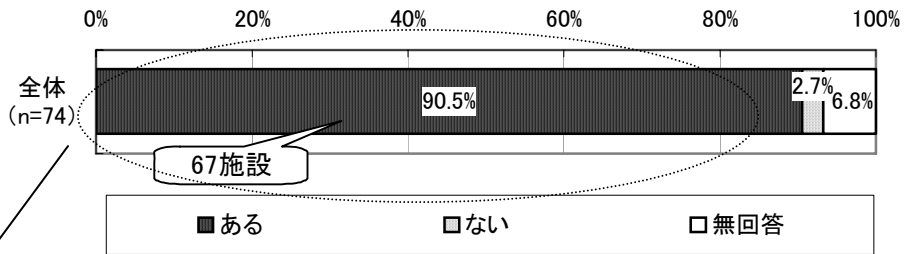
2) 入院時医学管理加算の届出が受理された時期

図表 57 入院時医学管理加算の届出が受理された月 (n=74)



3) 初診に係る選定療養（実費徴収）の状況

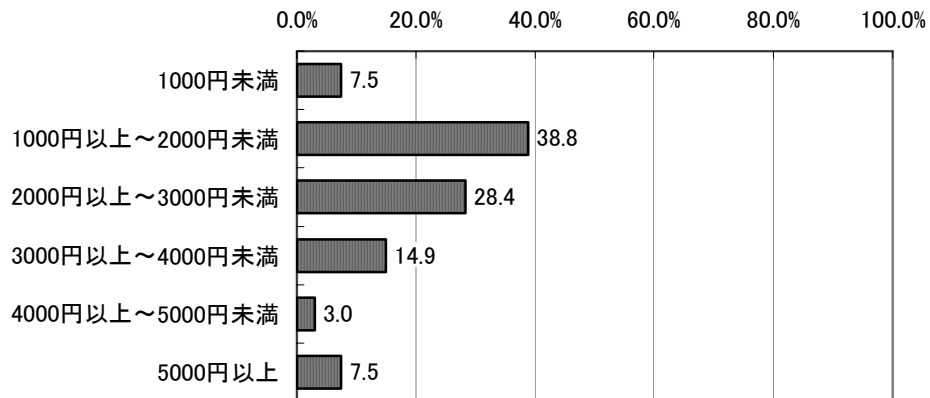
図表 58 初診に係る選定療養（実費徴収）の状況



図表 59 初診に係る選定療養（実費徴収）の1回あたりの金額 (n=67)

	平均値	標準偏差	最大値	最小値	中央値
初診に係る選定療養 （実費徴収）額（円）	2,234.7	1,354.8	8,400	530	2,000

図表 60 初診に係る選定療養（実費徴収）の1回あたりの金額・分布 (n=67)



4) 平成 20 年 10 月 1 か月間の手術件数

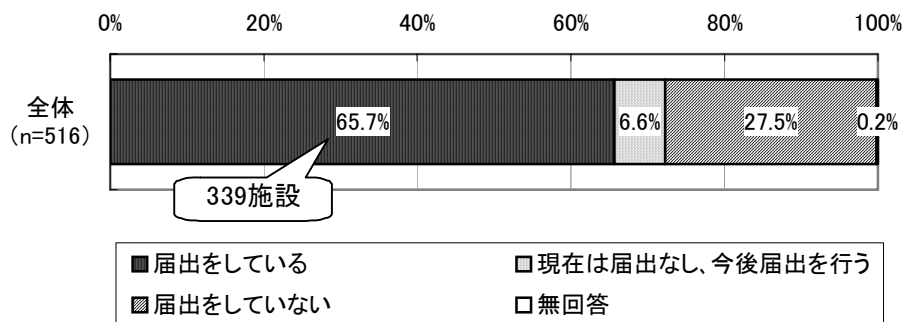
図表 61 平成 20 年 10 月 1 か月間の手術件数 (n=68)

		平均値	標準偏差	中央値
①全身麻酔 (件)	n=68	206.6	117.2	182
②人工心肺を用いた手術 (件)	n=66	4.1	5.4	2
③悪性腫瘍手術 (件)	n=64	51.6	39.4	43
④腹腔鏡下手術 (件)	n=63	26.8	28.4	17
⑤放射線治療(体外照射法) (件)	n=65	413.7	425.6	352
⑥分娩 (件)	n=68	47.1	29.2	45
⑦緊急帝王切開 (件)	n=68	7.5	6.0	6

⑥ 医師事務作業補助体制加算について

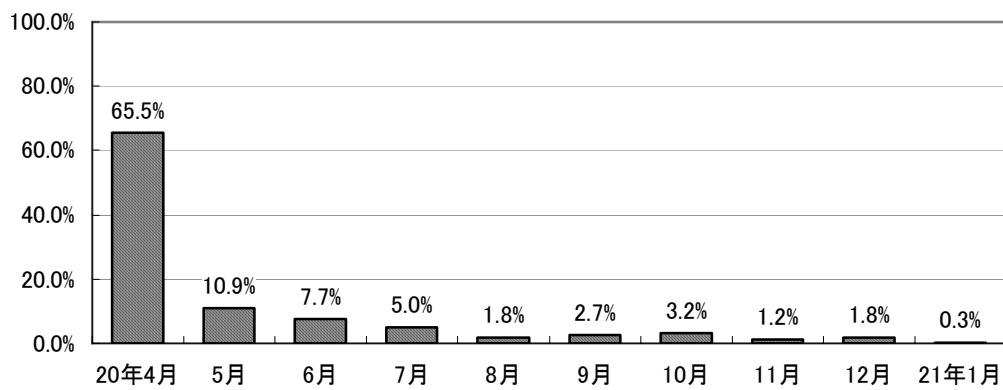
1) 医師事務作業補助体制加算の届出状況

図表 62 医師事務作業補助体制加算の届出状況



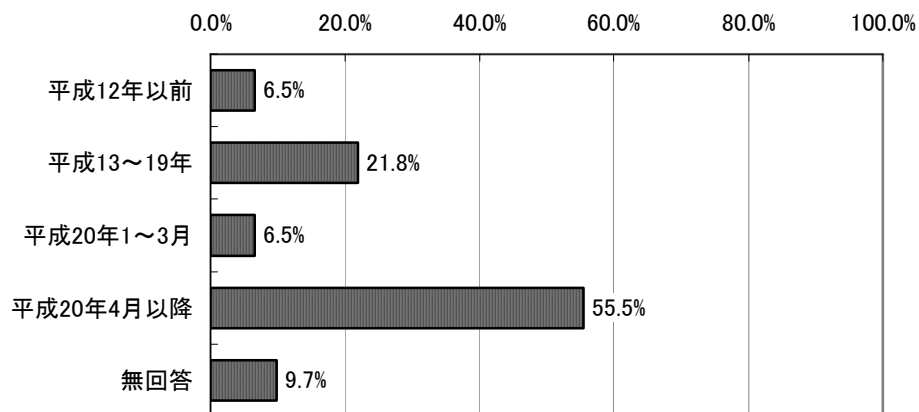
2) 医師事務作業補助体制加算の届出が受理された時期

図表 63 医師事務作業補助体制加算の届出が受理された時期 (n=339)



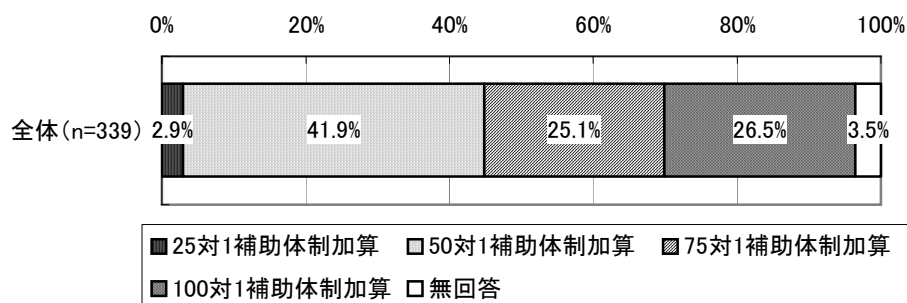
3) 専従者の配置時期

図表 64 専従者の配置時期 (n=339)

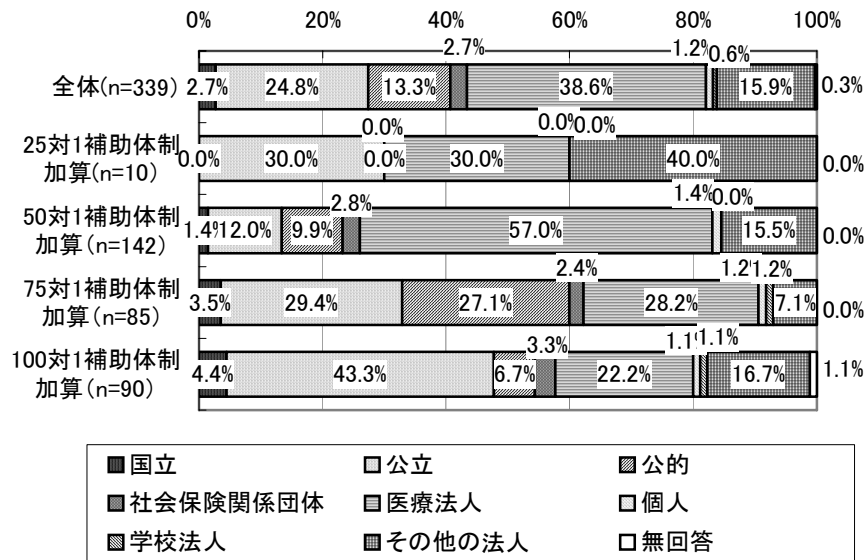


4) 医師事務作業補助体制加算の種類

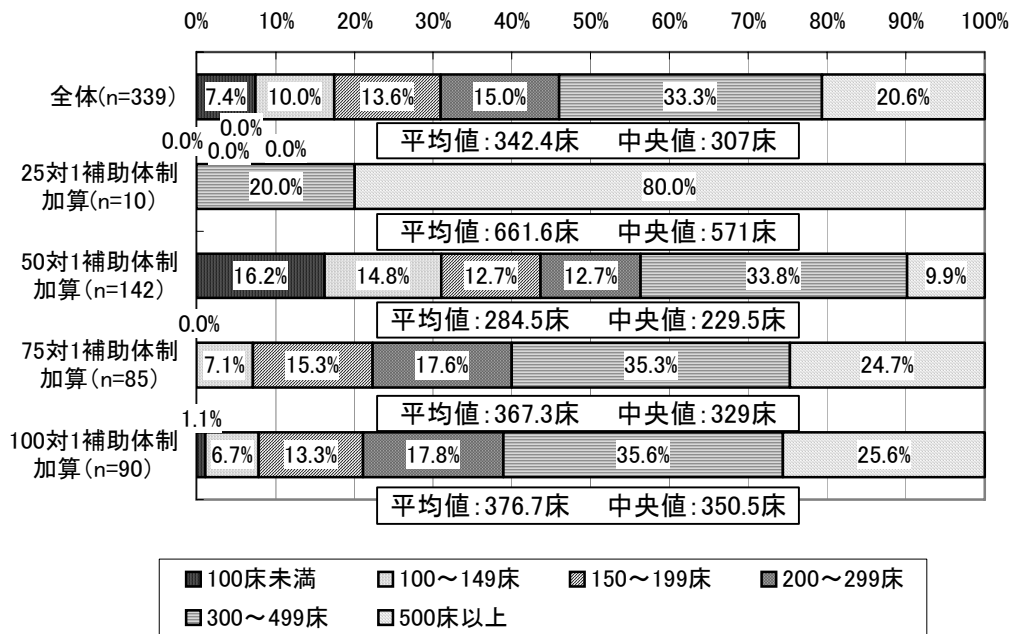
図表 65 医師事務作業補助体制加算の種類



図表 66 医師事務作業補助体制加算種類別 開設主体



図表 67 医師事務作業補助体制加算種類別 病床規模



5) 医師事務作業補助者（専従者）の人数と給与総額

図表 68 1施設あたりの平均・医師事務作業補助者数（実人数）と給与総額（常勤）

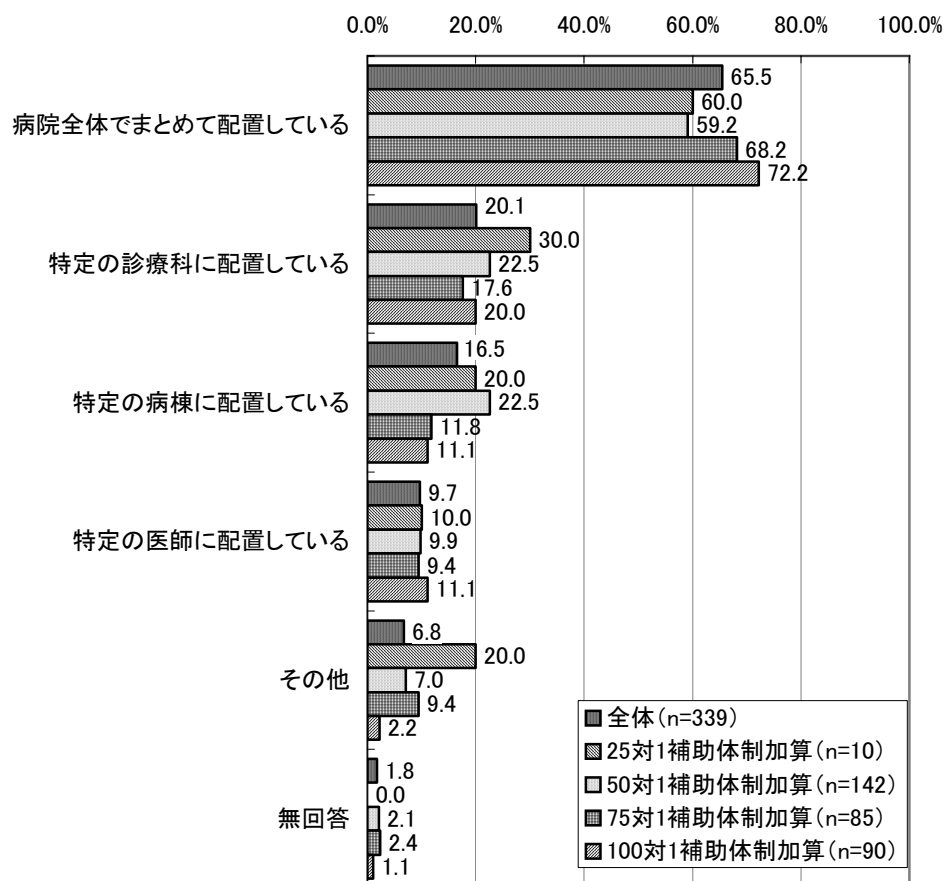
	全 体	25 対 1 補助体制 加算	50 対 1 補助体制 加算	75 対 1 補助体制 加算	100 対 1 補助体制 加算	不 明
施設数（件）	235	7	101	63	59	5
①実人数（人）	5.0	28.1	5.1	4.2	2.9	5.2
②（うち）医療従事経験者（人）	1.0	0.0	1.7	0.7	0.3	2.4
③（うち）医療事務経験者（人）	2.9	20.0	2.6	2.3	2.2	2.0
④給与総額（万円）	119.8	675.9	122.6	99.6	68.2	144.2
⑤1人あたり給与総額 （④／①）（万円）	24.0	24.0	24.1	23.9	23.3	27.7

図表 69 1施設あたりの平均・医師事務作業補助者数（実人数）と給与総額（非常勤）

	全 体	25 対 1 補助体制 加算	50 対 1 補助体制 加算	75 対 1 補助体制 加算	100 対 1 補助体制 加算	不 明
施設数（件）	148	7	61	33	41	6
①実人数（人）	2.6	10.7	2.7	1.6	2.1	0.1
②（うち）医療従事経験者（人）	0.3	0.0	0.6	0.2	0.2	0.1
③（うち）医療事務経験者（人）	0.9	2.0	1.2	0.4	0.9	0.0
④給与総額（万円）	37.4	183.7	38.1	22.1	29.1	1.3
⑤1人あたり給与総額 （④／①）（万円）	14.5	17.1	13.9	13.8	14.0	11.4

6) 医師事務作業補助者の配置状況

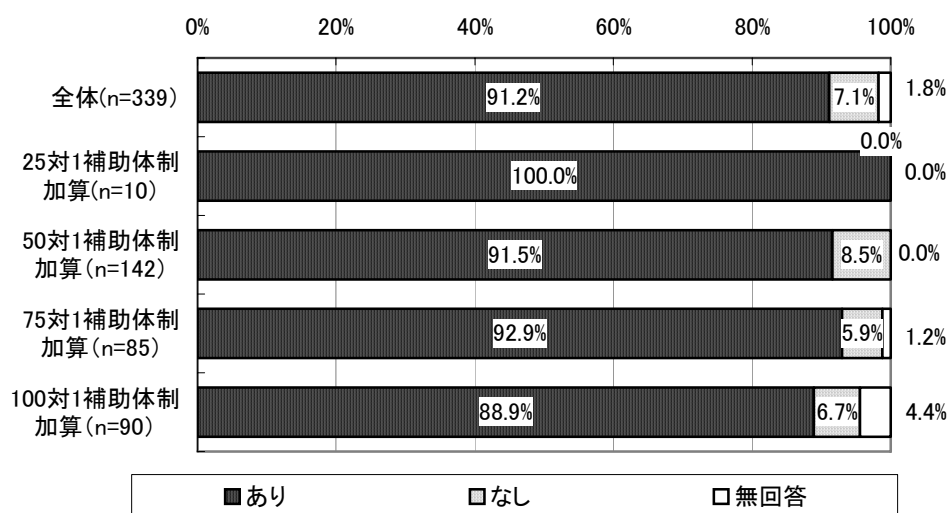
図表 70 医師事務作業補助者の配置状況（複数回答）



7) 医師事務作業補助者が従事している業務の内容

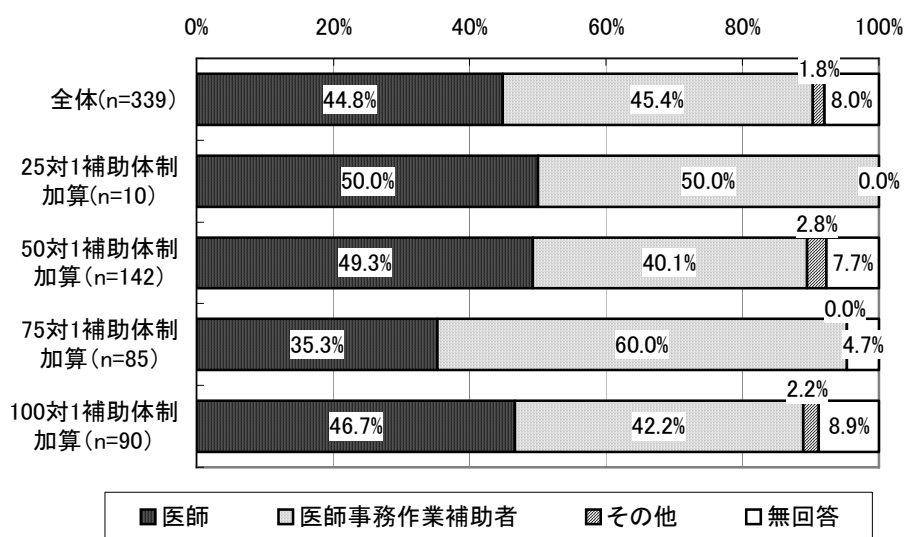
図表 71 医師事務作業補助者の従事状況

～①診断書などの文書作成補助～



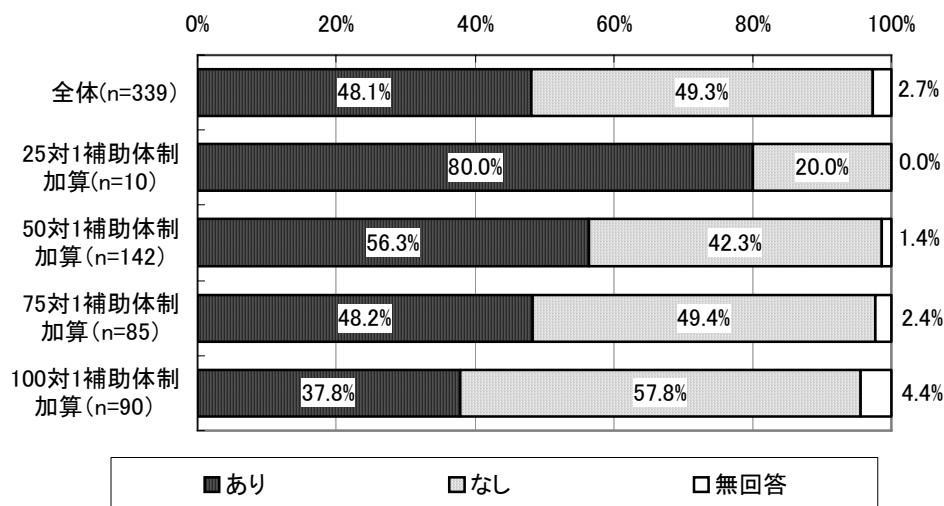
図表 72 各事務作業の主たる担当者

～①診断書などの文書作成（補助）～



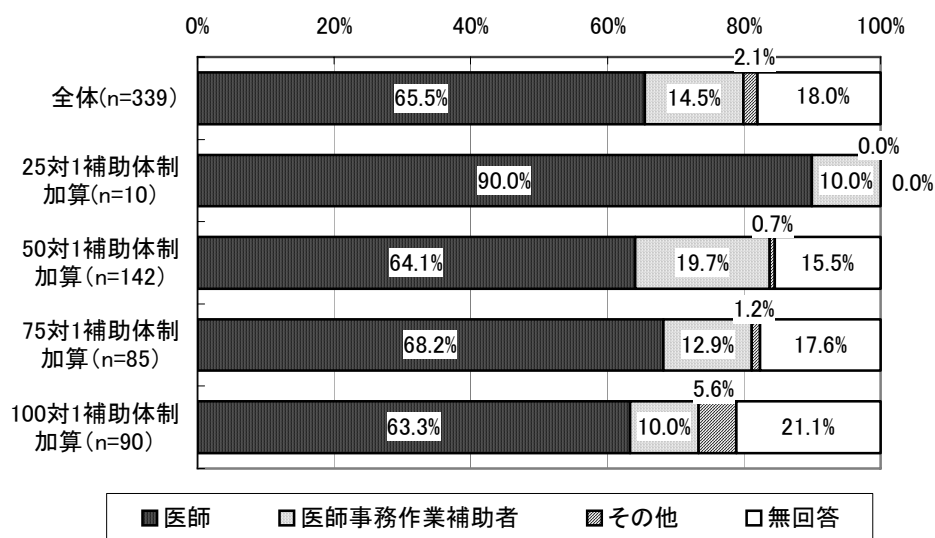
図表 73 医師事務作業補助者の従事状況

～②診療記録への代行入力～

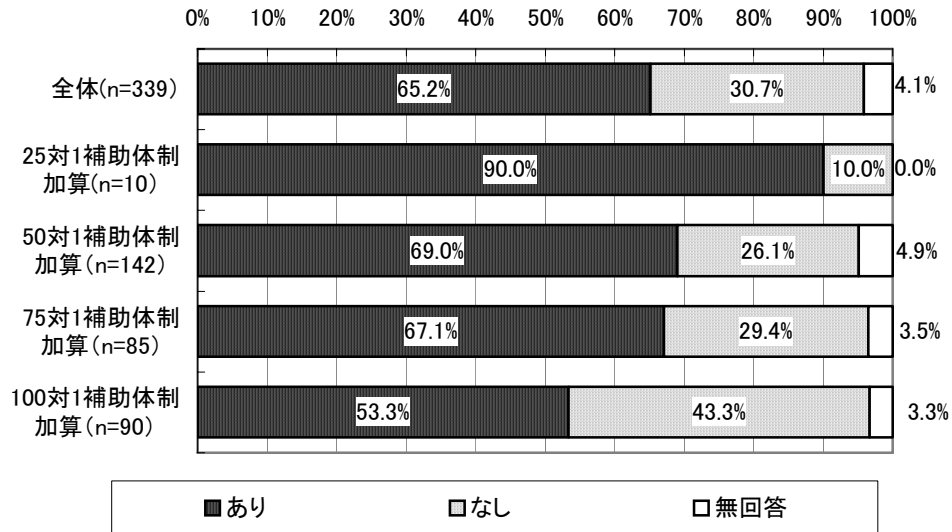


図表 74 各事務作業の主たる担当者

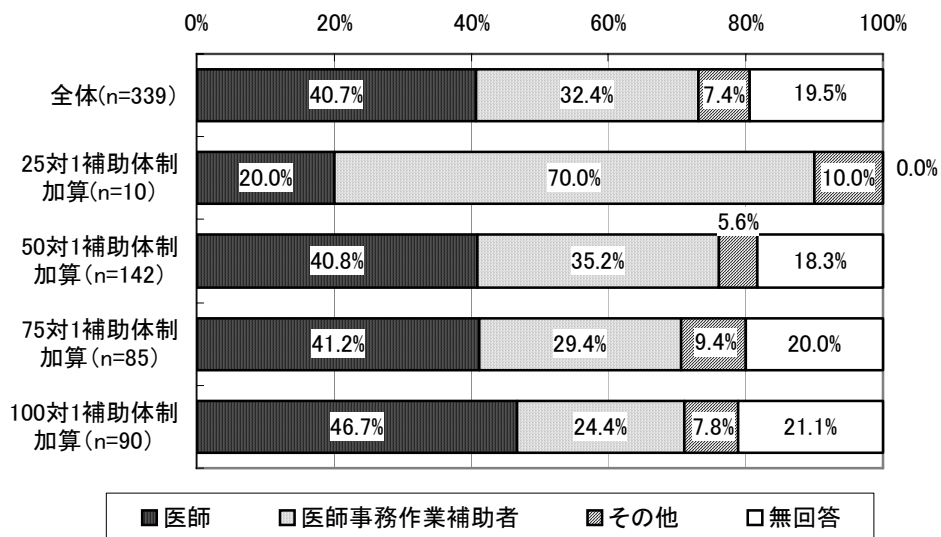
～②診療記録への(代行)入力～



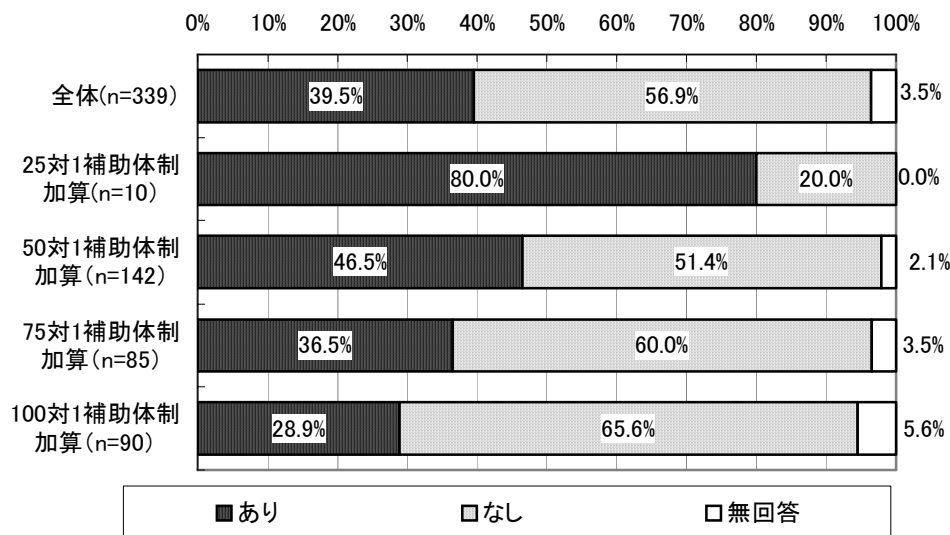
図表 75 医師事務作業補助者の従事状況
～③医療の質の向上に資する事務作業～



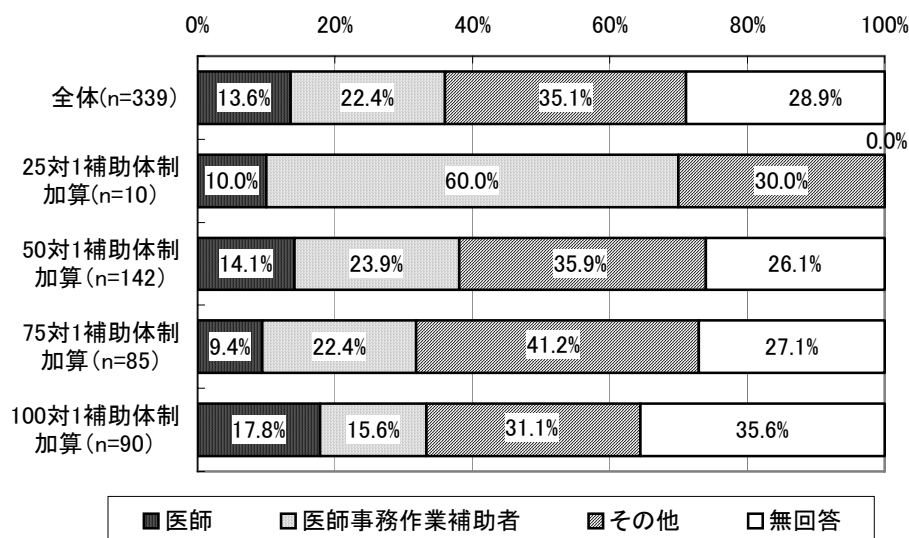
図表 76 各事務作業の主たる担当者
～③医療の質の向上に資する事務作業～



図表 77 医師事務作業補助者の従事状況
 ～④行政上の業務（救急医療情報システムへの入力等）～

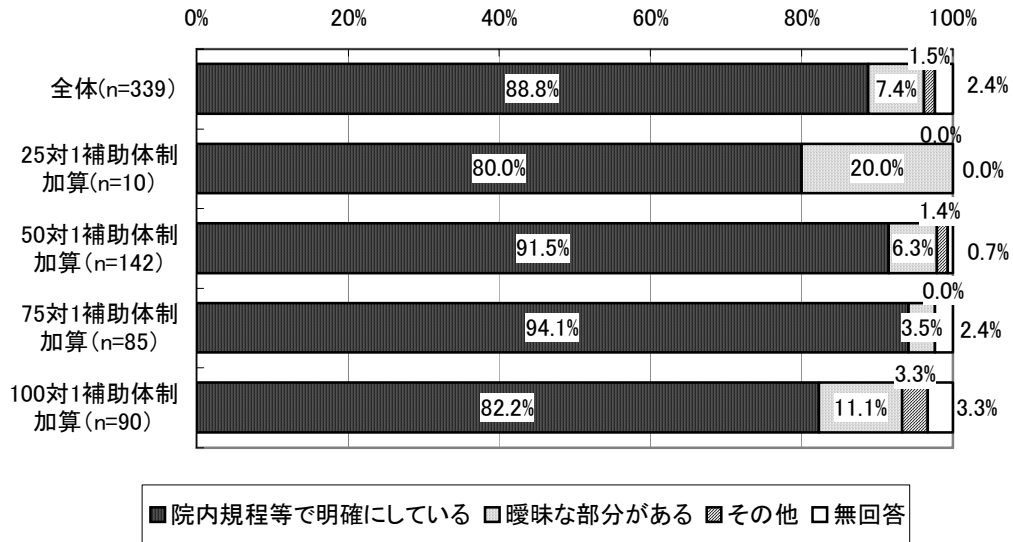


図表 78 各事務作業の主たる担当者
 ～④行政上の業務（救急医療情報システムへの入力等）～



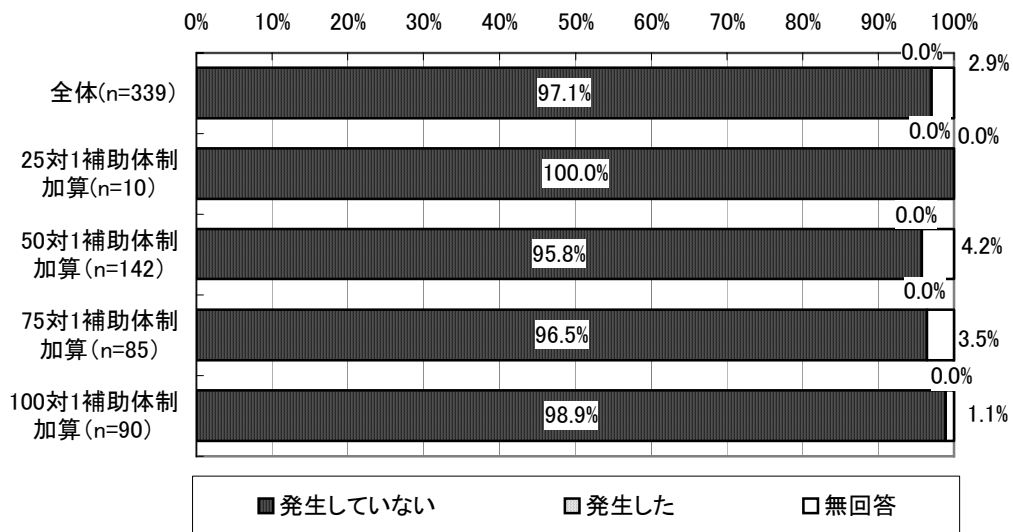
8) 医師事務作業補助者の業務範囲の明確化

図表 79 医師事務作業補助者の業務範囲の明確化



9) 個人情報保護上の問題発生の有無

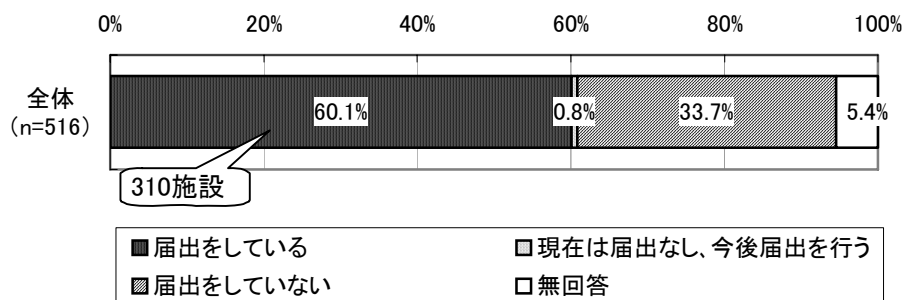
図表 80 個人情報保護上の問題発生の有無



⑦ハイリスク分娩管理加算について

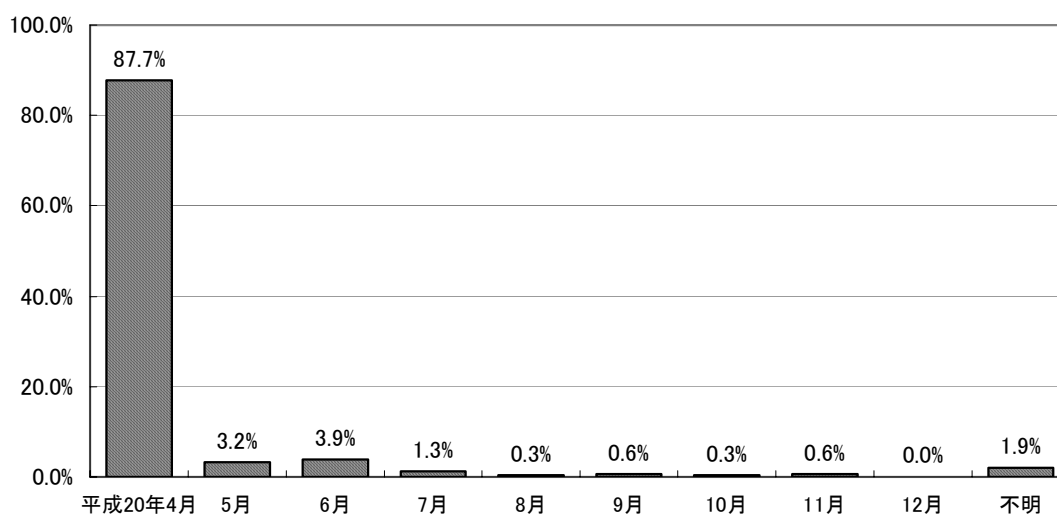
1) ハイリスク分娩管理加算の届出状況

図表 81 ハイリスク分娩管理加算の届出状況



2) ハイリスク分娩管理加算の届出が受理された時期

図表 82 ハイリスク分娩管理加算の届出が受理された時期 (n=310)



3) 分娩件数

図表 83 分娩件数 (n=305)

(単位：件)

		平均値	標準偏差	最大値	最小値	中央値
平成 19 年	8月	52.9	44.6	615.0	0.0	45.0
	9月	51.0	40.2	517.0	0.0	44.0
	10月	52.8	44.3	618.0	0.0	45.0
平成 20 年	8月	52.6	44.0	631.0	0.0	46.0
	9月	53.9	44.3	615.0	0.0	48.0
	10月	53.6	46.0	646.0	0.0	46.0

(注) 分娩件数について欠損値のない305件を対象に集計を行った。

4) ハイリスク分娩管理加算算定回数

図表 84 ハイリスク分娩管理加算算定回数 (n=269)

(単位：回)

		平均値	標準偏差	最大値	最小値	中央値
平成 19 年	8月	10.2	14.9	119.0	0.0	5.0
	9月	10.3	14.7	93.0	0.0	4.0
	10月	11.2	16.0	98.0	0.0	6.0
平成 20 年	8月	20.4	25.1	163.0	0.0	13.0
	9月	20.8	26.5	253.0	0.0	15.0
	10月	21.3	26.8	231.0	0.0	15.0

(注) 分娩件数について欠損値のない269件を対象に集計を行った。

(3) 医師責任者調査・医師調査の結果概要

【調査対象等】

調査対象：「施設調査」の対象病院に1年以上勤務している診療科責任者及びその他の医師。1施設につき医師責任者最大8名（各診療科につき1名×最大8診療科）、医師最大24名（各診療科につき3名×最大8診療科）。

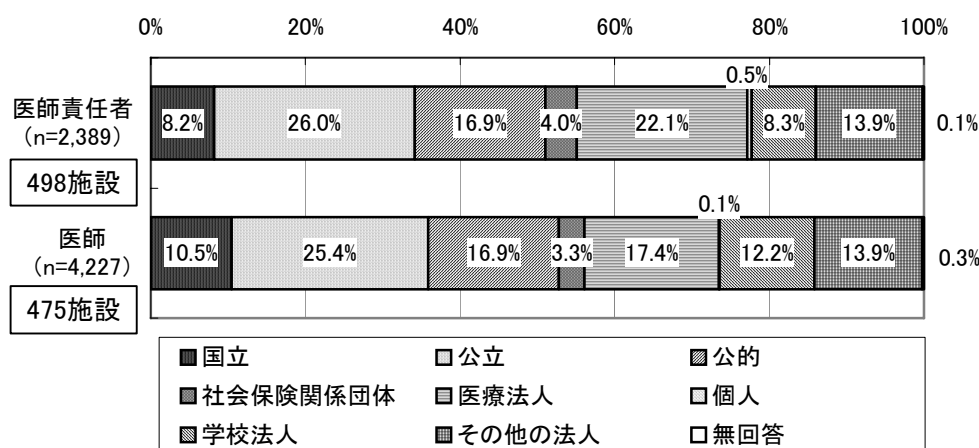
回答数：医師責任者票 2,389件

医師票 4,227件

①医師が勤務する施設の属性

1) 開設主体

図表 85 開設主体

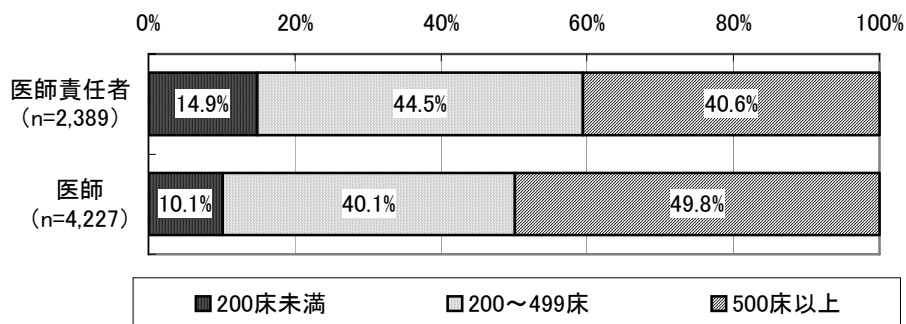


※参考：開設主体の内訳

国立	厚生労働省、独立行政法人国立病院機構、国立大学法人、独立行政法人労働者健康福祉機構、その他（国）
公立	都道府県、市町村、地方独立行政法人
公的	日本赤十字社、済生会、北海道社会事業協会、全国厚生農業協同組合連合会、国民健康保険団体連合会
社会保険関係団体	全国社会保険協会連合会、厚生年金事業振興団、船員保険会、健康保険組合及びその連合会、共済組合及びその連合会、国民健康保険組合
その他の法人	公益法人、社会福祉法人、医療生協、会社、その他の法人

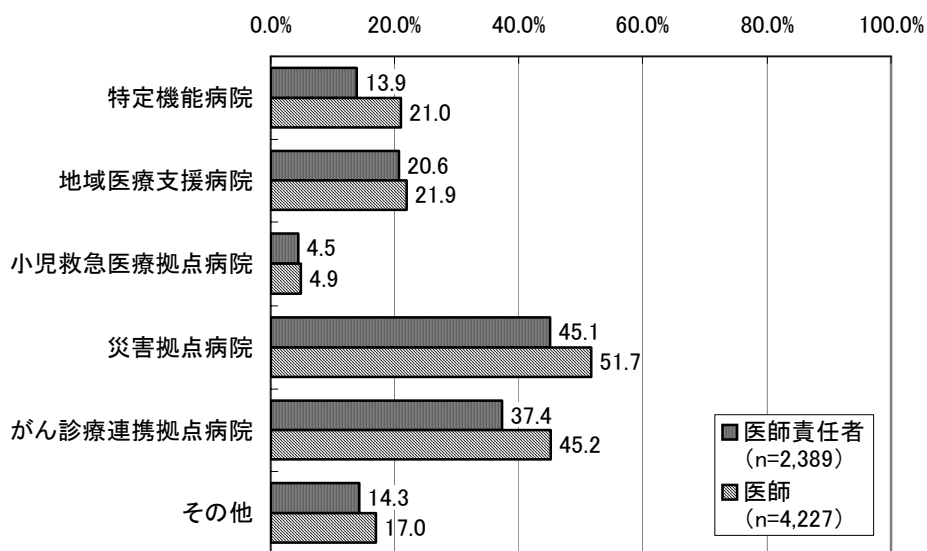
2) 許可病床数

図表 86 許可病床数による病床規模



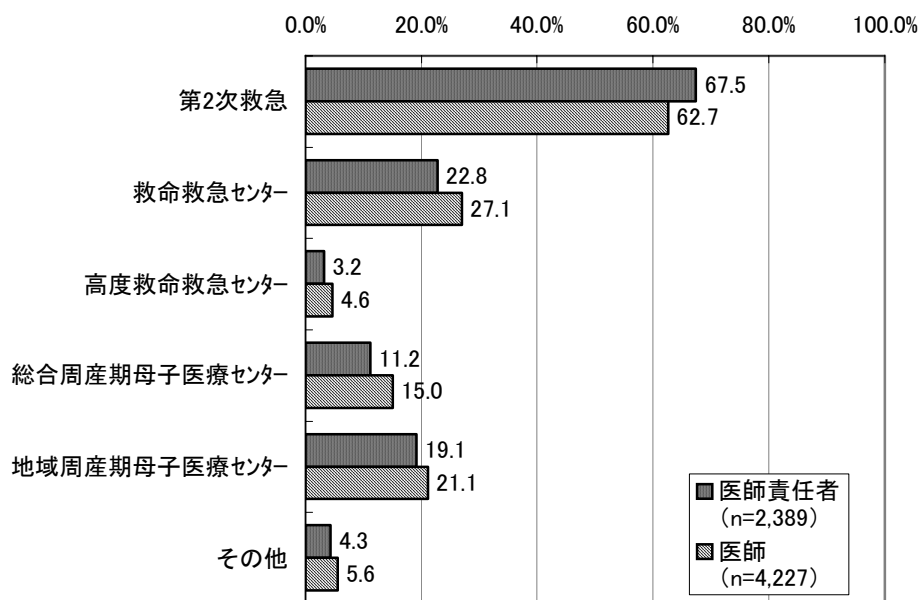
3) 病院種別

図表 87 病院種別（複数回答）



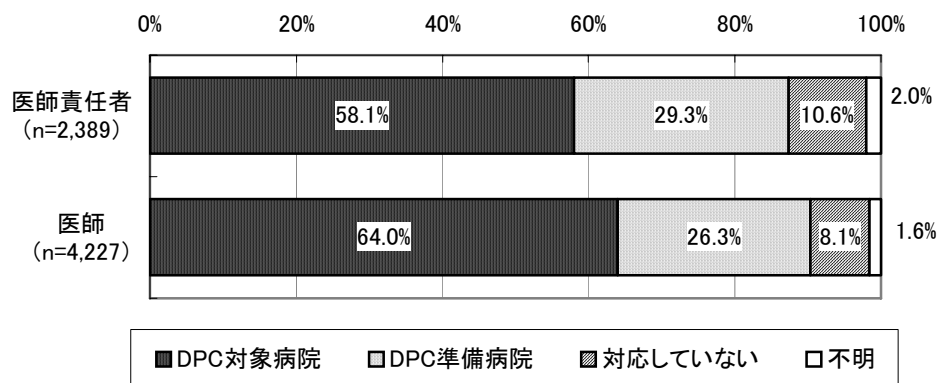
4) 救急医療体制

図表 88 救急医療体制（複数回答）



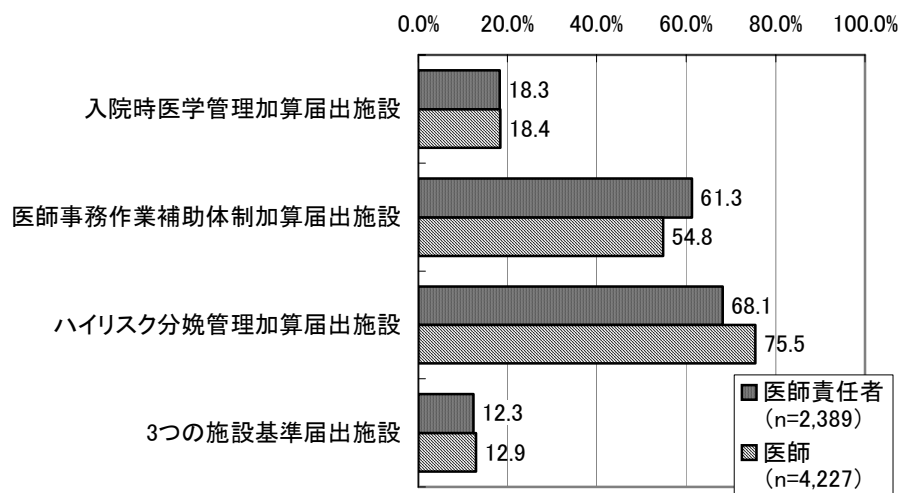
5) DPC 対応の状況

図表 89 DPC 対応の状況



6) 施設基準届出

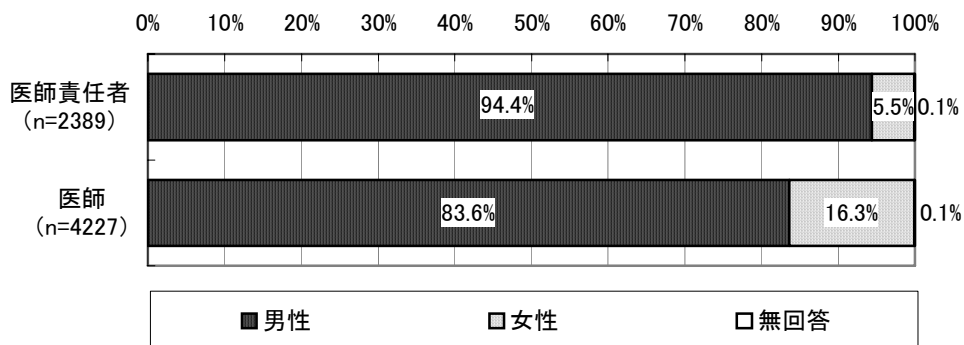
図表 90 施設基準届出状況（複数回答）



②医師の基本属性

1) 医師の性別

図表 91 医師の性別



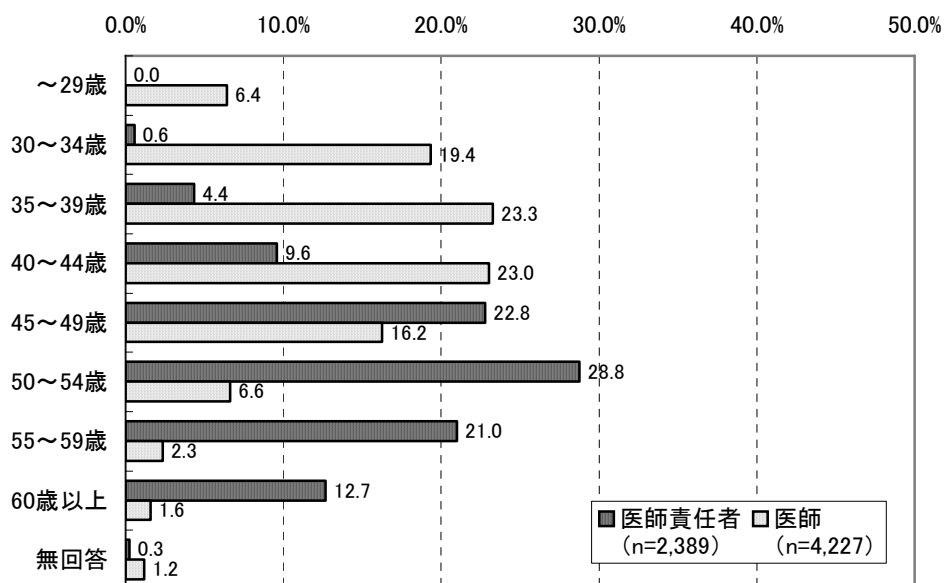
2) 医師の年齢

図表 92 医師の年齢

	平均値	標準偏差	最大値	最小値	中央値
医師責任者 (歳)	51.6	7.0	87.0	32.0	52.0
医師 (歳)	40.1	7.8	81.0	25.0	40.0

(注) 医師責任者 n=2,383、医師 n=4,178

図表 93 医師の年齢



3) 医師としての経験年数

図表 94 医師としての経験年数

	平均値	標準偏差	最大値	最小値	中央値
医師責任者（年）	26.1	7.0	60.0	2.0	25.8
医師（年）	14.4	7.4	50.0	1.0	14.0

(注) 医師責任者 n=2,376、医師 n=4,098

4) 調査対象病院での勤続年数

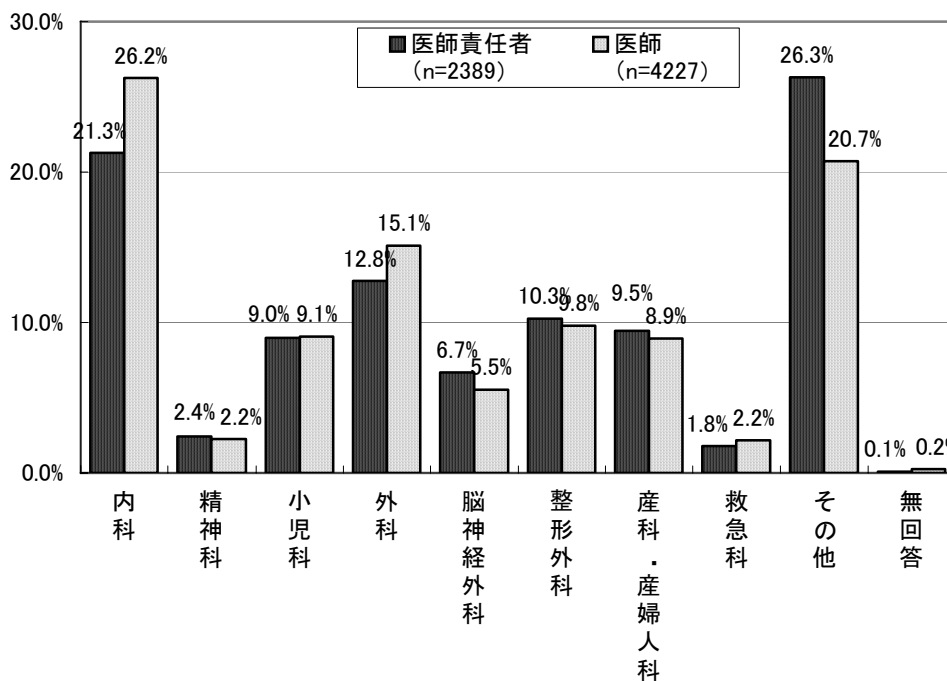
図表 95 調査対象病院での勤続年数

	平均値	標準偏差	最大値	最小値	中央値
医師責任者（年）	11.4	8.2	70.7	1.0	9.8
医師（年）	5.5	4.9	47.5	1.0	3.8

(注) 医師責任者 n=2,389、医師 n=4,227

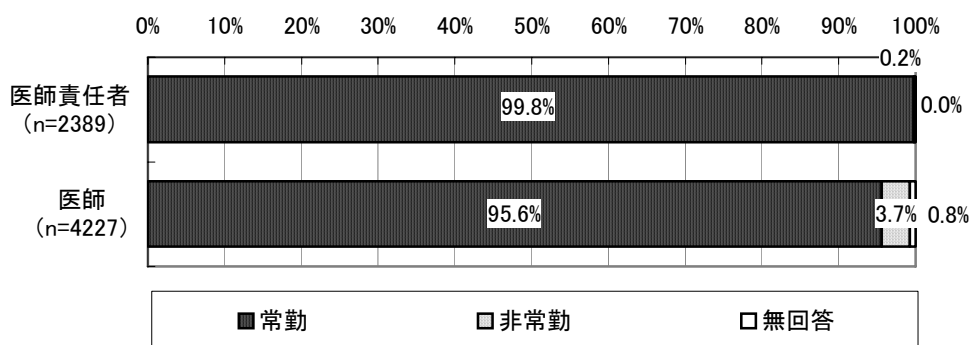
5) 医師の主たる担当診療科

図表 96 医師の主たる担当診療科



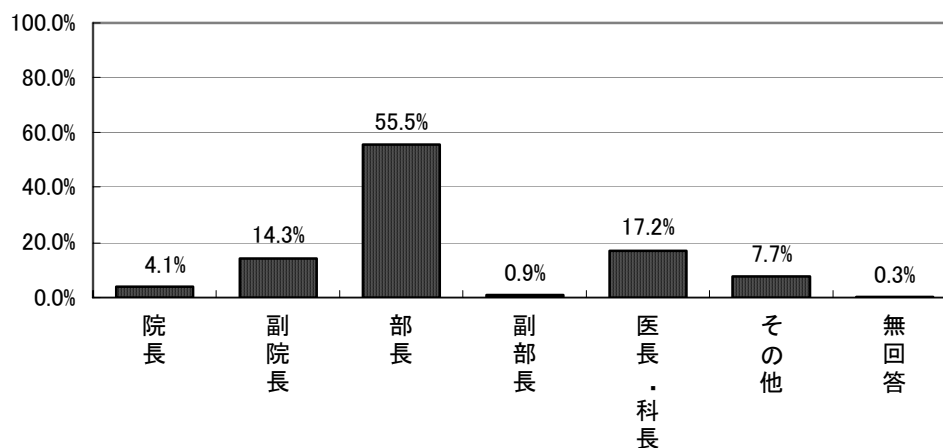
6) 勤務形態

図表 97 勤務形態



7) 医師責任者の役職等

図表 98 医師責任者の役職 (n=2,389)



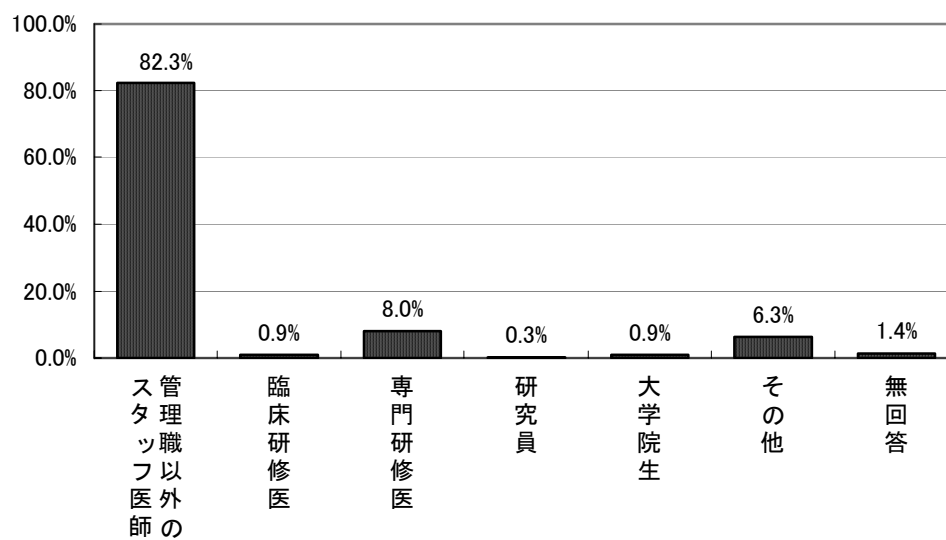
図表 99 医師責任者 1 人が管理する医師の人数

	平均値	標準偏差	最大値	最小値	中央値
男性医師 (人)	7.2	9.9	120.0	0.0	4.0
女性医師 (人)	2.3	3.8	64.0	0.0	1.0

(注) 男性医師人数についての有効回答数は n=2,244、女性医師人数についての有効回答数は n=1,723 であった。

8) 医師の役職等

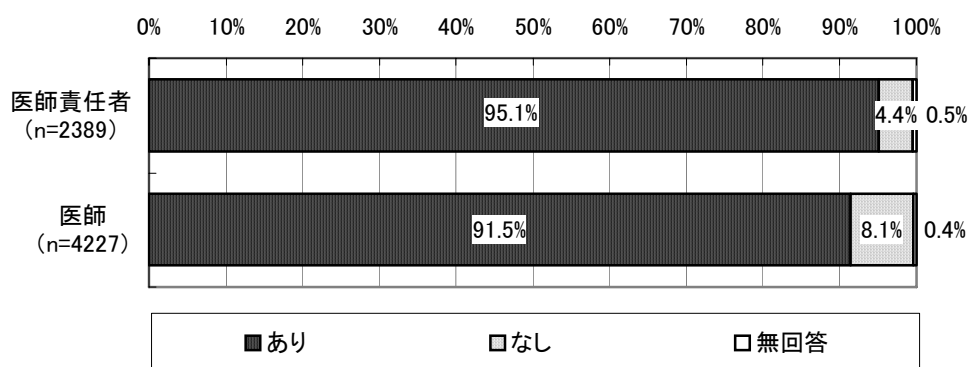
図表 100 医師の役職 (n=4, 227)



③医師の勤務実態等

1) 外来診療担当の有無

図表 101 外来診療担当の有無



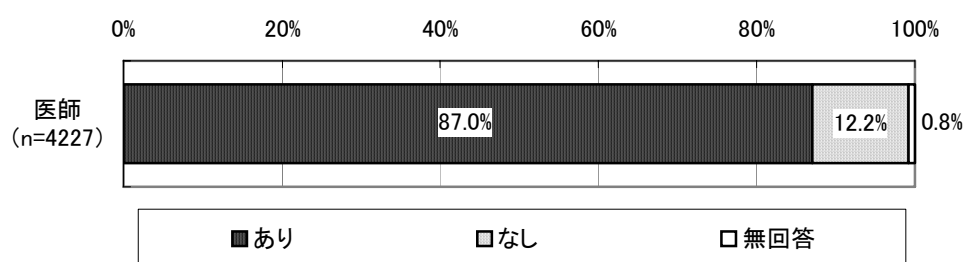
図表 102 医師 1 人あたり 1 日の平均外来診察患者数

	平均値	標準偏差	最大値	最小値	中央値
医師責任者 (人)	32.6	17.2	180.0	0.5	30.0
医師 (人)	28.0	14.9	139.0	0.5	25.0

(注) 医師責任者 n=2,170、医師 n=3,683

2) 入院診療における担当患者の有無 (医師票のみ)

図表 103 入院診療における担当患者の有無



図表 104 医師 1 人あたりの担当入院患者数 (平成 20 年 10 月末現在、n=3, 524)

	平均値	標準偏差	最大値	最小値	中央値
医師 (人)	10.9	10.4	320.0	0.5	10.0

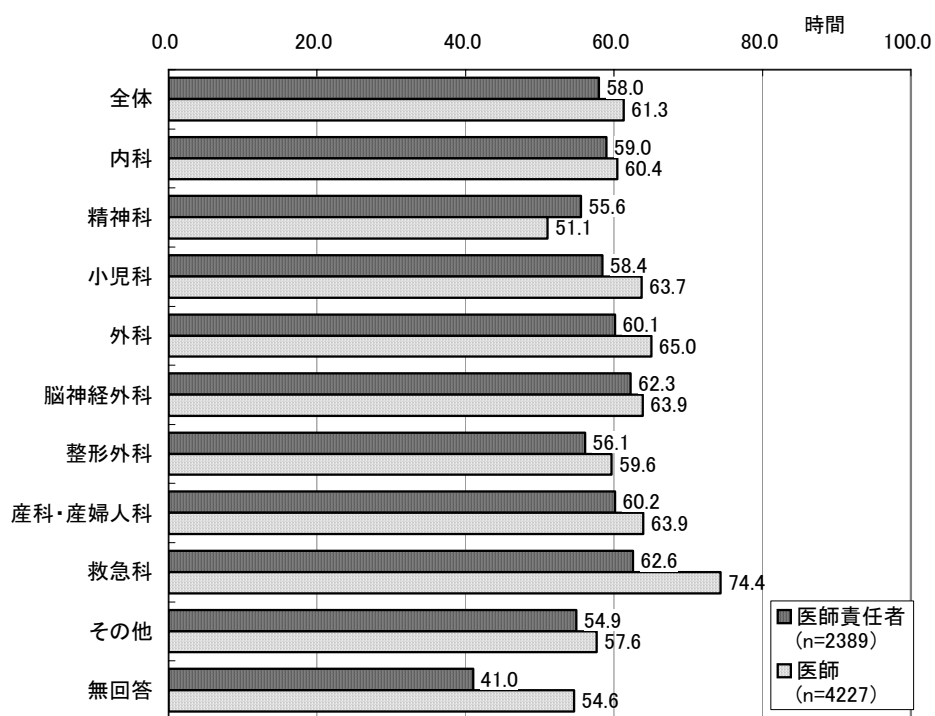
3) 直近 1 週間の実勤務時間

図表 105 直近 1 週間の実勤務時間

	平均値	標準偏差	最大値	最小値	中央値
医師責任者 (時間)	58.0	14.9	120.0	0.0	57.6
医師 (時間)	61.3	18.3	128.0	0.3	60.0

(注) 医師責任者 n=2,278、医師 n=3,963

図表 106 診療科別 直近 1 週間の実勤務時間 (平均)



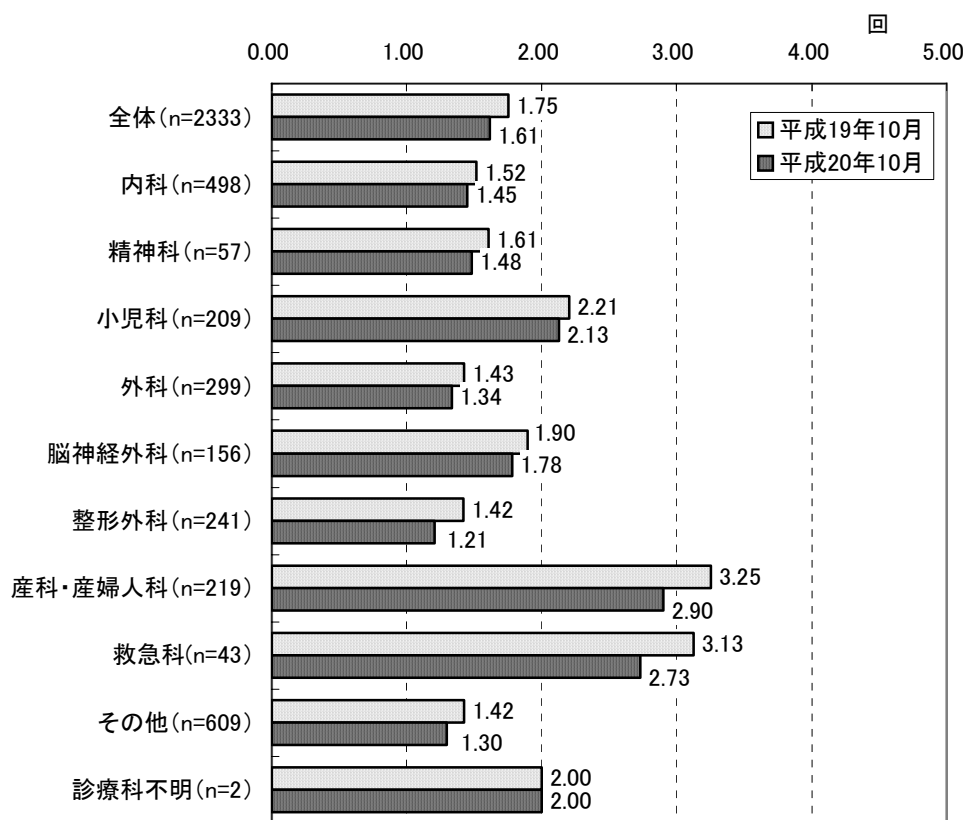
4) 1 か月あたりの当直回数及び連続当直回数

図表 107 1 か月あたり当直回数 (医師責任者)

(単位：回)

		平均値	標準偏差	最大値	最小値	中央値
全体	平成 19 年 10 月	1.75	2.20	18.00	0.00	1.00
	平成 20 年 10 月	1.61	2.15	18.00	0.00	1.00
内科	平成 19 年 10 月	1.52	1.71	10.00	0.00	1.00
	平成 20 年 10 月	1.45	1.73	10.00	0.00	1.00
精神科	平成 19 年 10 月	1.61	2.50	12.00	0.00	1.00
	平成 20 年 10 月	1.48	2.50	13.00	0.00	0.50
小児科	平成 19 年 10 月	2.21	2.42	10.00	0.00	2.00
	平成 20 年 10 月	2.13	2.48	12.00	0.00	1.00
外科	平成 19 年 10 月	1.43	1.66	10.00	0.00	1.00
	平成 20 年 10 月	1.34	1.63	10.00	0.00	1.00
脳神経外科	平成 19 年 10 月	1.90	1.95	9.00	0.00	2.00
	平成 20 年 10 月	1.78	1.88	9.00	0.00	1.00
整形外科	平成 19 年 10 月	1.42	1.73	12.00	0.00	1.00
	平成 20 年 10 月	1.21	1.70	13.00	0.00	1.00
産科・ 産婦人科	平成 19 年 10 月	3.25	3.44	13.00	0.00	2.00
	平成 20 年 10 月	2.90	3.21	13.00	0.00	2.00
救急科	平成 19 年 10 月	3.13	2.98	10.00	0.00	2.00
	平成 20 年 10 月	2.73	2.95	10.00	0.00	2.00
その他	平成 19 年 10 月	1.42	1.97	18.00	0.00	1.00
	平成 20 年 10 月	1.30	1.99	18.00	0.00	0.00
診療科不明	平成 19 年 10 月	2.00	2.83	4.00	0.00	4.00
	平成 20 年 10 月	2.00	2.83	4.00	0.00	4.00

図表 108 1 か月あたり平均当直回数（医師責任者）



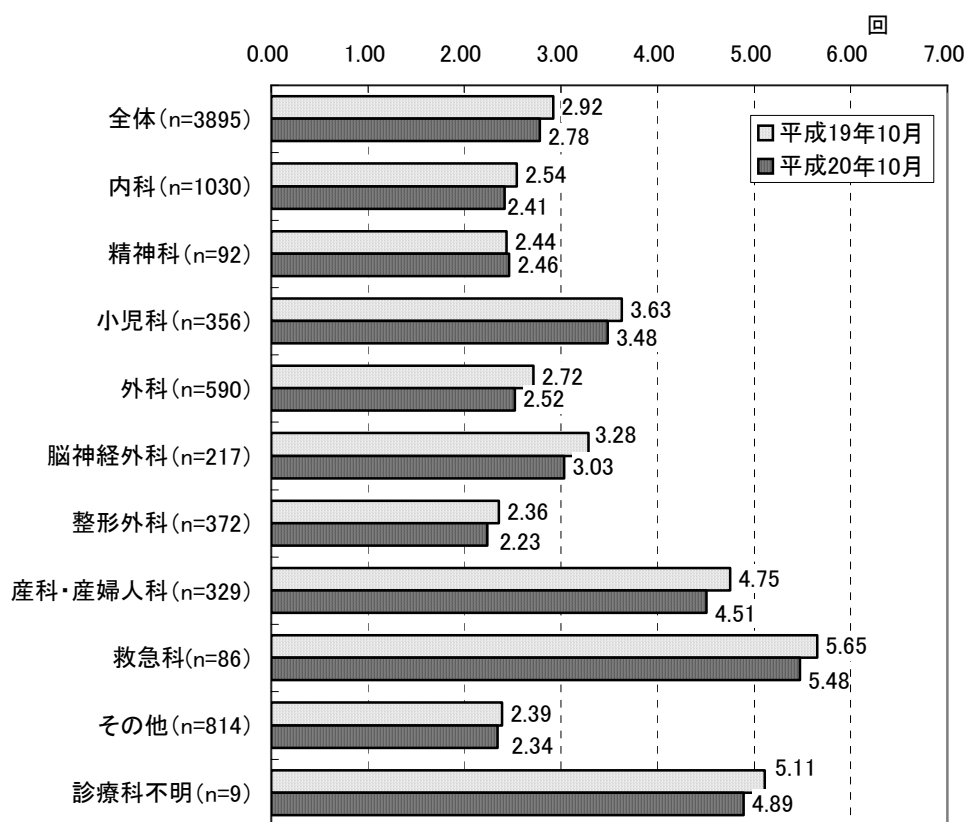
(注) 平成 19 年 10 月及び平成 20 年 10 月ともに欠損値のないデータを対象に集計を行った。

図表 109 1 か月あたり当直回数（医師）

（単位：回）

		平均値	標準偏差	最大値	最小値	中央値
全体	平成 19 年 10 月	2.92	2.32	18.00	0.00	3.00
	平成 20 年 10 月	2.78	2.24	15.00	0.00	2.00
内科	平成 19 年 10 月	2.54	1.69	10.00	0.00	2.00
	平成 20 年 10 月	2.41	1.63	10.00	0.00	2.00
精神科	平成 19 年 10 月	2.44	2.14	10.00	0.00	2.00
	平成 20 年 10 月	2.46	2.41	12.00	0.00	2.00
小児科	平成 19 年 10 月	3.63	2.36	11.00	0.00	4.00
	平成 20 年 10 月	3.48	2.39	11.00	0.00	3.00
外科	平成 19 年 10 月	2.72	1.81	12.00	0.00	2.00
	平成 20 年 10 月	2.52	1.77	12.00	0.00	2.00
脳神経外科	平成 19 年 10 月	3.28	2.47	18.00	0.00	3.00
	平成 20 年 10 月	3.03	2.07	10.00	0.00	3.00
整形外科	平成 19 年 10 月	2.36	1.72	15.00	0.00	2.00
	平成 20 年 10 月	2.23	1.60	8.00	0.00	2.00
産科・ 産婦人科	平成 19 年 10 月	4.75	3.40	15.00	0.00	5.00
	平成 20 年 10 月	4.51	3.26	15.00	0.00	4.00
救急科	平成 19 年 10 月	5.65	2.73	13.00	0.00	6.00
	平成 20 年 10 月	5.48	2.77	13.00	0.00	6.00
その他	平成 19 年 10 月	2.39	2.28	15.00	0.00	2.00
	平成 20 年 10 月	2.34	2.22	13.00	0.00	2.00
診療科不明	平成 19 年 10 月	5.11	3.89	10.00	0.00	4.00
	平成 20 年 10 月	4.89	4.01	10.00	0.00	4.00

図表 110 1 か月あたり平均当直回数（医師）



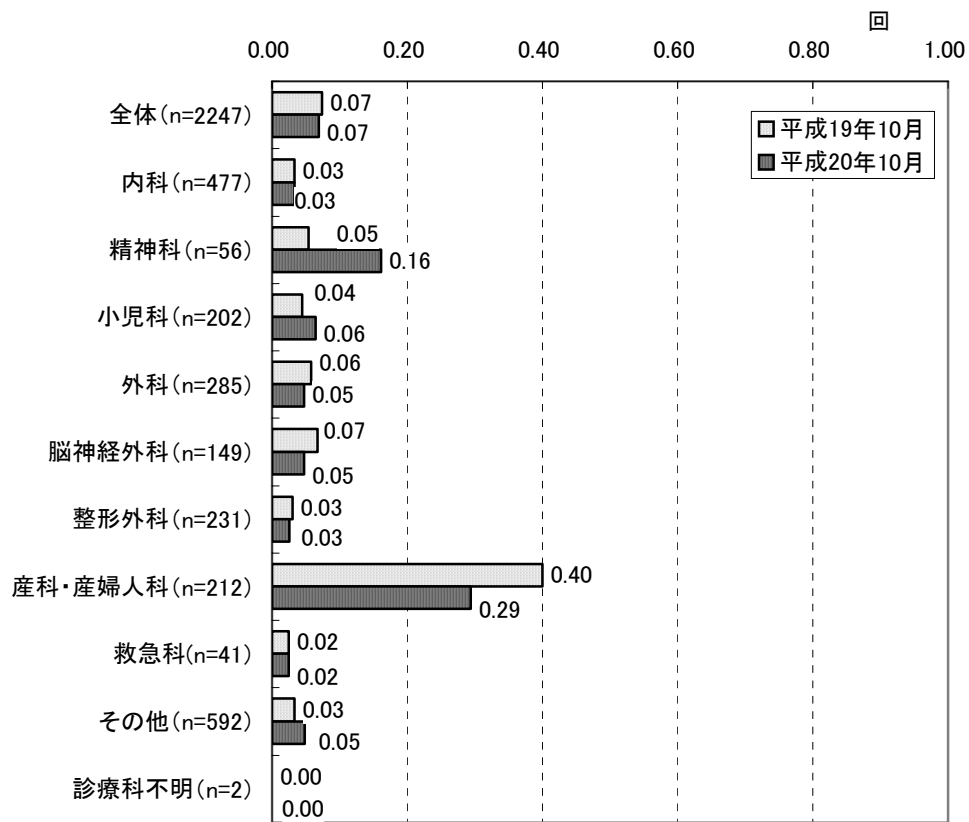
(注) 平成 19 年 10 月及び平成 20 年 10 月ともに欠損値のないデータを対象に集計を行った。

図表 111 1 か月あたり連続当直回数（医師責任者）

（単位：回）

		平均値	標準偏差	最大値	最小値	中央値
全体	平成 19 年 10 月	0.07	0.51	15.00	0.00	0.00
	平成 20 年 10 月	0.07	0.43	10.00	0.00	0.00
内科	平成 19 年 10 月	0.03	0.20	2.00	0.00	0.00
	平成 20 年 10 月	0.03	0.19	2.00	0.00	0.00
精神科	平成 19 年 10 月	0.05	0.30	2.00	0.00	0.00
	平成 20 年 10 月	0.16	0.85	6.00	0.00	0.00
小児科	平成 19 年 10 月	0.04	0.44	6.00	0.00	0.00
	平成 20 年 10 月	0.06	0.47	5.00	0.00	0.00
外科	平成 19 年 10 月	0.06	0.28	2.00	0.00	0.00
	平成 20 年 10 月	0.05	0.25	2.00	0.00	0.00
脳神経外科	平成 19 年 10 月	0.07	0.34	3.00	0.00	0.00
	平成 20 年 10 月	0.05	0.24	2.00	0.00	0.00
整形外科	平成 19 年 10 月	0.03	0.20	2.00	0.00	0.00
	平成 20 年 10 月	0.03	0.23	3.00	0.00	0.00
産科・ 産婦人科	平成 19 年 10 月	0.40	1.40	15.00	0.00	0.00
	平成 20 年 10 月	0.29	0.96	10.00	0.00	0.00
救急科	平成 19 年 10 月	0.02	0.16	1.00	0.00	0.00
	平成 20 年 10 月	0.02	0.16	1.00	0.00	0.00
その他	平成 19 年 10 月	0.03	0.23	3.00	0.00	0.00
	平成 20 年 10 月	0.05	0.33	4.00	0.00	0.00
診療科不明	平成 19 年 10 月	0.00	0.00	0.00	0.00	0.00
	平成 20 年 10 月	0.00	0.00	0.00	0.00	0.00

図表 112 1 か月あたり連続当直回数の平均（医師責任者）



(注) 平成 19 年 10 月及び平成 20 年 10 月ともに欠損値のないデータを対象に集計を行った。