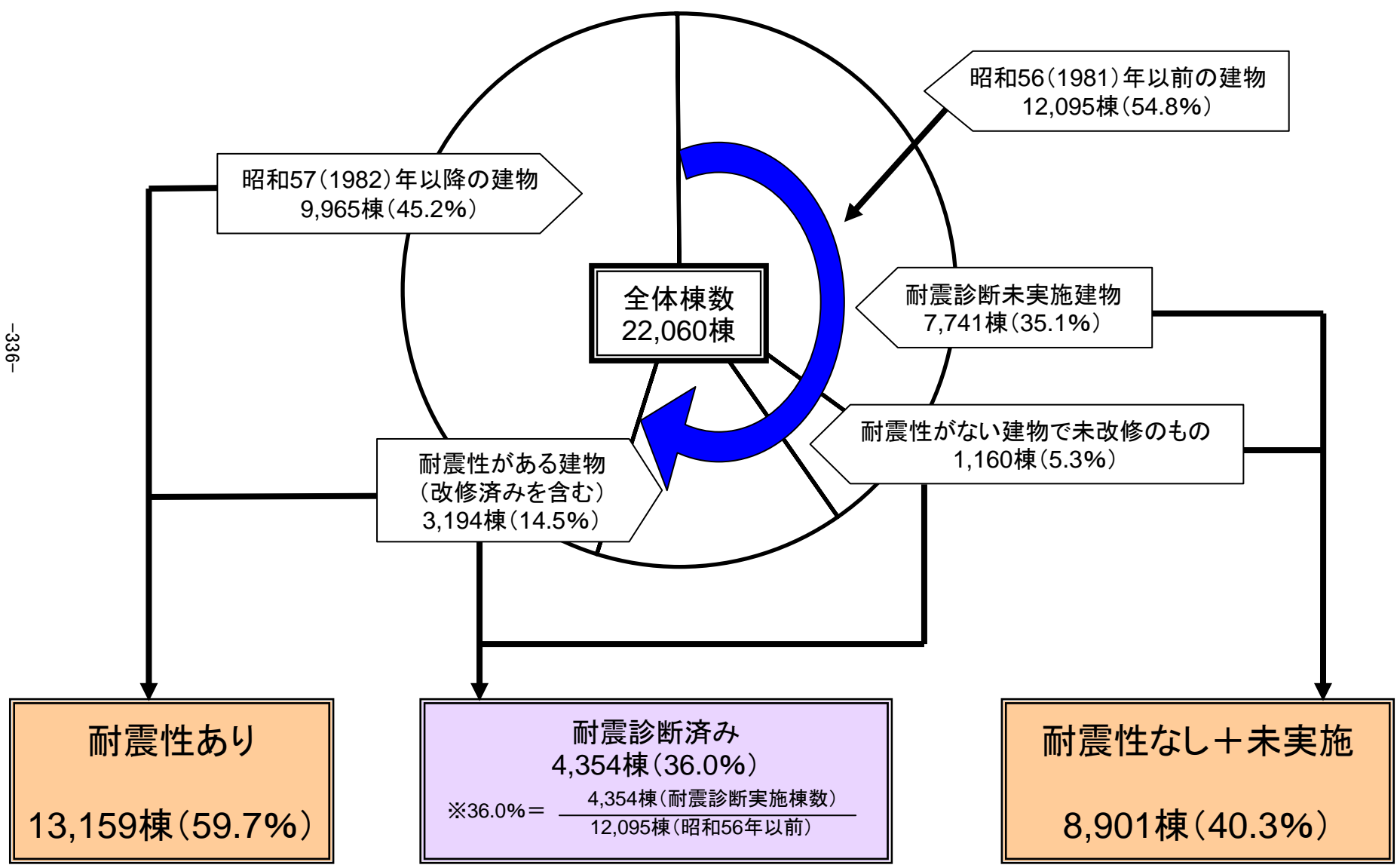


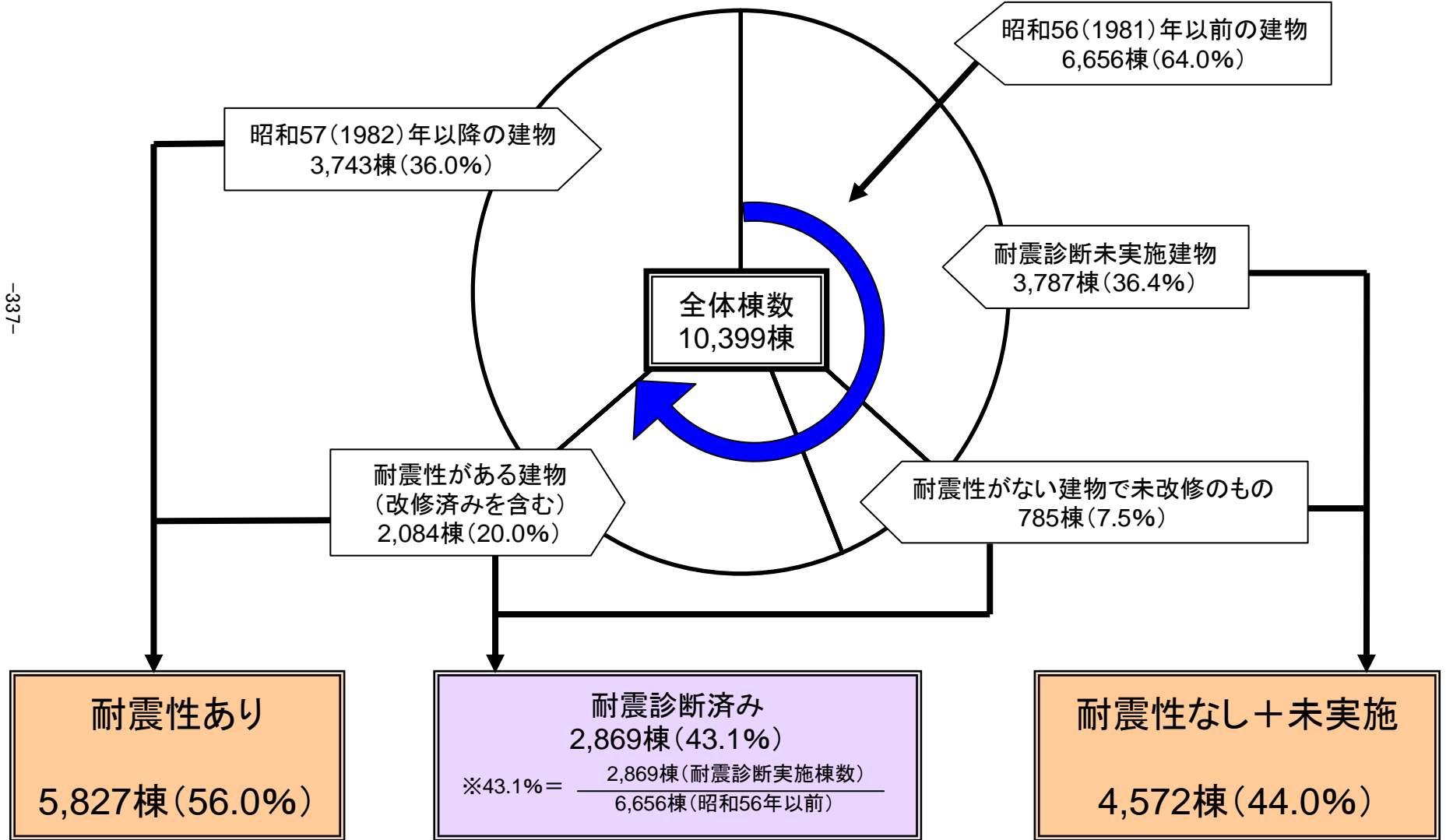
平成20(2008)年 保育所の耐震化に関する状況調査による耐震化の状況

-336-



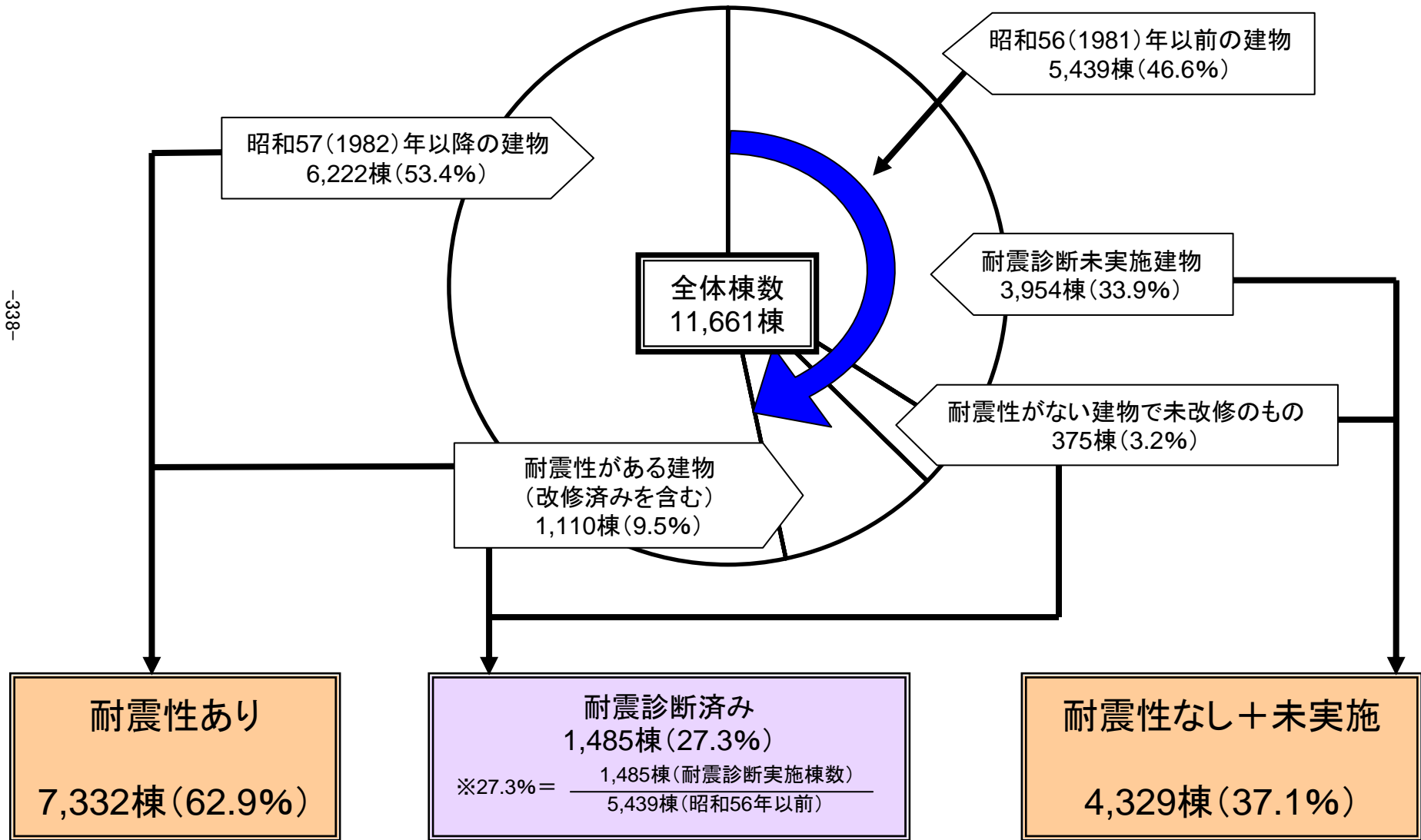
平成20(2008)年 公立保育所の耐震化に関する状況調査による耐震化の状況

-337-



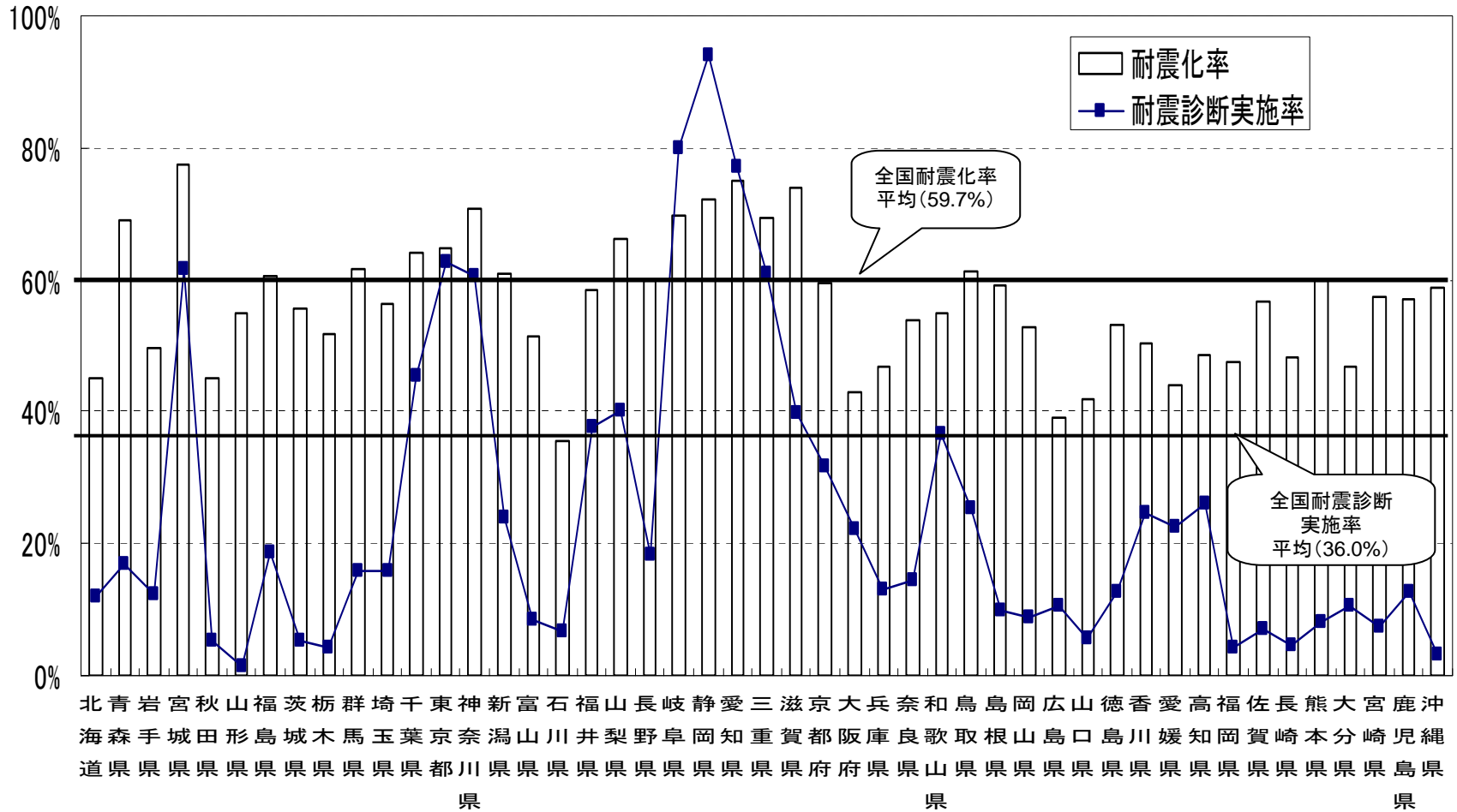
平成20(2008)年 私立保育所の耐震化に関する状況調査による耐震化の状況

-338-



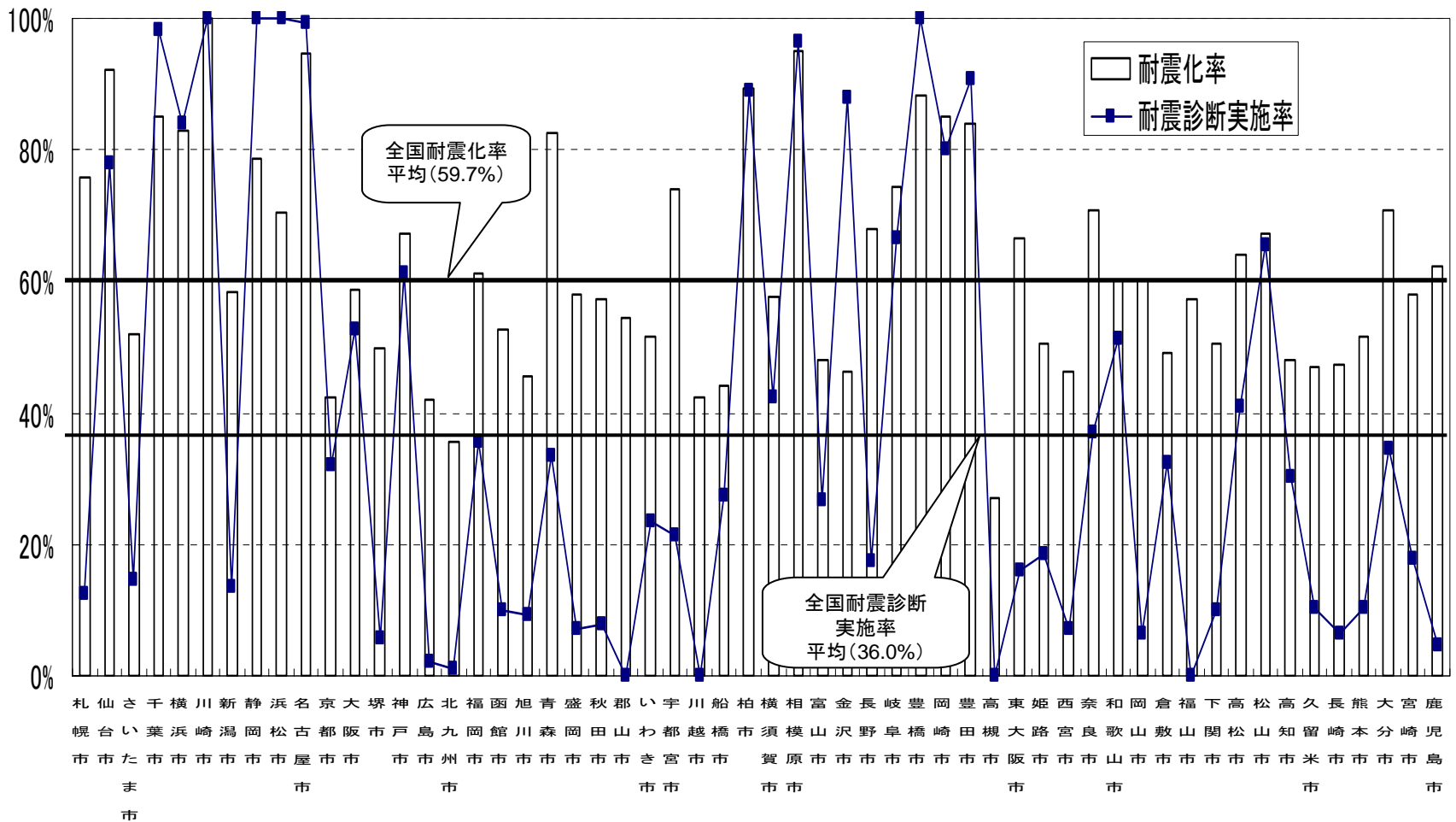
保育所の耐震化の状況<都道府県分>

平成20年4月1日



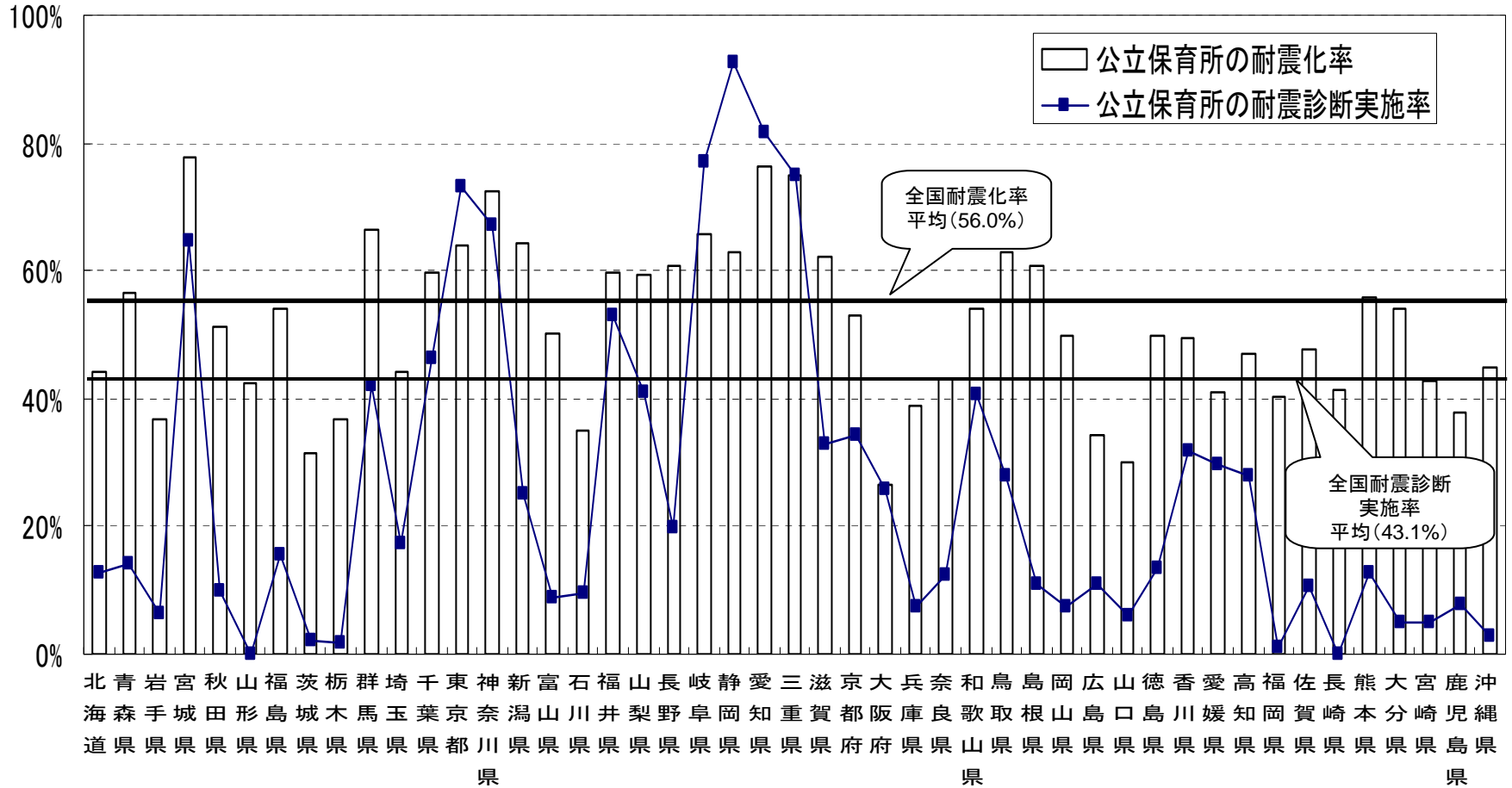
保育所の耐震化の状況<指定都市・中核市分>

平成20年4月1日



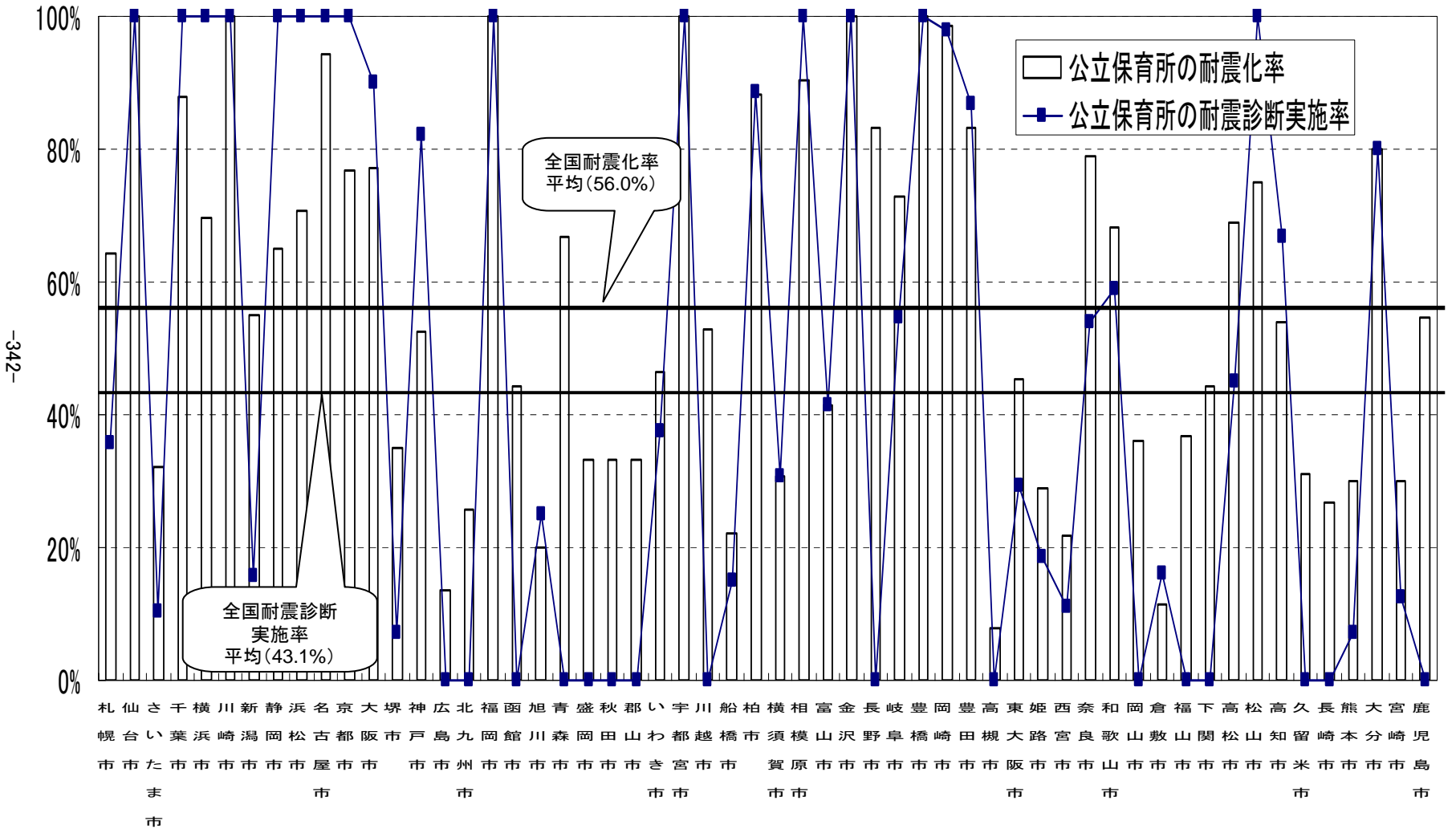
公立保育所の耐震化の状況<都道府県分>

平成20年4月1日



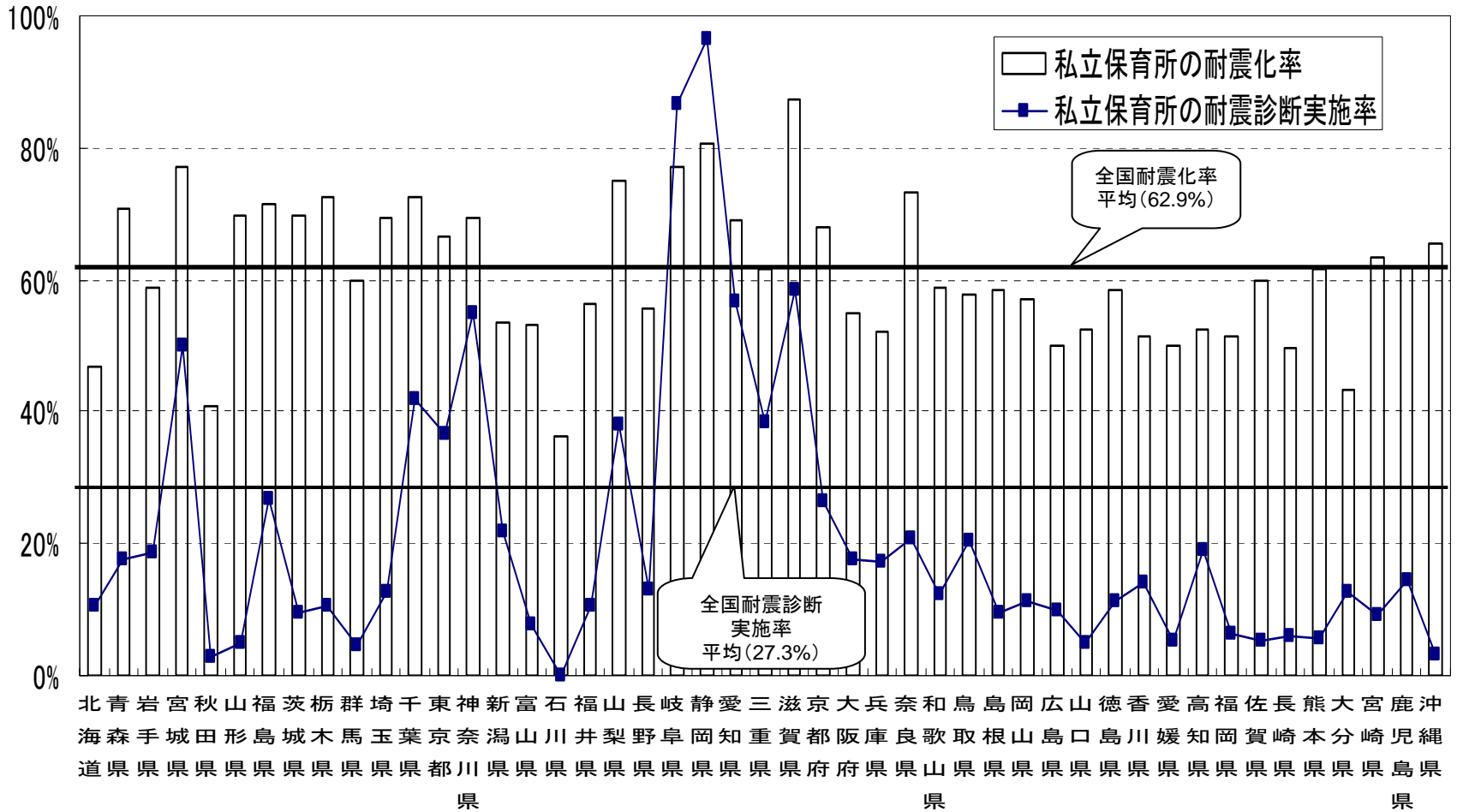
公立保育所の耐震化の状況<指定都市・中核市分>

平成20年4月1日



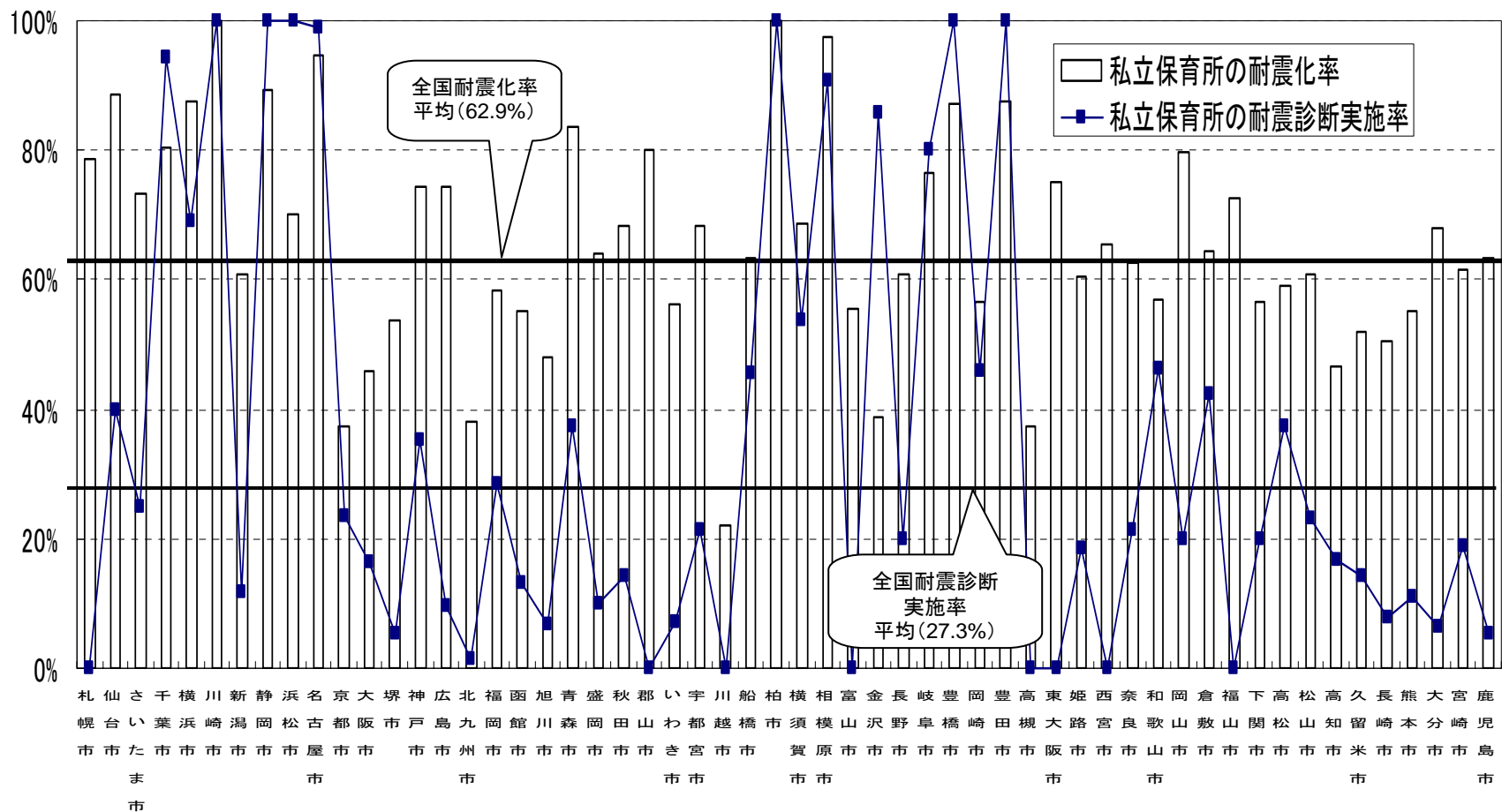
私立保育所の耐震化の状況<都道府県分>

平成20年4月1日



私立保育所の耐震化の状況<指定都市・中核市分>

平成20年4月1日



①都道府県

都道府県名	延長保育実施状況(保育課調べ)						保育所総数(20.3.1現在)		
	公立		民間		合計		公立	民間	合計
	か所数	実施率	か所数	実施率	か所数	実施率			
1 北海道	73	19.9%	108	61.7%	181	33.4%	367	175	542
2 青森県	21	31.8%	259	79.2%	280	71.2%	66	327	393
3 岩手県	87	53.0%	150	82.4%	237	68.5%	164	182	346
4 宮城県	90	54.2%	42	84.0%	132	61.1%	166	50	216
5 秋田県	66	61.7%	80	88.9%	146	74.1%	107	90	197
6 山形県	66	51.6%	76	69.1%	142	59.7%	128	110	238
7 福島県	71	49.7%	68	100.0%	139	65.9%	143	68	211
8 茨城県	108	54.0%	244	93.5%	352	76.4%	200	261	461
9 栃木県	82	46.3%	97	98.0%	179	64.9%	177	99	276
10 群馬県	35	26.9%	217	76.4%	252	60.9%	130	284	414
11 埼玉県	222	57.8%	297	88.7%	519	72.2%	384	335	719
12 千葉県	243	65.3%	147	80.3%	390	70.3%	372	183	555
13 東京都	697	69.7%	591	87.2%	1,288	76.8%	1,000	678	1,678
14 神奈川県	95	82.6%	150	89.3%	245	86.6%	115	168	283
15 新潟県	168	44.6%	88	69.3%	256	50.8%	377	127	504
16 富山県	61	37.2%	65	100.0%	126	55.0%	164	65	229
17 石川県	145	72.1%	65	89.0%	210	76.6%	201	73	274
18 福井県	71	44.1%	103	90.4%	174	63.3%	161	114	275
19 山梨県	57	41.3%	72	72.7%	129	54.4%	138	99	237
20 長野県	157	34.4%	62	92.5%	219	41.8%	457	67	524
21 岐阜県	99	36.7%	97	81.5%	196	50.4%	270	119	389
22 静岡県	64	37.6%	131	85.1%	195	60.2%	170	154	324
23 愛知県	221	37.0%	78	56.9%	299	40.7%	597	137	734
24 三重県	60	21.6%	98	61.6%	158	36.2%	278	159	437
25 滋賀県	62	48.1%	107	94.7%	169	69.8%	129	113	242
26 京都府	51	33.3%	73	89.0%	124	52.8%	153	82	235
27 大阪府	233	87.3%	343	97.4%	576	93.1%	267	352	619
28 兵庫県	139	49.3%	278	87.1%	417	69.4%	282	319	601
29 奈良県	65	65.7%	52	100.0%	117	77.5%	99	52	151
30 和歌山県	48	36.4%	25	69.4%	73	43.5%	132	36	168
31 鳥取県	73	52.5%	53	91.4%	126	64.0%	139	58	197
32 島根県	41	42.7%	137	79.2%	178	66.2%	96	173	269
33 岡山県	64	49.2%	64	94.1%	128	64.6%	130	68	198
34 広島県	69	28.2%	70	73.7%	139	40.9%	245	95	340
35 山口県	39	33.9%	117	83.0%	156	60.9%	115	141	256
36 徳島県	45	30.6%	68	93.2%	113	51.4%	147	73	220
37 香川県	24	28.2%	39	79.6%	63	47.0%	85	49	134
38 愛媛県	32	15.5%	41	62.1%	73	26.7%	207	66	273
39 高知県	6	4.0%	29	69.0%	35	18.3%	149	42	191
40 福岡県	89	47.1%	286	79.2%	375	68.2%	189	361	550
41 佐賀県	48	75.0%	143	93.5%	191	88.0%	64	153	217
42 長崎県	24	33.3%	236	87.7%	260	76.2%	72	269	341
43 熊本県	85	49.1%	272	96.5%	357	78.5%	173	282	455
44 大分県	23	29.1%	87	62.1%	110	50.2%	79	140	219
45 宮崎県	18	19.1%	156	79.2%	174	59.8%	94	197	291
46 鹿児島県	20	21.7%	181	67.5%	201	55.8%	92	268	360
47 沖縄県	64	48.5%	213	92.2%	277	76.3%	132	231	363
小計	4,421	46.0%	6,455	83.4%	10,876	62.7%	9,602	7,744	17,346

※1 実施率＝延長保育実施か所数÷保育所総数(小数点以下第2位を四捨五入)

※2 保育所総数:平成20年3月現在の保育所数

[公立11,594か所 民間11,282か所 合計22,876か所]

※3 公立:設置主体が自治体立のもの 民間:上記以外のもの

※4 民間保育所か所数はソフト交付金19年度交付決定ベース

②政令指定都市・中核市

市名	延長保育実施状況(保育課調べ)						保育所総数20.3.1現在)		
	公立		民間		合計		公立	民間	合計
	か所数	実施率	か所数	実施率	か所数	実施率			
1 札幌市	15	53.6%	136	85.5%	151	80.7%	28	159	187
2 仙台市	49	100.0%	68	100.0%	117	100.0%	49	68	117
3 さいたま市	62	100.0%	52	98.1%	114	99.1%	62	53	115
4 千葉市	58	96.7%	32	100.0%	90	97.8%	60	32	92
5 横浜市	56	50.9%	253	92.7%	309	80.7%	110	273	383
6 川崎市	89	100.0%	34	100.0%	123	100.0%	89	34	123
7 新潟市	43	45.3%	95	93.1%	138	70.1%	95	102	197
8 静岡市	19	40.4%	38	70.4%	57	56.4%	47	54	101
9 浜松市	21	87.5%	59	98.3%	80	95.2%	24	60	84
10 名古屋市	49	39.8%	95	60.1%	144	51.2%	123	158	281
11 京都市	16	47.1%	142	64.3%	158	62.0%	34	221	255
12 大阪市	50	37.9%	162	74.3%	212	60.6%	132	218	350
13 堺市	24	96.0%	72	100.0%	96	99.0%	25	72	97
14 神戸市	76	100.0%	105	96.3%	181	97.8%	76	109	185
15 広島市	36	40.4%	68	98.6%	104	65.8%	89	69	158
16 北九州市	9	28.1%	115	92.7%	124	79.5%	32	124	156
17 福岡市	17	100.0%	141	92.8%	158	93.5%	17	152	169
18 旭川市	3	60.0%	17	35.4%	20	37.7%	5	48	53
19 函館市	1	7.1%	18	50.0%	19	38.0%	14	36	50
20 青森市	3	60.0%	78	95.1%	81	93.1%	5	82	87
21 秋田市	15	100.0%	29	96.7%	44	97.8%	15	30	45
22 郡山市	12	48.0%	13	100.0%	25	65.8%	25	13	38
23 いわき市	0	0.0%	20	100.0%	20	32.3%	42	20	62
24 宇都宮市	19	100.0%	51	98.1%	70	98.6%	19	52	71
25 川越市	20	100.0%	12	92.3%	32	97.0%	20	13	33
26 船橋市	9	33.3%	27	96.4%	36	65.5%	27	28	55
27 横須賀市	12	100.0%	27	96.4%	39	97.5%	12	28	40
28 相模原市	17	60.7%	37	100.0%	54	83.1%	28	37	65
29 富山市	32	57.1%	29	96.7%	61	70.9%	56	30	86
30 金沢市	13	100.0%	97	99.0%	110	99.1%	13	98	111
31 長野市	7	15.9%	42	97.7%	49	56.3%	44	43	87
32 岐阜市	2	6.3%	16	100.0%	18	37.5%	32	16	48
33 豊橋市	4	80.0%	25	50.0%	29	52.7%	5	50	55
34 岡崎市	13	37.1%	17	94.4%	30	56.6%	35	18	53
35 豊田市	17	37.0%	9	75.0%	26	44.8%	46	12	58
36 高槻市	13	100.0%	24	100.0%	37	100.0%	13	24	37
37 東大阪市	14	100.0%	43	97.7%	57	98.3%	14	44	58
38 姫路市	14	41.2%	49	94.2%	63	73.3%	34	52	86
39 奈良市	1	4.3%	15	75.0%	16	37.2%	23	20	43
40 和歌山市	2	7.7%	32	97.0%	34	57.6%	26	33	59
41 岡山市	24	44.4%	58	96.7%	82	71.9%	54	60	114
42 倉敷市	12	41.4%	56	96.6%	68	78.2%	29	58	87
43 福山市	70	100.0%	50	94.3%	120	99.2%	68	53	121
44 下関市	8	30.8%	25	75.8%	33	55.9%	26	33	59
45 高松市	23	54.8%	29	96.7%	52	72.2%	42	30	72
46 松山市	22	78.6%	33	100.0%	55	90.2%	28	33	61
47 高知市	6	21.4%	24	40.7%	30	34.5%	28	59	87
48 長崎市	0	0.0%	82	96.5%	82	82.0%	15	85	100
49 熊本市	19	95.0%	110	99.1%	129	98.5%	20	111	131
50 大分市	0	0.0%	39	78.0%	39	60.9%	14	50	64
51 宮崎市	2	16.7%	89	90.8%	91	82.7%	12	98	110
52 鹿児島市	11	100.0%	82	98.8%	93	98.9%	11	83	94
小計	1,129	57%	3,071	86.8%	4,200	75.9%	1,992	3,538	5,530
合計(①+②)	5,550	48%	9,526	84.4%	15,076	65.9%	11,594	11,282	22,876

※1 実施率＝延長保育実施か所数÷保育所総数(小数点以下第2位を四捨五入)

※2 保育所総数:平成20年3月現在の保育所数

[公立11,594か所 民間11,282か所 合計22,876か所]

※3 公立:設置主体が自治体立のもの 民間:上記以外のもの

※4 民間保育所か所数はソフト交付金19年度交付決定ベース

延長保育実施か所数

	公立		民間		合計	
	か所数	実施率	か所数	実施率	か所数	実施率
H18年度	5,304	44.8%	9,127	83.5%	14,431	63.4%
H19年度	5,550	48.0%	9,526	84.4%	15,076	65.9%
対前年度増減	246	104.6%	399	104.4%	645	104.5%

※1 実施率＝延長保育実施か所数÷保育所総数(小数点以下第2位を四捨五入)

※2 保育所総数:平成20年3月現在の保育所数

[公立11,594か所 民間11,282か所 合計22,876か所]

※3 公立:設置主体が自治体立のもの 民間:上記以外のもの

※4 民間保育所か所数はソフト交付金19年度交付決定ベース

都道府県

実施率上位10位(公立)

大阪府	87.3%
神奈川県	82.6%
佐賀県	75.0%
石川県	72.1%
東京都	69.7%
奈良県	65.7%
千葉県	65.3%
秋田県	61.7%
埼玉県	57.8%
宮城県	54.2%

実施率上位10位(民間)

福島県	100.0%
奈良県	100.0%
富山県	100.0%
栃木県	98.0%
大阪府	97.4%
熊本県	96.5%
滋賀県	94.7%
岡山県	94.1%
茨城県	93.5%
佐賀県	93.5%

実施率上位10位(合計)

大阪府	93.1%
佐賀県	88.0%
神奈川県	86.6%
熊本県	78.5%
奈良県	77.5%
東京都	76.8%
石川県	76.6%
茨城県	76.4%
沖縄県	76.3%
長崎県	76.2%

実施率下位10位(公立)

高知県	4.0%
愛媛県	15.5%
宮崎県	19.1%
北海道	19.9%
三重県	21.6%
鹿児島県	21.7%
群馬県	26.9%
広島県	28.2%
香川県	28.2%
大分県	29.1%

実施率下位10位(民間)

愛知県	56.9%
三重県	61.6%
北海道	61.7%
愛媛県	62.1%
大分県	62.1%
鹿児島県	67.5%
高知県	69.0%
山形県	69.1%
新潟県	69.3%
和歌山県	69.4%

実施率下位10位(合計)

高知県	18.3%
愛媛県	26.7%
北海道	33.4%
三重県	36.2%
愛知県	40.7%
広島県	40.9%
長野県	41.8%
和歌山県	43.5%
香川県	47.0%
大分県	50.2%

政令指定都市・中核市

実施率上位10位(公立)

仙台市	100.0%
さいたま市	100.0%
川崎市	100.0%
神戸市	100.0%
福岡市	100.0%
秋田市	100.0%
宇都宮市	100.0%
川崎市	100.0%
横須賀市	100.0%
金沢市	100.0%
高槻市	100.0%
東大阪市	100.0%
福山市	100.0%
鹿児島市	100.0%

実施率上位10位(民間)

仙台市	100.0%
川崎市	100.0%
高槻市	100.0%
千葉市	100.0%
堺市	100.0%
松山市	100.0%
相模原市	100.0%
郡山市	100.0%
岐阜市	100.0%
いわき市	100.0%

実施率上位10位(合計)

仙台市	100.0%
川崎市	100.0%
高槻市	100.0%
福山市	99.2%
さいたま市	99.1%
金沢市	99.1%
堺市	99.0%
鹿児島市	98.9%
宇都宮市	98.6%
熊本市	98.5%

実施率下位10位(公立)

いわき市	0.0%
長崎市	0.0%
大分市	0.0%
奈良市	4.3%
岐阜市	6.3%
函館市	7.1%
和歌山市	7.7%
長野市	15.9%
宮崎市	16.7%
高知市	21.4%

実施率下位10位(民間)

旭川市	35.4%
高知市	40.7%
函館市	50.0%
豊橋市	50.0%
名古屋市	60.1%
京都市	64.3%
静岡市	70.4%
大阪市	74.3%
奈良市	75.0%
豊田市	75.0%

実施率下位10位(合計)

いわき市	32.3%
高知市	34.5%
奈良市	37.2%
岐阜市	37.5%
旭川市	37.7%
函館市	38.0%
豊田市	44.8%
名古屋市	51.2%
豊橋市	52.7%
下関市	55.9%

