

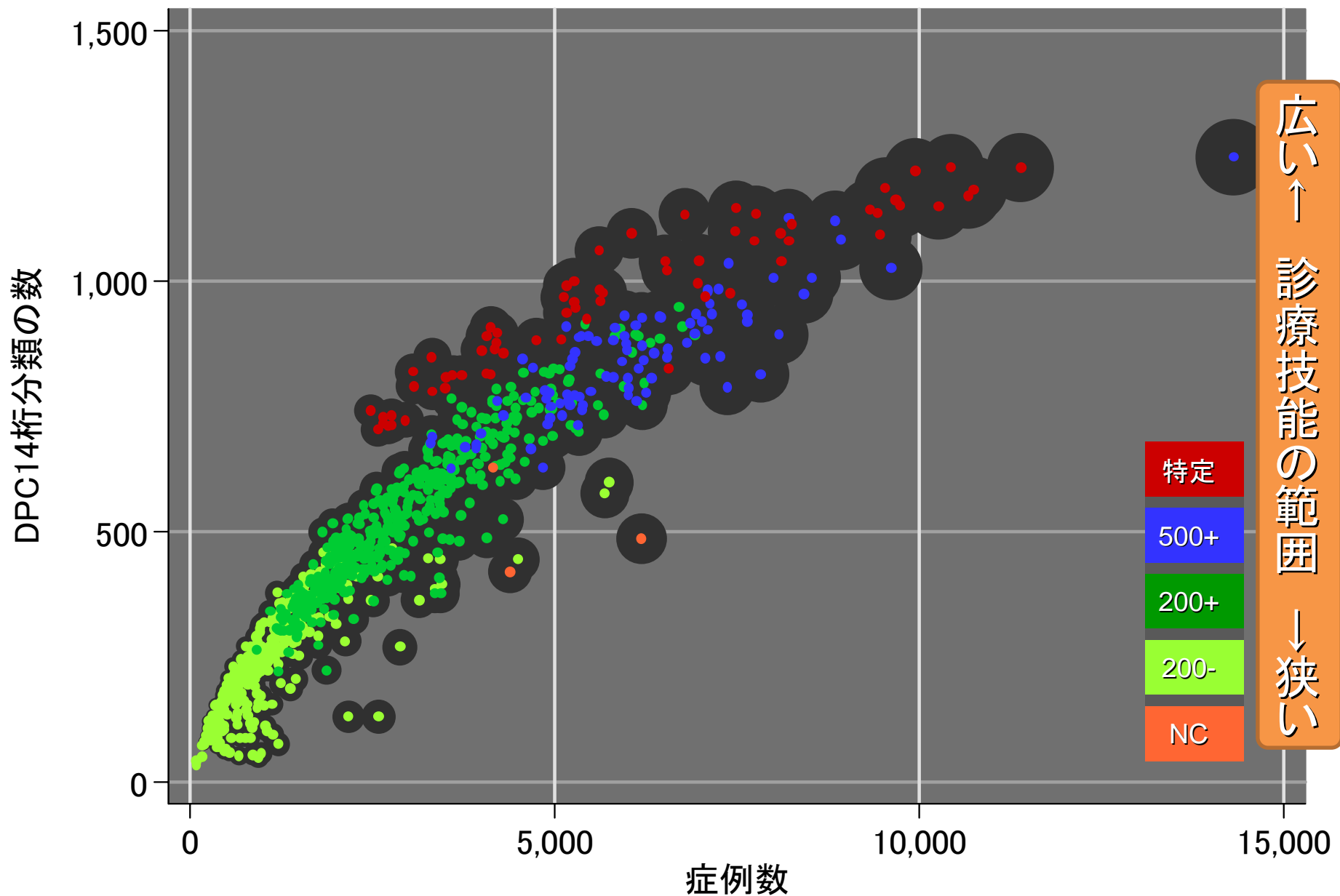
# 病院機能係数の考え方について③

「包括払い方式が医療経済及び医療提供  
体制に及ぼす影響に関する研究」班  
(H19-政策-指定-001)

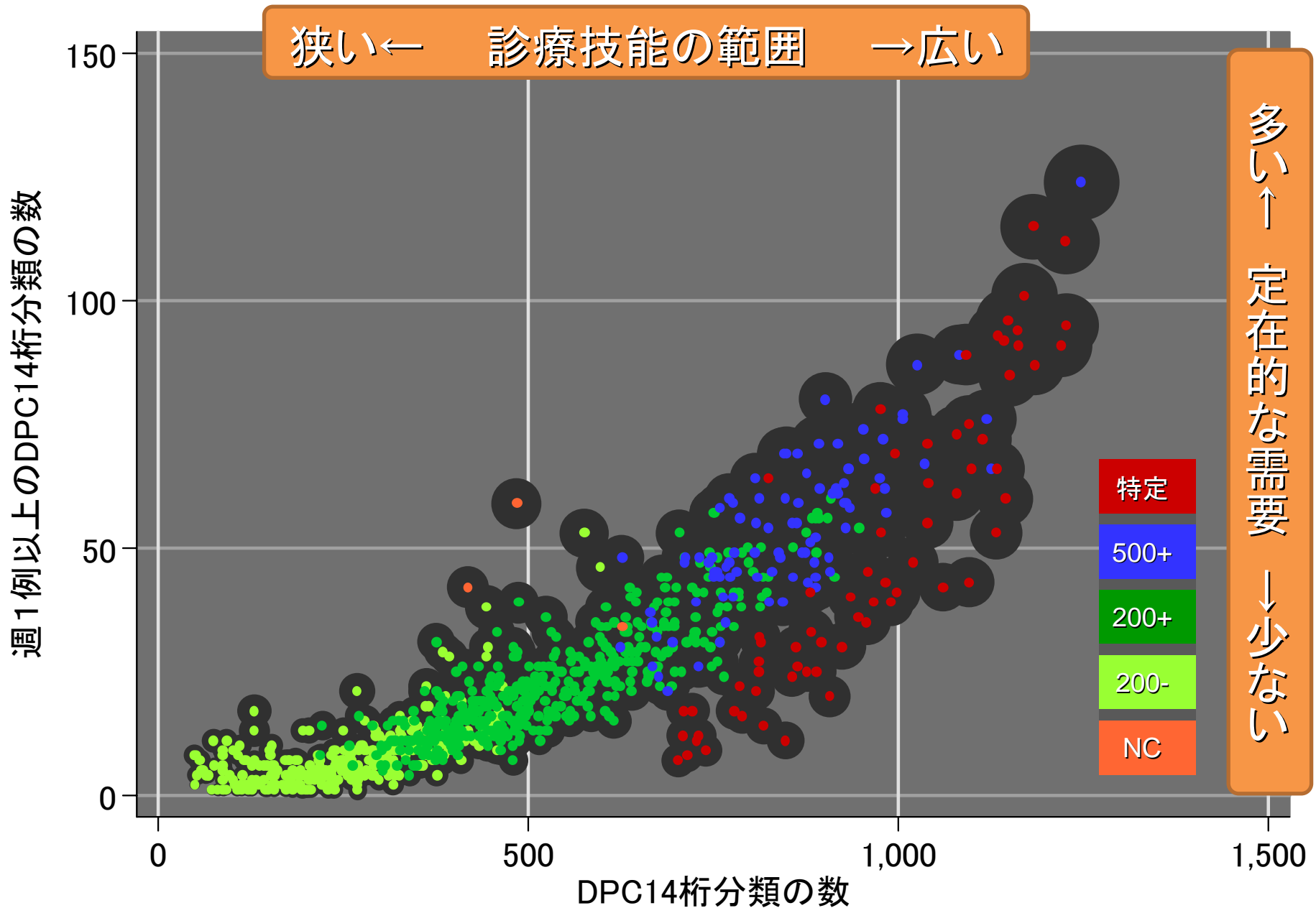
# 特定機能病院の特徴

松田班H19調査参加病院(965施設中929施設)

色	病院カテゴリ	病院数
	1.特定機能病院(NCを除く)	68
	2.500床以上	93
	3.200床以上500床未満	444
	4.200床未満	321
	5.NC(ナショナルセンター)	3
		929

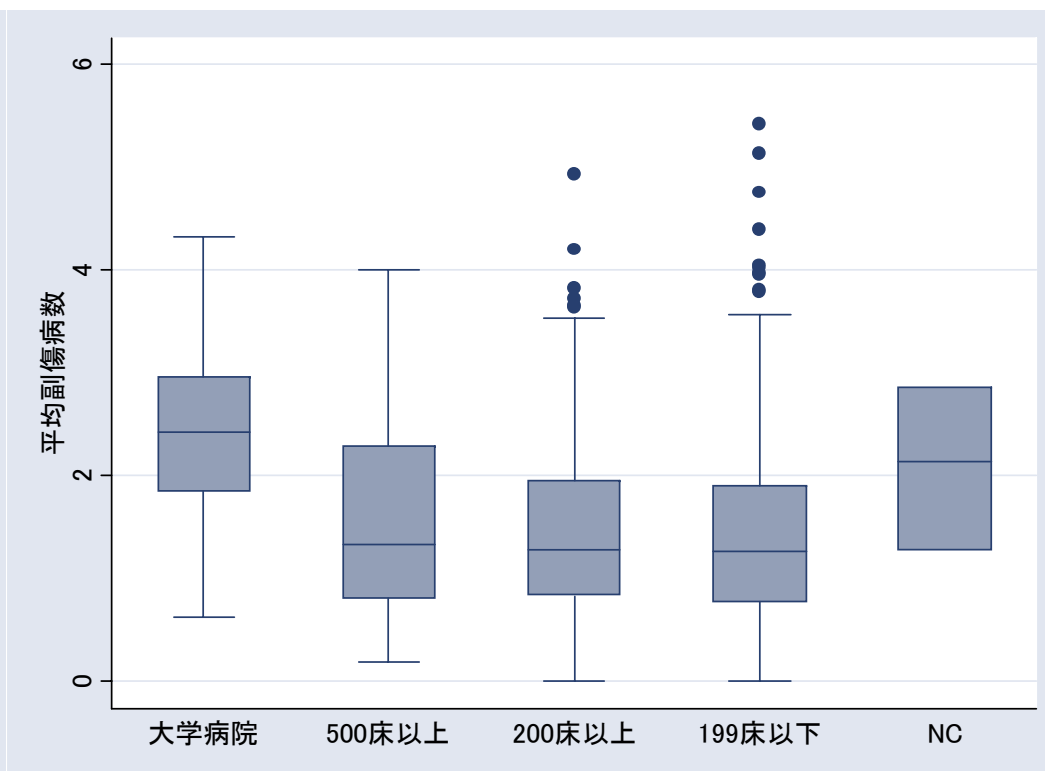
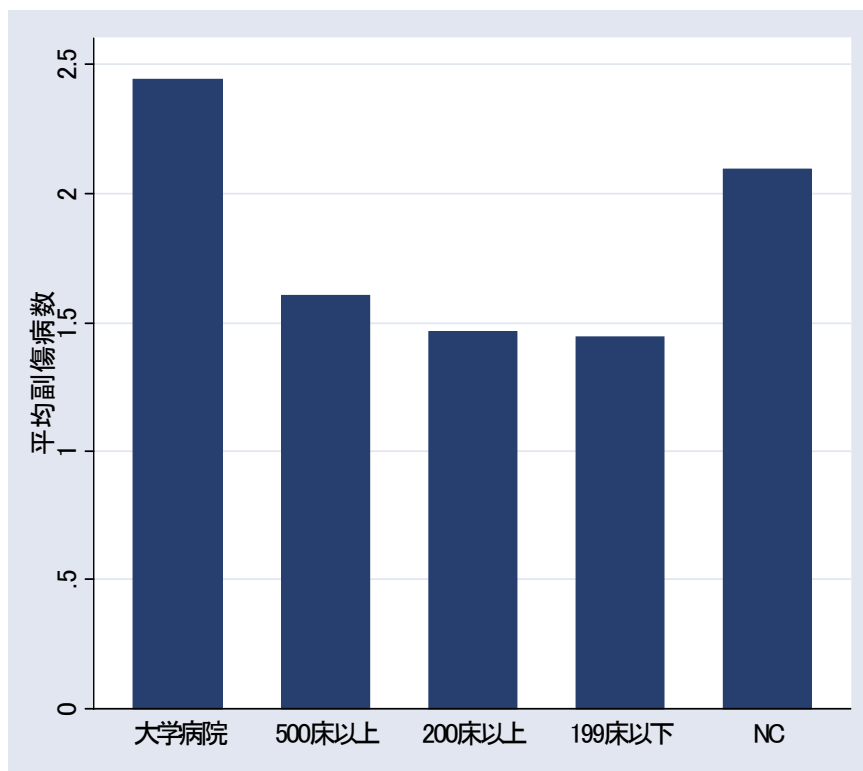


赤: 特定機能病院 青: 500床以上 緑: 200床以上500床未満 黄緑: 200床未満  
 橙: NC

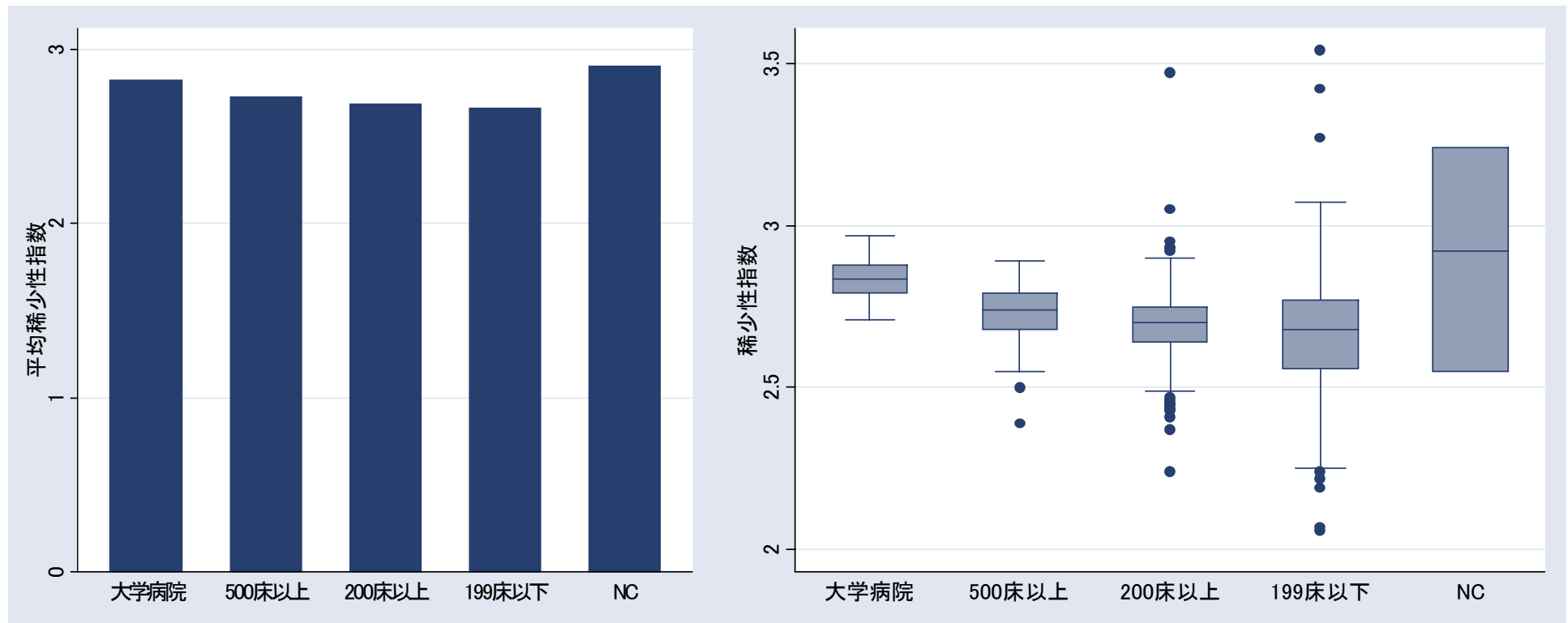


赤: 特定機能病院 青: 500床以上 緑: 200床以上500床未満 黄緑: 200床未満  
 橙: NC

# 平均副傷病数

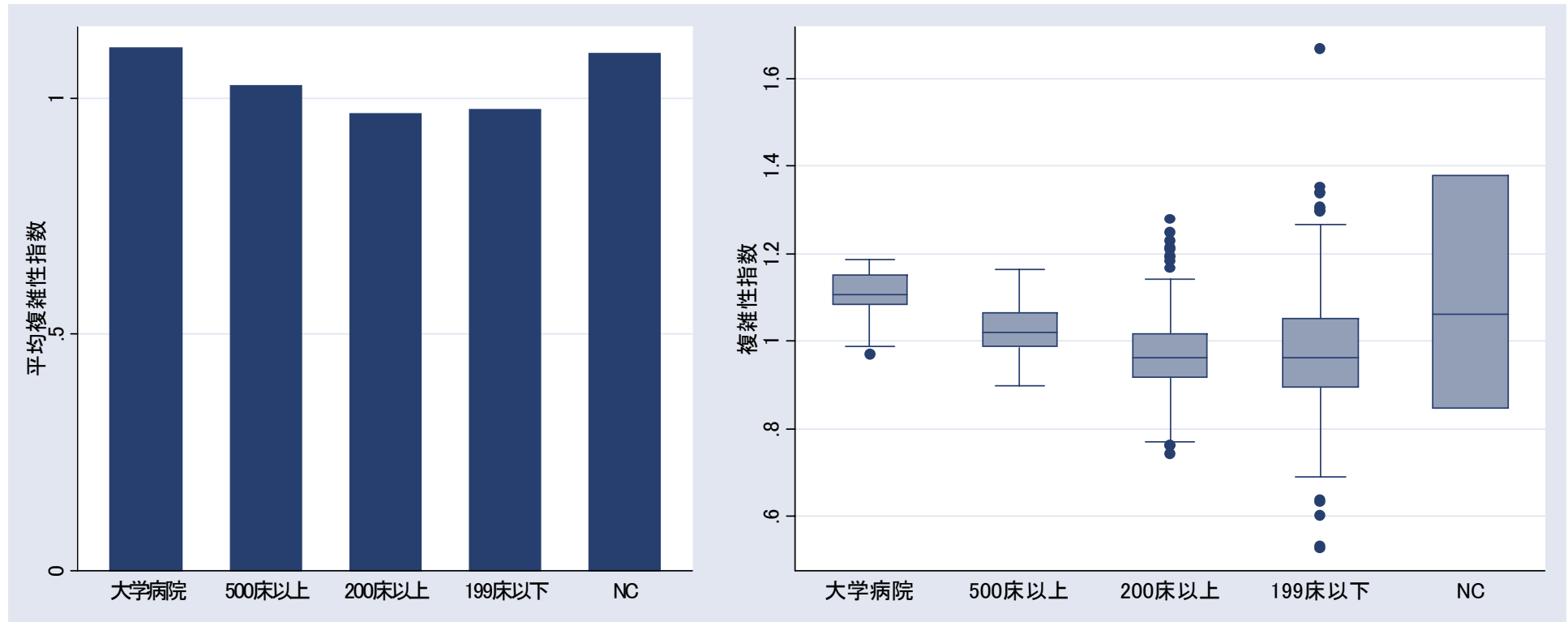


# 平均稀少性指数



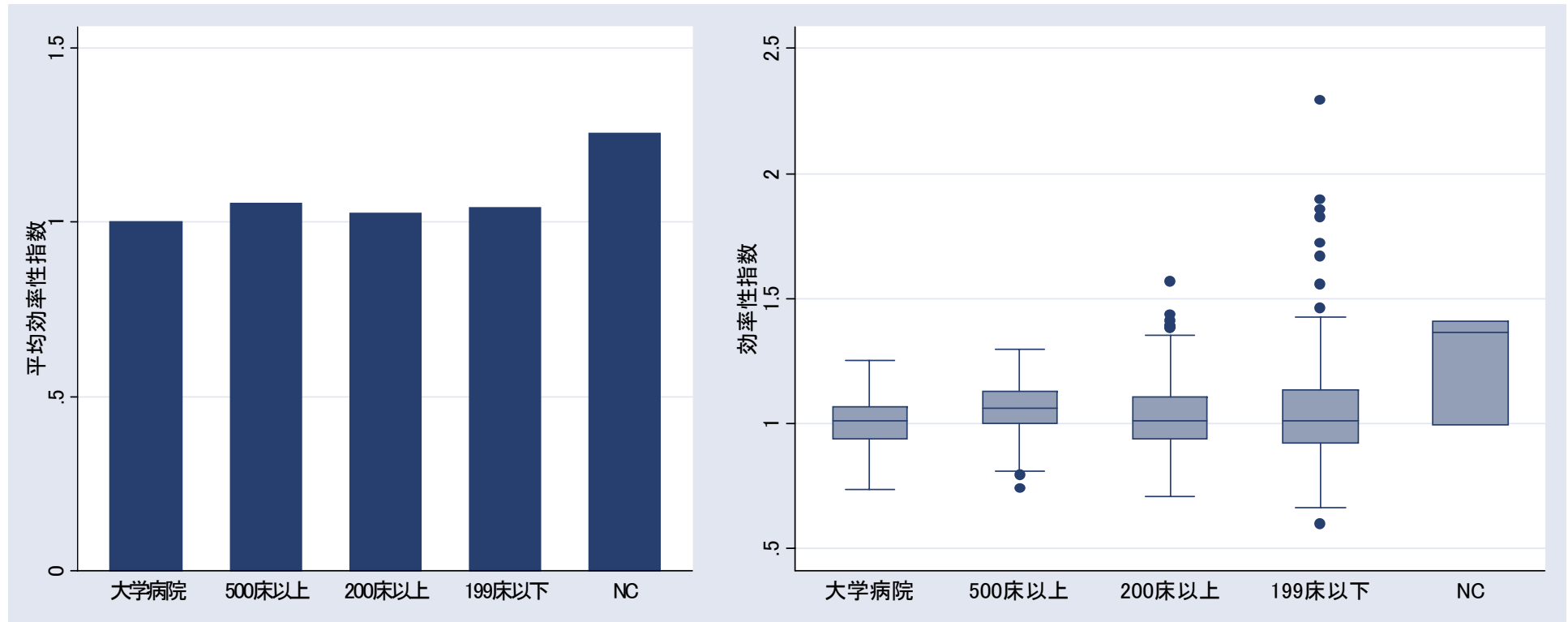
稀少性指数 =  $-\log(\text{患者調査より求めたDPC傷病名分類毎の総受療患者数割合})$

# 平均複雑性指数



※ 複雑性指数 = 
$$\frac{\text{当該医療機関が、全DPC対象病院と各疾患毎の在院日数が同じと仮定した場合の平均在院日数}}{\text{全DPC対象病院の平均在院日数}}$$

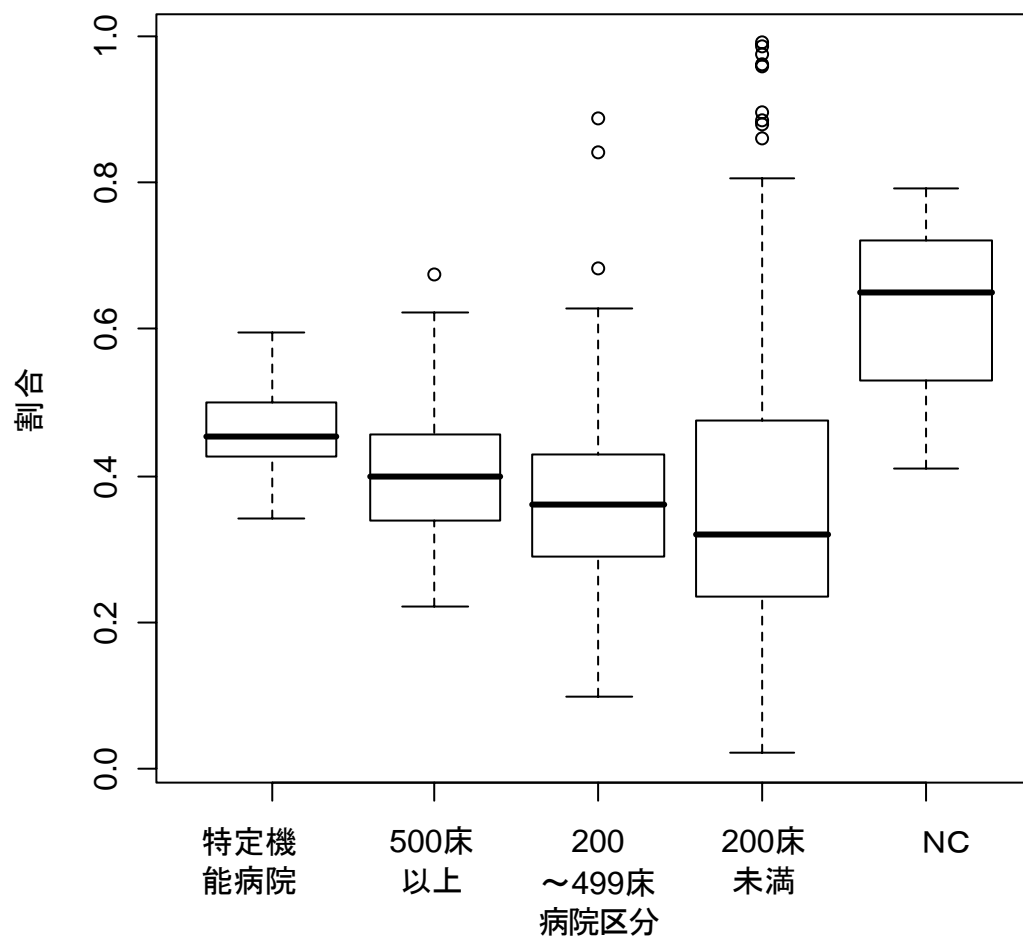
# 平均効率性指数



※ 効率性指数 = 
$$\frac{\text{全DPC対象病院の平均在院日数}}{\text{当該医療機関が全DPC対象病院と  
同じ患者構成であったと仮定した場合の平均在院日数}}$$



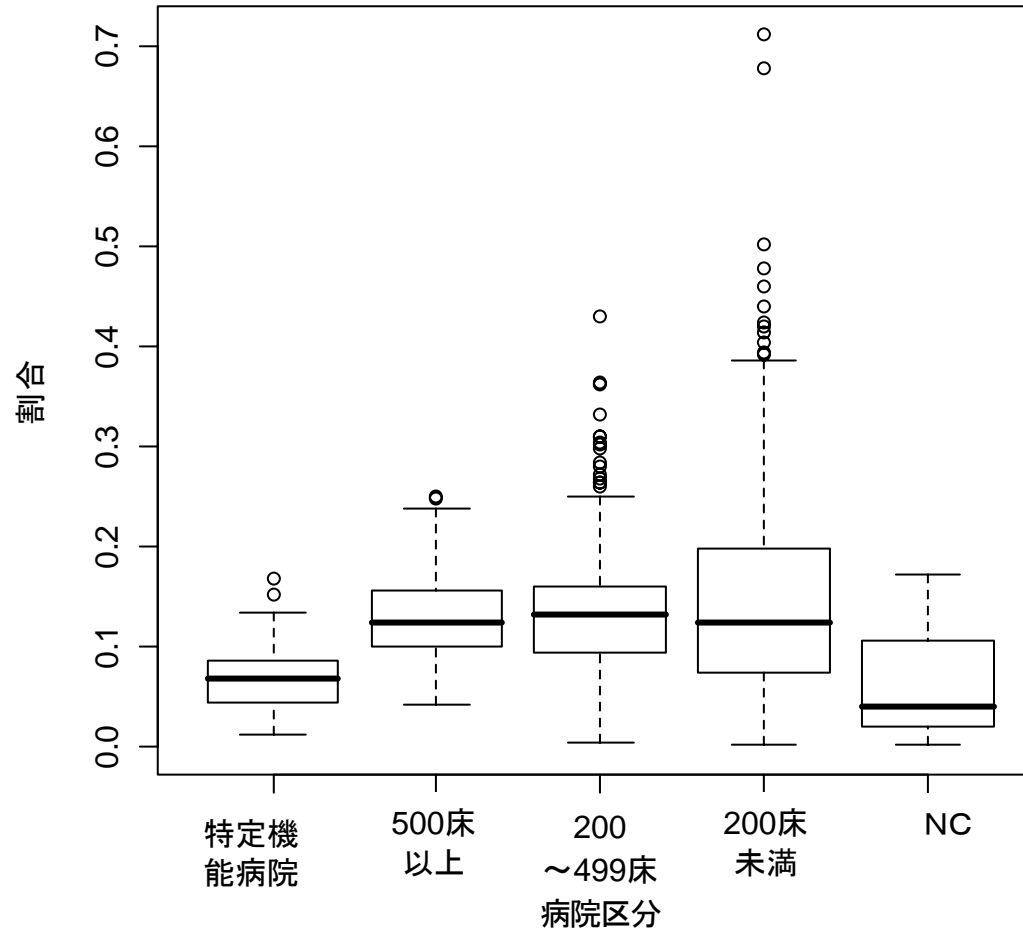
# 全身麻酔下で実施された手術の割合



※1 手術と同日に実施された全身麻酔の件数 / 手術件数

※2 「手術件数」には輸血のみの症例は含まない。

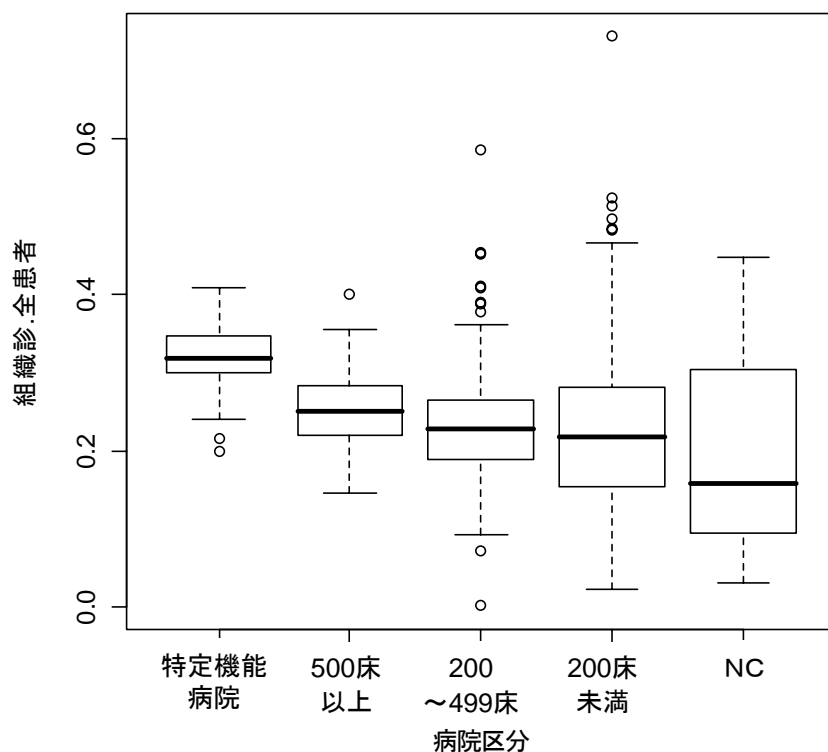
# 救急車による緊急入院の割合



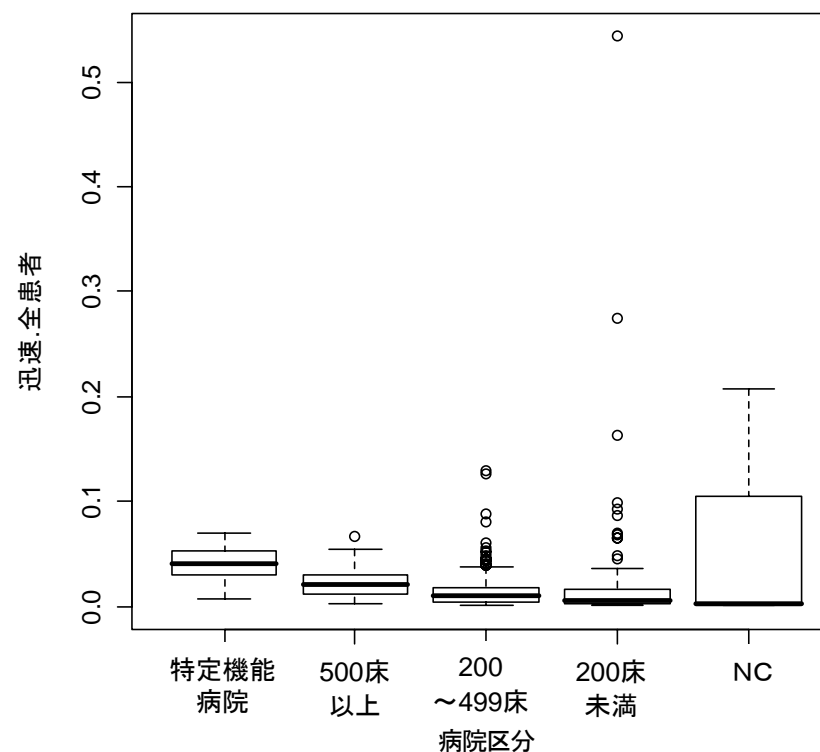
- ※1 救急車による緊急入院数を、退院数(様式1の数)で除した値
- ※2 救急車による予定入院は分子には含めていない

# 病理診断(組織診)の状況 (術中迅速診を含む)

組織診/全患者



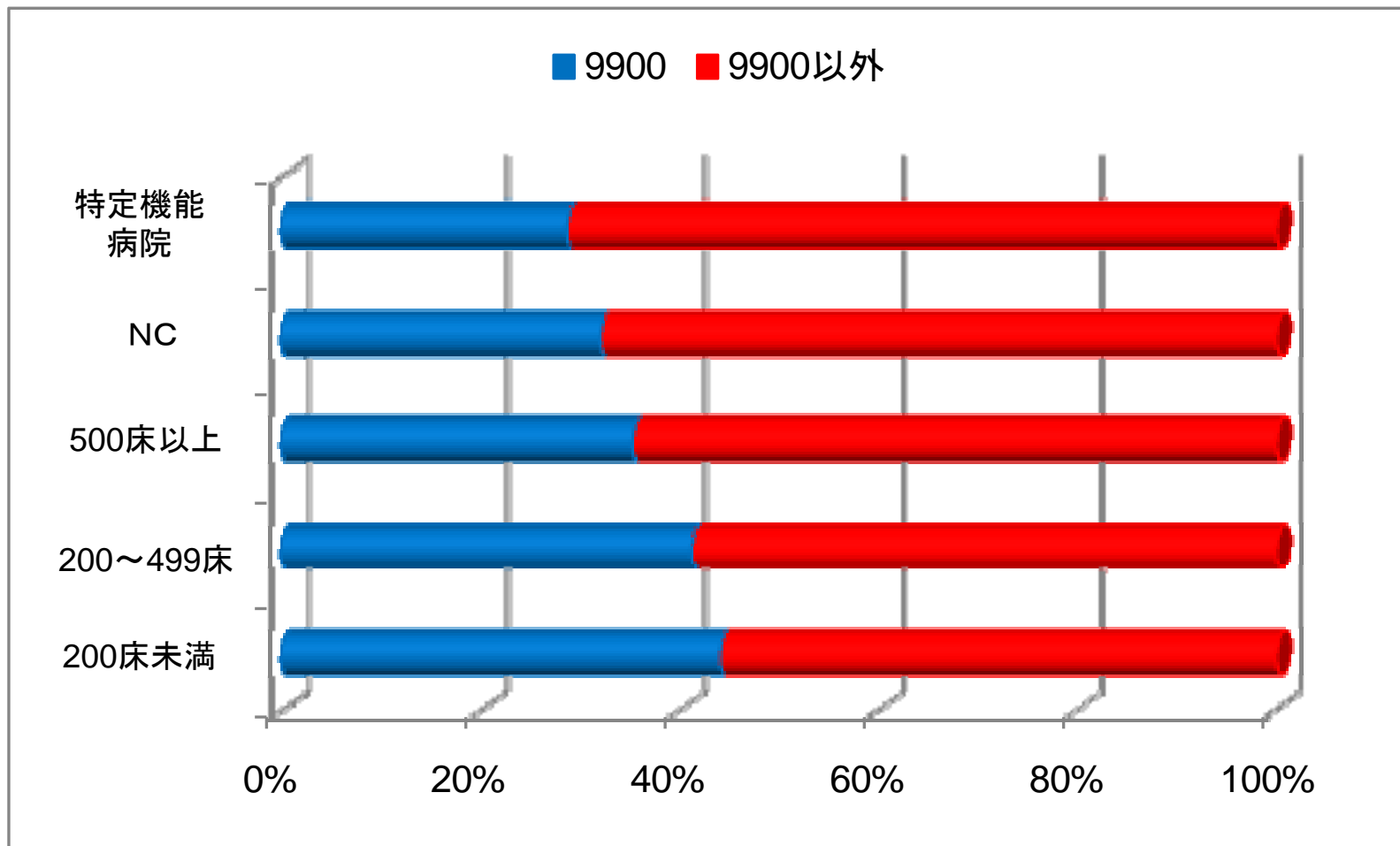
術中迅速診/全患者



※1 組織診 : 病理組織標本作製、電子顕微鏡病理組織表補運作成、免疫染色(免疫抗体法)病理組織標本作製、術中迅速病理組織標本作製が算定された件数

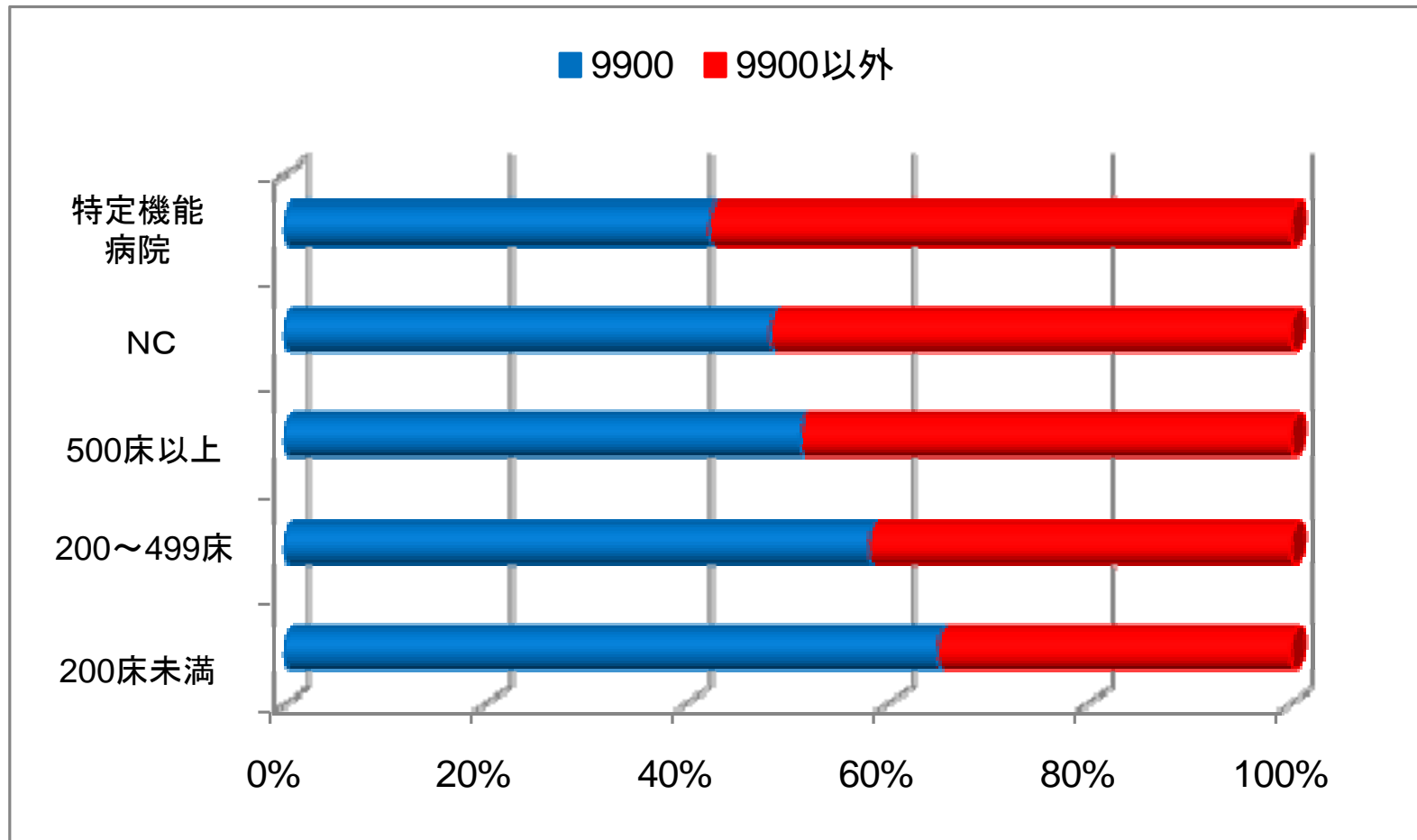
※2 術中迅速診 : 術中迅速病理組織標本作製が算定された件数

# 手術等を実施した患者の割合



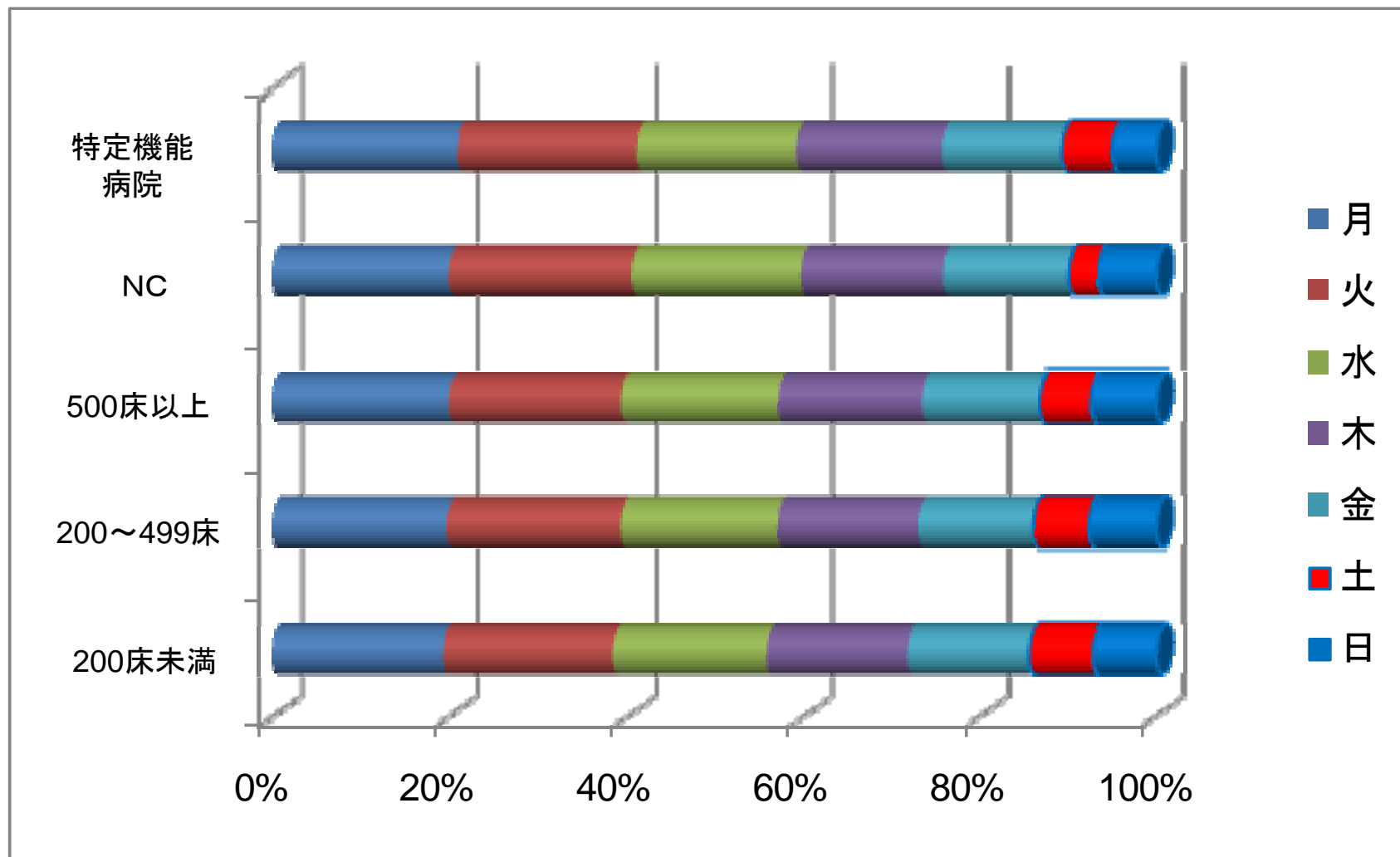
※ 99:手術なし 00:手術処置等1・2なし

# 手術等を実施した患者の割合 (救急搬送患者)



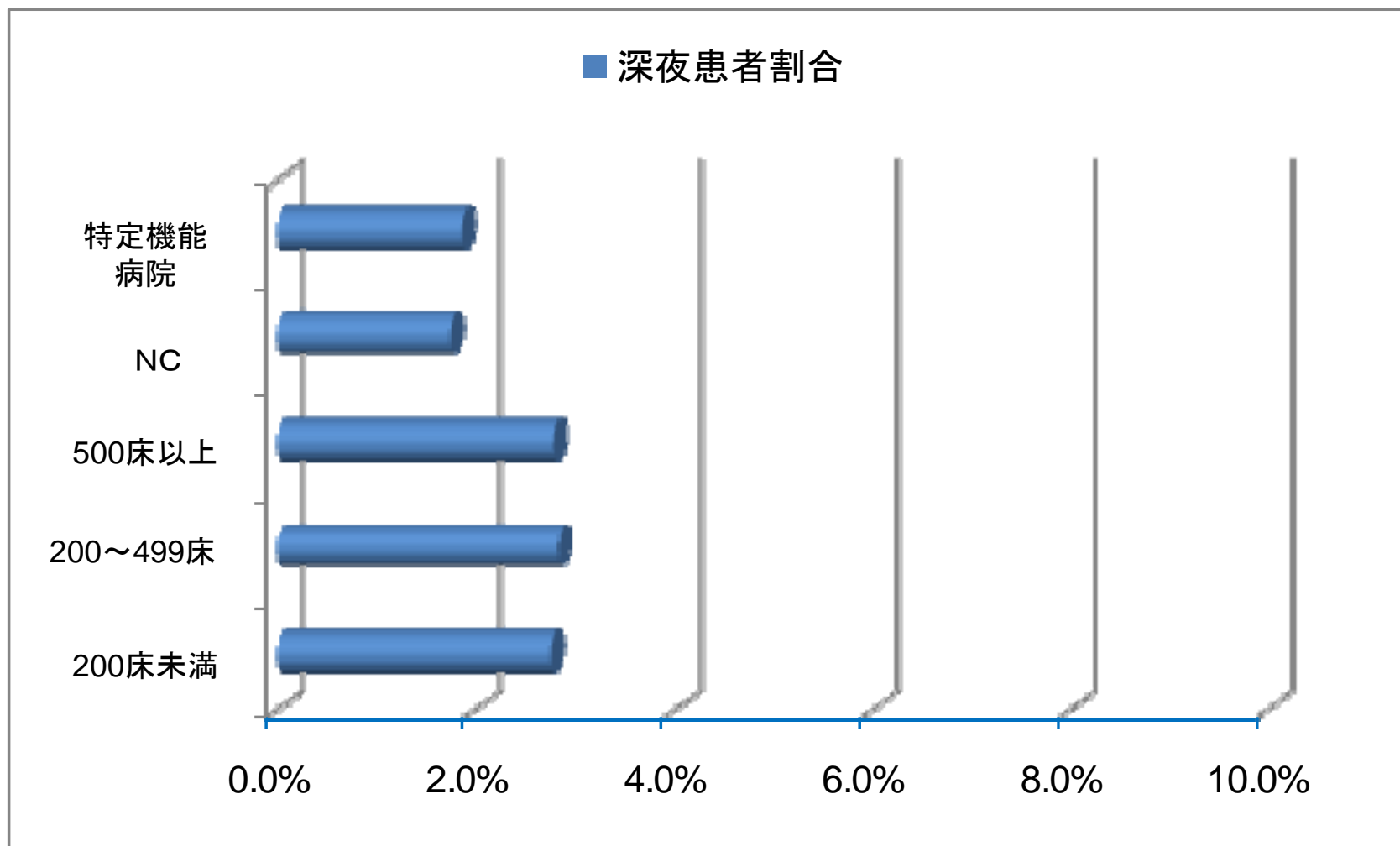
※ 99:手術なし 00:手術処置等1・2なし

# 入院した曜日別の患者割合



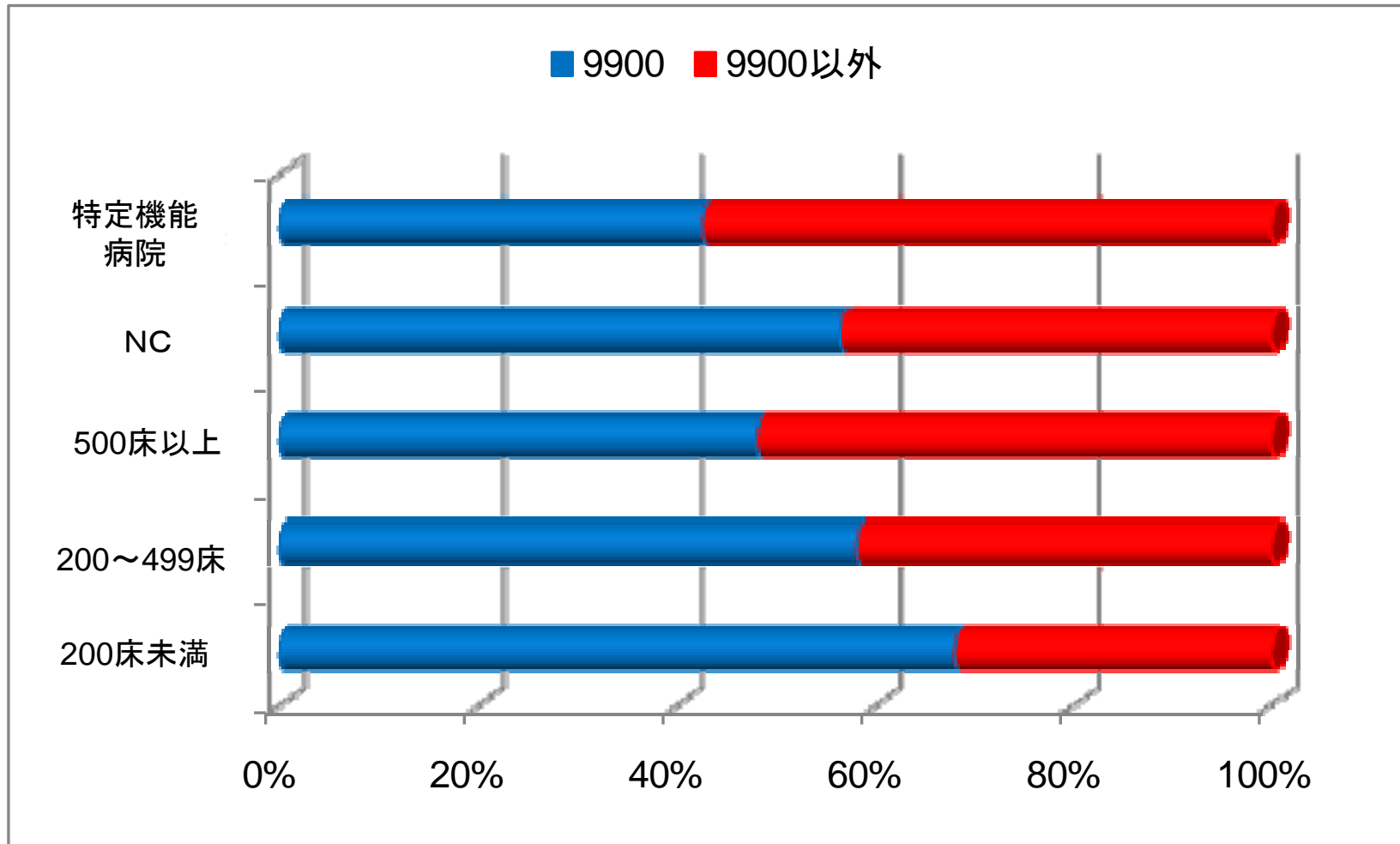
※ 日曜日 = 日曜日 + 祝祭日 + 年末(29日~)

# 深夜診療患者割合



※ 深夜診療患者とは、入院日に時間外加算を算定している患者をいう

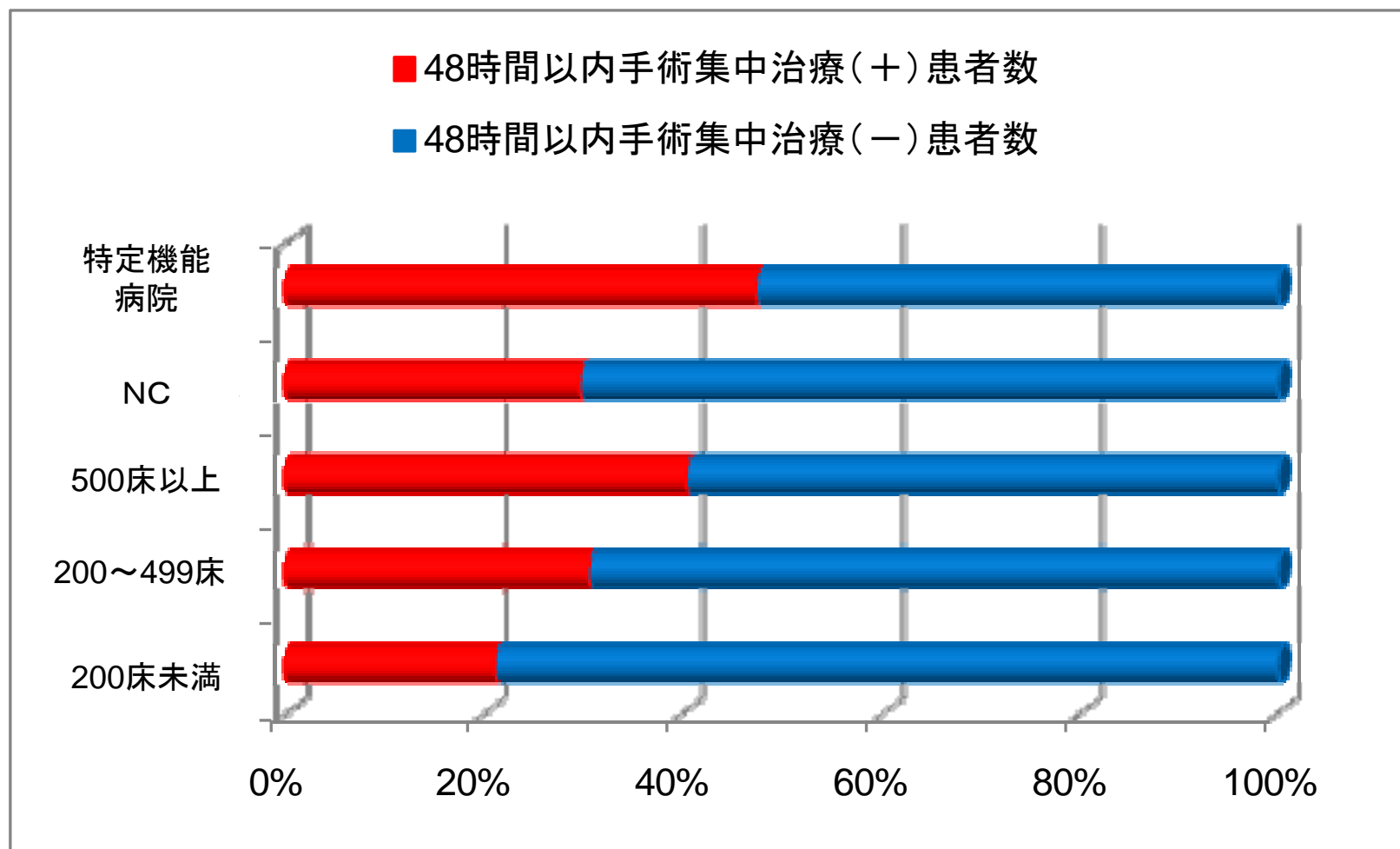
# 手術等を実施した患者の割合 (深夜診療患者)



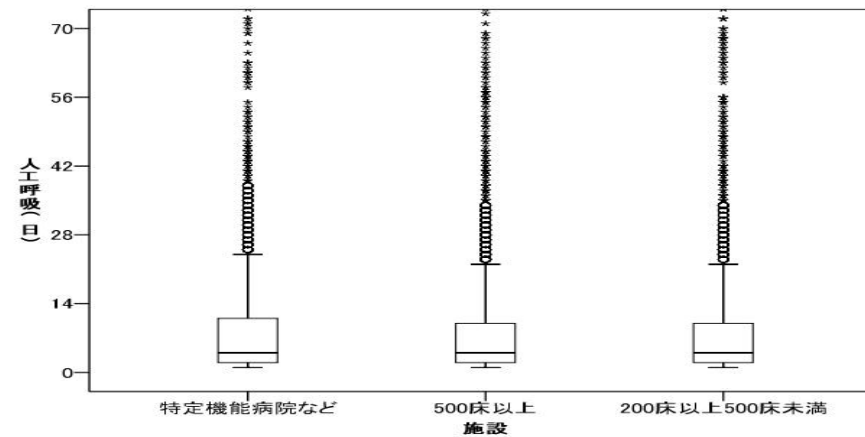
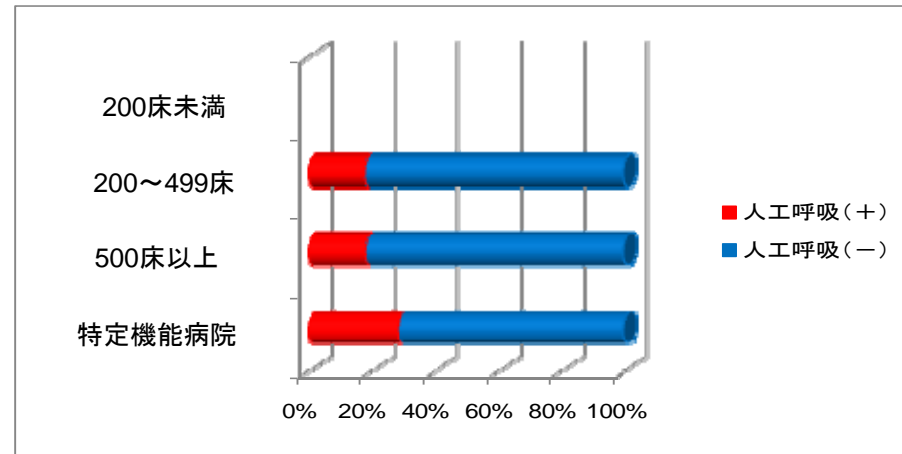
※ 99:手術なし 00:手術処置等1・2なし



## 入院翌日までに手術等の侵襲的治療の施行割合 (深夜診療患者)



# 救命救急入院料算定患者における人工呼吸の実施割合



# 特定集中治療室管理料算定患者における人工呼吸の実施割合

