

# 長野県立こども病院 総合周産期母子医療センターの役割

## 研修センター機能

長野県周産期カンファランス 年12回

(内年6回 周産期医療関係者対象講演会)

周産期看護実技研修 延べ 約60人

新生児看護セミナー 50人 年4回

保健師研修会 年1回

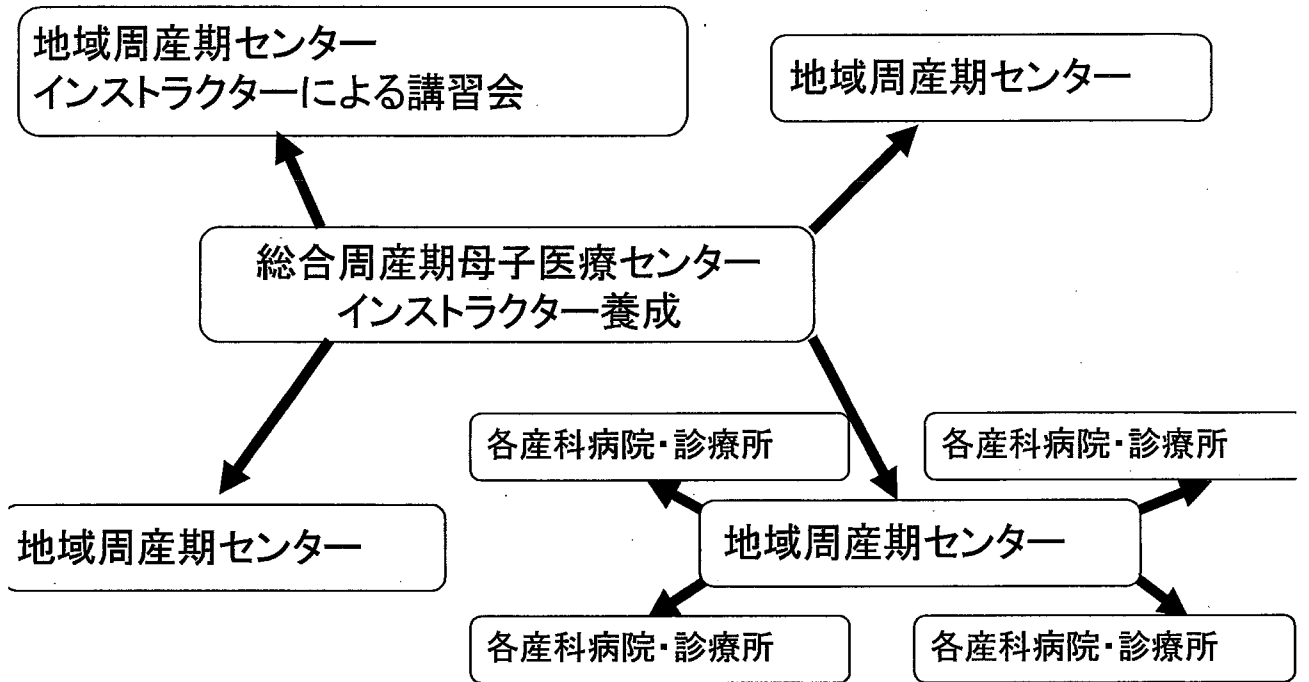
長野県出生前診断研修会 年4回

地域周産期母子医療センター看護連絡研修会 年1回

## 平成19年度総合周産期母子医療センター研修事業

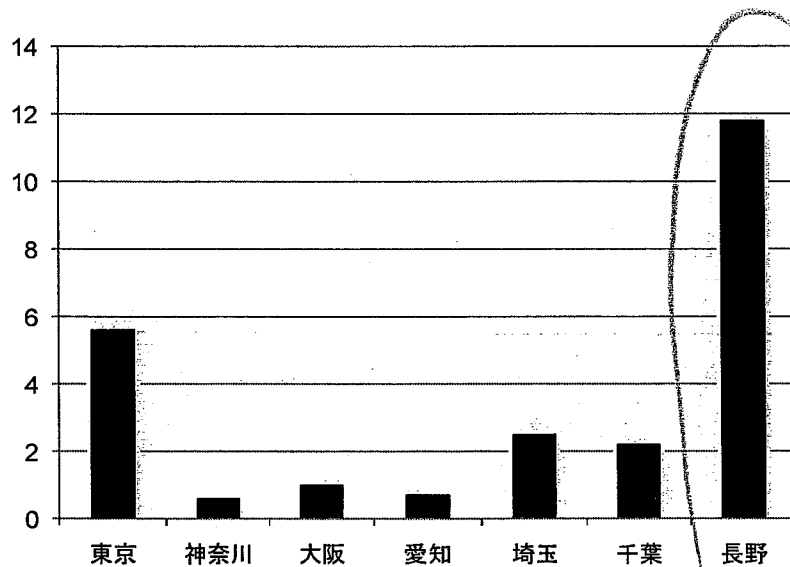
研修項目	開催日	場 所	主な内容(テーマ)	講 師
170回 周産期カンファランス 37回 総合周産期母子医療センター周産期医療 医者研修会	4月4日(水)	こども病院 南棟会議室	新生児期の形成外科的疾患	長野県立こども病院 形成外科 部長 野口 昌彦
172回 周産期カンファランス 38回 総合周産期母子医療センター周産期医療 医者研修会	6月6日(水)	"	胎児医療と遺伝カウンセリング	名古屋大学病院 産婦人科 臨床遺伝医療部 榎山 光代
174回 周産期カンファランス 39回 総合周産期母子医療センター周産期医療 医者研修会	8月1日(水)	"	ベンチマークを用いた新生児医療の評価法	東京女子医科大学 小児科学教室 教授 橋田 聡
176回 周産期カンファランス 40回 総合周産期母子医療センター周産期医療 医者研修会	10月3日(水)	"	周産期の諸問題と今後の健康 —developmental Origins of Health and Disease—	昭和大下区医学部 小児科 教授 板橋 家頭夫
178回 周産期カンファランス 41回 総合周産期母子医療センター周産期医療 医者研修会	12月5日(水)	"	周産期、知っていて得にはならないけれど 損はしない話	独立行政法人国立病院機構 長良医療センター 産科 医長 川齋 市郎
180回 周産期カンファランス 42回 総合周産期母子医療センター周産期医療 医者研修会	2月6日(水)	"	お母さんと赤ちゃんに寄り添って 開業助産師・IBCLとしての母乳育児支援	国際認定ラクテーションコンサルタント 新井 基子
生児蘇生プログラム講習会	7月12日(土)	篠ノ井	新生児心肺蘇生法講習会	長野県立こども病院 新生児科 部長 中村友彦
生児蘇生プログラム講習会	8月25日(土)	波田総合病院	新生児心肺蘇生法講習会	長野県立こども病院 新生児科 部長 中村友彦
生児蘇生プログラム講習会	1月20日(日)	伊那中央病院	新生児心肺蘇生法講習会	長野県立こども病院 新生児科 部長 中村友彦
生児蘇生プログラム講習会 助産師講習	2月17日(日)	丸の内病院	新生児心肺蘇生法講習会	長野県立こども病院 新生児科 部長 中村友彦
生児蘇生プログラム講習会	3月8日(土)	こども病院	新生児心肺蘇生法講習会	埼玉医科大学総合医療センター 教授 田村正徳
産期看護連絡検討会	6月7日(木)	こども病院北棟会議室	長野県の周産期医療ネットワーク (現状報告)	長野県立こども病院総合周産期母子 医療センター長 中村友彦
産期支援のあり方検討会	6月14日(木)	上田消費生活 センター	長野県における周産期医療の現状	長野県立こども病院総合周産期母子 医療センター長 中村友彦
周産期一般研修	6月18日(月)	看護研修 センター	長野県周産期医療システムと現在の周産期医 療・看護について	病院医師 看護師等
新生児実技研修	1回3日	こども病院 各病棟	新生児医療・看護について	病棟スタッフ
産科実技研修	6コース		産科医療・看護について	
産師研修会	8月8日(金)	こども病院	産科救急について	北里大学病院 教授 海野 信也
産師会勉強会	9月8日(土)	こども病院	出生直後のケア	長野県立こども病院総合周産期母子 医療センター長 中村友彦
本理学療法士会現職者講習会	10月5日(金)	こども病院	栄養と発達	長野県立こども病院総合周産期母子 医療センター長 中村友彦
健師等研修会	10月19日(金)	こども病院	「子どもの体の発育と発達」 「乳幼児の病氣と特性」	長野県立こども病院総合周産期母子 医療センター長 中村友彦
野県新生児看護セミナー	12月8日(土)	こども病院	早産児のフォローアップ	長野県立こども病院総合周産期母子 医療センター長 中村友彦

# 新生児蘇生プログラム普及 信州モデル



## 新生児蘇生講習会受講者数

(平成20年4-9月受講者数/平成18年度出生数×1000)



# 長野県立こども病院 総合周産期母子医療センターの役割

1. 地域の周産期医療施設とのネットワーク作り
2. 産科医・小児科医・助産師・看護師の育成
- ⇒ 3. 療育、教育と連携した成長、発達フォローアップと在宅支援

## 極低出生体重児フォローアップシステム 長野県青少年家庭課

### 1. 個別発達評価(新版K式発達検査)

修正1歳6カ月・3歳で主治医からの依頼により保健所でも実施

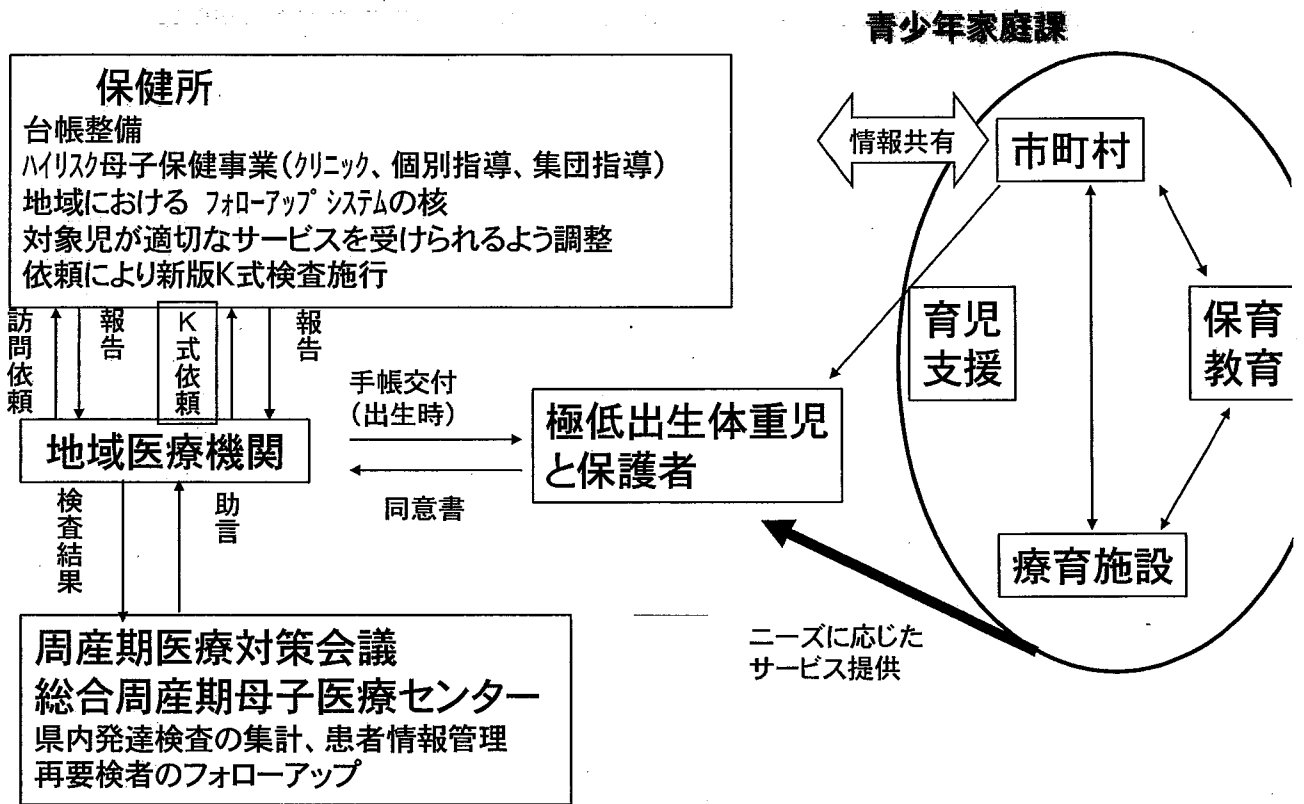
### 2. 極低出生体重児フォローアップ手帳の交付

健診受診状況・支援状況を就学までフォローアップをつなげる

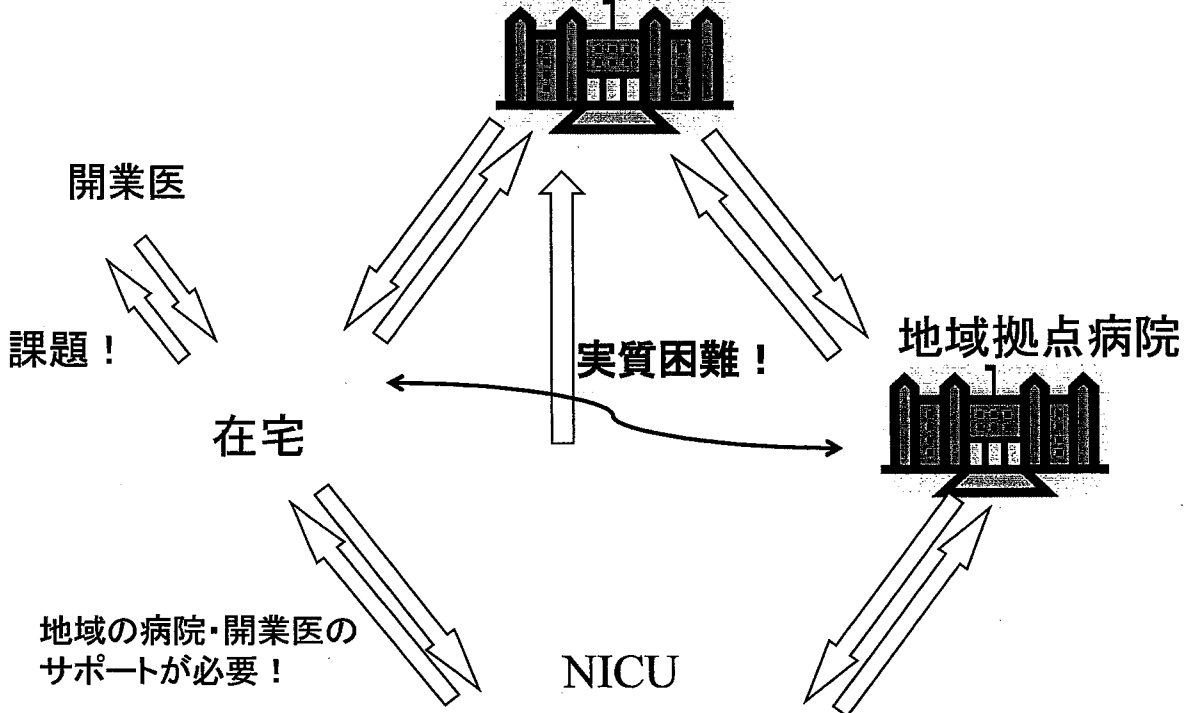
### 3. 極低出生体重児の把握とフォローアップ台帳の作成

総合周産期母子医療センターで台帳を集積、県全体の現状を把握

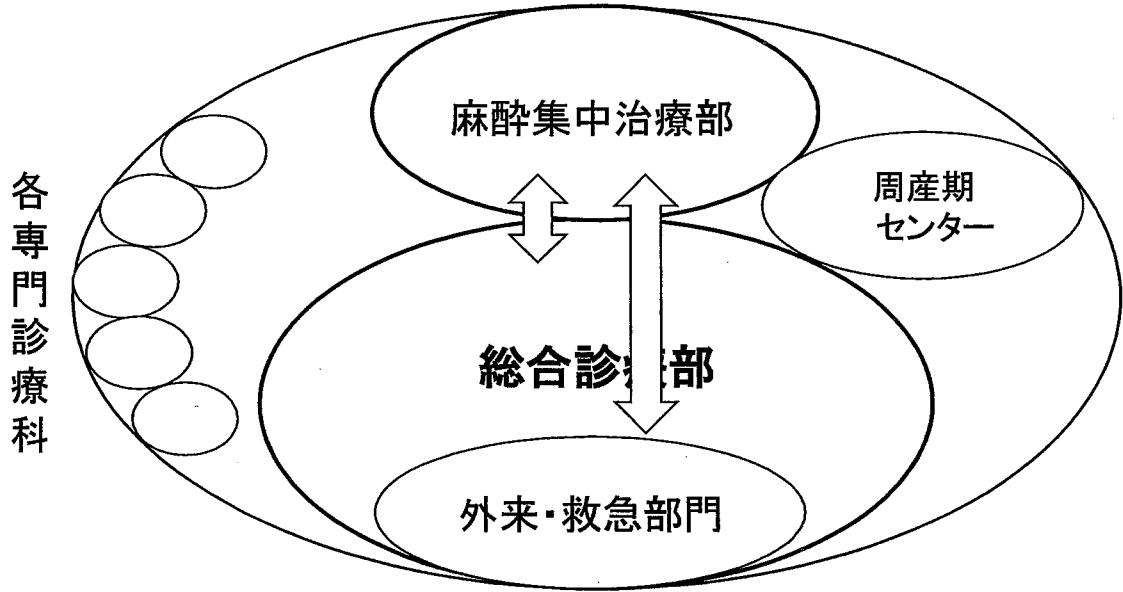
# 極低出生体重児フォローアップシステム



# 重症心身障害児受け入れ病院



# 総合診療部を中心とした 院内医療体制



## 小児医療に関する行政評価・監視結果報告書 平成19年9月 総務省行政評価局

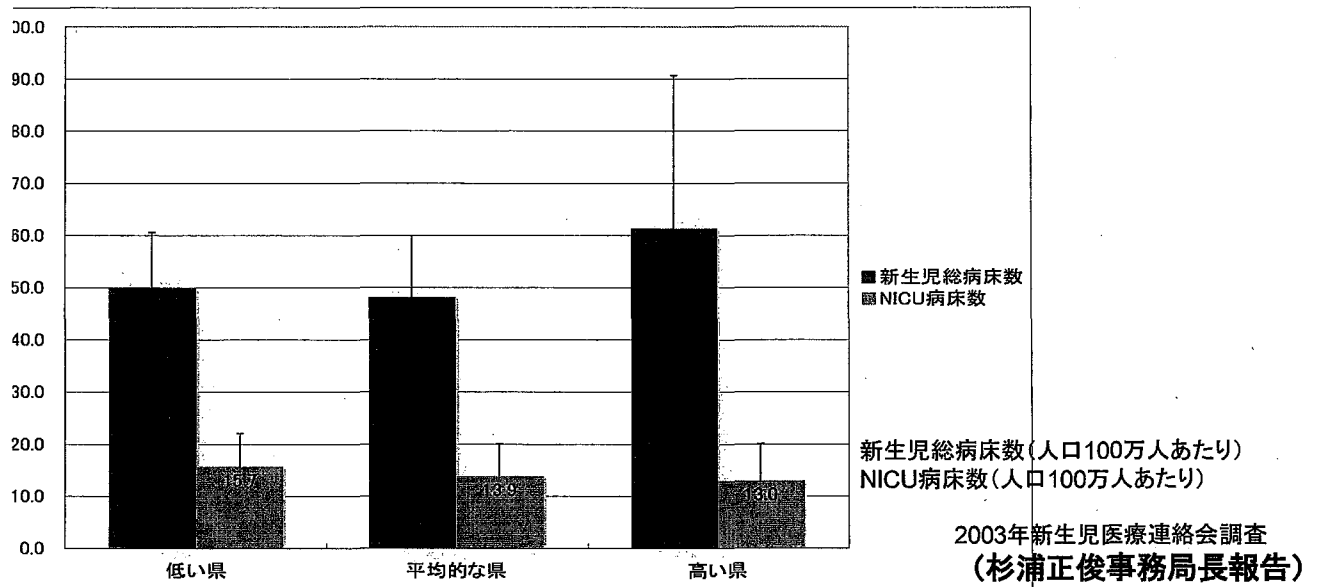
資料12 平成8年から17年までの10年間ににおける新生児死亡率

区分	国全体の10年間の平均死亡率を上回っている都道府県の状況				国全体の10年間の平均死亡率以下となっている都道府県の状況				
	2.3以上	2.2~2.0	1.9~1.8	計	1.7	1.6~1.5	1.4~1.3	1.2以下	計
新生児死亡率 都道府県数等	2都道府県 青森県 2.4 福井県 2.3	7都道府県	17都道府県	26都道府県	10都道府県	8都道府県	2都道府県	1都道府県 長野県 1.2	21都道府県
上記のうち、毎 年の死亡率が7 年以上その年の 国全体の死亡率 を上回っている ところ又は下回 っているところ	(10年) - (9年) 栃木県、富山県、長崎県 (8年) 青森県、滋賀県、徳島県、熊本県 (7年) 福井県、山梨県、福岡県、沖縄県 計11都道府県				(10年) 長野県 (9年) 岩手県、広島県 (8年) 茨城県、岡山県 (7年) 静岡県、大阪府、鹿児島県 計8都道府県				

- (注) 1 「人口動態統計」(厚生労働省大臣官房統計情報部)に基づき、当省が作成した。  
 2 新生児の国全体の10年間の平均死亡率は1.7である。  
 3 ( )内の年数は、国全体の死亡率を上回った年数又は下回った年数を表す。  
 4 太字の都道府県は、乳児及び新生児の双方について死亡率が高いことが常態化している都道府県である。

## 都道府県別新生児死亡率と 新生児総病床数、NICU病床数

厚生省行政評価局「小児医療に関する行政評価・監視」(平成19年9月)において、高い新生児死亡率が  
状態化しているとされた11都道府県、低い8都道府県、平均的とされた28都道府県の比較



## 都道府県別新生児死亡率と NICU専任医数、新生児専門医制度研修数

厚生省行政評価局「小児医療に関する行政評価・監視」(平成19年9月)において、高い新生児死亡率が  
状態化しているとされた11都道府県、低い8都道府県、平均的とされた28都道府県の比較

