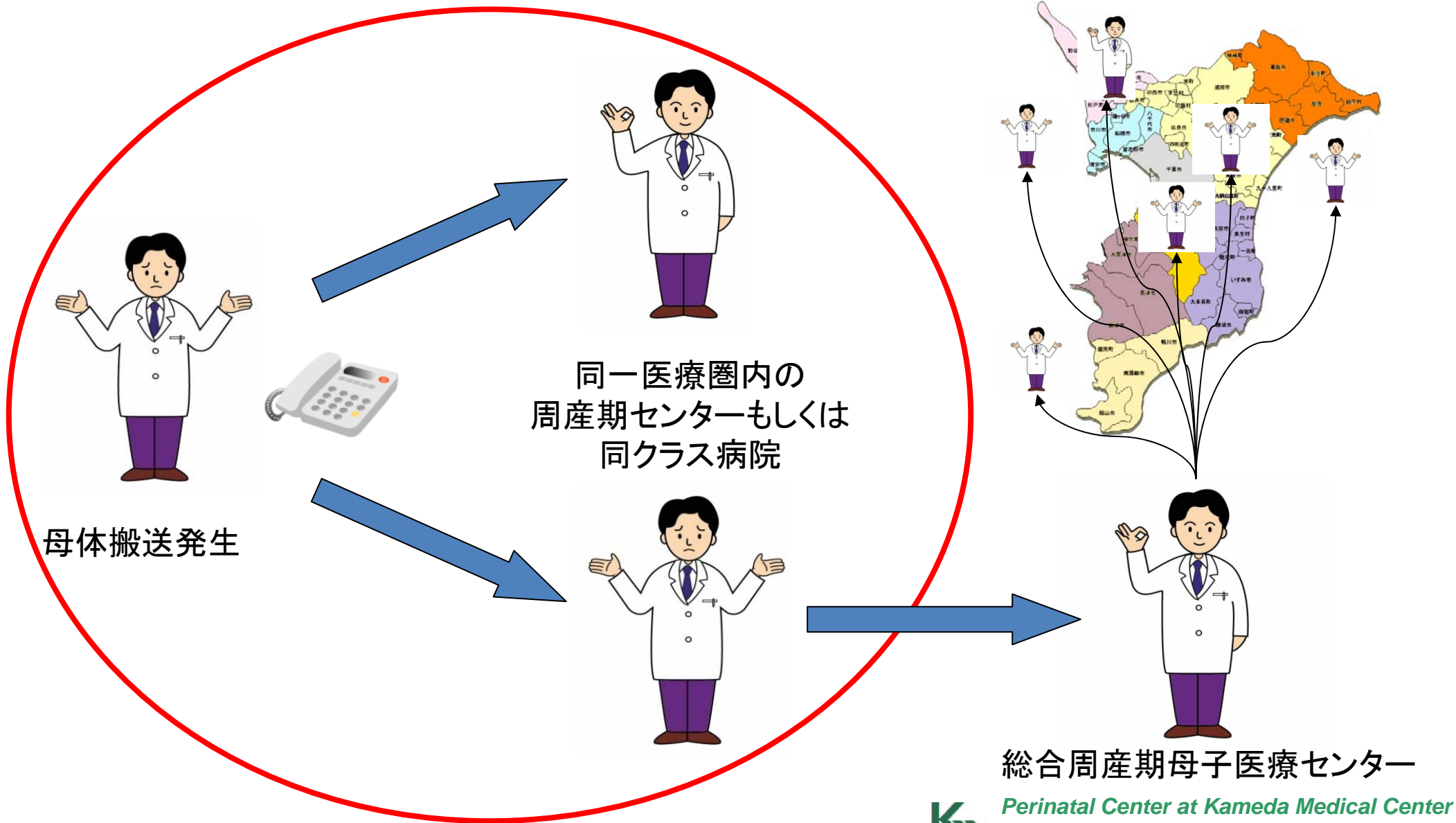
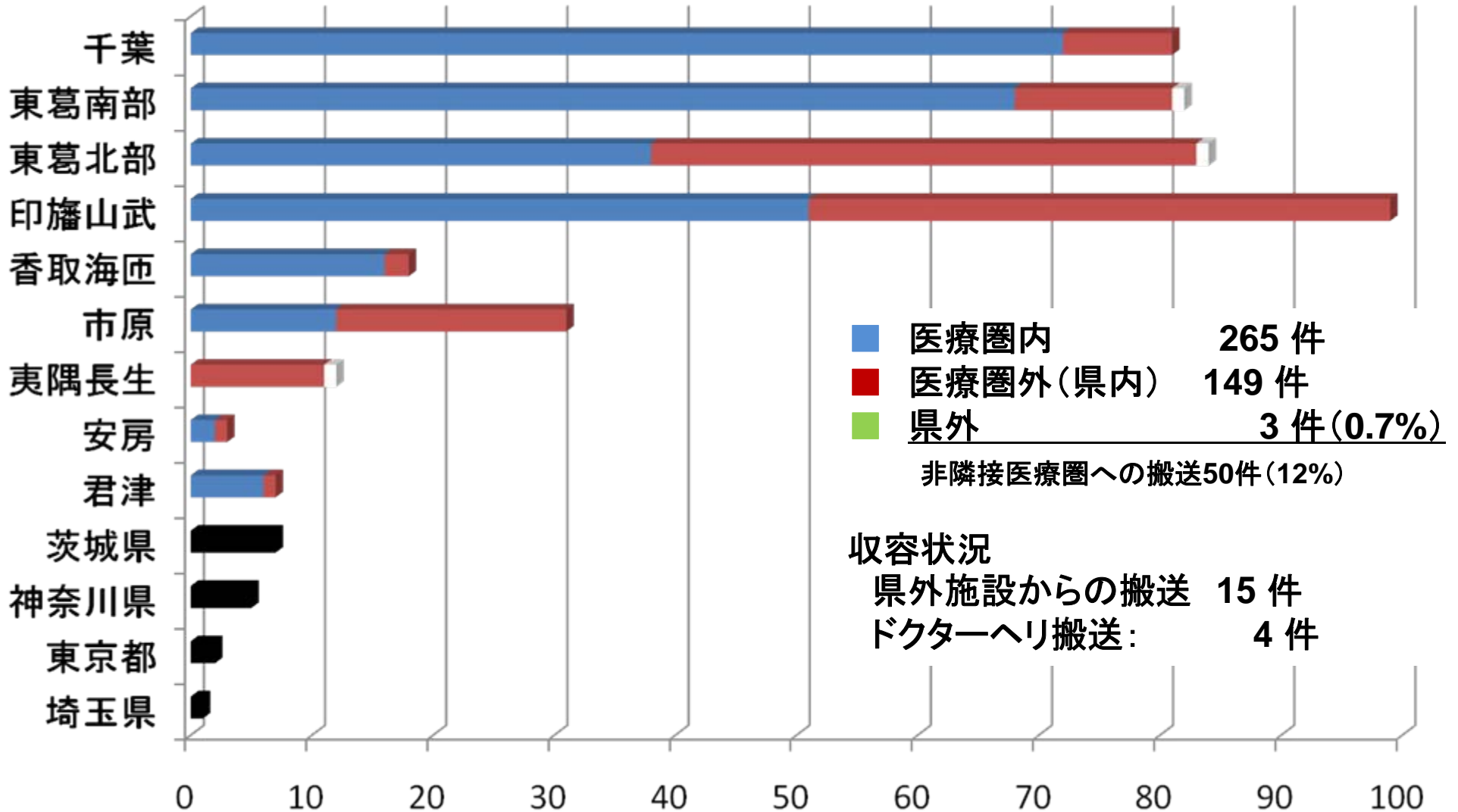


# 母体搬送発生時の搬送先決定方法

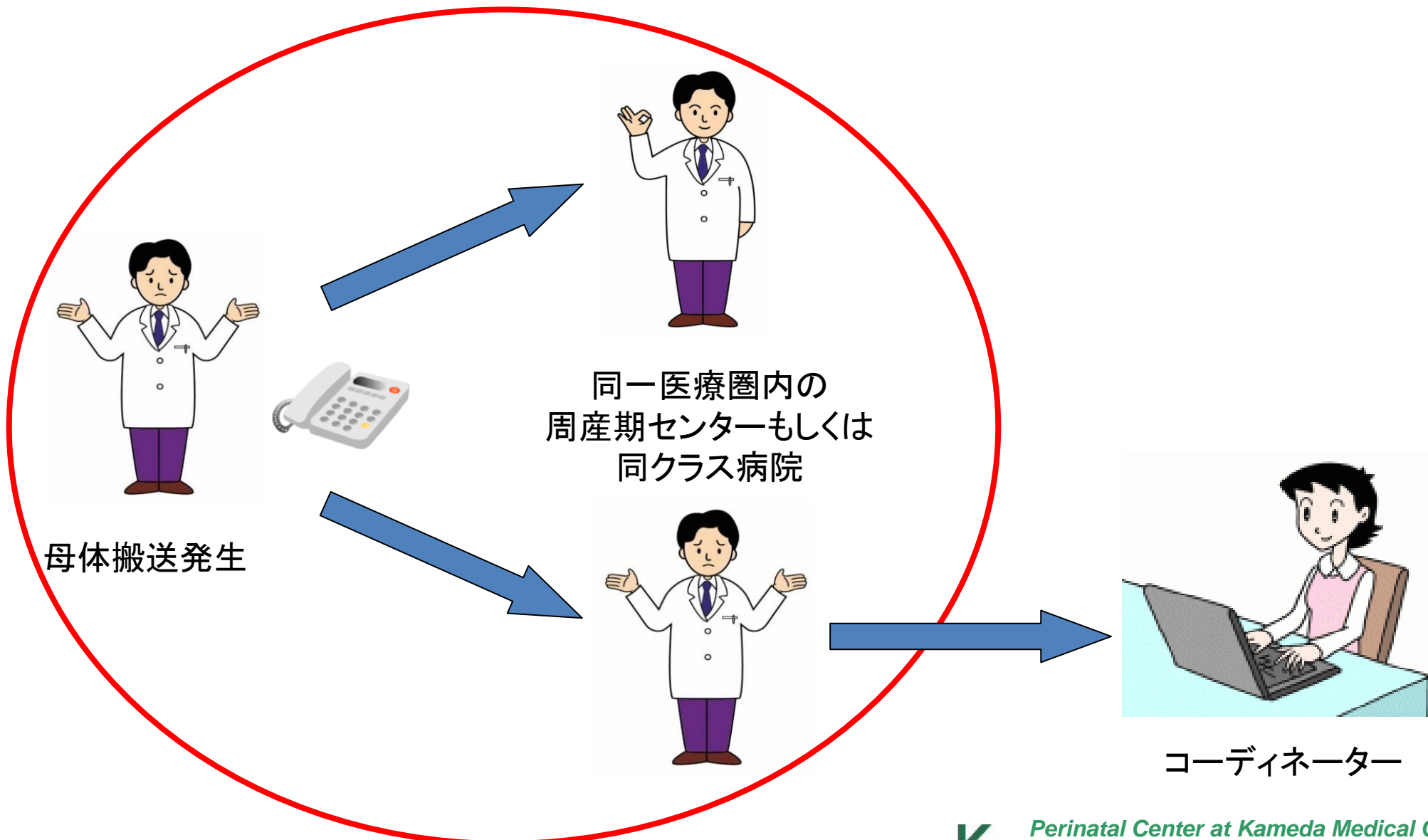


# 千葉県における母体搬送受入状況

(2007年10月～2008年5月 432件)



# 母体搬送発生時の搬送先決定方法



# 母体搬送発生時の搬送先決定方法

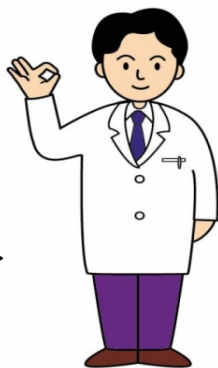
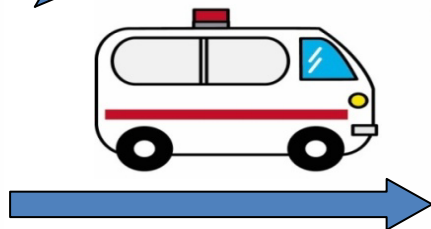
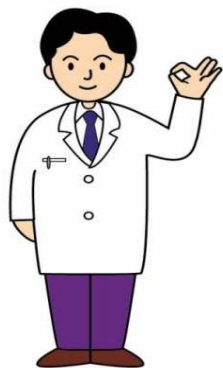


コーディネーター



母体搬送症例の診療情報を確認したのち、その情報をもとに周産期母子医療センタークラス施設に搬送受入を照会する

受入先決定の連絡



# 千葉県における母体搬送受入れ状況

(2008年6～10月 300件)

