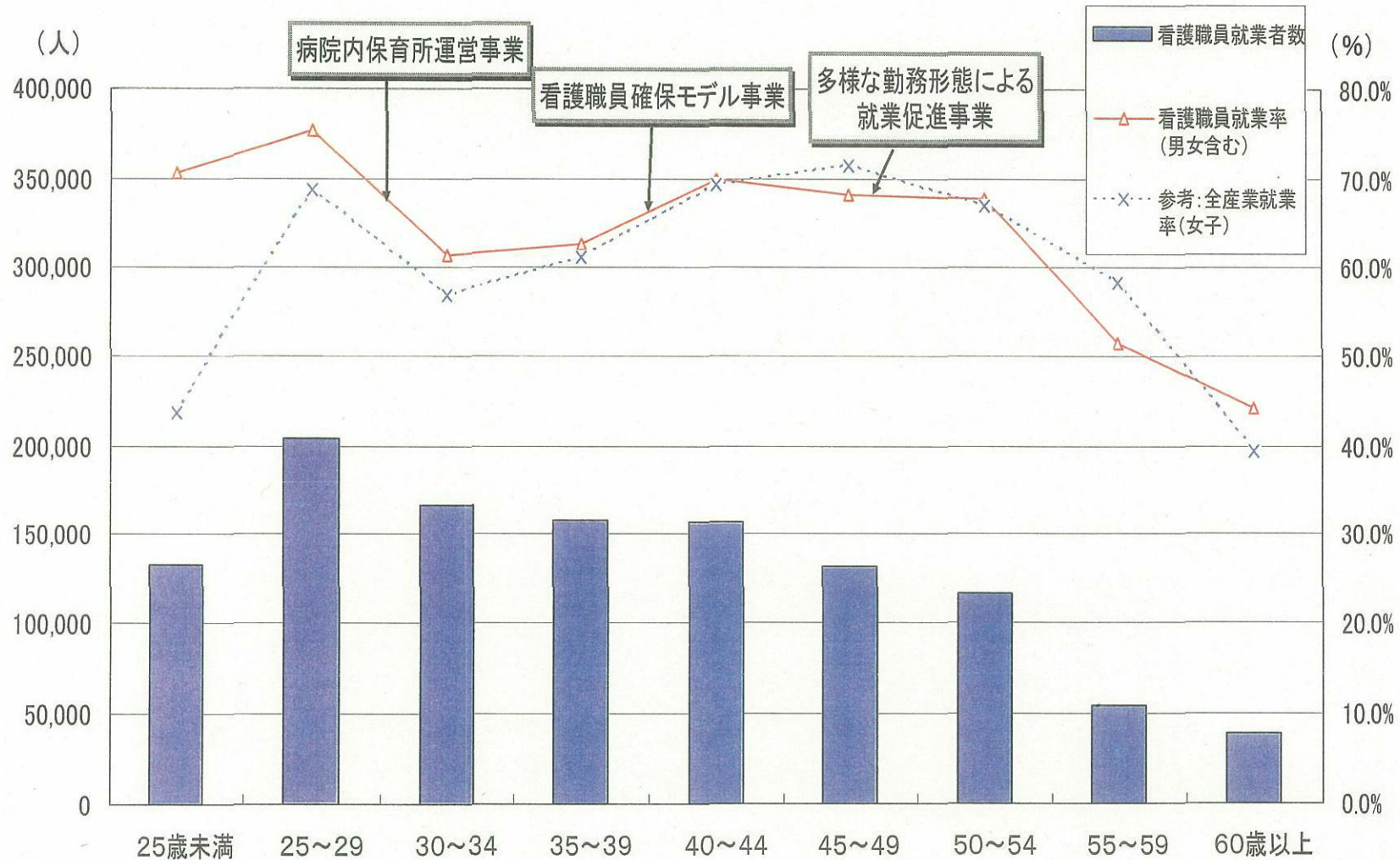


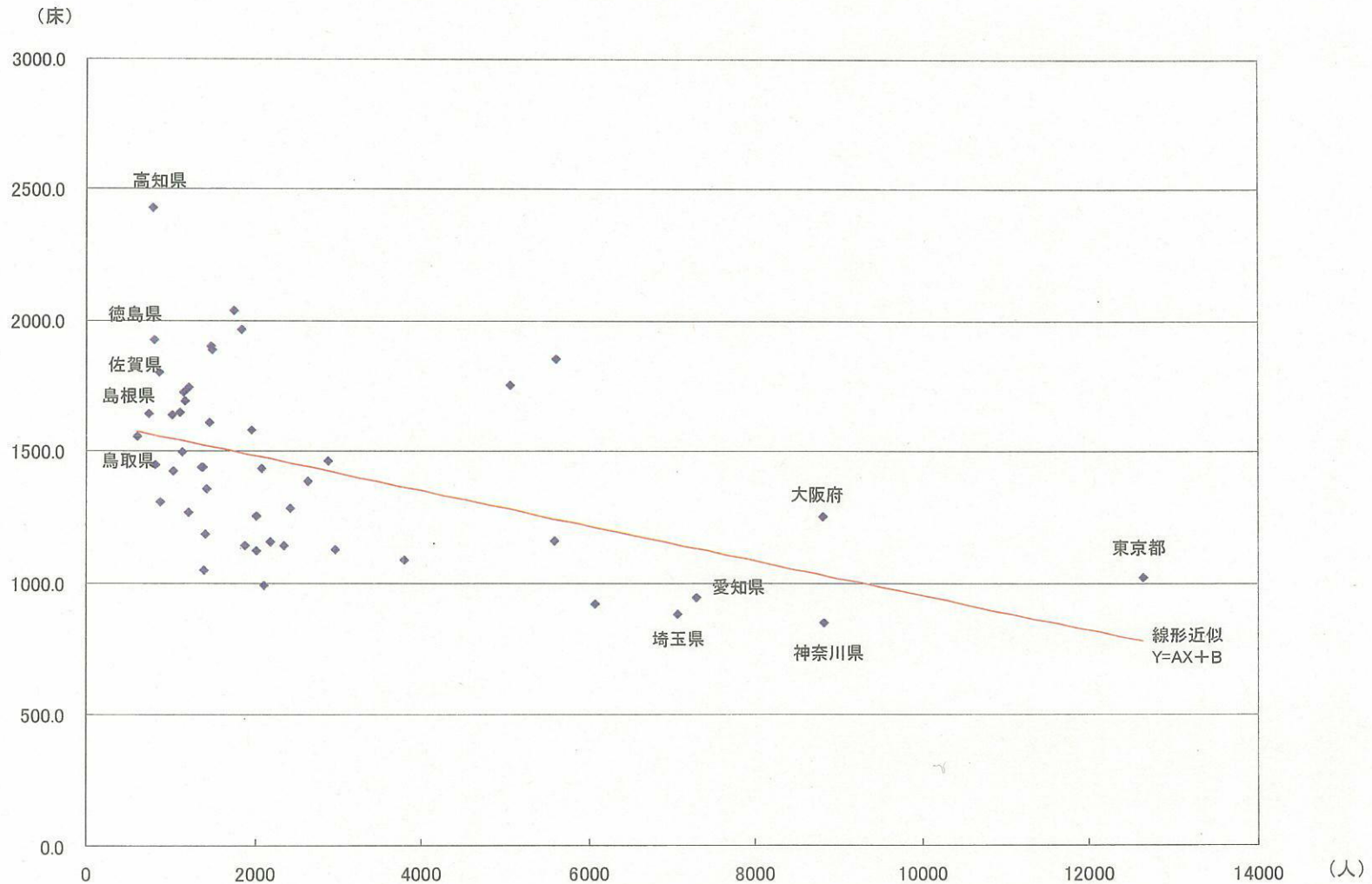
看護職員の年齢階級別就業状況



出典) ①看護職員就業者数＝「衛生行政報告例(H14年度)」厚生労働省統計情報部

②全産業就業率＝「就業構造基本調査(H14年)」総務省統計局

総人口数(1000人当り)と病床数(人口10万人対) (平成18年)



総人口数は「国勢調査」(総務省統計局)

病床数は「医療施設調査」(厚生労働省大臣官房統計情報部)