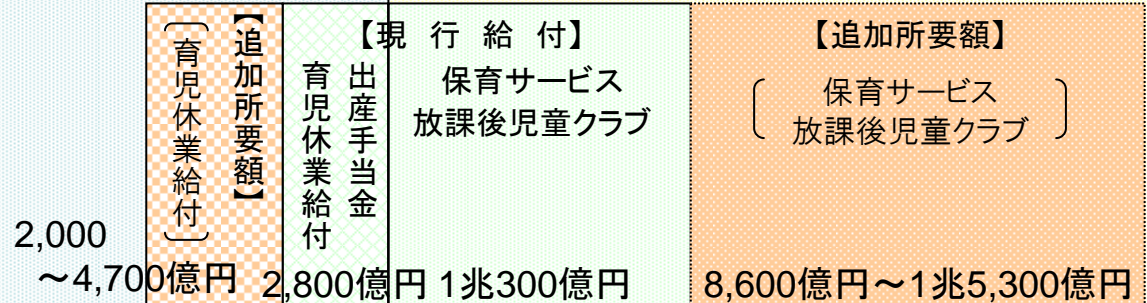


次世代育成支援の社会的コストの推計 (給付の種類及び現金給付・現物給付別分類)

現金給付

現物給付

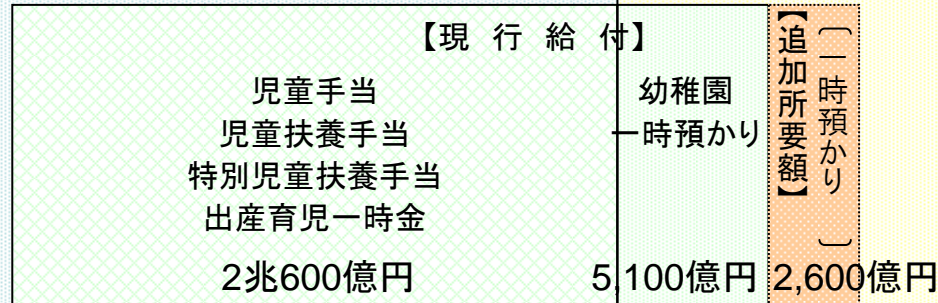
I 親の就労と
子どもの育成
の両立を支え
る支援



《1兆3,100億円
→ 2兆3,900億円~3兆3,100億円》

※ 推計の前提にしたがって保育(現物給付)と育児休業給付(現金給付)に機械的に割り振っているが、両者を切れ目なく支援する仕組みの設計によってはこの振り分けは変わってくることに留意。

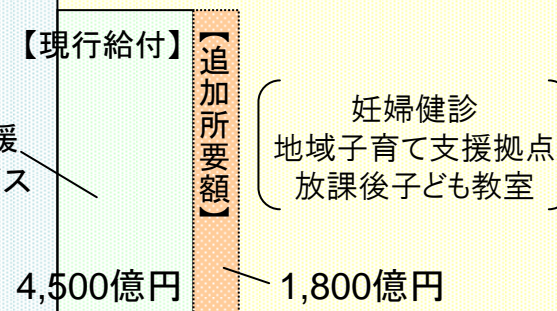
II すべての子
どもの健やか
な育成を支える
対個人給付・
サービス



《2兆5,700億円 → 2兆8,300億円》

※ 児童手当については別途機械的に試算

III すべての子
どもの健やか
な育成の基盤
となる地域の取
組



《4,500億円 → 6,300億円》

《2兆3,400億円
→ 2兆5,400億円~2兆8,100億円》

《1兆9,900億円
→ 3兆2,900億円~3兆9,600億円》

○ 支給額、支給対象年齢について各種の前提をおいた児童手当給付額の機械的試算

(支給対象年齢の児童に対する支給率をおおむね90%として試算)

		支 給 額			
		現行 (第1子、第2子 5,000円 第3子以降 10,000円 3歳未満児 一律10,000円)	一律1万円	一律2万円	一律3万円
支給対象年齢	(現行) 小学校卒業まで	1兆500億円	1兆5,400億円 《+4,900億円》	3兆800億円 《+2兆300億円》	4兆6,200億円 《+3兆5,700億円》
	中学校卒業まで	1兆2,700億円 《+2,200億円》	1兆9,300億円 《+8,800億円》	3兆8,500億円 《+2兆8,000億円》	5兆7,800億円 《+4兆7,300億円》

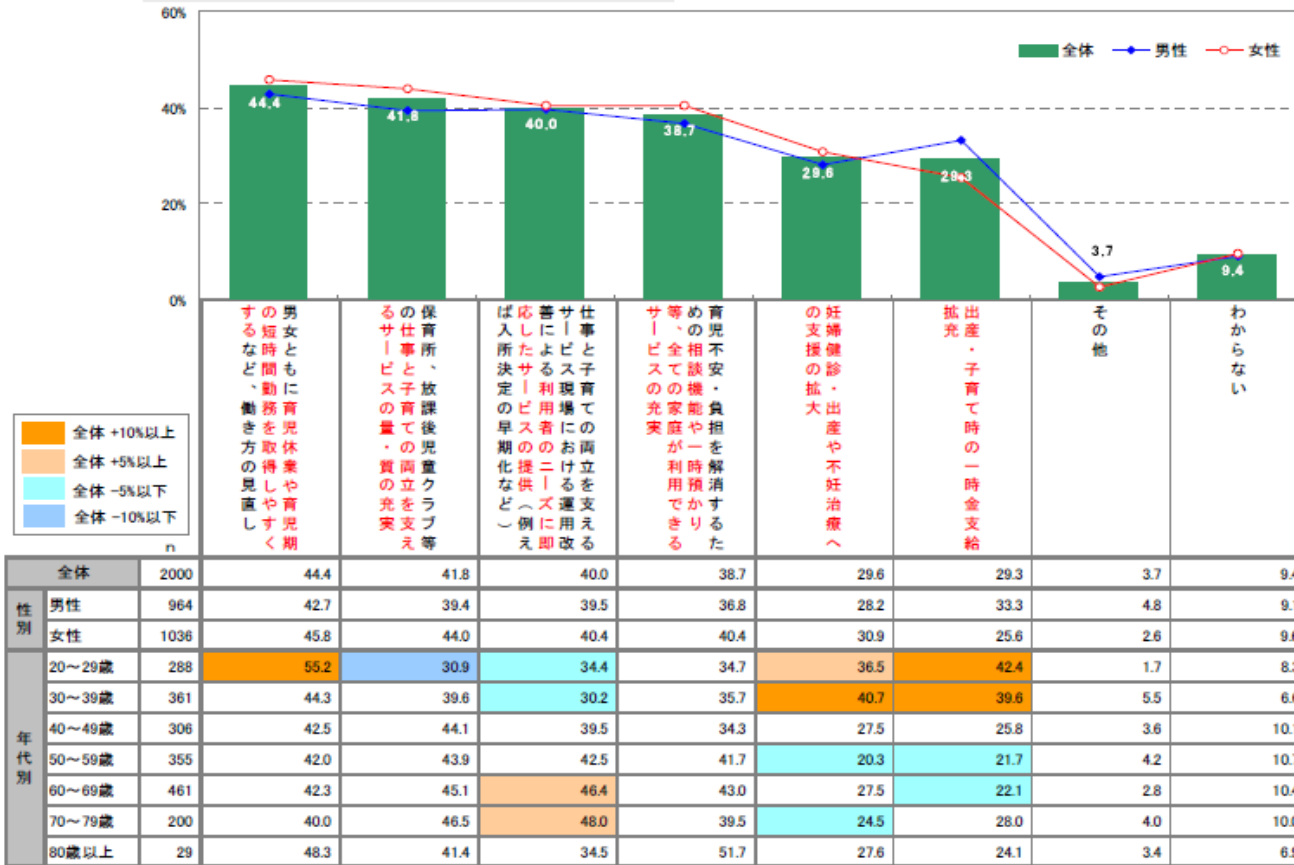
(参考 — 支給対象年齢の児童全員に支給した場合)

支給対象年齢	(現行) 小学校卒業まで	1兆1,600億円 《+1,100億円》	1兆7,100億円 《+6,600億円》	3兆4,200億円 《+2兆3,700億円》	5兆1,400億円 《+4兆900億円》
	中学校卒業まで	1兆4,000億円 《+3,500億円》	2兆1,500億円 《+1兆1,000億円》	4兆2,900億円 《+3兆2,400億円》	6兆4,400億円 《+5兆3,900億円》

6-4.少子化対策に関する優先課題 性別/年代別

- 少子化対策(子育て支援)に関して優先的に対処すべき課題を確認したところ、「育児休業や育児期の短時間勤務を取得しやすくする」(44%)、「仕事と子育ての両立を支えるサービスの量・質の充実」(42%)、「利用者ニーズに即応したサービスの提供」(40%)が多く挙げられており、仕事と子育ての両立を支援するサービスの充実を求める人が多い様子。
- 性別で見ると、多くの分野で女性の関心の高さが伺われるが、「出産・子育て時の一時金支給拡充」を優先すべきと考える人は女性より男性が多い。
- 20代、30代では「出産・子育て時の一時金支給拡充」「妊婦健診・出産や不妊治療への支援の拡大」を支持する割合が、他世代と比べると高い。

少子化対策について(3つまで回答可)<性別/年代別>



SB

参考資料

次世代育成支援に関する現金給付

1 児童手当

※便宜上、都道府県は「県」と、市町村は「市」と標記

(1) 給付の概要

① 給付内容

小学校修了前の児童を養育する者に対して、以下の手当を支給するもの。

《0～3歳未満》 1人につき10000円／月

《3歳～小学校修了前》 第1子・第2子:1人につき5000円／月、 第3子以降:1人つき10000円／月

※所得制限あり(サラリーマンの片働き夫婦+子ども2人の4人世帯の場合860万円未満(収入ベース))

② 給付状況

支給対象児童数:約1,300万人(平成20年度予算ベース) ※支給対象年齢児童の約90%をカバー

(2) 給付の仕組み(手続)

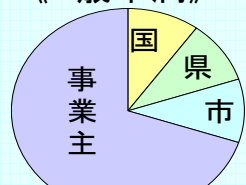
○ 住所地の市町村の認定に基づき、当該市町村が支給。(※公務員は、所属庁の認定に基づき、当該所属庁が支給)

(3) 費用負担の概要

① 費用負担割合

被 用 者

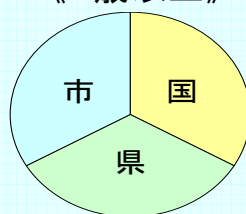
《3歳未満》



【国・県・市各1/10、事業主7/10】

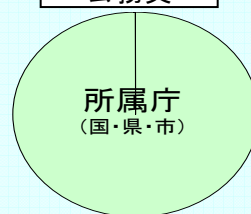
※特例給付は事業主10/10

《3歳以上》



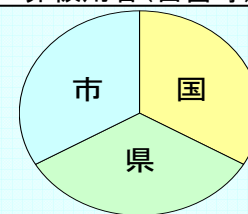
【国・県・市各1/3】

公務員



【所属庁10/10】

非被用者(自営等)



【国・県・市各1/3】

給付額

約1兆300億円 (平成20年度予算ベース)