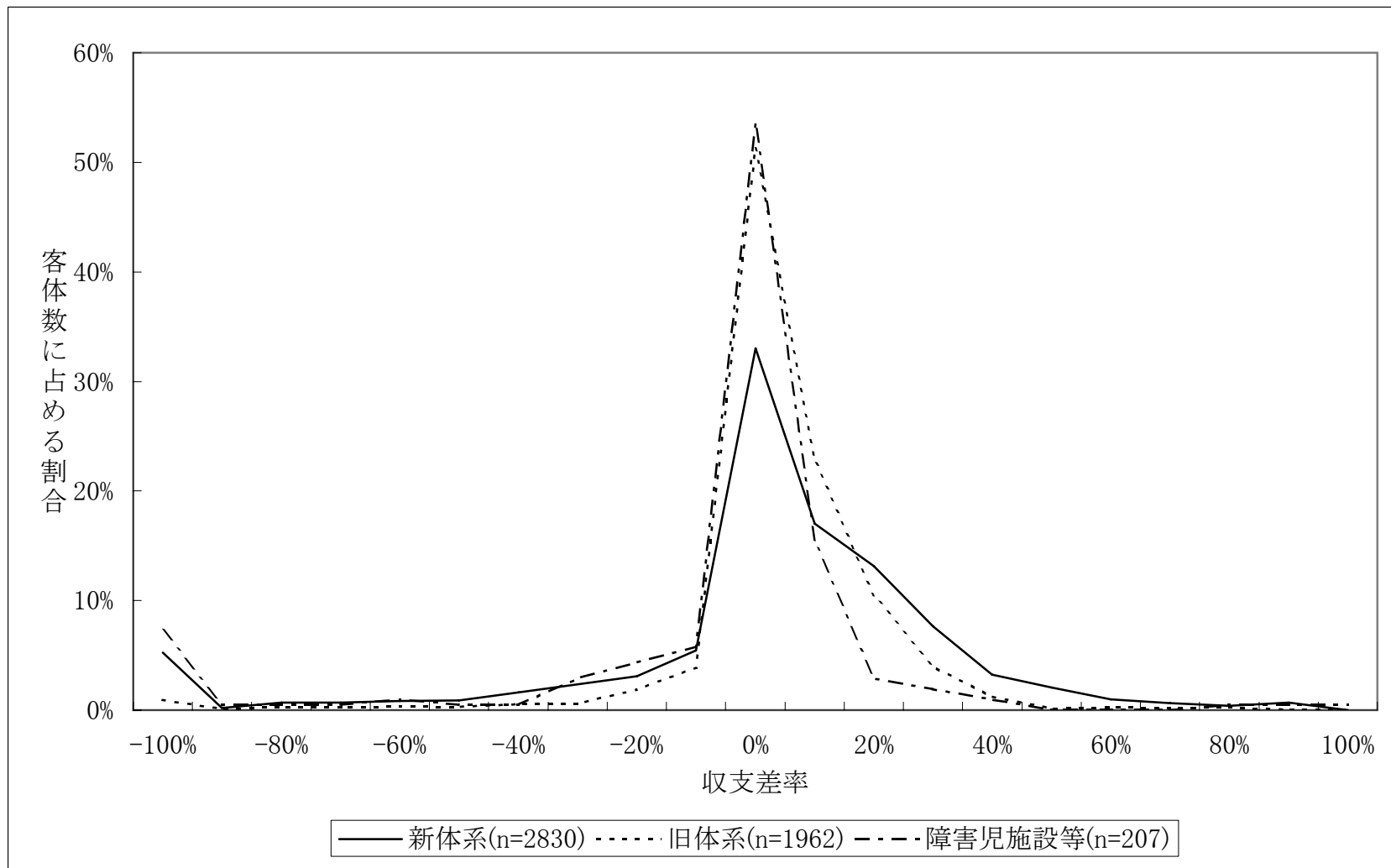


# 平成20年障害福祉サービス等経営実態調査結果関係 追加資料

## 目次

- |                                 |            |
|---------------------------------|------------|
| 1 収支差率の分布について                   | ..... P1   |
| 2 規模別の有効回答数及び収支差率について           | ..... P2~6 |
| 3 地域区分別の有効回答数及び収支差率について         | ..... P7   |
| 4 障害福祉サービス事業所等における従事者数(常勤・非常勤別) | ..... P8   |

# 1 収支差率の分布について



客対数に占める割合

収支差率	-100%	-80%	-60%	-40%	-20%	0%	20%	40%	60%	80%	100%
新体系	5.3%	0.7%	0.8%	1.6%	3.1%	33.0%	13.1%	3.3%	1.0%	0.4%	0.0%
旧体系	0.9%	0.3%	0.4%	0.6%	1.9%	51.3%	10.4%	1.2%	0.3%	0.3%	0.1%
障害児施設等	7.2%	0.5%	1.0%	0.5%	4.3%	53.6%	2.9%	1.0%	0.0%	0.5%	0.5%

## 2 規模別の有効回答数及び収支差率について

### (1) 新体系

訪問系サービス	年間延べ利用者数規模						
	499人 以下	500～ 1,499人	1,500～ 2,499人	2,500～ 3,499人	3,500人 以上	不明	計
有効回答数	71	59	42	21	53	12	258
収支差率	-32.9%	-12.2%	-1.0%	-4.3%	-1.2%	-	-4.0%

居宅介護(再掲)	年間延べ利用者数規模						
	499人 以下	500～ 1,499人	1,500～ 2,499人	2,500～ 3,499人	3,500人 以上	不明	計
有効回答数	51	43	32	14	38	5	183
収支差率	-38.7%	-11.0%	-9.1%	0.7%	-3.8%	-	-7.9%

重度訪問介護(再掲)	年間延べ利用者数規模						
	499人 以下	500～ 1,499人	1,500～ 2,499人	2,500～ 3,499人	3,500人 以上	不明	計
有効回答数	9	4	2	2	6	3	26
収支差率	-17.8%	-0.4%	-1.5%	-14.6%	2.2%	-	0.9%

行動援護(再掲)	年間延べ利用者数規模						
	499人 以下	500～ 1,499人	1,500～ 2,499人	2,500～ 3,499人	3,500人 以上	不明	計
有効回答数	7	5	2	0	1	1	16
収支差率	-3.7%	14.4%	38.7%	-	10.8%	-	16.1%

生活介護	定員規模							
	10人	11～19人	20～40人	41～60人	61～80人	81人以上	不明	計
有効回答数	143	251	135	50	14	22	12	627
収支差率	3.1%	7.7%	4.3%	6.3%	14.5%	8.4%	-	6.6%

児童デイサービス	定員規模							
	10人以下	11～15人	16～20人	21～30人	31～40人	41人以上	不明	計
有効回答数	153	48	26	18	10	5	7	267
収支差率	-3.9%	-58.7%	-85.6%	-39.3%	16.3%	-261.5%	-	-32.1%

短期入所	定員規模							
	10人	11～19人	20～40人	41～60人	61～80人	81人以上	不明	計
有効回答数	113	4	4	1	0	0	13	135
収支差率	5.4%	34.9%	52.7%	47.2%	-	-	-	9.6%

共同生活介護単独型	定員規模													
	4人	5人	6人	7人	8人	9人	10人	11人	12人	13～18人	19～24人	25～30人	不明	計
有効回答数	47	17	8	9	12	6	3	6	7	15	2	13	2	147
収支差率	10.7%	7.6%	24.8%	5.3%	11.1%	19.2%	21.8%	1.2%	6.8%	10.5%	-11.9%	13.2%	-	11.0%

障害者支援施設	定員規模						
	29人以下	30～40人	41～60人	61～80人	81人以上	不明	計
有効回答数	4	9	11	15	55	3	97
収支差率	20.1%	5.1%	5.9%	9.7%	4.8%	-	5.4%

自立訓練(機能訓練)	定員規模							
	10人	11～19人	20～40人	41～60人	61～80人	81人以上	不明	計
有効回答数	13	5	3	2	0	0	0	23
収支差率	-5.6%	6.8%	2.2%	-28.1%	-	-	-	-5.9%

自立訓練(生活訓練)	定員規模							
	10人	11～19人	20～40人	41～60人	61～80人	81人以上	不明	計
有効回答数	77	40	11	1	0	0	6	135
収支差率	10.4%	7.5%	20.3%	34.6%	-	-	-	12.3%

就労移行支援	定員規模							
	10人	11～19人	20～40人	41～60人	61～80人	81人以上	不明	計
有効回答数	117	58	26	3	2	2	2	210
収支差率	12.2%	17.1%	15.3%	2.2%	-7.1%	10.1%	-	14.1%

就労継続支援A型	定員規模							
	10人	11～19人	20～40人	41～60人	61～80人	81人以上	不明	計
有効回答数	18	20	16	5	3	0	0	62
収支差率	-3.3%	-15.4%	12.8%	4.4%	-31.3%	-	-	1.6%

就労継続支援B型	定員規模							
	10人	11～19人	20～40人	41～60人	61～80人	81人以上	不明	計
有効回答数	127	298	103	22	2	3	26	581
収支差率	2.2%	10.4%	11.6%	12.1%	6.7%	15.3%	-	9.8%

共同生活援助単独型	定員規模													
	4人	5人	6人	7人	8人	9人	10人	11人	12人	13～18人	19～24人	25～30人	不明	計
有効回答数	11	8	7	6	3	3	2	2	3	8	3	2	1	59
収支差率	-5.0%	-3.7%	13.6%	-46.9%	5.4%	-2.3%	-241.4%	-9.4%	13.2%	-0.7%	-24.2%	12.5%	-	-6.3%

相談支援	年間延べ利用者数規模						
	30人以下	31～50人	51～70人	71～90人	91人以上	不明	計
有効回答数	8	1	2	1	4	0	16
収支差率	1.9%	-37.4%	-3.7%	99.1%	4.1%	-	2.1%

多機能型(再掲)	定員規模						
	19人以下	20～40人	41～60人	61～80人	81人以上	不明	計
有効回答数	26	101	80	33	39	6	285
収支差率	2.7%	5.7%	9.1%	7.3%	5.7%	-	6.9%

共同生活援助・共同生活介護一体型	定員規模													
	4人	5人	6人	7人	8人	9人	10人	11人	12人	13～18人	19～24人	25～30人	不明	計
有効回答数	5	3	3	2	6	1	6	2	4	14	11	28	5	90
収支差率	12.5%	-6.4%	17.0%	-10.2%	11.1%	40.2%	-9.2%	-15.2%	16.1%	6.0%	10.8%	5.8%	-	6.1%

## (2) 旧体系

身体障害者施設 (入所施設)	定員規模						
	29人以下	30～40人	41～60人	61～80人	81人以上	不明	計
有効回答数	18	69	151	53	43	21	355
収支差率	8.4%	9.9%	8.9%	7.9%	3.0%	-	7.3%

身体障害者施設 (通所施設)	定員規模							
	10人	11～19人	20～40人	41～60人	61～80人	81人以上	不明	計
有効回答数	23	85	60	2	0	0	8	178
収支差率	10.9%	2.3%	7.3%	-6.5%	-	-	-	4.5%

知的障害者施設 (入所施設)	定員規模						
	29人以下	30～40人	41～60人	61～80人	81人以上	不明	計
有効回答数	42	66	208	105	86	15	522
収支差率	0.8%	8.5%	6.8%	6.8%	6.1%	-	6.6%

知的障害者施設 (通所施設)	定員規模							
	10人	11～19人	20～40人	41～60人	61～80人	81人以上	不明	計
有効回答数	25	191	358	54	12	5	17	662
収支差率	6.2%	15.2%	7.9%	6.5%	-1.6%	27.7%	-	9.1%

精神障害者施設 (入所施設)	定員規模						
	29人以下	30～40人	41～60人	61～80人	81人以上	不明	計
有効回答数	119	9	0	0	0	5	133
収支差率	0.0%	8.9%	-	-	-	-	0.9%

精神障害者施設 (通所施設)	定員規模							
	10人	11～19人	20～40人	41～60人	61～80人	81人以上	不明	計
有効回答数	6	70	7	2	0	0	6	91
収支差率	-1.2%	2.7%	-9.2%	71.2%	-	-	-	3.8%

### (3) 障害児施設等

入所施設	定員規模						
	29人以下	30～40人	41～60人	61～80人	81人以上	不明	計
有効回答数	20	42	30	7	1	4	104
収支差率	13.9%	3.1%	-2.9%	3.5%	-28.9%	-	1.0%

通所施設	定員規模							
	10人	11～19人	20～40人	41～60人	61～80人	81人以上	不明	計
有効回答数	39	17	33	4	1	2	7	103
収支差率	-18.6%	-37.1%	-18.5%	1.8%	-7.9%	29.1%	-	-18.1%

### 3 地域区別の有効回答数及び収支差率について

			地域区分											
			特別区		特甲地		甲地		乙地		丙地		計	
			有効回答数	収支差率	有効回答数	収支差率	有効回答数	収支差率	有効回答数	収支差率	有効回答数	収支差率	有効回答数	収支差率
全体			53	1.5%	545	4.8%	96	10.8%	580	4.7%	3,773	6.4%	5,047	6.1%
新体系			26	3.2%	370	4.3%	65	12.6%	350	6.0%	2,019	5.3%	2,830	5.4%
旧体系			25	0.6%	154	5.0%	31	9.8%	196	6.3%	1,556	7.3%	1,962	7.0%
障害児施設等			1	6.2%	13	7.7%	0	-	31	-17.9%	162	-3.2%	207	-4.2%
新体系	訪問系サービス	居宅介護(再掲)	9	0.1%	49	-5.3%	4	2.1%	27	-4.4%	169	-3.4%	258	-4.0%
		重度訪問介護(再掲)	3	-1.5%	29	-19.0%	2	5.2%	21	-3.9%	128	-4.8%	183	-7.9%
		行動援護(再掲)	5	1.2%	10	2.5%	1	2.3%	3	-50.4%	7	3.5%	26	0.9%
		行動援護(再掲)	0	-	3	13.0%	0	-	1	15.2%	12	18.6%	16	16.1%
	療養介護		-	-	-	-	-	-	-	-	-	-	-	-
	生活介護		2	-47.2%	117	5.6%	21	13.9%	80	7.4%	407	6.4%	627	6.6%
	児童デイサービス		5	-68.5%	17	-54.9%	1	-6.0%	35	-39.9%	209	-27.9%	267	-32.1%
	短期入所		1	15.5%	16	30.6%	3	12.4%	21	25.8%	94	1.2%	135	9.6%
	重度障害者等包括支援		-	-	-	-	-	-	-	-	-	-	-	-
	共同生活介護 単独型		0	-	37	12.9%	0	-	21	12.0%	89	9.3%	147	11.0%
	障害者支援施設		0	-	11	3.5%	1	-53.3%	8	3.3%	77	5.9%	97	5.4%
	自立訓練(機能訓練)		0	-	1	-100.6%	2	2.9%	2	-28.1%	18	5.8%	23	-5.9%
	自立訓練(生活訓練)		1	18.0%	7	6.0%	4	0.6%	21	20.2%	102	11.5%	135	12.3%
	就労移行支援		3	9.5%	25	13.9%	8	25.0%	36	11.2%	138	14.5%	210	14.1%
	就労継続支援A型		0	-	4	18.3%	2	-11.0%	7	6.8%	49	0.4%	62	1.6%
	就労継続支援B型		5	47.8%	47	3.5%	14	18.6%	68	13.0%	447	8.6%	581	9.8%
	共同生活援助 単独型		0	-	2	-111.5%	1	-79.6%	4	-50.5%	52	-0.4%	59	-6.3%
	相談支援		0	-	5	14.0%	0	-	1	-5.9%	10	-2.0%	16	2.1%
	多機能型(再掲)		0	-	42	5.5%	3	-10.8%	31	4.5%	209	8.0%	285	6.9%
	共同生活援助・共同生活介護一体型		0	-	13	-0.4%	1	18.7%	10	22.8%	66	4.1%	90	6.1%
旧体系	身体障害者施設	入所施設	1	8.1%	20	3.6%	5	6.3%	28	6.3%	301	7.7%	355	7.3%
		通所施設	3	-7.1%	19	4.2%	3	9.3%	18	7.3%	135	4.4%	178	4.5%
	知的障害者施設	入所施設	1	22.9%	29	5.1%	8	10.8%	45	5.2%	439	6.7%	522	6.6%
		通所施設	17	-1.6%	74	6.2%	13	11.8%	82	9.3%	476	10.4%	662	9.1%
	精神障害者施設	入所施設	1	-2.7%	5	2.3%	0	-	8	7.9%	119	0.4%	133	0.9%
		通所施設	2	0.1%	6	8.7%	2	4.1%	13	-3.9%	68	5.0%	91	3.8%
障害児施設等	入所施設		0	-	8	7.0%	0	-	10	2.9%	86	0.2%	104	1.0%
	通所施設		1	6.2%	5	12.0%	0	-	21	-44.9%	76	-13.5%	103	-18.1%



#### 4 障害福祉サービス事業所等における従事者数(常勤・非常勤別)

	平成18年度			平成19年度			差 引		
	総数	常勤	非常勤	総数	常勤	非常勤	総数	常勤	非常勤
新体系	112,291	(63.6%) 71,427	(36.4%) 40,864	142,719	(66.3%) 94,643	(33.7%) 48,076	30,428	23,216	7,212
旧体系	119,575	(89.1%) 106,582	(10.9%) 12,993	104,637	(88.1%) 92,194	(11.9%) 12,443	▲ 14,938	▲ 14,388	▲ 550
合 計	231,866	(76.8%) 178,009	(23.2%) 53,857	247,356	(75.5%) 186,837	(24.5%) 60,519	15,490	8,828	6,662

(注1) 出典：社会福祉施設等調査報告(各年10月1日現在)

(注2) 福祉ホーム(精神障害者福祉ホームB型を除く)、障害者デイサービス(平成18年度)及び地域活動支援センター(平成19年度)は新体系に計上。