

○ 港湾雇用安定等計画の施行状況等について

1. 港湾労働者の就労状況等

(1) 六大港における港湾運送量の推移	47
(2) 六大港におけるコンテナ貨物量の推移	48
(3) 六大港における常用港湾労働者数の推移	49
(4) 六大港における港湾労働者の就労形態別就労延数の推移	50
(5) 六大港における港湾労働者の就労状況の推移	51
(5) - 2 六大港別港湾労働者派遣状況（各年度月平均）	52
(5) - 3 六大港別日雇労働者取扱状況（各年度月平均）	53
(6) 港湾労働者派遣事業新規許可事業所数の推移	54
(7) 港湾別・業務別 港湾労働者派遣事業の許可件数	55
(8) 港湾労働者派遣による就労延数等の推移	56
(9) 港湾労働者雇用安定センターへのあっせん申込み数及び あっせん成立率の推移	57

2. 港湾労働者の労働条件等

(1) 常用港湾労働者の入職率・離職率の推移	58
(2) 港湾労働者の月間推計給与額及び月間推計実労働時間 の推移	59
《賃金・労働時間関係（参考）》	60
(3) 港湾運送業における労働災害の発生状況	
① 死亡者数の推移	61
② 死傷者数（休業4日以上）の推移	62
③ 度数率の推移	63
④ 強度率の推移	64
⑤ 千人率の推移	65

### 3. 雇用秩序維持関係

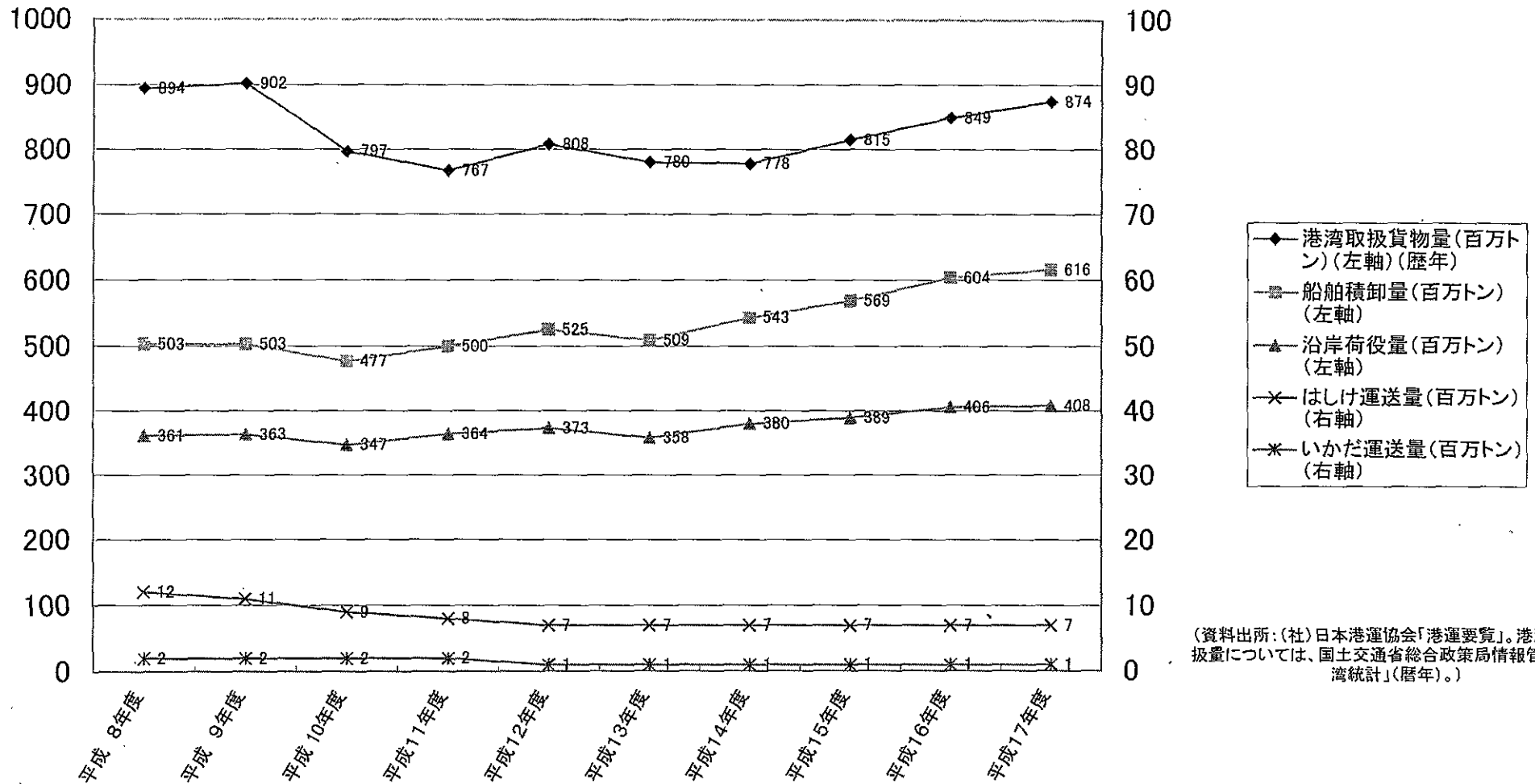
(1) 雇用管理者届出事業所数等の状況	・ ・ ・	6 6
(2) 現場パトロール等の実施状況		
① 現場パトロール実施状況	・ ・ ・	6 7
② 事業所訪問指導・立入検査の実施状況	・ ・ ・	6 7
(3) 公共職業安定所・港湾労働者雇用安定センター連絡会議 の開催状況	・ ・ ・	6 8
(4) 港湾労働法遵守強化旬間の実施状況	・ ・ ・	6 9
(5) 雇用秩序連絡会議の開催状況	・ ・ ・	7 1
(6) 小型フォークリフトの人付きリリースの状況	・ ・ ・	7 3
(7) 港湾労働者雇用安定センター関係		
① 雇用管理者研修実施状況	・ ・ ・	7 4
② 派遣元責任者講習実施状況	・ ・ ・	7 4
③ 相談実施状況	・ ・ ・	7 5
(8) 港湾技能研修センター 相談実施状況	・ ・ ・	7 5

### 4. 能力開発関係

(1) 公共職業能力開発施設関係		
① 訓練実施状況	・ ・ ・	7 6
② 講師派遣状況	・ ・ ・	7 6
③ 施設提供状況	・ ・ ・	7 6
(2) 港湾技能研修センター		
① 技能研修実施状況	・ ・ ・	7 7
② 講習実施状況	・ ・ ・	7 9
③ 施設提供状況	・ ・ ・	7 9

# 1. 港湾労働者の就労状況等

(百万トン) (1) 六大港における港湾運送量の推移 (百万トン)

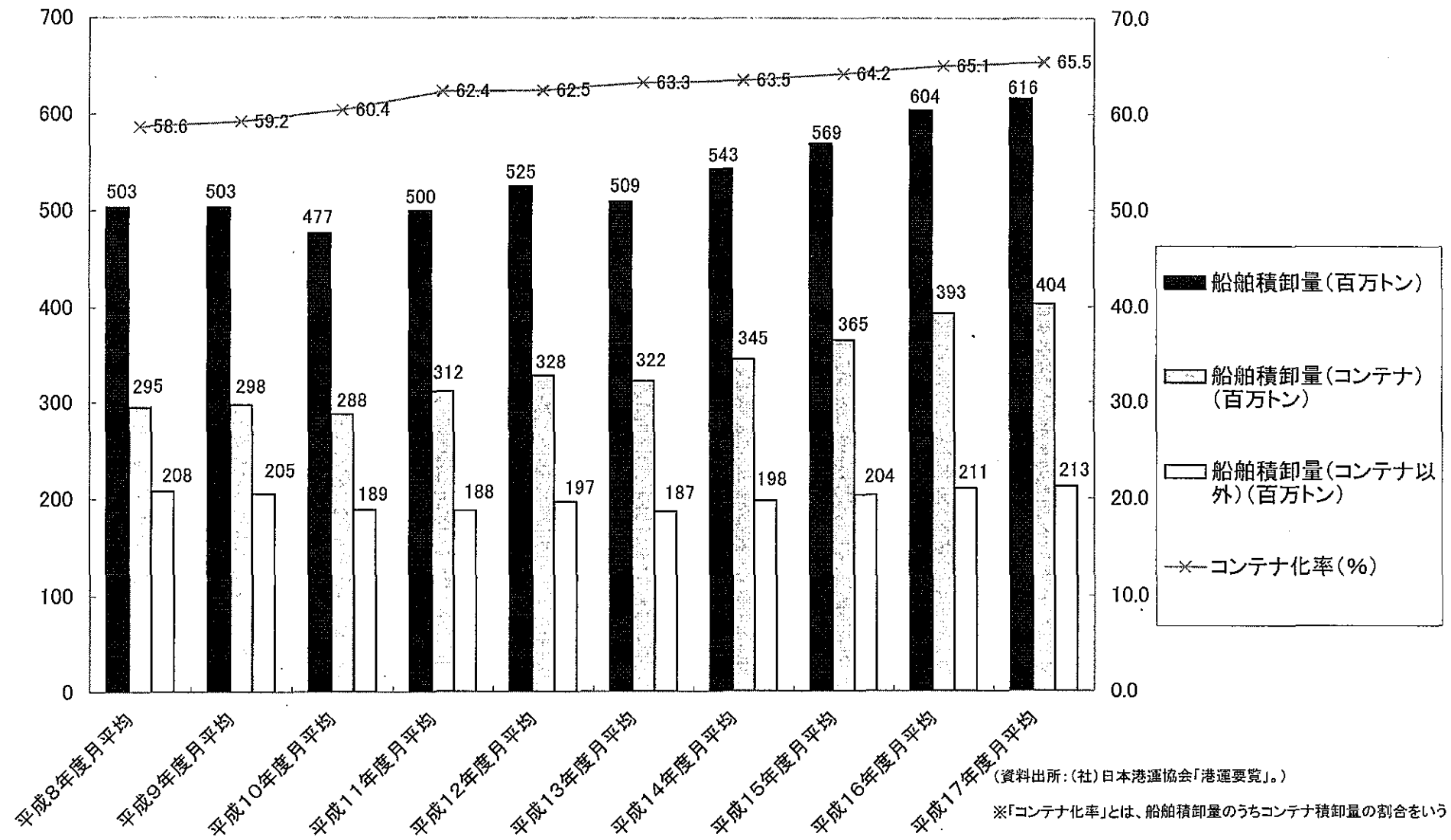


(資料出所: (社)日本港運協会「港運要覧」。港湾貨物取扱量については、国土交通省総合政策局情報管理部「港湾統計」(暦年)。)

(百万トン)

## (2) 六大港におけるコンテナ貨物量の推移

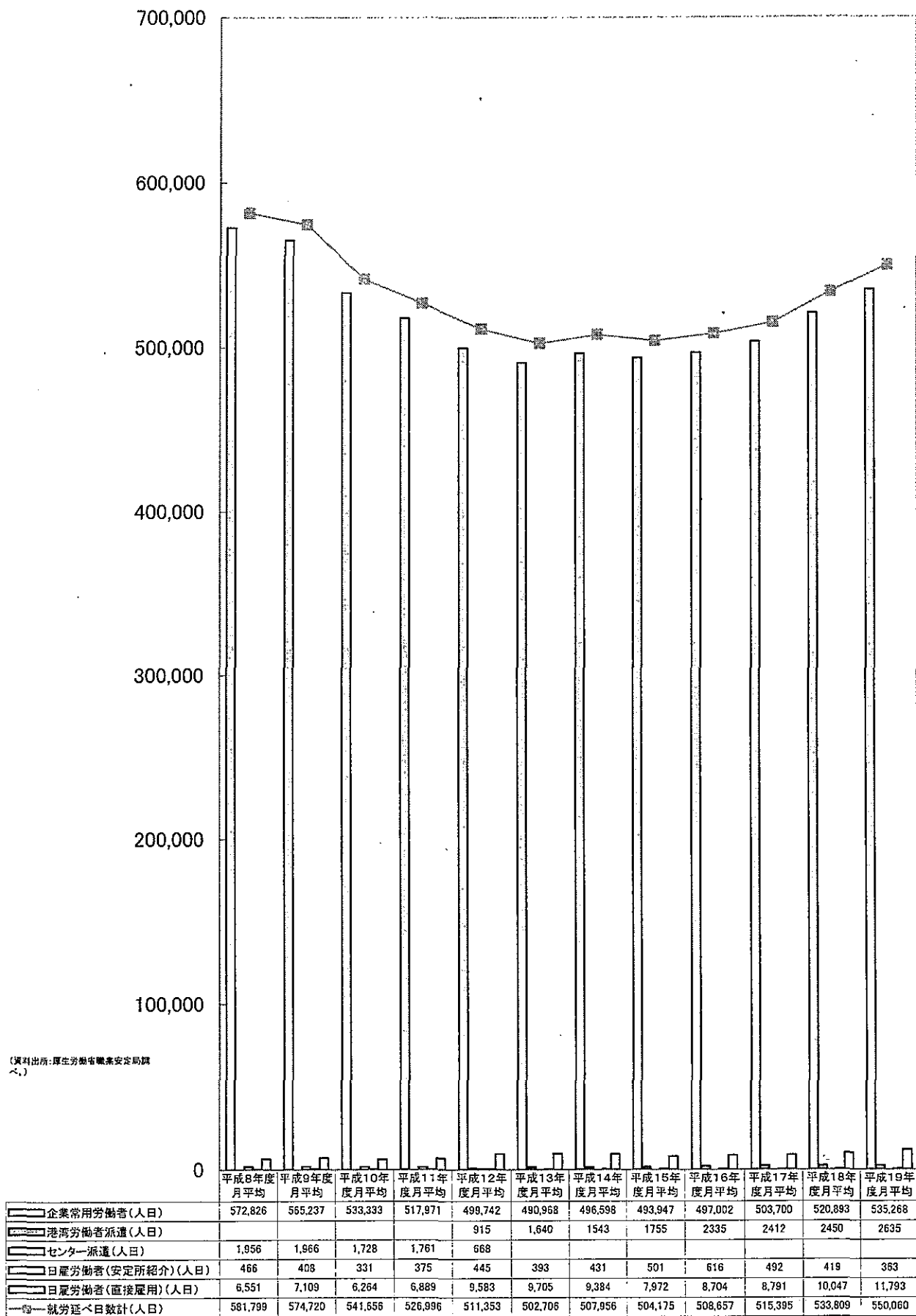
(%)



(3) 六大港における常用港湾労働者数の推移

		月末・年度末/人
平成8年度		31,969
平成9年度		31,161
平成10年度		29,727
平成11年度		28,983
平成12年度		28,719
平成13年度		29,020
平成14年度		28,573
平成15年度		28,273
平成16年度		28,538
平成17年度		28,894
平成18年度		29,221
	4月	29,299
	5月	29,264
	6月	29,288
	7月	29,245
	8月	29,233
	9月	29,093
	10月	29,062
	11月	29,145
	12月	29,131
	1月	29,133
	2月	29,140
	3月	29,221
平成19年度		30,859
	4月	29,533
	5月	29,550
	6月	29,662
	7月	29,756
	8月	29,870
	9月	29,936
	10月	29,996
	11月	30,177
	12月	30,297
	1月	30,331
	2月	30,606
	3月	30,859

(人日) (4) 六大港における港湾労働者の就労形態別就労延数の推移



# (5) 六大港における港湾労働者の就労状況の推移

単位：人日、%

六大港	就労延日数							就労状況割合		
	(合計)	企業常用労働者	港湾労働者派遣	センター労働者	日雇労働者			常用	派遣	日雇
					(計)	公共職業安定所紹介	直接雇用			
平成8年度月平均	581,799 (▲1.8)	572,826 (▲1.8)	— (—)	1,956 (▲23.6)	7,017 (2.6)	466 (▲3.9)	6,551 (3.1)	98.5	0.3	1.2
平成9年度月平均	574,720 (▲1.2)	565,237 (▲1.3)	— (—)	1,956 (0.5)	7,517 (7.1)	408 (▲12.4)	7,109 (8.5)	98.3	0.3	1.3
平成10年度月平均	541,656 (▲5.8)	533,333 (▲5.6)	— (—)	1,728 (▲12.1)	6,595 (▲12.3)	331 (▲18.9)	6,264 (▲11.9)	98.5	0.3	1.2
平成11年度月平均	526,996 (▲2.7)	517,971 (▲2.9)	— (—)	1,761 (1.9)	7,264 (10.1)	375 (13.3)	6,889 (10.0)	98.3	0.3	1.4
平成12年度月平均	511,353 (▲3.0)	499,742 (▲3.5)	915 (—)	668 (▲62.1)	10,028 (38.1)	445 (18.7)	9,583 (39.1)	97.7	0.3	2.0
平成13年度月平均	502,706 (▲1.7)	490,968 (▲1.8)	1,640 (79)	— (—)	10,098 (0.7)	393 (▲11.7)	9,705 (1.3)	97.7	0.3	2.0
平成14年度月平均	507,956 (1.0)	496,598 (1.1)	1,543 (▲5.9)	— (—)	9,815 (▲2.8)	431 (9.7)	9,384 (▲3.3)	97.8	0.3	1.9
平成15年度月平均	504,175 (▲0.7)	493,947 (▲0.5)	1,755 (13.7)	— (—)	8,473 (▲13.7)	501 (16.2)	7,972 (▲15.0)	98.0	0.3	1.7
平成16年度月平均	508,657 (0.9)	497,002 (0.6)	2,335 (33.0)	— (—)	9,320 (10.0)	616 (23.0)	8,704 (9.2)	97.7	0.5	1.8
平成17年度月平均	515,395 (1.3)	503,700 (1.3)	2,412 (3.3)	— (—)	9,283 (▲0.4)	492 (▲20.1)	8,791 (1.0)	97.7	0.5	1.8
平成18年度										
月平均	533,809 (3.6)	520,893 (3.4)	2,450 (1.6)	— (—)	10,466 (12.7)	419 (▲14.8)	10,047 (14.3)	97.6	0.5	2.0
4月	536,078 (5.5)	523,951 (5.8)	2,293 (▲11.3)	— (—)	9,834 (▲6.1)	530 (▲22.3)	9,304 (▲5.0)	97.7	0.4	1.8
5月	514,135 (5.7)	502,448 (5.8)	2,279 (▲17.5)	— (—)	9,408 (11.1)	421 (▲5.8)	8,987 (12.1)	97.7	0.4	1.8
6月	560,258 (2.8)	547,993 (2.8)	2,559 (▲3.3)	— (—)	9,706 (4.0)	343 (▲12.9)	9,363 (4.8)	97.8	0.5	1.7
7月	542,398 (3.0)	529,803 (2.8)	2,451 (11.2)	— (—)	10,144 (15.1)	367 (▲14.7)	9,777 (16.6)	97.7	0.5	1.9
8月	537,337 (3.0)	524,008 (2.8)	2,471 (▲0.4)	— (—)	10,858 (13.9)	364 (▲27.2)	10,494 (16.1)	97.5	0.5	2.0
9月	532,560 (2.9)	519,498 (2.7)	2,428 (▲0.5)	— (—)	10,634 (15.1)	472 (▲9.6)	10,162 (18.6)	97.5	0.5	2.0
10月	539,375 (4.4)	526,219 (4.1)	2,424 (20.0)	— (—)	10,732 (19.0)	495 (▲15.2)	10,237 (21.3)	97.6	0.4	2.0
11月	549,812 (6.0)	536,370 (6.1)	2,403 (▲15.4)	— (—)	11,039 (5.8)	557 (▲12.6)	10,482 (7.0)	97.6	0.4	2.0
12月	543,733 (3.8)	529,750 (3.3)	2,845 (26.4)	— (—)	11,138 (26.3)	554 (4.1)	10,584 (27.7)	97.4	0.5	2.0
1月	486,849 (4.0)	475,142 (3.7)	2,023 (▲0.5)	— (—)	9,684 (22.7)	298 (▲22.6)	9,386 (25.0)	97.6	0.4	2.0
2月	518,474 (1.5)	505,620 (1.1)	2,467 (23.4)	— (—)	10,387 (25.5)	256 (▲6.6)	10,131 (26.6)	97.5	0.5	2.0
3月	544,699 (0.6)	529,918 (0.4)	2,749 (3)	— (—)	12,032 (8.6)	370 (▲29.0)	11,662 (10.4)	97.3	0.5	2.2
平成19年度										
月平均	550,060 (3.0)	535,268 (2.8)	2,635 (7.6)	— (—)	12,157 (16.2)	363 (▲13.4)	11,793 (17.4)	97.3	0.5	2.2
4月	544,660 (1.6)	531,154 (1.4)	2,636 (15.0)	— (—)	10,870 (10.5)	475 (▲10.4)	10,395 (11.7)	97.5	0.5	2.0
5月	532,431 (3.6)	518,676 (3.2)	2,592 (13.7)	— (—)	11,163 (18.7)	366 (▲13.1)	10,797 (20.1)	97.4	0.5	2.1
6月	567,420 (1.3)	552,665 (0.9)	2,806 (9.7)	— (—)	11,949 (23.1)	361 (5.2)	11,588 (23.8)	97.4	0.5	2.1
7月	557,483 (2.8)	542,180 (2.3)	2,740 (11.8)	— (—)	12,563 (23.8)	287 (▲21.8)	12,276 (25.6)	97.3	0.5	2.3
8月	555,114 (3.3)	539,728 (3.0)	2,731 (10.5)	— (—)	12,655 (16.6)	325 (▲10.7)	12,330 (17.5)	97.2	0.5	2.3
9月	532,110 (▲0.1)	519,023 (▲0.1)	2,524 (4.0)	— (—)	10,563 (▲0.7)	335 (▲29.0)	10,228 (0.6)	97.5	0.5	2.0
10月	564,948 (4.7)	549,740 (4.5)	2,747 (13.3)	— (—)	12,461 (16.1)	380 (▲23.2)	12,081 (18.0)	97.3	0.5	2.2
11月	569,053 (3.5)	553,668 (3.2)	2,503 (4.2)	— (—)	12,882 (16.7)	390 (▲30.0)	12,492 (19.2)	97.3	0.4	2.3
12月	551,531 (1.4)	536,866 (1.3)	2,663 (▲6.4)	— (—)	12,002 (7.8)	393 (▲29.1)	11,609 (9.7)	97.3	0.5	2.2
1月	499,632 (2.6)	486,888 (2.5)	2,299 (13.6)	— (—)	10,445 (7.9)	345 (15.8)	10,100 (7.6)	97.4	0.5	2.1
2月	557,292 (7.5)	541,483 (7.1)	2,569 (4.1)	— (—)	13,240 (27.5)	309 (20.7)	12,931 (27.6)	97.2	0.5	2.4
3月	569,044 (4.5)	551,149 (4.0)	2,804 (2)	— (—)	15,091 (25.4)	394 (6.5)	14,697 (26.0)	96.9	0.5	2.7

( ) は、対前年同月比である。

## (5)-2 六大港別港湾労働者派遣状況(各年度月平均)

## ○六大港別港湾労働者派遣状況(各年度月平均)

	六大港													
			東京		横浜		名古屋		大阪		神戸		関門	
平成12年度	915	—	231	—	210	—	94	—	84	—	280	—	16	—
平成13年度	1,640	(79.2)	230	(▲ 0.4)	359	(71.0)	514	(446.8)	257	(206.0)	204	(▲ 27.1)	76	(375.0)
平成14年度	1,543	(▲ 5.9)	140	(▲ 39.1)	329	(▲ 8.4)	465	(▲ 9.5)	295	(14.8)	229	(12.3)	85	(11.8)
平成15年度	1,755	(13.7)	100	(▲ 28.6)	409	(24.3)	483	(3.9)	279	(▲ 5.4)	302	(31.9)	182	(114.1)
平成16年度	2,335	(33.0)	124	(24.0)	588	(43.8)	550	(13.9)	337	(20.8)	381	(26.2)	355	(95.1)
平成17年度	2,412	(3.3)	137	(10.5)	643	(9.4)	505	(▲ 8.2)	350	(3.9)	364	(▲ 4.5)	413	(16.3)
平成18年度	2,450	(1.6)	123	(▲ 10.2)	640	(▲ 0.5)	504	(▲ 0.2)	326	(▲ 6.9)	433	(19.0)	424	(2.7)
平成19年度	2,635	(7.6)	95	(▲ 22.8)	675	(5.5)	506	(0.4)	532	(63.2)	378	(▲ 12.7)	449	(5.9)

※ ()内は、対前年度比

資料出所：厚生労働省職業安定局建設・港湾対策室調べ

## ○港湾派遣あっせん成立率

	六大港													
			東京		横浜		名古屋		大阪		神戸		関門	
	派遣元申込	派遣先申込	派遣元申込	派遣先申込	派遣元申込	派遣先申込	派遣元申込	派遣先申込	派遣元申込	派遣先申込	派遣元申込	派遣先申込	派遣元申込	派遣先申込
平成12年度	74.8%	7.3%	100.0%	6.3%	100.0%	3.2%	38.1%	36.9%	72.8%	20.7%	100.0%	36.0%	0.0%	0.0%
平成13年度	84.2%	13.7%	100.0%	7.2%	100.0%	6.0%	95.1%	84.2%	53.5%	46.5%	100.0%	26.7%	51.6%	8.2%
平成14年度	89.4%	13.4%	100.0%	4.5%	100.0%	6.2%	98.4%	80.2%	62.6%	47.9%	100.0%	20.2%	100.0%	11.4%
平成15年度	92.7%	16.9%	100.0%	3.6%	100.0%	9.6%	98.4%	85.9%	68.2%	55.0%	100.0%	22.8%	100.0%	20.3%
平成16年度	90.0%	19.6%	100.0%	4.5%	100.0%	12.7%	97.4%	93.0%	57.8%	63.1%	100.0%	18.3%	100.0%	27.4%
平成17年度	90.9%	20.1%	100.0%	4.8%	100.0%	13.8%	99.7%	99.2%	59.3%	66.8%	100.0%	17.0%	100.0%	31.2%
平成18年度	92.5%	18.5%	100.0%	4.3%	100.0%	12.3%	100.0%	97.5%	62.0%	58.1%	100.0%	16.7%	100.0%	28.5%
平成19年度	93.2%	17.2%	100.0%	3.5%	100.0%	10.4%	100.0%	96.7%	73.3%	65.9%	100.0%	12.6%	100.0%	25.1%

資料出所：(財)港湾労働安定協会調べ



(5)-3 六大港別日雇労働者取扱状況(各年度月平均)

		六大港									
		東京		横浜		名古屋		大阪		神戸	
平成12年度		10,028	(38.1)	2,868	(14.3)	5,549	(49.8)	141	(93.2)	269	(18.5)
	安定所	445	(18.7)	192	(35.2)	36	(56.5)	0	(0.0)	0	(0.0)
	直接	9,583	(39.1)	2,676	(13.1)	5,513	(49.7)	141	(93.2)	381	(31.8)
平成13年度		10,098	(0.7)	2,550	(▲ 11.1)	6,039	(8.8)	96	(▲ 31.9)	295	(9.7)
	安定所	393	(▲ 11.7)	189	(▲ 1.6)	38	(5.6)	0	(0.0)	0	(0.0)
	直接	9,705	(1.3)	2,361	(▲ 11.8)	6,001	(8.9)	96	(▲ 31.9)	462	(21.3)
平成14年度		9,815	(▲ 2.8)	2,532	(▲ 0.7)	5,404	(▲ 10.5)	115	(19.8)	320	(8.5)
	安定所	431	(9.7)	221	(16.9)	15	(▲ 60.5)	0	(0.0)	0	(0.0)
	直接	9,384	(▲ 3.3)	2,311	(▲ 2.1)	5,389	(▲ 10.2)	115	(19.8)	786	(70.1)
平成15年度		8,473	(▲ 13.7)	2,436	(▲ 3.8)	4,121	(▲ 23.7)	80	(▲ 30.4)	232	(▲ 27.5)
	安定所	501	(16.2)	204	(▲ 7.7)	6	(▲ 60.0)	0	(0.0)	0	(0.0)
	直接	7,972	(▲ 15.0)	2,232	(▲ 3.4)	4,115	(▲ 23.6)	80	(▲ 30.4)	891	(13.4)
平成16年度		9,320	(10.0)	2,384	(▲ 2.1)	4,273	(3.7)	42	(▲ 47.5)	197	(▲ 15.1)
	安定所	616	(23.0)	216	(5.9)	41	(583.3)	0	(0.0)	0	(0.0)
	直接	8,704	(9.2)	2,168	(▲ 2.9)	4,231	(2.8)	42	(▲ 47.5)	1,487	(66.9)
平成17年度		9,283	(▲ 0.4)	2,349	(▲ 1.5)	4,318	(1.1)	7	(▲ 83.3)	173	(▲ 12.2)
	安定所	492	(▲ 20.1)	185	(▲ 14.4)	0	(▲ 100.0)	0	(0.0)	0	(0.0)
	直接	8,791	(1.0)	2,164	(▲ 0.2)	4,318	(2.1)	7	(▲ 83.3)	1,522	(2.4)
平成18年度		10,466	(12.7)	2,336	(▲ 0.6)	4,958	(14.8)	13	(85.7)	235	(35.8)
	安定所	419	(▲ 14.8)	167	(▲ 9.7)	0	(0.0)	0	(0.0)	0	(0.0)
	直接	10,047	(14.3)	2,170	(0.3)	4,958	(14.8)	13	(85.7)	1,856	(21.9)
平成19年度		12,157	(16.2)	2,066	(▲ 11.6)	6,294	(26.9)	17	(30.8)	279	(18.7)
	安定所	363	(▲ 13.4)	178	(6.6)	0	(0.0)	0	(0.0)	0	(0.0)
	直接	11,793	(17.4)	1,888	(▲ 13.0)	6,294	(26.9)	17	(30.8)	2,157	(16.2)

※ ()内は、対前年度比

資料出所：厚生労働省職業安定局建設・港湾対策室調べ

## (6) 港湾労働者派遣事業新規許可事業所数の推移

### 各年度ごとの新規許可事業所数

平成12年度	平成13年度	平成14年度	平成15年度	平成16年度	平成17年度	平成18年度	平成19年度	平成20年度※
277	19	10	9	3	3	4	1	7

※平成20年度は10月末現在の数

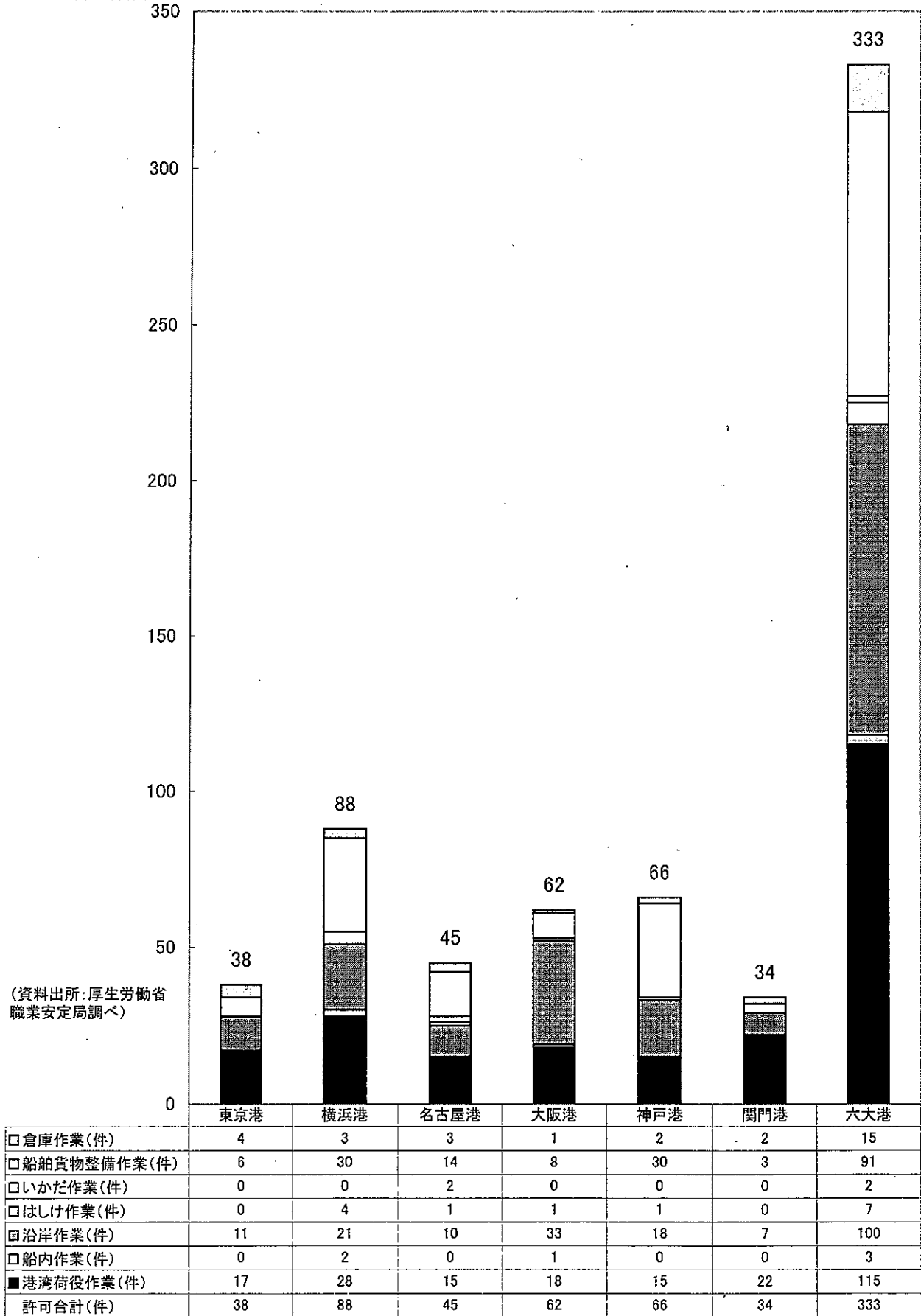
総計	333
廃止	39
許可現計	294

### 都道府県別許可事業所数

東京港	横浜港	名古屋港	大阪港	神戸港	関門港	計
34	79	36	61	51	33	294

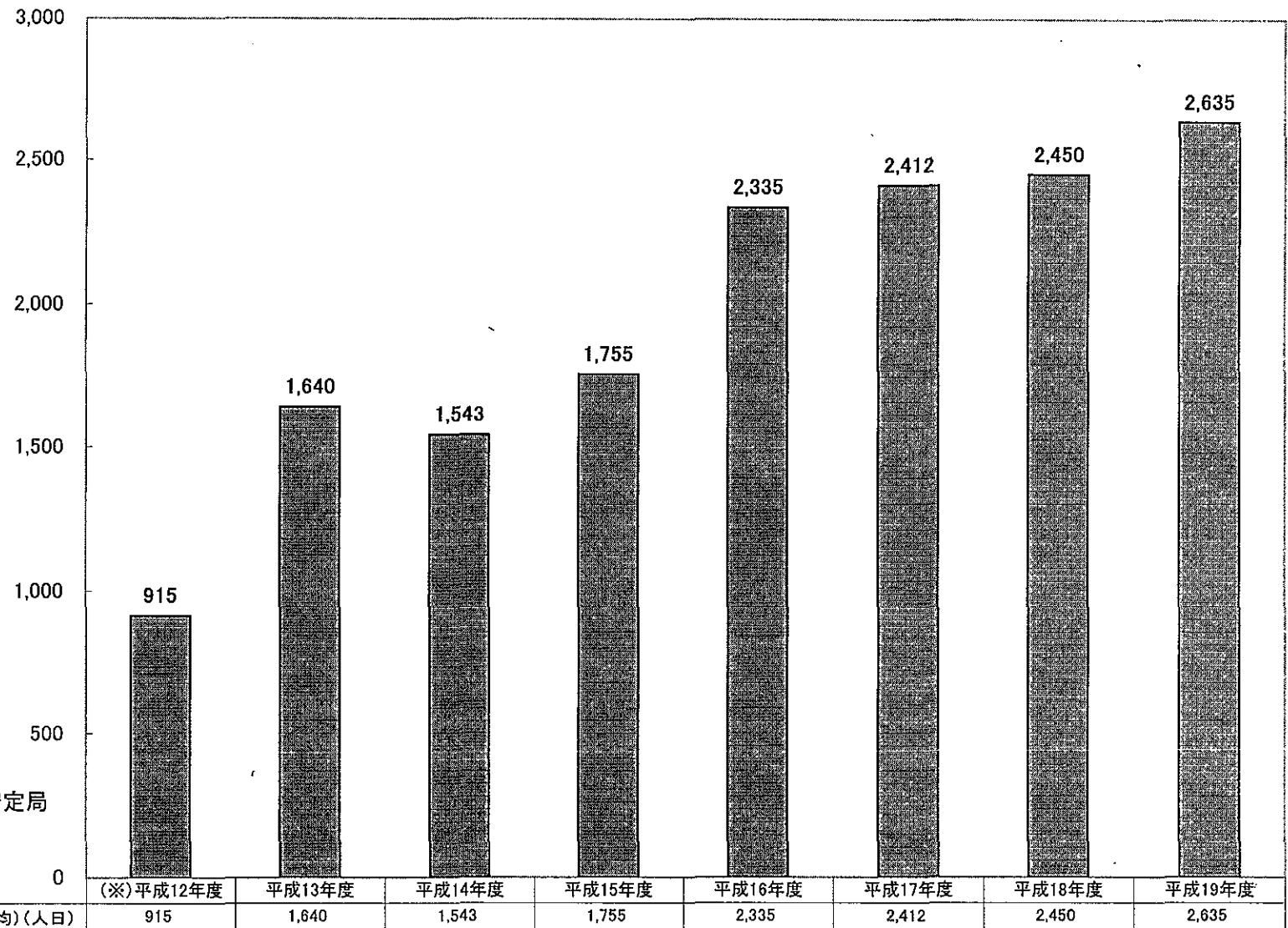
(7)港湾別・業務別 港湾労働者派遣事業の許可件数

(許可件数)



# (8) 港湾労働者派遣による就労延数等の推移

(人日)

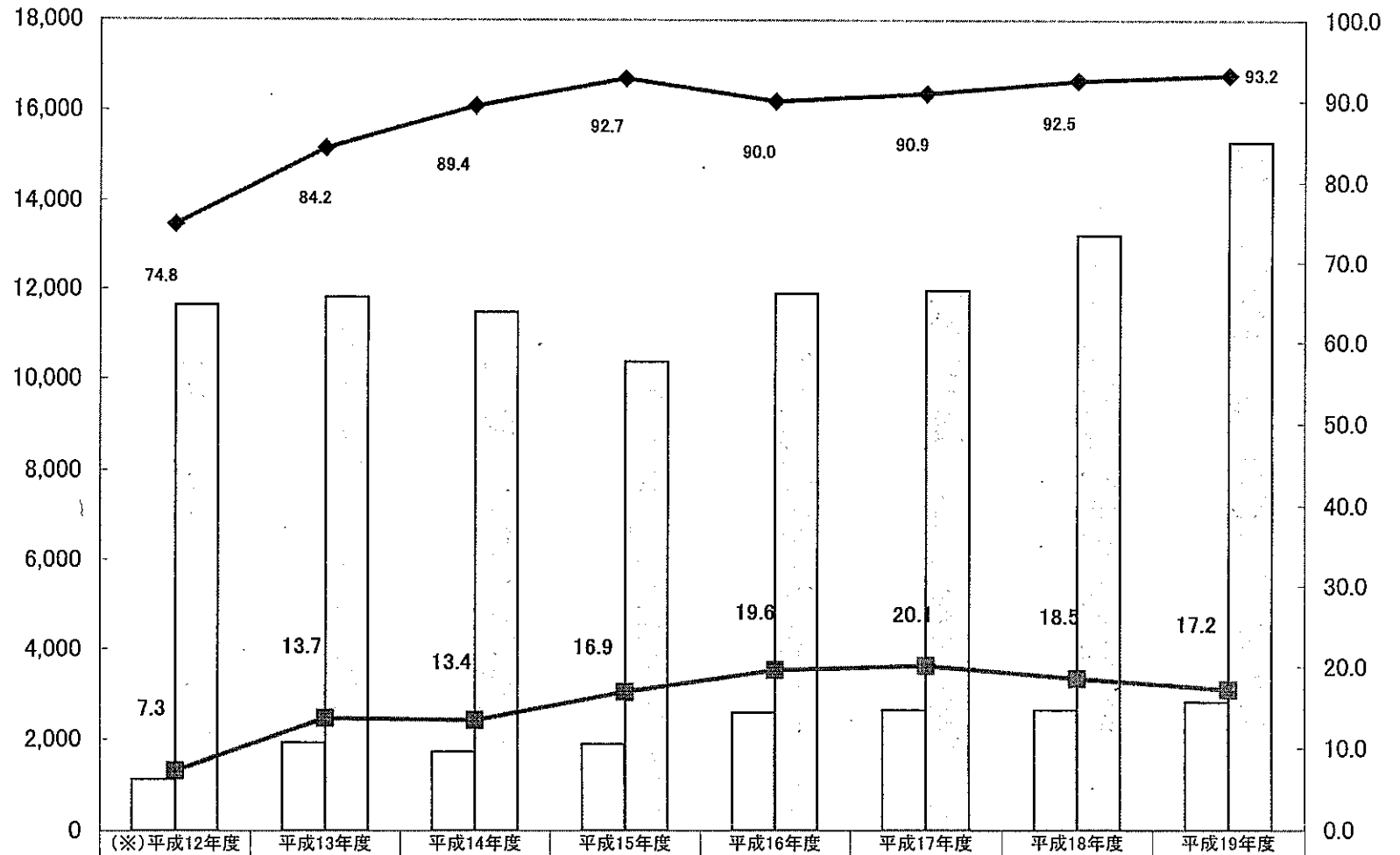


※ 平成12年度は港湾労働者派遣を開始した平成12年10月から平成13年3月までの月平均

(9) 港湾労働者雇用安定センターへのあっせん申込み数及びあっせん成立率の推移

(人日)

(%)



(資料出所: (財) 港湾労働安定協会 調べ)

	(※) 平成12年度	平成13年度	平成14年度	平成15年度	平成16年度	平成17年度	平成18年度	平成19年度
派遣元からセンターへのあっせん申込み(月平均)(人日)	1,129	1,926	1,727	1,893	2,596	2,649	2,650	2,828
派遣先からセンターへのあっせん申込み(月平均)(人日)	11,637	11,815	11,477	10,370	11,902	11,971	13,219	15,297
あっせん成立率(%) (派遣元申込み)	74.8	84.2	89.4	92.7	90.0	90.9	92.5	93.2
あっせん成立率(%) (派遣先申込み)	7.3	13.7	13.4	16.9	19.6	20.1	18.5	17.2

※ 平成12年度は港湾労働者派遣を開始した平成12年10月から平成13年3月までの月平均