

介護老人保健施設について (介護療養型老人保健施設を除く)

I 介護老人保健施設の現状と課題

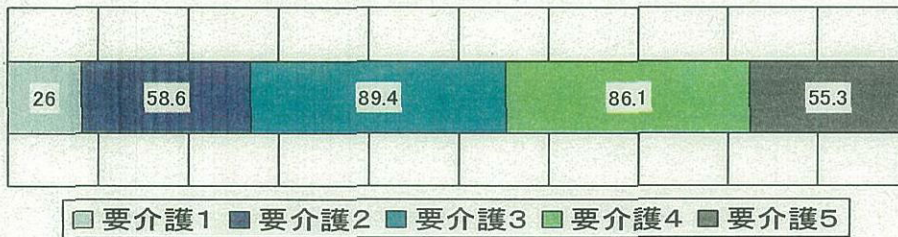
【介護老人保健施設の利用状況】

- 介護老人保健施設の利用者数は約31.6万人、費用額は約846億円であり、施設サービス費に占める割合は約36%である(平成20年5月審査分)。
- 利用者の平均要介護度は3.27、利用者のうち要介護3以上の者の割合は約73%である(平成20年5月審査分)。近年、利用者に占める中重度者の割合は増加している。

介護老人保健施設の費用の状況(億円)



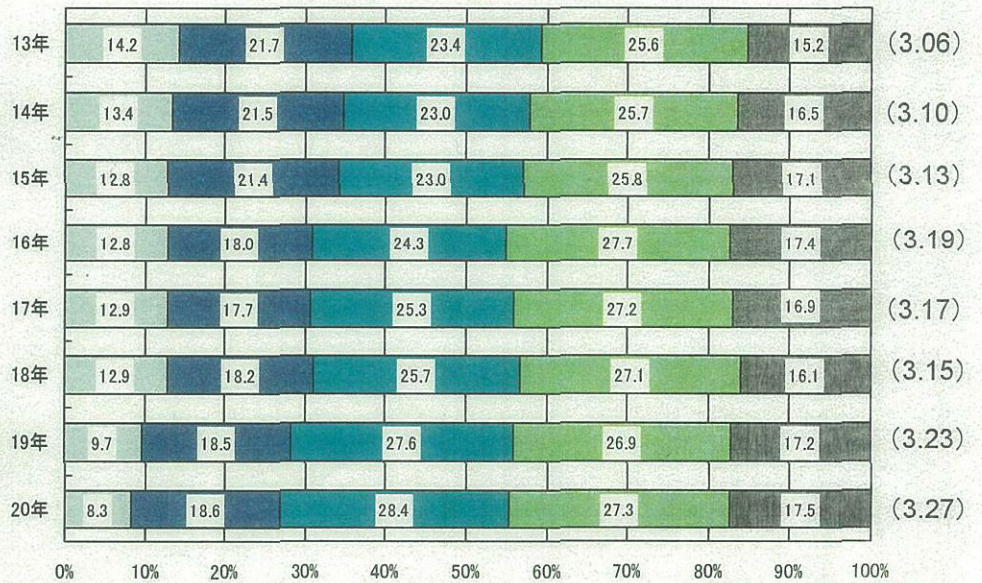
介護老人保健施設の利用者の状況(千人)



(出典)介護給付費実態調査(平成20年5月審査分)

要介護度別入所者数(構成割合)の年次推移

(平均要介護度)



要介護1 要介護2 要介護3 要介護4 要介護5

(出典)介護給付費実態調査(各年5月審査分)