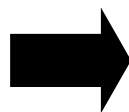




歯みがきをしている
口腔清潔：自立と判定される

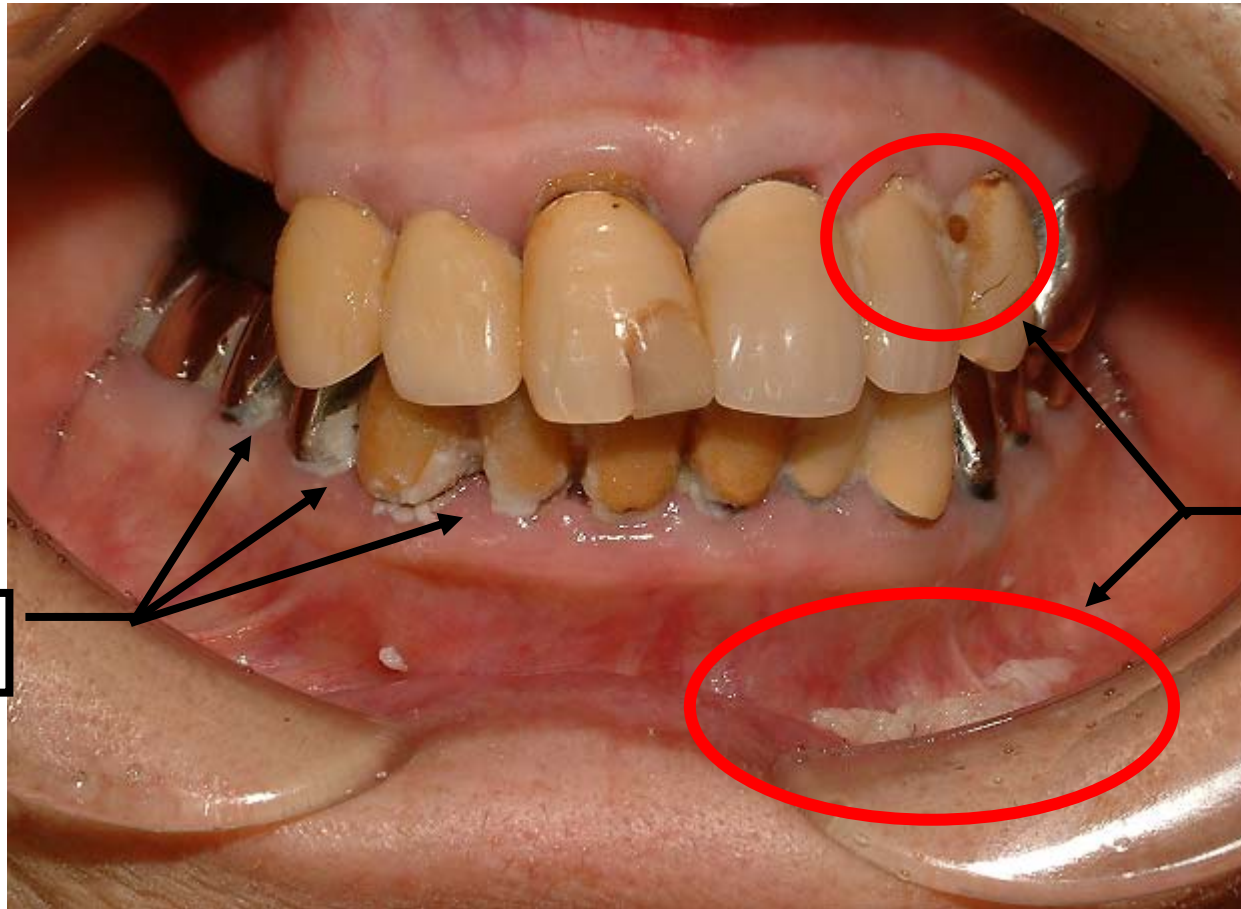


磨ききれしていない・食物残渣・口腔内不衛生
口腔清潔が保たれていない

資料提供：日本大学 植田耕一郎

88歳 女性 要支援2

左大腿骨頸部骨折、両膝関節症、脳梗塞



歯垢の付着

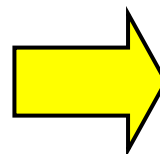
食物残渣
の貯留

日常生活自立度：J2、認知自立度：自立
介護認定調査票の評価 口腔清潔：自立

要介護者の口腔管理による回復例

(82歳・女性・要介護度4・脳梗塞、骨粗しょう症、パーキンソンニズム、日常生活自立度Ⅳ)

介入前



介入後



介入による対象者の変化

2006年6月
BMI15.7 摂取エネルギー1100Kcal

2008年7月
BMI19.0 摂取エネルギー1460Kcal