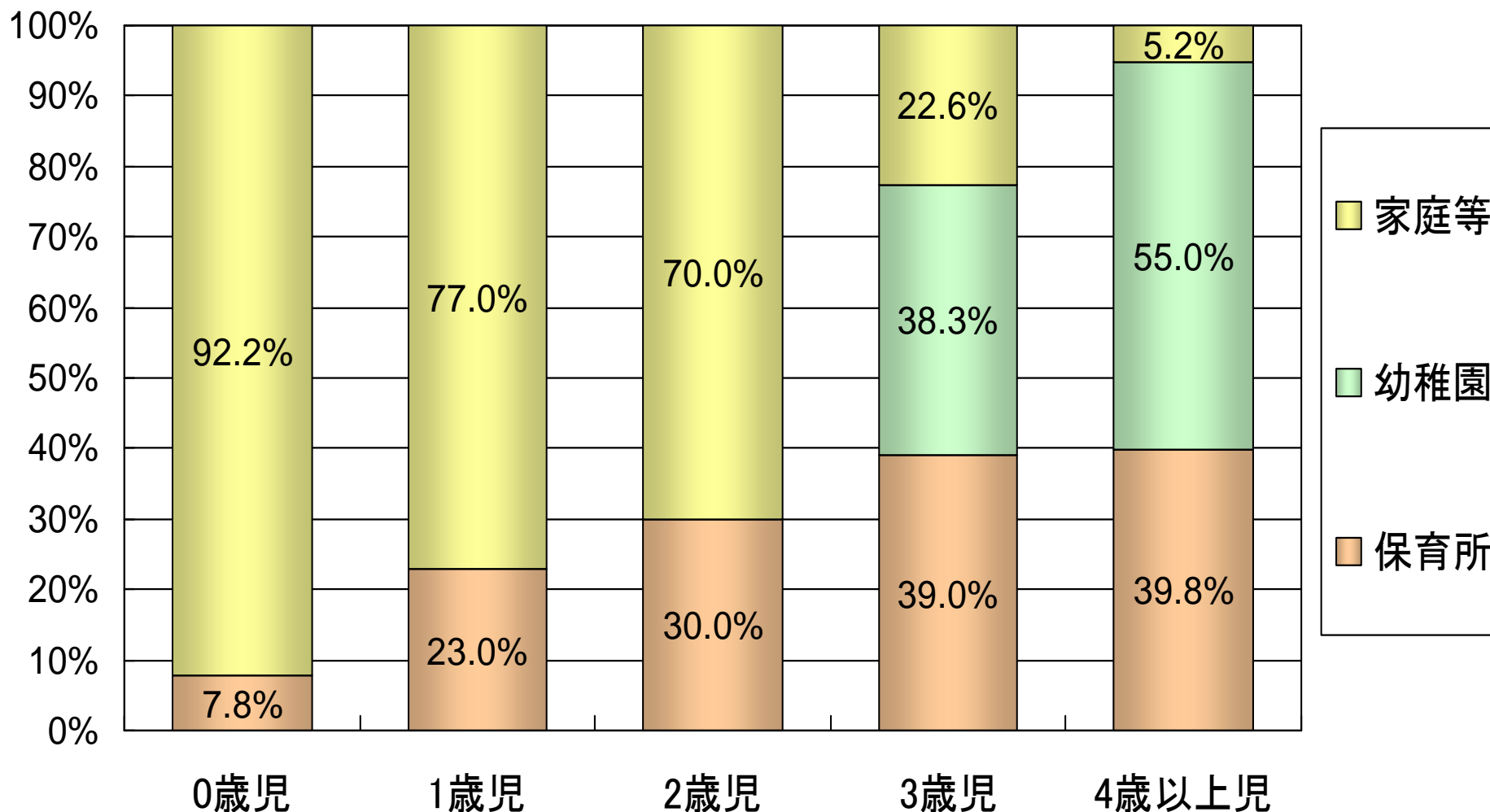


# 就学前児童が育つ場所

- 3歳以上児は、かなりの部分(4歳以上児はほとんど)が保育所又は幼稚園に入所
- 一方、3歳未満児のうち保育所入所は2割にとどまり、8割の家庭に対する支援の必要性が伺われる。



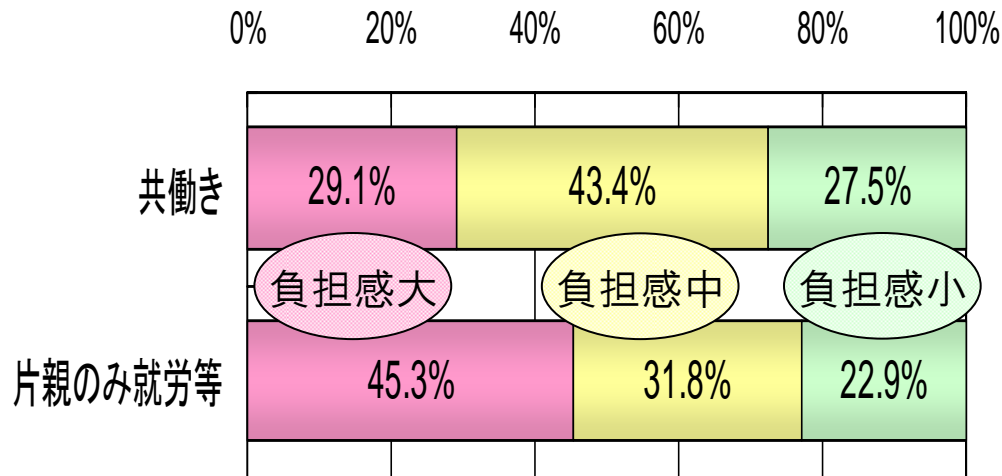
出典) 就学前児童数：平成18年人口推計年報【総務省統計局（平成18年10月1日現在）】  
 幼稚園就園児童数：学校基本調査（速報）【文部科学省（平成19年5月1日現在）】  
 保育所利用児童数：福祉行政報告例（概数）【厚生労働省（平成19年4月1日現在）】

# 子育ての負担感

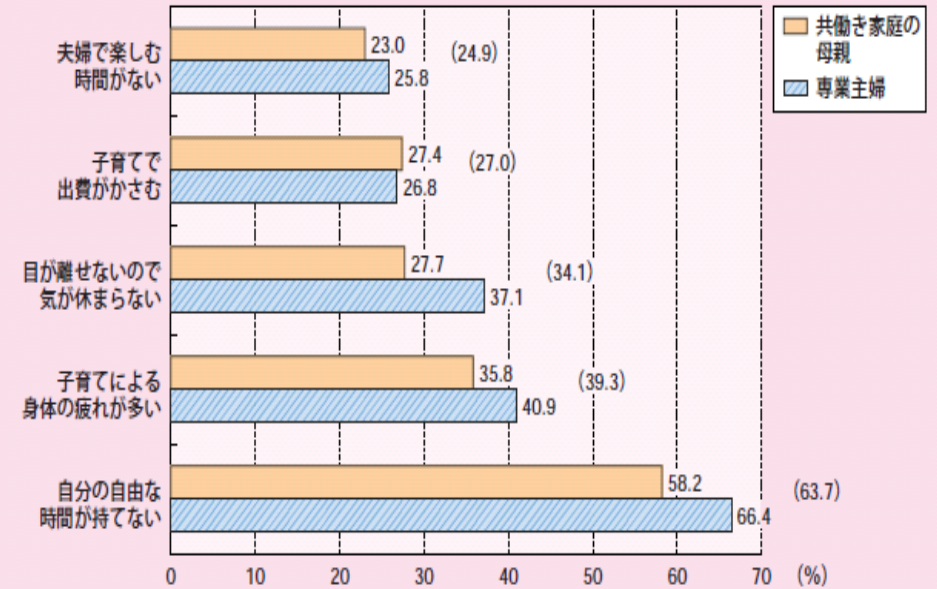
- 専業主婦家庭の方が、子育ての負担が大きいと感じる者の割合が高い。
- 負担感の内容を見ると、「自由な時間が持てない」「身体の疲れ」「気が休まらない」が上位を占める。

第1-2-35図 子育ての負担感の状況

## 女性の子育ての負担感



(資料)(財)こども未来財団「平成12年度子育てに関する意識調査事業調査報告書」(平成13年3月)



資料：厚生労働省「第2回21世紀出生児縦断調査」(2002(平成14)年度)  
注：( )内は、共働き家庭の母親、専業主婦の数値を加重平均したものである。