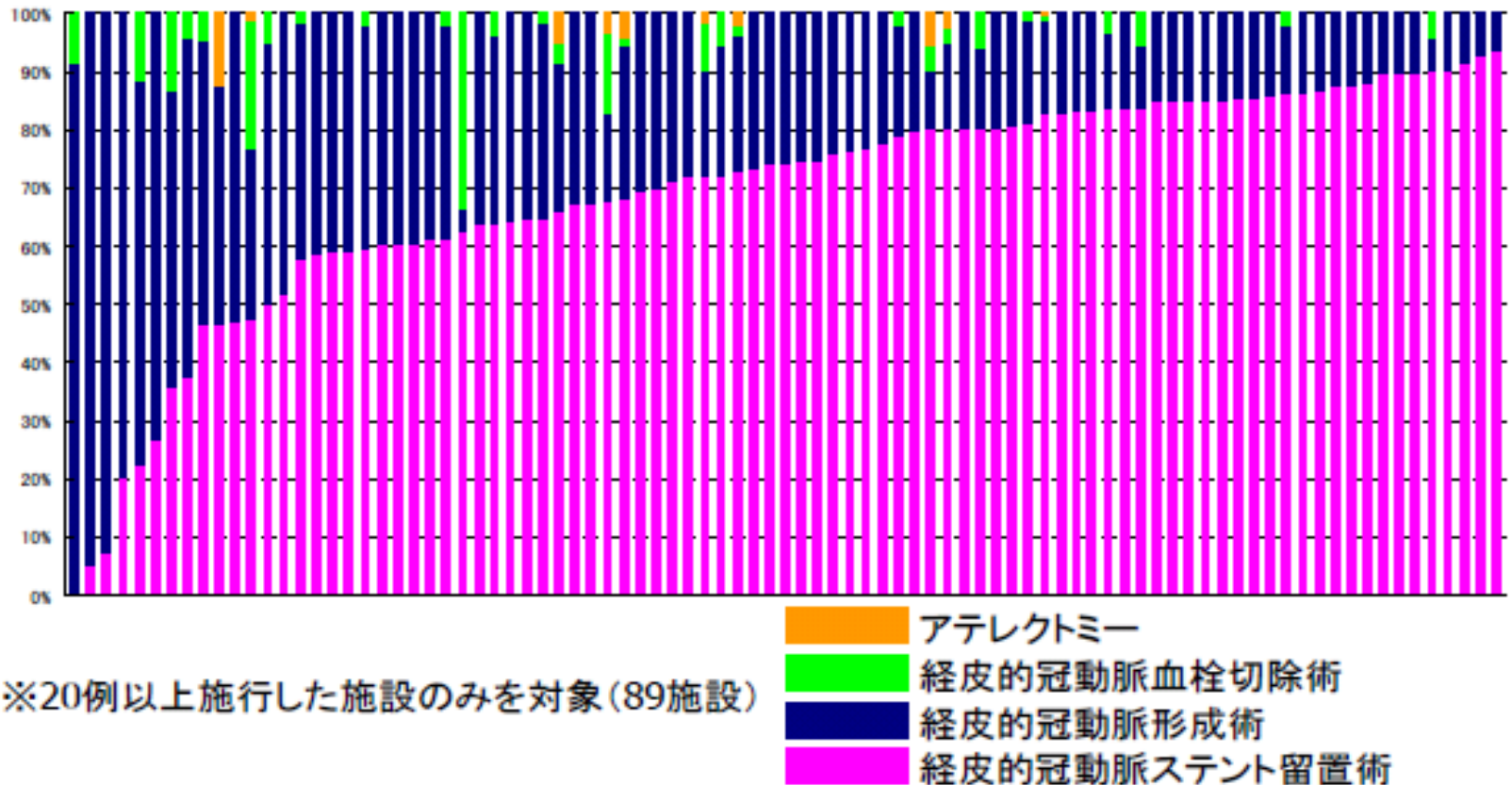


医療プロセスの分析

狭心症・慢性虚血性心疾患における
経皮的冠動脈インターベーションの施行割合
(N = 4,316) [0500503×05~08]



ケースミックスとパフォーマンスについて

プロセス

- プロセスの「ばらつき」に関する検討…手術・処置、化学療法
- 診療プロセスの「妥当性」の評価
- 包括範囲についての検証: 化学療法、高額処置・材料など

ケースミックス と パフォーマンス

- 複雑な傷病の診療を評価する「複雑性指数」
- 効率よい診療を評価する「効率性指標」
- 希少な傷病の診療を評価する「稀少性指数」
- 重症患者への対応状況: 副傷病スコア (Charlsonスコア)

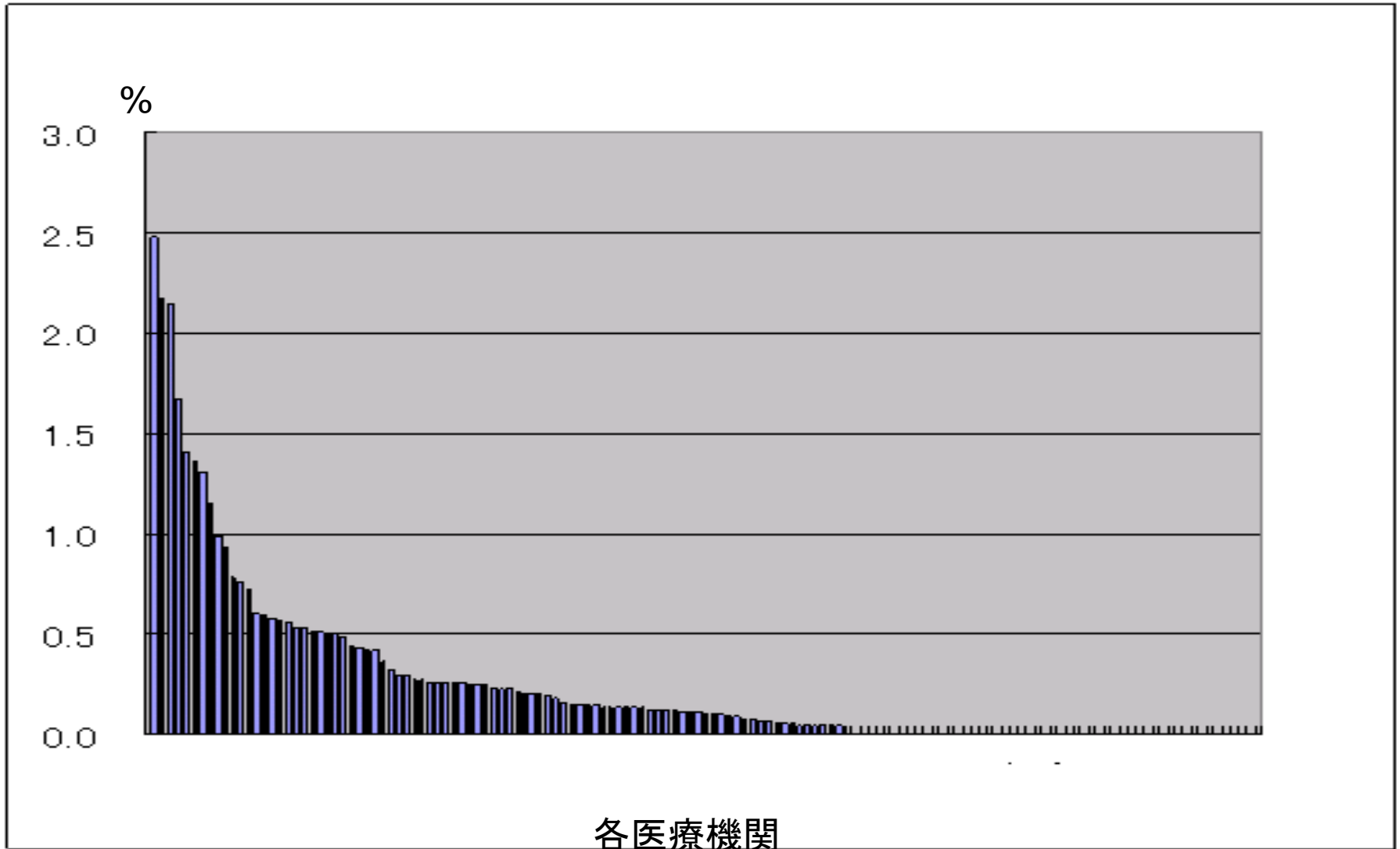
ストラクチャー (構造)

- 施設の外的基準→構造及び人的資源等についての調査
- 望ましい5基準の状況: 救急医療、ICU、画像診断、麻酔、病理…
- 診療情報の質の評価: EFファイルの適切性、ICD10コーディング…

地域での役割 (貢献度)

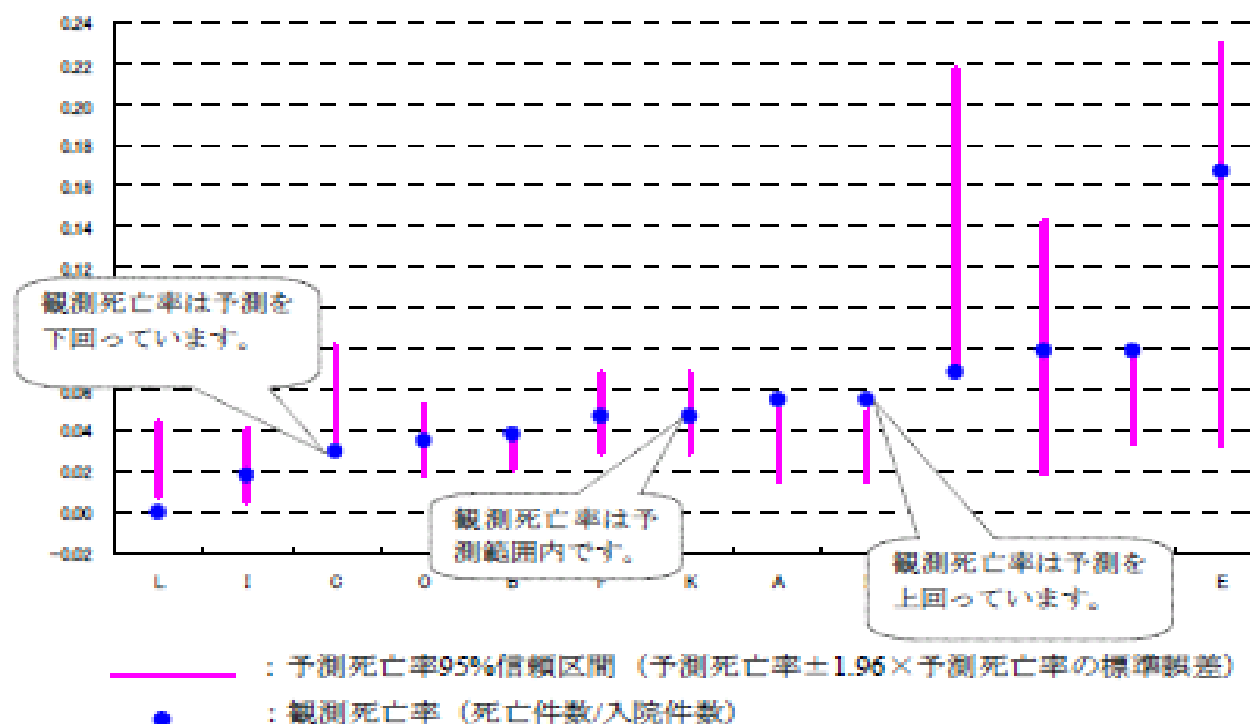
- 患者シェア、専門性、希少性の高い疾患、難易度の高い手術…
- 4疾病・5事業への対応状況

術後感染症の発生頻度 (060210ヘルニアの記載のない腸閉塞)



医療アウトカムの分析

MDC05 循環器系の疾患/急性心筋梗塞、再発性心筋梗塞の観測死亡率と予測死亡率



*症例数20以下の病院は死亡率が不安定な為解析対象外としています。